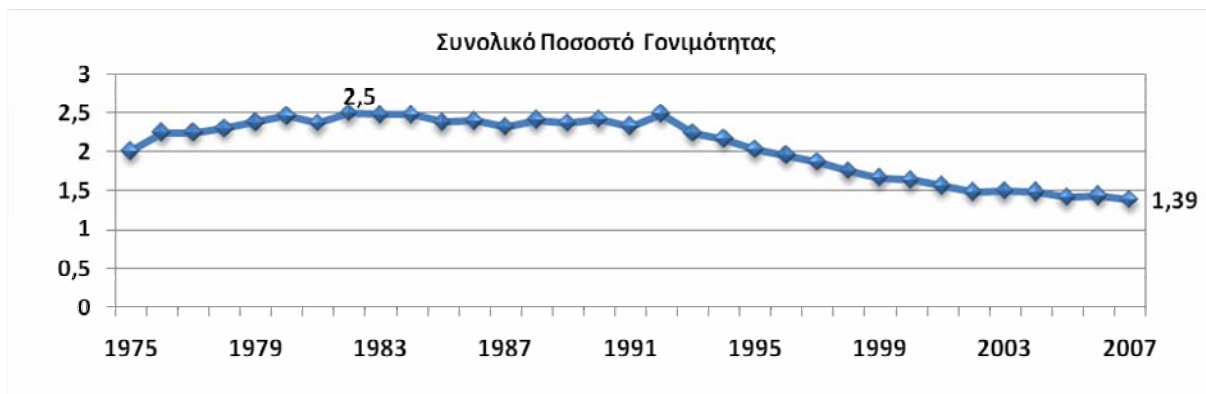


Διεθνής Ημέρα της Γυναίκας

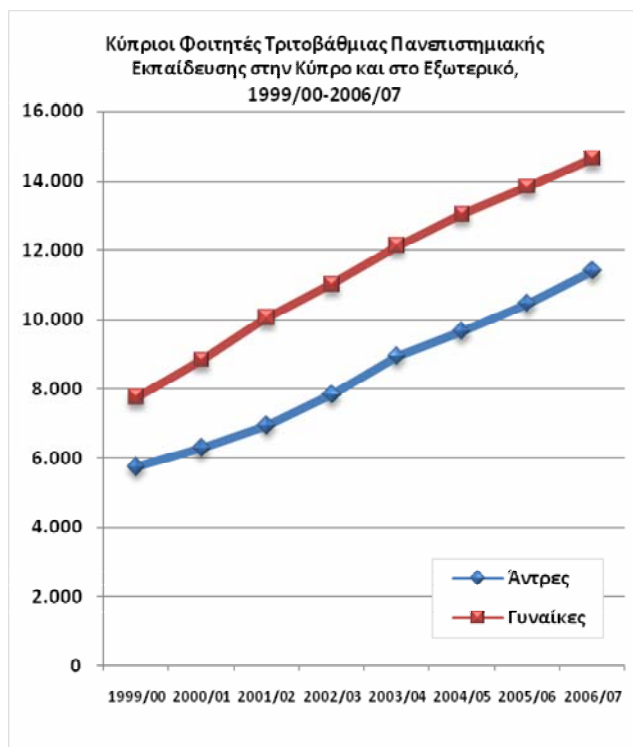
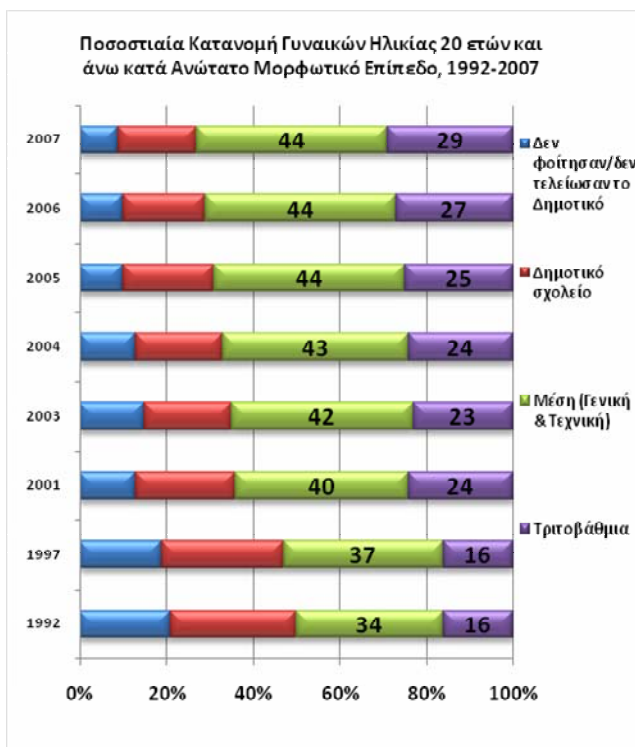
- Δείκτες κατά Φύλο -

-Γονιμότητα-



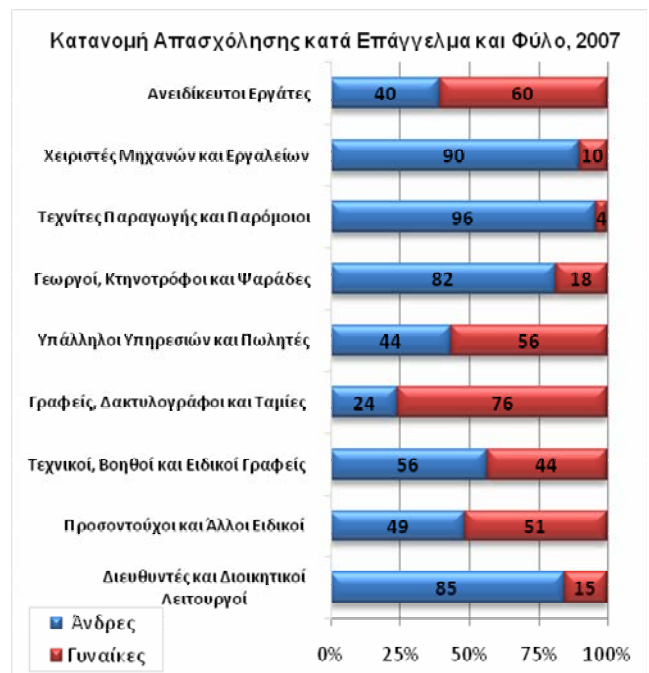
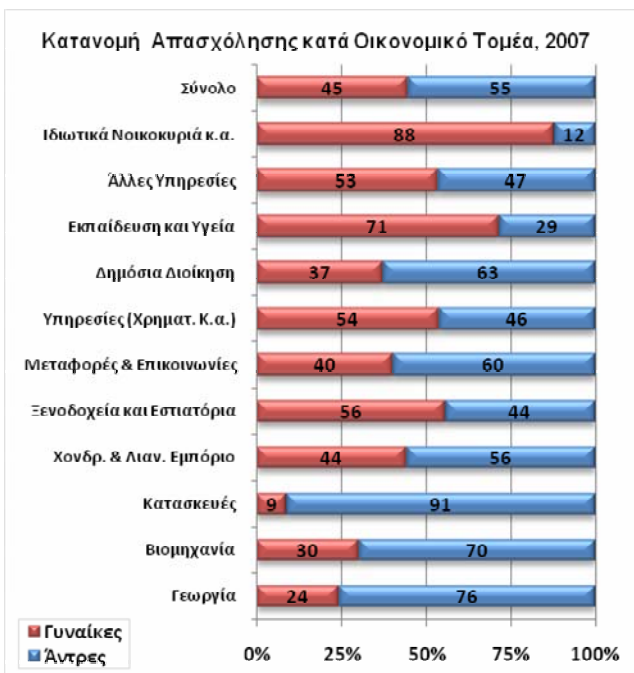
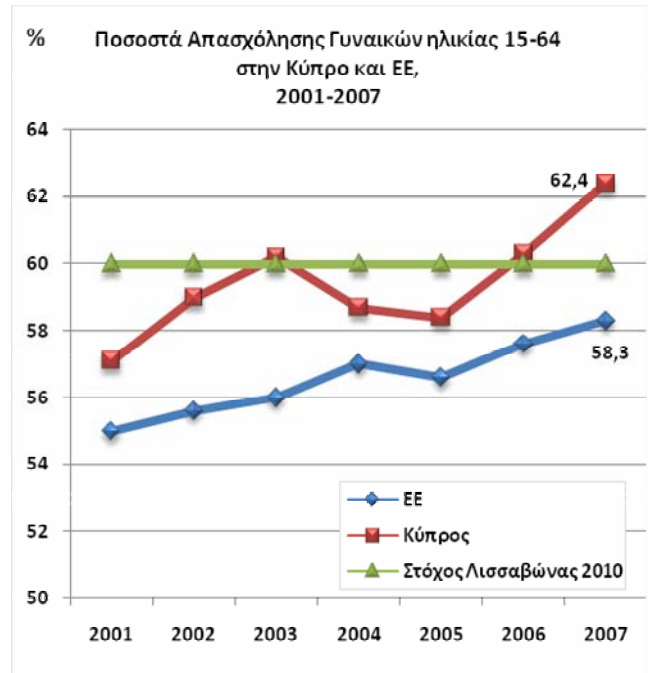
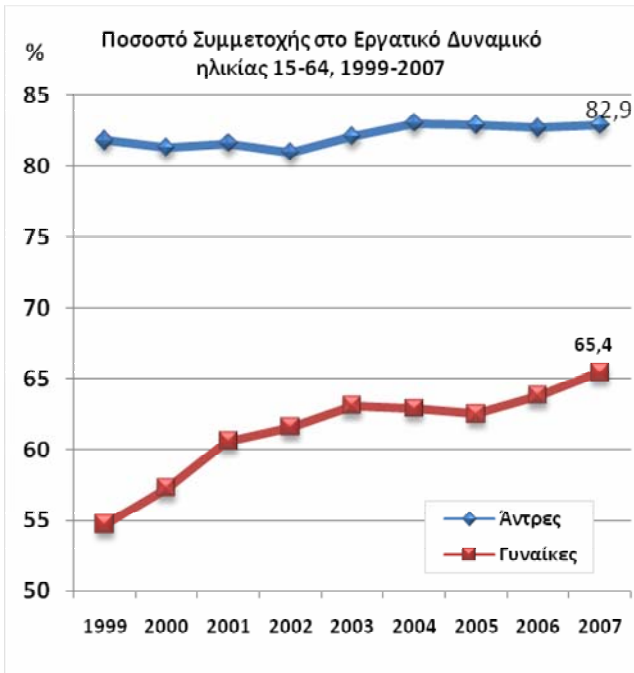
- Μείωση του Συνολικού Ποσοστού Γονιμότητας από 2,5 (1982) σε 1,39 (2007).

-Εκπαίδευση-



- Βελτίωση μορφωτικού επιπέδου των γυναικών – Το ποσοστό γυναικών στην τριτοβάθμια εκπαίδευση αυξήθηκε από 16% (1992) σε 29%(2007) .
- Περισσότερες γυναίκες σε πανεπιστήμια σε σχέση με τους άντρες.

-Απασχόληση-



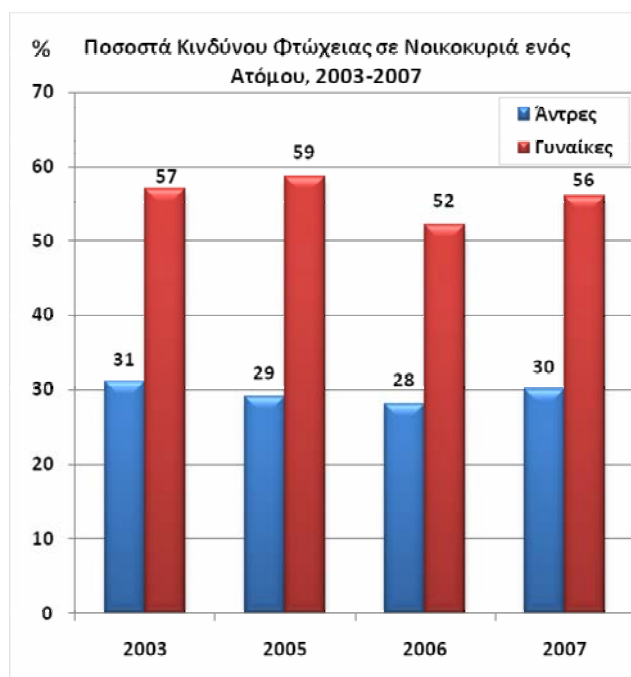
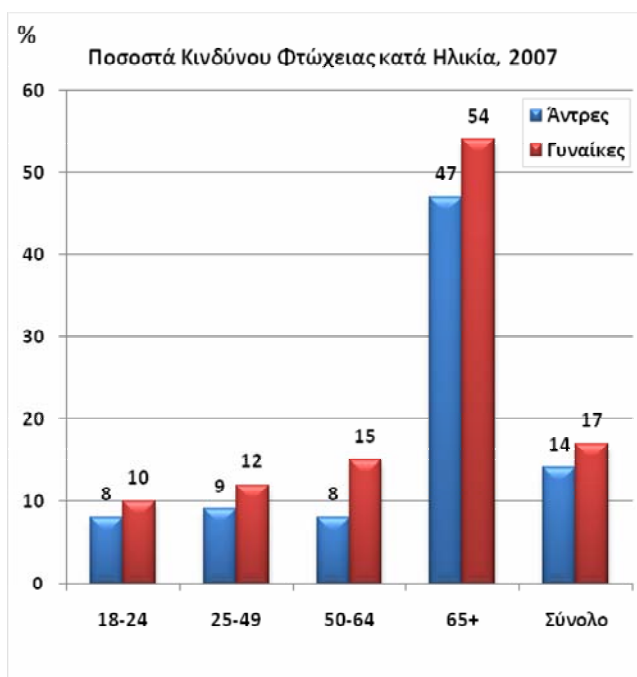
- Περισσότερες γυναίκες στο εργατικό δυναμικό σε σχέση με προηγούμενα χρόνια.
- Μεγαλύτερα ποσοστά απασχόλησης γυναικών σε σχέση με την Ευρωπαϊκή Ένωση.
- Οι γυναίκες της Κύπρου ξεπέρασαν το στόχο της Λισσαβώνας.
- Οι τομείς της Εκπαίδευσης, Υγείας και τα Ιδιωτικά Νοικοκυριά συγκεντρώνουν περισσότερες γυναίκες.
- Το μερίδιο των γυναικών στην επαγγελματική ομάδα των διευθυντών παραμένει σε χαμηλά επίπεδα (15%).

-Ανεργία-



- Διαχρονικά το ποσοστό ανεργίας των γυναικών ψηλότερο από αυτό των αντρών.

-Φτώχεια-



- Μεγαλύτερα ποσοστά κινδύνου φτώχειας στις γυναίκες σε όλες τις ηλικιακές ομάδες.
- Ακόμα μεγαλύτερο κίνδυνο φτώχειας διατρέχουν οι γυναίκες που ζουν μόνες.