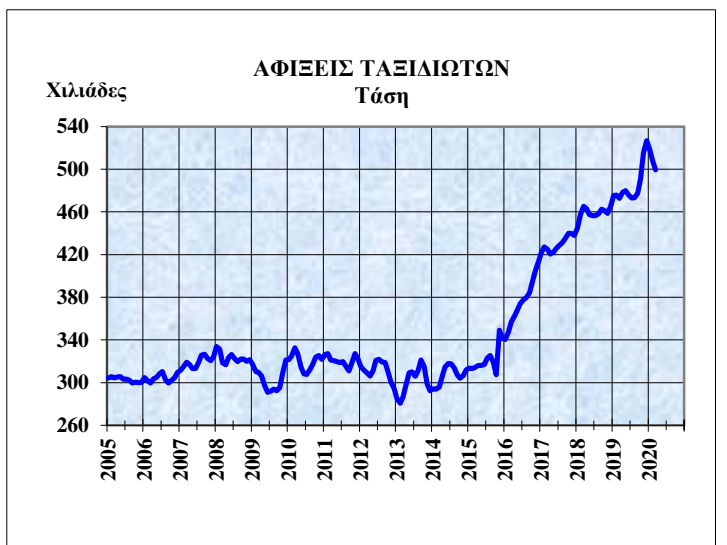
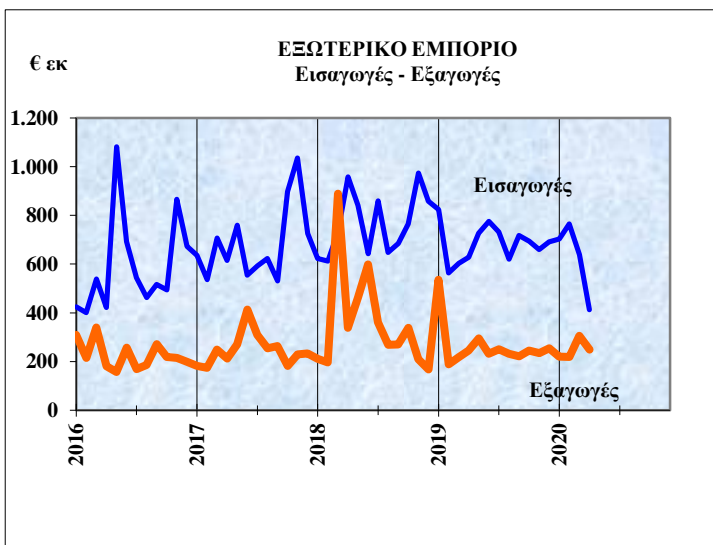
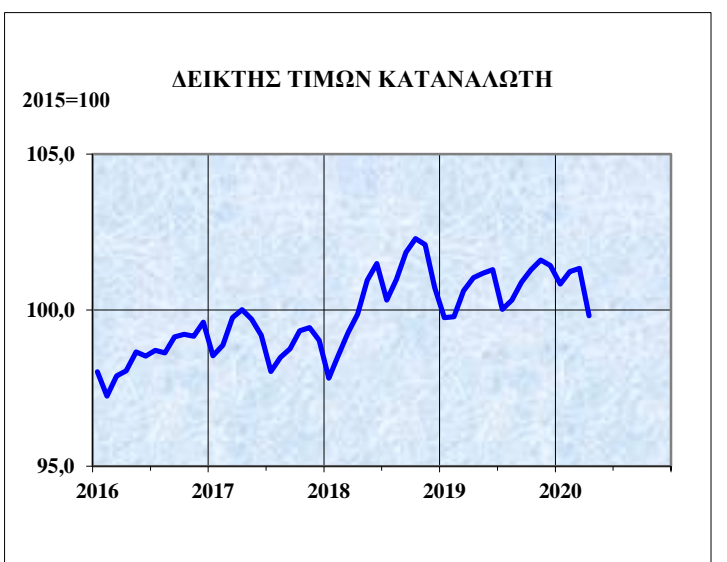
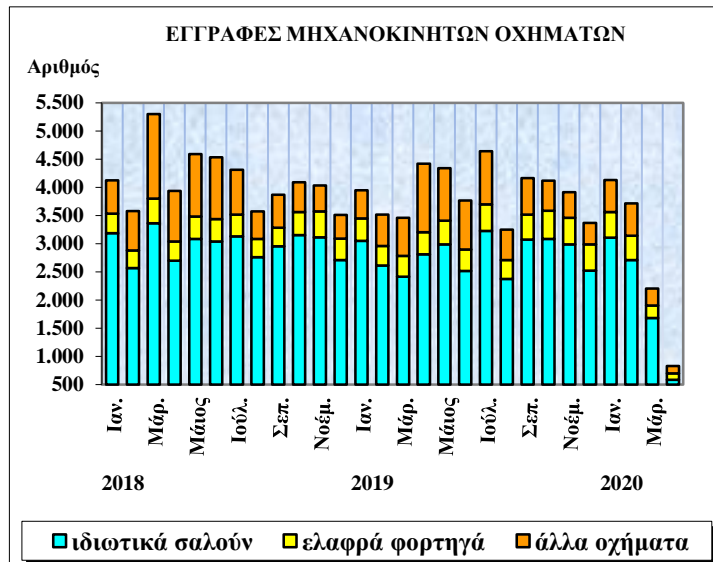
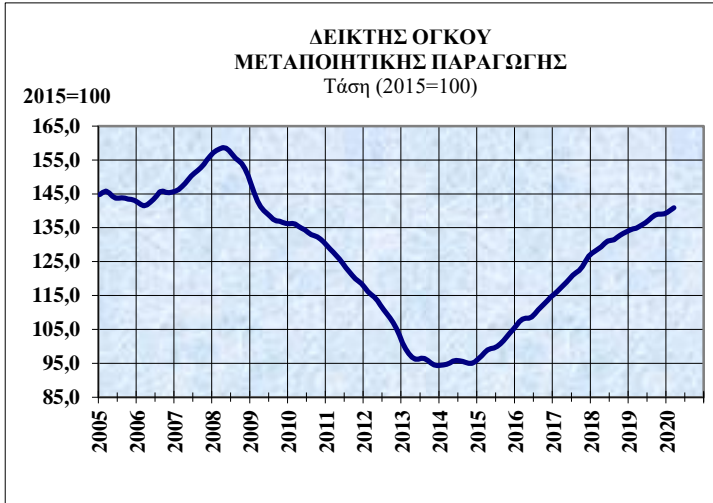


ΜΗΝΙΑΙΟΙ ΟΙΚΟΝΟΜΙΚΟΙ ΔΕΙΚΤΕΣ
ΙΑΝΟΥΑΡΙΟΣ - ΑΠΡΙΛΙΟΣ 2020

12 Ιουνίου, 2020
 Αρ. Δελτίου 193



ΜΗΝΙΑΙΑ ΣΤΟΙΧΕΙΑ ΚΑΙ ΔΕΙΚΤΕΣ 2018 - 2020

Πίνακας 1

Δείκτες (α)	Μονάδα Μέτρησης (β)	2018 (γ)		2019 (δ)												2020 (ε)				Ιανουάριος-τελευταίος μήνας ¹ (ζ)			% μεταβολή ² (η)		
		Νοέ.	Δεκ.	Ιαν.	Φεβ.	Μάρ.	Απρ.	Μάιος	Ιούν.	Ιουλ.	Αύγ.	Σεπ.	Οκτ.	Νοέ.	Δεκ.	Ιαν.	Φεβ.	Μάρ.	Απρ.	2018	2019	2020	2019/2018	2020/2019	
Γεωργία																									
Εξαγωγές πατατών	μ. τόνοι	2.145	2.469	3.044	5.455	6.339	12.588	19.091	8.897	3.929	2.174	2.293	2.557	3.149	4.119	1.702	4.421	5.516	...	27.826	14.839	11.639,1	-46,7	-21,6	
Εξαγωγές εσπεριδοειδών	μ. τόνοι	2.008	1.523	2.330	4.406	3.006	2.712	3.126	56	0	0	44	928	2.136	2.042	3.159	3.821	4.242	...	12.466	9.741	11.222,9	-21,9	15,2	
Μεταποίηση																									
Δείκτης όγκου παραγωγής (σύνολο)	2015=100	135,4	129,1	125,3	126,7	133,2	133,8	149,5	146,2	152,8	106,4	142,9	147,6	137,5	135,4	125,9	132,4	115,4	...	122,9	128,4	124,6	4,4	-3,0	
-βιομηχανία διατροφής, ποτών & καπνών	2015=100	113,7	115,0	108,7	109,7	116,4	129,4	133,9	129,6	140,3	125,3	126,6	129,1	114,5	122,6	116,1	115,5	111,1	...	110,8	111,6	114,2	0,7	2,4	
-παραγωγή προϊόντων διύλισης πετρελαίου, χημικών ουσιών και προϊόντων και φαρμακευτικών προϊόντων και σκευασμάτων	2015=100	129,9	115,7	121,6	122,4	122,6	110,9	132,5	141,5	131,7	106,8	140,0	156,9	134,2	134,0	130,2	131,6	132,3	...	121,3	122,2	131,4	0,7	7,5	
Δείκτης κύκλου εργασιών στην μεταποίηση	2015=100	131,7	125,8	124,9	123,0	127,9	139,1	156,3	145,1	158,4	117,2	142,7	149,2	143,9	145,3	131,1	131,4	113,6	124,0	131,3	9,1	5,9	
Δείκτης τιμών παραγωγού (σύνολο)	2015=100	99,9	99,7	99,6	99,8	100,2	100,3	100,8	101,0	101,0	101,2	101,4	101,5	101,7	101,9	102,1	102,2	102,3	101,8	...	99,1	100,0	102,1	0,9	2,1
Εγχώριες εξαγωγές βιομηχανικών προϊόντων (σύνολο)	€000's	76.354	84.589	66.116	75.361	78.244	112.377	117.959	121.336	127.443	79.549	128.285	106.084	88.800	83.780	98.409	80.280	80.280	...	276.910	219.720	258.967,9	-20,7	17,9	
-φαρμακευτικά προϊόντα	€000's	22.402	25.330	21.747	21.954	21.471	21.823	25.085	24.260	29.284	18.629	30.045	32.171	23.149	31.930	26.921	27.886	27.231	...	65.556	65.172	82.037,8	-0,6	25,9	
- χαλλούμι	€000's	13.776	12.794	17.911	18.653	19.069	21.291	23.513	20.504	18.366	17.989	16.776	16.640	16.832	16.113	22.514	19.577	24.546	...	44.671	55.632	66.636,3	24,5	19,8	
- βιομηχανικά απορρίμματα και υπολείμματα	€000's	2.948	3.549	2.941	2.880	4.441	5.598	2.968	3.000	4.016	1.503	3.222	3.102	3.924	3.368	3.049	3.078	3.204	...	9.469	10.261	9.331,3	8,4	-9,1	
Ενέργεια																									
Κατανάλωση ηλεκτρικού ρεύματος (διμηνιαία στοιχεία)	000's κίλο-βατώρες	688.769		790.767		636.054		709.457		902.293		903.631		668.492		768.222		...		712.683	790.767	768.221,5	11,0	-2,9	
Πωλήσεις πετρελαιοειδών ⁴	000's μ.τόνοι	118,7	123,0	119,9	112,8	119,7	125,8	134,0	123,7	135,3	126,0	139,3	134,2	119,9	123,3	131,0	129,8	105,8	56,4	...	455,0	478,3	423,0	5,1	-11,6
Κατασκευές																									
Δείκτης τιμών κατασκευαστικών υλικών	2015=100	101,1	101,2	101,5	101,4	101,5	101,5	101,5	101,5	101,3	101,4	101,6	101,4	101,2	100,9	101,0	100,9	100,9	100,9	...	99,9	101,5	101,0	1,6	-0,5
Άδειες οικοδομής	000's τετρ. μ.	151,5	139,9	107,0	177,9	142,1	271,6	258,5	189,1	236,8	155,5	352,6	179,9	222,4	292,3	165,8	149,7	135,7	...	378,9	427,0	451,3	12,7	5,7	
- Οικιστικά κτίρια	000's τετρ. μ.	125,8	107,3	102,2	164,7	120,9	149,8	188,2	157,4	217,9	113,4	337,7	151,5	181,1	262,1	131,0	131,7	101,4	...	303,7	387,8	364,0	27,7	-6,1	
- Μη οικιστικά κτίρια	000's τετρ. μ.	25,6	31,9	4,6	13,1	20,7	121,7	67,2	30,7	18,7	41,4	14,3	23,3	34,5	29,6	34,2	17,8	33,6	...	74,7	38,4	85,6	-48,5	122,8	
- Έργα πολιτικού μηχανικού	000's τετρ. μ.	0,1	0,7	0,3	0,1	0,4	0,1	3,2	1,0	0,1	0,7	0,5	5,2	6,9	0,7	0,6	0,3	0,7	...	0,6	0,8	1,6	35,5	112,0	
Δείκτης παραγωγής στις κατασκευές (τριμηνιαία στοιχεία)	2015=100	205,1		184,6		203,8		198,1		225,1		180,7	202,9	180,7	202,9	...	12,3	...	

ΜΗΝΙΑΙΑ ΣΤΟΙΧΕΙΑ ΚΑΙ ΔΕΙΚΤΕΣ 2018 - 2020

Πίνακας 1

Δείκτες	Μονάδα Μέτρησης	2018		2019												2020				Ιανουάριος-τελευταίος μήνας ¹			% μεταβολή ²	
		Νοέ.	Δεκ.	Ιαν.	Φεβ.	Μάρ.	Απρ.	Μάιος	Ιούν.	Ιούλ.	Αύγ.	Σεπ.	Οκτ.	Νοέ.	Δεκ.	Ιαν.	Φεβ.	Μάρ.	Απρ.	2018	2019	2020	2019/2018	2020/2019
(α)	(β)	(γ)		(δ)												(ε)				(ζ)			(η)	
Χονδρικό και λιανικό εμπόριο; επίσκεψη αυτοκινήτων οχημάτων, μοτοσικλετών και ειδών προσωπικής ή οικιακής χρήσης																								
Δείκτης αξίας κύκλου εργασιών																								
- λιανικού εμπορίου, εκτός μηχανοκινήτων οχημάτων (εκτός των καυσίμων οχημάτων)	2015=100	116,7	143,3	102,0	96,6	110,1	115,4	118,3	124,2	126,5	124,1	121,7	121,6	123,0	148,8	106,9	108,4	110,8	...	100,2	102,9	108,7	2,7	5,6
- χονδρικού και λιανικού εμπορίου και επίσκεψης μηχανοκινήτων οχημάτων και μοτοσικλετών	2015=100	127,5	114,7	118,4	111,5	115,7	124,3	144,9	129,6	147,5	94,8	131,1	134,4	129,2	127,7	123,5	125,8	...	1,8	...
-χονδρικού εμπορίου εκτός από το εμπόριο μηχανοκινήτων οχημάτων και μοτοσικλετών	2015=100	119,1	116,1	104,7	102,8	118,4	121,1	133,7	119,4	132,2	114,2	123,5	126,9	122,9	126,8	118,4	120,6	...	1,8	...
Δείκτης όγκου κύκλου εργασιών λιανικού εμπορίου, εκτός μηχανοκινήτων οχημάτων (εκτός των καυσίμων οχημάτων)	2015=100	118,8	148,5	105,5	99,1	112,2	117,5	121,4	127,7	133,5	130,1	125,6	125,5	127,5	154,9	111,5	111,6	114,0	...	104,7	105,6	112,4	0,8	6,4
Μεταφορές και Αποθήκευση																								
Δείκτης κύκλου εργασιών																								
-σύνολο	2015=100	104,5	113,2	93,6	93,2	103,3	111,9	120,5	126,5	136,4	140,6	140,8	127,9	113,3	117,7	99,8	100,0	88,3	...	96,5	96,7	96,0	0,2	-0,7
-οδικές μεταφορές	2015=100	131,8	102,6	97,4	95,0	120,5	126,5	141,2	150,1	153,8	147,3	149,9	154,0	131,3	110,7	96,5	98,1	76,5	...	102,3	104,3	90,4	2,0	-13,3
-αερομεταφορές ³	2015=100	2.795,8	2.737,0	2.834,3	2.618,3	3.386,3	5.754,3	6.685,7	9.281,9	12.294,6	15.374,9	14.970,0	5.125,0	3.187,5	3.115,2	3.111,5	3.065,4	850,9	...	6.022,7	2.946,3	2.342,6	-51,1	-20,5
Εγγραφές μηχανοκινήτων οχημάτων																								
(σύνολο)	αριθμός	4.032	3.510	3.947	3.516	3.457	4.422	4.340	3.767	4.639	3.248	4.163	4.118	3.913	3.366	4.129	3.713	2.204	827	16.938	15.342	10.873	-9,4	-29,1
-ιδιωτικά σαλόνι	αριθμός	3.111	2.707	3.051	2.612	2.416	2.810	2.989	2.514	3.224	2.373	3.074	3.085	2.989	2.524	3.109	2.710	1.681	586	11.815	10.889	8.086	-7,8	-25,7
-ελαφρά φορτηγά	αριθμός	463	381	399	348	368	392	417	382	472	337	443	497	472	465	452	433	222	114	1.441	1.507	1.221	4,6	-19,0

Σημειώσεις

- ¹ Αναφέρεται στον τελευταίο μήνα του υπο αναφορά έτους για τον οποίο υπάρχουν διαθέσιμα στοιχεία (βλ. στήλες "γ", "δ", "ε")
- ² Προκύπτει από τον συνυπολογισμό των στοιχείων της στήλης "ζ" στην αναλυτική τους μορφή.
- ³ Οι μεγάλες αυξομειώσεις που παρουσιάζονται στις τιμές του δείκτη για τις αεροπορικές μεταφορές, οφείλονται στο άνοιγμα/κλείσιμο αεροπορικών εταιρειών.
- ⁴ Οι Πωλήσεις των πετρελαιοειδών αφορούν μόνο τις Εταιρείες Πετρελαιοειδών.
 Διαφορές που ενδεχομένως προκύπτουν στους συνολικούς αριθμούς οφείλονται στη στρογγυλοποίηση.
 ... = Μη διαθέσιμα στοιχεία
 d = Διαφορά στον ορισμό - μη συγκρίσιμα στοιχεία

ΜΗΝΙΑΙΑ ΣΤΟΙΧΕΙΑ ΚΑΙ ΔΕΙΚΤΕΣ 2018 - 2020

Πίνακας 1 (συνέχεια)

Δείκτες	Μονάδα Μέτρησης	2018		2019												2020				Ιανουάριος-τελευταίος μήνας ¹			% μεταβολή ²	
		Νοέ.	Δεκ.	Ιαν.	Φεβ.	Μάρ.	Απρ.	Μάιος	Ιούν.	Ιούλ.	Αύγ.	Σεπ.	Οκτ.	Νοέ.	Δεκ.	Ιαν.	Φεβ.	Μάρ.	Απρ.	2018	2019	2020	2019/2018	2020/2019
(α)	(β)	(γ)		(δ)												(ε)				(ζ)			(η)	
Ταξιδιωτική κίνηση																								
Αφίξεις ταξιδιωτών (περιλ. εκδρομέων)	000's	261,8	234,2	207,7	214,0	297,6	474,6	596,5	662,0	733,1	745,3	679,6	582,9	310,0	273,7	229,8	234,6	107,1	...	695,5	719,4	571,5	3,4	-20,6
Αφίξεις περιηγητών	000's	158,7	106,6	82,0	105,6	169,9	329,3	434,6	509,7	551,0	553,8	524,7	436,5	169,4	110,3	85,6	105,6	55,3	...	369,4	357,5	246,6	-3,2	-31,0
-από Ηνωμένο Βασίλειο	000's	50,0	32,1	23,4	37,0	63,4	116,7	156,8	165,6	184,3	186,1	169,5	139,2	55,2	33,4	22,4	33,8	18,9	...	123,7	123,9	75,1	0,1	-39,4
Δείκτης κύκλου εργασιών δραστηριοτήτων υπηρεσιών παροχής καταλύματος και υπηρεσιών εστίασης																								
(ξενοδοχεία και εστιατόρια)	2015=100	87,8	80,0	65,0	64,6	84,4	116,6	147,0	173,2	189,5	202,9	176,1	160,8	94,5	81,6	64,8	64,5	40,7	...	68,6	71,4	56,7	4,1	-20,6
Εξωτερικό εμπόριο																								
Συνολικές εισαγωγές	€εκ.	974,3	858,4	823,5	563,8	602,7	628,3	726,8	775,6	732,3	620,4	717,4	694,0	659,5	691,6	703,6	765,6	639,2	413,2	2.924,4	2.618,2	2.521,6	-10,5	-3,7
Εισαγωγές για επιτόπια κατανάλωση	€εκ.	920,0	818,7	774,6	520,1	556,8	534,6	649,7	664,2	658,0	543,4	630,9	621,5	606,9	646,4	615,5	722,3	585,0	...	1.715,5	1.851,5	1.922,9	7,9	3,9
Συνολικές εξαγωγές	€εκ.	209,4	167,5	534,9	187,8	217,6	244,6	294,3	231,9	250,7	231,7	220,8	244,4	233,9	253,7	220,1	218,0	304,8	248,7	1.634,4	1.184,9	991,6	-27,5	-16,3
Εγχώριες εξαγωγές	€εκ.	85,1	92,2	74,3	87,5	90,8	128,3	136,1	131,5	135,7	86,9	135,0	113,4	97,8	93,1	106,4	90,0	91,9	...	317,7	252,7	288,2	-20,5	14,1
Επανεξαγωγές	€εκ.	124,3	75,3	460,6	100,3	126,7	116,3	158,2	100,3	115,0	144,8	85,8	131,0	136,1	160,6	113,7	128,1	212,9	...	977,8	687,6	454,7	-29,7	-33,9
Εργατικές στατιστικές																								
Εγγεγραμμένοι άνεργοι στα Ε.Γ.Ε.	αριθμός	28.514	29.800	30.951	29.751	26.508	20.315	17.607	18.960	20.582	19.883	16.968	16.544	24.495	25.285	26.214	25.620	26.353	28.591	31.428	26.881	26.695	-14,5	-0,7
Μέσες Μηνιαίες Ακαθάριστες Απολαβές Υπαλλήλων	€		2.205			1.894			1.894			1.872			2.269			...		1.938	1.982	...	2,3	...
Τιμήριθμος																								
Γενικός δείκτης τιμών καταναλωτή	2015=100	102,1	100,7	99,8	99,8	100,6	101,0	101,2	101,3	100,0	100,3	100,9	101,3	101,6	101,4	100,8	101,2	101,3	99,8	98,9	100,3	100,8	1,4	0,5
Εγχώρια προϊόντα	2015=100	104,2	102,3	105,7	103,6	103,0	102,8	101,5	102,2	101,5	101,3	102,4	101,7	103,1	102,8	105,7	105,8	104,5	101,4	97,1	103,7	104,4	6,8	0,6
-γεωργικά εγχώρια προϊόντα	2015=100	107,3	101,2	112,6	109,7	108,2	108,8	102,3	102,8	100,6	103,3	105,8	101,5	104,8	105,6	114,2	115,0	107,6	102,3	95,4	109,8	109,8	15,1	0,0
-βιομηχανικά εγχώρια προϊόντα	2015=100	98,9	97,6	98,4	98,5	98,4	98,2	98,7	98,3	98,1	97,9	97,8	97,9	98,2	97,7	98,5	98,7	99,1	99,1	98,3	98,4	98,8	0,1	0,5
Εισαγόμενα προϊόντα (περιλ. πετρελ.)	2015=100	101,1	98,5	93,3	95,0	97,4	98,3	99,0	98,2	94,8	95,1	96,8	98,2	98,0	97,9	94,1	95,2	96,4	93,8	97,9	96,0	94,9	-2,0	-1,2
-πετρελαιοειδή	2015=100	107,6	98,0	91,5	93,4	97,0	100,0	102,2	99,7	99,3	99,4	97,8	98,7	98,5	98,6	98,9	100,2	96,1	84,9	101,2	95,5	95,0	-5,7	-0,5
Υπηρεσίες	2015=100	101,7	101,8	102,0	101,8	102,0	102,5	103,0	103,5	103,8	104,5	103,7	103,9	103,9	103,8	103,9	103,8	103,9	104,3	100,8	102,1	104,0	1,2	1,9

ΜΗΝΙΑΙΑ ΣΤΟΙΧΕΙΑ ΚΑΙ ΔΕΙΚΤΕΣ 2018 - 2020

Πίνακας 1 (συνέχεια)

Δείκτες	Μονάδα Μέτρησης	2018		2019										2020				Ιανουάριος-τελευταίος μήνας ¹			% μεταβολή ²				
		Νοέ.	Δεκ.	Ιαν.	Φεβ.	Μάρ.	Απρ.	Μάιος	Ιούν.	Ιούλ.	Αύγ.	Σεπ.	Οκτ.	Νοέ.	Δεκ.	Ιαν.	Φεβ.	Μάρ.	Απρ.	2018	2019	2020	2019/2018	2020/2019	
(α)	(β)	(γ)		(δ)										(ε)				(ζ)			(η)				
Δημόσια Οικονομικά																									
Γενική Κυβέρνηση																									
Συνολικά Έσοδα	€εκ.	595,5	1.106,0	809,9	601,2	584,9	695,3	649,1	713,6	924,0	842,0	692,5	756,5	673,8	1.104,6	862,1	618,5	602,0	451,2	2.567,1	2.691,3	2.533,8	124,2	-157,5	
Συνολικές Δαπάνες	€εκ.	668,2	1.290,2	551,8	559,3	818,1	560,2	649,7	674,4	778,8	606,9	655,5	692,4	737,3	1.382,6	624,8	636,5	657,1	688,1	2.112,8	2.489,4	2.606,5	376,6	117,1	
Δημοσιονομικό Πλεόνασμα(+)/Έλλειμμα (-)	€εκ.	-72,7	-184,2	258,1	41,9	-233,2	135,1	-0,6	39,2	145,2	235,1	37,0	64,1	-63,5	-278,0	237,3	-18,0	-55,1	-236,9	454,3	201,9	-72,7	-252,4	-274,6	
Πρωτογενές Πλεόνασμα(+)/Έλλειμμα (-)	€εκ.	-20,5	-96,2	280,3	69,8	-206,5	141,0	60,2	82,2	300,9	245,2	95,2	82,5	-16,2	-203,2	256,9	39,4	-52,0	-232,1	543,4	284,6	12,2	-258,8	-272,4	
Ενοποιημένο Χρέος/Αποταμιεύσεις Γενικής Κυβέρνησης																									
Ενοποιημένο Χρέος Γενικής Κυβέρνησης	€εκ.	22.604,1	21.256,3	21.259,7	22.261,9	21.989,4	21.962,2	23.196,2	22.997,3	22.608,7	22.847,4	21.295,4	21.670,4	21.728,8	20.957,8	22.722,2	21.562,9	21.525,3	24.459	20.878,9	21.962,2	24.458,6	1.083,3	2.496,4	
Ακαθάριστες Δημόσιες Αποταμιεύσεις	€εκ.	-23,9	-17,6	259,7	26,5	68,7	154,8	20,9	52,9	176,3	245,5	75,2	107,9	-18,9	-155,4	245,9	-5,6	-25,1	-212,1	479,7	509,7	3,1	30,0	-506,6	
Χρηματιστηριακή αγορά																									
Δείκτης τιμών μετοχών Χρηματιστηρίου																									
Αξιών Κύπρου (τέλος του μήνα) ⁵	=1000	66,8	66,8	62,9	61,5	65,2	70,8	70,6	71,1	70,6	71,1	66,8	65,7	66,6	65,1	67,0	64,3	48,6	49,5	68,7	70,8	49,5	3,1	-30,1	
Ισοζύγιο πληρωμών																									
Ισοζύγιο τρεχουσών συναλλαγών (τριμηνιαία στοιχεία)⁶																									
€εκ.		-816,5		-639,4						-286,3															
Νομισματικά																									
(τέλος του μήνα)																									
Καταθέσεις⁴																									
€εκ.		47.532,4	47.863,9	47.531,2	47.714,0	47.490,5	47.734,0	48.438,1	48.359,5	48.454,3	48.458,8	48.868,7	48.571,9	48.586,3	48.735,1	48.512,9	48.426,7	47.940,3	47.977,5	50.477,7	47.734,0	47.977,5	-2.743,7	243,6	
Μόνιμοι κάτοικοι Κύπρου	€εκ.	37.297,3	37.599,1	37.428,7	37.723,5	37.392,9	37.699,4	38.405,1	38.515,3	38.603,0	38.585,3	38.625,5	38.653,6	38.669,7	39.251,2	39.057,7	39.040,3	38.675,7	38.602,1	39.343,3	37.699,4	38.602,1	-1.643,9	902,7	
Άλλοι μόνιμοι κάτοικοι ζώνης του ευρώ	€εκ.	3.107,9	3.258,4	3.141,8	3.123,1	3.157,3	3.161,3	3.181,7	3.116,0	3.080,6	3.079,4	3.023,4	2.959,2	2.937,5	2.854,1	2.784,4	2.717,6	2.684,7	2.647,0	3.195,2	3.161,3	2.647,0	-33,9	-514,4	
Μόνιμοι κάτοικοι της αλλοδαπής	€εκ.	7.127,2	7.006,4	6.960,7	6.867,4	6.940,3	6.873,3	6.851,4	6.728,3	6.770,8	6.794,1	7.219,9	6.959,0	6.979,1	6.629,8	6.670,8	6.668,8	6.579,9	6.728,5	7.939,2	6.873,3	6.728,5	-1.065,9	-144,8	
Δάνεια⁴																									
€εκ.		39.887,7	39.196,8	39.245,9	38.238,0	38.282,9	38.008,3	38.032,6	34.116,1	34.098,4	34.287,5	34.312,9	34.075,9	34.161,3	33.663,4	33.606,3	33.615,3	33.563,5	33.622,2	48.589,7	38.008,3	33.622,2	-10.581,4	-4.386,1	
Μόνιμοι κάτοικοι Κύπρου	€εκ.	31.586,3	30.875,1	30.951,5	30.910,8	30.947,7	30.890,8	30.843,4	27.047,5	26.897,7	27.104,1	27.043,6	26.900,7	26.760,3	26.669,3	26.561,8	26.573,4	26.487,4	26.520,0	40.607,6	30.890,8	26.520,0	-9.716,7	-4.370,8	
Άλλοι μόνιμοι κάτοικοι ζώνης του ευρώ	€εκ.	2.449,3	2.496,8	2.487,5	1.458,1	1.483,3	1.278,4	1.286,1	1.361,6	1.381,8	1.382,2	1.393,0	1.397,7	1.407,3	1.447,1	1.457,0	1.462,1	1.485,8	1.486,8	2.167,3	1.278,4	1.486,8	-888,9	208,5	
Μόνιμοι κάτοικοι της αλλοδαπής	€εκ.	5.852,1	5.824,9	5.806,9	5.869,1	5.851,9	5.839,1	5.903,1	5.707,0	5.818,9	5.801,2	5.876,2	5.777,5	5.993,7	5.547,0	5.587,5	5.579,8	5.590,3	5.615,4	5.814,9	5.839,1	5.615,4	24,2	-223,8	

Σημειώσεις

¹ Αναφέρεται στον τελευταίο μήνα του υπο αναφορά έτους για τον οποίο υπάρχουν διαθέσιμα στοιχεία (βλ. στήλες "γ", "δ", "ε")

² ** Προκύπτει από τον συνυπολογισμό των στοιχείων της στήλης "ζ" στην αναλυτική τους μορφή.

³ Απόλυτοι αριθμοί

⁴ Αναφέρεται στα Νομισματικά Χρηματοπιστωτικά Ιδρύματα (NXI), συμπεριλαμβανομένων όλων των πιστωτικών ιδρυμάτων και των συνεργατικών πιστωτικών ιδρυμάτων, πρώην Διεθνείς Τραπεζικές Μονάδες (ΔΤΜ) εκτός την Κεντρική Τράπεζα Κύπρου.

⁵ Στις 2/1/06 η λειτουργία και δημοσίευση του παλιού Γενικού Δείκτη αναστάληκε και ο Δείκτης της Κύριας και Παράλληλης Αγοράς που είχε εισαχθεί με τους νέους Δείκτες του ΧΑΚ στις 3/9/2004 μετονομάστηκε σε Γενικό Δείκτη.

⁶ Τα στοιχεία για το ισοζύγιο πληρωμών που αφορούν τις χρονιές 2013 και μετά είναι σύμφωνα με τη μεθοδολογία ΒΡΜ6

Ε.Γ.Ε.=Επαρχιακά Γραφεία Εργασίας

Διαφορές που ενδεχομένως προκύπτουν στους συνολικούς αριθμούς οφείλονται στη στρογγυλοποίηση.

... = Μη διαθέσιμα στοιχεία

ΣΥΓΚΡΙΤΙΚΑ ΣΤΟΙΧΕΙΑ ΚΑΙ ΔΕΙΚΤΕΣ 2017 - 2020

Πίνακας 2

Δείκτες (α)	Μονάδα Μέτρησης (β)	Ιανουάριος - Δεκέμβριος					Ιανουάριος - Τελευταίος Μήνας (βλ. Πίνακα 1) ¹					
		2017	2018	2019	% Μεταβολή ¹		Περίοδος	2018	2019	2020	% Μεταβολή ¹	
					2018/2017	2019/2018					2019/2018	2020/2019
		(γ)			(δ)		(ε)			(ζ)		
Μεταποίηση												
Δείκτης όγκου παραγωγής (σύνολο)	2015=100	120,5	130,7	136,4	8,5	4,4	Ιαν. - Μάρ.	122,9	128,4	124,6	4,4	-3,0
Δείκτης τιμών παραγωγού (σύνολο)	2015=100	99,6	99,7	100,9	0,0	1,2	Ιαν. - Απρ.	99,1	100,0	102,1	0,9	2,1
Εγχώριες εξαγωγές βιομηχανικών προϊόντων (σύνολο)	€000's	1.123.407	1.450.470	1.185.334	29,1	-18,3	Ιαν. - Μάρ.	276.910	219.720	258.968	-20,7	17,9
Ενέργεια												
Κατανάλωση ηλεκτρικού ρεύματος (διμηνιαία στοιχεία)	000's κιλο-βατώρες	4.495.580	4.568.664	4.610.696	1,6	0,9	Ιαν. - Φεβ.	712.683	790.767	768.222	11,0	-2,9
Πωλήσεις πετρελαιοειδών ⁵	000's μ.τόνοι	1.478,1	1.497,1	1.514,0	1,3	1,1	Ιαν. - Απρ.	455,0	478,3	423,0	5,1	-11,6
Κατασκευές												
Δείκτης τιμών κατασκευαστικών υλικών	2015=100	98,8	100,6	101,4	1,7	0,8	Ιαν. - Απρ.	99,9	101,5	101,0	1,6	-0,5
Άδειες οικοδομής	000's τετρ. μ.	1.542,7	1.725,8	2.585,8	11,9	49,8	Ιαν. - Μάρ.	378,9	427,0	451,3	12,7	5,7
- Οικιστικά Κτίρια	000's τετρ. μ.	1.133,9	1.338,4	2.146,8	18,0	60,4	Ιαν. - Μάρ.	303,7	387,8	364,0	27,7	-6,1
- Μη οικιστικά κτίρια	000's τετρ. μ.	372,8	368,4	419,9	-1,2	14,0	Ιαν. - Μάρ.	74,7	38,4	85,6	-48,5	122,8
- Έργα Πολιτικού Μηχανικού	000's τετρ. μ.	36,0	19,0	19,1	-47,1	0,2	Ιαν. - Μάρ.	0,6	0,8	1,6	35,5	112,0
Χονδρικό και λιανικό εμπόριο												
Δείκτης αξίας κύκλου εργασιών λιανικού εμπορίου, εκτός μηχανοκινήτων οχημάτων (εκτός των καυσίμων οχημάτων)	2015=100	109,9	116,0	119,4	5,6	2,9	Ιαν. - Μάρ.	100,2	102,9	108,7	2,7	5,6
Δείκτης όγκου κύκλου εργασιών λιανικού εμπορίου, εκτός μηχανοκινήτων οχημάτων (εκτός των καυσίμων οχημάτων)	2015=100	112,0	119,2	123,4	6,4	3,5	Ιαν. - Μάρ.	104,7	105,6	112,4	0,8	6,4
Μεταφορές και Αποθήκευση												
Δείκτης κύκλου εργασιών												
-σύνολο	2015=100	112,8	120,9	118,8	7,2	-1,7	Ιαν. - Μάρ.	96,5	96,7	96,0	0,2	-0,7
-οδικές μεταφορές	2015=100	122,2	128,3	131,5	5,0	2,5	Ιαν. - Μάρ.	102,3	104,3	90,4	2,0	-13,3
-αερομεταφορές ⁷	2015=100	6.902,8	12.764,1	7052,3	84,9	-44,7	Ιαν. - Μάρ.	6.022,7	2.946,3	2.342,6	-51,1	-20,5
Εγγραφές μηχανοκινήτων οχημάτων												
-ιδιωτικά σαλούν	αριθμός	31.803	35.758	33.661	12,4	-5,9	Ιαν. - Απρ.	11.815	10.889	8.086	-7,8	-25,7

ΣΥΓΚΡΙΤΙΚΑ ΣΤΟΙΧΕΙΑ ΚΑΙ ΔΕΙΚΤΕΣ 2017 - 2020

Πίνακας 2

Δείκτες	Μονάδα Μέτρησης	Ιανουάριος - Δεκέμβριος					Ιανουάριος - Τελευταίος Μήνας (βλ. Πίνακα 1) ¹					
		2017	2018	2019	% Μεταβολή ¹		Περίοδος	2018	2019	2020	% Μεταβολή ¹	
					2018/2017	2019/2018					2019/2018	2020/2019
(α)	(β)	(γ)			(δ)		(ε)			(ζ)		
Ταξιδιωτική κίνηση												
Αφίξεις περιηγητών	000's	3.652,1	3.938,6	3.976,8	7,8	1,0	Ιαν. - Μάρ.	369,4	357,5	246,6	-3,2	-31,0
-από Ηνωμένο Βασίλειο	000's	1.253,8	1.327,8	1.330,6	5,9	0,2	Ιαν. - Μάρ.	123,7	123,9	75,1	0,1	-39,4
Εξωτερικό εμπόριο												
Συνολικές εισαγωγές	€εκ.	8.216,2	9.200,0	8.235,9	12,0	-10,5	Ιαν. - Απρ.	2.924,4	2.618,2	2.521,6	-10,5	-3,7
Εισαγωγές για επιτόπια κατανάλωση	€εκ.	7.305,9	7.893,8	7.407,0	8,0	-6,2	Ιαν. - Μάρ.	1.715,5	1.851,5	1.922,9	7,9	3,9
Συνολικές εξαγωγές	€εκ.	2.968,4	4.309,9	3.146,2	45,2	-27,0	Ιαν. - Απρ.	1.634,4	1.184,9	991,6	-27,5	-16,3
Εγχώριες εξαγωγές	€εκ.	1.236,9	1.575,7	1.310,5	27,4	-16,8	Ιαν. - Μάρ.	317,7	252,7	288,2	-20,5	14,1
Επανεξαγωγές	€εκ.	1.732,3	2.734,2	1.835,7	57,8	-32,9	Ιαν. - Μάρ.	977,8	687,6	454,7	-29,7	-33,9
Εργατικές στατιστικές												
Εγγεγραμμένοι άνεργοι στα Ε.Γ.Ε.	αριθμός	33.681	26.766	22.321	-20,5	-16,6	Ιαν. - Απρ.	31.428	26.881	26.695	-14,5	-0,7
Μέσες Μηνιαίες Ακαθάριστες Απολαβές Υπαλλήλων	€	1.891	1.938	1.982	2,5	2,3	Ιαν. - Δεκ.	1.938	1.982	...	2,3	...
Νέες εγγραφές εταιρειών ⁶	αριθμός	13.677	14.521	12.781	6,2	-12,0	Ιαν. - Δεκ.	14.521	12.781	...	-12,0	...
Τιμήριθμος												
Γενικός δείκτης τιμών καταναλωτή	2015=100	99,1	100,5	100,8	1,4	0,3	Ιαν. - Απρ.	98,9	100,3	100,8	1,4	0,5
Δημόσια Οικονομικά												
Γενική Κυβέρνηση					€εκ ²	€εκ ²					€εκ ²	€εκ ²
Συνολικά Έσοδα	€εκ.	7.778,6	8.405,9	9.047,4	627,3	641,5	Ιαν. - Απρ.	2.567,1	2.691,3	2.533,8	124,2	-157,5
Συνολικές Δαπάνες	€εκ.	7.375,7	9.183,1	8.667,0	1.807,4	-516,1	Ιαν. - Απρ.	2.112,8	2.489,4	2.606,5	376,6	117,1
Δημοσιονομικό Πλεόνασμα(+)/Έλλειμμα (-)	€εκ.	402,9	-777,2	380,4	-1.180,1	1.157,6	Ιαν. - Απρ.	454,3	201,9	-72,7	-252,4	-274,6
Πρωτογενές Πλεόνασμα(+)/Έλλειμμα (-)	€εκ.	911,5	-266,6	931,4	-1.178,1	1.198,0	Ιαν. - Απρ.	543,4	284,6	12,2	-258,8	-272,4
Ενοποιημένο Χρέος/Αποταμιεύσεις Γενικής Κυβέρνησης												
Ενοποιημένο Χρέος Γενικής Κυβέρνησης	€εκ.	18.814,1	21.256,3	20.957,8	2.442,2	-298,5	Απρ.	20.878,9	21.962,2	24.458,6	1.083,3	2.496,4
Ακαθάριστες Δημόσιες Αποταμιεύσεις	€εκ.	907,8	1.150,6	1.014,1	242,8	-136,5	Ιαν. - Απρ.	479,7	509,7	3,1	30,0	-506,6
Χρηματιστηριακή αγορά												
Δείκτης τιμών μετοχών Χρηματιστηρίου	3.9.04											
Αξιών Κύπρου (τέλος του μήνα) ⁴	=1000	69,5	66,8	65,1	-3,9	-2,6	Απρ.	68,7	70,8	49,5	3,1	-30,1
Νομισματικά												
(τέλος του μήνα)					€εκ ²	€εκ ²					€εκ ²	€εκ ²
Καταθέσεις ³	€εκ.	49.417,1	47.863,9	48.735,1	-1.553,2	871,2	Απρ.	50.477,7	47.734,0	47.977,5	-2.743,7	243,6
Δάνεια ³	€εκ.	51.352,3	39.196,8	33.663,4	-12.155,5	-5.533,4	Απρ.	48.589,7	38.008,3	33.622,2	-10.581,4	-4.386,1

Σημειώσεις:

¹ Τα στοιχεία που παρουσιάζονται στις στήλες "δ" και "ζ", προκύπτουν από τον συνυπολογισμό των στοιχείων που βρίσκονται στις στήλες "γ" και "ε" αντίστοιχα.

² Απόλυτοι αριθμοί

³ Αναφέρεται στα Νομισματικά Χρηματοπιστωτικά Ιδρύματα (ΝΧΙ), συμπεριλαμβανομένων όλων των πιστωτικών ιδρυμάτων και των συνεργατικών πιστωτικών ιδρυμάτων, πρώην Διεθνείς Τραπεζικές Μονάδες (ΔΤΜ) εκτός την Κεντρική Τράπεζα Κύπρου.

⁴ Στις 2/1/06 η λειτουργία και δημοσίευση του παλιού Γενικού Δείκτη αναστάληκε και ο Δείκτης της Κύριας

και Παράλληλης Αγοράς που είχε εισαχθεί με τους νέους Δείκτες του ΧΑΚ στις 3/9/2004 μετονομάστηκε σε Γενικό Δείκτη.

⁵ Οι Πωλήσεις των πετρελαιοειδών αφορούν μόνο τις Εταιρείες Πετρελαιοειδών.

⁶ Τα στατιστικά στοιχεία για τις νέες εγγραφές εταιρειών είναι από το Τμήμα Εφόρου Εταιρειών και Επίσημου Παραλήπτη.

⁷ Οι μεγάλες αυξομειώσεις που παρουσιάζονται στις τιμές του δείκτη για τις αεροπορικές μεταφορές, οφείλονται στο άνοιγμα/κλείσιμο αεροπορικών εταιρειών.

d = Διαφορά στον ορισμό - μη συγκρίσιμα στοιχεία

Διαφορές που ενδεχομένως προκύπτουν στους συνολικούς αριθμούς οφείλονται στη στρογγυλοποίηση.

Ε.Γ.Ε.=Επαρχιακά Γραφεία Εργασίας