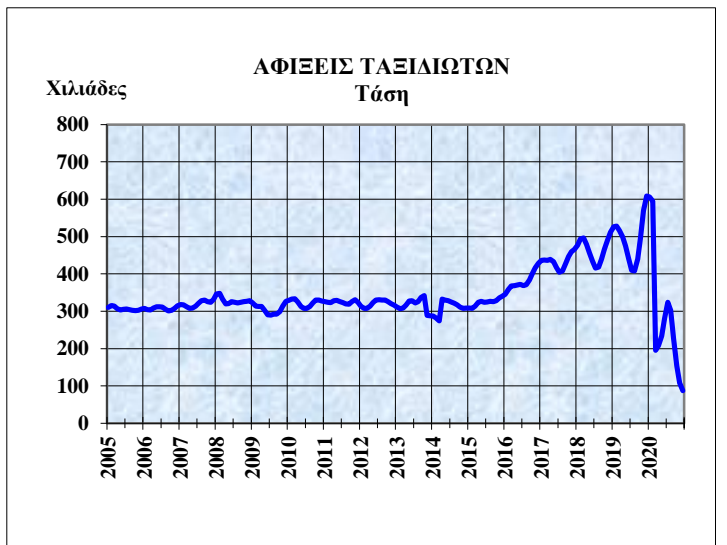
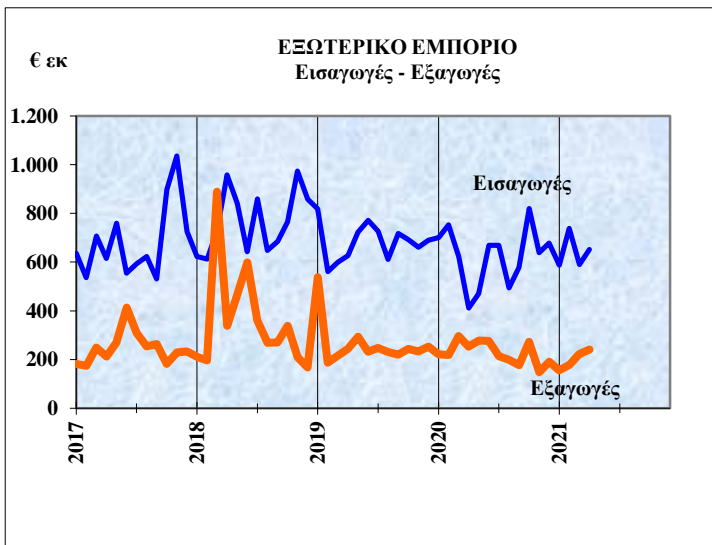
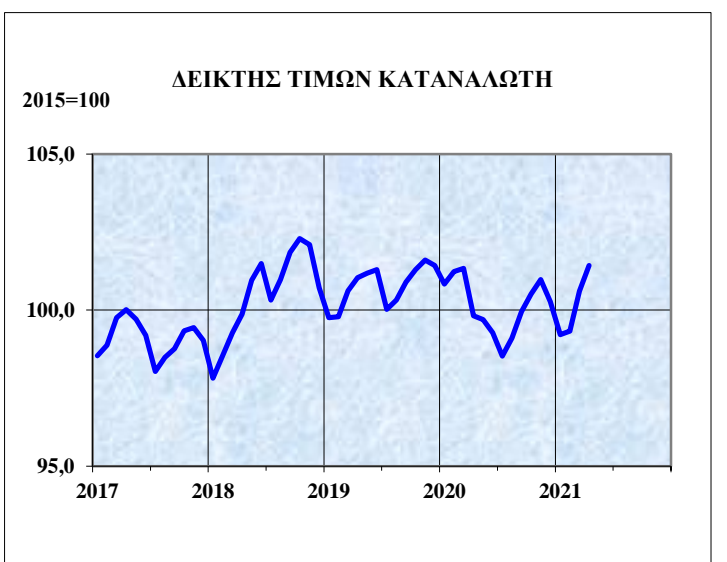
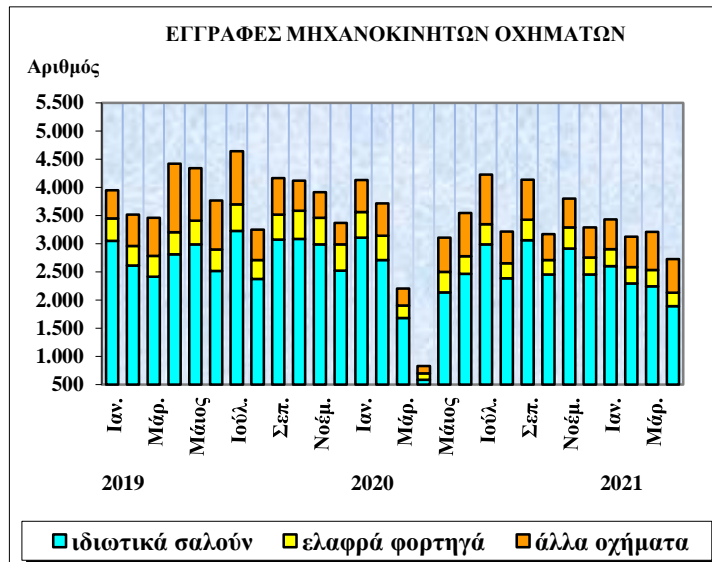
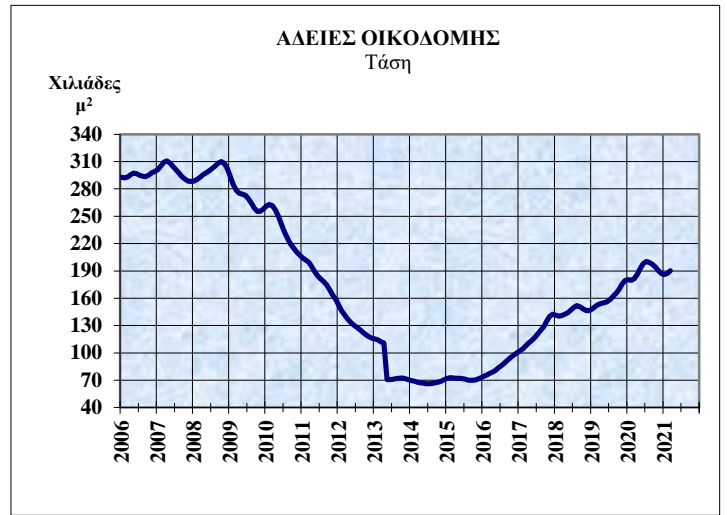
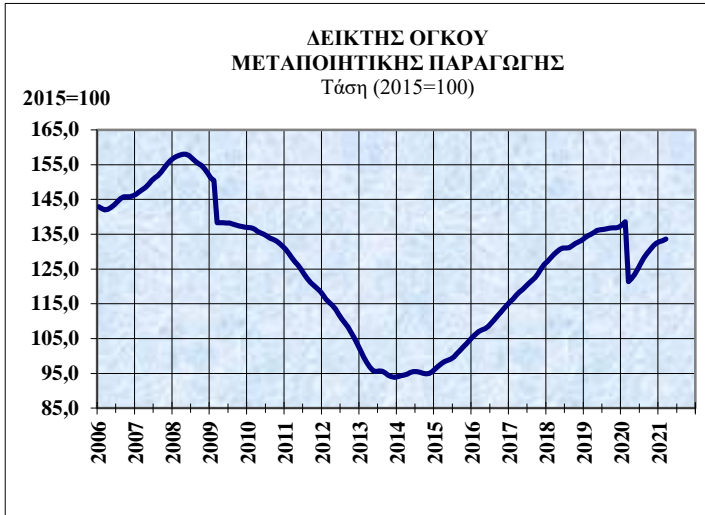


ΜΗΝΙΑΙΟΙ ΟΙΚΟΝΟΜΙΚΟΙ ΔΕΙΚΤΕΣ
ΙΑΝΟΥΑΡΙΟΣ - ΑΠΡΙΛΙΟΣ 2021

11 Ιουνίου, 2021
 Αρ. Δελτίου 199



ΜΗΝΙΑΙΑ ΣΤΟΙΧΕΙΑ ΚΑΙ ΔΕΙΚΤΕΣ 2018 - 2020

Πίνακας 1

Δείκτες (α)	Μονάδα Μέτρησης (β)	2019 (γ)			2020 (δ)												2021 (ε)				Ιανουάριος-τελευταίος μήνας ¹ (ζ)			% μεταβολή ² (η)	
		Οκτ.	Νοέ.	Δεκ.	Ιαν.	Φεβ.	Μάρ.	Απρ.	Μάιος	Ιούν.	Ιούλ.	Αύγ.	Σεπ.	Οκτ.	Νοέ.	Δεκ.	Ιαν.	Φεβ.	Μάρ.	Απρ.	2019	2020	2021	2020/2019	2021/2020
Γεωργία																									
Εξαγωγές πατατών	μ. τόνοι	2.557	3.149	4.119	1.585	4.578	5.682	11.883	12.922	11.732	4.518	3.485	3.366	2.320	1.844	3.947	5.419	5.268	9.484	...	14.839	11.846	20.171	-20,2	70,3
Εξαγωγές εσπεριδοειδών	μ. τόνοι	928	2.136	2.042	3.163	3.825	4.224	4.020	3.616	563	46	0	0	624	1.012	1.605	2.607	3.546	3.194	...	9.741	11.213	9.347	15,1	-16,6
Μεταποίηση																									
Δείκτης όγκου παραγωγής (σύνολο)	2015=100	145,9	137,5	135,0	126,3	133,0	118,6	81,8	122,2	139,3	147,4	98,4	138,1	137,9	136,0	138,5	118,9	124,1	129,6	...	128,4	126,0	124,2	-1,9	-1,4
-βιομηχανία διατροφής, ποτών & καπνών	2015=100	125,3	114,7	122,8	115,4	114,6	110,9	95,8	109,0	120,6	127,5	114,8	116,8	114,8	108,9	119,5	100,5	104,0	119,8	...	111,6	113,6	108,1	1,8	-4,9
-παραγωγή προϊόντων διύλισης πετρελαίου, χημικών ουσιών και προϊόντων και φαρμακευτικών προϊόντων και σκευασμάτων	2015=100	156,9	131,4	135,9	130,4	138,2	138,3	135,6	151,4	161,4	150,0	121,7	158,3	153,4	133,2	150,2	129,5	133,4	133,2	...	122,1	135,6	132,0	11,1	-2,7
Δείκτης κύκλου εργασιών στην μεταποίηση	2015=100	149,2	143,7	145,5	131,7	134,4	131,1	92,9	126,5	140,5	156,4	111,0	145,0	137,3	139,2	142,6	118,9	124,1	129,6	...	125,3	132,4	124,2	5,7	-6,2
Δείκτης τιμών παραγωγού (σύνολο)	2015=100	101,5	101,7	101,9	102,1	102,2	102,3	101,8	100,9	101,0	101,7	101,5	101,4	100,9	100,6	100,6	101,2	102,1	102,3	102,9	100,0	102,1	102,1	2,1	0,0
Εγχώριες εξαγωγές βιομηχανικών προϊόντων (σύνολο)	€000's	106.157	88.401	83.729	98.517	79.997	82.086	77.230	92.707	126.143	121.390	94.154	104.522	88.396	92.322	98.916	76.821	102.415	110.955	...	218.857	260.600	290.191	19,1	11,4
-φαρμακευτικά προϊόντα	€000's	32.150	22.709	31.350	26.767	27.792	27.185	30.174	35.507	31.027	35.169	18.353	33.235	28.478	26.705	32.830	24.214	30.494	30.639	...	64.543	81.744	85.346	26,7	4,4
- χαλλούμι	€000's	16.959	16.968	16.378	22.969	19.629	24.746	25.398	25.132	27.549	25.591	22.887	18.725	18.212	18.111	17.543	19.936	21.094	26.412	...	55.661	67.344	67.442	21,0	0,1
- βιομηχανικά απορρίμματα και υπολείμματα	€000's	3.102	3.924	3.368	3.081	3.064	3.214	980	2.236	3.667	4.349	1.883	3.940	3.891	4.629	5.194	4.076	5.172	9.186	...	10.156	9.359	18.434	-7,8	97,0
Ενέργεια																									
Κατανάλωση ηλεκτρικού ρεύματος (διμηνιαία στοιχεία)	000's κιλο-βατώρες	903.631		673.179		768.222		588.990		578.953		809.641		927.330		628.958		679.537		620.898	1.426.822	1.357.212	1.300.435	-4,9	-4,2
Πωλήσεις πετρελαιοειδών ⁴	000's μ.τόνοι	134,1	119,7	123,3	131,0	129,8	105,8	56,4	89,1	92,6	113,7	95,0	110,9	105,7	94,6	104,7	89,4	84,2	108,4	96,0	478,3	423,0	378,1	-11,6	-10,6
Κατασκευές																									
Δείκτης τιμών κατασκευαστικών υλικών	2015=100	101,4	101,2	100,9	101,0	100,9	100,9	100,9	100,9	100,8	100,7	100,8	100,8	100,9	102,2	103,9	104,6	105,4	106,3	101,5	101,0	105,0	-0,5	4,1	
Άδειες οικοδομής	000's τετρ. μ.	179,9	222,4	292,3	165,8	149,7	135,7	62,3	200,9	225,1	340,2	147,6	201,6	239,3	228,4	164,0	143,6	155,9	206,1	...	427,0	451,3	505,5	5,7	12,0
- Οικιστικά κτίρια	000's τετρ. μ.	151,5	181,1	262,1	131,0	131,7	101,4	54,9	182,7	177,0	237,0	140,1	163,7	202,1	183,2	146,7	133,8	125,0	194,1	...	387,8	364,0	452,9	-6,1	24,4
- Μη οικιστικά κτίρια	000's τετρ. μ.	23,3	34,5	29,6	34,2	17,8	33,6	7,1	18,1	47,9	86,8	7,3	37,8	37,1	44,9	17,1	9,0	30,6	11,7	...	38,4	85,6	51,2	122,8	-40,2
- Έργα πολιτικού μηχανικού	000's τετρ. μ.	5,2	6,9	0,7	0,6	0,3	0,7	0,3	0,2	0,2	16,3	0,2	0,2	0,1	0,3	0,2	0,8	0,3	0,3	...	0,8	1,6	1,4	112,0	-15,4
Δείκτης παραγωγής στις κατασκευές (τριμηνιαία στοιχεία)	2015=100			225,9			177,3			154,2			196,0		221,0	202,2	187,1	...	-7,5	...	

ΜΗΝΙΑΙΑ ΣΤΟΙΧΕΙΑ ΚΑΙ ΔΕΙΚΤΕΣ 2018 - 2020

Πίνακας 1

Δείκτες (α)	Μονάδα Μέτρησης (β)	2019 (γ)			2020 (δ)												2021 (ε)				Ιανουάριος-τελευταίος μήνας ¹ (ζ)			% μεταβολή ² (η)	
		Οκτ.	Νοέ.	Δεκ.	Ιαν.	Φεβ.	Μάρ.	Απρ.	Μάιος	Ιούν.	Ιούλ.	Αύγ.	Σεπ.	Οκτ.	Νοέ.	Δεκ.	Ιαν.	Φεβ.	Μάρ.	Απρ.	2019	2020	2021	2020/2019	2021/2020
Χονδρικό και λιανικό εμπόριο; επισκευή αυτοκινήτων οχημάτων, μοτοσικλετών και ειδών προσωπικής ή οικιακής χρήσης																									
Δείκτης αξίας κύκλου εργασιών																									
- λιανικού εμπορίου, εκτός μηχανοκινήτων οχημάτων (εκτός των καυσίμων οχημάτων)	2015=100	121,6	123,0	148,8	107,3	109,7	112,1	86,1	116,2	120,0	124,8	119,5	116,8	122,3	124,1	150,4	96,8	110,9	119,7	...	102,9	109,7	109,1	6,6	-0,5
- χονδρικού και λιανικού εμπορίου και επισκευής μηχανοκινήτων οχημάτων και μοτοσικλετών	2015=100	134,4	129,2	127,7	126,7	123,7	92,5	42,7	107,1	134,4	149,2	98,5	130,5	121,0	130,4	127,1	125,8	115,3	...	-8,3	...
-χονδρικού εμπορίου εκτός από το εμπόριο μηχανοκινήτων οχημάτων και μοτοσικλετών	2015=100	126,9	122,9	126,8	118,2	117,3	111,7	80,2	102,7	113,3	125,4	107,2	117,5	115,1	111,7	118,6	120,6	111,6	...	-7,4	...
Δείκτης όγκου κύκλου εργασιών λιανικού εμπορίου, εκτός μηχανοκινήτων οχημάτων (εκτός των καυσίμων οχημάτων)	2015=100	125,5	127,5	154,9	111,9	112,9	115,3	88,7	119,5	125,4	133,1	125,6	120,6	126,0	127,9	159,1	102,1	117,7	125,3	...	105,6	113,4	115,0	7,4	1,5
Μεταφορές και Αποθήκευση																									
Δείκτης κύκλου εργασιών																									
-σύνολο	2015=100	127,9	113,3	117,7	100,1	99,3	86,0	74,3	73,6	81,0	82,3	78,0	78,6	81,0	77,6	80,8	66,5	68,2	71,1	...	96,7	95,1	68,6	-1,6	-27,9
-οδικές μεταφορές	2015=100	154,0	131,3	110,7	99,9	101,3	80,1	52,4	61,8	75,5	88,9	81,1	90,9	90,0	83,4	73,9	62,4	70,5	71,8	...	104,3	93,7	68,2	-10,1	-27,2
-αερομεταφορές ³	2015=100	5.125,0	3.187,5	3.115,2	3.111,5	3.065,4	850,9	19,2	13,9	1.193,5	2.157,1	1.403,1	1.138,8	1.019,3	730,4	686,9	365,0	381,0	213,4	...	2.946,3	2.342,6	319,8	-20,5	-86,3
Εγγραφές μηχανοκινήτων οχημάτων																									
(σύνολο)	αριθμός	4.118	3.913	3.366	4.129	3.713	2.204	827	3.105	3.547	4.227	3.217	4.137	3.171	3.802	3.288	3.431	3.123	3.210	2.725	15.342	10.873	12.489	-29,1	14,9
-ιδιωτικά σαλούν	αριθμός	3.085	2.989	2.524	3.109	2.710	1.681	586	2.137	2.466	2.988	2.387	3.064	2.453	2.915	2.453	2.601	2.293	2.245	1.890	10.889	8.086	9.029	-25,7	11,7
-ελαφρά φορτηγά	αριθμός	497	472	465	452	433	222	114	365	314	360	263	361	255	373	300	301	291	287	241	1.507	1.221	1.120	-19,0	-8,3

Σημειώσεις

¹ Αναφέρεται στον τελευταίο μήνα του υπο αναφορά έτους για τον οποίο υπάρχουν διαθέσιμα στοιχεία (βλ. στήλες "γ", "δ")

² Προκύπτει από τον συνυπολογισμό των στοιχείων της στήλης "ε" στην αναλυτική τους μορφή.

³ Οι μεγάλες αερομενείς που παρουσιάζονται στις τιμές του δείκτη για τις αεροπορικές μεταφορές, οφείλονται στο άνοιγμα/κλείσιμο αεροπορικών εταιρειών.

⁴ Οι Πωλήσεις των πετρελαιοειδών αφορούν μόνο τις Εταιρείες Πετρελαιοειδών.

Διαφορές που ενδεχομένως προκύπτουν στους συνολικούς αριθμούς οφείλονται στη στρογγυλοποίηση.

... = Μη διαθέσιμα στοιχεία

d = Διαφορά στον ορισμό - μη συγκρίσιμα στοιχεία

ΜΗΝΙΑΙΑ ΣΤΟΙΧΕΙΑ ΚΑΙ ΔΕΙΚΤΕΣ 2018 - 2020

Πίνακας 1 (συνέχεια)

Δείκτες	Μονάδα Μέτρησης	2019			2020												2021				Ιανουάριος-τελευταίος μήνας			% μεταβολή ²	
		Οκτ.	Νοέ.	Δεκ.	Ιαν.	Φεβ.	Μάρ.	Απρ.	Μάιος	Ιούν.	Ιουλ.	Αύγ.	Σεπ.	Οκτ.	Νοέ.	Δεκ.	Ιαν.	Φεβ.	Μάρ.	Απρ.	2019	2020	2021	2020/2019	2021/2020
(α)	(β)	(γ)			(δ)												(ε)				(ζ)			(η)	
Ταξιδιωτική κίνηση⁷																									
Αφίξεις ταξιδιωτών (περιλ. εκδρομέων)	000's	582,9	310,0	273,7	229,8	234,6	107,1	4,0 ^e	5,5 ^e	21,9	106,6	152,9	119,4	123,0	26,1	30,1	5.777,0	1.161,1	...	-79,9	...
Αφίξεις περιηγητών	000's	436,5	169,4	110,3	85,6	105,6	55,3	0,0	0,0	9,1	64,9	104,3	87,3	100,8	9,0	9,7	3,9	5,0	8,8	38,2	686,8	246,6	56,0	-64,1	-77,3
-από Ηνωμένο Βασίλειο	000's	139,2	55,2	33,4	22,4	33,8	18,9	40,4	49,1	56,7	2,0	3,0	1.330,6	228,0	...	-82,9	...
Δείκτης κύκλου εργασιών δραστηριοτήτων υπηρεσιών παροχής καταλύματος και υπηρεσιών εστίασης																									
(ξενοδοχεία και εστιατόρια)	2015=100	160,8	94,5	81,6	65,0	65,2	41,1	14,5	28,1	48,0	74,5	97,5	79,4	83,3	44,6	41,0	30,4	30,0	40,2	...	71,4	57,1	33,5	-20,1	-41,2
Εξωτερικό εμπόριο																									
Συνολικές εισαγωγές	€εκ.	692,9	660,7	689,8	700,3	752,7	621,9	410,7	470,9	668,9	669,1	494,6	578,3	819,9	638,1	678,4	588,0	738,1	590,0	652,1	2.606,5	2.485,6	2.568,2	-4,6	3,3
Εισαγωγές για επιτόπια κατανάλωση	€εκ.	620,4	607,3	645,3	615,7	715,6	572,4	374,3	400,1	594,1	625,8	445,0	535,9	765,4	587,2	634,8	554,5	688,0	551,5	...	1.839,7	1.903,7	1.794,0	3,5	-5,8
Συνολικές εξαγωγές	€εκ.	243,7	232,7	252,7	220,6	218,3	295,7	252,9	278,3	275,9	213,4	199,2	176,2	272,1	147,4	191,0	155,3	177,6	222,4	241,2	1.184,5	987,5	796,5	-16,6	-19,3
Εγχώριες εξαγωγές	€εκ.	112,7	96,4	92,7	106,8	90,3	91,6	90,3	104,8	135,9	129,0	102,2	110,8	94,4	98,8	106,9	85,8	110,6	121,6	...	251,0	288,7	318,0	15,0	10,1
Επανεξαγωγές	€εκ.	131,0	136,3	160,0	113,7	128,0	204,1	162,6	173,5	140,0	84,4	97,0	65,4	177,7	48,6	84,1	69,5	67,0	100,7	...	690,5	445,9	237,3	-35,4	-46,8
Εργατικές στατιστικές																									
Εγγεγραμμένοι άνεργοι στα Ε.Γ.Ε.	αριθμός	16.544	24.495	25.285	26.214	25.620	26.353	28.591	29.604	31.158	32.313	33.649	30.718	31.487	32.968	33.382	32.333	32.789	32.933	32.186	26.881	26.695	32.560	-0,7	22,0
Μέσες Μηνιαίες Ακαθάριστες Απολαβές Υπαλλήλων	€			2.258			1.945			1.901			1.914			2.267	1.979	2.007	...	1,4	...
Τιμάρθρος																									
Γενικός δείκτης τιμών καταναλωτή	2015=100	101,3	101,6	101,4	100,8	101,2	101,3	99,8	99,7	99,3	98,5	99,1	100,0	100,5	101,0	100,3	99,2	99,3	100,6	101,4	100,3	100,8	100,1	0,5	-0,7
Εγχώρια προϊόντα	2015=100	101,7	103,1	102,8	105,7	105,8	104,5	101,4	103,5	100,7	97,1	98,6	100,5	101,3	103,4	101,3	100,2	100,1	100,4	101,7	103,7	104,4	100,6	0,6	-3,6
-γεωργικά εγχώρια προϊόντα	2015=100	101,5	104,8	105,6	114,2	115,0	107,6	102,3	110,4	102,3	95,2	103,5	109,9	108,4	114,7	106,5	100,7	100,7	101,8	102,6	109,8	109,8	101,4	0,0	-7,6
-βιομηχανικά εγχώρια προϊόντα	2015=100	97,9	98,2	97,7	98,5	98,7	99,1	99,1	99,5	99,4	99,3	98,9	99,3	99,2	98,8	98,4	99,0	99,4	99,3	98,9	98,4	98,8	99,1	0,5	0,3
Εισαγόμενα προϊόντα (περιλ. πετρελ.)	2015=100	98,2	98,0	97,9	94,1	95,2	96,4	93,8	92,4	92,9	92,7	92,8	94,4	95,3	95,4	94,7	92,5	93,0	96,2	97,5	96,0	94,9	94,8	-1,2	0,0
-πετρελαιοειδή	2015=100	98,7	98,5	98,6	98,9	100,2	96,1	84,9	79,9	82,7	87,5	87,7	87,9	87,8	87,4	87,5	89,1	91,7	95,8	97,7	95,5	95,0	93,6	-0,5	-1,5
Υπηρεσίες	2015=100	103,9	103,9	103,8	103,9	103,8	103,9	104,3	103,9	104,2	104,6	105,0	104,6	104,7	104,6	104,7	104,6	104,5	104,7	104,8	102,1	104,0	104,7	1,9	0,7

ΜΗΝΙΑΙΑ ΣΤΟΙΧΕΙΑ ΚΑΙ ΔΕΙΚΤΕΣ 2018 - 2020

Πίνακας 1 (συνέχεια)

Δείκτες	Μονάδα Μέτρησης	2019			2020									2021				Ιανουάριος-τελευταίος μήνας			% μεταβολή ²					
		Οκτ.	Νοέ.	Δεκ.	Ιαν.	Φεβ.	Μάρ.	Απρ.	Μάιος	Ιούν.	Ιούλ.	Αύγ.	Σεπ.	Οκτ.	Νοέ.	Δεκ.	Ιαν.	Φεβ.	Μάρ.	Απρ.	2019	2020	2021	2020/2019	2021/2020	
(α)	(β)	(γ)			(δ)									(ε)				(ζ)			(η)					
Δημόσια Οικονομικά																										
Γενική Κυβέρνηση																										
Συνολικά Έσοδα	€εκ.	738,6	706,2	1.183,7	851,5	633,2	659,7	497,5	452,4	611,0	830,5	700,1	769,2	707,9	693,3	1.117,7	783,6	631,0	656,1	723,4	2.712,0	2.641,9	2.794,1			
Συνολικές Δαπάνες	€εκ.	685,9	769,9	1.453,0	615,7	642,9	658,9	680,0	865,4	853,9	905,5	664,9	742,0	819,3	814,6	1.453,8	634,5	846,1	778,0	779,7	2.506,4	2.597,5	3.038,3			
Δημοσιονομικό Πλεόνασμα(+)/Έλλειμμα (-)	€εκ.	52,7	-63,7	-269,3	235,8	-9,8	0,9	-182,5	-413,0	-242,8	-75,0	35,1	27,2	-111,4	-121,3	-336,2	149,2	-215,2	-121,9	-56,3	205,6	44,4	-244,2			
Δημοσιονομικό Πλεόνασμα(+)/Έλλειμμα (-) (% στο Α.Ε.Π)	%	0,2	-0,3	-1,2	1,1	0,0	0,0	-0,9	-2,0	-1,2	-0,4	0,2	0,1	-0,5	-0,6	-1,6	0,7	-1,0	-0,5	-0,3	0,9	0,2	-1,1			
Πρωτογενές Πλεόνασμα(+)/Έλλειμμα (-)	€εκ.	72,9	-14,6	-232,8	246,3	38,4	-5,0	-175,1	-325,9	-208,4	45,9	46,2	71,4	-90,9	-72,9	-311,5	189,2	-183,2	-118,7	-16,8	281,2	104,6	-129,5			
Πρωτογενές Πλεόνασμα(+)/Έλλειμμα (-) (% στο Α.Ε.Π)	%	0,3	-0,1	-1,0	1,2	0,2	0,0	-0,8	-1,6	-1,0	0,2	0,2	0,3	-0,4	-0,3	-1,5	0,8	-0,8	-0,5	-0,1	1,3	0,6	-0,6			
Ενοποιημένο Χρέος/Αποταμιεύσεις Γενικής Κυβέρνησης																										
Ενοποιημένο Χρέος Γενικής Κυβέρνησης	€εκ.	21.670,4	21.728,8	20.957,8	22.722,2	21.562,9	21.525,0	24.441,7	24.430,4	24.397,0	25.395,7	25.364,5	25.355,9	25.370,4	25.621,1	24.828,7	24.783,1	26.007,4	26.022,7	24.789	21.962,2	24.441,7	24.789,4			
Ενοποιημένο Χρέος Γενικής Κυβέρνησης (% στο Α.Ε.Π)	%	97,2	97,5	94,0	109,0	103,5	103,3	117,3	117,2	117,1	121,9	121,7	121,7	121,7	122,9	119,1	123,3	129,3	129,4	123	98,5	117,3	123,3			
Ακαθάριστες Δημόσιες Αποταμιεύσεις	€εκ.	113,2	0,9	-48,9	255,9	17,8	41,1	-158,7	-388,1	-187,4	-14,3	87,7	82,2	-49,9	-60,3	-169,7	154,6	-250,1	-73,7	-23,6	540,8	156,1	-192,8			
Χρηματιστηριακή αγορά																										
Δείκτης τιμών μετοχών Χρηματιστηρίου	3.9.04																									
Αξιών Κύπρου (τέλος του μήνα) ⁵	=1000	65,7	66,6	65,1	67,0	64,3	48,6	49,5	47,9	49,3	46,5	45,3	43,9	42,8	51,9	56,6	55,6	57,4	60,4	64,0	70,8	49,5	64,0	-30,1	29,3	
Ισοζύγιο πληρωμών																										
Ισοζύγιο τρεχουσών συναλλαγών (τριμηνιαία στοιχεία) ⁶	€εκ.	-461,2			-751,5			-205,4			-720			-800			-1.406,0	-2.476,4	...	€εκ ³	-1.070,4	...
Νομισματικά																										
(τέλος του μήνα)																										
Καταθέσεις⁴																										
Μόνιμοι κάτοικοι Κύπρου	€εκ.	48.571,9	48.586,3	48.734,5	48.512,8	48.426,9	47.940,3	47.977,5	47.776,6	47.838,3	47.591,1	47.912,0	48.044,2	47.940,0	47.996,7	48.213,3	47.941,9	47.869,0	48.350,8	48.364,4	47.734,0	47.977,5	48.364,4	243,5	€εκ ³	386,9
Μόνιμοι κάτοικοι Κύπρου	€εκ.	38.653,6	38.669,7	39.250,8	39.057,8	39.040,6	38.675,8	38.602,1	38.612,7	38.809,6	38.692,9	38.962,8	39.098,4	39.175,2	39.380,0	39.782,8	39.490,4	39.384,4	39.618,0	39.832,5	37.699,4	38.602,1	39.832,5	902,7	€εκ ³	1.230,5
Άλλοι μόνιμοι κάτοικοι ζώνης του ευρώ	€εκ.	2.959,2	2.937,5	2.850,5	2.784,5	2.717,7	2.684,8	2.647,0	2.635,2	2.651,4	2.573,8	2.590,2	2.569,0	2.551,5	2.503,1	2.485,1	2.484,1	2.471,6	2.479,0	2.479,4	3.161,3	2.647,0	2.479,4	-514,4	€εκ ³	-167,5
Μόνιμοι κάτοικοι της αλλοδαπής	€εκ.	6.959,0	6.979,1	6.633,1	6.670,6	6.668,6	6.579,7	6.728,4	6.528,7	6.377,3	6.324,4	6.359,0	6.376,7	6.213,3	6.113,7	5.945,3	5.967,5	6.013,0	6.253,8	6.052,4	6.873,3	6.728,4	6.052,4	-144,8	€εκ ³	-676,0
Δάνεια⁴																										
Μόνιμοι κάτοικοι Κύπρου	€εκ.	34.075,9	34.161,3	33.641,7	33.591,6	33.604,0	33.549,6	33.604,9	32.750,5	32.167,1	31.910,1	31.803,9	31.912,3	31.976,4	31.346,0	31.776,4	31.815,4	31.514,1	31.567,8	31.335,5	38.008,3	33.604,9	31.335,5	-4.403,5	€εκ ³	-2.269,4
Μόνιμοι κάτοικοι Κύπρου	€εκ.	26.900,7	26.760,3	26.647,7	26.547,0	26.559,5	26.473,2	26.502,5	25.751,6	25.389,0	25.272,6	25.255,6	25.136,8	25.196,0	25.069,1	25.486,2	25.506,8	25.208,6	25.146,1	25.107,1	30.890,8	26.502,5	25.107,1	-4.388,4	€εκ ³	-1.395,4
Άλλοι μόνιμοι κάτοικοι ζώνης του ευρώ	€εκ.	1.397,7	1.407,3	1.447,1	1.457,0	1.462,1	1.485,8	1.486,8	1.498,3	1.553,7	1.558,4	1.526,2	1.668,5	1.665,4	1.606,6	1.626,5	1.621,3	1.608,1	1.604,6	1.592,8	1.278,4	1.486,8	1.592,8	208,5	€εκ ³	106,0
Μόνιμοι κάτοικοι της αλλοδαπής	€εκ.	5.777,5	5.993,7	5.546,9	5.587,6	5.582,4	5.590,5	5.615,6	5.500,5	5.224,4	5.079,1	5.022,1	5.107,0	5.115,0	4.670,3	4.663,7	4.687,3	4.697,4	4.817,2	4.635,5	5.839,1	5.615,6	4.635,5	-223,6	€εκ ³	-980,0

Σημειώσεις
¹ Αναφέρεται στον τελευταίο μήνα του υπο αναφορά έτους για τον οποίο υπάρχουν διαθέσιμα στοιχεία (βλ. στήλες "γ", "δ")
² ** Προκύπτει από τον συνυπολογισμό των στοιχείων της στήλης "ε" στην αναλυτική τους μορφή.
³ Απόλυτοι αριθμοί
⁴ Αναφέρεται στα Νομισματικά Χρηματοπιστωτικά Ιδρύματα (ΝΧΙ), συμπεριλαμβανομένων όλων των πιστωτικών ιδρυμάτων και των συνεργατικών πιστωτικών ιδρυμάτων, πρώην Διεθνείς Τραπεζικές Μονάδες (ΔΤΜ) εκτός την Κεντρική Τράπεζα Κύπρου.
⁵ Στις 21/06 η λειτουργία και δημοσίευση του παλιού Γενικού Δείκτη αναστάληκε και ο Δείκτης της Κύριας και Παράλληλης Αγοράς που είχε εισαχθεί με τους νέους Δείκτες του ΧΑΚ στις 3/9/2004 μετονομάστηκε σε Γενικό Δείκτη.
⁶ Τα στοιχεία για το ισοζύγιο πληρωμών που αφορούν τις χρονιές 2013 και μετά είναι σύμφωνα με τη μεθοδολογία BPM6
⁷ Κατά την περίοδο 15/3 – 8/6/2020, εφαρμόστηκαν στην Κύπρο τα μέτρα ανάσχεσης της εξάπλωσης της πανδημίας κορωνοϊού (COVID-19), τα οποία περιλάμβαναν την απαγόρευση εισόδου στη Δημοκρατία διαφόρων κατηγοριών προσώπων, συμπεριλαμβανομένων και των τουριστών.
⁸ = Εκτιμήσεις
Ε.Γ.Ε.=Επαρχιακά Γραφεία Εργασίας
Διαφορές που ενδεχομένως προκύπτουν στους συνολικούς αριθμούς οφείλονται στη σταθμιστική διαδικασία.
... = Μη διαθέσιμα στοιχεία

ΣΥΓΚΡΙΤΙΚΑ ΣΤΟΙΧΕΙΑ ΚΑΙ ΔΕΙΚΤΕΣ 2018 - 2021

Πίνακας 2

Δείκτες (α)	Μονάδα Μέτρησης (β)	Ιανουάριος - Δεκέμβριος (γ)					Ιανουάριος - Τελευταίος Μήνας (βλ. Πίνακα 1) ¹ (ε)					
		2018	2019	2020	% Μεταβολή ¹		Περίοδος	2019	2020	2021	% Μεταβολή ¹	
					2019/2018	2020/2019					2020/2019	2021/2020
					(δ)					(ζ)		
Μεταποίηση												
Δείκτης όγκου παραγωγής (σύνολο)	2015=100	130,7	136,4	126,5	4,3	-7,3	Ιαν. - Μάρ.	128,4	126,0	124,2	-1,9	-1,4
Δείκτης τιμών παραγωγού (σύνολο)	2015=100	99,7	100,9	101,4	1,2	0,5	Ιαν. - Απρ.	100,0	102,1	102,1	2,1	0,0
Εγχώριες εξαγωγές βιομηχανικών προϊόντων (σύνολο)	€000's	1.450.470	1.181.405	1.156.381	-18,6	-2,1	Ιαν. - Μάρ.	218.857	260.600	290.191	19,1	11,4
Ενέργεια												
Κατανάλωση ηλεκτρικού ρεύματος (διμηνιαία στοιχεία)	000's κλο- βατώρες	4.568.664	4.615.382	4.302.094	1,0	-6,8	Ιαν. - Απρ.	1.426.822	1.357.212	1.300.435	-4,9	-4,2
Πωλήσεις πετρελαιοειδών ⁶	000's μ.τόνοι	1.497,1	1.513,0	1.229,0	1,1	-18,8	Ιαν. - Απρ.	478,3	423,0	378,1	-11,6	-10,6
Κατασκευές												
Δείκτης τιμών κατασκευαστικών υλικών	2015=100	100,6	101,4	101,0	0,8	-0,4	Ιαν. - Απρ.	101,5	101,0	105,0	-0,5	4,1
Άδειες οικοδομής	000's τετρ. μ.	1.725,8	2.585,8	2.260,7	49,8	-12,6	Ιαν. - Μάρ.	427,0	451,3	505,5	5,7	12,0
- Οικιστικά Κτίρια	000's τετρ. μ.	1.338,4	2.146,8	1.851,4	60,4	-13,8	Ιαν. - Μάρ.	387,8	364,0	452,9	-6,1	24,4
- Μη οικιστικά κτίρια	000's τετρ. μ.	368,4	419,9	389,7	14,0	-7,2	Ιαν. - Μάρ.	38,4	85,6	51,2	122,8	-40,2
- Έργα Πολιτικού Μηχανικού	000's τετρ. μ.	19,0	19,1	19,6	0,2	2,8	Ιαν. - Μάρ.	0,8	1,6	1,4	112,0	-15,4
Χονδρικό και λιανικό εμπόριο												
Δείκτης αξίας κύκλου εργασιών λιανικού εμπορίου, εκτός μηχανοκινήτων οχημάτων (εκτός των καυσίμων οχημάτων)	2015=100	116,0	119,4	117,4	2,9	-1,6	Ιαν. - Μάρ.	102,9	109,7	109,1	6,6	-0,5
Δείκτης όγκου κύκλου εργασιών λιανικού εμπορίου, εκτός μηχανοκινήτων οχημάτων (εκτός των καυσίμων οχημάτων)	2015=100	119,2	123,4	122,2	3,5	-1,0	Ιαν. - Μάρ.	105,6	113,4	115,0	7,4	1,5
Μεταφορές και Αποθήκευση												
Δείκτης κύκλου εργασιών												
-σύνολο	2015=100	120,9	118,8	82,7	-1,7	-30,4	Ιαν. - Μάρ.	96,7	95,1	68,6	-1,6	-27,9
-οδικές μεταφορές	2015=100	128,3	131,5	81,6	2,5	-37,9	Ιαν. - Μάρ.	104,3	93,7	68,2	-10,1	-27,2
-αερομεταφορές ⁷	2015=100	12.764,1	7.052,3	1282,5	-44,7	-81,8	Ιαν. - Μάρ.	2.946,3	2.342,6	319,8	-20,5	-86,3
Εγγραφές μηχανοκινήτων οχημάτων												
-ιδιωτικά σαλούν	αριθμός	35.758	33.661	28.949	-5,9	-14,0	Ιαν. - Απρ.	10.889	8.086	9.029	-25,7	11,7

ΣΥΓΚΡΙΤΙΚΑ ΣΤΟΙΧΕΙΑ ΚΑΙ ΔΕΙΚΤΕΣ 2018 - 2021

Πίνακας 2

Δείκτες	Μονάδα Μέτρησης	Ιανουάριος - Δεκέμβριος					Ιανουάριος - Τελευταίος Μήνας (βλ. Πίνακα 1) ¹					
		2018	2019	2020	% Μεταβολή ¹		Περίοδος	2019	2020	2021	% Μεταβολή ¹	
					2019/2018	2020/2019					2020/2019	2021/2020
(α)	(β)	(γ)			(δ)		(ε)			(ζ)		
Ταξιδιωτική κίνηση												
Αφίξεις περιηγητών ⁸	000's	3.938,6	3.976,8	631,6	1,0	-84,1	Ιαν. - Απρ.	686,8	246,6	56,0	-64,1	-77,3
-από Ηνωμένο Βασίλειο	000's	1.327,8	1.330,6	226,2	0,2	-83,0	Ιαν. - Δεκ.	1.330,6	228,0	...	-82,9	...
Εξωτερικό εμπόριο												
Συνολικές εισαγωγές	€κ.	9.200,0	8.200,1	7.503,8	-10,9	-8,5	Ιαν. - Απρ.	2.606,5	2.485,6	2.568,2	-4,6	3,3
Εισαγωγές για επιτόπια κατανάλωση	€κ.	7.893,8	7.373,8	6.866,3	-6,6	-6,9	Ιαν. - Μάρ.	1.839,7	1.903,7	1.794,0	3,5	-5,8
Συνολικές εξαγωγές	€κ.	4.309,9	3.137,0	2.741,0	-27,2	-12,6	Ιαν. - Απρ.	1.184,5	987,5	796,5	-16,6	-19,3
Εγχώριες εξαγωγές	€κ.	1.575,7	1.297,4	1.261,8	-17,7	-2,7	Ιαν. - Μάρ.	251,0	288,7	318,0	15,0	10,1
Επανεξαγωγές	€κ.	2.734,2	1.839,5	1.479,3	-32,7	-19,6	Ιαν. - Μάρ.	690,5	445,9	237,3	-35,4	-46,8
Εργατικές στατιστικές												
Εγγεγραμμένοι άνεργοι στα Ε.Γ.Ε.	αριθμός	26.766	22.321	30.171	-16,6	35,2	Ιαν. - Απρ.	26.881	26.695	32.560	-0,7	22,0
Μέσες Μηνιαίες Ακαθάριστες Απολαβές Υπαλλήλων	€	1.938	1.979	2.007	2,1	1,4	Ιαν. - Δεκ.	1.979	2.007	...	1,4	...
Νέες εγγραφές εταιρειών ⁶	αριθμός	14.521	12.781	10.672	-12,0	-16,5	Ιαν. - Δεκ.	12.781	10.672	...	-16,5	...
Τιμάριθμος												
Γενικός δείκτης τιμών καταναλωτή	2015=100	100,5	100,8	100,1	0,3	-0,6	Ιαν. - Απρ.	100,3	100,8	100,1	0,5	-0,7
Δημόσια Οικονομικά												
Γενική Κυβέρνηση												
Συνολικά Έσοδα	€κ.	8.471,0	9.176,4	8524,0			Ιαν. - Απρ.	2.712,0	2.641,9	2.794,1		
Συνολικές Δαπάνες	€κ.	9.227,2	8.850,1	9716,9			Ιαν. - Απρ.	2.506,4	2.597,5	3.038,3		
Δημοσιονομικό Πλεόνασμα(+)/Έλλειμμα (-)	€κ.	-756,2	326,3	-1193,0			Ιαν. - Απρ.	205,6	44,4	-244,2		
Δημοσιονομικό Πλεόνασμα(+)/Έλλειμμα (-) (% στο Α.Ε.Π)	%	-3,5	1,3	-5,8			Ιαν. - Απρ.	0,9	0,2	-1,1		
Πρωτογενές Πλεόνασμα(+)/Έλλειμμα (-)	€κ.	-249,4	835,8	-741,5			Ιαν. - Απρ.	281,2	104,6	-129,5		
Πρωτογενές Πλεόνασμα(+)/Έλλειμμα (-) (% στο Α.Ε.Π)	%	-1,1	3,7	-3,5			Ιαν. - Απρ.	1,3	0,6	-0,6		
Ενοποιημένο Χρέος/Αποταμιεύσεις Γενικής Κυβέρνησης												
Ενοποιημένο Χρέος Γενικής Κυβέρνησης	€κ.	21.256,3	20.957,8	24828,7			Απρ.	21.962,2	24.441,7	24.789,4		
Ενοποιημένο Χρέος Γενικής Κυβέρνησης (% στο Α.Ε.Π)	%	99,2	94,0	119,1			Απρ.	98,5	117,3	123,3		
Ακαθάριστες Δημόσιες Αποταμιεύσεις	€κ.	1.204,8	1.233,2	-543,7			Ιαν. - Απρ.	540,8	156,1	-192,8		
Χρηματιστηριακή αγορά												
Δείκτης τιμών μετοχών Χρηματιστηρίου	3.9.04											
Αξιών Κύπρου (τέλος του μήνα) ⁴	=1000	66,8	65,1	56,6	-2,6	-13,0	Απρ.	70,8	49,5	64,0	-30,1	29,3
Νομισματικά												
(τέλος του μήνα)					€κ ²	€κ ²					€κ ²	€κ ²
Καταθέσεις ³	€κ.	47.863,9	48.734,5	48.213,3	870,6	-521,1	Απρ.	47.734,0	47.977,5	48.364,4	243,5	386,9
Δάνεια ³	€κ.	39.196,8	33.641,7	31.776,4	-5.555,2	-1.865,3	Απρ.	38.008,3	33.604,9	31.335,5	-4.403,5	-2.269,4

Σημειώσεις:

¹ Τα στοιχεία που παρουσιάζονται στις στήλες "δ" και "ζ" προκύπτουν από τον συνυπολογισμό των στοιχείων που βρίσκονται στις στήλες "γ" και "ε" αντίστοιχα.

² Απόλυτοι αριθμοί

³ Αναφέρεται στα Νομισματικά Χρηματοπιστωτικά Ιδρύματα (ΝΧΙ), συμπεριλαμβανομένων όλων των πιστωτικών ιδρυμάτων και των συνεργατικών πιστωτικών ιδρυμάτων, πρώην Διεθνείς Τραπεζικές Μονάδες (ΔΤΜ) εκτός την Κεντρική Τράπεζα Κύπρου.

⁴ Στις 2/1/06 η λειτουργία και δημοσίευση του παλιού Γενικού Δείκτη αναστάληκε και ο Δείκτης της Κύριας και Παράλληλης Αγοράς που είχε εισαχθεί με τους νέους Δείκτες του ΧΑΚ στις 3/9/2004 μετονομάστηκε σε Γενικό Δείκτη.

⁵ Οι Πωλήσεις των πετρελαιοειδών αφορούν μόνο τις Εταιρείες Πετρελαιοειδών.

⁶ Τα στατιστικά στοιχεία για τις νέες εγγραφές εταιρειών είναι από το Τμήμα Εφόρου Εταιρειών και Επίσημου Παραλήπτη.

⁷ Οι μενέλες αυξομειώσεις που παρουσιάζονται στις τιμές του δείκτη για τις αεροπορικές μεταφορές, οφείλονται στο άνοιγμα/κλείσιμο αεροπορικών εταιρειών.

⁸ Κατά την περίοδο 15/3 - 8/6/2020, εφαρμόστηκαν στην Κύπρο τα μέτρα ανάσχεσης της εξάπλωσης της πανδημίας κορωνοϊού (COVID-19), τα οποία περιλάμβαναν την απαγόρευση εισόδου στη Δημοκρατία διαφόρων κατηγοριών προσώπων, συμπεριλαμβανομένων και των τουριστών.

d = Διαφορά στον αριθμό - μη συγκρίσιμα στοιχεία

Διαφορές που ενδεχομένως προκύπτουν στους συνολικούς αριθμούς οφείλονται στη στρογγυλοποίηση.

Ε.Γ.Ε.=Επαρχιακά Γραφεία Εργασίας