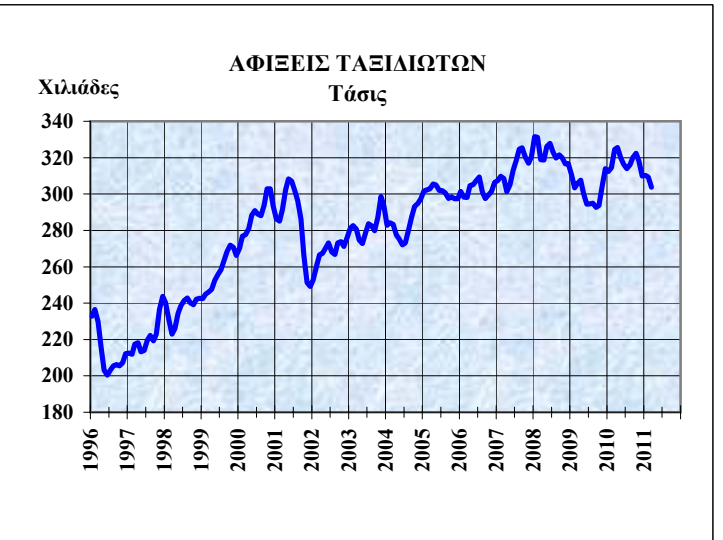
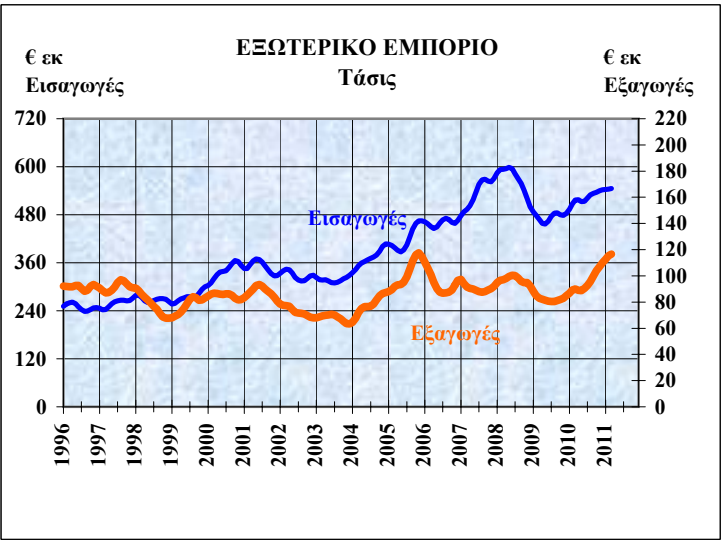
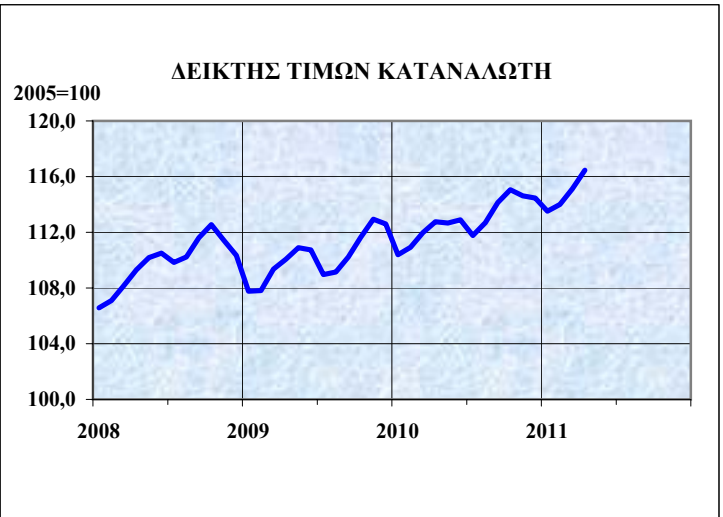
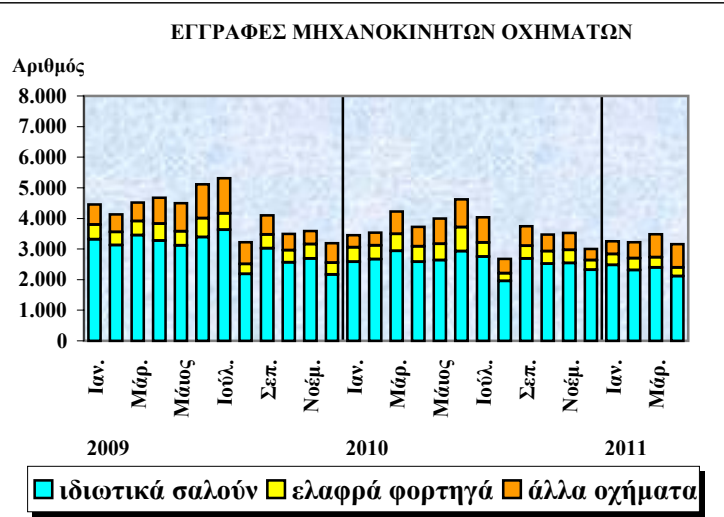
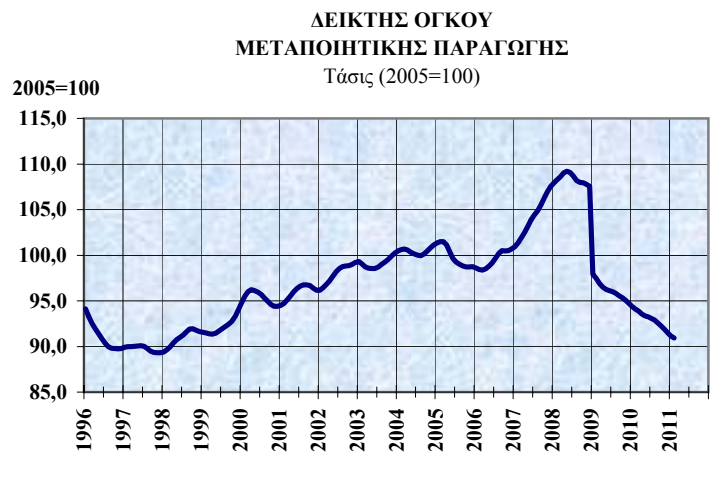


**ΜΗΝΙΑΙΟΙ ΟΙΚΟΝΟΜΙΚΟΙ ΔΕΙΚΤΕΣ
 ΙΑΝΟΥΑΡΙΟΣ - ΑΠΡΙΛΙΟΣ 2011**

25 Μαΐου, 2011
 Αρ. Δελτίου 139



ΜΗΝΙΑΙΑ ΣΤΟΙΧΕΙΑ ΚΑΙ ΔΕΙΚΤΕΣ 2010 - 2011

Πίνακας 1

Δείκτες	Μονάδα Μέτρησης	2010										2011				Ιανουάριος-τελευταίος μήνας *			% μεταβολή **				
		Μάρτ.	Απρ.	Μάιος	Ιούν.	Ιούλ.	Αύγ.	Σεπτ.	Οκτ.	Νοέ.	Δεκ.	Ιαν.	Φεβρ.	Μάρτ.	Απρ.	2009	2010	2011	2010/2009	2011/2010			
		(γ)										(δ)				(ε)			(ζ)				
(α)	(β)																						
Γεωργία																							
Εξαγωγές πατατών	μ. τόνοι	8.698	8.483	11.886	5.376	2.389	1.146	1.267	705	1.643	7.776	6.089	5.569					5.818	8.915	11.658	53,2	30,8	
Εξαγωγές εσπεριδοειδών	μ. τόνοι	13.906	5.774	1.711	0	37	0	0	1.241	3.198	4.245	8.505	12.770					18.923	20.894	21.275	10,4	1,8	
Μεταποίηση																							
Δείκτης όγκου παραγωγής (σύνολο)	2005=100	100,9	87,9	99,4	104,4	108,3	63,5	100,4	93,5	98,3	97,4	74,7	82,4					90,1	82,4	78,6	-8,5	-4,7	
-βιομηχανία διατροφής, ποτών & καπνών	2005=100	99,3	92,0	98,1	103,7	106,3	91,3	101,1	90,4	86,5	91,2	73,2	74,0					81,3	79,4	73,6	-2,3	-7,3	
-παραγωγή Προϊόντων Δύλισης Πετρελαίου, Χημικών Ουσιών και Προϊόντων και Φαρμακευτικών Προϊόντων και Σκευασμάτων	2005=100	151,7	127,4	149,1	160,8	178,1	111,5	167,6	142,1	157,0	156,8	126,2	143,2					110,1	116,9	134,7	6,1	15,3	
Δείκτης κύκλου εργασιών στην μεταποίηση	2005=100	128,9	104,9	119,2	127,4	130,3	89,4	126,8	115,2	123,5	125,5	90,6	104,5					106,2	96,6	97,6	-9,0	1,0	
Δείκτης τιμών βιομηχανικής παραγωγής	2005=100	116,8	117,3	117,5	118,3	118,2	118,4	118,9	119,4	119,8	120,0	120,2	120,2	120,4				118,0	116,5	120,3	-1,2	3,2	
Εγχώριες εξαγωγές βιομηχανικών προϊόντων (σύνολο)	€000's	48.307	33.256	42.654	45.451	45.342	27.407	44.799	40.227	47.222	37.595	34.561	41.348					56.617	63.797	75.909	12,7	19,0	
-Φιτάδες φωτοευαίσθητες με ηλιαγωγό (φωτοβολταϊκά)	€000's	8.363	3.459	8.950	10.359	7.255	3.494	9.379	8.265	9.561	4.408	1.027	3.789					7.469	10.985	4.816	47,1	-56,2	
-φαρμακευτικά προϊόντα	€000's	12.770	7.235	11.720	10.253	14.262	7.513	12.129	12.573	13.777	12.127	9.207	12.229					14.384	15.080	21.436	4,8	42,2	
- χαλλούμι	€000's	5.095	4.165	4.210	5.245	4.796	3.807	2.754	3.440	3.736	3.570	4.051	3.789					5.829	6.552	7.820	12,4	19,4	
- βιομηχανικά απορρίμματα και υπολείμματα	€000's	5.361	4.453	3.409	3.136	3.845	2.722	6.384	3.839	6.019	4.425	5.939	6.332					4.592	7.547	12.271	64,3	62,6	
Ενέργεια																							
Κατανάλωση ηλεκτρικού ρεύματος (διμηνιαία στοιχεία)	000's κιλοβατώρες		720.541		718.955		915.664		976.742		683.651		761.021					744.792	766.419	761.021	2,9	-0,7	
Πωλήσεις πετρελαιοειδών	000's μ.τόνοι	198	182	202	205	232	230	220	193	195	206	196	193	201				635	580	590	-8,7	1,8	
Κατασκευές																							
Δείκτης τιμών κατασκευαστικών υλικών	2005=100	119,0	121,1	120,9	120,8	120,4	121,0	121,1	121,0	121,4	121,6	122,5	123,3	123,9	125,4			116,9	119,1	123,8	1,9	3,9	
Πωλήσεις τσιμέντου	μ. τόνοι	135.848	99.749	120.199	130.944	139.952	49.809	118.607	115.198	133.159	108.128	90.251	98.610	117.715	87.190			484.453	419.062	393.766	-13,5	-6,0	
Άδειες οικοδομής	000's τετρ. μ.	317,0	244,4	270,5	255,0	241,0	145,7	209,9	236,5	216,5	216,8	167,3	204,7					552,8	564,6	371,9	2,1	-34,1	
Δείκτης παραγωγής στις κατασκευές (τριμηνιαία στοιχεία)	2005=100	92,0			105,1			85,3						91,9				101,7	93,6		-8,0		
Χονδρικό και λιανικό εμπόριο; επίσκεψη αυτοκινήτων οχημάτων, μοτοσικλετών και ειδών προσωπικής ή οικιακής χρήσης																							
Δείκτης αξίας κύκλου εργασιών																							
-λιανικού εμπορίου (εκτός των καυσιμην αυτοκινήτων)	2005=100	125,1	119,6	124,6	129,1	143,6	128,5	129,0	128,8	124,8	170,6	113,3	108,4					112,8	106,0	110,9	-6,0	4,6	
-εμπορίου και επίσκεψης μηχανοκινήτων οχημάτων και μοτοσικλετών	2005=100	95,3	85,8	90,5	102,9	99,6	74,8	97,4	82,5	92,5	94,4							90,8	89,9		-1,1		
-χονδρικού εμπορίου εκτός από το εμπόριο μηχανοκινήτων οχημάτων και μοτοσικλετών	2005=100	131,6	114,9	126,7	132,4	134,3	114,6	134,2	121,3	125,2	142,4							118,2	123,8		4,8		
Δείκτης όγκου κύκλου εργασιών																							
-λιανικού εμπορίου (εκτός των καυσιμην αυτοκινήτων)	2005=100	115,4	108,8	114,7	119,8	137,2	120,0	116,7	115,3	113,3	158,3	106,9	100,4					106,8	100,2	103,7	-6,2	3,5	
Μεταφορές και Επικοινωνίες																							
Δείκτης κύκλου εργασιών																							
-σύνολο	2005=100	69,7			114,4			143,5			102,0							104,9	107,4		2,4		
-οδικές μεταφορές	2005=100	60,8			91,8			97,4			85,1							89,0	83,8		-5,9		
-αερομεταφορές	2005=100	62,3			101,3			146,2			88,6							103,5	99,6		-3,7		
Εγγραφές μηχανοκινήτων οχημάτων (σύνολο)	αριθμός	4.229	3.728	3.998	4.623	4.033	2.679	3.749	3.477	3.523	3.002	3.251	3.223	3.485	3.160			17.779	14.941	13.119	-16,0	-12,2	
-ιδιωτικά σαλόνια	αριθμός	2.937	2.584	2.635	2.933	2.748	1.952	2.687	2.517	2.536	2.323	2.474	2.308	2.399	2.110			13.159	10.768	9.291	-18,2	-13,7	
-ελαφρά φορτηγά	αριθμός	560	502	532	779	459	253	415	414	438	317	358	395	333	283			1.937	1.979	1.369	2,2	-30,8	

Σημειώσεις

- 1: * Αναφέρεται στον τελευταίο μήνα του υπο αναφορά έτους για τον οποίο υπάρχουν διαθέσιμα στοιχεία (βλ. στήλες "γ" και "δ")
- 2: ** Προκύπτει από τον συνυπολογισμό των στοιχείων της στήλης "ε" στην αναλυτική τους μορφή.
- 3: Διαφορές που ενδεχομένως προκύπτουν στους συνολικούς αριθμούς οφείλονται στην στρογγυλοποίηση.
- 4: .. = μη εφαρμοσμένο

ΜΗΝΙΑΙΑ ΣΤΟΙΧΕΙΑ ΚΑΙ ΔΕΙΚΤΕΣ 2010 - 2011

Πίνακας 1 (συνέχεια)

Δείκτες	Μονάδα Μέτρησης	2010											2011				Ιανουάριος-τελευταίος μήνας *			% μεταβολή **	
		Μάρτ.	Απρ.	Μάιος	Ιούν.	Ιούλ.	Αύγ.	Σεπτ.	Οκτ.	Νοέ.	Δεκ.	Ιαν.	Φεβρ.	Μάρτ.	Απρ.	2009	2010	2011	2010/2009	2011/2010	
		(γ)											(δ)				(ε)			(ζ)	
(α)	(β)																				
Ταξιδιωτική κίνηση																					
Αφίξεις ταξιδιωτών (περιλ. εκδρομικών)	000's	222,3	250,3	379,3	406,6	479,8	514,1	447,2	410,7	198,2	158,8	138,8	143,1	186,5	465,3	500,2	468,4	7,5	-6,4		
Αφίξεις περιηγητών	000's	103,8	139,7	258,0	275,3	306,1	304,3	289,1	241,7	92,6	61,2	44,4	62,3	99,0	375,5	344,7	405,5	-8,2	17,6		
-από Ηνωμένο Βασίλειο	000's	43,4	62,7	127,1	132,9	142,1	149,8	137,5	107,7	30,3	19,7	15,3	22,1	34,7	171,6	149,0	153,1	-13,2	2,8		
Δείκτης κύκλου εργασιών																					
Δραστηριότητες υπηρεσιών παροχής καταλύματος και υπηρεσιών εστίασης (ξενοδοχεία και εστιατόρια)	2005=100	84,9			133,5			163,1			118,2				118,3	124,9		5,6			
Εξωτερικό εμπόριο																					
Συνολικές εισαγωγές	€εκ.	581,2	548,8	516,5	567,7	519,7	491,8	532,1	525,6	707,0	541,3	466,4	512,2	568,1	1.388,8	1.510,5	1.546,7	8,8	2,4		
Εισαγωγές για επίπιατα κατανάλωση	€εκ.	555,3	529,1	490,8	546,3	490,1	458,7	517,3	491,1	684,5	517,4	437,0	481,7		824,3	882,1	918,8	7,0	4,2		
Συνολικές εξαγωγές	€εκ.	110,3	81,0	92,9	100,5	99,0	72,0	113,1	105,8	109,8	103,3	96,7	110,7	125,6	226,3	267,0	333,0	17,9	24,8		
Εγχώριες εξαγωγές	€εκ.	63,7	43,2	52,4	51,4	50,0	31,1	47,7	43,5	52,4	47,4	46,0	54,4		77,3	86,2	100,5	11,5	16,6		
Επανεξαγωγές	€εκ.	46,6	38,8	40,5	49,1	49,1	40,9	65,4	62,3	57,3	55,9	50,7	56,3		70,2	70,5	107,0	0,4	51,8		
Εργατικές στατιστικές																					
Εγγεγραμμένοι άνεργοι στα Ε.Γ.Ε.	αριθμός	24.336	21.633	20.583	22.460	22.899	22.365	20.671	20.846	25.021	25.693	28.914	29.806	28.401	26.911	16.270	23.391	28.508	43,8	21,9	
Κενές θέσεις στα Ε.Γ.Ε. (τέλος του μήνα)	αριθμός	5.579	6.017	6.441	6.573	6.486	6.219	5.894	5.500	5.382	4.959	5.130			8.574	4.975	5.130	-42,0	3,1		
Τιμάρθριμος																					
Γενικός δείκτης τιμών καταναλωτή	2005=100	112,0	112,8	112,7	112,9	111,8	112,7	114,1	115,1	114,6	114,5	113,5	114,0	115,1	116,5	108,8	111,5	114,8	2,5	2,9	
Εγχώρια προϊόντα	2005=100	120,7	120,6	119,8	119,4	118,2	121,8	124,5	124,9	121,7	120,9	128,6	129,5	130,7	131,6	117,4	119,9	130,1	2,1	8,6	
-γεωργικά εγχώρια προϊόντα	2005=100	136,8	132,3	125,8	122,9	123,2	136,0	143,3	140,3	126,9	121,0	124,7	128,4	129,1	128,7	136,6	134,1	127,7	-1,8	-4,8	
-βιομηχανικά εγχώρια προϊόντα	2005=100	111,2	112,5	113,0	113,0	110,9	111,3	113,0	114,6	115,2	115,6	123,9	124,5	125,0	124,3	110,5	111,0	124,4	0,4	12,1	
Εισαγόμενα προϊόντα (περιλ. πετρελ.)	2005=100	98,7	101,1	101,2	101,8	99,8	99,4	101,1	103,6	105,0	105,3	100,8	101,1	103,4	106,3	94,7	98,0	102,9	3,5	5,0	
-πετρελαιοειδή	2005=100	113,5	119,6	120,2	121,5	126,7	125,6	125,2	126,2	127,9	132,4	138,2	139,6	144,1	147,1	93,6	113,0	142,3	20,6	25,9	
Υπηρεσίες	2005=100	116,1	116,2	116,5	116,9	116,6	116,5	116,9	116,8	117,0	116,9	117,4	117,8	117,9	118,0	113,5	116,1	117,8	2,3	1,5	
Χρηματιστηριακή αγορά																					
Δείκτης τιμών μετοχών Χρηματιστηρίου Αξιών Κύπρου (τέλος του μήνα) ³	3.9.04 =1000	1.493,7	1.370,9	1.190,9	1.066,9	1.318,0	1.269,5	1.246,8	1.308,8	1.108,7	1.055,2	1.181,5	1.087,2	980,5	937,3	1.153,3	1.370,9	937,3	18,9	-31,6	
Ισοζύγιο πληρωμών																					
Ισοζύγιο τρεχουσών συναλλαγών (τριμηνιαία στοιχεία)	€εκ.	-629,8			-133,8			-449,9			-141,3				-1.318,7	-1.354,8		€εκ ¹	€εκ ¹		
Νομισματικά																					
(τέλος του μήνα)																		€εκ ¹	€εκ ¹		
Καταθέσεις²																					
Μόνιμοι κάτοικοι Κύπρου	€εκ.	41.221,6	41.458,0	42.145,4	45.018,9	43.807,8	44.178,1	43.788,2	43.522,3	44.117,3	45.386,1	44.762,1	44.286,7	43.719,7	40.356,0	41.221,6	43.719,7	865,6	2.498,1		
Άλλοι μόνιμοι κάτοικοι ζώνης του ευρώ	€εκ.	2.186,0	2.762,3	3.146,4	3.416,3	3.689,5	3.731,0	3.680,9	3.656,3	3.822,1	4.033,6	4.147,9	4.209,4	4.485,5	1.145,3	2.186,0	4.485,5	1.040,7	2.299,5		
Μόνιμοι κάτοικοι της αλλοδαπής	€εκ.	17.435,3	18.045,6	18.667,5	18.450,8	19.592,9	19.865,1	19.243,1	19.762,1	20.731,2	20.520,8	20.743,7	20.595,3	20.488,3	15.532,1	17.435,3	20.488,3	1.903,2	3.053,0		
Δάνεια²																					
Μόνιμοι κάτοικοι Κύπρου	€εκ.	46.787,2	47.148,6	47.430,1	48.537,4	48.291,9	48.383,1	48.303,4	48.034,6	48.532,3	49.415,8	49.368,1	49.439,6	50.055,1	43.537,7	46.787,2	50.055,1	3.249,5	3.267,9		
Άλλοι μόνιμοι κάτοικοι ζώνης του ευρώ	€εκ.	3.465,9	3.280,8	3.012,7	3.149,4	3.133,1	3.021,5	2.812,1	2.784,2	2.595,2	2.786,7	2.889,1	2.876,2	2.920,6	2.417,9	3.465,9	2.920,6	1.048,0	-545,3		
Μόνιμοι κάτοικοι της αλλοδαπής	€εκ.	9.097,5	9.032,1	9.428,9	9.626,7	9.486,2	9.834,5	8.604,2	8.725,7	9.110,9	9.285,7	9.011,7	9.935,2	10.130,2	9.172,8	9.097,5	10.130,2	-75,3	1.032,7		

Σημειώσεις

1: * Αναφέρεται στον τελευταίο μήνα του υπο αναφορά έτους για τον οποίο υπάρχουν διαθέσιμα στοιχεία (βλ. στήλες "γ" και "δ")

2: ** Προκύπτει από τον συνολολογισμό των στοιχείων της στήλης "ε" στην αναλυτική τους μορφή.

3: ¹ Απόλυτοι αριθμοί

4: ² Αναφέρεται στα Νομισματικά Χρηματοπιστωτικά Ιδρύματα (ΝΧΙ), συμπεριλαμβανομένων όλων των πιστωτικών ιδρυμάτων και των συνεργατικών πιστωτικών ιδρυμάτων,

πρώην Διεθνείς Τραπεζικές Μονάδες (ΔΤΜ) εκτός την Κεντρική Τράπεζα Κύπρου.

5: Ε.Γ.Ε.=Επαρχικά Γραφεία Εργασίας

6: Διαφορές που ενδεχομένως προκύπτουν στους συνολικούς αριθμούς οφείλονται στην στρογγυλοποίηση.

7: ³ Στις 2/1/06 η λειτουργία και δημοσίευση του παλιού Γενικού Δείκτη αναστάληκε και ο Δείκτης της Κύριας

και Παράλληλης Αγοράς που είχε εισαχθεί με τους νέους Δείκτες του ΧΑΚ στις 3/9/2004 μετονομάστηκε σε Γενικό Δείκτη.

ΣΥΓΚΡΙΤΙΚΑ ΣΤΟΙΧΕΙΑ ΚΑΙ ΔΕΙΚΤΕΣ 2008 - 2011

Πίνακας 2

Δείκτες	Μονάδα Μέτρησης	Ιανουάριος - Δεκέμβριος					περίοδος	Ιανουάριος - τελευταίος μήνας (βλ. Πίνακα 1) *				
		2008	2009	2010	% μεταβολή ***			2009	2010	2011	% μεταβολή ***	
					2009/2008	2010/2009					2010/2009	2011/2010
(α)	(β)	(γ)			(δ)		(ε)	(ζ)				
Μεταποίηση												
Δείκτης όγκου παραγωγής (σύνολο)	2005=100	108,6	96,3	93,2	-11,3	-3,2	Ιαν. - Φεβ.	90,1	82,4	78,6	-8,5	-4,7
Δείκτης τιμών βιομηχανικής παραγωγής	2005=100	116,0	117,3	118,1	1,1	0,7	Ιαν. - Μαρ.	118,0	116,5	120,3	-1,2	3,2
Εγχώριες εξαγωγές βιομηχανικών προϊόντων (σύνολο)	€000's	422.478	389.666	476.056	-7,8	22,2	Ιαν. - Φεβ.	56.617	63.797	75.909	12,7	19,0
Ενέργεια												
Κατανάλωση ηλεκτρικού ρεύματος (διμηνιαία στοιχεία)	000's κιλοβατώρες	4.555.829	4.650.612	4.781.972	2,1	2,8	Ιαν. - Φεβ.	744.792	766.419	761.021	2,9	-0,7
Πωλήσεις πετρελαιοειδών	000's μ.τόνοι	2.679	2.577	2.445	-3,8	-5,1	Ιαν. - Μαρ.	635	580	590	-8,7	1,8
Κατασκευές												
Δείκτης τιμών κατασκευαστικών υλικών	2005=100	121,5	117,2	120,4	-3,5	2,7	Ιαν. - Απρ.	116,9	119,1	123,8	1,9	3,9
Πωλήσεις τιμνέντου	μ. τόνοι	1.940.286	1.439.165	1.335.058	-25,8	-7,2	Ιαν. - Απρ.	484.453	419.062	393.766	-13,5	-6,0
Άδειες οικοδομής	000's τετρ. μ.	3.689,1	3.136,5	2.917,9	-15,0	-7,0	Ιαν. - Φεβ.	552,8	564,6	371,9	2,1	-34,1
Χονδρικό και λιανικό εμπόριο												
Δείκτης αξίας κύκλου εργασιών λιανικού εμπορίου (εκτός των καυσίμων αυτοκινήτων)	2005=100	131,8	126,8	128,0	-3,8	1,0	Ιαν. - Φεβ.	112,8	106,0	110,9	-6,0	4,6
Δείκτης όγκου κύκλου εργασιών λιανικού εμπορίου (εκτός των καυσίμων αυτοκινήτων)	2005=100	123,1	117,7	118,3	-4,4	0,5	Ιαν. - Φεβ.	106,8	100,2	103,7	-6,2	3,5
Μεταφορές και Επικοινωνίες												
Δείκτης κύκλου εργασιών												
-σύνολο	2005=100	115,3	104,9	107,4	-9,0	2,4	Ιαν. - Δεκ.	104,9	107,4		2,4	
-οδικές μεταφορές	2005=100	106,2	89,0	83,8	-16,2	-5,9	Ιαν. - Δεκ.	89,0	83,8		-5,9	
-αερομεταφορές	2005=100	111,5	103,5	99,6	-7,2	-3,7	Ιαν. - Δεκ.	103,5	99,6		-3,7	
Εγγραφές μηχανοκίνητων οχημάτων												
-ιδιωτικά σαλούν	αριθμός	48.776	35.900	31.099	-26,4	-13,4	Ιαν. - Απρ.	13.159	10.768	9.291	-18,2	-13,7
Ταξιδιωτική κίνηση												
Αφίξεις περιηγητών	000's	2.403,7	2.141,2	2.173,0	-10,9	1,5	Ιαν. - Απρ.	375,5	344,7	405,5	-8,2	17,6
-από Ηνωμένο Βασίλειο	000's	1.242,7	1.069,2	996,0	-14,0	-6,8	Ιαν. - Απρ.	171,6	149,0	153,1	-13,2	2,8
Εξωτερικό εμπόριο												
Συνολικές εισαγωγές	€εκ.	7.366,7	5.691,8	6.460,9	-22,7	13,5	Ιαν. - Μαρ.	1.388,8	1.510,5	1.546,7	8,8	2,4
Εισαγωγές για επιτόπια κατανάλωση	€εκ.	6.925,1	5.430,4	6.162,6	-21,6	13,5	Ιαν. - Φεβ.	824,3	882,1	918,8	7,0	4,2
Συνολικές εξαγωγές	€εκ.	1.190,4	970,4	1.144,3	-18,5	17,9	Ιαν. - Μαρ.	226,3	267,0	333,0	17,9	24,8
Εγχώριες εξαγωγές	€εκ.	547,2	479,5	568,9	-12,4	18,7	Ιαν. - Φεβ.	77,3	86,2	100,5	11,5	16,6
Επανεξαγωγές	€εκ.	643,2	491,1	576,4	-23,7	17,4	Ιαν. - Φεβ.	70,2	70,5	107,0	0,4	51,8
Εργατικές στατιστικές												
Εγγεγραμμένοι άνεργοι στα Ε.Γ.Ε.	αριθμός	11.541	17.505	22.842	51,7	30,5	Ιαν. - Απρ.	16.270	23.391	28.508	43,8	21,9
Τιμάρημος												
Γενικός δείκτης τιμών καταναλωτή	2005=100	109,8	110,2	112,9	0,3	2,4	Ιαν. - Απρ.	108,8	111,5	114,8	2,5	2,9
Χρηματιστηριακή αγορά												
Δείκτης τιμών μετοχών Χρηματιστηρίου Αξιών Κύπρου (τέλος του μήνα) ³	3.9.04 =1000	1.101,4	1.597,2	1055,2	45,0	-33,9	Απρίλιος	1.153,3	1.370,9	937,3	18,9	-31,6
Νομισματικά												
(τέλος του μήνα)					€εκ ¹	€εκ ¹					€εκ ¹	€εκ ¹
Καταθέσεις ²	€εκ.	56.009,3	58.154,9	69.940,5	2.145,6	11.785,6	Μάρτιος	57.033,4	60.842,8	68.693,5	3.809,4	7.850,7
Δάνεια ²	€εκ.	54.442,6	57.874,0	61.488,2	3.431,4	3.614,2	Μάρτιος	55.128,4	59.350,6	63.105,9	4.222,2	3.755,3

Σημειώσεις:

1: *** Τα στοιχεία που παρουσιάζονται στις στήλες "δ" και "ζ" προκύπτουν από τον συσπολογισμό των στοιχείων που βρίσκονται στις στήλες "ε" αντίστοιχα.

2: ¹ Απόλυτοι αριθμοί

3: ² Αναφέρεται στα Νομισματικά Χρηματοπιστωτικά Ιδρύματα (NXI), συμπεριλαμβανομένων όλων των πιστωτικών ιδρυμάτων και των συνεργατικών πιστωτικών ιδρυμάτων, πρώην Διεθνείς Τραπεζικές Μονάδες (ΔΤΜ) εκτός την Κεντρική Τράπεζα Κύπρου.

4: Ε.Γ.Ε.=Επαρχιακά Γραφεία Εργασίας

5: Διαφορές που ενδεχομένως προκύπτουν στους συνολικούς αριθμούς οφείλονται στην στρογγυλοποίηση.

6: ³ Στις 2/1/06 η λειτουργία και δημοσίευση του παλιού Γενικού Δείκτη αναστάληκε και ο Δείκτης της Κύριας και Παράλληλης Αγοράς που είχε εισαχθεί με τους νέους Δείκτες του ΧΑΚ στις 3/9/2004 μετονομάστηκε σε Γενικό Δείκτη.