

ΜΗΝΙΑΙΟΙ ΟΙΚΟΝΟΜΙΚΟΙ ΔΕΙΚΤΕΣ
ΙΑΝΟΥΑΡΙΟΣ - ΑΠΡΙΛΙΟΣ 2012

25 Μαΐου, 2012
 Αρ. Δελτίου 145

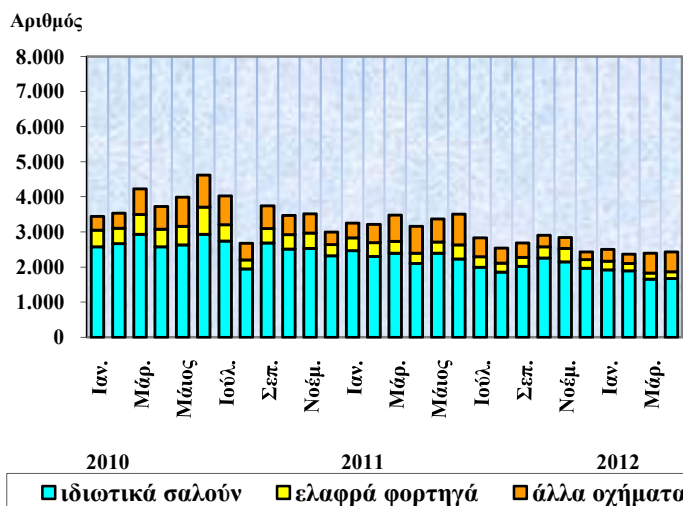
ΔΕΙΚΤΗΣ ΟΓΚΟΥ
ΜΕΤΑΠΟΙΗΤΙΚΗΣ ΠΑΡΑΓΩΓΗΣ
 Τάσις (2005=100)



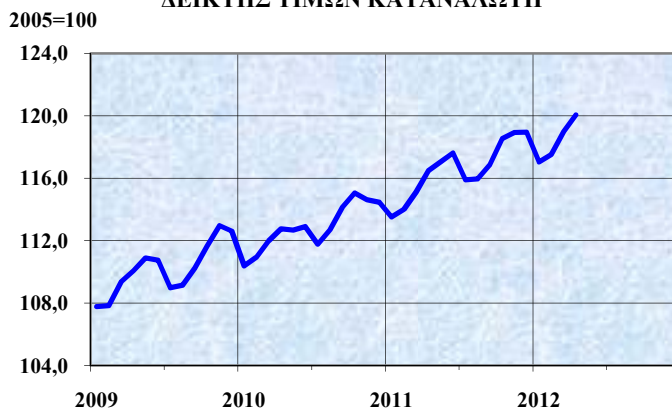
ΑΔΕΙΕΣ ΟΙΚΟΔΟΜΗΣ
 Τάσις



ΕΓΓΡΑΦΕΣ ΜΗΧΑΝΟΚΙΝΗΤΩΝ ΟΧΗΜΑΤΩΝ



ΔΕΙΚΤΗΣ ΤΙΜΩΝ ΚΑΤΑΝΑΛΩΤΗ



ΕΞΩΤΕΡΙΚΟ ΕΜΠΟΡΙΟ
 Τάσις



ΑΦΙΞΕΙΣ ΤΑΞΙΔΙΩΤΩΝ
 Τάσις



ΜΗΝΙΑΙΑ ΣΤΟΙΧΕΙΑ ΚΑΙ ΔΕΙΚΤΕΣ 2011 - 2012

Πίνακας 1

Δείκτες	Μονάδα Μέτρησης	2011										2012				Ιανουάριος-τελευταίος μήνας *			% μεταβολή **				
		Μάρτ.	Απρ.	Μάιος	Ιούν.	Ιούλ.	Αύγ.	Σεπτ.	Οκτ.	Νοέ.	Δεκ.	Ιαν.	Φεβρ.	Μάρτ.	Απρ.	2010	2011	2012	2011/2010	2012/2011			
		(γ)										(δ)				(ε)			(ζ)				
(α)	(β)																						
Γεωργία																							
Εξαγωγές πατατών	μ. τόνοι	11.654	21.340	33.361	9.285	4.376	2.969	2.378	1.877	2.362	9.609	3.844	4.157					8.915	12.262	8.001	37,5	-34,7	
Εξαγωγές εσπεριδοειδών	μ. τόνοι	11.315	6.671	2.909	410	227	0	12	370	3.338	3.366	6.319	11.805					20.894	21.274	18.124	1,8	-14,8	
Μεταποίηση																							
Δείκτης όγκου παραγωγής (σύνολο)	2005=100	91,8	82,5	97,7	96,6	93,9	60,4	91,0	85,5	86,4	84,8	67,4	76,3					82,2	78,9	71,9	-4,0	-8,9	
-βιομηχανία διατροφής, ποτών & καπνών	2005=100	89,2	87,6	98,7	99,1	94,7	87,5	89,5	82,7	82,4	84,8	70,2	71,8					79,4	74,2	71,0	-6,6	-4,2	
-παραγωγή Προϊόντων Διάλυσης Πετρελαίου, Χημικών Ουσιών και Προϊόντων και Φαρμακευτικών Προϊόντων και Σκευασμάτων	2005=100	147,1	141,0	147,3	162,3	152,6	105,1	150,3	150,1	140,2	166,7	131,1	146,6					114,0	133,4	138,9	17,0	4,1	
Δείκτης κύκλου εργασιών στην μεταποίηση	2005=100	115,4	107,3	121,0	119,8	119,6	92,1	115,3	106,7	108,4	114,9	85,2	100,7					96,6	98,5	93,0	2,0	-5,6	
Δείκτης τιμών βιομηχανικής παραγωγής	2005=100	120,4	121,3	120,7	121,6	122,1	122,2	122,3	122,5	122,6	122,6	122,6	122,2	122,2	122,3			116,5	120,3	122,4	3,2	1,7	
Εγχώριες εξαγωγές βιομηχανικών προϊόντων (σύνολο)	€000's	51.751	39.510	41.713	47.879	43.931	39.135	42.436	40.104	42.809	43.707	34.615	44.029					63.627	75.425	78.644	18,5	4,3	
-Φιατάξεις φωτοελασθικές με ημιαγωγό (φωτοβολταϊκά)	€000's	10.127	2.262	789	4.909	5.012	5.914	4.714	5.030	4.834	0	1.491	1.942					10.522	4.870	3.433	-53,7	-29,5	
-φαρμακευτικά προϊόντα	€000's	12.973	11.466	11.309	12.811	13.390	7.453	13.227	11.743	12.625	15.789	10.200	11.618					15.410	21.229	21.817	37,8	2,8	
- χαλλούμι	€000's	5.031	4.987	5.739	5.534	5.379	4.007	3.784	3.772	4.224	4.111	3.467	3.647					6.616	7.844	7.113	18,5	-9,3	
- βιομηχανικά απορρίμματα και υπολείμματα	€000's	7.591	6.431	6.357	6.588	5.356	6.448	6.035	4.711	4.172	5.753	4.955	8.353					7.547	12.269	13.307	62,6	8,5	
Ενέργεια																							
Κατανάλωση ηλεκτρικού ρεύματος (δημηγία στοιχεία)	000's κιλοβατώρες		745.360		730.091		831.912		846.581		667.993		744.886					766.419	761.021	744.886	-0,7	-2,1	
Πωλήσεις πετρελαιοειδών	000's μ.τόνοι	201	186	205	212	231	224	217	199	188	200	195	184	179				580	590	558	1,8	-5,4	
Κατασκευές																							
Δείκτης τιμών κατασκευαστικών υλικών	2005=100	123,9	125,4	125,8	126,1	126,1	126,1	126,1	126,4	126,4	126,0	125,9	126,2	126,0	126,1			119,1	123,8	126,1	3,9	1,8	
Πωλήσεις τσιμέντου	μ. τόνοι	117.715	87.190	119.817	111.297	112.965	45.313	99.251	96.675	92.959	80.395	60.071	65.372	58.865	68.304			419.062	393.766	252.612	-6,0	-35,8	
Άδειες οικοδομής	000's τετρ. μ.	266,7	174,7	180,8	174,0	186,8	130,1	219,5	180,8	153,8	213,9	127,1	141,4					564,6	371,9	268,5	-34,1	-27,8	
Δείκτης παραγωγής στις κατασκευές (τριμηνιαία στοιχεία)	2005=100	85,1			101,9			71,8						79,8				93,5	84,7		-9,5		
Χονδρικό και λιανικό εμπόριο; επίσκεψη αυτοκινήτων οχημάτων, μοτοσικλετών και ειδών προσωπικής ή οικιακής χρήσης																							
Δείκτης αξίας κύκλου εργασιών																							
-λιανικό εμπόριο (εκτός των καυσίμων αυτοκινήτων)	2005=100	118,3	129,8	127,9	135,0	142,3	131,1	131,5	129,9	123,5	163,4	112,2	109,6	118,3				112,7	112,9	113,4	0,2	0,4	
-εμπόριο και επίσκεψη μηχανοκινήτων οχημάτων και μοτοσικλετών	2005=100	94,2	78,0	97,1	88,9	78,2	68,1	83,9	78,5	82,2	76,1							90,0	82,7		-8,2		
-χονδρικό εμπόριο εκτός από το εμπόριο μηχανοκινήτων οχημάτων και μοτοσικλετών	2005=100	132,9	122,1	140,1	134,8	134,0	123,2	131,0	120,7	124,6	127,6							123,6	126,4		2,2		
Δείκτης όγκου κύκλου εργασιών																							
-λιανικού εμπόριου (εκτός των καυσίμων αυτοκινήτων)	2005=100	107,3	116,6	114,7	121,1	132,5	121,1	118,9	114,7	109,6	147,7	104,7	100,4	106,4				105,5	104,6	103,8	-0,9	-0,7	
Μεταφορές και Επικοινωνίες																							
Δείκτης κύκλου εργασιών																							
-σύνολο	2005=100	64,8			94,1			116,8										102,4	89,2		-12,9		
-οδικές μεταφορές	2005=100	67,6			82,0			94,7										86,2	80,3		-6,9		
-αερομεταφορές	2005=100	47,0			66,8			91,9										84,5	67,9		-19,6		
Εγγραφές μηχανοκινήτων οχημάτων (σύνολο)	αριθμός	3.485	3.160	3.370	3.514	2.835	2.543	2.692	2.904	2.849	2.438	2.505	2.374	2.395	2.438			14.941	13.119	9.712	-12,2	-26,0	
-ιδιωτικά σαλόνια	αριθμός	2.399	2.110	2.401	2.230	1.992	1.859	2.025	2.259	2.148	1.967	1.925	1.895	1.657	1.678			10.768	9.291	7.155	-13,7	-23,0	
-ελαφρά φορτηγά	αριθμός	333	283	316	402	303	255	255	321	385	248	249	211	178	186			1.979	1.369	824	-30,8	-39,8	

Σημειώσεις

- * Αναφέρεται στον τελευταίο μήνα του υπο αναφορά έτους για τον οποίο υπάρχουν διαθέσιμα στοιχεία (βλ. στήλες "γ" και "δ")
- ** Προκύπτει από τον συμπλολισμό των στοιχείων της στήλης "ε" στην αναλυτική τους μορφή.
- 3: Διαφορές που ενδεχομένως προκύπτουν στους συνολικούς αριθμούς οφείλονται στην στρογγυλοποίηση.
- 4: .. = μη εφαρμοσμένο
- 5: Οι Πωλήσεις των πετρελαιοειδών αφορούν τις Εταιρείες Πετρελαιοειδών, την Αρχή Ηλεκτρισμού και την Τσιμεντοβιομηχανία.

ΜΗΝΙΑΙΑ ΣΤΟΙΧΕΙΑ ΚΑΙ ΔΕΙΚΤΕΣ 2011 - 2012

Πίνακας 1 (συνέχεια)

Δείκτες	Μονάδα Μέτρησης	2011										2012				Ιανουάριος-τελευταίος μήνας *			% μεταβολή **	
		Μάρτ.	Απρ.	Μάιος	Ιούν.	Ιούλ.	Αύγ.	Σεπτ.	Οκτ.	Νοέ.	Δεκ.	Ιαν.	Φεβρ.	Μάρτ.	Απρ.	2010	2011	2012	2011/2010	2012/2011
		(γ)										(δ)				(ε)			(ζ)	
(α)	(β)																			
Ταξιδιωτική κίνηση																				
Αφίξεις ταξιδιωτών (περιλ. εκδρομμένων)	000's	186,5	338,2	389,8	434,4	519,5	528,5	442,6	401,2	200,4	157,8	130,7	132,0			277,9	282,4	262,7	1,6	-7,0
Αφίξεις περιηγητών ⁴	000's	99,0	199,8	267,5	300,8	359,1	337,0	304,3	259,9	92,9	65,3	47,6	55,4	μ.δ	189,6	344,7	405,5	292,7	17,6	-4,5
-από Ηνωμένο Βασίλειο ⁴	000's	34,7	81,0	119,8	130,5	156,1	157,1	135,1	113,2	34,8	21,1	16,0	20,8	μ.δ	70,9	149,0	153,1	107,7	2,8	-9,0
Δείκτης κύκλου εργασιών																				
Δραστηριότητες υπηρεσιών παροχής καταλύματος και υπηρεσιών εστίασης (ξενοδοχεία και εσπατόρια)	2005=100	89,0			146,8			173,3			122,0					124,3	132,8		6,8	
Εξωτερικό εμπόριο																				
Συνολικές εισαγωγές	€εκ.	587,9	525,4	547,7	555,6	512,2	562,9	452,1	503,7	531,8	498,9	418,9	461,6	486,8		1.502,2	1.570,1	1.367,3	4,5	-12,9
Εισαγωγές για επίπιατα κατανάλωση	€εκ.	555,7	494,6	509,4	522,3	479,9	523,6	426,3	475,1	501,3	482,9	388,8	441,1			875,6	929,4	829,9	6,1	-10,7
Συνολικές εξαγωγές	€εκ.	133,6	124,1	128,9	127,6	119,1	106,2	108,9	115,4	126,2	108,2	92,6	108,0	120,2		265,7	341,4	320,9	28,5	-6,0
Εγχώριες εξαγωγές	€εκ.	68,8	57,0	60,5	54,1	49,3	43,6	46,4	43,6	47,9	53,9	43,1	56,3			85,9	100,1	99,3	16,6	-0,8
Επανεξαγωγές	€εκ.	64,9	67,1	68,0	73,5	69,8	62,6	62,5	71,7	78,4	54,4	49,5	51,8			69,4	107,6	101,3	55,1	-5,9
Εργατικές στατιστικές																				
Εγγεγραμμένοι άνεργοι στα Ε.Γ.Ε.	αριθμός	28.401	26.911	26.050	27.102	27.314	26.657	26.483	26.947	31.826	32.895	37.102	37.874	37.443	35.398	23.391	28.508	36.954	21,9	29,6
Κενές θέσεις στα Ε.Γ.Ε. (τέλος του μήνα)	αριθμός	5.278	5.193	5.445	5.720	5.861	5.484	4.912	4.583	4.351	3.937	4.092	4.329	4.057	4.316	6.017	5.193	4.316	-13,7	-16,9
Τιμάρθμος																				
Γενικός δείκτης τιμών καταναλωτή	2005=100	115,1	116,5	117,0	117,6	115,9	116,0	116,9	118,6	118,9	119,0	117,1	117,5	119,0	120,1	112	115	118	2,9	3,2
Εγχώρια προϊόντα	2005=100	130,7	131,6	133,1	134,8	134,4	134,3	136,2	137,9	139,8	139,9	141,2	141,6	142,6	142,7	119,9	130,1	142,0	8,6	9,1
-γεωργικά εγχώρια προϊόντα	2005=100	129,1	128,7	129,5	133,5	128,8	125,9	127,9	128,4	133,9	132,6	134,2	133,9	131,5	126,8	134,1	127,7	131,6	-4,8	3,0
-βιομηχανικά εγχώρια προϊόντα	2005=100	125,0	124,3	125,1	125,9	126,0	126,0	127,3	127,3	127,5	127,5	127,1	127,3	127,7	128,0	111,0	124,4	127,5	12,1	2,5
Εισαγόμενα προϊόντα (περιλ. πετρελ.)	2005=100	103,4	106,3	106,9	107,1	102,4	102,3	104,2	107,3	107,7	107,6	101,9	102,8	105,9	108,4	98,0	102,9	104,7	5,0	1,8
-πετρελαιοειδή	2005=100	144,1	147,1	147,3	145,5	145,2	147,0	146,3	145,6	146,3	145,9	147,7	152,9	159,9	163,7	113,0	142,3	156,1	25,9	9,7
Υπηρεσίες	2005=100	117,9	118,0	118,2	118,6	118,8	119,1	118,6	119,1	118,7	118,8	118,7	118,8	119,1	119,3	116,1	117,8	119,0	1,5	1,0
Χρηματιστηριακή αγορά																				
Δείκτης τιμών μετοχών Χρηματιστηρίου Αξιών Κύπρου (τέλος του μήνα) ³	3.9.04 =1000	980,5	937,3	818,0	782,2	613,3	456,0	459,6	385,8	258,1	295,9	385,9	298,3	247,2	229,8	1.371	937	230	-31,6	-75,5
Ισοζύγιο πληρωμών																				
Ισοζύγιο τρεχουσών συναλλαγών (τριμηνιαία στοιχεία)	€εκ.	608,1			-239,3			-195,0			-812,7					-1.712	-639		€εκ ¹ 1.073,0	
Νομισματικά																				
(τέλος του μήνα)																			€εκ ¹	€εκ ¹
Καταθέσεις²	€εκ.	68.693,4	70.785,2	72.843,3	71.075,1	71.404,5	69.828,0	69.801,8	69.670,1	69.058,1	69.301,3	69.641,2	69.599,4	70.713,5		60.842,8	68.693,4	70.713,5	7.850,6	2.020,1
Μόνιμοι κάτοικοι Κύπρου	€εκ.	43.719,4	44.446,1	45.877,7	44.254,5	44.539,6	43.724,8	43.728,4	43.968,1	43.130,0	43.751,0	43.675,0	43.386,6	43.472,7		41.221,6	43.719,4	43.472,7	2.497,8	-246,7
Άλλοι μόνιμοι κάτοικοι ζώνης του ευρώ	€εκ.	4.485,8	4.732,9	5.104,2	5.429,9	5.463,5	5.247,2	5.295,0	5.281,5	5.418,9	5.355,5	5.518,6	5.773,5	5.858,1		2.186,0	4.485,8	5.858,1	2.299,8	1.372,4
Μόνιμοι κάτοικοι της αλλοδαπής	€εκ.	20.488,3	21.606,2	21.861,5	21.390,6	21.401,4	20.856,0	20.778,4	20.420,5	20.509,2	20.194,8	20.447,6	20.439,3	21.382,7		17.435,3	20.488,3	21.382,7	3.053,0	894,4
Δάνεια²	€εκ.	63.104,9	63.265,7	63.833,6	65.138,1	65.985,1	66.260,0	67.662,3	67.847,4	68.623,6	68.573,9	68.375,1	68.610,8	67.975,4		59.350,6	63.104,9	67.975,4	3.754,3	4.870,4
Μόνιμοι κάτοικοι Κύπρου	€εκ.	50.053,8	49.932,6	50.338,9	51.175,2	51.621,6	51.923,7	52.052,4	51.877,1	51.981,9	52.878,7	52.833,5	52.866,7	52.093,8		46.787,2	50.053,8	52.093,8	3.266,6	2.040,0
Άλλοι μόνιμοι κάτοικοι ζώνης του ευρώ	€εκ.	2.920,6	3.408,8	3.415,6	3.518,5	3.427,9	3.413,2	3.148,9	3.181,4	3.164,3	3.263,0	2.928,6	3.152,3	3.209,3		3.465,9	2.920,6	3.209,3	-545,3	288,7
Μόνιμοι κάτοικοι της αλλοδαπής	€εκ.	10.130,6	9.924,3	10.079,0	10.444,4	10.935,5	10.923,2	12.461,0	12.788,9	13.477,4	12.432,2	12.613,0	12.591,8	12.672,3		9.097,5	10.130,6	12.672,3	1.033,1	2.541,8

Σημειώσεις

- 1: * Αναφέρεται στον τελευταίο μήνα του υπο αναφορά έτους για τον οποίο υπάρχουν διαθέσιμα στοιχεία (βλ. στήλες "γ" και "δ")
- 2: ** Προκύπτει από τον συνολολογισμό των στοιχείων της στήλης "ε" στην αναλυτική τους μορφή.
- 3: ¹ Απόλυτοι αριθμοί
- 4: ² Αναφέρεται στα Νομισματικά Χρηματοπιστωτικά Ιδρύματα (ΝΧΙ), συμπεριλαμβανομένων όλων των πιστωτικών ιδρυμάτων και των συνεργατικών πιστωτικών ιδρυμάτων, πρώην Διεθνείς Τραπεζικές Μονάδες (ΔΤΜ) εκτός την Κεντρική Τράπεζα Κύπρου.
- 5: Ε.Γ.Ε.=Επαρχιακά Γραφεία Εργασίας
- 6: Διαφορές που ενδεχομένως προκύπτουν στους συνολικούς αριθμούς οφείλονται στην στραγγαλοποίηση.
- 7: ³ Στις 2/1/06 η λειτουργία και δημοσίευση του παλαιού Γενικού Δείκτη αναστάληκε και ο Δείκτης της Κύριας και Παράλληλης Αγοράς που είχε εισαχθεί με τους νέους Δείκτες του ΧΑΚ στις 3/9/2004 μετονομάστηκε σε Γενικό Δείκτη.
- 8: ⁴ Για σκοπούς σύγκρισης, τα στοιχεία για τον Μάρτιο 2011 δεν λήφθηκαν υπόψη στον υπολογισμό της ποσοστιαίας μεταβολής (2012/2011).

ΣΥΓΚΡΙΤΙΚΑ ΣΤΟΙΧΕΙΑ ΚΑΙ ΔΕΙΚΤΕΣ 2009 - 2012

Πίνακας 2

Δείκτες	Μονάδα Μέτρησης	Ιανουάριος - Δεκέμβριος					περίοδος	Ιανουάριος - τελευταίος μήνας (βλ. Πίνακα 1) *				
		2009	2010	2011	% μεταβολή ***			2010	2011	2012	% μεταβολή ***	
					2010/2009	2011/2010					2011/2010	2012/2011
(α)	(β)	(γ)			(δ)		(ε)	(ζ)				
Μεταποίηση												
Δείκτης όγκου παραγωγής (σύνολο)	2005=100	96,2	93,2	85,7	-3,1	-8,0	Ιαν. - Φεβ.	82,2	78,9	71,9	-4,0	-8,9
Δείκτης τιμών βιομηχανικής παραγωγής	2005=100	117,3	118,1	121,6	0,7	2,9	Ιαν. - Μαρ.	116,5	120,3	122,4	3,2	1,7
Εγχώριες εξαγωγές βιομηχανικών προϊόντων (σύνολο)	€000's	389.666	475.002	508.401	21,9	7,0	Ιαν. - Φεβ.	63.627	75.425	78.644	18,5	4,3
Ενέργεια												
Κατανάλωση ηλεκτρικού ρεύματος (δημηγία στοιχεία)	000's κίλο-βατώρες	4.650.612	4.781.972	4.582.959	2,8	-4,2	Ιαν. - Φεβ.	766.419	761.021	744.886	-0,7	-2,1
Πωλήσεις πετρελαιοειδών ⁴	000's μ.τόνοι	2.577	2.445	2.451	-5,1	0,2	Ιαν. - Μαρ.	580	590	558	1,8	-5,4
Κατασκευές												
Δείκτης τιμών κατασκευαστικών υλικών	2005=100	117,2	120,4	125,3	2,7	4,1	Ιαν. - Απρ.	119,1	123,8	126,1	3,9	1,8
Πωλήσεις τσιμέντου	μ. τόνοι	1.439.165	1.335.058	1.152.438	-7,2	-13,7	Ιαν. - Απρ.	419.062	393.766	252.612	-6,0	-35,8
Άδειες οικοδομής	000's τετρ. μ.	3.136,5	2.917,9	2.253,0	-7,0	-22,8	Ιαν. - Φεβ.	564,6	371,9	268,5	-34,1	-27,8
Χονδρικό και λιανικό εμπόριο												
Δείκτης αξίας κύκλου εργασιών λιανικού εμπορίου (εκτός των καυσίμων αυτοκινήτων)	2005=100	126,8	127,9	129,4	0,9	1,2	Ιαν. - Μαρ.	112,7	112,9	113,4	0,2	0,4
Δείκτης όγκου κύκλου εργασιών λιανικού εμπορίου (εκτός των καυσίμων αυτοκινήτων)	2005=100	117,7	118,3	117,5	0,5	-0,6	Ιαν. - Μαρ.	105,5	104,6	103,8	-0,9	-0,7
Μεταφορές και Επικοινωνίες												
Δείκτης κύκλου εργασιών												
-σύνολο	2005=100	104,9	102,4	89,2	-2,3	-12,9	Ιαν. - Δεκ.	102,4	89,2		-12,9	
-οδικές μεταφορές	2005=100	89,0	86,2	80,3	-3,2	-6,9	Ιαν. - Δεκ.	86,2	80,3		-6,9	
-αερομεταφορές	2005=100	103,5	84,5	67,9	-18,3	-19,6	Ιαν. - Δεκ.	84,5	67,9		-19,6	
Εγγραφές μηχανοκίνητων οχημάτων												
-ιδιωτικά σαλόνι	αριθμός	35.900	31.099	26.172	-13,4	-15,8	Ιαν. - Απρ.	10.768	9.291	7.155	-13,7	-23,0
Ταξιδιωτική κίνηση												
Αφίξεις περιηγητών ⁵	000's	2.141,2	2.173,0	2.392,2	1,5	10,1	Ιαν. - Απρ.	344,7	405,5	292,7	17,6	-4,5
-από Ηνωμένο Βασίλειο ⁵	000's	1.069,2	996,0	1.020,7	-6,8	2,5	Ιαν. - Απρ.	149,0	153,1	107,7	2,8	-9,0
Εξωτερικό εμπόριο												
Συνολικές εισαγωγές	€εκ.	5.691,8	6.517,4	6.260,5	14,5	-3,9	Ιαν. - Μαρ.	1.502,2	1.570,1	1.367,3	4,5	-12,9
Εισαγωγές για επιτόπια κατανάλωση	€εκ.	5.430,4	6.218,8	5.900,6	14,5	-5,1	Ιαν. - Φεβ.	875,6	929,4	829,9	6,1	-10,7
Συνολικές εξαγωγές	€εκ.	970,4	1.136,8	1.406,0	17,1	23,7	Ιαν. - Μαρ.	265,7	341,4	320,9	28,5	-6,0
Εγχώριες εξαγωγές	€εκ.	479,5	566,7	625,2	18,2	10,3	Ιαν. - Φεβ.	85,9	100,1	99,3	16,6	-0,8
Επανεξαγωγές	€εκ.	491,1	570,1	780,4	16,1	36,9	Ιαν. - Φεβ.	69,4	107,6	101,3	55,1	-5,9
Εργατικές στατιστικές												
Εγγεγραμμένοι άνεργοι στα Ε.Γ.Ε.	αριθμός	17.505	22.842	28.276	30,5	23,8	Ιαν. - Απρ.	23.391	28.508	36.954	21,9	29,6
Τιμάρθμος												
Γενικός δείκτης τιμών καταναλωτή	2005=100	110,2	112,9	116,6	2,4	3,3	Ιαν. - Απρ.	111,5	114,8	118,4	2,9	3,2
Χρηματιστηριακή αγορά												
Δείκτης τιμών μετοχών Χρηματιστηρίου Αξιών Κύπρου (τέλος του μήνα) ³	3.9.04 =1000	1.597,2	1.055,2	295,9	-33,9	-72,0	Απρίλιος	1.370,9	937,3	229,8	-31,6	-75,5
Νομισματικά												
(τέλος του μήνα)					€εκ ¹	€εκ ¹					€εκ ¹	€εκ ¹
Καταθέσεις ²	€εκ.	58.154,9	69.939,7	69.301,3	11.784,8	-638,4	Μάρτιος	60.842,8	68.693,4	70.713,5	7.850,6	2.020,1
Δάνεια ²	€εκ.	57.874,0	61.475,1	68.573,9	3.601,1	7.098,8	Μάρτιος	59.350,6	63.104,9	67.975,4	3.754,3	4.870,4

Σημειώσεις:

- 1: *** Τα στοιχεία που παρουσιάζονται στις στήλες "δ" και "ζ" προκύπτουν από τον συνυπολογισμό των στοιχείων που βρίσκονται στις στήλες "γ" και "ε" αντίστοιχα.
- 2: ¹ Απόλυτοι αριθμοί
- 3: ² Αναφέρεται στα Νομισματικά Χρηματοπιστωτικά Ιδρύματα (ΝΧΙ), συμπεριλαμβανομένων όλων των πιστωτικών ιδρυμάτων και των συνεργατικών πιστωτικών ιδρυμάτων, πρώην Διεθνείς Τραπεζικές Μονάδες (ΔΤΜ) εκτός την Κεντρική Τράπεζα Κύπρου.
- 4: Ε.Γ.Ε.=Επαρχιακά Γραφεία Εργασίας
- 5: Διαφορές που ενδεχομένως προκύπτουν στους συνολικούς αριθμούς οφείλονται στην στρογγυλοποίηση.
- 6: ³ Στις 2/1/06 η λειτουργία και δημοσίευση του παλιού Γενικού Δείκτη αναστάληκε και ο Δείκτης της Κύριας και Παράλληλης Αγοράς που είχε εισαχθεί με τους νέους δείκτες του ΧΑΚ στις 3/9/2004 μετονομάστηκε σε Γενικό Δείκτη.
- 7: ⁴ Οι Πωλήσεις των πετρελαιοειδών αφορούν τις Εταιρείες Πετρελαιοειδών, την Αρχή Ηλεκτρισμού και την Τσιμεντοβιομηχανία.
- 8: ⁵ Για σκοπούς σύγκρισης, τα στοιχεία για τον Μάρτιο 2011 δεν λήφθηκαν υπόψη στον υπολογισμό της ποσοστιαίας μεταβολής (2012/2011).