

ΜΗΝΙΑΙΟΙ ΟΙΚΟΝΟΜΙΚΟΙ ΔΕΙΚΤΕΣ
 ΙΑΝΟΥΑΡΙΟΣ - ΑΠΡΙΛΙΟΣ 2013

24 Μαΐου, 2013
 Αρ. Δελτίου 151

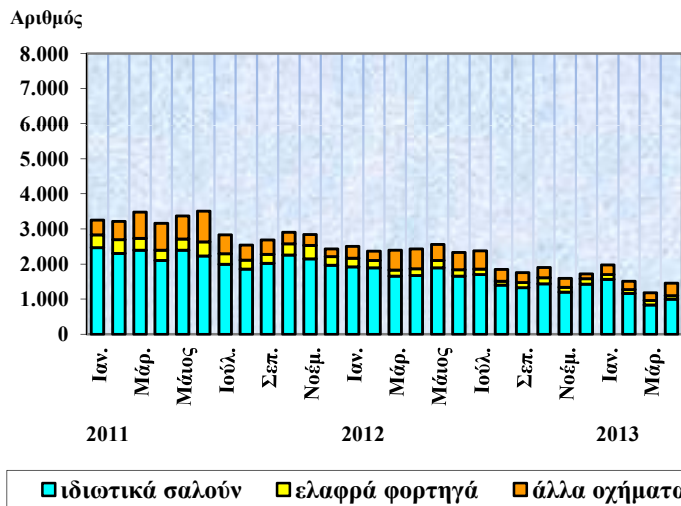
ΔΕΙΚΤΗΣ ΟΓΚΟΥ
 ΜΕΤΑΠΟΙΗΤΙΚΗΣ ΠΑΡΑΓΩΓΗΣ
 Τάσις (2005=100)



ΑΔΕΙΕΣ ΟΙΚΟΔΟΜΗΣ
 Τάσις



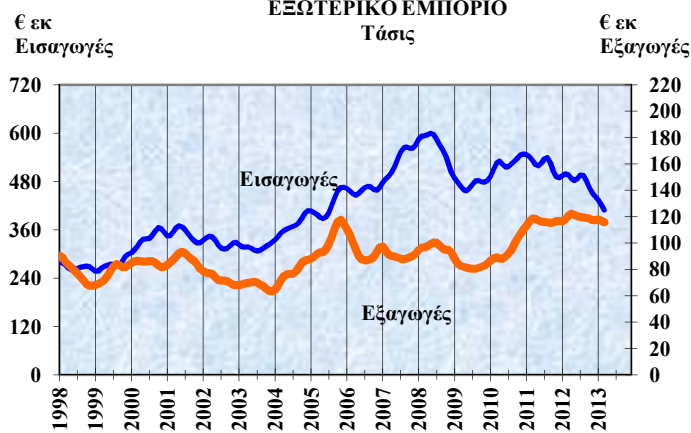
ΕΓΓΡΑΦΕΣ ΜΗΧΑΝΟΚΙΝΗΤΩΝ ΟΧΗΜΑΤΩΝ



ΔΕΙΚΤΗΣ ΤΙΜΩΝ ΚΑΤΑΝΑΛΩΤΗ



ΕΞΩΤΕΡΙΚΟ ΕΜΠΟΡΙΟ
 Τάσις



ΑΦΙΞΕΙΣ ΤΑΞΙΔΙΩΤΩΝ
 Τάσις



ΜΗΝΙΑΙΑ ΣΤΟΙΧΕΙΑ ΚΑΙ ΔΕΙΚΤΕΣ 2011 - 2013

Πίνακας 1

Δείκτες	Μονάδα Μέτρησης	2012												2013				Ιανουάριος-τελευταίος μήνας*			% μεταβολή **		
		Ιαν.	Φεβ.	Μάρ.	Απρ.	Μάιος	Ιούν.	Ιούλ.	Αύγ.	Σεπ.	Οκτ.	Νοέ.	Δεκ.	Ιαν.	Φεβ.	Μάρ.	Απρ.	2011	2012	2013	2012/2011	2013/2012	
(α)	(β)	(γ)												(δ)				(ε)			(ζ)		
Γεωργία																							
Εξαγωγές πατατών	μ. τόνοι	3.837	4.148	9.886	13.058	15.075	9.027	5.551	2.431	1.155	1.251	1.529	2.200	3.251	5.664			12.262	7.985	8.915	-34,9	11,6	
Εξαγωγές εσπεριδοειδών	μ. τόνοι	6.319	11.805	9.611	8.262	4.886	674	0,615	0,939	0	895	2.812	3.517	5.921	14.226			21.274	18.124	20.148	-14,8	11,2	
Μεταποίηση																							
Δείκτης όγκου παραγωγής (σύνολο)	2005=100	67,7	76,2	77,5	75,3	88,0	84,4	86,7	57,6	76,6	79,1	78,0	70,2	64,7	65,6			78,8	72,0	65,2	-8,7	-9,5	
-βιομηχανία διατροφής, ποτών & καπνών	2005=100	70,3	72,0	82,2	81,5	95,4	90,1	94,5	86,2	82,0	84,1	73,4	75,6	69,4	65,2			74,2	71,2	67,3	-4,0	-5,4	
-παραγωγή Προϊόντων Διάλυσης Πετρελαίου, Χημικών Ουσιών και Προϊόντων και Φαρμακευτικών Προϊόντων και Σκευασμάτων	2005=100	131,1	147,1	156,9	148,7	170,2	160,8	171,3	120,2	142,7	178,3	161,1	133,4	163,9	163,6			133,4	139,1	163,8	4,3	17,7	
Δείκτης κύκλου εργασιών στην μεταποίηση	2005=100	85,4	101,7	96,0	101,0	111,1	107,9	115,1	87,0	102,7	103,2	106,3	96,0	86,4	85,8			98,7	93,6	86,1	-5,2	-8,0	
Δείκτης τιμών βιομηχανικής παραγωγής	2005=100	122,6	122,2	122,3	122,8	123,2	123,8	124,3	124,8	125,6	126,0	125,9	124,8	124,6	124,8	125,5			120,3	122,4	125,0	1,7	2,1
Εγχώριες εξαγωγές βιομηχανικών προϊόντων (σύνολο)	€000's	36.800	44.282	48.803	45.185	53.468	49.118	51.824	38.095	44.867	46.984	49.356	40.527	44.676	48.156			75.412	81.082	92.832	7,5	14,5	
-διατάξεις φωτοελασθίκες με ημιαγωγό (φωτοβολταϊκά)	€000's	1.306	1.677	827	200	2.321	733	1.552	357	209	758	156	167	0	34			4.870	2.983	34	-38,7	-98,9	
-φαρμακευτικά προϊόντα	€000's	10.124	11.603	14.208	11.387	14.439	14.123	14.418	11.856	11.938	16.313	16.483	15.916	15.348	16.931			21.229	21.727	32.279	2,3	48,6	
- χαλλούμι	€000's	3.463	3.668	6.339	6.107	7.021	6.040	4.953	5.630	4.505	3.918	4.371	4.640	5.784	5.862			7.844	7.131	11.645	-9,1	63,3	
- βιομηχανικά απορρίμματα και υπολείμματα	€000's	4.954	8.353	6.066	5.114	5.861	7.800	5.378	2.646	5.926	5.110	4.878	4.042	5.723	3.566			12.269	13.307	9.288	8,5	-30,2	
Ενέργεια																							
Κατανάλωση ηλεκτρικού ρεύματος (δημηνία στοιχεία)	000's κίλο-βατώρες		744.886		696.209		691.917		861.716		826.478		577.901		622.486			761.021	744.886	622.486	-2,1	-16,4	
Πωλήσεις πετρελαιοειδών	000's μ.τόνοι	195	184	179	165	179	190	218	202	188	188	143	150	141	119	120		590	559	380	-5,4	-31,9	
Κατασκευές																							
Δείκτης τιμών κατασκευαστικών υλικών	2005=100	125,9	126,2	126,0	126,1	126,2	126,2	126,0	125,7	125,0	124,6	124,5	124,1	124,0	124,0	124,0	124,6	123,8	126,1	124,2	1,8	-1,5	
Πωλήσεις τσιμέντου	μ. τόνοι	60.071	65.372	58.865	68.304	83.946	72.496	84.914	34.748	63.198	73.426	69.252	46.257	48.860	42.615	47.907	51.629	393.766	252.612	191.011	-35,8	-24,4	
Άδειες οικοδομής	000's τετρ. μ.	127,1	141,4	148,7	106,3	134,1	124,8	142,7	97,7	116,3	126,5	143,8	90,4	110,0	164,9			371,9	268,5	274,9	-27,8	2,4	
Δείκτης παραγωγής στις κατασκευές (τριμηνιαία στοιχεία)	2005=100			70,3			75,9			60,2			57,8					84,7	66,1		-22,0		
Χονδρικό και λιανικό εμπόριο; επισκευή αυτοκινήτων οχημάτων, μοτοσικλετών και ειδών προσωπικής ή οικιακής χρήσης																							
Δείκτης αξίας κύκλου εργασιών -λιανικού εμπορίου (εκτός των καυσίμων αυτοκινήτων)	2005=100	112,3	110,0	116,0	120,9	123,8	131,3	132,8	131,4	126,6	123,5	119,1	154,0	108,8	100,0			110,3	111,2	104,4	0,8	-6,1	
-εμπορίου και επισκευής μηχανοκινήτων οχημάτων και μοτοσικλετών	2005=100	70,1	89,7	61,0	62,5	70,7	67,3	71,4	53,1	61,6	68,0	64,9	54,0					82,7	66,2		-19,9		
-χονδρικού εμπορίου εκτός από το εμπόριο μηχανοκινήτων οχημάτων και μοτοσικλετών	2005=100	110,7	115,2	121,1	117,3	130,7	122,2	125,4	113,2	117,5	120,7	115,3	112,4					126,4	118,5		-6,2		
Δείκτης όγκου κύκλου εργασιών -λιανικού εμπορίου (εκτός των καυσίμων αυτοκινήτων)	2005=100	104,6	100,7	104,2	108,2	110,3	119,7	123,6	119,5	113,4	109,7	107,0	139,9	100,0	90,8			103,2	102,7	95,4	-0,5	-7,1	
Μεταφορές και Επικοινωνίες																							
Δείκτης κύκλου εργασιών -σύνολο	2005=100			77,0			102,3			120,2			93,2					110,7	98,2		-11,3		
-οδικές μεταφορές	2005=100			61,4			80,4			91,4			81,8					80,4	78,8		-2,0		
-αερομεταφορές	2005=100			37,4			55,8			79,7			57,2					70,3	57,5		-18,2		
Εγγραφές μηχανοκινήτων οχημάτων (σύνολο)	αριθμός	2.505	2.374	2.395	2.438	2.564	2.337	2.382	1.852	1.761	1.903	1.593	1.725	1.980	1.512	1.182	1.461	13.119	9.712	6.135	-26,0	-36,8	
-ιδιωτικά σαλόν	αριθμός	1.925	1.895	1.657	1.678	1.895	1.656	1.704	1.404	1.329	1.439	1.206	1.431	1.565	1.165	841	1.005	9.291	7.155	4.576	-23,0	-36,0	
-ελαφρά φορτηγά	αριθμός	249	211	178	186	207	187	152	105	144	171	137	156	143	113	123	98	1.369	824	477	-39,8	-42,1	

Σημειώσεις

- 1: * Αναφέρεται στον τελευταίο μήνα του υπο αναφορά έτους για τον οποίο υπάρχουν διαθέσιμα στοιχεία (βλ. στήλες "γ" και "δ")
- 2: ** Προκύπτει από τον συνυπολογισμό των στοιχείων της στήλης "ε" στην αναλυτική τους μορφή.
- 3: Διαφορές που ενδεχομένως προκύπτουν στους συνολικούς αριθμούς οφείλονται στην στρογγυλοποίηση.
- 4: .. = μη εφαρμόσιμο
- 5: Οι Πωλήσεις των πετρελαιοειδών αφορούν τις Εταιρείες Πετρελαιοειδών, την Αρχή Ηλεκτρισμού και την Τσιμεντοβιομηχανία.

ΜΗΝΙΑΙΑ ΣΤΟΙΧΕΙΑ ΚΑΙ ΔΕΙΚΤΕΣ 2011 - 2013

Πίνακας 1 (συνέχεια)

Δείκτες	Μονάδα Μέτρησης	2012												2013				Ιανουάριος-τελευταίος μήνας*			% μεταβολή **	
		Ιαν.	Φεβ.	Μάρ.	Απρ.	Μάιος	Ιούν.	Ιούλ.	Αύγ.	Σεπ.	Οκτ.	Νοέ.	Δεκ.	Ιαν.	Φεβ.	Μάρ.	Απρ.	2011	2012	2013	2012/2011	2013/2012
(α)	(β)	(γ)												(δ)				(ε)			(ζ)	
Ταξιδιωτική κίνηση																						
Αφίξεις ταξιδιωτών (περιλ. εκδρομμένων)	000's	130,7	132,0	183,8	306,9	385,9	463,8	528,4	538,7	483,2	402,1	166,7	150,1	110,2	112,8			282,4	262,7	223,1	-7,0	-15,1
Αφίξεις περιηγητών ⁴	000's	47,6	55,4	94,3	189,6	276,8	330,0	371,5	363,6	335,4	262,0	84,0	54,8	42,3	42,3	92,6	162,4	405,5	387,0	339,7	-4,6	-12,2
-από Ηνωμένο Βασίλειο ⁴	000's	16,0	20,8	34,9	70,9	113,3	127,7	141,8	146,1	134,6	107,0	29,4	16,8	15,3	15,2	39,2	61,9	153,1	142,6	131,6	-6,8	-7,7
Δείκτης κύκλου εργασιών																						
Δραστηριότητες υπηρεσιών παροχής καταλύματος και υπηρεσιών εστίασης (ξενοδοχεία και εστιατόρια)	2005=100			87,0			150,4			185,5			119,9					132,3	135,7		2,6	
Εξωτερικό εμπόριο																						
Συνολικές εισαγωγές	€εκ.	415,1	462,4	523,4	514,1	480,3	480,7	553,6	461,5	459,8	505,3	458,9	425,3	408,1	390,6	368,8		1.562,8	1.401,0	1.167,5	-10,4	-16,7
Εισαγωγές για επιτόπια κατανάλωση	€εκ.	388,7	445,5	497,5	493,4	454,8	457,0	515,8	429,0	442,5	476,0	441,9	406,3	383,2	366,2			925,3	834,2	749,4	-9,8	-10,2
Συνολικές εξαγωγές	€εκ.	92,5	107,1	124,8	140,4	134,3	128,5	128,9	101,4	120,0	129,4	111,2	101,9	116,6	103,7	116,6		339,1	324,4	337,0	-4,3	3,9
Εγχώριες εξαγωγές	€εκ.	45,1	56,5	62,9	59,0	65,2	57,0	58,9	42,5	47,9	50,9	55,3	47,6	54,5	62,5			100,1	101,6	117,0	1,5	15,1
Επανεξαγωγές	€εκ.	47,4	50,6	61,9	81,4	69,2	71,5	70,0	58,9	72,1	78,5	56,0	54,4	62,1	41,2			106,4	98,0	103,4	-7,9	5,4
Εργατικές στατιστικές																						
Εγγεγραμμένοι άνεργοι στα Ε.Γ.Ε.	αριθμός	37.102	37.874	37.443	35.398	34.162	34.215	36.452	33.934	33.866	34.752	39.522	41.625	45.933	46.109	44.283	45.201	28.508	36.954	45.382	29,6	22,8
Κενές θέσεις στα Ε.Γ.Ε. (τέλος του μήνα)	αριθμός	4.092	4.329	4.057	4.316	4.656	4.025	4.086	3.641	3.368	2.974	2.547	2.394	2.622	2.781	2.781	2.632	5.193	4.316	2.632	-16,9	-39,0
Τιμάρθρωμος																						
Γενικός δείκτης τιμών καταναλωτή	2005=100	117,1	117,5	119,0	120,1	120,5	119,7	118,4	119,1	119,8	120,6	120,4	120,3	119,2	119,5	120,3	119,7	115	118	120	3,2	1,1
Εγχώρια προϊόντα	2005=100	141,2	141,6	142,6	142,7	143,9	141,2	142,9	144,8	145,3	145,0	143,7	143,7	145,0	144,1	145,0	142,2	130,1	142,0	144,1	9,1	1,4
-γεωργικά εγχώρια προϊόντα	2005=100	134,2	133,9	131,5	126,8	125,3	114,6	120,1	131,4	132,5	128,8	124,4	127,8	130,2	126,8	130,4	125,8	127,7	131,6	128,3	3,0	-2,5
-βιομηχανικά εγχώρια προϊόντα	2005=100	127,1	127,3	127,7	128,0	128,6	128,4	128,6	128,3	128,7	129,2	129,0	129,0	129,9	129,9	129,6	129,6	124,4	127,5	129,7	2,5	1,7
Εισαγόμενα προϊόντα (περιλ. πετρελ.)	2005=100	101,9	102,8	105,9	108,4	108,5	107,5	103,0	103,6	105,9	108,2	108,3	108,1	104,9	105,5	107,1	107,4	102,9	104,7	106,2	1,8	1,4
-πετρελαιοειδή	2005=100	147,7	152,9	159,9	163,7	159,0	153,8	150,3	157,0	163,0	160,6	154,5	153,6	161,2	165,9	166,4	164,4	142,3	156,1	164,4	9,7	5,4
Υπηρεσίες	2005=100	118,7	118,8	119,1	119,3	119,7	120,0	120,1	120,2	119,7	119,7	119,6	119,6	119,3	119,8	119,9	119,6	117,8	119,0	119,7	1,0	0,6
Χρηματιστηριακή αγορά																						
Δείκτης τιμών μετοχών Χρηματιστηρίου Αξιών Κύπρου (τέλος του μήνα) ³	3,904 =1000	385,9	298,3	247,2	229,8	139,4	140,1	111,2	88,1	105,6	143,1	121,9	114,9	111,0	109,1	102,1	97,6	937,3	229,8	97,6	-75,5	-57,5
Ισοζύγιο πληρωμών																						
Ισοζύγιο τρεχουσών συναλλαγών (τριμηνιαία στοιχεία)	€εκ.			-546,9			-336,5			-250,5			-958,3					-848,9	-2.092,3		€€κ ¹	-1.243,4
Νομισματικά																						
(τέλος του μήνα)																						
Καταθέσεις²																						
Μόνιμοι κάτοικοι Κύπρου	€εκ.	69.641,9	69.599,4	70.713,5	71.601,8	72.461,8	70.772,7	70.566,5	70.665,9	70.694,0	70.307,5	69.941,6	70.157,4	68.420,8	67.468,0	63.716,7		68.693,4	70.713,5	63.716,7	2.020,1	-6.996,8
Άλλοι μόνιμοι κάτοικοι ζώνης του ευρώ	€εκ.	43.674,9	43.386,6	43.457,7	43.582,0	44.259,9	43.560,8	43.463,9	43.410,6	43.316,0	43.482,6	43.156,8	43.316,8	42.789,6	42.603,8	41.290,1		43.719,4	43.457,7	41.290,1	-261,7	-2.167,6
Μόνιμοι κάτοικοι της αλλοδαπής	€εκ.	5.518,6	5.773,5	5.858,1	6.139,7	6.425,6	6.605,9	6.451,8	6.274,0	6.173,4	5.988,8	5.819,9	5.322,6	4.748,3	3.887,6	3.391,2		4.485,8	5.858,1	3.391,2	1.372,4	-2.466,9
Μόνιμοι κάτοικοι της αλλοδαπής	€εκ.	20.448,4	20.439,3	21.397,7	21.880,1	21.776,2	20.605,9	20.650,8	20.981,2	21.204,6	20.836,0	20.964,9	21.518,0	20.882,9	20.976,6	19.035,4		20.488,3	21.397,7	19.035,4	909,4	-2.362,3
Δάνεια²																						
Μόνιμοι κάτοικοι Κύπρου	€εκ.	68.338,3	68.576,0	67.930,1	68.518,3	70.306,4	71.690,7	72.831,7	72.788,0	72.650,9	71.415,0	71.520,0	72.466,5	72.121,3	72.402,2	70.420,5		63.104,9	67.930,1	70.420,5	4.825,1	2.490,4
Άλλοι μόνιμοι κάτοικοι ζώνης του ευρώ	€εκ.	52.832,8	52.867,0	52.085,6	52.065,8	52.218,3	52.961,5	53.580,0	53.683,7	53.624,4	52.848,9	53.111,0	53.936,4	54.011,2	54.058,4	54.298,7		50.053,8	52.085,6	54.298,7	2.031,8	2.213,1
Μόνιμοι κάτοικοι της αλλοδαπής	€εκ.	2.892,9	3.117,2	3.173,6	3.405,7	4.261,5	4.909,3	4.923,8	4.892,9	4.856,0	4.823,2	4.762,8	4.857,7	4.786,2	4.796,5	3.838,8		2.920,6	3.173,6	3.838,8	253,0	665,2
Μόνιμοι κάτοικοι της αλλοδαπής	€εκ.	12.612,5	12.591,8	12.670,9	13.046,8	13.826,6	13.819,9	14.327,9	14.211,5	14.170,5	13.742,9	13.646,1	13.672,4	13.323,9	13.547,3	12.283,0		10.130,6	12.670,9	12.283,0	2.540,3	-387,9

Σημειώσεις

- 1: * Αναφέρεται στον τελευταίο μήνα του υπο αναφορά έτους για τον οποίο υπάρχουν διαθέσιμα στοιχεία (βλ. στήλες "γ" και "δ")
 - 2: ** Προκύπτει από τον συνυπολογισμό των στοιχείων της στήλης "ε" στην αναλυτική τους μορφή.
 - 3: ¹ Απόλυτοι αριθμοί
 - 4: ² Αναφέρεται στα Νομισματικά Χρηματοπιστωτικά Ιδρύματα (NXI), συμπεριλαμβανομένων όλων των πιστωτικών ιδρυμάτων και των συνεργατικών πιστωτικών ιδρυμάτων, πρώην Διεθνείς Τραπεζικές Μονάδες (ΔΤΜ) εκτός την Κεντρική Τράπεζα Κύπρου.
 - 5: Ε.Γ.Ε.=Επαρχιακά Γραφεία Εργασίας
 - 6: Διαφορές που ενδεχομένως προκύπτουν στους συνολικούς αριθμούς οφείλονται στην στρογγυλοποίηση.
 - 7: ³ Στις 2/1/06 η λειτουργία και δημοσίευση του παλιού Γενικού Δείκτη αναστάληκε και ο Δείκτης της Κύριας και Παράλληλης Αγοράς που είχε εισαχθεί με τους νέους Δείκτες του ΧΑΚ στις 3/9/2004 μετονομάστηκε σε Γενικό Δείκτη.
 - 8: ⁴ Τα στοιχεία για τον μήνα Μάρτιο 2012 βασίζονται σε εκτιμήσεις.
- .. Μη διαθέσιμα στοιχεία

ΣΥΓΚΡΙΤΙΚΑ ΣΤΟΙΧΕΙΑ ΚΑΙ ΔΕΙΚΤΕΣ 2010 - 2013

Πίνακας 2

Δείκτες	Μονάδα Μέτρησης	Ιανουάριος - Δεκέμβριος					Ιανουάριος - Τελευταίος Μήνας (βλ. Πίνακα 1) *					
		2010	2011	2012	% Μεταβολή ***		Περίοδος	2011	2012	2013	% Μεταβολή ***	
					2011/2010	2012/2011					2012/2011	2013/2012
(α)	(β)	(γ)			(δ)		Περίοδος	(ε)			(ζ)	
Μεταποίηση												
Δείκτης όγκου παραγωγής (σύνολο)	2005=100	93,1	85,6	76,4	-8,1	-10,7	Ιαν. - Φεβ.	78,8	72,0	65,2	-8,7	-9,5
Δείκτης τιμών βιομηχανικής παραγωγής	2005=100	118,1	121,6	124,0	2,9	2,0	Ιαν. - Μαρ.	120,3	122,4	125,0	1,7	2,1
Εγχώριες εξαγωγές βιομηχανικών προϊόντων (σύνολο)	€000's	475.002	511.269	549.310	7,6	7,4	Ιαν. - Φεβ.	75.412	81.082	92.832	7,5	14,5
Ενέργεια												
Κατανάλωση ηλεκτρικού ρεύματος (διμηναία στοιχεία)	000's κιλοβατώρες	4.781.972	4.594.881	4.399.107	-3,9	-4,3	Ιαν. - Φεβ.	761.021	744.886	622.486	-2,1	-16,4
Πωλήσεις πετρελαιοειδών ⁴	000's μ.τόνοι	2.445	2.451	2.180	0,2	-11,1	Ιαν. - Μαρ.	590	559	380	-5,4	-31,9
Κατασκευές												
Δείκτης τιμών κατασκευαστικών υλικών	2005=100	120,4	125,3	125,5	4,1	0,2	Ιαν. - Απρ.	123,8	126,1	124,2	1,8	-1,5
Πωλήσεις τσιμέντου	μ. τόνοι	1.335.058	1.152.438	780.849	-13,7	-32,2	Ιαν. - Απρ.	393.766	252.612	191.011	-35,8	-24,4
Άδειες οικοδομής	000's τετρ. μ.	2.917,9	2.253,0	1.499,9	-22,8	-33,4	Ιαν. - Φεβ.	371,9	268,5	274,9	-27,8	2,4
Χονδρικό και λιανικό εμπόριο												
Δείκτης αξίας κύκλου εργασιών λιανικού εμπορίου (εκτός των καυσίμων αυτοκινήτων)	2005=100	127,9	129,4	125,1	1,2	-3,3	Ιαν. - Φεβ.	110,3	111,2	104,4	0,8	-6,1
Δείκτης όγκου κύκλου εργασιών λιανικού εμπορίου (εκτός των καυσίμων αυτοκινήτων)	2005=100	118,3	117,5	113,4	-0,6	-3,5	Ιαν. - Φεβ.	103,2	102,7	95,4	-0,5	-7,1
Μεταφορές και Επικοινωνίες												
Δείκτης κύκλου εργασιών -σύνολο	2005=100	128,4	110,7	98,2	-13,8	-11,3	Ιαν. - Δεκ.	110,7	98,2		-11,3	
-οδικές μεταφορές	2005=100	84,3	80,4	78,8	-4,7	-2,0	Ιαν. - Δεκ.	80,4	78,8		-2,0	
-αερομεταφορές	2005=100	100,9	70,3	57,5	-30,3	-18,2	Ιαν. - Δεκ.	70,3	57,5		-18,2	
Εγγραφές μηχανοκίνητων οχημάτων -ιδιωτικά σαλούν	αριθμός	31.099	26.172	19.219	-15,8	-26,6	Ιαν. - Απρ.	9.291	7.155	4.576	-23,0	-36,0
Ταξιδιωτική κίνηση												
Αφίξεις περιηγητών ⁵	000's	2.173,0	2.392,2	2.464,9	10,1	3,0	Ιαν. - Απρ.	405,5	387,0	339,7	-4,6	-12,2
-από Ηνωμένο Βασίλειο ⁵	000's	996,0	1.020,7	959,5	2,5	-6,0	Ιαν. - Απρ.	153,1	142,6	131,6	-6,8	-7,7
Εξωτερικό εμπόριο												
Συνολικές εισαγωγές	€εκ.	6.517,4	6.310,5	5.740,5	-3,2	-9,0	Ιαν. - Μαρ.	1.562,8	1.401,0	1.167,5	-10,4	-16,7
Εισαγωγές για επόπτιοι καταναλωτή	€εκ.	6.218,8	5.951,2	5.448,5	-4,3	-8,4	Ιαν. - Φεβ.	925,3	834,2	749,4	-9,8	-10,2
Συνολικές εξαγωγές	€εκ.	1.136,8	1.404,0	1.420,5	23,5	1,2	Ιαν. - Μαρ.	339,1	324,4	337,0	-4,3	3,9
Εγχώριες εξαγωγές	€εκ.	566,7	627,2	648,7	10,7	3,4	Ιαν. - Φεβ.	100,1	101,6	117,0	1,5	15,1
Επανεξαγωγές	€εκ.	570,1	776,7	771,8	36,2	-0,6	Ιαν. - Φεβ.	106,4	98,0	103,4	-7,9	5,4
Εργατικές στατιστικές												
Εγγεγραμμένοι άνεργοι στα Ε.Γ.Ε.	αριθμός	22.842	28.276	36.362	23,8	28,6	Ιαν. - Απρ.	28.508	36.954	45.382	29,6	22,8
Τιμάρθμος												
Γενικός δείκτης τιμών καταναλωτή	2005=100	112,9	116,6	119,4	3,3	2,4	Ιαν. - Απρ.	114,8	118,4	119,7	3,2	1,1
Χρηματιστηριακή αγορά												
Δείκτης τιμών μετοχών Χρηματιστηρίου Αξιών Κύπρου (τέλος του μήνα) ³	3.9.04 =1000	1.055,2	295,9	114,9	-72,0	-61,2	Απρ.	937,3	229,8	97,6	-75,5	-57,5
Νομισματικά												
(τέλος του μήνα)					€εκ ¹	€εκ ¹					€εκ ¹	€εκ ¹
Καταθέσεις ²	€εκ.	69.939,7	69.297,6	70.157,4	-642,1	859,8	Μαρ.	68.693,4	70.713,5	63.716,7	2.020,1	-6.996,8
Δάνεια ²	€εκ.	61.475,1	68.520,4	72.466,5	7.045,3	3.946,0	Μαρ.	63.104,9	67.930,1	70.420,5	4.825,1	2.490,4

Σημειώσεις:

- *** Τα στοιχεία που παρουσιάζονται στις στήλες "δ" και "ζ" προκύπτουν από τον συνυπολογισμό των στοιχείων που βρίσκονται στις στήλες "γ" και "ε" αντίστοιχα.
- ¹ Απόλυτοι αριθμοί
- ² Αναφέρεται στα Νομισματικά Χρηματοπιστωτικά Ιδρύματα (NXI), συμπεριλαμβανομένων όλων των πιστωτικών ιδρυμάτων και των συνεργατικών πιστωτικών ιδρυμάτων, πρώην Διεθνείς Τραπεζικές Μονάδες (ΔΤΜ) εκτός την Κεντρική Τράπεζα Κύπρου.
- Ε.Γ.Ε.=Επαρχιακό Γραφείο Εργασίας
- Διαφορές που ενδεχομένως προκύπτουν στους συνολικούς αριθμούς οφείλονται στην στρογγυλοποίηση.
- ³ Στις 2/1/06 η λειτουργία και δημοσίευση του παλιού Γενικού Δείκτη αναστάληκε και ο Δείκτης της Κύριας και Παράλληλης Αγοράς που είχε εισαχθεί με τους νέους Δείκτες του ΧΑΚ στις 3/9/2004 μετονομάστηκε σε Γενικό Δείκτη.
- ⁴ Οι Πωλήσεις των πετρελαιοειδών αφορούν τις Εταιρείες Πετρελαιοειδών, την Αρχή Ηλεκτρισμού και την Τιμενοβιομηχανία.