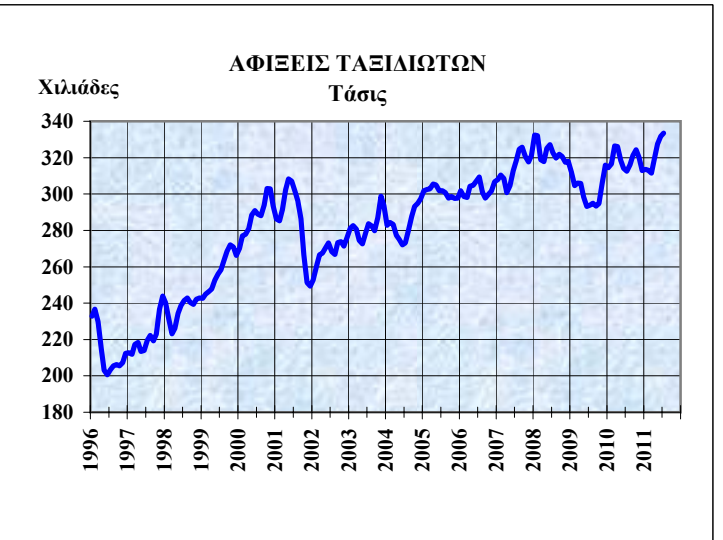
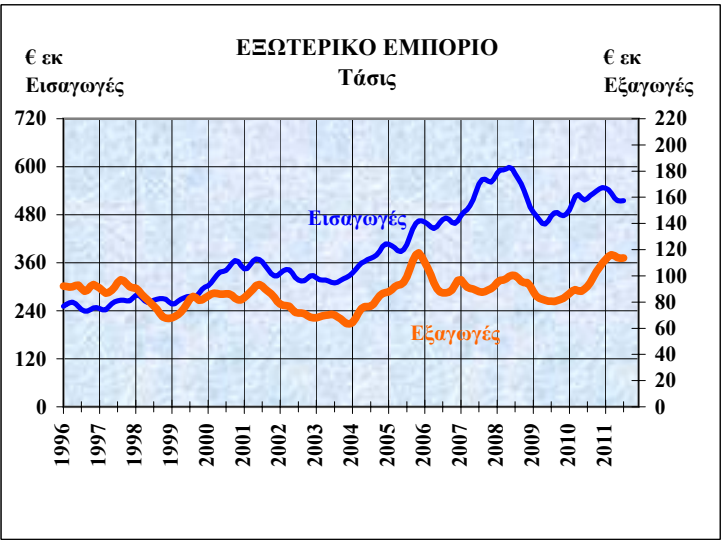
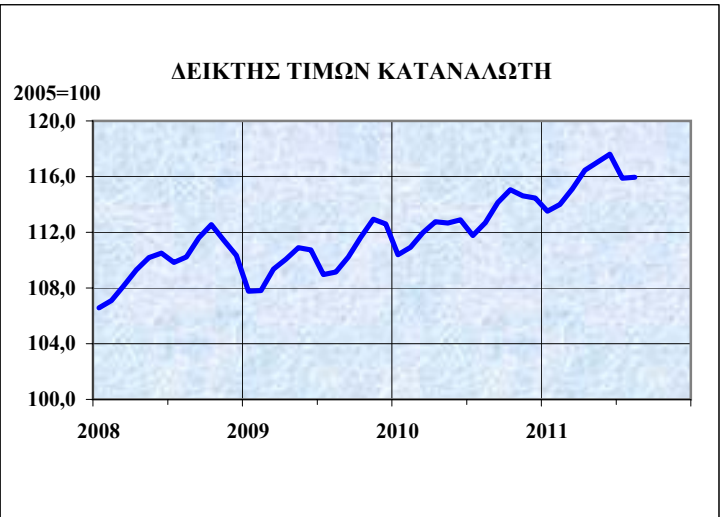
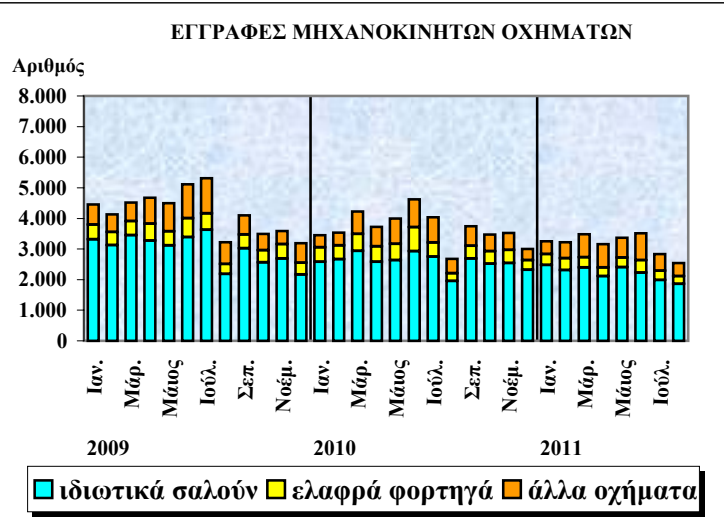
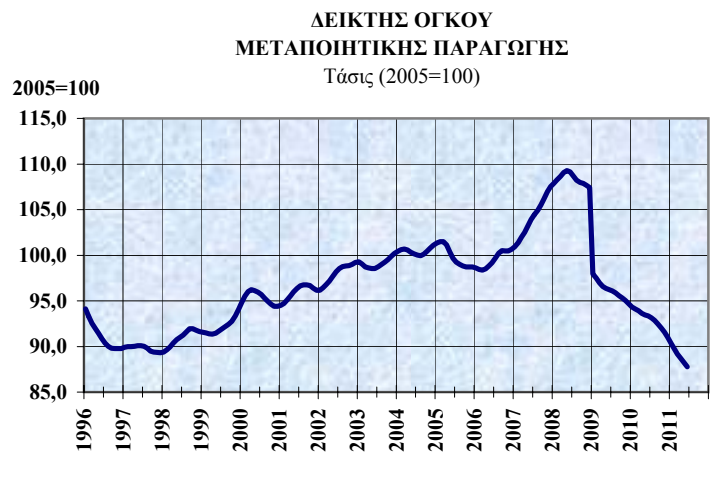


**ΜΗΝΙΑΙΟΙ ΟΙΚΟΝΟΜΙΚΟΙ ΔΕΙΚΤΕΣ  
 ΙΑΝΟΥΑΡΙΟΣ - ΑΥΓΟΥΣΤΟΣ 2011**

26 Σεπτεμβρίου, 2011  
 Αρ. Δελτίου 141



# ΜΗΝΙΑΙΑ ΣΤΟΙΧΕΙΑ ΚΑΙ ΔΕΙΚΤΕΣ 2010 - 2011

Πίνακας 1

Δείκτες	Μονάδα Μέτρησης	2010						2011							Ιανουάριος-τελευταίος μήνας *			% μεταβολή **					
		Ιούλ.	Αύγ.	Σεπτ.	Οκτ.	Νοέ.	Δεκ.	Ιαν.	Φεβρ.	Μάρτ.	Απρ.	Μάιος	Ιούν.	Ιούλ.	Αύγ.	2009	2010	2011	2010/2009	2011/2010			
		( γ )						( δ )							( ε )			( ζ )					
( α )	( β )																						
<b>Γεωργία</b>																							
Εξαγωγές πατατών	μ. τόνοι	2.389	1.146	1.267	705	1.643	7.776	6.089	5.569	11.574	21.192	33.503						64.390	37.983	77.927	-41,0	105,2	
Εξαγωγές εσπεριδοειδών	μ. τόνοι	37	0	0	1.241	3.198	4.245	8.505	12.770	11.315	6.347	2.909						34.233	42.286	41.846	23,5	-1,0	
<b>Μεταποίηση</b>																							
Δείκτης όγκου παραγωγής (σύνολο)	2005=100	108,3	63,5	100,4	93,4	98,4	97,7	74,9	83,0	91,7	82,6	97,6	96,0					96,1	92,9	87,6	-3,3	-5,7	
-βιομηχανία διατροφής, ποτών & καπνών	2005=100	106,3	91,3	101,1	90,3	86,4	91,1	73,1	75,2	89,2	87,5	98,0	97,0					91,5	92,0	86,7	0,6	-5,8	
-παραγωγή Προϊόντων Δύλισης Πετρελαίου, Χημικών Ουσιών και Προϊόντων και Φαρμακευτικών Προϊόντων και Σκευασμάτων	2005=100	178,1	111,5	167,6	142,1	157,0	156,8	125,1	140,8	150,1	145,4	149,6	165,8					125,4	137,1	146,1	9,3	6,6	
Δείκτης κύκλου εργασιών στην μεταποίηση	2005=100	130,3	89,4	126,8	115,2	123,5	125,5	90,8	105,7	115,2	107,0	120,6	118,8					114,2	112,3	109,7	-1,6	-2,3	
Δείκτης τιμών βιομηχανικής παραγωγής	2005=100	118,2	118,4	118,9	119,4	119,8	120,0	120,2	120,2	120,4	121,3	120,7	121,6	122,1				117,5	117,3	120,9	-0,2	3,1	
Εγχώριες εξαγωγές βιομηχανικών προϊόντων (σύνολο)	€000's	45.394	27.355	44.769	40.263	46.682	37.865	34.561	41.348	53.388	38.892	41.791	48.272					184.042	232.676	258.252	26,4	11,0	
-Φιτάξες φωτοελαστικές με ημιαγωγό (φωτοβολταϊκά)	€000's	7.255	3.494	9.379	8.265	8.985	4.408	1.027	3.789	11.606	2.250	783	4.891					21.605	41.653	24.346	92,8	-41,6	
-φαρμακευτικά προϊόντα	€000's	14.262	7.513	12.129	12.573	13.777	12.127	9.207	12.229	13.146	11.491	11.380	12.856					54.085	57.439	70.308	6,2	22,4	
- χαλλούμι	€000's	4.796	3.827	2.754	3.475	3.772	3.676	4.051	3.769	5.038	5.072	5.816	5.573					21.649	25.327	29.320	17,0	15,8	
- βιομηχανικά απορρίμματα και υπολείμματα	€000's	3.845	2.722	6.384	3.839	6.019	4.425	5.939	6.332	7.590	6.426	6.352	6.588					11.918	23.906	39.228	100,6	64,1	
<b>Ενέργεια</b>																							
Κατανάλωση ηλεκτρικού ρεύματος (διμηνιαία στοιχεία)	000's κιλοβατώρες		915.664		976.742		683.651		761.021		745.360		730.091					2.152.799	2.205.915	2.236.472	2,5	1,4	
Πωλήσεις πετρελαιοειδών	000's μ.τόνοι	232	230	220	193	195	206	196	193	201	186	205	212	231				1.501	1.401	1.424	-6,6	1,6	
<b>Κατασκευές</b>																							
Δείκτης τιμών κατασκευαστικών υλικών	2005=100	120,4	121,0	121,1	121,0	121,4	121,6	122,5	123,3	123,9	125,4	125,8	126,1	126,1	126,1			117,0	119,9	124,9	2,5	4,1	
Πωλήσεις τσιμέντου	μ. τόνοι	139.952	49.809	118.607	115.198	133.159	108.128	90.251	98.610	117.715	87.190	119.817	111.297	112.965	45.313			954.177	859.966	783.158	-9,9	-8,9	
Άδειες οικοδομής	000's τετρ. μ.	241,0	145,7	209,9	236,5	216,5	216,8	167,3	204,7	266,7	174,7	180,8	174,0					1.657,3	1.651,5	1.168,2	-0,4	-29,3	
Δείκτης παραγωγής στις κατασκευές (τριμηνιαία στοιχεία)	2005=100			85,6			91,3			83,6								97,7	92,0	83,6	-5,9	-9,1	
<b>Χονδρικό και λιανικό εμπόριο; επίσκεψη αυτοκινήτων οχημάτων, μοτοσικλετών και ειδών προσωπικής ή οικιακής χρήσης</b>																							
Δείκτης αξίας κύκλου εργασιών																							
-λιανικού εμπορίου (εκτός των καυσιμην αυτοκινήτων)	2005=100	143,4	128,4	128,9	128,8	124,8	170,5	113,0	107,5	119,3	129,5	128,4						118,4	116,3	119,5	-1,8	2,8	
-εμπορίου και επίσκεψης μηχανοκινήτων οχημάτων και μοτοσικλετών	2005=100	99,6	74,8	97,0	83,0	92,9	94,9	83,0	83,8	94,1								93,5	85,9	87,0	-8,1	1,2	
-χονδρικού εμπορίου εκτός από το εμπόριο μηχανοκινήτων οχημάτων και μοτοσικλετών	2005=100	134,3	114,6	134,2	121,1	124,6	141,0	111,4	119,9	137,2								109,8	113,4	122,8	3,2	8,4	
Δείκτης όγκου κύκλου εργασιών																							
-λιανικού εμπορίου (εκτός των καυσιμην αυτοκινήτων)	2005=100	137,1	119,9	116,6	115,3	113,3	158,2	106,7	99,7	108,5	116,1	114,8						109,6	107,9	109,2	-1,6	1,2	
<b>Μεταφορές και Επικοινωνίες</b>																							
Δείκτης κύκλου εργασιών																							
-σύνολο	2005=100			143,5			101,1			65,7			94,7					92,2	93,3	80,2	1,2	-14,0	
-οδικές μεταφορές	2005=100			97,4			85,5			74,5			82,4					84,3	80,9	78,5	-4,0	-3,1	
-αερομεταφορές	2005=100			146,2			88,6			47,0			66,8					93,9	81,8	56,9	-12,8	-30,4	
Εγγραφές μηχανοκινήτων οχημάτων (σύνολο)	αριθμός	4.033	2.679	3.749	3.477	3.523	3.002	3.251	3.223	3.485	3.160	3.370	3.514	2.835	2.543			35.921	30.274	25.381	-15,7	-16,2	
-ιδιωτικά σαλόνια	αριθμός	2.748	1.952	2.687	2.517	2.536	2.323	2.474	2.308	2.399	2.110	2.401	2.230	1.992	1.859			25.470	21.036	17.773	-17,4	-15,5	
-ελαφρά φορτηγά	αριθμός	459	253	415	414	438	317	358	395	333	283	316	402	303	255			3.876	4.002	2.645	3,3	-33,9	

Σημειώσεις

- 1: \* Αναφέρεται στον τελευταίο μήνα του υπο αναφορά έτους για τον οποίο υπάρχουν διαθέσιμα στοιχεία (βλ. στήλες "γ" και "δ")
- 2: \*\* Προκύπτει από τον συνυπολογισμό των στοιχείων της στήλης "ε" στην αναλυτική τους μορφή.
- 3: Διαφορές που ενδεχομένως προκύπτουν στους συνολικούς αριθμούς οφείλονται στην στρογγυλοποίηση.
- 4: .. = μη εφαρμόσιμο

# ΜΗΝΙΑΙΑ ΣΤΟΙΧΕΙΑ ΚΑΙ ΔΕΙΚΤΕΣ 2010 - 2011

Πίνακας 1 (συνέχεια)

Δείκτες	Μονάδα Μέτρησης	2010						2011						Ιανουάριος-τελευταίος μήνας *			% μεταβολή **			
		Ιουλ.	Αύγ.	Σεπτ.	Οκτ.	Νοέ.	Δεκ.	Ιαν.	Φεβρ.	Μάρτ.	Απρ.	Μάιος	Ιούν.	Ιούλ.	Αύγ.	2009	2010	2011	2010/2009	2011/2010
		(γ)						(δ)						(ε)			(ζ)			
<b>Ταξιδιωτική κίνηση</b>																				
Αφίξεις ταξιδιωτών (περιλ. εκδρομικών)	000's	479,8	514,1	447,2	410,7	198,2	158,8	138,8	143,1	186,5	338,2	389,8	434,4	519,5	1.967,6	2.016,2	2.150,3	2,5	6,7	
Αφίξεις περιηγητών	000's	306,1	304,3	289,1	241,7	92,6	61,2	44,4	62,3	99,0	199,8	267,5	300,8	359,1	1.478,7	1.488,3	1.669,9	0,7	12,2	
-από Ηνωμένο Βασίλειο	000's	142,1	149,8	137,5	107,7	30,3	19,7	15,3	22,1	34,7	81,0	119,8	130,5	156,1	744,4	700,9	716,5	-5,8	2,2	
<b>Δείκτης κύκλου εργασιών</b>																				
Δραστηριότητες υπηρεσιών παροχής καταλύματος και υπηρεσιών εστίασης (ξενοδοχεία και εστιατόρια)	2005=100			163,1			117,3			89,5			144		106	109,2	116,75	3,0	6,9	
<b>Εξωτερικό εμπόριο</b>																				
Συνολικές εισαγωγές	€εκ.	516,6	488,3	528,6	529,7	714,3	554,1	466,3	512,1	581,9	517,4	536,8	547,1	510,8	3.294,0	3.702,5	3.672,5	12,4	-0,8	
Εισαγωγές για επίπτατα κατανάλωση	€εκ.	487,2	455,1	513,8	495,3	691,7	529,2	439,3	483,8	548,6	485,1	497,3	512,8		2.679,0	3.046,4	2.966,9	13,7	-2,6	
Συνολικές εξαγωγές	€εκ.	98,1	71,4	111,4	104,8	108,8	104,5	96,3	110,7	126,2	123,4	118,0	125,2	120,0	578,5	636,0	819,9	9,9	28,9	
Εγχώριες εξαγωγές	€εκ.	49,8	30,9	47,6	43,5	51,7	47,7	46,0	54,4	70,6	56,8	61,5	54,7		251,1	295,6	344,1	17,7	16,4	
Επανεξαγωγές	€εκ.	48,4	40,4	63,9	61,3	57,1	56,8	50,3	56,2	55,7	66,6	56,4	70,6		236,2	242,3	355,8	2,6	46,9	
<b>Εργατικές στατιστικές</b>																				
Εγγεγραμμένοι άνεργοι στα Ε.Γ.Ε.	αριθμός	22.899,0	22.365,0	20.671,0	20.846,0	25.021,0	25.693,0	28.914,0	29.806,0	28.401,0	26.911,0	26.050,0	27.102,0	27.314,0	26.657,0	16.595	22.734	27.644	37,0	21,6
Κενές θέσεις στα Ε.Γ.Ε. (τέλος του μήνα)	αριθμός	6.486	6.219	5.894	5.500	5.382	4.959	5.130	4.895	5.278	5.193	5.445	5.720		6.232	6.573	5.720	5,5	-13,0	
<b>Τιμάρθριμος</b>																				
Γενικός δείκτης τιμών καταναλωτή	2005=100	111,8	112,7	114,1	115,1	114,6	114,5	113,5	114,0	115,1	116,5	117,0	117,6	115,9	116,0	109	112	116	2,4	3,3
Εγχώρια προϊόντα	2005=100	118,2	121,8	124,5	124,9	121,7	120,9	128,6	129,5	130,7	131,6	133,1	134,8	134,4	134,3	116,7	119,8	132,1	2,7	10,3
-γεωργικά εγχώρια προϊόντα	2005=100	123,2	136,0	143,3	140,3	126,9	121,0	124,7	128,4	129,1	128,7	129,5	133,5	128,8	125,9	132,5	130,6	128,5	-1,5	-1,5
-βιομηχανικά εγχώρια προϊόντα	2005=100	110,9	111,3	113,0	114,6	115,2	115,6	123,9	124,5	125,0	124,3	125,1	125,9	126,0	126,0	111,0	111,5	125,1	0,4	12,2
Εισαγόμενα προϊόντα (περιλ. πετρελ.)	2005=100	99,8	99,4	101,1	103,6	105,0	105,3	100,8	101,1	103,4	106,3	106,9	107,1	102,4	102,3	96,0	99,3	103,8	3,4	4,6
-πετρελαιοειδή	2005=100	126,7	125,6	125,2	126,2	127,9	132,4	138,2	139,6	144,1	147,1	147,3	145,5	145,2	147,0	99,2	118,2	144,2	19,2	22,0
Υπηρεσίες	2005=100	116,6	116,5	116,9	116,8	117,0	116,9	117,4	117,8	117,9	118,0	118,2	118,6	118,8	119,1	114,5	116,3	118,2	1,6	1,6
<b>Χρηματιστηριακή αγορά</b>																				
Δείκτης τιμών μετοχών Χρηματιστηρίου Αξιών Κύπρου (τέλος του μήνα) <sup>3</sup>	3.9.04 =1000	1.318,0	1.269,5	1.246,8	1.308,8	1.108,7	1.055,2	1.181,5	1.087,2	980,5	937,3	818,0	782,2	613,3	456,0	1.591	1.269	456	-20,2	-64,1
<b>Ισοζύγιο πληρωμών</b>																				
Ισοζύγιο τρεχουσών συναλλαγών (τριμηνιαία στοιχεία)	€εκ.			-449,9			-141,3			-673,0						-262	-630	-673	€εκ <sup>1</sup>	€εκ <sup>1</sup>
<b>Νομισματικά</b>																				
(τέλος του μήνα)																				
<b>Καταθέσεις<sup>2</sup></b>	€εκ.	67.090,2	67.774,2	66.712,2	66.940,6	68.670,6	69.939,7	69.653,4	69.091,4	68.693,5	70.785,2	72.843,3	71.075,1	71.404,5	58.376,0	67.090,2	71.404,5	8.714,2	4.314,3	
Μόνιμοι κάτοικοι Κύπρου	€εκ.	43.805,7	44.178,1	43.788,2	43.522,3	44.117,3	45.379,3	44.915,0	44.285,5	43.719,4	44.446,1	45.877,7	44.114,5	44.539,6	41.772,9	43.805,7	44.539,6	2.032,8	733,9	
Άλλοι μόνιμοι κάτοικοι ζώνης του ευρώ	€εκ.	3.691,7	3.731,0	3.680,9	3.656,3	3.822,1	4.035,3	4.150,2	4.209,5	4.485,8	4.732,9	5.104,2	5.429,9	5.463,5	1.066,9	3.691,7	5.463,5	2.624,8	1.771,8	
Μόνιμοι κάτοικοι της αλλοδαπής	€εκ.	19.592,9	19.865,1	19.243,1	19.762,1	20.731,2	20.525,2	20.588,2	20.596,4	20.488,3	21.606,2	21.861,5	21.530,7	21.401,4	15.536,2	19.592,9	21.401,4	4.056,7	1.808,5	
<b>Δάνεια<sup>2</sup></b>	€εκ.	60.911,3	61.239,0	59.719,6	59.544,5	60.238,3	61.475,1	61.256,0	62.238,8	63.104,9	63.265,7	63.833,6	65.138,1	65.985,1	56.440,1	60.911,3	65.985,1	4.471,2	5.073,8	
Μόνιμοι κάτοικοι Κύπρου	€εκ.	48.291,9	48.383,1	48.303,4	48.034,6	48.532,3	49.402,8	49.355,1	49.427,0	50.053,8	49.932,8	50.338,9	51.175,2	51.621,6	44.000,7	48.291,9	51.621,6	4.291,2	3.329,7	
Άλλοι μόνιμοι κάτοικοι ζώνης του ευρώ	€εκ.	3.133,1	3.021,5	2.812,1	2.784,2	2.595,2	2.786,6	2.889,9	2.876,0	2.920,6	3.408,8	3.415,6	3.518,5	3.427,9	3.046,5	3.133,1	3.427,9	86,6	294,8	
Μόνιμοι κάτοικοι της αλλοδαπής	€εκ.	9.486,2	9.834,5	8.604,2	8.725,7	9.110,9	9.285,8	9.012,0	9.935,2	10.130,6	9.924,3	10.079,0	10.444,4	10.935,5	9.393,0	9.486,2	10.935,5	93,2	1.449,3	

**Σημειώσεις**

1: \* Αναφέρεται στον τελευταίο μήνα του υπο αναφορά έτους για τον οποίο υπάρχουν διαθέσιμα στοιχεία (βλ. στήλες "γ" και "δ")

2: \*\* Προκύπτει από τον συνυπολογισμό των στοιχείων της στήλης "ε" στην αναλυτική τους μορφή.

3: <sup>1</sup> Απόλυτοι αριθμοί

4: <sup>2</sup> Αναφέρεται στα Νομισματικά Χρηματοπιστωτικά Ιδρύματα (ΝΧΙ), συμπεριλαμβανομένων όλων των πιστωτικών ιδρυμάτων και των συνεργατικών πιστωτικών ιδρυμάτων,

πρώην Διεθνείς Τραπεζικές Μονάδες (ΔΤΜ) εκτός την Κεντρική Τράπεζα Κύπρου.

5: Ε.Γ.Ε.=Επαρχιακά Γραφεία Εργασίας

6: Διαφορές που ενδεχομένως προκύπτουν στους συνολικούς αριθμούς οφείλονται στην στρογγυλοποίηση.

7: <sup>3</sup> Στις 2/1/06 η λειτουργία και δημοσίευση του παλιού Γενικού Δείκτη αναστάληκε και ο Δείκτης της Κύριας

και Παράλληλης Αγοράς που είχε εισαχθεί με τους νέους δείκτες του ΧΑΚ στις 3/9/2004 μετονομάστηκε σε Γενικό Δείκτη.

## ΣΥΓΚΡΙΤΙΚΑ ΣΤΟΙΧΕΙΑ ΚΑΙ ΔΕΙΚΤΕΣ 2008 - 2011

Πίνακας 2

Δείκτες	Μονάδα Μέτρησης	Ιανουάριος - Δεκέμβριος					περίοδος	Ιανουάριος - τελευταίος μήνας (βλ. Πίνακα 1) *				
		2008	2009	2010	% μεταβολή ***			2009	2010	2011	% μεταβολή ***	
					2009/2008	2010/2009					2010/2009	2011/2010
( α )	( β )	( γ )			( δ )		( ε )	( ζ )				
<b>Μεταποίηση</b>												
Δείκτης όγκου παραγωγής (σύνολο)	2005=100	108,6	96,3	93,3	-11,3	-3,2	Ιαν.-Ιούν.	96,1	92,9	87,6	-3,3	-5,7
Δείκτης τιμών βιομηχανικής παραγωγής	2005=100	116,0	117,3	118,1	1,1	0,7	Ιαν.-Ιουλ.	117,5	117,3	120,9	-0,2	3,1
Εγχώριες εξαγωγές βιομηχανικών προϊόντων (σύνολο)	€000's	422.478	389.666	475.002	-7,8	21,9	Ιαν.-Ιούν.	184.042	232.676	258.252	26,4	11,0
<b>Ενέργεια</b>												
Κατανάλωση ηλεκτρικού ρεύματος (διμηνιαία στοιχεία)	000's κιλοβατώρες	4.555.829	4.650.612	4.781.972	2,1	2,8	Ιαν.-Ιούν.	2.152.799	2.205.915	2.236.472	2,5	1,4
Πωλήσεις πετρελαιοειδών	000's μ.τόνοι	2.679	2.577	2.445	-3,8	-5,1	Ιαν.-Ιουλ.	1.501	1.401	1.424	-6,6	1,6
<b>Κατασκευές</b>												
Δείκτης τιμών κατασκευαστικών υλικών	2005=100	121,5	117,2	120,4	-3,5	2,7	Ιαν.-Αύγ.	117,0	119,9	124,9	2,5	4,1
Πωλήσεις σιμέντου	μ. τόνοι	1.940.286	1.439.165	1.335.058	-25,8	-7,2	Ιαν.-Αύγ.	954.177	859.966	783.158	-9,9	-8,9
Άδειες οικοδομής	000's τετρ. μ.	3.689,1	3.136,5	2.917,9	-15,0	-7,0	Ιαν.-Ιούν.	1.657,3	1.651,5	1.168,2	-0,4	-29,3
<b>Χονδρικό και λιανικό εμπόριο</b>												
Δείκτης αξίας κύκλου εργασιών λιανικού εμπορίου (εκτός των καυσίμων αυτοκινήτων)	2005=100	131,8	126,8	127,9	-3,8	0,9	Ιαν.-Μάιος	118,4	116,3	119,5	-1,8	2,8
Δείκτης όγκου κύκλου εργασιών λιανικού εμπορίου (εκτός των καυσίμων αυτοκινήτων)	2005=100	123,1	117,7	118,3	-4,4	0,5	Ιαν.-Μάιος	109,6	107,9	109,2	-1,6	1,2
<b>Μεταφορές και Επικοινωνίες</b>												
Δείκτης κύκλου εργασιών												
-σύνολο	2005=100	115,3	104,9	107,8	-9,0	2,8	Ιαν.-Ιούν.	92,2	93,3	80,2	1,2	-14,0
-οδικές μεταφορές	2005=100	106,2	89,0	86,2	-16,2	-3,2	Ιαν.-Ιούν.	84,3	80,9	78,5	-4,0	-3,1
-αερομεταφορές	2005=100	111,5	103,5	99,6	-7,2	-3,7	Ιαν.-Ιούν.	93,9	81,8	56,9	-12,8	-30,4
Εγγραφές μηχανοκίνητων οχημάτων												
-ιδιωτικά σαλούν	αριθμός	48.776	35.900	31.099	-26,4	-13,4	Ιαν.-Αύγ.	25.470	21.036	17.773	-17,4	-15,5
<b>Ταξιδιωτική κίνηση</b>												
Αφίξεις περιηγητών	000's	2.403,7	2.141,2	2.173,0	-10,9	1,5	Ιαν.-Αύγ.	1.478,7	1.488,3	1.669,9	0,7	12,2
-από Ηνωμένο Βασίλειο	000's	1.242,7	1.069,2	996,0	-14,0	-6,8	Ιαν.-Αύγ.	744,4	700,9	716,5	-5,8	2,2
<b>Εξωτερικό εμπόριο</b>												
Συνολικές εισαγωγές	€εκ.	7.366,7	5.691,8	6.517,4	-22,7	14,5	Ιαν.-Ιουλ.	3.294,0	3.702,5	3.672,5	12,4	-0,8
Εισαγωγές για επίπλοια κατανάλωση	€εκ.	6.925,1	5.430,4	6.218,8	-21,6	14,5	Ιαν.-Ιούν.	2.679,0	3.046,4	2.966,9	13,7	-2,6
Συνολικές εξαγωγές	€εκ.	1.190,4	970,4	1.136,8	-18,5	17,1	Ιαν.-Ιουλ.	578,5	636,0	819,9	9,9	28,9
Εγχώριες εξαγωγές	€εκ.	547,2	479,5	566,7	-12,4	18,2	Ιαν.-Ιούν.	251,1	295,6	344,1	17,7	16,4
Επανεξαγωγές	€εκ.	643,2	491,1	570,1	-23,7	16,1	Ιαν.-Ιούν.	236,2	242,3	355,8	2,6	46,9
<b>Εργατικές στατιστικές</b>												
Εγγεγραμμένοι άνεργοι στα Ε.Γ.Ε.	αριθμός	11.541	17.505	22.842	51,7	30,5	Ιαν.-Αύγ.	16.595	22.734	27.644	37,0	21,6
<b>Τιμάρημος</b>												
Γενικός δείκτης τιμών καταναλωτή	2005=100	109,8	110,2	112,9	0,3	2,4	Ιαν.-Αύγ.	109,3	112,0	115,7	2,4	3,3
<b>Χρηματιστηριακή αγορά</b>												
Δείκτης τιμών μετοχών Χρηματιστηρίου Αξιών Κύπρου (τέλος του μήνα) <sup>3</sup>	3.9.04 =1000	1.101,4	1.597,2	1055,2	45,0	-33,9	Αύγουστος	1.591,4	1.269,5	456,0	-20,2	-64,1
<b>Νομισματικά</b>												
(τέλος του μήνα)					€εκ <sup>1</sup>	€εκ <sup>1</sup>					€εκ <sup>1</sup>	€εκ <sup>1</sup>
Καταθέσεις <sup>2</sup>	€εκ.	56.009,3	58.154,9	69.939,7	2.145,6	11.784,8	Ιούλιος	58.376,0	67.090,2	71.404,5	8.714,2	4.314,3
Δάνεια <sup>2</sup>	€εκ.	54.442,6	57.874,0	61.475,1	3.431,4	3.601,1	Ιούλιος	56.440,1	60.911,3	65.985,1	4.471,2	5.073,8

Σημειώσεις:

1: \*\*\* Τα στοιχεία που παρουσιάζονται στις στήλες "δ" και "ζ" προκύπτουν από τον συσπολογισμό των στοιχείων που βρίσκονται στις στήλες "γ" και "ε" αντίστοιχα.

2: <sup>1</sup> Απόλυτοι αριθμοί

3: <sup>2</sup> Αναφέρεται στα Νομισματικά Χρηματοπιστωτικά Ιδρύματα (NXI), συμπεριλαμβανομένων όλων των πιστωτικών ιδρυμάτων και των συνεργατικών πιστωτικών ιδρυμάτων, πρώην Διεθνείς Τραπεζικές Μονάδες (ΔΤΜ) εκτός την Κεντρική Τράπεζα Κύπρου.

4: Ε.Γ.Ε.=Επαρχιακά Γραφεία Εργασίας

5: Διαφορές που ενδεχομένως προκύπτουν στους συνολικούς αριθμούς οφείλονται στην στρογγυλοποίηση.

6: <sup>3</sup> Στις 2/1/06 η λειτουργία και δημοσίευση του παλιού Γενικού Δείκτη αναστάληκε και ο Δείκτης της Κύριας και Παράλληλης Αγοράς που είχε εισαχθεί με τους νέους Δείκτες του ΧΑΚ στις 3/9/2004 μετονομάστηκε σε Γενικό Δείκτη.