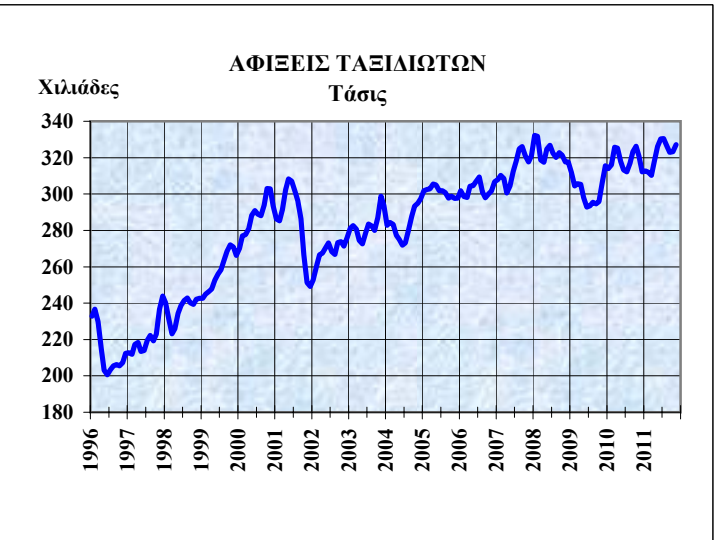
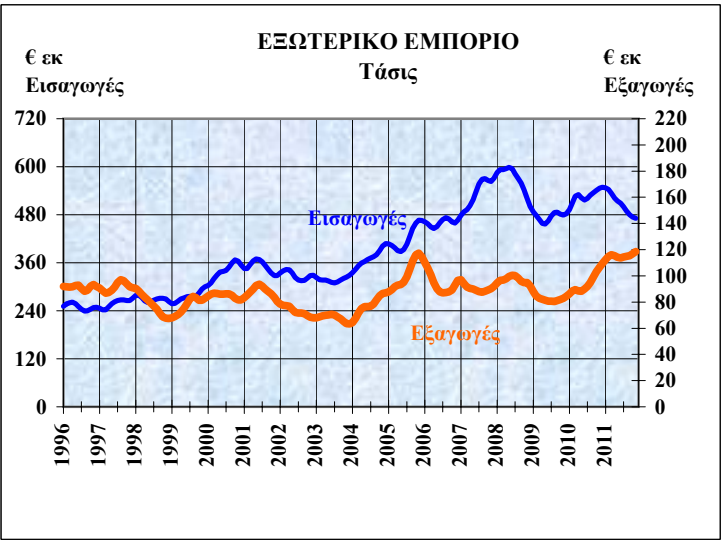
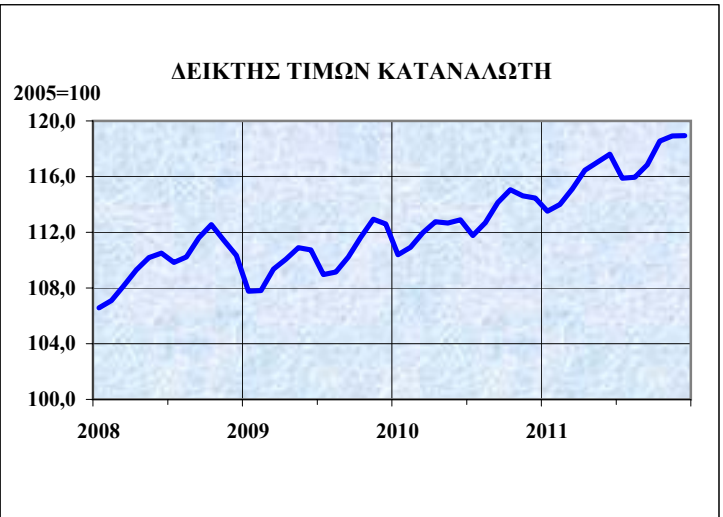
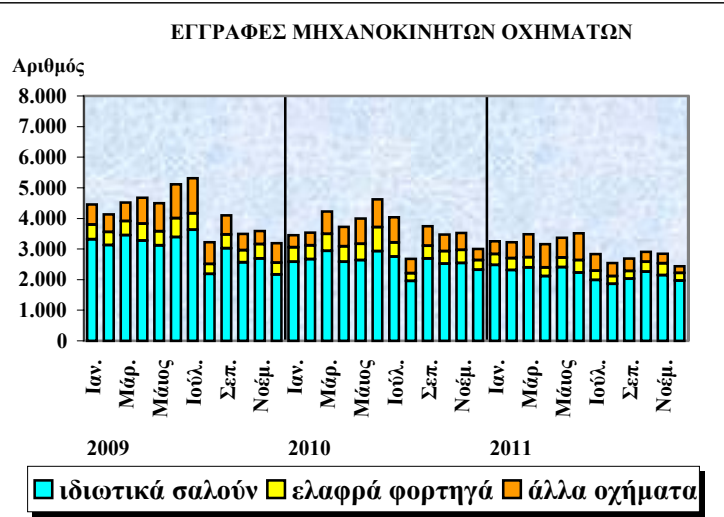
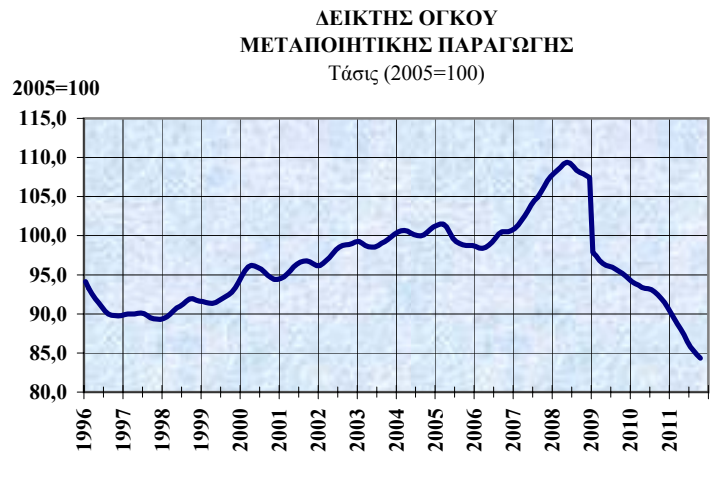


**ΜΗΝΙΑΙΟΙ ΟΙΚΟΝΟΜΙΚΟΙ ΔΕΙΚΤΕΣ**  
**ΙΑΝΟΥΑΡΙΟΣ - ΔΕΚΕΜΒΡΙΟΣ 2011**

26 Ιανουαρίου, 2012  
 Αρ. Δελτίου 143



# ΜΗΝΙΑΙΑ ΣΤΟΙΧΕΙΑ ΚΑΙ ΔΕΙΚΤΕΣ 2010 - 2011

Πίνακας 1

Δείκτες	Μονάδα Μέτρησης	2010				2011									Ιανουάριος-τελευταίος μήνας *			% μεταβολή **						
		Οκτ.	Νοέ.	Δεκ.	Ιαν.	Φεβρ.	Μάρτ.	Απρ.	Μάιος	Ιούν.	Ιούλ.	Αύγ.	Σεπτ.	Οκτ.	Νοέ.	Δεκ.	2009	2010	2011	2010/2009	2011/2010			
		( γ )				( δ )									( ε )			( ζ )						
<b>Γεωργία</b>																								
Εξαγωγές πατατών	μ. τόνοι	705	1.643	7.776	6.089	5.569	11.574	21.192	33.503	9.096	4.017	2.727	2.288	1.716										
Εξαγωγές εσπεριδοειδών	μ. τόνοι	1.241	3.198	4.245	8.505	12.770	11.315	6.347	2.909	483	231	0	12	371										
<b>Μεταποίηση</b>																								
Δείκτης όγκου παραγωγής (σύνολο)	2005=100	93,3	98,3	97,5	74,7	83,0	91,7	82,5	97,6	96,5	93,9	60,3	90,7	85,3										
-βιομηχανία διατροφής, ποτών & καπνών	2005=100	90,2	86,3	91,0	73,1	75,2	89,2	87,6	98,7	99,1	94,7	87,5	89,5	82,8										
-παραγωγή Προϊόντων Διύλισης Πετρελαίου, Χημικών Ουσιών και Προϊόντων και Φαρμακευτικών Προϊόντων και Σκευασμάτων	2005=100	139,0	154,9	154,0	122,0	139,2	145,9	141,3	147,3	162,3	152,6	105,2	150,5	149,9										
Δείκτης κύκλου εργασιών στην μεταποίηση	2005=100	115,2	123,5	125,5	90,8	105,8	115,2	107,0	120,8	119,5	119,4	91,8	115,1	106,4										
Δείκτης τιμών βιομηχανικής παραγωγής	2005=100	119,4	119,8	120,0	120,2	120,2	120,4	121,3	120,7	121,6	122,1	122,2	122,3	122,5	122,6									
Εγχώριες εξαγωγές βιομηχανικών προϊόντων (σύνολο)	€000's	40.263	46.682	37.865	34.561	41.348	53.359	39.264	41.788	48.271	43.385	39.893	42.832	40.027										
-διατάξεις φωτοαίσθητες με ημιαγωγό (φωτοβολταϊκά)	€000's	8.265	8.985	4.408	1.027	3.789	11.606	2.250	783	4.891	4.982	5.914	4.722	5.723										
-φαρμακευτικά προϊόντα	€000's	12.573	13.777	12.127	9.207	12.229	13.146	11.491	11.380	12.856	13.462	8.173	13.317	11.723										
- χαλλούμι	€000's	3.475	3.772	3.676	4.051	3.769	5.038	5.072	5.816	5.573	4.970	4.043	3.784	3.790										
- βιομηχανικά απορρίμματα και υπολείμματα	€000's	3.839	6.019	4.425	5.939	6.332	7.590	6.426	6.352	6.588	5.356	6.448	6.035	4.711										
<b>Ενέργεια</b>																								
Κατανάλωση ηλεκτρικού ρεύματος (δμηνιαία στοιχεία)	000's κίλο-βατώρες	976.742		683.651		761.021		745.360		730.091		831.912		846.581										
Πωλήσεις πετρελαιοειδών	000's μ.τόνοι	193	195	206	196	193	201	186	205	212	231	224	217	199	188									
<b>Κατασκευές</b>																								
Δείκτης τιμών κατασκευαστικών υλικών	2005=100	121,0	121,4	121,6	122,5	123,3	123,9	125,4	125,8	126,1	126,1	126,1	126,1	126,4	126,4	126,0								
Πωλήσεις τσιμέντου	μ. τόνοι	115.198	133.159	108.128	90.251	98.610	117.715	87.190	119.817	111.297	112.965	45.313	99.251	96.675	92.959	80.395								
Άδειες οικοδομής	000's τετρ. μ.	236,5	216,5	216,8	167,3	204,7	266,7	174,7	180,8	174,0	186,8	130,1	219,5	180,8	153,8									
Δείκτης παραγωγής στις κατασκευές (τριμηνιαία στοιχεία)	2005=100			91,3			84,9			101,8			71,2											
<b>Χονδρικό και λιανικό εμπόριο; επίσκεψη αυτοκινήτων οχημάτων, μοτοσικλετών και ειδών προσωπικής ή οικιακής χρήσης</b>																								
Δείκτης αξίας κύκλου εργασιών																								
-λιανικού εμπορίου (εκτός των καυσίμων αυτοκινήτων)	2005=100	128,8	124,8	170,5	113,0	107,5	118,3	129,8	128,0	135,1	141,9	133,2	131,1											
-εμπορίου και επίσκεψης μηχανοκινήτων οχημάτων και μοτοσικλετών	2005=100	83,0	92,9	94,9	83,0	83,7	94,5	78,3	97,4	89,2	82,7	64,2	82,6											
-χονδρικού εμπορίου εκτός από το εμπόριο μηχανοκινήτων οχημάτων και μοτοσικλετών	2005=100	121,1	124,6	141,0	108,5	116,7	132,7	121,9	139,9	134,5	134,8	123,3	132,7											
Δείκτης όγκου κύκλου εργασιών																								
-λιανικού εμπορίου (εκτός των καυσίμων αυτοκινήτων)	2005=100	115,3	113,3	158,2	106,7	99,7	107,4	116,5	114,6	121,0	132,1	123,5	118,4											
<b>Μεταφορές και Επικοινωνίες</b>																								
Δείκτης κύκλου εργασιών																								
-σύνολο	2005=100			104,9			65,7			94,9			117,2											
-οδικές μεταφορές	2005=100			86,4			74,5			87,9			93,7											
-αερομεταφορές	2005=100			88,9			47,0			66,8			91,9											
Εγγραφές μηχανοκινήτων οχημάτων (σύνολο)	αριθμός	3.477	3.523	3.002	3.251	3.223	3.485	3.160	3.370	3.514	2.835	2.543	2.692	2.904	2.849	2.438								
-ιδιωτικά σαλούν	αριθμός	2.517	2.536	2.323	2.474	2.308	2.399	2.110	2.401	2.230	1.992	1.859	2.025	2.259	2.148	1.967								
-ελαφρά φορτηγά	αριθμός	414	438	317	358	395	333	283	316	402	303	255	255	321	385	248								

Σημειώσεις

- 1: \* Αναφέρεται στον τελευταίο μήνα του υπο αναφορά έτους για τον οποίο υπάρχουν διαθέσιμα στοιχεία (βλ. στήλες "γ" και "δ")
- 2: \*\* Προκύπτει από τον συνυπολογισμό των στοιχείων της στήλης "ε" στην αναλυτική τους μορφή.
- 3: Διαφορές που ενδεχομένως προκύπτουν στους συνολικούς αριθμούς οφείλονται στην στρογγυλοποίηση.
- 4: .. = μη εφαρμόσιμο

# ΜΗΝΙΑΙΑ ΣΤΟΙΧΕΙΑ ΚΑΙ ΔΕΙΚΤΕΣ 2010 - 2011

Πίνακας 1 (συνέχεια)

Δείκτες	Μονάδα Μέτρησης	2010			2011												Ιανουάριος-τελευταίος μήνας *			% μεταβολή **		
		Οκτ.	Νοέ.	Δεκ.	Ιαν.	Φεβρ.	Μάρτ.	Απρ.	Μάιος	Ιούν.	Ιούλ.	Αύγ.	Σεπτ.	Οκτ.	Νοέ.	Δεκ.	2009	2010	2011	2010/2009	2011/2010	
																	(α)	(β)	(γ)	(δ)		
<b>Ταξιδιωτική κίνηση</b>																						
Αφίξεις ταξιδιωτών (περιλ. εκδρομμένων)	000's	410,7	198,2	158,8	138,8	143,1	186,5	338,2	389,8	434,4	519,5	528,5	442,6	401,2	199,7	65,3	3.400,7	3.586,4	3.722,2	5,5	3,8	
Αφίξεις περιηγητών	000's	241,7	92,6	61,2	44,4	62,3	99,0	199,8	267,5	300,8	359,1	337,0	304,3	259,9	92,9	21,1	2.141,2	2.173,0	2.392,2	1,5	10,1	
-από Ηνωμένο Βασίλειο	000's	107,7	30,3	19,7	15,3	22,1	34,7	81,0	119,8	130,5	156,1	157,1	135,1	113,2	34,8		1.069,2	996,0	1.020,7	-6,8	2,5	
<b>Δείκτης κύκλου εργασιών</b>																						
Δραστηριότητες υπηρεσιών παραχής καταλύματος και υπηρεσιών εστίασης (ξενοδοχεία και εστιατόρια)	2005=100			117,3			88,9			146,3			173,5				121,5	126,6	136,2	4,3	7,6	
<b>Εξωτερικό εμπόριο</b>																						
Συνολικές εισαγωγές	€εκ.	529,7	714,3	554,1	466,3	512,1	581,9	517,4	536,8	547,1	507,2	562,8	458,6	503,9	515,0		5.215,3	5.963,4	5.709,2	14,3	-4,3	
Εισαγωγές για επιτόπια κατανάλωση	€εκ.	495,3	691,7	529,2	440,1	485,0	549,7	486,3	498,4	513,6	474,6	523,0	432,7	474,8			4.500,0	4.997,8	4.878,2	11,1	-2,4	
Συνολικές εξαγωγές	€εκ.	104,8	108,8	104,5	96,3	110,7	126,2	123,4	118,0	125,2	117,7	104,2	110,5	116,4	128,1		888,4	1.032,3	1.276,6	16,2	23,7	
Εγχώριες εξαγωγές	€εκ.	43,5	51,7	47,7	46,0	54,4	70,5	56,8	61,5	54,7	48,7	44,3	46,6	43,4			396,2	467,3	527,0	17,9	12,8	
Επανεξαγωγές	€εκ.	61,3	57,1	56,8	50,3	56,2	55,7	66,6	56,4	70,6	68,9	59,9	63,9	73,0			415,7	456,3	621,6	9,8	36,2	
<b>Εργατικές στατιστικές</b>																						
Εγγεγραμμένοι άνεργοι στα Ε.Γ.Ε.	αριθμός	20.846	25.021	25.693	28.914	29.806	28.401	26.911	26.050	27.102	27.314	26.657	26.483	26.947	31.826	32.895	17.505	22.842	28.276	30,5	23,8	
Κενές θέσεις στα Ε.Γ.Ε. (τέλος του μήνα)	αριθμός	5.500	5.382	4.959	5.130	4.895	5.278	5.193	5.445	5.720	5.861	5.484	4.912	4.583	4.351		5.267	5.894	4.912	11,9	-16,7	
<b>Τιμρίθμος</b>																						
Γενικός δείκτης τιμών καταναλωτή	2005=100	115,1	114,6	114,5	113,5	114,0	115,1	116,5	117,0	117,6	115,9	116,0	116,9	118,6	118,9	119,0	110	113	117	2,4	3,3	
Εγχώρια προϊόντα	2005=100	124,9	121,7	120,9	128,6	129,5	130,7	131,6	133,1	134,8	134,4	134,3	136,2	137,9	139,8	139,9	117,4	120,9	134,2	3,0	11,0	
-γεωργικά εγχώρια προϊόντα	2005=100	140,3	126,9	121,0	124,7	128,4	129,1	128,7	129,5	133,5	128,8	125,9	127,9	128,4	133,9	132,6	131,3	131,3	129,3	0,0	-1,6	
-βιομηχανικά εγχώρια προϊόντα	2005=100	114,6	115,2	115,6	123,9	124,5	125,0	124,3	125,1	125,9	126,0	126,0	127,3	127,3	127,5	127,5	111,8	112,5	125,9	0,7	11,8	
Εισαγόμενα προϊόντα (περιλ. πετρελ.)	2005=100	103,6	105,0	105,3	100,8	101,1	103,4	106,3	106,9	107,1	102,4	102,3	104,2	107,3	107,7	107,6	97,3	100,8	104,8	3,6	4,0	
-πετρελαιοειδή	2005=100	126,2	127,9	132,4	138,2	139,6	144,1	147,1	147,3	145,5	145,2	147,0	146,3	145,6	146,3	145,9	101,7	121,5	144,8	19,4	19,2	
Υπηρεσίες	2005=100	116,8	117,0	116,9	117,4	117,8	117,9	118,0	118,2	118,6	118,8	119,1	118,6	119,1	118,7	118,8	115,1	116,5	118,4	1,2	1,6	
<b>Χρηματιστηριακή αγορά</b>																						
Δείκτης τιμών μετοχών Χρηματιστηρίου	3.9.04																					
Αξιών Κύπρου (τέλος του μήνα) <sup>3</sup>	=1000	1.308,8	1.108,7	1.055,2	1.181,5	1.087,2	980,5	937,3	818,0	782,2	613,3	456,0	459,6	385,8	258,1	295,9	1.597	1.055	296	-33,9	-72,0	
<b>Ισοζύγιο πληρωμών</b>																						
Ισοζύγιο τρεχουσών συναλλαγών (τριμηνιαία στοιχεία)	€εκ.			-615,1			-742,0			-631,5							-1.352	-705	-1.374	€εκ <sup>1</sup> 646,8	€εκ <sup>1</sup> -668,2	
<b>Νομισματικά</b>																						
(τέλος του μήνα)																				€εκ <sup>1</sup>	€εκ <sup>1</sup>	
<b>Καταθέσεις <sup>2</sup></b>	€εκ.	66.940,6	68.670,6	69.939,7	69.653,4	69.091,4	68.693,5	70.785,2	72.843,3	71.075,1	71.404,5	69.828,0	69.801,8	69.670,1	69.058,1		58.305,1	68.670,6	69.058,1	10.365,5	387,5	
Μόνιμοι κάτοικοι Κύπρου	€εκ.	43.522,3	44.117,3	45.379,3	44.915,0	44.285,5	43.719,4	44.446,1	45.877,7	44.254,5	44.539,6	43.724,8	43.728,4	43.968,1	43.127,2		41.627,3	44.117,3	43.127,2	2.490,0	-990,1	
Άλλοι μόνιμοι κάτοικοι ζώνης του ευρώ	€εκ.	3.656,3	3.822,1	4.035,3	4.150,2	4.209,5	4.485,8	4.732,9	5.104,2	5.429,9	5.463,5	5.247,2	5.295,0	5.281,5	5.418,9		1.196,6	3.822,1	5.418,9	2.625,5	1.596,8	
Μόνιμοι κάτοικοι της αλλοδαπής	€εκ.	19.762,1	20.731,2	20.525,2	20.588,2	20.596,4	20.488,3	21.606,2	21.861,5	21.390,6	21.401,4	20.856,0	20.778,4	20.420,5	20.511,9		15.481,2	20.731,2	20.511,9	5.250,0	-219,3	
<b>Δάνεια <sup>2</sup></b>	€εκ.	59.544,5	60.238,3	61.475,1	61.256,0	62.238,8	63.104,9	63.265,7	63.833,6	65.138,1	65.985,1	66.260,0	67.662,3	67.847,4	68.623,6		57.454,5	60.238,3	68.623,6	2.783,8	8.385,3	
Μόνιμοι κάτοικοι Κύπρου	€εκ.	48.034,6	48.532,3	49.402,8	49.355,1	49.427,0	50.053,8	49.932,8	50.338,9	51.175,2	51.621,6	51.923,7	52.052,4	51.877,1	51.981,9		44.828,7	48.532,3	51.981,9	3.703,6	3.449,6	
Άλλοι μόνιμοι κάτοικοι ζώνης του ευρώ	€εκ.	2.784,2	2.595,2	2.786,6	2.888,9	2.876,0	2.920,6	3.408,8	3.415,6	3.518,5	3.427,9	3.413,2	3.148,9	3.181,4	3.164,3		3.592,1	2.595,2	3.164,3	-996,9	569,1	
Μόνιμοι κάτοικοι της αλλοδαπής	€εκ.	8.725,7	9.110,9	9.285,8	9.012,0	9.935,7	10.130,6	9.924,3	10.079,0	10.444,4	10.935,5	10.923,2	12.461,0	12.788,9	13.477,4		9.033,7	9.110,9	13.477,4	77,2	4.366,5	

**Σημειώσεις**

1: \* Αναφέρεται στον τελευταίο μήνα του υπο αναφορά έτους για τον οποίο υπάρχουν διαθέσιμα στοιχεία (βλ. στήλες "γ" και "δ")

2: \*\* Προκύπτει από τον συνυπολογισμό των στοιχείων της στήλης "ε" στην αναλυτική τους μορφή.

 3: <sup>1</sup> Απόλυτοι αριθμοί

 4: <sup>2</sup> Αναφέρεται στα Νομισματικά Χρηματοπιστωτικά Ιδρύματα (NXI), συμπεριλαμβανομένων όλων των πιστωτικών ιδρυμάτων και των συνεργατικών πιστωτικών ιδρυμάτων,

πρώην Διεθνείς Τραπεζικές Μονάδες (ΔΤΜ) εκτός την Κεντρική Τράπεζα Κύπρου.

5: Ε.Γ.Ε.=Επαρχιακά Γραφεία Εργασίας

6: Διαφορές που ενδεχομένως προκύπτουν στους συνολικούς αριθμούς οφείλονται στην στρογγυλοποίηση.

 7: <sup>3</sup> Στις 2/1/06 η λειτουργία και δημοσίευση του παλιού Γενικού Δείκτη αναστάληκε και ο Δείκτης της Κύριας

και Παράλληλης Αγοράς που είχε εισαχθεί με τους νέους Δείκτες του ΧΑΚ στις 3/9/2004 μετονομάστηκε σε Γενικό Δείκτη.

## ΣΥΓΚΡΙΤΙΚΑ ΣΤΟΙΧΕΙΑ ΚΑΙ ΔΕΙΚΤΕΣ 2008 - 2011

Πίνακας 2

Δείκτες	Μονάδα Μέτρησης	Ιανουάριος - Δεκέμβριος					περίοδος	Ιανουάριος - τελευταίος μήνας (βλ. Πίνακα 1) *				
		2008	2009	2010	% μεταβολή ***			2009	2010	2011	% μεταβολή ***	
					2009/2008	2010/2009					2010/2009	2011/2010
(α)	(β)	(γ)			(δ)		(ε)	(ζ)				
<b>Μεταποίηση</b>												
Δείκτης όγκου παραγωγής (σύνολο)	2005=100	108,7	96,2	93,1	-11,5	-3,2	Ιαν. - Οκτ.	95,5	92,2	85,6	-3,5	-7,1
Δείκτης τιμών βιομηχανικής παραγωγής	2005=100	116,0	117,3	118,1	1,1	0,7	Ιαν. - Νοέμ.	117,4	117,9	121,5	0,5	3,0
Εγχώριες εξαγωγές βιομηχανικών προϊόντων (σύνολο)	€000's	422.478	389.666	475.002	-7,8	21,9	Ιαν. - Οκτ.	317.597	390.456	424.728	22,9	8,8
<b>Ενέργεια</b>												
Κατανάλωση ηλεκτρικού ρεύματος (διμηνιαία στοιχεία)	000's κιλοβατώρες	4.555.829	4.650.612	4.781.972	2,1	2,8	Ιαν. - Οκτ.	3.942.813	4.098.321	3.914.965	3,9	-4,5
Πωλήσεις πετρελαιοειδών	000's μ.τόνοι	2.679	2.577	2.445	-3,8	-5,1	Ιαν. - Νοέμ.	2.363	2.239	2.251	-5,2	0,5
<b>Κατασκευές</b>												
Δείκτης τιμών κατασκευαστικών υλικών	2005=100	121,5	117,2	120,4	-3,5	2,7	Ιαν. - Δεκ.	117,2	120,4	125,3	2,7	4,1
Πωλήσεις τιμνέντου	μ. τόνοι	1.940.286	1.439.165	1.335.058	-25,8	-7,2	Ιαν. - Δεκ.	1.439.165	1.335.058	1.152.438	-7,2	-13,7
Άδειες οικοδομής	000's τετρ. μ.	3.689,1	3.136,5	2.917,9	-15,0	-7,0	Ιαν. - Νοέμ.	2.872,9	2.701,1	2.039,1	-6,0	-24,5
<b>Χονδρικό και λιανικό εμπόριο</b>												
Δείκτης αξίας κύκλου εργασιών λιανικού εμπορίου (εκτός των καυσίμων αυτοκινήτων)	2005=100	131,8	126,8	127,9	-3,8	0,9	Ιαν. - Σεπτ.	123,1	123,5	126,4	0,3	2,4
Δείκτης όγκου κύκλου εργασιών λιανικού εμπορίου (εκτός των καυσίμων αυτοκινήτων)	2005=100	123,1	117,7	118,3	-4,4	0,5	Ιαν. - Σεπτ.	115,1	114,7	115,5	-0,3	0,7
<b>Μεταφορές και Επικοινωνίες</b>												
Δείκτης κύκλου εργασιών												
-σύνολο	2005=100	120,0	104,9	104,9025	-12,6	0,0	Ιαν. - Σεπτ.	107,5	104,9	92,6	-2,4	-11,7
-οδικές μεταφορές	2005=100	105,6	89,0	86,4	-15,7	-2,9	Ιαν. - Σεπτ.	87,2	86,4	85,4	-0,9	-1,2
-αερομεταφορές	2005=100	127,3	103,5	88,9	-18,8	-14,0	Ιαν. - Σεπτ.	109,6	88,9	68,6	-18,8	-22,9
Εγγραφές μηχανοκίνητων οχημάτων												
-ιδιωτικά σαλούν	αριθμός	48.776	35.900	31.099	-26,4	-13,4	Ιαν. - Δεκ.	35.900	31.099	26.172	-13,4	-15,8
<b>Ταξιδιωτική κίνηση</b>												
Αφίξεις περιηγητών	000's	2.403,7	2.141,2	2.173,0	-10,9	1,5	Ιαν. - Δεκ.	2.141,2	2.173,0	2.392,2	1,5	10,1
-από Ηνωμένο Βασίλειο	000's	1.242,7	1.069,2	996,0	-14,0	-6,8	Ιαν. - Δεκ.	1.069,2	996,0	1.020,7	-6,8	2,5
<b>Εξωτερικό εμπόριο</b>												
Συνολικές εισαγωγές	€εκ.	7.366,7	5.691,8	6.517,4	-22,7	14,5	Ιαν. - Νοέμ.	5.215,3	5.963,4	5.709,2	14,3	-4,3
Εισαγωγές για επίπια κατανάλωση	€εκ.	6.925,1	5.430,4	6.218,8	-21,6	14,5	Ιαν. - Οκτ.	4.500,0	4.997,8	4.878,2	11,1	-2,4
Συνολικές εξαγωγές	€εκ.	1.190,4	970,4	1.136,8	-18,5	17,1	Ιαν. - Νοέμ.	888,4	1.032,3	1.276,6	16,2	23,7
Εγχώριες εξαγωγές	€εκ.	547,2	479,5	566,7	-12,4	18,2	Ιαν. - Οκτ.	396,2	467,3	527,0	17,9	12,8
Επανεξαγωγές	€εκ.	643,2	491,1	570,1	-23,7	16,1	Ιαν. - Οκτ.	415,7	456,3	621,6	9,8	36,2
<b>Εργατικές στατιστικές</b>												
Εγγεγραμμένοι άνεργοι στα Ε.Γ.Ε.	αριθμός	11.541	17.505	22.842	51,7	30,5	Ιαν. - Δεκ.	17.505	22.842	28.276	30,5	23,8
<b>Τιμάρημος</b>												
Γενικός δείκτης τιμών καταναλωτή	2005=100	109,8	110,2	112,9	0,3	2,4	Ιαν. - Δεκ.	110,2	112,9	116,6	2,4	3,3
<b>Χρηματιστηριακή αγορά</b>												
Δείκτης τιμών μετοχών Χρηματιστηρίου Αξιών Κύπρου (τέλος του μήνα) <sup>3</sup>	3.9.04 =1000	1.101,4	1.597,2	1055,2	45,0	-33,9	Δεκ.	1.597,2	1.055,2	295,9	-33,9	-72,0
<b>Νομισματικά</b>												
(τέλος του μήνα)					€εκ <sup>1</sup>	€εκ <sup>1</sup>					€εκ <sup>1</sup>	€εκ <sup>1</sup>
Καταθέσεις <sup>2</sup>	€εκ.	56.009,3	58.154,9	69.939,7	2.145,6	11.784,8	Νοέμ.	58.305,1	68.670,6	69.058,1	10.365,5	387,5
Δάνεια <sup>2</sup>	€εκ.	54.442,6	57.874,0	61.475,1	3.431,4	3.601,1	Νοέμ.	57.454,5	60.238,3	68.623,6	2.783,8	8.385,3

Σημειώσεις:

1: \*\*\* Τα στοιχεία που παρουσιάζονται στις στήλες "δ" και "ζ" προκύπτουν από τον συσπολογισμό των στοιχείων που βρίσκονται στις στήλες "ε" και "ε" αντίστοιχα.

2: <sup>1</sup> Απόλυτοι αριθμοί

3: <sup>2</sup> Αναφέρεται στα Νομισματικά Χρηματοπιστωτικά Ιδρύματα (NXI), συμπεριλαμβανομένων όλων των πιστωτικών ιδρυμάτων και των συνεργατικών πιστωτικών ιδρυμάτων, πρώην Διεθνείς Τραπεζικές Μονάδες (ΔΤΜ) εκτός την Κεντρική Τράπεζα Κύπρου.

4: Ε.Γ.Ε.=Επαρχιακά Γραφεία Εργασίας

5: Διαφορές που ενδεχομένως προκύπτουν στους συνολικούς αριθμούς οφείλονται στην στρογγυλοποίηση.

6: <sup>3</sup> Στις 2/1/06 η λειτουργία και δημοσίευση του παλιού Γενικού Δείκτη αναστάληκε και ο Δείκτης της Κύριας και Παράλληλης Αγοράς που είχε εισαχθεί με τους νέους Δείκτες του ΧΑΚ στις 3/9/2004 μετονομάστηκε σε Γενικό Δείκτη.