

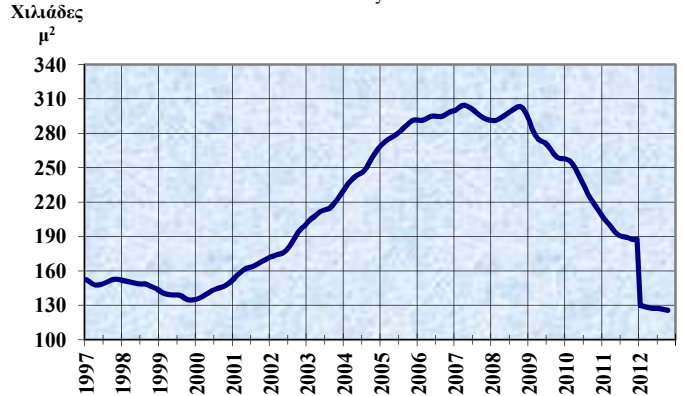
**ΜΗΝΙΑΙΟΙ ΟΙΚΟΝΟΜΙΚΟΙ ΔΕΙΚΤΕΣ
 ΙΑΝΟΥΑΡΙΟΣ - ΔΕΚΕΜΒΡΙΟΣ 2012**

25 Ιανουαρίου, 2013
 Αρ. Δελτίου 149

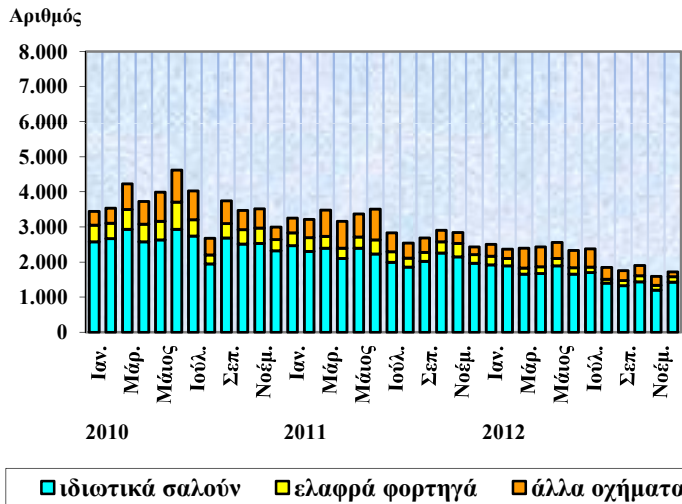
**ΔΕΙΚΤΗΣ ΟΓΚΟΥ
 ΜΕΤΑΠΟΙΗΤΙΚΗΣ ΠΑΡΑΓΩΓΗΣ**
 Τάσις (2005=100)



ΑΔΕΙΕΣ ΟΙΚΟΔΟΜΗΣ
 Τάσις



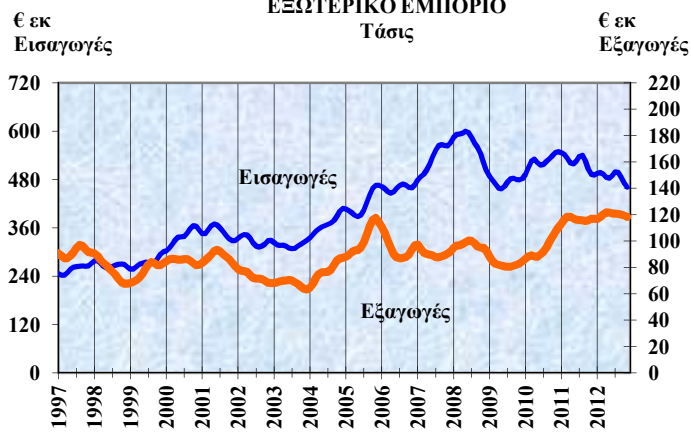
ΕΓΓΡΑΦΕΣ ΜΗΧΑΝΟΚΙΝΗΤΩΝ ΟΧΗΜΑΤΩΝ



ΔΕΙΚΤΗΣ ΤΙΜΩΝ ΚΑΤΑΝΑΛΩΤΗ



ΕΞΩΤΕΡΙΚΟ ΕΜΠΟΡΙΟ
 Τάσις



ΑΦΙΞΕΙΣ ΤΑΞΙΔΙΩΤΩΝ
 Τάσις



ΣΥΓΚΡΙΤΙΚΑ ΣΤΟΙΧΕΙΑ ΚΑΙ ΔΕΙΚΤΕΣ 2009 - 2012

Πίνακας 2

Δείκτες	Μονάδα Μέτρησης	Ιανουάριος - Δεκέμβριος					Ιανουάριος - Τελευταίος Μήνας (βλ. Πίνακα 1) *					
		2009	2010	2011	% Μεταβολή ***		Περίοδος	2010	2011	2012	% Μεταβολή ***	
					2010/2009	2011/2010					2011/2010	2012/2011
(α)	(β)	(γ)			(δ)		Περίοδος	(ε)			(ζ)	
Μεταποίηση												
Δείκτης όγκου παραγωγής (σύνολο)	2005=100	96,2	93,2	85,7	-3,1	-8,1	Ιαν. - Οκτ.	92,1	85,6	77,0	-7,0	-10,1
Δείκτης πμών βιομηχανικής παραγωγής	2005=100	117,3	118,1	121,6	0,7	2,9	Ιαν. - Νοέμ.	117,9	121,5	124,0	3,0	2,1
Εγχώριες εξαγωγές βιομηχανικών προϊόντων (σύνολο)	€000's	389.666	475.002	511.269	21,9	7,6	Ιαν. - Οκτ.	390.456	422.806	454.331	8,3	7,5
Ενέργεια												
Κατανάλωση ηλεκτρικού ρεύματος (διμηνιαία στοιχεία)	000's κιλοβατώρες	4.650.612	4.781.972	4.594.881	2,8	-3,9	Ιαν. - Οκτ.	4.098.321	3.914.965	3.821.206	-4,5	-2,4
Πωλήσεις πετρελαιοειδών ⁴	000's μ.τόνοι	2.577	2.445	2.451	-5,1	0,2	Ιαν. - Νοέμ.	2.239	2.251	2.030	0,5	-9,8
Κατασκευές												
Δείκτης πμών κατασκευαστικών υλικών	2005=100	117,2	120,4	125,3	2,7	4,1	Ιαν. - Δεκ.	120,4	125,3	125,5	4,1	0,2
Πωλήσεις τσιμέντου	μ. τόνοι	1.439.165	1.335.058	1.152.438	-7,2	-13,7	Ιαν. - Δεκ.	1.335.058	1.152.438	780.849	-13,7	-32,2
Άδειες οικοδομής	000's τετρ. μ.	3.136,5	2.917,9	2.253,0	-7,0	-22,8	Ιαν. - Οκτ.	2.484,6	1.885,4	1.265,7	-24,1	-32,9
Χονδρικό και λιανικό εμπόριο												
Δείκτης αξίας κύκλου εργασιών λιανικού εμπορίου (εκτός των καυσίμων αυτοκινήτων)	2005=100	126,8	127,9	129,4	0,9	1,2	Ιαν. - Οκτ.	124,0	126,6	122,3	2,1	-3,4
Δείκτης όγκου κύκλου εργασιών λιανικού εμπορίου (εκτός των καυσίμων αυτοκινήτων)	2005=100	117,7	118,3	117,5	0,5	-0,6	Ιαν. - Οκτ.	114,8	115,3	110,9	0,5	-3,9
Μεταφορές και Επικοινωνίες												
Δείκτης κύκλου εργασιών -σύνολο	2005=100	104,9	102,4	89,1	-2,3	-13,0	Ιαν. - Σεπτ.	104,9	91,9	81,7	-12,4	-11,1
-οδικές μεταφορές	2005=100	89,0	86,2	80,5	-3,2	-6,6	Ιαν. - Σεπτ.	86,4	81,4	79,7	-5,8	-2,1
-αερομεταφορές	2005=100	103,5	84,5	67,9	-18,3	-19,6	Ιαν. - Σεπτ.	88,9	68,6	55,9	-22,9	-18,5
Εγγραφές μηχανοκινήτων οχημάτων -ιδιωτικά σαλόνι	αριθμός	35.900	31.099	26.172	-13,4	-15,8	Ιαν. - Δεκ.	31.099	26.172	19.219	-15,8	-26,6
Ταξιδιωτική κίνηση												
Αφίξεις περιηγητών ⁵	000's	2.141,2	2.173,0	2.392,2	1,5	10,1	Ιαν. - Δεκ.	2.173,0	2.392,2	2.464,9	10,1	3,0
-από Ηνωμένο Βασίλειο ⁵	000's	1.069,2	996,0	1.020,7	-6,8	2,5	Ιαν. - Δεκ.	996,0	1.020,7	959,5	2,5	-6,0
Εξωτερικό εμπόριο												
Συνολικές εισαγωγές	€εκ.	5.691,8	6.517,4	6.310,5	14,5	-3,2	Ιαν. - Νοέμ.	5.963,4	5.806,5	5.317,5	-2,6	-8,4
Εισαγωγές για επιτόπια κατανάλωση	€εκ.	5.430,4	6.218,8	5.951,2	14,5	-4,3	Ιαν. - Οκτ.	4.997,8	4.962,4	4.602,5	-0,7	-7,3
Συνολικές εξαγωγές	€εκ.	970,4	1.136,8	1.404,0	17,1	23,5	Ιαν. - Νοέμ.	1.032,3	1.294,2	1.322,0	25,4	2,1
Εγχώριες εξαγωγές	€εκ.	479,5	566,7	627,2	18,2	10,7	Ιαν. - Οκτ.	467,3	523,7	543,7	12,1	3,8
Επανεξαγωγές	€εκ.	491,1	570,1	776,7	16,1	36,2	Ιαν. - Οκτ.	456,3	644,7	664,5	41,3	3,1
Εργατικές στατιστικές												
Εγγεγραμμένοι άνεργοι στα Ε.Γ.Ε.	αριθμός	17.505	22.842	28.276	30,5	23,8	Ιαν. - Δεκ.	22.842	28.276	36.362	23,8	28,6
Τιμάρθμος												
Γενικός δείκτης πμών καταναλωτή	2005=100	110,2	112,9	116,6	2,4	3,3	Ιαν. - Δεκ.	112,9	116,6	119,4	3,3	2,4
Χρηματοπιστηριακή αγορά												
Δείκτης πμών μετοχών Χρηματιστηρίου Αξιών Κύπρου (τέλος του μήνα) ³	3.9.04 =1000	1.597,2	1.055,2	295,9	-33,9	-72,0	Δεκ.	1.055,2	295,9	114,9	-72,0	-61,2
Νομισματικά												
(τέλος του μήνα)					€εκ ¹	€εκ ¹					€εκ ¹	€εκ ¹
Καταθέσεις ²	€εκ.	58.154,9	69.939,7	69.297,6	11.784,8	-642,1	Νοέμ.	68.670,6	69.058,1	69.941,6	387,5	883,5
Δάνεια ²	€εκ.	57.874,0	61.475,1	68.520,4	3.601,1	7.045,3	Νοέμ.	60.238,3	68.623,6	71.520,0	8.385,3	2.896,4

Σημειώσεις:

1: *** Τα στοιχεία που παρουσιάζονται στις στήλες "δ" και "ζ" προκύπτουν από τον συνυπολογισμό των στοιχείων που βρίσκονται στις στήλες "γ" και "ε" αντίστοιχα.

2: ¹ Απόλυτοι αριθμοί

3: ² Αναφέρεται στα Νομισματικά Χρηματοπιστωτικά Ιδρύματα (NXI), συμπεριλαμβανομένων όλων των πιστωτικών ιδρυμάτων και των συνεργατικών πιστωτικών ιδρυμάτων, πρώην Διεθνείς Τραπεζικές Μονάδες (ΔΤΜ) εκτός την Κεντρική Τράπεζα Κύπρου.

4: Ε.Γ.Ε.=Επαρχιακά Γραφεία Εργασίας

5: Διαφορές που ενδεχομένως προκύπτουν στους συνολικούς αριθμούς οφείλονται στην στρογγυλοποίηση.

6: ³ Στις 21/06 η λειτουργία και δημοσίευση του παλιού Γενικού Δείκτη αναστάληκε και ο Δείκτης της Κύριας και Παράλληλης Αγοράς που είχε εισαχθεί με τους νέους Δείκτες του ΧΑΚ στις 3/9/2004 μετονομάστηκε σε Γενικό Δείκτη.

7: ⁴ Οι Πωλήσεις των πετρελαιοειδών αφορούν τις Εταιρείες Πετρελαιοειδών, την Αρχή Ηλεκτρισμού και την Τσιμεντοβιομηχανία.