

**ΜΗΝΙΑΙΟΙ ΟΙΚΟΝΟΜΙΚΟΙ ΔΕΙΚΤΕΣ  
 ΙΑΝΟΥΑΡΙΟΣ - ΦΕΒΡΟΥΑΡΙΟΣ 2013**

27 Μαρτίου, 2013  
 Αρ. Δελτίου 150

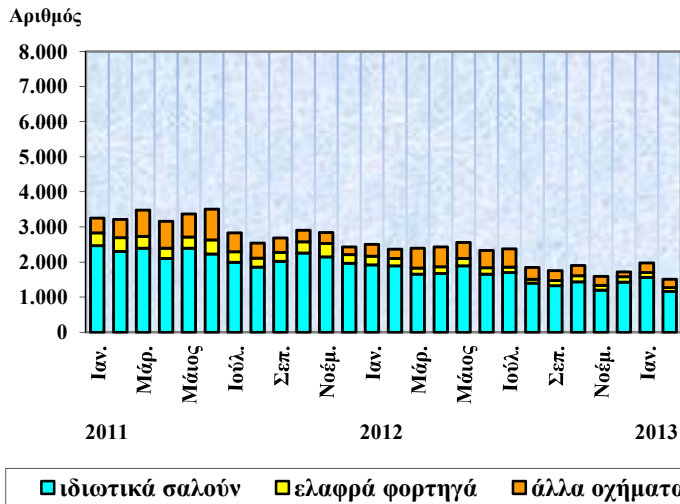
**ΔΕΙΚΤΗΣ ΟΓΚΟΥ  
 ΜΕΤΑΠΟΙΗΤΙΚΗΣ ΠΑΡΑΓΩΓΗΣ**  
 Τάσις (2005=100)



**ΑΔΕΙΕΣ ΟΙΚΟΔΟΜΗΣ**  
 Τάσις



**ΕΓΓΡΑΦΕΣ ΜΗΧΑΝΟΚΙΝΗΤΩΝ ΟΧΗΜΑΤΩΝ**



**ΔΕΙΚΤΗΣ ΤΙΜΩΝ ΚΑΤΑΝΑΛΩΤΗ**



**ΕΞΩΤΕΡΙΚΟ ΕΜΠΟΡΙΟ**  
 Τάσις



**ΑΦΙΞΕΙΣ ΤΑΞΙΔΙΩΤΩΝ**  
 Τάσις



# ΜΗΝΙΑΙΑ ΣΤΟΙΧΕΙΑ ΚΑΙ ΔΕΙΚΤΕΣ 2011 - 2013

Πίνακας 1

Δείκτες	Μονάδα Μέτρησης	2011						2012										2013		Ιανουάριος-τελευταίος μήνας*			% μεταβολή **									
		Ιούλ.	Αύγ.	Σεπ.	Οκτ.	Νοέ.	Δεκ.	Ιαν.	Φεβ.	Μάρ.	Απρ.	Μάιος	Ιούν.	Ιούλ.	Αύγ.	Σεπ.	Οκτ.	Νοέ.	Δεκ.	Ιαν.	Φεβ.	2011	2012	2013	2012/2011	2013/2012						
(α)	(β)	(γ)						(δ)										(ε)		(ζ)			(η)									
<b>Γεωργία</b>																																
Εξαγωγές πατατών	μ. τόνοι	4.247	2.711	2.238	1.832	2.333	9.580	3.837	4.148	9.886	13.058	15.075	9.027	5.551	2.431	1.155	1.251	1.529	2.200,2			110.398	69.147					-37,4				
Εξαγωγές εσπεριδοειδών	μ. τόνοι	227	0	12	370	3.338	3.366	6.319	11.805	9.611	8.262	4.886	674	0,615	0,939	0	895	2.812	3.517,1			49.893	48.783					-2,2				
<b>Μεταποίηση</b>																																
Δείκτης όγκου παραγωγής (σύνολο)	2005=100	93,9	60,3	90,7	85,1	86,3	84,6	67,6	76,5	77,8	75,4	88,2	84,3	86,7	57,8	76,6	79,0	77,7	70,9			85,6	76,5					-10,6				
-βιομηχανία διατροφής, ποτών & καπνών	2005=100	94,7	87,5	89,5	82,7	82,4	84,8	70,3	72,0	82,2	81,5	95,5	90,2	94,5	86,2	82,1	84,2	74,3	76			87,0	82,4					-5,3				
-παραγωγή Προϊόντων Διύλισης Πετρελαίου, Χημικών Ουσιών και Προϊόντων και Φαρμακευτικών Προϊόντων και Σκευασμάτων	2005=100	152,6	105,1	150,3	150,1	140,2	166,7	131,1	147,0	156,7	148,7	170,1	160,6	171,2	120,2	142,7	178,3	161,7	133,4			144,1	151,8					5,3				
Δείκτης κύκλου εργασιών στην μεταποίηση	2005=100	119,8	92,2	115,4	106,7	108,5	114,9	85,4	101,8	96,1	101,0	111,1	107,7	115,1	87,0	102,2	103,2	106,3	96,4			109,9	101,1					-8,0				
Δείκτης τιμών βιομηχανικής παραγωγής	2005=100	122,1	122,2	122,3	122,5	122,6	122,6	122,6	122,2	122,3	122,8	123,2	123,8	124,3	124,8	125,6	126,0	125,9	124,8	124,6			120,2	122,6	124,6			2,0	1,6			
Εγχώριες εξαγωγές βιομηχανικών προϊόντων (σύνολο)	€000's	43.842	39.508	43.030	40.026	43.375	45.089	36.800	44.282	48.803	45.185	53.468	49.118	51.824	38.095	44.867	46.984	49.356	40.527,1			511.269	549.310					7,4				
-διατάξεις φωτοευαίσθητες με ημιαγωγό (φωτοβολταϊκά)	€000's	5.012	5.914	4.714	5.030	4.834	0	1.306	1.677	827	200	2.321	733	1.552	357	209	758	156	166,7			48.460	10.263					-78,8				
-φαρμακευτικά προϊόντα	€000's	13.333	7.453	13.227	11.701	12.625	15.749	10.124	11.603	14.208	11.387	14.439	14.123	14.418	11.856	11.938	16.313	16.483	15.916,3			143.745	162.808					13,3				
- χαλλούμι	€000's	5.379	4.007	3.784	3.772	4.224	4.111	3.463	3.668	6.339	6.107	7.021	6.040	4.953	5.630	4.505	3.918	4.371	4.639,8			54.412	60.656					11,5				
- βιομηχανικά απορρίμματα και υπολείμματα	€000's	5.356	6.448	6.035	4.711	4.172	5.753	4.954	8.353	6.066	5.114	5.861	7.800	5.378	2.646	5.926	5.110	4.878	4.042			71.712	66.129					-7,8				
<b>Ενέργεια</b>																																
Κατανάλωση ηλεκτρικού ρεύματος (διμηνιαία στοιχεία)	000's κιλοβατώρες		831.912		846.581		679.916		744.886		696.209		691.917		861.716		826.478		577.901			4.594.881	4.399.107					-4,3				
Πωλήσεις πετρελαιοειδών	000's μ.τόνοι	231	224	217	199	188	200	195	184	179	165	179	190	218	202	188	188	143	150	141	119	389	380	260					-2,4	-31,4		
<b>Κατασκευές</b>																																
Δείκτης τιμών κατασκευαστικών υλικών	2005=100	126,1	126,1	126,1	126,4	126,4	126,0	125,9	126,2	126,0	126,1	126,2	126,2	126,0	125,7	125,0	124,6	124,5	124,1	124,0	124,0	122,9	126,1	124,0					2,6	-1,7		
Πωλήσεις ταμμένου	μ. τόνοι	112.965	45.313	99.251	96.675	92.959	80.395	60.071	65.372	58.865	68.304	83.946	72.496	84.914	34.748	63.198	73.426	69.252	46.257,0	48.860,0	42.615,0	188.861	125.443	91.475					-33,6	-27,1		
Άδειες οικοδομής	000's τετρ. μ.	186,8	130,1	219,5	180,8	153,8	213,9	127,1	141,4	148,7	106,3	134,1	124,8	142,7	97,7	116,3	126,5	143,8	90,4			2.253,0	1.499,9							-33,4		
Δείκτης παραγωγής στις κατασκευές (τριμηνιαία στοιχεία)	2005=100			71,7			79,1			70,8			76,7			59,4						86,2	69,0							-20,0		
<b>Χονδρικό και λιανικό εμπόριο; επισκευή αυτοκινήτων οχημάτων, μοτοσικλετών και ειδών προσωπικής ή οικιακής χρήσης</b>																																
Δείκτης αξίας κύκλου εργασιών																																
-λιανικού εμπορίου (εκτός των καυσίμων αυτοκινήτων)	2005=100	142,3	131,1	131,5	129,9	123,5	163,4	112,3	110,0	116,0	120,9	123,8	131,3	132,8	131,4	126,6	123,5	119,1	154,0	108,3		113,0	112,3	108,3					-0,6	-3,6		
-εμπορίου και επισκευής μηχανοκινήτων οχημάτων και μοτοσικλετών	2005=100	78,2	68,1	83,9	78,5	82,2	76,1	70,4	87,8	61,9	64,7	71,6	68,2	72,2	54,4	67,4						83,9	68,7							-18,1		
-χονδρικού εμπορίου εκτός από το εμπόριο μηχανοκινήτων οχημάτων και μοτοσικλετών	2005=100	134,0	123,2	131,0	120,7	124,6	127,6	110,9	115,3	121,3	117,6	130,9	122,7	125,8	113,7	118,1						127,1	119,6							-5,9		
Δείκτης όγκου κύκλου εργασιών																																
-λιανικού εμπορίου (εκτός των καυσίμων αυτοκινήτων)	2005=100	132,5	121,1	118,9	114,7	109,6	147,7	104,6	100,7	104,2	108,2	110,3	119,7	123,6	119,5	113,4	109,7	107,0	139,9	99,5		106,7	104,6	99,5						-2,0	-4,9	
<b>Μεταφορές και Επικοινωνίες</b>																																
Δείκτης κύκλου εργασιών																																
-σύνολο	2005=100			135,0			101,7			77,0			102,3			120,2			93,2			110,7	98,2							-11,3		
-οδικές μεταφορές	2005=100			93,5			78,4			61,4			80,4			91,4			81,8			80,4	78,8								-2,0	
-αερομεταφορές	2005=100			94,3			68,4			37,4			55,8			79,7			57,2			70,3	57,5								-18,2	
Εγγραφές μηχανοκινήτων οχημάτων (σύνολο)	αριθμός	2.835	2.543	2.692	2.904	2.849	2.438	2.505	2.374	2.395	2.438	2.564	2.337	2.382	1.852	1.761	1.903	1.593	1.725	1.980	1.512	6.474	4.879	3.492						-24,6	-28,4	
-ιδιωτικά σαλόνι	αριθμός	1.992	1.859	2.025	2.259	2.148	1.967	1.925	1.895	1.657	1.678	1.895	1.656	1.704	1.404	1.329	1.439	1.206	1.431	1.565	1.165	4.782	3.820	2.730							-20,1	-28,5
-ελαφρά φορτηγά	αριθμός	303	255	255	321	385	248	249	211	178	186	207	187	187	152	144	171	137	156	143	113	753	460	256							-38,9	-44,3

**Σημειώσεις**

- 1: \* Αναφέρεται στον τελευταίο μήνα του υπο αναφορά έτους για τον οποίο υπάρχουν διαθέσιμα στοιχεία (βλ. στήλες "γ", "δ" και "ε")
- 2: \*\* Προκύπτει από τον συνυπολογισμό των στοιχείων της στήλης "ζ" στην αναλυτική τους μορφή.
- 3: Διαφορές που ενδεχομένως προκύπτουν στους συνολικούς αριθμούς οφείλονται στην στρογγυλοποίηση.
- 4: .. = μη εφραμισίμο
- 5: Οι Πωλήσεις των πετρελαιοειδών αφορούν τις Εταιρείες Πετρελαιοειδών, την Αρχή Ηλεκτρισμού και την Τσιμεντοβιομηχανία.



## ΣΥΓΚΡΙΤΙΚΑ ΣΤΟΙΧΕΙΑ ΚΑΙ ΔΕΙΚΤΕΣ 2010 - 2013

Πίνακας 2

Δείκτες	Μονάδα Μέτρησης	Ιανουάριος - Δεκέμβριος					Ιανουάριος - Τελευταίος Μήνας (βλ. Πίνακα 1) *					
		2010	2011	2012	% Μεταβολή ***		Περίοδος	2011	2012	2013	% Μεταβολή ***	
					2011/2010	2012/2011					2012/2011	2013/2012
( α )	( β )	( γ )			( δ )		Περίοδος	( ε )			( ζ )	
<b>Μεταποίηση</b>												
Δείκτης όγκου παραγωγής (σύνολο)	2005=100	93,1	85,6	76,5	-8,1	-10,6	Ιαν. - Δεκ.	85,6	76,5		-10,6	
Δείκτης τιμών βιομηχανικής παραγωγής	2005=100	118,1	121,6	124,0	2,9	2,0	Ιαν.	120,2	122,6	124,6	2,0	1,6
Εγχώριες εξαγωγές βιομηχανικών προϊόντων (σύνολο)	€000's	475.002	511.269	549.310	7,6	7,4	Ιαν. - Δεκ.	511.269	549.310		7,4	
<b>Ενέργεια</b>												
Κατανάλωση ηλεκτρικού ρεύματος (διμηνιαία στοιχεία)	000's κιλοβατώρες	4.781.972	4.594.881	4.399.107	-3,9	-4,3	Ιαν. - Δεκ.	4.594.881	4.399.107		-4,3	
Πωλήσεις πετρελαιοειδών <sup>4</sup>	000's μ.τόνοι	2.445	2.451	2.180	0,2	-11,1	Ιαν. - Φεβ.	389	380	260	-2,4	-31,4
<b>Κατασκευές</b>												
Δείκτης τιμών κατασκευαστικών υλικών	2005=100	120,4	125,3	125,5	4,1	0,2	Ιαν. - Φεβ.	122,9	126,1	124,0	2,6	-1,7
Πωλήσεις τσιμέντου	μ. τόνοι	1.335.058	1.152.438	780.849	-13,7	-32,2	Ιαν. - Φεβ.	188.861	125.443	91.475	-33,6	-27,1
Άδειες οικοδομής	000's τετρ. μ.	2.917,9	2.253,0	1.499,9	-22,8	-33,4	Ιαν. - Δεκ.	2.253,0	1.499,9		-33,4	
<b>Χονδρικό και λιανικό εμπόριο</b>												
Δείκτης αξίας κύκλου εργασιών λιανικού εμπορίου (εκτός των καυσίμων αυτοκινήτων)	2005=100	127,9	129,4	125,1	1,2	-3,3	Ιαν.	113,0	112,3	108,3	-0,6	-3,6
Δείκτης όγκου κύκλου εργασιών λιανικού εμπορίου (εκτός των καυσίμων αυτοκινήτων)	2005=100	118,3	117,5	113,4	-0,6	-3,5	Ιαν.	106,7	104,6	99,5	-2,0	-4,9
<b>Μεταφορές και Επικοινωνίες</b>												
Δείκτης κύκλου εργασιών -σύνολο	2005=100	128,4	110,7	98,2	-13,8	-11,3	Ιαν. - Δεκ.	110,7	98,2		-11,3	
-οδικές μεταφορές	2005=100	84,3	80,4	78,8	-4,7	-2,0	Ιαν. - Δεκ.	80,4	78,8		-2,0	
-αερομεταφορές	2005=100	100,9	70,3	57,5	-30,3	-18,2	Ιαν. - Δεκ.	70,3	57,5		-18,2	
Εγγραφές μηχανοκινήτων οχημάτων -ιδιωτικά σαλόνι	αριθμός	31.099	26.172	19.219	-15,8	-26,6	Ιαν. - Φεβ.	4.782	3.820	2.730	-20,1	-28,5
<b>Ταξιδιωτική κίνηση</b>												
Αφίξεις περιηγητών <sup>5</sup>	000's	2.173,0	2.392,2	2.464,9	10,1	3,0	Ιαν. - Φεβ.	106,7	103,0	84,6	-3,5	-17,9
-από Ηνωμένο Βασίλειο <sup>5</sup>	000's	996,0	1.020,7	959,5	2,5	-6,0	Ιαν. - Φεβ.	37,4	36,9	30,5	-1,4	-17,2
<b>Εξωτερικό εμπόριο</b>												
Συνολικές εισαγωγές	€εκ.	6.517,4	6.310,5	5.740,5	-3,2	-9,0	Ιαν.	466,0	415,1	410,9	-10,9	-1,0
Εισαγωγές για επιτόπια κατανάλωση	€εκ.	6.218,8	5.951,2	5.448,5	-4,3	-8,4	Ιαν. - Δεκ.	5.951,2	5.448,5		-8,4	
Συνολικές εξαγωγές	€εκ.	1.136,8	1.404,0	1.420,5	23,5	1,2	Ιαν.	95,5	92,5	115,9	-3,1	25,4
Εγχώριες εξαγωγές	€εκ.	566,7	627,2	648,7	10,7	3,4	Ιαν. - Δεκ.	627,2	648,7		3,4	
Επανεξαγωγές	€εκ.	570,1	776,7	771,8	36,2	-0,6	Ιαν. - Δεκ.	776,7	771,8		-0,6	
<b>Εργατικές στατιστικές</b>												
Εγγεγραμμένοι άνεργοι στα Ε.Γ.Ε.	αριθμός	22.842	28.276	36.362	23,8	28,6	Ιαν. - Φεβ.	29.360	37.488	46.021	27,7	22,8
<b>Τιμήριθμος</b>												
Γενικός δείκτης τιμών καταναλωτή	2005=100	112,9	116,6	119,4	3,3	2,4	Ιαν. - Φεβ.	113,8	117,3	119,3	3,1	1,7
<b>Χρηματοπιστηριακή αγορά</b>												
Δείκτης τιμών μετοχών Χρηματιστηρίου Αξιών Κύπρου (τέλος του μήνα) <sup>3</sup>	3.9.04 =1000	1.055,2	295,9	114,9	-72,0	-61,2	Φεβ.	1.087,2	298,3	109,1	-72,6	-63,4
<b>Νομισματικά</b>												
(τέλος του μήνα)					€εκ <sup>1</sup>	€εκ <sup>1</sup>					€εκ <sup>1</sup>	€εκ <sup>1</sup>
Καταθέσεις <sup>2</sup>	€εκ.	69.939,7	69.297,6	70.157,4	-642,1	859,8	Ιαν.	69.653,4	69.641,9	68.420,8	-11,5	-1.221,0
Δάνεια <sup>2</sup>	€εκ.	61.475,1	68.520,4	72.466,5	7.045,3	3.946,0	Ιαν.	61.256,0	68.338,3	72.121,3	7.082,2	3.783,1

**Σημειώσεις:**

1: \*\*\* Τα στοιχεία που παρουσιάζονται στις στήλες "δ" και "ζ" προκύπτουν από τον συνυπολογισμό των στοιχείων που βρίσκονται στις στήλες "γ" και "ε" αντίστοιχα.

2: <sup>1</sup> Απόλυτοι αριθμοί

3: <sup>2</sup> Αναφέρεται στα Νομισματικά Χρηματοπιστωτικά Ιδρύματα (NXI), συμπεριλαμβανομένων όλων των πιστωτικών ιδρυμάτων και των συνεργατικών πιστωτικών ιδρυμάτων, πρώην Διεθνείς Τραπεζικές Μονάδες (ΔΤΜ) εκτός την Κεντρική Τράπεζα Κύπρου.

4: Ε.Γ.Ε.=Επαρχιακά Γραφεία Εργασίας

5: Διαφορές που ενδεχομένως προκύπτουν στους συνολικούς αριθμούς οφείλονται στην στρογγυλοποίηση.

6: <sup>3</sup> Στις 2/1/06 η λειτουργία και δημοσίευση του παλιού Γενικού Δείκτη αναστάληκε και ο Δείκτης της Κύριας και Παράλληλης Αγοράς που είχε εισαχθεί με τους νέους Δείκτες του ΧΑΚ στις 3/9/2004 μετονομάστηκε σε Γενικό Δείκτη.

7: <sup>4</sup> Οι Πωλήσεις των πετρελαιοειδών αφορούν τις Εταιρείες Πετρελαιοειδών, την Αρχή Ηλεκτρισμού και την Τσιμεντοβιομηχανία.