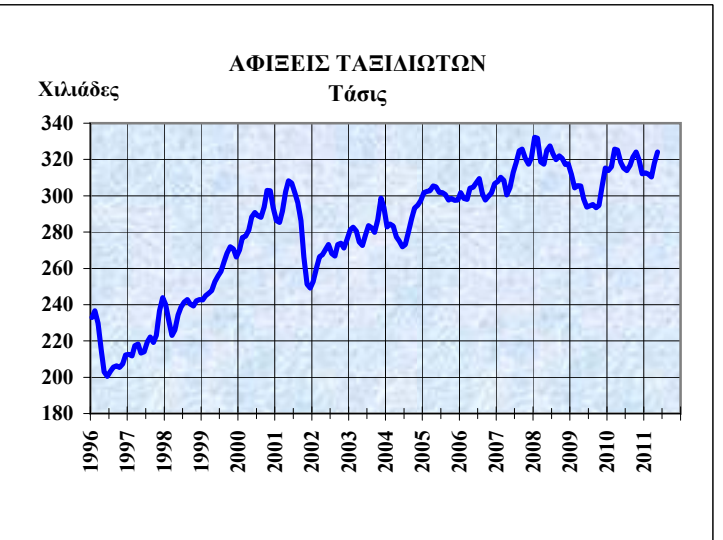
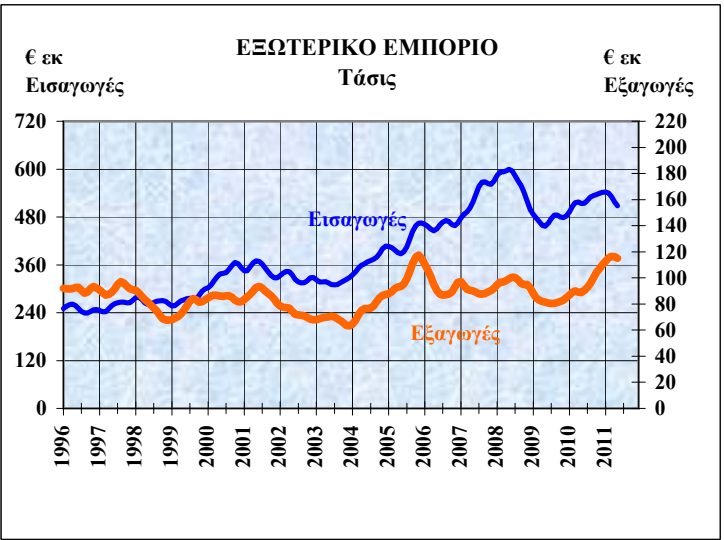
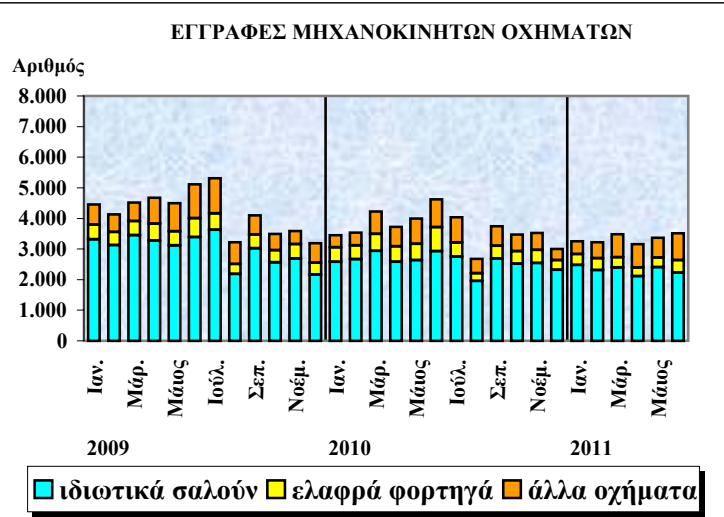
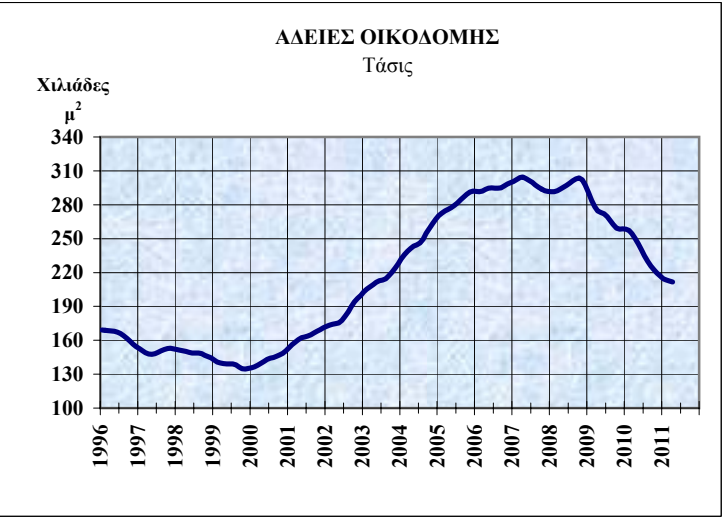
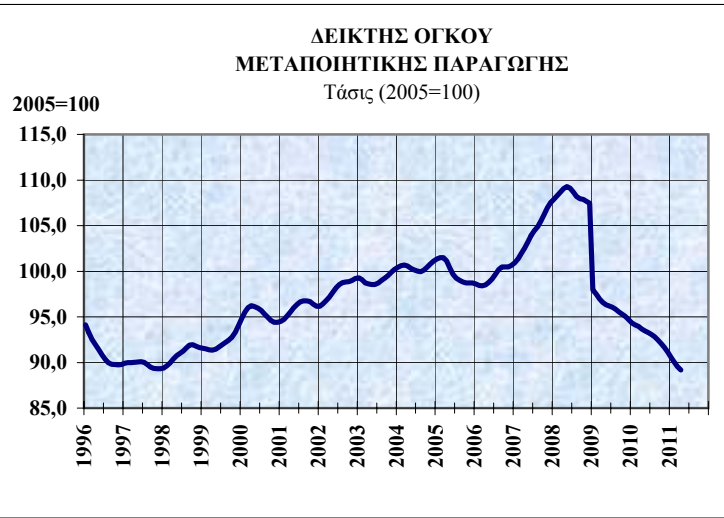


ΜΗΝΙΑΙΟΙ ΟΙΚΟΝΟΜΙΚΟΙ ΔΕΙΚΤΕΣ
ΙΑΝΟΥΑΡΙΟΣ - ΙΟΥΝΙΟΣ 2011

26 Ιουλίου, 2011
 Αρ. Δελτίου 140



ΜΗΝΙΑΙΑ ΣΤΟΙΧΕΙΑ ΚΑΙ ΔΕΙΚΤΕΣ 2010 - 2011

Πίνακας 1

Δείκτες	Μονάδα Μέτρησης	2010									2011						Ιανουάριος-τελευταίος μήνας *			% μεταβολή **	
		Μάιος	Ιούν.	Ιούλ.	Αύγ.	Σεπτ.	Οκτ.	Νοέ.	Δεκ.	Ιαν.	Φεβρ.	Μάρτ.	Απρ.	Μάιος	Ιούν.	2009	2010	2011	2010/2009	2011/2010	
		(γ)									(δ)						(ε)			(ζ)	
(α)	(β)																				
Γεωργία																					
Εξαγωγές πατατών	μ. τόνοι	11.886	5.376	2.389	1.146	1.267	705	1.643	7.776	6.089	5.569	11.574	21.192			35.168	26.097	44.424	-25,8	70,2	
Εξαγωγές εσπεριδοειδών	μ. τόνοι	1.711	0	37	0	0	1.241	3.198	4.245	8.505	12.770	11.315	6.347			32.741	40.575	38.937	23,9	-4,0	
Μεταποίηση																					
Δείκτης όγκου παραγωγής (σύνολο)	2005=100	99,4	104,4	108,3	63,5	100,4	93,4	98,4	97,7	74,9	83,3	91,7	82,7			92,4	88,4	83,2	-4,3	-5,9	
-βιομηχανία διατροφής, ποτών & καπνών	2005=100	98,1	103,7	106,3	91,3	101,1	90,3	86,4	91,1	73,1	75,2	89,4	87,6			87,0	87,5	81,3	0,7	-7,1	
-παραγωγή Προϊόντων Διύλισης Πετρελαίου, Χημικών Ουσιών και Προϊόντων και Φαρμακευτικών Προϊόντων και Σκευασμάτων	2005=100	149,1	160,8	178,1	111,5	167,6	142,1	157,0	156,8	125,1	142,3	150,1	145,3			119,2	128,2	140,7	7,6	9,8	
Δείκτης κύκλου εργασιών στην μεταποίηση	2005=100	119,2	127,4	130,3	89,4	126,8	115,2	123,5	125,5	90,9	105,8	115,2	107,1			109,7	106,8	104,8	-2,6	-1,9	
Δείκτης τιμών βιομηχανικής παραγωγής	2005=100	117,5	118,3	118,2	118,4	118,9	119,4	119,8	120,0	120,2	120,2	120,4	121,3	120,7		117,6	116,9	120,6	-0,6	3,1	
Εγχώριες εξαγωγές βιομηχανικών προϊόντων (σύνολο)	€000's	42.654	45.451	45.342	27.407	44.799	40.227	47.222	37.595	34.561	41.348	53.388	38.892			115.174	145.359	168.188	26,2	15,7	
-Φιτάξες φωτοελασθητές με ημιαγωγό (φωτοβολταϊκά)	€000's	8.950	10.359	7.255	3.494	9.379	8.265	9.561	4.408	1.027	3.789	11.606	2.250			12.195	22.807	18.672	87,0	-18,1	
-φαρμακευτικά προϊόντα	€000's	11.720	10.253	14.262	7.513	12.129	12.573	13.777	12.127	9.207	12.229	13.146	11.491			33.679	35.084	46.073	4,2	31,3	
- χαλλούμι	€000's	4.210	5.245	4.796	3.807	2.754	3.440	3.736	3.570	4.051	3.769	5.038	5.072			13.351	15.812	17.931	18,4	13,4	
- βιομηχανικά απορρίμματα και υπολείμματα	€000's	3.409	3.136	3.845	2.722	6.384	3.839	6.019	4.425	5.939	6.332	7.590	6.426			8.149	17.361	26.288	113,0	51,4	
Ενέργεια																					
Κατανάλωση ηλεκτρικού ρεύματος (διμηνιαία στοιχεία)	000's κιλοβατώρες		718.955		915.664		976.742		683.651							1.446.869	1.486.961	1.506.382	2,8	1,3	
Πωλήσεις πετρελαιοειδών	000's μ.τόνοι	202	205	232	230	220	193	195	206	196	193	201	186	205		1.026	964	981	-6,0	1,8	
Κατασκευές																					
Δείκτης τιμών κατασκευαστικών υλικών	2005=100	120,9	120,8	120,4	121,0	121,1	121,0	121,4	121,6	122,5	123,3	123,9	125,4	125,8	126,1	116,9	119,7	124,5	2,3	4,0	
Πωλήσεις τσιμέντου	μ. τόνοι	120.199	130.944	139.952	49.809	118.607	115.198	133.159	108.128	90.251	98.610	117.715	87.190	119.817	111.297	754.106	670.205	624.880	-11,1	-6,8	
Άδειες οικοδομής	000's τετρ. μ.	270,5	255,0	241,0	145,7	209,9	236,5	216,5	216,8	167,3	204,7	266,7	174,7			1.042,7	1.126,0	813,4	8,0	-27,8	
Δείκτης παραγωγής στις κατασκευές (τριμηνιαία στοιχεία)	2005=100		105,1			85,6			91,3			83,6				97,7	92,0	83,6	-5,9	-9,1	
Χονδρικό και λιανικό εμπόριο; επισκευή αυτοκινήτων οχημάτων, μοτοσικλετών και ειδών προσωπικής ή οικιακής χρήσης																					
Δείκτης αξίας κύκλου εργασιών -λιανικού εμπορίου (εκτός των καυσίμων αυτοκινήτων)	2005=100	124,3	128,7	143,4	128,4	128,9	128,8	124,8	170,5	113,0	107,7	119,3	126,0			116,3	114,4	116,5	-1,6	1,9	
-εμπορίου και επισκευής μηχανοκινήτων οχημάτων και μοτοσικλετών	2005=100	90,4	103,1	99,6	74,8	97,0	83,0	92,9	94,9	83,0	83,8	94,1				93,5	85,9	87,0	-8,1	1,2	
-χονδρικού εμπορίου εκτός από το εμπόριο μηχανοκινήτων οχημάτων και μοτοσικλετών	2005=100	126,7	132,4	134,3	114,6	134,2	121,1	124,6	141,0	111,4	119,9	137,2				109,8	113,4	122,8	3,2	8,4	
Δείκτης όγκου κύκλου εργασιών -λιανικού εμπορίου (εκτός των καυσίμων αυτοκινήτων)	2005=100	114,4	119,4	137,1	119,9	116,6	115,3	113,3	158,2	106,7	99,8	108,5	112,9			108,1	106,3	107,0	-1,7	0,7	
Μεταφορές και Επικοινωνίες																					
Δείκτης κύκλου εργασιών -σύνολο	2005=100		114,4			143,5			101,1			65,6				73,5	72,2	65,6	-1,7	-9,1	
-οδικές μεταφορές	2005=100		91,8			97,4			85,5			72,7				76,3	70,1	72,7	-8,1	3,7	
-αερομεταφορές	2005=100		101,3			146,2			88,6			47,0				74,7	62,3	47,0	-16,6	-24,6	
Εγγραφές μηχανοκινήτων οχημάτων (σύνολο)	αριθμός	3.998	4.623	4.033	2.679	3.749	3.477	3.523	3.002	3.251	3.223	3.485	3.160	3.370	3.514	27.389	23.562	20.003	-14,0	-15,1	
-ιδιωτικά σαλόνια	αριθμός	2.635	2.933	2.748	1.952	2.687	2.517	2.536	2.323	2.474	2.308	2.399	2.110	2.401	2.230	19.658	16.336	13.922	-16,9	-14,8	
-ελαφρά φορτηγά	αριθμός	532	779	459	253	415	414	438	317	358	395	333	283	316	402	3.025	3.290	2.087	8,8	-36,6	

Σημειώσεις

- 1: * Αναφέρεται στον τελευταίο μήνα του υπο αναφορά έτους για τον οποίο υπάρχουν διαθέσιμα στοιχεία (βλ. στήλες "γ" και "δ")
- 2: ** Προκύπτει από τον συνυπολογισμό των στοιχείων της στήλης "ε" στην αναλυτική τους μορφή.
- 3: Διαφορές που ενδεχομένως προκύπτουν στους συνολικούς αριθμούς οφείλονται στην στρογγυλοποίηση.
- 4: .. = μη εφαρμοσμένο

ΣΥΓΚΡΙΤΙΚΑ ΣΤΟΙΧΕΙΑ ΚΑΙ ΔΕΙΚΤΕΣ 2008-2011

Πίνακας 2

Δείκτες	Μονάδα Μέτρησης	Ιανουάριος - Δεκέμβριος					περίοδος	Ιανουάριος - τελευταίος μήνας (βλ. Πίνακα 1) *				
		2008	2009	2010	% μεταβολή ***			2009	2010	2011	% μεταβολή ***	
					2009/2008	2010/2009					2010/2009	2011/2010
(α)	(β)	(γ)			(δ)		(ε)	(ζ)				
Μεταποίηση												
Δείκτης όγκου παραγωγής (σύνολο)	2005=100	108,6	96,3	93,3	-11,3	-3,2	Ιαν. - Απρ.	92,4	88,4	83,2	-4,3	-5,9
Δείκτης τιμών βιομηχανικής παραγωγής	2005=100	116,0	117,3	118,1	1,1	0,7	Ιαν. - Μάιος	117,6	116,9	120,6	-0,6	3,1
Εγχώριες εξαγωγές βιομηχανικών προϊόντων (σύνολο)	€000's	422.478	389.666	476.056	-7,8	22,2	Ιαν. - Απρ.	115.174	145.359	168.188	26,2	15,7
Ενέργεια												
Κατανάλωση ηλεκτρικού ρεύματος (διμηνιαία στοιχεία)	000's κιλοβατώρες	4.555.829	4.650.612	4.781.972	2,1	2,8	Ιαν. - Απρ.	1.446.869	1.486.961	1.506.382	2,8	1,3
Πωλήσεις πετρελαιοειδών	000's μ.τόνοι	2.679	2.577	2.445	-3,8	-5,1	Ιαν. - Μάιος	1.026	964	981	-6,0	1,8
Κατασκευές												
Δείκτης τιμών κατασκευαστικών υλικών	2005=100	121,5	117,2	120,4	-3,5	2,7	Ιαν. - Ιούνιος	116,9	119,7	124,5	2,3	4,0
Πωλήσεις σιμέντου	μ. τόνοι	1.940.286	1.439.165	1.335.058	-25,8	-7,2	Ιαν. - Ιούνιος	754.106	670.205	624.880	-11,1	-6,8
Άδειες οικοδομής	000's τετρ. μ.	3.689,1	3.136,5	2.917,9	-15,0	-7,0	Ιαν. - Απρ.	1.042,7	1.126,0	813,4	8,0	-27,8
Χονδρικό και λιανικό εμπόριο												
Δείκτης αξίας κύκλου εργασιών λιανικού εμπορίου (εκτός των καυσίμων αυτοκινήτων)	2005=100	131,8	126,8	127,9	-3,8	0,9	Ιαν. - Απρ.	116,3	114,4	116,5	-1,6	1,9
Δείκτης όγκου κύκλου εργασιών λιανικού εμπορίου (εκτός των καυσίμων αυτοκινήτων)	2005=100	123,1	117,7	118,3	-4,4	0,5	Ιαν. - Απρ.	108,1	106,3	107,0	-1,7	0,7
Μεταφορές και Επικοινωνίες												
Δείκτης κύκλου εργασιών												
-σύνολο	2005=100	115,3	104,9	107,8	-9,0	2,8	Ιαν. - Μάρτ.	73,5	72,2	65,6	-1,7	-9,1
-οδικές μεταφορές	2005=100	106,2	89,0	86,2	-16,2	-3,2	Ιαν. - Μάρτ.	76,3	70,1	72,7	-8,1	3,7
-αερομεταφορές	2005=100	111,5	103,5	99,6	-7,2	-3,7	Ιαν. - Μάρτ.	74,7	62,3	47,0	-16,6	-24,6
Εγγραφές μηχανοκίνητων οχημάτων												
-ιδιωτικά σαλούν	αριθμός	48.776	35.900	31.099	-26,4	-13,4	Ιαν. - Ιούνιος	19.658	16.336	13.922	-16,9	-14,8
Ταξιδιωτική κίνηση												
Αφίξεις περιηγητών	000's	2.403,7	2.141,2	2.173,0	-10,9	1,5	Ιαν. - Ιούνιος	883,0	878,0	973,8	-0,6	10,9
-από Ηνωμένο Βασίλειο	000's	1.242,7	1.069,2	996,0	-14,0	-6,8	Ιαν. - Ιούνιος	430,8	408,9	403,4	-5,1	-1,4
Εξωτερικό εμπόριο												
Συνολικές εισαγωγές	€εκ.	7.366,7	5.691,8	6.460,9	-22,7	13,5	Ιαν. - Μάιος	2.328,8	2.575,7	2.599,2	10,6	0,9
Εισαγωγές για επίπια κατανάλωση	€εκ.	6.925,1	5.430,4	6.162,6	-21,6	13,5	Ιαν. - Απρ.	1.756,5	1.966,4	1.955,0	12,0	-0,6
Συνολικές εξαγωγές	€εκ.	1.190,4	970,4	1.144,3	-18,5	17,9	Ιαν. - Μάιος	404,3	440,8	579,2	9,0	31,4
Εγχώριες εξαγωγές	€εκ.	547,2	479,5	568,9	-12,4	18,7	Ιαν. - Απρ.	163,8	193,0	227,5	17,9	17,8
Επιανεξαγωγές	€εκ.	643,2	491,1	575,4	-23,7	17,2	Ιαν. - Απρ.	148,5	154,9	229,3	4,3	48,0
Εργατικές στατιστικές												
Εγγεγραμμένοι άνεργοι στα Ε.Γ.Ε.	αριθμός	11.541	17.505	22.842	51,7	30,5	Ιαν. - Ιούνιος	16.163	22.768	27.864	40,9	22,4
Τιμάρημος												
Γενικός δείκτης τιμών καταναλωτή	2005=100	109,8	110,2	112,9	0,3	2,4	Ιαν. - Ιούνιος	109,4	111,9	115,6	2,3	3,3
Χρηματιστηριακή αγορά												
Δείκτης τιμών μετοχών Χρηματιστηρίου Αξιών Κύπρου (τέλος του μήνα) ³	3.9.04 =1000	1.101,4	1.597,2	1055,2	45,0	-33,9	Ιούνιος	1.389,7	1.066,9	782,2	-23,2	-26,7
Νομισματικά												
(τέλος του μήνα)					€εκ ¹	€εκ ¹					€εκ ¹	€εκ ¹
Καταθέσεις ²	€εκ.	56.009,3	58.154,9	69.940,5	2.145,6	11.785,6	Μάιος	57.380,4	63.959,3	72.843,3	6.578,9	8.884,0
Δάνεια ²	€εκ.	54.442,6	57.874,0	61.488,2	3.431,4	3.614,2	Μάιος	55.569,3	59.871,7	63.833,6	4.302,4	3.961,9

Σημειώσεις:

1: *** Τα στοιχεία που παρουσιάζονται στις στήλες "δ" και "ζ" προκύπτουν από τον συσπολογισμό των στοιχείων που βρίσκονται στις στήλες "ε" και "ε" αντίστοιχα.

2: ¹ Απόλυτοι αριθμοί

3: ² Αναφέρεται στα Νομισματικά Χρηματοπιστωτικά Ιδρύματα (NXI), συμπεριλαμβανομένων όλων των πιστωτικών ιδρυμάτων και των συνεργατικών πιστωτικών ιδρυμάτων, πρώην Διεθνείς Τραπεζικές Μονάδες (ΔΤΜ) εκτός την Κεντρική Τράπεζα Κύπρου.

4: Ε.Γ.Ε.=Επαρχιακά Γραφεία Εργασίας

5: Διαφορές που ενδεχομένως προκύπτουν στους συνολικούς αριθμούς οφείλονται στην στρογγυλοποίηση.

6: ³ Στις 2/1/06 η λειτουργία και δημοσίευση του παλιού Γενικού Δείκτη αναστάληκε και ο Δείκτης της Κύριας και Παράλληλης Αγοράς που είχε εισαχθεί με τους νέους Δείκτες του ΧΑΚ στις 3/9/2004 μετονομάστηκε σε Γενικό Δείκτη.