

ΜΗΝΙΑΙΟΙ ΟΙΚΟΝΟΜΙΚΟΙ ΔΕΙΚΤΕΣ
 ΙΑΝΟΥΑΡΙΟΣ - ΙΟΥΝΙΟΣ 2013

26 Ιουλίου, 2013
 Αρ. Δελτίου 152

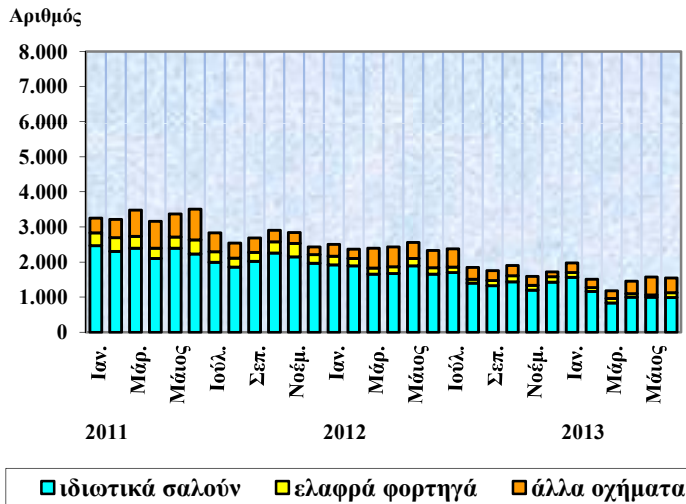
ΔΕΙΚΤΗΣ ΟΓΚΟΥ
 ΜΕΤΑΠΟΙΗΤΙΚΗΣ ΠΑΡΑΓΩΓΗΣ
 Τάσις (2005=100)



ΑΔΕΙΕΣ ΟΙΚΟΔΟΜΗΣ
 Τάσις



ΕΓΓΡΑΦΕΣ ΜΗΧΑΝΟΚΙΝΗΤΩΝ ΟΧΗΜΑΤΩΝ



ΔΕΙΚΤΗΣ ΤΙΜΩΝ ΚΑΤΑΝΑΛΩΤΗ



ΕΞΩΤΕΡΙΚΟ ΕΜΠΟΡΙΟ
 Τάσις



ΑΦΙΞΕΙΣ ΤΑΞΙΔΙΩΤΩΝ
 Τάσις



ΜΗΝΙΑΙΑ ΣΤΟΙΧΕΙΑ ΚΑΙ ΔΕΙΚΤΕΣ 2011 - 2013

Πίνακας 1

Δείκτες	Μονάδα Μέτρησης	2012											2013					Ιανουάριος-Τελευταίος μήνας*			% μεταβολή **			
		Ιαν.	Φεβ.	Μάρ.	Απρ.	Μάιος	Ιούν.	Ιούλ.	Αύγ.	Σεπ.	Οκτ.	Νοέ.	Δεκ.	Ιαν.	Φεβ.	Μάρ.	Απρ.	Μάιος	Ιούν.	2011	2012	2013	2012/2011	2013/2012
(α)	(β)	(δ)											(ε)					(ζ)			(η)			
Γεωργία																								
Εξαγωγές πατατών	μ. τόνοι	3.837	4.148	9.886	13.058	15.075	9.027	5.551	2.431	1.155	1.251	1.529	2.200	3.251	5.664	10.285	14.768			45.101	30.929	33.968	-31,4	9,8
Εξαγωγές εσπεριδοειδών	μ. τόνοι	6.319	11.805	9.611	8.262	4.886	674	0,615	0,939	0	895	2.812	3.517	5.921	14.226	14.287	6.690			39.260	35.997	41.125	-8,3	14,2
Μεταποίηση																								
Δείκτης όγκου παραγωγής (σύνολο)	2005=100	67,7	76,2	77,5	75,3	88,0	84,4	86,7	57,6	76,6	79,1	78,0	70,1	65,1	64,8	62,6	72			83,0	74,2	66,1	-10,6	-10,9
-βιομηχανία διατροφής, ποτών & καπνών	2005=100	70,3	72,0	82,2	81,5	95,4	90,2	94,5	86,2	82,0	84,1	73,4	75,4	69,6	65,3	68,1	77,2			81,3	76,5	70,1	-5,8	-8,4
-παραγωγή Προϊόντων Δίυλης Πετρελαίου, Χημικών Ουσιών και Προϊόντων και Φαρμακευτικών Προϊόντων και Σκευασμάτων	2005=100	131,1	147,1	156,9	148,7	170,2	160,8	171,3	120,2	142,7	178,3	161,4	133,7	166,0	173,6	173,9	198,0			138,7	146,0	177,9	5,2	21,9
Δείκτης κύκλου εργασιών στην μεταποίηση	2005=100	85,4	101,7	96,0	101,0	111,1	107,9	115,1	87,0	102,7	103,2	106,3	96,0	86,6	84,7	80,7	98,5			105,1	96,0	87,6	-8,7	-8,7
Δείκτης τιμών βιομηχανικής παραγωγής	2005=100	122,6	122,2	122,3	122,8	123,2	123,8	124,3	124,8	125,6	126,0	125,9	124,8	124,6	124,8	125,5	125,4			120,6	122,6	125,1	1,7	2,0
Εγχώριες εξαγωγές βιομηχανικών προϊόντων (σύνολο)	€000's	36.800	44.282	48.803	45.185	53.468	49.118	51.824	38.095	44.867	46.984	49.356	40.527	44.676	48.156	46.872	54.695			166.437	175.070	194.399	5,2	11,0
-διατάξεις φωτοευσταθής με ημιαγωγό (φωτοβολταϊκά)	€000's	1.306	1.677	827	200	2.321	733	1.552	357	209	758	156	167	0	34	0	0			17.258	4.010	34	-76,8	-99,1
-φαρμακευτικά προϊόντα	€000's	10.124	11.603	14.208	11.387	14.439	14.123	14.418	11.856	11.938	16.313	16.483	15.916	15.348	16.931	18.099	18.720			45.668	47.323	69.098	3,6	46,0
- χαλλούμι	€000's	3.463	3.668	6.339	6.107	7.021	6.040	4.953	5.630	4.505	3.918	4.371	4.640	5.784	5.862	6.758	8.307			17.862	19.577	26.710	9,6	36,4
- βιομηχανικά απορρίμματα και υπολείμματα	€000's	4.954	8.353	6.066	5.114	5.861	7.800	5.378	2.646	5.926	5.110	4.878	4.042	5.723	3.566	3.010	4.636			26.291	24.487	16.934	-6,9	-30,8
Ενέργεια																								
Κατανάλωση ηλεκτρικού ρεύματος (δημηνία στοιχεία)	000's κιλοβατώρες		744.886		696.209		691.917		861.716		826.478		534.394		622.486		577.617			1.506.382	1.441.095	1.200.103	-4,3	-16,7
Πωλήσεις πετρελαιοειδών	000's μ.τόνοι	195	184	179	165	179	190	218	202	188	188	143	150	141	119	120	121	141		981	903	643	-8,0	-28,8
Κατασκευές																								
Δείκτης τιμών κατασκευαστικών υλικών	2005=100	125,9	126,2	126,0	126,1	126,2	126,2	126,0	125,7	125,0	124,6	124,5	124,1	124,0	124,0	124,0	124,6	124,7	125,7	124,5	126,1	124,5	1,3	-1,3
Πωλήσεις ταμμένου	μ. τόνοι	60.071	65.372	58.865	68.304	83.946	72.496	84.914	34.748	63.198	73.426	69.252	46.257	48.860	42.615	47.907	51.629	42.220	47.624	624.880	409.054	280.855	-34,5	-31,3
Άδειες οικοδομής	000's τετρ. μ.	127,1	141,4	148,7	106,3	134,1	124,8	142,7	97,7	116,3	126,5	143,8	90,4	110,0	164,9	87,3	85,8			813,4	523,5	447,9	-35,6	-14,4
Δείκτης παραγωγής στις κατασκευές (τριμηνιαία στοιχεία)	2005=100			70,3			75,9			60,2			57,8							84,7	66,1		-22,0	
Χονδρικό και λιανικό εμπόριο; επισκευή αυτοκινήτων οχημάτων, μοτοσικλετών και ειδών προσωπικής ή οικιακής χρήσης																								
Δείκτης αξίας κύκλου εργασιών -λιανικού εμπορίου (εκτός των καυσίμων αυτοκινήτων)	2005=100	112,3	110,0	116,0	120,9	123,8	131,3	132,8	131,4	126,6	123,5	119,1	154,0	108,4	98,8	101,2	106,6			117,2	114,8	103,8	-2,0	-9,6
-εμπορίου και επισκευής μηχανοκινήτων οχημάτων και μοτοσικλετών	2005=100	70,1	89,7	61,0	62,5	70,7	67,3	71,4	53,1	61,6	68,0	64,9	54,0	65,4	53,1	44,3				86,9	73,6	54,3	-15,3	-26,3
-χονδρικού εμπορίου εκτός από το εμπόριο μηχανοκινήτων οχημάτων και μοτοσικλετών	2005=100	110,7	115,2	121,1	117,3	130,7	122,2	125,4	113,2	117,5	120,7	115,3	112,4	102,0	97,2	97,1				119,4	115,7	98,8	-3,2	-14,6
Δείκτης όγκου κύκλου εργασιών -λιανικού εμπορίου (εκτός των καυσίμων αυτοκινήτων)	2005=100	104,6	100,7	104,2	108,2	110,3	119,7	123,6	119,5	113,4	109,7	107,0	139,9	99,4	89,5	88,7	94,4			107,6	104,4	93,0	-2,9	-11,0
Μεταφορές και Επικοινωνίες																								
Δείκτης κύκλου εργασιών -σύνολο	2005=100			77,6			102,3			120,2			92,2			73,2				91,4	77,6	73,2	-15,1	-5,6
-οδικές μεταφορές	2005=100			61,4			80,4			91,4			79,9			58,1				71,1	61,4	58,1	-13,6	-5,4
-αερομεταφορές	2005=100			37,4			55,8			79,7			57,2			37,6				49,4	37,4	37,6	-24,3	0,5
Εγγραφές μηχανοκινήτων οχημάτων (σύνολο)	αριθμός	2.505	2.374	2.395	2.438	2.564	2.337	2.382	1.852	1.761	1.903	1.593	1.725	1.980	1.512	1.182	1.461	1.574	1.549	20.003	14.613	9.258	-26,9	-36,6
-ιδιωτικά σαλούν	αριθμός	1.925	1.895	1.657	1.678	1.895	1.656	1.704	1.404	1.329	1.439	1.206	1.431	1.565	1.165	841	1.005	1.004	993	13.922	10.706	6.573	-23,1	-38,6
-ελαφρά φορτηγά	αριθμός	249	211	178	186	207	187	152	105	144	171	137	156	143	113	123	98	59	141	2.087	1.218	677	-41,6	-44,4

Σημειώσεις

- 1: * Αναφέρεται στον τελευταίο μήνα του υπο αναφορά έτους για τον οποίο υπάρχουν διαθέσιμα στοιχεία (βλ. στήλες "γ", "δ" και "ε")
- 2: ** Προκύπτει από τον συνυπολογισμό των στοιχείων της στήλης "ζ" στην αναλυτική τους μορφή.
- 3: Διαφορές που ενδεχομένως προκύπτουν στους συνολικούς αριθμούς οφείλονται στην στρογγυλοποίηση.
- 4: .. = μη εφαρμόσιμο
- 5: Οι Πωλήσεις των πετρελαιοειδών αφορούν τις Εταιρείες Πετρελαιοειδών, την Αρχή Ηλεκτρισμού και την Τσιμεντοβιομηχανία.

ΜΗΝΙΑΙΑ ΣΤΟΙΧΕΙΑ ΚΑΙ ΔΕΙΚΤΕΣ 2011 - 2013

Πίνακας 1 (συνέχεια)

Δείκτες	Μονάδα Μέτρησης	2012											2013						Ιανουάριος-τελευταίος μήνας*			% μεταβολή **		
		Ιαν.	Φεβ.	Μάρ.	Απρ.	Μάιος	Ιούν.	Ιουλ.	Αύγ.	Σεπ.	Οκτ.	Νοέ.	Δεκ.	Ιαν.	Φεβ.	Μάρ.	Απρ.	Μάιος	Ιούν.	2011	2012	2013	2012/2011	2013/2012
(α)	(β)	(δ)											(ε)						(ζ)			(η)		
Ταξιδιωτική κίνηση																								
Αφίξεις ταξιδιωτών (περιλ. εκδρομικών)	000's	130,7	132,0	183,8	306,9	385,9	463,8	528,4	538,7	483,2	402,1	166,7	150,1	110,2	112,8					282,4	262,7	223,1	-7,0	-15,1
Αφίξεις περιηγητών ⁴	000's	47,6	55,4	94,3	189,6	276,8	330,0	371,5	363,6	335,4	262,0	84,0	54,8	42,3	42,3	92,6	162,4	276,2	308,2	973,8	993,7	924,1	2,1	-7,0
-από Ηνωμένο Βασίλειο ⁴	000's	16,0	20,8	34,9	70,9	113,3	127,7	141,8	146,1	134,6	107,0	29,4	16,8	15,3	15,2	39,2	61,9	103,6	111,2	403,4	383,7	346,3	-4,9	-9,7
Δείκτης κύκλου εργασιών																								
Δραστηριότητες υπηρεσιών παροχής καταλύματος και υπηρεσιών εστίασης (ξενοδοχεία και εστιατόρια)	2010=100			64,9			121,0			159,3			90,8			58,8				72,8	64,9	58,8	-10,9	-9,4
Εξωτερικό εμπόριο																								
Συνολικές εισαγωγές	€κ.	415,1	462,4	523,4	514,1	480,3	480,7	553,6	461,5	459,8	505,3	458,9	425,3	407,7	390,6	378,0	359,1	357,3		2.632,9	2.395,4	1.892,6	-9,0	-21,0
Εισαγωγές για επτόπια κατανάλωση	€κ.	388,7	445,5	497,5	493,4	454,8	457,0	515,8	429,0	442,5	476,0	441,9	406,3	385,1	368,4	358,1	340,3			1.970,9	1.825,1	1.451,9	-7,4	-20,4
Συνολικές εξαγωγές	€κ.	92,5	107,1	124,8	140,4	134,3	128,5	128,9	101,4	120,0	129,4	111,2	101,9	116,6	103,7	115,7	197,2	132,0		592,5	599,1	665,2	1,1	11,0
Εγχώριες εξαγωγές	€κ.	45,1	56,5	62,9	59,0	65,2	57,0	58,9	42,5	47,9	50,9	55,3	47,6	54,5	62,5	64,7	70,6			225,5	223,5	252,3	-0,9	12,9
Επανεξαγωγές	€κ.	47,4	50,6	61,9	81,4	69,2	71,5	70,0	58,9	72,1	78,5	56,0	54,4	62,1	41,2	51,0	126,6			237,4	241,3	281,0	1,6	16,4
Εργατικές στατιστικές																								
Εγγεγραμμένοι άνεργοι στα Ε.Γ.Ε.	αριθμός	37.102	37.874	37.443	35.398	34.162	34.215	36.452	33.934	33.866	34.752	39.522	41.625	45.933	46.109	44.283	45.201	44.424	46.863	27.864	36.032	45.469	29,3	26,2
Κενές θέσεις στα Ε.Γ.Ε. (τέλος του μήνα)	αριθμός	4.092	4.329	4.057	4.316	4.656	4.025	4.086	3.641	3.368	2.974	2.547	2.394	2.622	2.781	2.781	2.632	3.323	3.427	5.720	4.025	3.427	-29,6	-14,9
Τιμάρθρωμα																								
Γενικός δείκτης τιμών καταναλωτή	2005=100	117,1	117,5	119,0	120,1	120,5	119,7	118,4	119,1	119,8	120,6	120,4	120,3	119,2	119,5	120,3	119,7	119,7	119,8	116	119	120	2,9	0,6
Εγχώρια προϊόντα	2005=100	141,2	141,6	142,6	142,7	143,9	141,2	142,9	144,8	145,3	145,0	143,7	143,7	145,0	144,1	145,0	142,2	141,0	141,3	131,4	142,2	143,1	8,2	0,6
-γεωργικά εγχώρια προϊόντα	2005=100	134,2	133,9	131,5	126,8	125,3	114,6	120,1	131,4	132,5	128,8	124,4	127,8	130,2	126,8	130,4	125,8	124,0	125,8	129,0	127,7	127,2	-1,0	-0,4
-βιομηχανικά εγχώρια προϊόντα	2005=100	127,1	127,3	127,7	128,0	128,6	128,4	128,6	128,3	128,7	129,2	129,0	129,0	129,9	129,9	129,6	129,6	130,2	130,2	124,8	127,8	129,9	2,5	1,6
Εισαγόμενα προϊόντα (περιλ. πετρελ.)	2005=100	101,9	102,8	105,9	108,4	108,5	107,5	103,0	103,6	105,9	108,2	108,3	108,1	104,9	105,5	107,1	107,4	108,2	108,2	104,3	105,8	106,9	1,5	1,0
-πετρελαιοειδή	2005=100	147,7	152,9	159,9	163,7	159,0	153,8	150,3	157,0	163,0	160,6	154,5	153,6	161,2	165,9	166,4	164,4	160,0	160,4	143,6	156,2	163,0	8,7	4,4
Υπηρεσίες	2005=100	118,7	118,8	119,1	119,3	119,7	120,0	120,1	120,2	119,7	119,7	119,6	119,6	119,3	119,8	119,9	119,6	119,4	119,6	118,0	119,3	119,6	1,1	0,3
Χρηματοπιστωτική αγορά																								
Δείκτης τιμών μετοχών Χρηματιστηρίου Αξιών Κύπρου (τέλος του μήνα) ³	3.9.04 =1000	385,9	298,3	247,2	229,8	139,4	140,1	111,2	88,1	105,6	143,1	121,9	114,9	111,0	109,1	102,1	97,6	97,4	96,5	782,2	140,1	96,5	-82,1	-31,2
Ισοζύγιο πληρωμών																								
Ισοζύγιο τρεχουσών συναλλαγών (τριμηνιαία στοιχεία)	€κ.			-477,2			-153,0			-75,7			-454,7			-502,4				-660,3	-477,2	-502	183,1	-25,2
Νομισματικά																								
(τέλος του μήνα)																							€κ ¹	€κ ¹
Καταθέσεις ²	€κ.	69.641,9	69.599,4	70.713,5	71.601,8	72.461,8	70.772,7	70.566,5	70.665,9	70.694,0	70.307,5	69.941,6	70.157,4	68.420,8	67.468,0	63.716,4	57.370,6	55.928,0		72.843,3	72.461,8	55.928,0	-381,5	-16.533,8
Μόνιμοι κάτοικοι Κύπρου	€κ.	43.674,9	43.386,6	43.457,7	43.582,0	44.259,9	43.560,8	43.463,9	43.410,6	43.316,0	43.482,6	43.156,8	43.316,8	42.789,6	42.603,8	41.290,0	38.328,4	37.761,5		45.877,7	44.259,9	37.761,5	-1.617,7	-6.498,4
Άλλοι μόνιμοι κάτοικοι ζώνης του ευρώ	€κ.	5.518,6	5.773,5	5.858,1	6.139,7	6.425,6	6.605,9	6.451,8	6.274,0	6.173,4	5.988,8	5.819,9	5.322,6	4.748,3	3.887,6	3.390,9	3.093,4	2.945,6		5.104,2	6.425,6	2.945,6	1.321,4	-3.480,0
Μόνιμοι κάτοικοι της αλλοδαπής	€κ.	20.448,4	20.439,3	21.397,7	21.880,1	21.776,2	20.605,9	20.650,8	20.981,2	21.204,6	20.836,0	20.964,9	21.518,0	20.882,9	20.976,6	19.035,4	15.948,8	15.220,9		21.861,5	21.776,2	15.220,9	-85,2	-6.555,4
Δάνεια ²	€κ.	68.338,3	68.576,0	67.930,1	68.518,3	70.306,4	71.690,7	72.831,7	72.788,0	72.650,9	71.415,0	71.520,0	72.466,5	72.121,3	72.402,2	70.421,8	68.421,5	67.972,8		63.833,6	70.306,4	67.972,8	6.472,8	-2.333,5
Μόνιμοι κάτοικοι Κύπρου	€κ.	52.832,8	52.867,0	52.085,6	52.065,8	52.218,3	52.961,5	53.580,0	53.683,7	53.624,4	52.848,9	53.111,0	53.936,4	54.011,2	54.058,4	54.298,1	53.107,8	52.793,4		50.338,9	52.218,3	52.793,4	1.879,4	575,1
Άλλοι μόνιμοι κάτοικοι ζώνης του ευρώ	€κ.	2.892,9	3.117,2	3.173,6	3.405,7	4.261,5	4.909,3	4.923,8	4.892,9	4.856,0	4.823,2	4.762,8	4.857,7	4.786,2	4.796,5	3.838,8	3.655,3	3.606,3		3.415,6	4.261,5	3.606,3	845,9	-655,2
Μόνιμοι κάτοικοι της αλλοδαπής	€κ.	12.612,5	12.591,8	12.670,9	13.046,8	13.826,6	13.819,9	14.327,9	14.211,5	14.170,5	13.742,9	13.646,1	13.672,4	13.323,9	13.547,3	12.284,8	11.658,4	11.573,1		10.079,0	13.826,6	11.573,1	3.747,5	-2.253,4

Σημειώσεις

- 1: * Αναφέρεται στον τελευταίο μήνα του υπο αναφορά έτους για τον οποίο υπάρχουν διαθέσιμα στοιχεία (βλ. στήλες "γ", "δ" και "ε")
- 2: ** Προκύπτει από τον συνυπολογισμό των στοιχείων της στήλης "ζ" στην αναλυτική τους μορφή.
- 3: ¹ Απόλυτοι αριθμοί
- 4: ² Αναφέρεται στα Νομισματικά Χρηματοπιστωτικά Ιδρύματα (NXI), συμπεριλαμβανομένων όλων των πιστωτικών ιδρυμάτων και των συνεργατικών πιστωτικών ιδρυμάτων, πρώην Διεθνείς Τραπεζικές Μονάδες (DTM) εκτός την Κεντρική Τράπεζα Κύπρου.
- 5: Ε.Γ.Ε.=Επαρχιακά Γραφεία Εργασίας
- 6: Διαφορές που ενδεχομένως προκύπτουν στους συνολικούς αριθμούς οφείλονται στην στρογγυλοποίηση.
- 7: ³ Στις 2/1/06 η λειτουργία και δημοσίευση του παλιού Γενικού Δείκτη αναστάληκε και ο Δείκτης της Κύριας και Παράλληλης Αγοράς που είχε εισαχθεί με τους νέους Δείκτες του ΧΑΚ στις 3/9/2004 μετονομάστηκε σε Γενικό Δείκτη.
- 8: ⁴ Τα στοιχεία για τον μήνα Μάρτιο 2012 και τον Ιανουάριο 2013 βασίζονται σε εκτιμήσεις.
... Μη διαθέσιμα στοιχεία

ΣΥΓΚΡΙΤΙΚΑ ΣΤΟΙΧΕΙΑ ΚΑΙ ΔΕΙΚΤΕΣ 2010 - 2013

Πίνακας 2

Δείκτες	Μονάδα Μέτρησης	Ιανουάριος - Δεκέμβριος					Ιανουάριος - Τελευταίος Μήνας (βλ. Πίνακα 1) *					
		2010	2011	2012	% Μεταβολή ***		Περίοδος	2011	2012	2013	% Μεταβολή ***	
					2011/2010	2012/2011					2012/2011	2013/2012
(α)	(β)	(γ)			(δ)		(ε)			(ζ)		
Μεταποίηση												
Δείκτης όγκου παραγωγής (σύνολο)	2005=100	93,1	85,6	76,4	-8,1	-10,7	Ιαν. - Απρ.	83,0	74,2	66,1	-10,6	-10,9
Δείκτης τιμών βιομηχανικής παραγωγής	2005=100	118,1	121,6	124,0	2,9	2,0	Ιαν. - Μάιος	120,6	122,6	125,1	1,7	2,0
Εγχώριες εξαγωγές βιομηχανικών προϊόντων (σύνολο)	€000's	475.002	511.269	549.310	7,6	7,4	Ιαν. - Απρ.	166.437	175.070	194.399	5,2	11,0
Ενέργεια												
Κατανάλωση ηλεκτρικού ρεύματος (διμηνιαία στοιχεία)	000's κιλοβατώρες	4.781.972	4.594.881	4.355.600	-3,9	-5,2	Ιαν. - Απρ.	1.506.382	1.441.095	1.200.103	-4,3	-16,7
Πωλήσεις πετρελαιοειδών ⁴	000's μ.τόνοι	2.445	2.451	2.180	0,2	-11,1	Ιαν. - Μάιος	981	903	643	-8,0	-28,8
Κατασκευές												
Δείκτης τιμών κατασκευαστικών υλικών	2005=100	120,4	125,3	125,5	4,1	0,2	Ιαν. - Ιούν.	124,5	126,1	124,5	1,3	-1,3
Πωλήσεις ταμμένου	μ. τόνοι	1.335.058	1.152.438	780.849	-13,7	-32,2	Ιαν. - Ιούν.	624.880	409.054	280.855	-34,5	-31,3
Άδειες οικοδομής	000's τετρ. μ.	2.917,9	2.253,0	1.499,9	-22,8	-33,4	Ιαν. - Απρ.	813,4	523,5	447,9	-35,6	-14,4
Χονδρικό και λιανικό εμπόριο												
Δείκτης αξίας κύκλου εργασιών λιανικού εμπορίου (εκτός των καυσίμων αυτοκινήτων)	2005=100	127,9	129,4	125,1	1,2	-3,3	Ιαν. - Απρ.	117,2	114,8	103,8	-2,0	-9,6
Δείκτης όγκου κύκλου εργασιών λιανικού εμπορίου (εκτός των καυσίμων αυτοκινήτων)	2005=100	118,3	117,5	113,4	-0,6	-3,5	Ιαν. - Απρ.	107,6	104,4	93,0	-2,9	-11,0
Μεταφορές και Επικοινωνίες												
Δείκτης κύκλου εργασιών -σύνολο	2005=100	124,8	110,7	98,1	-11,3	-11,4	Ιαν. - Μάρ.	91,4	77,6	73,2	-15,1	-5,6
-οδικές μεταφορές	2005=100	84,3	80,4	78,3	-4,7	-2,6	Ιαν. - Μάρ.	71,1	61,4	58,1	-13,6	-5,4
-αερομεταφορές	2005=100	100,9	70,3	57,5	-30,3	-18,2	Ιαν. - Μάρ.	49,4	37,4	37,6	-24,3	0,5
Εγγραφές μηχανοκίνητων οχημάτων -διωτικά σαλούν	αριθμός	31.099	26.172	19.219	-15,8	-26,6	Ιαν. - Ιούν.	13.922	10.706	6.573	-23,1	-38,6
Ταξιδιωτική κίνηση												
Αφίξεις περιηγητών ⁵	000's	2.173,0	2.392,2	2.464,9	10,1	3,0	Ιαν. - Ιούν.	973,8	993,7	924,1	2,1	-7,0
-από Ηνωμένο Βασίλειο ⁵	000's	996,0	1.020,7	959,5	2,5	-6,0	Ιαν. - Ιούν.	403,4	383,7	346,3	-4,9	-9,7
Εξωτερικό εμπόριο												
Συνολικές εισαγωγές	€εκ.	6.517,4	6.310,5	5.740,5	-3,2	-9,0	Ιαν. - Μάιος	2.632,9	2.395,4	1.892,6	-9,0	-21,0
Εισαγωγές για επίτπια κατανάλωση	€εκ.	6.218,8	5.951,2	5.448,5	-4,3	-8,4	Ιαν. - Απρ.	1.970,9	1.825,1	1.451,9	-7,4	-20,4
Συνολικές εξαγωγές	€εκ.	1.136,8	1.404,0	1.420,5	23,5	1,2	Ιαν. - Μάιος	592,5	599,1	665,2	1,1	11,0
Εγχώριες εξαγωγές	€εκ.	566,7	627,2	648,7	10,7	3,4	Ιαν. - Απρ.	225,5	223,5	252,3	-0,9	12,9
Επανεξαγωγές	€εκ.	570,1	776,7	771,8	36,2	-0,6	Ιαν. - Απρ.	237,4	241,3	281,0	1,6	16,4
Εργατικές στατιστικές												
Εγγεγραμμένοι άνεργοι στα Ε.Γ.Ε.	αριθμός	22.842	28.276	36.362	23,8	28,6	Ιαν. - Ιούν.	27.864	36.032	45.469	29,3	26,2
Τιμάρθμος												
Γενικός δείκτης τιμών καταναλωτή	2005=100	112,9	116,6	119,4	3,3	2,4	Ιαν. - Ιούν.	115,6	119,0	119,7	2,9	0,6
Χρηματιστηριακή αγορά												
Δείκτης τιμών μετοχών Χρηματιστηρίου Αξιών Κύπρου (τέλος του μήνα) ³	3.9.04 =1000	1.055,2	295,9	114,9	-72,0	-61,2	Ιούν.	782,2	140,1	96,5	-82,1	-31,2
Νομισματικά												
(τέλος του μήνα)					€εκ ¹	€εκ ¹					€εκ ¹	€εκ ¹
Καταθέσεις ²	€εκ.	69.939,7	69.297,6	70.157,4	-642,1	859,8	Μάιος	72.843,3	72.461,8	55.928,0	-381,5	-16.533,8
Δάνεια ²	€εκ.	61.475,1	68.520,4	72.466,5	7.045,3	3.946,0	Μάιος	63.833,6	70.306,4	67.972,8	6.472,8	-2.333,5

Σημειώσεις:

- *** Τα στοιχεία που παρουσιάζονται στις στήλες "δ" και "ζ" προκύπτουν από τον συνηλογοισμό των στοιχείων που βρίσκονται στις στήλες "γ" και "ε" αντίστοιχα.
- ¹ Απόλυτοι αριθμοί
- ² Αναφέρεται στα Νομισματικά Χρηματοπιστωτικά Ιδρύματα (NXI), συμπεριλαμβανομένων όλων των πιστωτικών ιδρυμάτων και των συνεργατικών πιστωτικών ιδρυμάτων, πρώην Διεθνείς Τραπεζικές Μονάδες (ΔΤΜ) εκτός την Κεντρική Τράπεζα Κύπρου.
- Ε.Γ.Ε.=Επαρχιακά Γραφεία Εργασίας
- Διαφορές που ενδεχομένως προκύπτουν στους συνολικούς αριθμούς οφείλονται στην στρογγυλοποίηση.
- ³ Στις 21/06 η λειτουργία και δημοσίευση του παλιού Γενικού Δείκτη αναστάθηκε και ο Δείκτης της Κύριας και Παράλληλης Αγοράς που είχε εισαχθεί με τους νέους Δείκτες του ΧΑΚ στις 3/9/2004 μετονομάστηκε σε Γενικό Δείκτη.
- ⁴ Οι Πωλήσεις των πετρελαιοειδών αφορούν τις Εταιρείες Πετρελαιοειδών, την Αρχή Ηλεκτρισμού και την Ταμμεντοβιομηχανία.