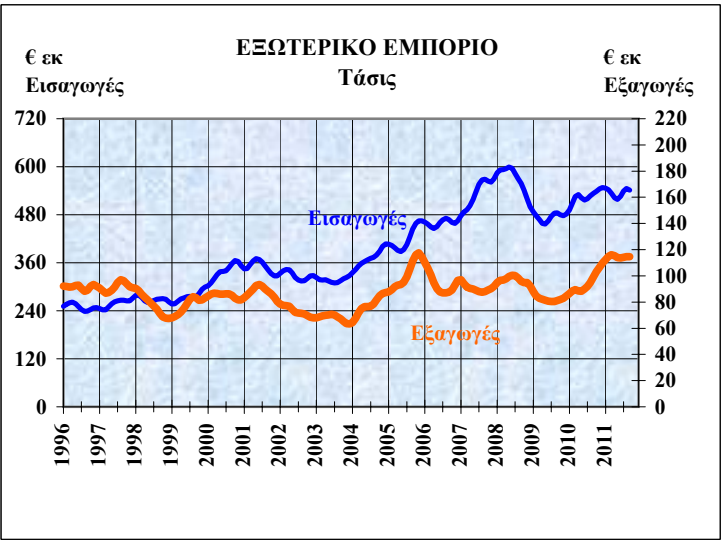
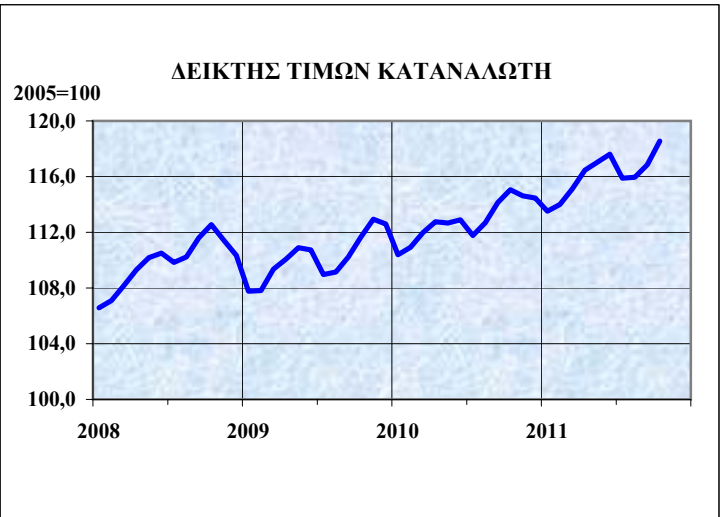
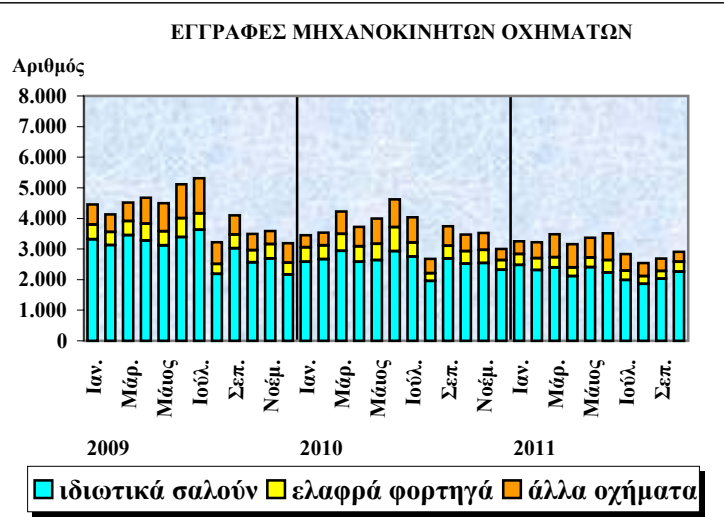
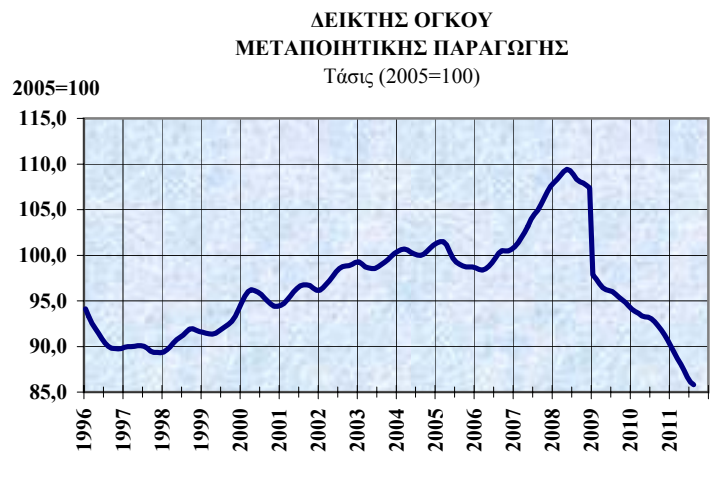


**ΜΗΝΙΑΙΟΙ ΟΙΚΟΝΟΜΙΚΟΙ ΔΕΙΚΤΕΣ
 ΙΑΝΟΥΑΡΙΟΣ - ΟΚΤΩΒΡΙΟΣ 2011**

28 Νοεμβρίου, 2011
 Αρ. Δελτίου 142



ΜΗΝΙΑΙΑ ΣΤΟΙΧΕΙΑ ΚΑΙ ΔΕΙΚΤΕΣ 2010 - 2011

Πίνακας 1

Δείκτες	Μονάδα Μέτρησης	2010					2011								Ιανουάριος-τελευταίος μήνας *			% μεταβολή **					
		Αύγ.	Σεπτ.	Οκτ.	Νοέ.	Δεκ.	Ιαν.	Φεβρ.	Μάρτ.	Απρ.	Μάιος	Ιούν.	Ιούλ.	Αύγ.	Σεπτ.	Οκτ.	2009	2010	2011	2010/2009	2011/2010		
		(γ)					(δ)								(ε)			(ζ)					
(α)	(β)	(γ)					(δ)								(ε)			(ζ)					
Γεωργία																							
Εξαγωγές πατατών	μ. τόνοι	1.146	1.267	705	1.643	7.776	6.089	5.569	11.574	21.192	33.503	9.096	4.017	2.727				70.968	46.894	93.766	-33,9	100,0	
Εξαγωγές εσπεριδοειδών	μ. τόνοι	0	0	1.241	3.198	4.245	8.505	12.770	11.315	6.347	2.909	483	231	0				34.278	42.323	42.560	23,5	0,6	
Μεταποίηση																							
Δείκτης όγκου παραγωγής (σύνολο)	2005=100	63,3	100,2	93,1	98,2	97,4	74,6	82,9	91,6	82,4	97,5	96,2	93,4	60,1				94,3	90,9	84,8	-3,6	-6,7	
-βιομηχανία διατροφής, ποτών & καπνών	2005=100	91,3	101,0	90,2	86,3	91,0	73,1	75,2	89,2	87,6	98,7	99,1	94,8	86,6				94,0	93,7	88,0	-0,3	-6,0	
-παραγωγή Προϊόντων Διύλισης Πετρελαίου, Χημικών Ουσιών και Προϊόντων και Φαρμακευτικών Προϊόντων και Σκευασμάτων	2005=100	110,1	164,8	139,0	154,9	154,0	122,0	139,1	145,9	141,3	147,3	162,3	152,6	103,7				122,0	136,0	139,3	11,4	2,4	
Δείκτης κύκλου εργασιών στην μεταποίηση	2005=100	89,4	126,8	115,2	123,5	125,5	90,8	105,8	115,2	107,0	120,8	119,5	119,3	92,2				114,3	111,7	108,8	-2,3	-2,6	
Δείκτης τιμών βιομηχανικής παραγωγής	2005=100	118,4	118,9	119,4	119,8	120,0	120,2	120,2	120,4	121,3	120,7	121,6	122,1	122,2	122,3				117,4	117,6	121,2	0,1	3,1
Εγχώριες εξαγωγές βιομηχανικών προϊόντων (σύνολο)	€000's	27.355	44.769	40.263	46.682	37.865	34.561	41.348	53.359	39.264	41.791	48.271	43.385	39.893				247.453	305.424	341.872	23,4	11,9	
-διατάξεις φωτοευαίσθητες με ημιαγωγό (φωτοβολταϊκά)	€000's	3.494	9.379	8.265	8.985	4.408	1.027	3.789	11.606	2.250	783	4.891	4.982	5.914				31.468	52.402	35.241	66,5	-32,7	
-φαρμακευτικά προϊόντα	€000's	7.513	12.129	12.573	13.777	12.127	9.207	12.229	13.146	11.491	11.380	12.856	13.462	8.173				70.514	79.214	91.944	12,3	16,1	
- χαλλούμι	€000's	3.827	2.754	3.475	3.772	3.676	4.051	3.769	5.038	5.072	5.816	5.573	4.970	4.043				29.108	33.949	38.334	16,6	12,9	
- βιομηχανικά απορρίμματα και υπολείμματα	€000's	2.722	6.384	3.839	6.019	4.425	5.939	6.332	7.590	6.426	6.352	6.588	5.356	6.448				16.178	30.473	51.032	88,4	67,5	
Ενέργεια																							
Κατανάλωση ηλεκτρικού ρεύματος (δημιγία σε στοιχεία)	000's κίλο-βατώρες	915.664		976.742		683.651		761.021		745.360		730.091		831.912				3.034.062	3.121.579	3.068.385	2,9	-1,7	
Πωλήσεις πετρελαιοειδών	000's μ.τόνοι	230	220	193	195	206	196	193	201	186	205	212	231	224	217			1.958	1.851	1.864	-5,5	0,7	
Κατασκευές																							
Δείκτης τιμών κατασκευαστικών υλικών	2005=100	121,0	121,1	121,0	121,4	121,6	122,5	123,3	123,9	125,4	125,8	126,1	126,1	126,1	126,1	126,4		117,2	120,2	125,2	2,6	4,2	
Πωλήσεις τσιμέντου	μ. τόνοι	49.809	118.607	115.198	133.159	108.128	90.251	98.610	117.715	87.190	119.817	111.297	112.965	45.313	99.251	96.675		1.209.715	1.093.771	979.084	-9,6	-10,5	
Άδειες οικοδομής	000's τετρ. μ.	145,7	209,9	236,5	216,5	216,8	167,3	204,7	266,7	174,7	180,8	174,0	186,8	130,1				2.129,7	2.038,2	1.485,1	-4,3	-27,1	
Δείκτης παραγωγής στις κατασκευές (τριμηνιαία στοιχεία)	2005=100		85,6			91,3			84,8			98,9						105,4	98,5	91,9	-6,5	-6,8	
Χονδρικό και λιανικό εμπόριο; επίσκεψη αυτοκινήτων οχημάτων, μοτοσικλετών και ειδών προσωπικής ή οικιακής χρήσης																							
Δείκτης αξίας κύκλου εργασιών																							
-λιανικού εμπορίου (εκτός των καυσιμών αυτοκινήτων)	2005=100	128,4	128,9	128,8	124,8	170,5	113,0	107,5	119,3	129,2	127,6	135,1	140,6	132,8				123,0	122,8	125,6	-0,1	2,3	
-εμπορίου και επίσκεψης μηχανοκινήτων οχημάτων και μοτοσικλετών	2005=100	74,8	97,0	83,0	93,0	95,6	82,8	83,5	94,4	78,7	97,3	88,3						95,7	89,7	87,5	-6,3	-2,5	
-χονδρικού εμπορίου εκτός από το εμπόριο μηχανοκινήτων οχημάτων και μοτοσικλετών	2005=100	114,6	134,2	121,1	124,6	141,0	108,7	116,8	133,0	122,2	140,2	135,2						116,1	118,9	126,0	2,4	6,0	
Δείκτης όγκου κύκλου εργασιών																							
-λιανικού εμπορίου (εκτός των καυσιμών αυτοκινήτων)	2005=100	119,9	116,6	115,3	113,3	158,2	106,7	99,7	108,5	116,0	114,3	121,1	130,9	123,1				114,9	114,5	115,0	-0,3	0,5	
Μεταφορές και Επικοινωνίες																							
Δείκτης κύκλου εργασιών																							
-σύνολο	2005=100		143,5			101,1												92,2	93,3	80,2	1,2	-14,0	
-οδικές μεταφορές	2005=100		97,4			85,5												84,3	80,9	78,3	-4,0	-3,2	
-αερομεταφορές	2005=100		146,2			88,6												93,9	81,8	56,9	-12,8	-30,4	
Εγγραφές μηχανοκινήτων οχημάτων (σύνολο)	αριθμός	2.679	3.749	3.477	3.523	3.002	3.251	3.223	3.485	3.160	3.370	3.514	2.835	2.543	2.692	2.904		43.520	37.500	30.977	-13,8	-17,4	
-ιδιωτικά σαλούν	αριθμός	1.952	2.687	2.517	2.536	2.323	2.474	2.308	2.399	2.110	2.401	2.230	1.992	1.859	2.025	2.259		31.050	26.240	22.057	-15,5	-15,9	
-ελαφρά φορτηγά	αριθμός	253	415	414	438	317	358	395	333	283	316	402	303	255	255	321		4.727	4.831	3.221	2,2	-33,3	

Σημειώσεις

- 1: * Αναφέρεται στον τελευταίο μήνα του υπο αναφορά έτους για τον οποίο υπάρχουν διαθέσιμα στοιχεία (βλ. στήλες "γ" και "δ")
- 2: ** Προκύπτει από τον συνυπολογισμό των στοιχείων της στήλης "ε" στην αναλυτική τους μορφή.
- 3: Διαφορές που ενδεχομένως προκύπτουν στους συνολικούς αριθμούς οφείλονται στην στρογγυλοποίηση.
- 4: .. = μη εφαρμόσιμο

ΜΗΝΙΑΙΑ ΣΤΟΙΧΕΙΑ ΚΑΙ ΔΕΙΚΤΕΣ 2010 - 2011

Πίνακας 1 (συνέχεια)

Δείκτες	Μονάδα Μέτρησης	2010					2011							Ιανουάριος-τελευταίος μήνας *			% μεταβολή **					
		Αύγ.	Σεπτ.	Οκτ.	Νοέ.	Δεκ.	Ιαν.	Φεβρ.	Μάρτ.	Απρ.	Μάιος	Ιούν.	Ιούλ.	Αύγ.	Σεπτ.	Οκτ.	2009	2010	2011	2010/2009	2011/2010	
		(γ)					(δ)							(ε)			(ζ)					
Ταξιδιωτική κίνηση																						
Αφίξεις ταξιδιωτών (περιλ. εκδρομμένων)	000's	514,1	447,2	410,7	198,2	158,8	138,8	143,1	186,5	338,2	389,8	434,4	519,5	528,5	442,6	259,9	2.852,2	2.977,5	3.121,3	4,4	4,8	
Αφίξεις περιηγητών	000's	304,3	289,1	241,7	92,6	61,2	44,4	62,3	99,0	199,8	267,5	300,8	359,1	337,0	304,3	259,9	1.985,3	2.019,2	2.234,0	1,7	10,6	
-από Ηνωμένο Βασίλειο	000's	149,8	137,5	107,7	30,3	19,7	15,3	22,1	34,7	81,0	119,8	130,5	156,1	157,1	135,1	113,2	1.006,4	946,1	964,9	-6,0	2,0	
Δείκτης κύκλου εργασιών																						
Δραστηριότητες υπηρεσιών παροχής καταλύματος και υπηρεσιών εστίασης (ξενοδοχεία και εστιατόρια)	2005=100		163,1			117,3			89,5			144,0					106,0	109,2	116,75	3,0	6,9	
Εξωτερικό εμπόριο																						
Συνολικές εισαγωγές	€εκ.	488,3	528,6	529,7	714,3	554,1	466,3	512,1	581,9	517,4	536,8	547,1	507,2	596,1	460,0		4.232,7	4.719,3	4.725,0	11,5	0,1	
Εισαγωγές για επιτόπια κατανάλωση	€εκ.	455,1	513,8	495,3	691,7	529,2	439,8	484,3	549,2	485,8	498,0	513,2	474,3	555,7			3.564,2	3.988,8	4.000,3	11,9	0,3	
Συνολικές εξαγωγές	€εκ.	71,4	111,4	104,8	108,8	104,5	96,3	110,7	126,2	123,4	118,0	125,2	117,7	104,2	112,6		725,8	818,8	1.034,2	12,8	26,3	
Εγχώριες εξαγωγές	€εκ.	30,9	47,6	43,5	51,7	47,7	46,0	54,4	70,5	56,8	61,5	54,7	48,7	44,3			320,2	376,2	437,0	17,5	16,2	
Επανεξαγωγές	€εκ.	40,4	63,9	61,3	57,1	56,8	50,3	56,2	55,7	66,6	56,4	70,6	68,9	59,9			321,5	331,1	484,7	3,0	46,4	
Εργατικές στατιστικές																						
Εγγεγραμμένοι άνεργοι στα Ε.Γ.Ε.	αριθμός	22.365	20.671	20.846	25.021	25.693	28.914	29.806	28.401	26.911	26.050	27.102	27.314	26.657	26.483	26.947	16.764	22.339	27.459	33,3	22,9	
Κενές θέσεις στα Ε.Γ.Ε. (τέλος του μήνα)	αριθμός	6.219	5.894	5.500	5.382	4.959	5.130	4.895	5.278	5.193	5.445	5.720	5.861	5.484	4.912		5.267	5.894	4.912	11,9	-16,7	
Τιμρίθμος																						
Γενικός δείκτης τιμών καταναλωτή	2005=100	112,7	114,1	115,1	114,6	114,5	113,5	114,0	115,1	116,5	117,0	117,6	115,9	116,0	116,9	118,6	109,7	112,5	116,1	2,6	3,2	
Εγχώρια προϊόντα	2005=100	121,8	124,5	124,9	121,7	120,9	128,6	129,5	130,7	131,6	133,1	134,8	134,4	134,3	136,2	137,9	116,7	120,8	133,1	3,5	10,2	
-νευρωρικά εγχώρια προϊόντα	2005=100	136,0	143,3	140,3	126,9	121,0	124,7	128,4	129,1	128,7	129,5	133,5	128,8	125,9	127,9	128,4	130,8	132,8	128,5	1,5	-3,3	
-βιομηχανικά εγχώρια προϊόντα	2005=100	111,3	113,0	114,6	115,2	115,6	123,9	124,5	125,0	124,3	125,1	125,9	126,0	126,0	127,3	127,3	111,3	112,0	125,5	0,6	12,1	
Εισαγόμενα προϊόντα (περιλ. πετρελ.)	2005=100	99,4	101,1	103,6	105,0	105,3	100,8	101,1	103,4	106,3	106,9	107,1	102,4	102,3	104,2	107,3	96,5	99,9	104,2	3,5	4,3	
-πετρελαιοειδή	2005=100	125,6	125,2	126,2	127,9	132,4	138,2	139,6	144,1	147,1	147,3	145,5	145,2	147,0	146,3	145,6	100,7	119,7	144,6	18,9	20,8	
Υπηρεσίες	2005=100	116,5	116,9	116,8	117,0	116,9	117,4	117,8	117,9	118,0	118,2	118,6	118,8	119,1	118,6	119,1	114,9	116,4	118,3	1,4	1,6	
Χρηματιστηριακή αγορά																						
Δείκτης τιμών μετοχών Χρηματιστηρίου	3.9.04																					
Αξιών Κύπρου (τέλος του μήνα) ³	=1000	1.269,5	1.246,8	1.308,8	1.108,7	1.055,2	1.181,5	1.087,2	980,5	937,3	818,0	782,2	613,3	456,0	459,6	385,8	1.884,2	1.308,8	385,8	-30,5	-70,5	
Ισοζύγιο πληρωμών																						
Ισοζύγιο τρεχουσών συναλλαγών (τριμηνιαία στοιχεία)	€εκ.		-449,9			-141,3			-673,0								-262	-630	-673	€εκ ¹	€εκ ¹	
																				-368,3	-43,2	
Νομισματικά																						
(τέλος του μήνα)																						
Καταθέσεις ²	€εκ.	67.774,2	66.712,2	66.940,6	68.670,6	69.939,7	69.653,4	69.091,4	68.693,5	70.785,2	72.843,3	71.075,1	71.404,5	69.828,0	69.801,8		57.474,1	66.712,2	69.801,8	9.238,1	3.089,6	
Μόνιμοι κάτοικοι Κύπρου	€εκ.	44.178,1	43.788,2	43.522,3	44.117,3	45.379,3	44.915,0	44.285,5	43.719,4	44.446,1	45.877,7	44.254,5	44.539,6	43.724,8	43.728,4		40.957,2	43.788,2	43.728,4	2.831,0	-59,8	
Άλλοι μόνιμοι κάτοικοι ζώνης του ευρώ	€εκ.	3.731,0	3.680,9	3.656,3	3.822,1	4.035,3	4.150,2	4.209,5	4.485,8	4.732,9	5.104,2	5.429,9	5.463,5	5.247,2	5.357,2		1.070,2	3.680,9	5.357,2	2.610,7	1.676,3	
Μόνιμοι κάτοικοι της αλλοδαπής	€εκ.	19.865,1	19.243,1	19.762,1	20.731,2	20.525,2	20.588,2	20.596,4	20.488,3	21.606,2	21.861,5	21.390,6	21.401,4	20.856,0	20.716,3		15.446,6	19.243,1	20.716,3	3.796,5	1.473,2	
Δάνεια ²	€εκ.	61.239,0	59.719,6	59.544,5	60.238,3	61.475,1	61.256,0	62.238,8	63.104,9	63.265,7	63.833,6	65.138,1	65.985,1	66.260,0	67.662,5		57.681,0	59.719,6	67.662,5	2.038,6	7.942,9	
Μόνιμοι κάτοικοι Κύπρου	€εκ.	48.383,1	48.303,4	48.034,6	48.532,3	49.402,8	49.355,1	49.427,0	50.053,8	49.932,8	50.338,9	51.175,2	51.621,6	51.923,7	52.024,1		44.236,0	48.303,4	52.024,1	4.067,4	3.720,7	
Άλλοι μόνιμοι κάτοικοι ζώνης του ευρώ	€εκ.	3.021,5	2.812,1	2.784,2	2.595,2	2.786,6	2.888,9	2.876,0	2.920,6	3.408,8	3.415,6	3.518,5	3.427,9	3.413,2	3.148,9		3.679,8	2.812,1	3.148,9	-867,7	336,8	
Μόνιμοι κάτοικοι της αλλοδαπής	€εκ.	9.834,5	8.604,2	8.725,7	9.110,9	9.285,8	9.012,0	9.935,7	10.130,6	9.924,3	10.079,0	10.444,4	10.935,5	10.923,2	12.489,5		9.765,3	8.604,2	12.489,5	-1.161,1	3.885,3	

Σημειώσεις

- 1: * Αναφέρεται στον τελευταίο μήνα του υπο αναφορά έτους για τον οποίο υπάρχουν διαθέσιμα στοιχεία (βλ. στήλες "γ" και "δ")
- 2: ** Προκύπτει από τον συνυπολογισμό των στοιχείων της στήλης "ε" στην αναλυτική τους μορφή.
- 3: ¹ Απόλυτοι αριθμοί
- 4: ² Αναφέρεται στα Νομισματικά Χρηματοπιστωτικά Ιδρύματα (NXI), συμπεριλαμβανομένων όλων των πιστωτικών ιδρυμάτων και των συνεργατικών πιστωτικών ιδρυμάτων, πρώην Διεθνείς Τραπεζικές Μονάδες (ΔΤΜ) εκτός την Κεντρική Τράπεζα Κύπρου.
- 5: Ε.Γ.Ε.=Επαρχιακά Γραφεία Εργασίας
- 6: Διαφορές που ενδεχομένως προκύπτουν στους συνολικούς αριθμούς οφείλονται στην στρογγυλοποίηση.
- 7: ³ Στις 2/1/06 η λειτουργία και δημοσίευση του παλιού Γενικού Δείκτη αναστάληκε και ο Δείκτης της Κύριας και Παράλληλης Αγοράς που είχε εισαχθεί με τους νέους Δείκτες του ΧΑΚ στις 3/9/2004 μετονομάστηκε σε Γενικό Δείκτη.

ΣΥΓΚΡΙΤΙΚΑ ΣΤΟΙΧΕΙΑ ΚΑΙ ΔΕΙΚΤΕΣ 2008 - 2011

Πίνακας 2

Δείκτες	Μονάδα Μέτρησης	Ιανουάριος - Δεκέμβριος					περίοδος	Ιανουάριος - τελευταίος μήνας (βλ. Πίνακα 1) *				
		2008	2009	2010	% μεταβολή ***			2009	2010	2011	% μεταβολή ***	
					2009/2008	2010/2009					2010/2009	2011/2010
(α)	(β)	(γ)			(δ)		(ε)	(ζ)				
Μεταποίηση												
Δείκτης όγκου παραγωγής (σύνολο)	2005=100	108,7	96,2	93,0	-11,5	-3,3	Ιαν. - Αυγ.	94,3	90,9	84,8	-3,6	-6,7
Δείκτης τιμών βιομηχανικής παραγωγής	2005=100	116,0	117,3	118,1	1,1	0,7	Ιαν. - Σεπτ.	117,4	117,6	121,2	0,1	3,1
Εγχώριες εξαγωγές βιομηχανικών προϊόντων (σύνολο)	€000's	422.478	389.666	475.002	-7,8	21,9	Ιαν. - Αυγ.	247.453	305.424	341.872	23,4	11,9
Ενέργεια												
Κατανάλωση ηλεκτρικού ρεύματος (διμηνιαία στοιχεία)	000's κιλοβατώρες	4.555.829	4.650.612	4.781.972	2,1	2,8	Ιαν. - Αυγ.	3.034.062	3.121.579	3.068.385	2,9	-1,7
Πωλήσεις πετρελαιοειδών	000's μ.τόνοι	2.679	2.577	2.445	-3,8	-5,1	Ιαν. - Σεπτ.	1.958	1.851	1.864	-5,5	0,7
Κατασκευές												
Δείκτης τιμών κατασκευαστικών υλικών	2005=100	121,5	117,2	120,4	-3,5	2,7	Ιαν. - Οκτ.	117,2	120,2	125,2	2,6	4,2
Πωλήσεις σιμέντου	μ. τόνοι	1.940.286	1.439.165	1.335.058	-25,8	-7,2	Ιαν. - Οκτ.	1.209.715	1.093.771	979.084	-9,6	-10,5
Άδειες οικοδομής	000's τετρ. μ.	3.689,1	3.136,5	2.917,9	-15,0	-7,0	Ιαν. - Αυγ.	2.129,7	2.038,2	1.485,1	-4,3	-27,1
Χονδρικό και λιανικό εμπόριο												
Δείκτης αξίας κύκλου εργασιών λιανικού εμπορίου (εκτός των καυσίμων αυτοκινήτων)	2005=100	131,8	126,8	127,9	-3,8	0,9	Ιαν. - Αυγ.	123,0	122,8	125,6	-0,1	2,3
Δείκτης όγκου κύκλου εργασιών λιανικού εμπορίου (εκτός των καυσίμων αυτοκινήτων)	2005=100	123,1	117,7	118,3	-4,4	0,5	Ιαν. - Αυγ.	114,9	114,5	115,0	-0,3	0,5
Μεταφορές και Επικοινωνίες												
Δείκτης κύκλου εργασιών												
-σύνολο	2005=100	115,3	104,9	107,8	-9,0	2,8	Ιαν. - Ιούν.	92,2	93,3	80,2	1,2	-14,0
-οδικές μεταφορές	2005=100	106,2	89,0	86,2	-16,2	-3,2	Ιαν. - Ιούν.	84,3	80,9	78,5	-4,0	-3,1
-αερομεταφορές	2005=100	111,5	103,5	99,6	-7,2	-3,7	Ιαν. - Ιούν.	93,9	81,8	56,9	-12,8	-30,4
Εγγραφές μηχανοκίνητων οχημάτων												
-ιδιωτικά σαλούν	αριθμός	48.776	35.900	31.099	-26,4	-13,4	Ιαν. - Οκτ.	31.050	26.240	22.057	-15,5	-15,9
Ταξιδιωτική κίνηση												
Αφίξεις περιηγητών	000's	2.403,7	2.141,2	2.173,0	-10,9	1,5	Ιαν. - Οκτ.	1.985,3	2.019,2	2.234,0	1,7	10,6
-από Ηνωμένο Βασίλειο	000's	1.242,7	1.069,2	996,0	-14,0	-6,8	Ιαν. - Οκτ.	1.006,4	946,1	964,9	-6,0	2,0
Εξωτερικό εμπόριο												
Συνολικές εισαγωγές	€εκ.	7.366,7	5.691,8	6.517,4	-22,7	14,5	Ιαν. - Σεπτ.	4.232,7	4.719,3	4.725,0	11,5	0,1
Εισαγωγές για επιτόπια κατανάλωση	€εκ.	6.925,1	5.430,4	6.218,8	-21,6	14,5	Ιαν. - Αυγ.	3.564,2	3.988,8	4.000,3	11,9	0,3
Συνολικές εξαγωγές	€εκ.	1.190,4	970,4	1.136,8	-18,5	17,1	Ιαν. - Σεπτ.	725,8	818,8	1.034,2	12,8	26,3
Εγχώριες εξαγωγές	€εκ.	547,2	479,5	566,7	-12,4	18,2	Ιαν. - Αυγ.	320,2	376,2	437,0	17,5	16,2
Επανεξαγωγές	€εκ.	643,2	491,1	570,1	-23,7	16,1	Ιαν. - Αυγ.	321,5	331,1	484,7	3,0	46,4
Εργατικές στατιστικές												
Εγγεγραμμένοι άνεργοι στα Ε.Γ.Ε.	αριθμός	11.541	17.505	22.842	51,7	30,5	Ιαν. - Οκτ.	16.764	22.339	27.459	33,3	22,9
Τιμάρημος												
Γενικός δείκτης τιμών καταναλωτή	2005=100	109,8	110,2	112,9	0,3	2,4	Ιαν. - Οκτ.	109,7	112,5	116,1	2,6	3,2
Χρηματιστηριακή αγορά												
Δείκτης τιμών μετοχών Χρηματιστηρίου Αξιών Κύπρου (τέλος του μήνα) ³	3.9.04 =1000	1.101,4	1.597,2	1055,2	45,0	-33,9	Οκτώβριος	1.884,2	1.308,8	385,8	-30,5	-70,5
Νομισματικά												
(τέλος του μήνα)					€εκ ¹	€εκ ¹					€εκ ¹	€εκ ¹
Καταθέσεις ²	€εκ.	56.009,3	58.154,9	69.939,7	2.145,6	11.784,8	Σεπτ.	57.474,1	66.712,2	69.801,8	9.238,1	3.089,6
Δάνεια ²	€εκ.	54.442,6	57.874,0	61.475,1	3.431,4	3.601,1	Σεπτ.	57.681,0	59.719,6	67.662,5	2.038,6	7.942,9

Σημειώσεις:

1: *** Τα στοιχεία που παρουσιάζονται στις στήλες "δ" και "ζ" προκύπτουν από τον συσπολογισμό των στοιχείων που βρίσκονται στις στήλες "γ" και "ε" αντίστοιχα.

2: ¹ Απόλυτοι αριθμοί

3: ² Αναφέρεται στα Νομισματικά Χρηματοπιστωτικά Ιδρύματα (NXI), συμπεριλαμβανομένων όλων των πιστωτικών ιδρυμάτων και των συνεργατικών πιστωτικών ιδρυμάτων, πρώην Διεθνείς Τραπεζικές Μονάδες (ΔΤΜ) εκτός την Κεντρική Τράπεζα Κύπρου.

4: Ε.Γ.Ε.=Επαρχιακά Γραφεία Εργασίας

5: Διαφορές που ενδεχομένως προκύπτουν στους συνολικούς αριθμούς οφείλονται στην στρογγυλοποίηση.

6: ³ Στις 2/1/06 η λειτουργία και δημοσίευση του παλιού Γενικού Δείκτη αναστάληκε και ο Δείκτης της Κύριας και Παράλληλης Αγοράς που είχε εισαχθεί με τους νέους Δείκτες του ΧΑΚ στις 3/9/2004 μετονομάστηκε σε Γενικό Δείκτη.