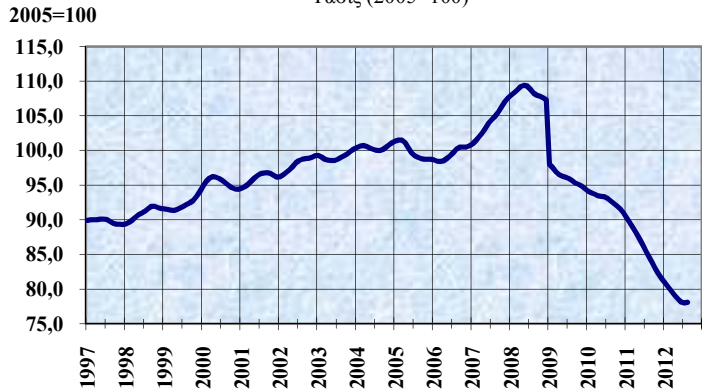


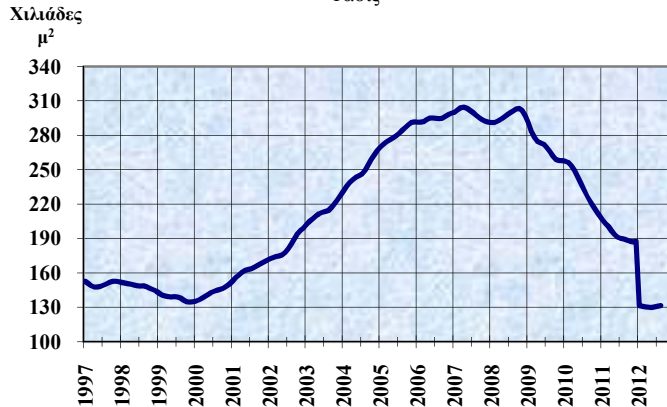
**ΜΗΝΙΑΙΟΙ ΟΙΚΟΝΟΜΙΚΟΙ ΔΕΙΚΤΕΣ**  
**ΙΑΝΟΥΑΡΙΟΣ - ΟΚΤΩΒΡΙΟΣ 2012**

26 Νοεμβρίου, 2012  
 Αρ. Δελτίου 148

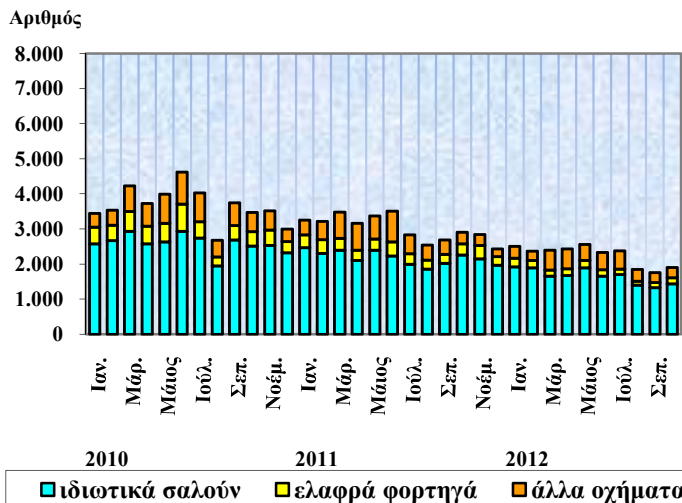
**ΔΕΙΚΤΗΣ ΟΓΚΟΥ**  
**ΜΕΤΑΠΟΙΗΤΙΚΗΣ ΠΑΡΑΓΩΓΗΣ**  
 Τάσις (2005=100)



**ΑΔΕΙΕΣ ΟΙΚΟΔΟΜΗΣ**  
 Τάσις



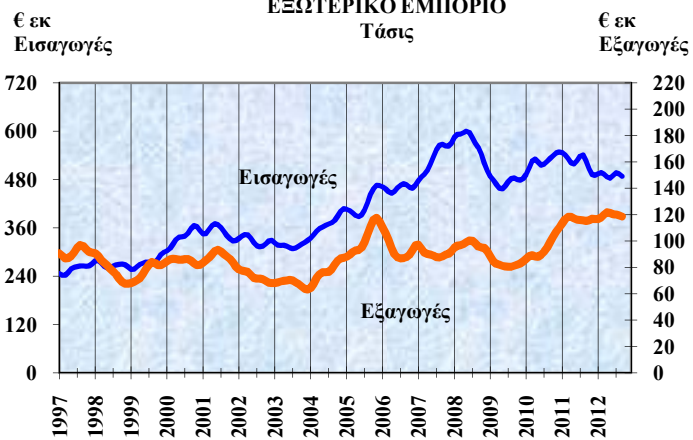
**ΕΓΓΡΑΦΕΣ ΜΗΧΑΝΟΚΙΝΗΤΩΝ ΟΧΗΜΑΤΩΝ**



**ΔΕΙΚΤΗΣ ΤΙΜΩΝ ΚΑΤΑΝΑΛΩΤΗ**



**ΕΞΩΤΕΡΙΚΟ ΕΜΠΟΡΙΟ**  
 Τάσις



**ΑΦΙΞΕΙΣ ΤΑΞΙΔΙΩΤΩΝ**  
 Τάσις



# ΜΗΝΙΑΙΑ ΣΤΟΙΧΕΙΑ ΚΑΙ ΔΕΙΚΤΕΣ 2011 - 2012

Πίνακας 1

Δείκτες (α)	Μονάδα Μέτρησης (β)	2011 (γ)												2012 (δ)										Ιανουάριος-τελευταίος μήνας*			% μεταβολή **	
		Ιαν.	Φεβ.	Μάρ.	Απρ.	Μάιος	Ιούν.	Ιούλ.	Αύγ.	Σεπ.	Οκτ.	Νοέ.	Δεκ.	Ιαν.	Φεβ.	Μάρ.	Απρ.	Μάιος	Ιούν.	Ιούλ.	Αύγ.	Σεπ.	Οκτ.	2010	2011	2012	2011/2010	2012/2011
														(ε)										(ζ)				
<b>Γεωργία</b>																												
Εξαγωγές πατατών	μ. τόνοι	6.711	5.551	11.583	21.256	33.267	9.089	4.247	2.711	2.238	1.832	2.333	9.580	3.844	4.157	9.895	13.065	15.089	8.363	5.418	3.129	46.894	94.415	62.960	101,3	-33,3		
Εξαγωγές εσπεριδοειδών	μ. τόνοι	8.504	12.770	11.315	6.671	2.909	410	227	0	12	370	3.338	3.366	6.319	11.805	9.611	8.262	4.886	674	4.006	3.499	42.323	42.806	49.062	1,1	14,6		
<b>Μεταποίηση</b>																												
Δείκτης όγκου παραγωγής (σύνολο)	2005=100	74,8	82,9	91,8	82,5	97,6	96,6	93,9	60,4	90,9	85,4	86,4	84,6	67,6	76,5	77,8	75,4	88,2	84,3	86,7	57,9	91,0	85,1	76,8	-6,5	-9,7		
-βιομηχανία διατροφής, ποτών & καπνών	2005=100	73,1	75,2	89,2	87,6	98,7	99,1	94,7	87,5	89,5	82,7	82,4	84,8	70,3	72,0	82,2	81,5	95,5	90,2	94,5	85,8	93,7	88,1	84,0	-5,9	-4,7		
-παραγωγή Προϊόντων Δύλισης Πετρελαίου, Χημικών Ουσιών και Προϊόντων και Φαρμακευτικών Προϊόντων και Σκευασμάτων	2005=100	126,2	140,5	147,1	141,0	147,3	162,3	152,6	105,1	150,3	150,1	140,2	166,7	131,1	147,0	156,7	148,7	170,1	160,6	171,2	120,9	136,0	140,3	150,8	3,2	7,5		
Δείκτης κύκλου εργασιών στην μεταποίηση	2005=100	91,4	106,1	115,6	107,5	121,3	119,9	119,8	92,2	115,4	106,7	108,5	114,9	85,4	101,8	96,1	101,0	111,1	107,7	115,1	87,6	112,0	109,2	100,7	-2,5	-7,8		
Δείκτης τιμών βιομηχανικής παραγωγής	2005=100	120,2	120,2	120,4	121,3	120,7	121,6	122,1	122,2	122,3	122,5	122,6	122,6	122,6	122,2	122,3	122,8	123,2	123,8	124,3	124,8	125,6	117,6	121,2	123,5	3,1	1,9	
Εγχώριες εξαγωγές βιομηχανικών προϊόντων (σύνολο)	€000's	34.279	41.133	51.712	39.313	41.529	48.434	43.842	39.508	43.030	40.026	43.375	45.089	37.175	44.551	48.064	44.243	53.316	48.484	51.385	37.925	305.424	339.750	365.144	11,2	7,5		
-διατάξεις φωτοευαίσθητες με ημιαγωγό (φωτοβολταϊκά)	€000's	1.092	3.778	10.127	2.262	789	4.909	5.012	5.914	4.714	5.030	4.834	0	1.491	1.942	830	201	2.379	736	1.555	357	52.402	33.881	9.492	-35,3	-72,0		
-φαρμακευτικά προϊόντα	€000's	9.085	12.144	12.973	11.466	11.235	12.754	13.333	7.453	13.227	11.701	12.625	15.749	10.200	11.618	14.161	11.453	14.451	14.303	14.412	12.376	79.214	90.443	102.973	14,2	13,9		
- χαλλούμι	€000's	4.064	3.780	5.031	4.987	5.739	5.534	5.379	4.007	3.784	3.772	4.224	4.111	3.467	3.647	6.177	6.041	7.039	6.053	4.893	5.509	33.949	38.521	42.825	13,5	11,2		
- βιομηχανικά απορρίμματα και υπολείμματα	€000's	5.939	6.330	7.591	6.431	6.357	6.588	5.356	6.448	6.035	4.711	4.172	5.753	4.955	8.353	5.831	5.114	5.861	7.800	5.378	2.646	30.473	51.040	45.938	67,5	-10,0		
<b>Ενέργεια</b>																												
Κατανάλωση ηλεκτρικού ρεύματος (διμηναία στοιχεία)	000's κιλο-βατώρας		761.021		745.360		730.091		831.912		846.581		667.993		744.886		696.209		691.917		861.716	3.121.579	3.068.385	2.994.728	-1,7	-2,4		
Πωλήσεις πετρελαιοειδών	000's μ.τόνοι	196	193	201	186	205	212	231	224	217	199	188	200	195	184	179	165	179	190	218	202	188	1.851	1.864	1.700	0,7	-8,8	
<b>Κατασκευές</b>																												
Δείκτης τιμών κατασκευαστικών υλικών	2005=100	122,5	123,3	123,9	125,4	125,8	126,1	126,1	126,1	126,1	126,4	126,4	126,0	125,9	126,2	126,0	126,1	126,2	126,2	126,0	125,7	125,0	124,6	120,2	125,2	125,8	4,2	0,5
Πωλήσεις τσιμέντου	μ. τόνοι	90.251	98.610	117.715	87.190	119.817	111.297	112.965	45.313	99.251	96.675	92.959	80.395	60.071	65.372	58.865	68.304	83.946	72.496	84.914	34.748	63.198	73.426	1.093.771	979.084	665.340	-10,5	-32,0
Άδειες οικοδομής	000's τετρ. μ.	167,3	204,7	266,7	174,7	180,8	174,0	186,8	130,1	219,5	180,8	153,8	213,9	127,1	141,4	148,7	106,3	134,1	124,8	142,7	97,7		2.038,2	1.485,1	1.022,9	-27,1	-31,1	
Δείκτης παραγωγής στις κατασκευές (τριμηναία στοιχεία)	2005=100			85,0			101,9			71,7			79,1			70,0			75,5			98,6	93,5	72,8	-5,2	-22,2		
<b>Χονδρικό και λιανικό εμπόριο: επισκευή αυτοκινήτων οχημάτων, μοτοσικλετών και ειδών προσωπικής ή οικιακής χρήσης</b>																												
Δείκτης αξίας κύκλου εργασιών																												
-λιανικού εμπόριου (εκτός των καυσιμών αυτοκινήτων)	2005=100	113,0	107,5	118,3	129,8	127,9	135,0	142,3	131,1	131,5	129,9	123,5	163,4	112,5	110,0	116,0	120,6	123,8	130,8	133,1	129,9	126,9	123,5	126,3	122,6	2,3	-2,9	
-εμπόριου και επισκευής μηχανοκινήτων οχημάτων και μοτοσικλετών	2005=100	82,9	83,7	94,2	78,0	97,1	88,9	78,2	68,1	83,9	78,5	82,2	76,1	69,9	87,3	61,5	63,9	70,7	68,0			89,7	87,5	70,2	-2,5	-19,7		
-χονδρικού εμπόριου εκτός από το εμπόριο μηχανοκινήτων οχημάτων και μοτοσικλετών	2005=100	108,6	116,8	132,9	122,1	140,1	134,8	134,0	123,2	131,0	120,7	124,6	127,6	110,8	114,9	121,1	117,3	130,0	121,9			118,9	125,9	119,3	5,9	-5,2		
Δείκτης όγκου κύκλου εργασιών																												
-λιανικού εμπόριου (εκτός των καυσιμών αυτοκινήτων)	2005=100	106,7	99,7	107,3	116,6	114,7	121,1	132,5	121,1	118,9	114,7	109,6	147,7	104,9	100,7	104,4	108,0	110,3	119,3	123,8	117,9	113,6	114,7	115,4	111,4	0,6	-3,4	
<b>Μεταφορές και Επικοινωνίες</b>																												
Δείκτης κύκλου εργασιών																												
-σύνολο	2005=100			64,8			94,1			116,8			80,6			55,1			84,1			93,3	79,4	69,6	-14,9	-12,4		
-οδικές μεταφορές	2005=100			67,6			82,0			94,7			77,7			61,4			83,1			80,9	74,8	72,2	-7,6	-3,4		
-αερομεταφορές	2005=100			47,0			66,8			91,9			66,0			35,7			54,1			81,8	56,9	44,9	-30,4	-21,2		
Εγγραφές μηχανοκινήτων οχημάτων (σύνολο)	αριθμός	3.251	3.223	3.485	3.160	3.370	3.514	2.835	2.543	2.692	2.904	2.849	2.438	2.505	2.374	2.395	2.438	2.564	2.337	2.382	1.852	1.761	1.903	37.500	30.977	22.511	-17,4	-27,3
-διωτικά σαλούν	αριθμός	2.474	2.308	2.399	2.110	2.401	2.230	1.992	1.859	2.025	2.259	2.148	1.967	1.925	1.895	1.657	1.678	1.895	1.656	1.704	1.404	1.329	1.439	26.240	22.057	16.582	-15,9	-24,8
-ελαφρά φορτηγά	αριθμός	358	395	333	283	316	402	303	255	255	321	385	248	249	211	178	186	207	187	152	105	144	171	4.831	3.221	1.790	-33,3	-44,4

**Σημειώσεις**

- 1: \* Αναφέρεται στον τελευταίο μήνα του υπο αναφορά έτους για τον οποίο υπάρχουν διαθέσιμα στοιχεία (βλ. στήλες "γ" και "δ")
- 2: \*\* Προκύπτει από τον συνυπολογισμό των στοιχείων της στήλης "ε" στην αναλυτική τους μορφή.
- 3: Διαφορές που ενδεχομένως προκύπτουν στους συνολικούς αριθμούς οφείλονται στην στρογγυλοποίηση.
- 4: .. = μη εφαρμοσμένο
- 5: Οι Πωλήσεις των πετρελαιοειδών αφορούν τις Εταιρείες Πετρελαιοειδών, την Αρχή Ηλεκτρισμού και την Τσιμεντοβιομηχανία.

# ΜΗΝΙΑΙΑ ΣΤΟΙΧΕΙΑ ΚΑΙ ΔΕΙΚΤΕΣ 2011 - 2012

Πίνακας 1 (συνέχεια)

Δείκτες	Μονάδα Μέτρησης	2011												2012										Ιανουάριος-τελευταίος μήνας <sup>1</sup>			% μεταβολή <sup>**</sup>			
		Ιαν.	Φεβ.	Μάρ.	Απρ.	Μάιος	Ιούν.	Ιούλ.	Αύγ.	Σεπ.	Οκτ.	Νοέ.	Δεκ.	Ιαν.	Φεβ.	Μάρ.	Απρ.	Μάιος	Ιούν.	Ιούλ.	Αύγ.	Σεπ.	Οκτ.	2010	2011	2012	2011/2010	2012/2011		
		(γ)												(δ)										(ε)			(ζ)			
(α)	(β)																													
<b>Ταξιδιωτική κίνηση</b>																														
Αφίξεις ταξιδιωτών (περιλ. εκδρομικών)	000's	138,8	143,6	186,5	338,2	389,8	434,4	519,5	528,5	442,6	401,2	200,4	157,8	130,7	132,0	183,8	306,9	385,9	463,8	528,4	538,7	483,2	2.977,5	3.121,9	3.153,5	4,8	1,0			
Αφίξεις περιηγητών <sup>4</sup>	000's	44,4	62,3	99,0	199,8	267,5	300,8	359,1	337,0	304,3	259,9	92,9	65,3	47,6	55,4	94,3	189,6	276,8	330,0	371,5	363,6	335,4	262,0	2.019,2	2.234,0	2.326,1	10,6	4,1		
-από Ηνωμένο Βασίλειο <sup>4</sup>	000's	15,3	22,1	34,7	81,0	119,8	130,5	156,1	157,1	135,1	113,2	34,8	21,1	16,0	20,8	34,9	70,9	113,3	127,7	141,8	146,1	134,6	107,0	946,1	964,9	913,2	2,0	-5,4		
<b>Δείκτης κύκλου εργασιών</b>																														
Δραστηριότητες υπηρεσιών παροχής καταλύματος και υπηρεσιών εστίασης (ξενοδοχεία και εστιατόρια)	2005=100			89,0			146,8			173,3			120,1			87,2			151,7				109,3	117,9	119,5	7,9	1,3			
<b>Εξωτερικό εμπόριο</b>																														
Συνολικές εισαγωγές	€κ.	466,0	511,7	585,1	523,5	546,6	553,5	510,7	560,8	513,7	503,6	531,3	504,0	418,9	461,6	515,5	510,6	483,1	486,8	554,2	462,9	432,4	4.719,3	4.771,7	4.325,9	1,1	-9,3			
Εισαγωγές για επίτμια κατανάλωση	€κ.	440,5	484,8	552,9	492,7	508,3	520,3	478,4	521,5	488,0	475,0	500,8	488,0	391,7	444,0	488,4	488,8	456,6	461,7	515,3	429,9		3.988,8	3.999,4	3.676,3	0,3	-8,1			
Συνολικές εξαγωγές	€κ.	95,5	111,1	132,5	123,9	129,5	126,7	119,1	106,1	108,9	115,1	125,9	109,7	93,2	108,6	123,2	137,8	134,9	127,7	130,5	105,3	113,6	818,8	1.053,3	1.074,7	28,6	2,0			
Εγχώριες εξαγωγές	€κ.	46,1	54,0	68,7	56,7	60,2	54,5	49,1	43,8	46,9	43,5	48,4	55,2	45,6	56,8	62,1	58,0	65,1	56,1	59,4	43,4		376,2	433,2	446,5	15,1	3,1			
Επανεξαγωγές	€κ.	49,4	57,0	63,9	67,2	69,3	72,1	70,0	62,3	62,0	71,6	77,5	54,5	47,5	51,8	61,1	79,8	69,8	71,6	71,1	61,9		331,1	511,2	514,6	54,4	0,7			
<b>Εργατικές στατιστικές</b>																														
Εγγεγραμμένοι άνεργοι στα Ε.Γ.Ε.	αριθμός	28.914	29.806	28.401	26.911	26.050	27.102	27.314	26.657	26.483	26.947	31.826	32.895	37.102	37.874	37.443	35.398	34.162	34.215	36.452	33.934	33.866	34.752	22.339	27.459	35.520	22,9	29,4		
Κενές θέσεις στα Ε.Γ.Ε. (τέλος του μήνα)	αριθμός	5.130	4.895	5.278	5.193	5.445	5.720	5.861	5.484	4.912	4.583	4.351	3.937	4.092	4.329	4.057	4.316	4.656	4.025	4.086	3.641	3.368	2.974	5.500	4.583	2.974	-16,7	-35,1		
<b>Τιμήριθμος</b>																														
Γενικός δείκτης τιμών καταναλωτή	2005=100	113,5	114,0	115,1	116,5	117,0	117,6	115,9	116,0	116,9	118,6	118,9	119,0	117,1	117,5	119,0	120,1	120,5	119,7	118,4	119,1	119,8	120,6	113	116	119	3,2	2,6		
Εγχώρια προϊόντα	2005=100	128,6	129,5	130,7	131,6	133,1	134,8	134,4	134,3	136,2	137,9	139,8	139,9	141,2	141,6	142,6	142,7	143,9	141,2	142,9	144,8	145,3	145,0	120,8	133,1	143,1	10,2	7,5		
-γεωργικά εγχώρια προϊόντα	2005=100	124,7	128,4	129,1	128,7	129,5	133,5	128,8	125,9	127,9	128,4	133,9	132,6	134,2	133,9	131,5	126,8	125,3	114,6	120,1	131,4	132,5	128,8	132,8	128,5	127,9	-3,3	-0,4		
-βιομηχανικά εγχώρια προϊόντα	2005=100	123,9	124,5	125,0	124,3	125,1	125,9	126,0	126,0	127,3	127,3	127,5	127,5	127,1	127,3	127,7	128,0	128,6	128,4	128,6	128,7	129,2	112,0	125,5	128,2	12,1	2,1			
Εισαγόμενα προϊόντα (περιλ. πετρελ.)	2005=100	100,8	101,1	103,4	106,3	106,9	107,1	102,4	102,3	104,2	107,3	107,7	107,6	101,9	102,8	105,9	108,4	108,5	107,5	103,0	103,6	105,9	108,2	99,9	104,2	105,6	4,3	1,3		
-πετρελαιοειδή	2005=100	138,2	139,6	144,1	147,1	147,3	145,5	145,2	147,0	146,3	145,6	146,3	145,9	147,7	152,9	159,9	163,7	159,0	153,8	150,3	157,0	163,0	160,6	119,7	144,6	156,8	20,8	8,4		
Υπηρεσίες	2005=100	117,4	117,8	117,9	118,0	118,2	118,6	118,8	119,1	118,6	119,1	118,7	118,8	118,7	118,8	119,1	119,3	119,7	120,0	120,1	120,2	119,7	119,7	116,4	118,3	119,5	1,6	1,0		
<b>Χρηματιστηριακή αγορά</b>																														
Δείκτης τιμών μετοχών Χρηματιστηρίου Αξιών Κύπρου (τέλος του μήνα) <sup>3</sup>	3.9.04 =1000	1.181,5	1.087,2	980,5	937,3	818,0	782,2	613,3	456,0	459,6	385,8	258,1	295,9	385,9	298,3	247,2	229,8	139,4	140,1	111,2	88,1	105,6	143,1	1.309	386	143	-70,5	-62,9		
<b>Ισοζύγιο πληρωμών</b>																														
Ισοζύγιο τρεχουσών συναλλαγών (τριμηνιαία στοιχεία)	€κ.			-724,8			-61,4			-89,7			27,0			-638,5			-170,4				-705	-786	-809	€κ <sup>1</sup> -80,9	€κ <sup>1</sup> -22,7			
<b>Νομισματικά</b>																														
(τέλος του μήνα)																														
<b>Καταθέσεις</b> <sup>2</sup>	€κ.	69.653,4	69.091,4	68.693,4	70.785,2	72.843,3	71.075,1	71.404,5	69.828,0	69.801,8	69.670,1	69.058,1	69.297,6	69.641,9	69.599,4	70.713,5	71.601,8	72.461,8	70.772,7	70.566,5	70.665,9	70.694,0	66.712,2	69.801,8	70.694,0	3.089,6	892,1			
Μόνιμοι κάτοικοι Κύπρου	€κ.	44.915,0	44.285,5	43.719,4	44.446,1	45.877,7	44.254,5	44.539,6	43.724,8	43.728,4	43.968,1	43.130,0	43.747,9	43.674,9	43.386,6	43.457,7	43.582,0	44.259,9	43.560,8	43.463,9	43.405,3	43.288,4	43.788,2	43.728,4	43.288,4	-59,8	-440,0			
Άλλοι μόνιμοι κάτοικοι ζώνης του ευρώ	€κ.	4.150,2	4.209,5	4.485,8	4.732,9	5.104,2	5.429,9	5.463,5	5.247,2	5.295,0	5.281,5	5.418,9	5.355,4	5.518,6	5.773,5	5.858,1	6.139,7	6.425,6	6.605,9	6.451,8	6.274,0	6.173,4	3.680,9	5.295,0	6.173,4	1.614,1	878,4			
Μόνιμοι κάτοικοι της αλλοδαπής	€κ.	20.588,2	20.596,4	20.488,3	21.606,2	21.861,5	21.390,6	21.401,4	20.856,0	20.778,4	20.420,5	20.509,2	20.194,2	20.448,4	20.439,3	21.397,7	21.880,1	21.776,2	20.605,9	20.650,8	20.986,5	21.232,2	19.243,1	20.778,4	21.232,2	1.535,3	453,7			
<b>Δάνεια</b> <sup>2</sup>	€κ.	61.256,0	62.238,8	63.104,9	63.265,7	63.833,6	65.138,1	65.985,1	66.260,0	67.662,3	67.847,4	68.623,6	68.520,4	68.338,3	68.576,0	67.930,1	68.518,3	70.306,4	71.690,7	72.831,7	72.788,0	72.650,9	59.719,6	67.662,3	72.650,9	7.942,7	4.988,6			
Μόνιμοι κάτοικοι Κύπρου	€κ.	49.355,1	49.427,0	50.053,8	49.932,6	50.338,9	51.175,2	51.621,6	51.923,7	52.052,4	51.877,1	51.981,9	52.869,6	52.832,8	52.867,0	52.085,6	52.065,8	52.218,3	52.961,5	53.580,0	53.153,2	53.023,0	48.303,4	52.052,4	53.023,0	3.749,0	970,6			
Άλλοι μόνιμοι κάτοικοι ζώνης του ευρώ	€κ.	2.888,9	2.876,0	2.920,6	3.408,8	3.415,6	3.518,5	3.427,9	3.413,2	3.148,9	3.181,4	3.164,3	3.232,4	2.892,9	3.117,2	3.173,6	3.405,7	4.261,5	4.909,3	4.923,8	4.892,9	4.856,0	2.812,1	3.148,9	4.856,0	336,8	1.707,1			
Μόνιμοι κάτοικοι της αλλοδαπής	€κ.	9.012,0	9.935,7	10.130,6	9.924,3	10.079,0	10.444,4	10.935,5	10.923,2	12.461,0	12.788,9	13.477,4	12.418,4	12.612,5	12.591,8	12.670,9	13.046,8	13.826,6	13.819,9	14.327,9	14.742,0	14.771,8	8.604,2	12.461,0	14.771,8	3.856,8	2.310,9			

**Σημειώσεις**

- 1: \* Αναφέρεται στον τελευταίο μήνα του υπο αναφορά έτους για τον οποίο υπάρχουν διαθέσιμα στοιχεία (βλ. στήλες "γ" και "δ")
- 2: \*\* Προκύπτει από τον συντονισμό των στοιχείων της στήλης "ε" στην αναλυτική τους μορφή.
- 3: <sup>1</sup> Απόλυτοι αριθμοί
- 4: <sup>2</sup> Αναφέρεται στα Νομισματικά Χρηματοπιστωτικά Ιδρύματα (ΝΧΙ), συμπεριλαμβανομένων όλων των πιστωτικών ιδρυμάτων και των συνεργατικών πιστωτικών ιδρυμάτων, πρώην Διεθνείς Τραπεζικές Μονάδες (ΔΤΜ) εκτός την Κεντρική Τράπεζα Κύπρου.
- 5: Ε.Γ.Ε.=Επαρχιακά Γραφεία Εργασίας
- 6: Διαφορές που ενδεχομένως προκύπτουν στους συνολικούς αριθμούς οφείλονται στην στραγγιλοποίηση.
- 7: <sup>3</sup> Στις 2/1/06 η λειτουργία και δημοσίευση του παλιού Γενικού Δείκτη αναστάληκε και ο Δείκτης της Κύριας και Παράλληλης Αγοράς που είχε εισαχθεί με τους νέους Δείκτες του ΧΑΚ στις 3/9/2004 μετονομάστηκε σε Γενικό Δείκτη.
- 8: <sup>4</sup> Τα στοιχεία για τον μήνα Μάρτιο 2012 βασίζονται σε εκτιμήσεις.
- .. Μη διαθέσιμα στοιχεία

## ΣΥΓΚΡΙΤΙΚΑ ΣΤΟΙΧΕΙΑ ΚΑΙ ΔΕΙΚΤΕΣ 2009 - 2012

Πίνακας 2

Δείκτες	Μονάδα Μέτρησης	Ιανουάριος - Δεκέμβριος					Ιανουάριος - Τελευταίος Μήνας (βλ. Πίνακα 1) *					
		2009	2010	2011	% Μεταβολή ***		Περίοδος	2010	2011	2012	% Μεταβολή ***	
					2010/2009	2011/2010					2011/2010	2012/2011
(α)	(β)	(γ)			(δ)		Περίοδος	(ε)			(ζ)	
<b>Μεταποίηση</b>												
Δείκτης όγκου παραγωγής (σύνολο)	2005=100	96,2	93,2	85,7	-3,1	-8,1	Ιαν. - Αύγ.	91,0	85,1	76,8	-6,5	-9,7
Δείκτης τιμών βιομηχανικής παραγωγής	2005=100	117,3	118,1	121,6	0,7	2,9	Ιαν. - Σεπτ.	117,6	121,2	123,5	3,1	1,9
Εγχώριες εξαγωγές βιομηχανικών προϊόντων (σύνολο)	€000's	389.666	475.002	511.269	21,9	7,6	Ιαν. - Αύγ.	305.424	339.750	365.144	11,2	7,5
<b>Ενέργεια</b>												
Κατανάλωση ηλεκτρικού ρεύματος (διμηνιαία στοιχεία)	000's κιλοβατώρες	4.650.612	4.781.972	4.582.959	2,8	-4,2	Ιαν. - Αύγ.	3.121.579	3.068.385	2.994.728	-1,7	-2,4
Πωλήσεις πετρελαιοειδών <sup>4</sup>	000's μ.τόνοι	2.577	2.445	2.451	-5,1	0,2	Ιαν. - Σεπτ.	1.851	1.864	1.700	0,7	-8,8
<b>Κατασκευές</b>												
Δείκτης τιμών κατασκευαστικών υλικών	2005=100	117,2	120,4	125,3	2,7	4,1	Ιαν. - Οκτ.	120,2	125,2	125,8	4,2	0,5
Πωλήσεις τσιμέντου	μ. τόνοι	1.439.165	1.335.058	1.152.438	-7,2	-13,7	Ιαν. - Οκτ.	1.093.771	979.084	665.340	-10,5	-32,0
Άδειες οικοδομής	000's τετρ. μ.	3.136,5	2.917,9	2.253,0	-7,0	-22,8	Ιαν. - Αύγ.	2.038,2	1.485,1	1.022,9	-27,1	-31,1
<b>Χονδρικό και λιανικό εμπόριο</b>												
Δείκτης αξίας κύκλου εργασιών λιανικού εμπορίου (εκτός των καυσίμων αυτοκινήτων)	2005=100	126,8	127,9	129,4	0,9	1,2	Ιαν. - Σεπτ.	123,5	126,3	122,6	2,3	-2,9
Δείκτης όγκου κύκλου εργασιών λιανικού εμπορίου (εκτός των καυσίμων αυτοκινήτων)	2005=100	117,7	118,3	117,5	0,5	-0,6	Ιαν. - Σεπτ.	114,7	115,4	111,4	0,6	-3,4
<b>Μεταφορές και Επικοινωνίες</b>												
Δείκτης κύκλου εργασιών -σύνολο	2005=100	104,9	102,4	89,1	-2,3	-13,0	Ιαν. - Ιούν.	93,3	79,4	69,6	-14,9	-12,4
-οδικές μεταφορές	2005=100	89,0	86,2	80,5	-3,2	-6,6	Ιαν. - Ιούν.	80,9	74,8	72,2	-7,6	-3,4
-αερομεταφορές	2005=100	103,5	84,5	67,9	-18,3	-19,6	Ιαν. - Ιούν.	81,8	56,9	44,9	-30,4	-21,2
Εγγραφές μηχανοκίνητων οχημάτων -ιδιωτικά σαλούν	αριθμός	35.900	31.099	26.172	-13,4	-15,8	Ιαν. - Οκτ.	26.240	22.057	16.582	-15,9	-24,8
<b>Ταξιδιωτική κίνηση</b>												
Αφίξεις περιηγητών <sup>5</sup>	000's	2.141,2	2.173,0	2.392,2	1,5	56,0	Ιαν. - Οκτ.	2.019,2	2.234,0	2.326,1	10,6	4,1
-από Ηνωμένο Βασίλειο <sup>5</sup>	000's	1.069,2	996,0	1.020,7	-6,8	2,5	Ιαν. - Οκτ.	946,1	964,9	913,2	2,0	-5,4
<b>Εξωτερικό εμπόριο</b>												
Συνολικές εισαγωγές	€εκ.	5.691,8	6.517,4	6.310,5	14,5	-3,2	Ιαν. - Σεπτ.	4.719,3	4.771,7	4.325,9	1,1	-9,3
Εισαγωγές για επιτόπια κατανάλωση	€εκ.	5.430,4	6.218,8	5.951,2	14,5	-4,3	Ιαν. - Αύγ.	3.988,8	3.999,4	3.676,3	0,3	-8,1
Συνολικές εξαγωγές	€εκ.	970,4	1.136,8	1.404,0	17,1	23,5	Ιαν. - Σεπτ.	818,8	1.053,3	1.074,7	28,6	2,0
Εγχώριες εξαγωγές	€εκ.	479,5	566,7	627,2	18,2	10,7	Ιαν. - Αύγ.	376,2	433,2	446,5	15,1	3,1
Επανεξαγωγές	€εκ.	491,1	570,1	776,7	16,1	36,2	Ιαν. - Αύγ.	331,1	511,2	514,6	54,4	0,7
<b>Εργατικές στατιστικές</b>												
Εγγεγραμμένοι άνεργοι στα Ε.Γ.Ε.	αριθμός	17.505	22.842	28.276	30,5	23,8	Ιαν. - Οκτ.	22.339	27.459	35.520	22,9	29,4
<b>Τιμάρθμος</b>												
Γενικός δείκτης τιμών καταναλωτή	2005=100	110,2	112,9	116,6	2,4	3,3	Ιαν. - Οκτ.	112,5	116,1	119,2	3,2	2,6
<b>Χρηματιστηριακή αγορά</b>												
Δείκτης τιμών μετοχών Χρηματιστηρίου Αξιών Κύπρου (τέλος του μήνα) <sup>3</sup>	3.9.04 =1000	1.597,2	1.055,2	295,9	-33,9	-72,0	Οκτ.	1.308,8	385,8	143,1	-70,5	-62,9
<b>Νομισματικά</b>												
(τέλος του μήνα)					€εκ <sup>1</sup>	€εκ <sup>1</sup>					€εκ <sup>1</sup>	€εκ <sup>1</sup>
Καταθέσεις <sup>2</sup>	€εκ.	58.154,9	69.939,7	69.297,6	11.784,8	-642,1	Σεπτ.	66.712,2	69.801,8	70.694,0	3.089,6	892,1
Δάνεια <sup>2</sup>	€εκ.	57.874,0	61.475,1	68.520,4	3.601,1	7.045,3	Σεπτ.	59.719,6	67.662,3	72.650,9	7.942,7	4.988,6

**Σημειώσεις:**

1: \*\*\* Τα στοιχεία που παρουσιάζονται στις στήλες "δ" και "ζ" προκύπτουν από τον συνηθισμένο τρόπο υπολογισμού των στοιχείων που βρίσκονται στις στήλες "γ" και "ε" αντίστοιχα.

2: <sup>1</sup> Απόλυτοι αριθμοί

3: <sup>2</sup> Αναφέρεται στα Νομισματικά Χρηματοπιστωτικά Ιδρύματα (NXI), συμπεριλαμβανομένων όλων των πιστωτικών ιδρυμάτων και των συνεργατικών πιστωτικών ιδρυμάτων, πρώην Διεθνείς Τραπεζικές Μονάδες (ΔΤΜ) εκτός την Κεντρική Τράπεζα Κύπρου.

4: Ε.Γ.Ε.=Επαρχιακά Γραφεία Εργασίας

5: Διαφορές που ενδεχομένως προκύπτουν στους συνολικούς αριθμούς οφείλονται στην στρογγυλοποίηση.

6: <sup>3</sup> Στις 2/1/06 η λειτουργία και δημοσίευση του παλιού Γενικού Δείκτη αναστάληκε και ο Δείκτης της Κύριας και Παράλληλης Αγοράς που είχε εισαχθεί με τους νέους Δείκτες του ΧΑΚ στις 3/9/2004 μετονομάστηκε σε Γενικό Δείκτη.

7: <sup>4</sup> Οι Πωλήσεις των πετρελαιοειδών αφορούν τις Εταιρείες Πετρελαιοειδών, την Αρχή Ηλεκτρισμού και την Τσιμεντοβιομηχανία.