

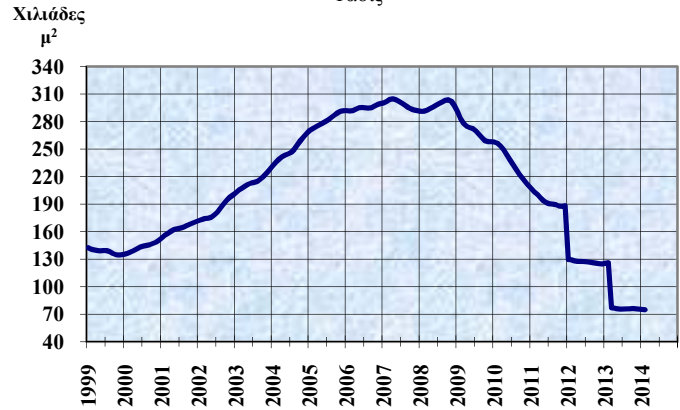
ΜΗΝΙΑΙΟΙ ΟΙΚΟΝΟΜΙΚΟΙ ΔΕΙΚΤΕΣ
ΙΑΝΟΥΑΡΙΟΣ - ΑΠΡΙΛΙΟΣ 2014

28 Μαΐου, 2014
 Αρ. Δελτίου 157

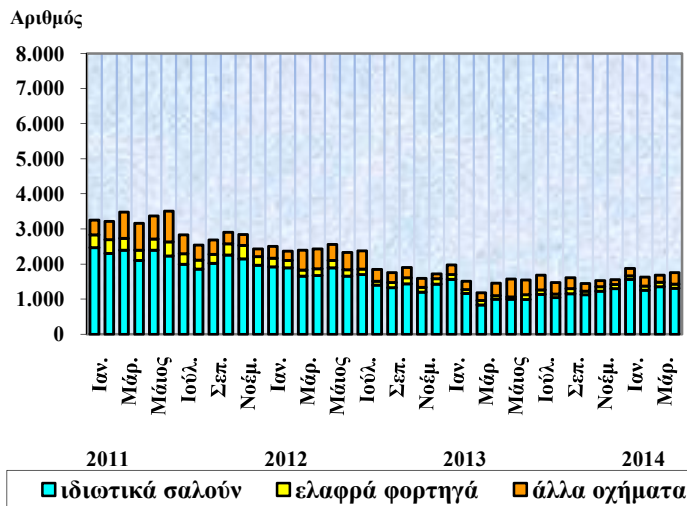
ΔΕΙΚΤΗΣ ΟΓΚΟΥ
ΜΕΤΑΠΟΙΗΤΙΚΗΣ ΠΑΡΑΓΩΓΗΣ
 Τάσις (2010=100)



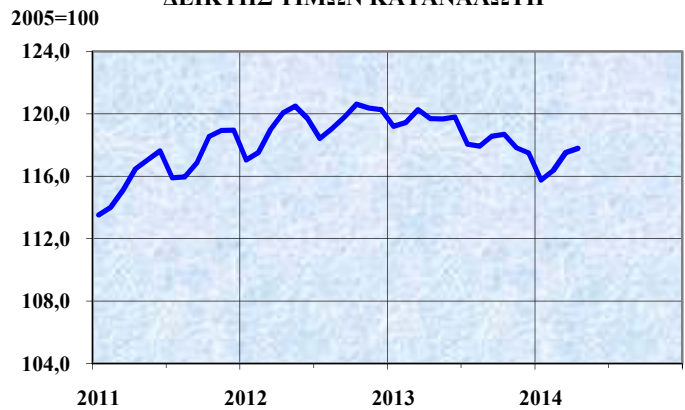
ΑΔΕΙΕΣ ΟΙΚΟΔΟΜΗΣ
 Τάσις



ΕΓΓΡΑΦΕΣ ΜΗΧΑΝΟΚΙΝΗΤΩΝ ΟΧΗΜΑΤΩΝ



ΔΕΙΚΤΗΣ ΤΙΜΩΝ ΚΑΤΑΝΑΛΩΤΗ



ΕΞΩΤΕΡΙΚΟ ΕΜΠΟΡΙΟ
 Τάσις



ΑΦΙΞΕΙΣ ΤΑΞΙΔΙΩΤΩΝ
 Τάσις



ΜΗΝΙΑΙΑ ΣΤΟΙΧΕΙΑ ΚΑΙ ΔΕΙΚΤΕΣ 2012 - 2014

Πίνακας 1

Δείκτες	Μονάδα Μέτρησης	2012					2013					2014				Ιανουάριος-τελευταίος μήνας*			% μεταβολή **										
		Αύγ.	Σεπ.	Οκτ.	Νοέ.	Δεκ.	Ιαν.	Φεβ.	Μάρ.	Απρ.	Μάιος	Ιούν.	Ιούλ.	Αύγ.	Σεπ.	Οκτ.	Νοέ.	Δεκ.	Ιαν.	Φεβ.	Μάρ.	Απρ.	2012	2013	2014	2013/2012	2014/2013		
(α)	(β)	(γ)					(δ)					(ε)				(ζ)			(η)										
Γεωργία																													
Εξαγωγές πατατών	μ. τόνοι	2.431	1.155	1.251	1.529	2.200	3.263	5.933	10.617	15.106	24.144	15.069	4.910	2.590	1.386	1.985	3.883	6.424	6.265,9	5.160,9				7.985	9.196	11.427	15,2	24,3	
Εξαγωγές εσπεριδοειδών	μ. τόνοι	0,939	0	895	2.812	3.517	5.938	14.228	14.287	6.697	2.067	8	27	124	68	999	2.249	3.612	4.445,5	7.929,6				18.124	20.166	12.375	11,3	-38,6	
Μεταποίηση																													
Δείκτης όγκου παραγωγής (σύνολο)	2010=100	59,7	83,9	84,9	83,0	76,5	66,1	67,1	67,6	76,4	76,9	75,2	84,3	56,3	73,9	74,9	69,5	70,5	61,8	66,2				76,7	66,6	64,0	-13,2	-3,9	
-βιομηχανία διατροφής, ποτών & καπνών	2010=100	94,6	87,3	87,7	79,2	80,7	72,8	70,9	77	83,2	91,3	87,9	102,2	87,8	86,8	82,8	71,7	76,3	68	66,7				76,7	71,9	67,4	-6,3	-6,3	
-παραγωγή Προϊόντων Διύλισης Πετρελαίου, Χημικών Ουσιών και Προϊόντων και Φαρμακευτικών Προϊόντων και Σκευασμάτων	2010=100	83,4	99,0	131,3	117,8	96,3	115,1	110,8	114,1	132,2	102,1	109,7	116,0	70,5	110,8	118,4	107,0	101,0	103,9	129,2				93,0	113,0	116,6	21,5	3,2	
Δείκτης κύκλου εργασιών στην μεταποίηση	2010=100	73,9	87,4	88,3	87,4	82,6	73,7	72,7	68,9	81,7	80,1	75,2	86,8	64,4	72,9	76,6	71,4	77,7	64,0	66,7				81,1	73,2	65,4	-9,7	-10,7	
Δείκτης τιμών βιομηχανικής παραγωγής	2010=100	104,7	105,3	105,6	105,4	104,7	104,3	104,6	105,2	105,0	104,9	104,8	104,8	104,8	104,5	104,4	104,3	104,0	104,2	104,4	104,3				102,8	104,7	104,3	1,8	-0,4
Εγχώριες εξαγωγές βιομηχανικών προϊόντων (σύνολο)	€000's	38.520	44.939	46.960	49.548	40.840	45.032	48.156	46.717	54.551	50.478	49.812	50.341	38.872	45.141,2	53.888,0	46.442,6	52.791,5	50.602,4	48.610,5				80.875	93.188	99.213	15,2	6,5	
-φαρμακευτικά προϊόντα	€000's	11.856	11.938	16.313	16.483	15.916	15.655	17.122	18.096	18.722	16.399	16.040	16.149	13.134	15.493,2	17.041,4	17.687,4	19.347,2	15.056,3	19.748,3				21.727	32.777	34.805	50,9	6,2	
- χαλλούμι	€000's	5.630	4.505	3.918	4.371	4.640	6.040	5.884	6.831	8.377	8.055	6.832	7.068	6.374	5.319,5	5.230,7	5.110,6	5.272,2	6.700,5	6.700,8				7.131	11.924	13.401	67,2	12,4	
- βιομηχανικά απορρίμματα και υπολείμματα	€000's	2.886	6.236	5.752	5.684	4.436	6.200	4.262	3.363	5.458	3.896	3.413	4.614	1.873	3.989	4.694	4.013	3.474	5.611	3.654				16.207	10.462	9.266	-35,5	-11,4	
Ενέργεια																													
Κατανάλωση ηλεκτρικού ρεύματος (δημηνιαία στοιχεία)	000's κιλοβατώρες	861.716		826.478		534.394		622.486		577.617		632.537		777.288		735.643		547.829		618.044				744.886	622.486	618.044	-16,4	-0,7	
Πωλήσεις πετρελαιοειδών	000's μ.τόνοι	202	188	188	143	150	141	119	120	121	141	148	178	171	164	172	150	172,8	158,8	116,4	139,9	141,8		724	501	557	-30,8	11,1	
Κατασκευές																													
Δείκτης τιμών κατασκευαστικών υλικών	2010=100	104,7	104,3	104,1	103,8	103,4	103,1	103,1	102,9	103,7	103,7	104,2	104,1	104,2	104,4	104,9	104,9	105,3	105,5	105,5	105,2	105,4		104,6	103,2	105,4	-1,4	2,2	
Πωλήσεις τσιμέντου	μ. τόνοι	34.748	63.198	73.426	69.252	46.257	48.860	42.615	47.907	51.629	42.220	47.624	54.311	21.299	45.077	49.957	44.597	38.864	31.957	40.210	38.299	37.674		252.612	191.011	148.140	-24,4	-22,4	
Άδειες οικοδομής	000's τετρ. μ.	97,7	116,3	126,5	143,8	90,4	110,0	164,9	87,3	85,8	74,2	63,7	81,7	53,8	63,0	113,1	80,2	67,2	65,6	77,6				268,5	274,9	143,2	2,4	-47,9	
Δείκτης παραγωγής στις κατασκευές (τριμηνιαία στοιχεία)	2010=100		68,0			75,8			48,1			50,5			46,9			54,9						72,7	50,1		-31,1		
Χονδρικό και λιανικό εμπόριο; επισκευή αυτοκινήτων οχημάτων, μοτοσικλετών και ειδών προσωπικής ή οικιακής χρήσης																													
Δείκτης αξίας κύκλου εργασιών -λιανικού εμπορίου (εκτός των καυσιμων αυτοκινήτων)	2005=100	131,4	126,6	123,5	119,1	154,0	109,2	99,6	101,9	108,2	121,7	118,9	129,0	126,4	119,2	122,2	113,8	146,5						125,1	118,1		-5,7		
-εμπορίου και επισκευής μηχανοκινήτων οχημάτων και μοτοσικλετών	2005=100	53,1	61,6	68,0	64,9	54,0	65,3	53,1	44,9	49,0	51,9	51,5	62,5	38,2	53,9	55,0	58,6	53,2						66,2	53,1		-19,8		
-χονδρικού εμπορίου εκτός από το εμπόριο μηχανοκινήτων οχημάτων και μοτοσικλετών	2005=100	113,2	117,5	120,7	115,3	112,4	102,6	98,8	97,6	105,0	110,0	105,8	118,1	102,8	110,0	111,6	98,5	111,8						118,5	106,1		-10,5		
Δείκτης όγκου κύκλου εργασιών -λιανικού εμπορίου (εκτός των καυσιμων αυτοκινήτων)	2005=100	119,5	113,4	109,7	107,0	139,9	100,1	90,1	89,1	96,0	107,5	104,8	118,2	114,1	106,5	108,0	103,0	136,1						113,4	106,1		-6,4		
Μεταφορές και Επικοινωνίες																													
Δείκτης κύκλου εργασιών -σύνολο	2010=100		100,8			86,6			75,9			88,1			96,9			82,6						88,6	85,9		-3,0		
-οδικές μεταφορές	2010=100		115,6			100,2			71,0			96,4			118,0			90,1						98,6	93,9		-4,8		
-αερομεταφορές	2010=100		77,1			55,4			36,4			49,7			65,1			37,7						55,7	47,2		-15,1		
Εγγραφές μηχανοκινήτων οχημάτων (σύνολο)	αριθμός	1.852	1.761	1.903	1.593	1.725	1.980	1.512	1.182	1.461	1.574	1.549	1.689	1.474	1.614	1.451	1.527	1.554	1.877	1.634	1.690	1.763		9.712	6.135	6.964	-36,8	13,5	
-διωτικά σαλόνι	αριθμός	1.404	1.329	1.439	1.206	1.431	1.565	1.165	1.005	1.004	993	1.138	1.051	1.159	1.129	1.233	1.305	1.566	1.257	1.357	1.309			7.155	3.735	5.489	-47,8	47,0	
-ελαφρά φορτηγά	αριθμός	105	144	171	137	156	143	113	123	98	59	141	125	96	142	99	126	115	100	118	125	119		824	477	462	-42,1	-3,1	

Σημειώσεις

- 1: * Αναφέρεται στον τελευταίο μήνα του υπο αναφορά έτους για τον οποίο υπάρχουν διαθέσιμα στοιχεία (βλ. στήλες "γ", "δ" και "ε")
- 2: ** Προκύπτει από τον συντολογισμό των στοιχείων της στήλης "ζ" στην αναλυτική τους μορφή.
- 3: Διαφορές που ενδεχομένως προκύπτουν στους συνολικούς αριθμούς οφείλονται στην στρογγυλοποίηση.
- 4: .. = μη εφαρμοσμένο
- 5: Οι Πωλήσεις των πετρελαιοειδών αφορούν τις Εταιρείες Πετρελαιοειδών, την Αρχή Ηλεκτρισμού και την Τσιμεντοβιομηχανία.

ΣΥΓΚΡΙΤΙΚΑ ΣΤΟΙΧΕΙΑ ΚΑΙ ΔΕΙΚΤΕΣ 2011 - 2014

Πίνακας 2

Δείκτες	Μονάδα Μέτρησης	Ιανουάριος - Δεκέμβριος				Ιανουάριος - Τελευταίος Μήνας (βλ. Πίνακα 1) *						
		2011	2012	2013	% Μεταβολή ***		Περίοδος	2012	2013	2014	% Μεταβολή ***	
					2012/2011	2013/2012					2013/2012	2014/2013
(α)	(β)	(γ)			(δ)		(ε)			(ζ)		
Μεταποίηση												
Δείκτης όγκου παραγωγής (σύνολο)	2010=100	91,2	82,2	71,6	-9,9	-13,0	Ιαν. - Φεβ.	76,7	66,6	64,0	-13,2	-3,9
Δείκτης τιμών βιομηχανικής παραγωγής	2010=100	102,5	104,0	104,6	1,5	0,6	Ιαν. - Μαρ.	102,8	104,7	104,3	1,8	-0,4
Εγχώριες εξαγωγές βιομηχανικών προϊόντων (σύνολο)	€000's	510.923	549.511	582.221	7,6	6,0	Ιαν. - Φεβ.	80.875	93.188	99.213	15,2	6,5
Ενέργεια												
Κατανάλωση ηλεκτρικού ρεύματος (δμηγιαία στοιχεία)	000's κίλο-βατώρες	4.594.881	4.355.600	3.893.400	-5,2	-10,6	Ιαν. - Φεβ.	744.886	622.486	618.044	-16,4	-0,7
Πωλήσεις πετρελαιοειδών ⁴	000's μ.τόνοι	2.451	2.180	1.799	-11,1	-17,5	Ιαν. - Απρ.	724	501	557	-30,8	11,1
Κατασκευές												
Δείκτης τιμών κατασκευαστικών υλικών	2010=100	103,6	104,5	104,0	0,8	-0,4	Ιαν. - Απρ.	104,6	103,2	105,4	-1,4	2,2
Πωλήσεις τσιμέντου	μ. τόνοι	1.152.438	780.849	534.960	-32,2	-31,5	Ιαν. - Απρ.	252.612	191.011	148.140	-24,4	-22,4
Άδειες οικοδομής	000's τετρ. μ.	2.253,0	1.499,9	1.044,8	-33,4	-30,3	Ιαν. - Φεβ.	268,5	274,9	143,2	2,4	-47,9
Χονδρικό και λιανικό εμπόριο												
Δείκτης αξίας κύκλου εργασιών λιανικού εμπορίου (εκτός των καυσίμων αυτοκινήτων)	2005=100	129,4	125,1	118,1	-3,3	-5,7	Ιαν. - Δεκ.	125,1	118,1		-5,7	
Δείκτης όγκου κύκλου εργασιών λιανικού εμπορίου (εκτός των καυσίμων αυτοκινήτων)	2005=100	117,5	113,4	106,1	-3,5	-6,4	Ιαν. - Δεκ.	113,4	106,1		-6,4	
Μεταφορές και Επικοινωνίες												
Δείκτης κύκλου εργασιών												
-σύνολο	2010=100	94,1	88,6	85,9	-5,8	-3,0	Ιαν. - Δεκ.	88,6	85,9		-3,0	
-οδικές μεταφορές	2010=100	102,4	98,6	93,9	-3,8	-4,8	Ιαν. - Δεκ.	98,6	93,9		-4,8	
-αερομεταφορές	2010=100	68,0	55,7	47,2	-18,2	-15,1	Ιαν. - Δεκ.	55,7	47,2		-15,1	
Εγγραφές μηχανοκίνητων οχημάτων												
-ιδιωτικά σαλούν	αριθμός	26.172	19.219	12.747	-26,6	-33,7	Ιαν. - Απρ.	7.155	3.735	5.489	-47,8	47,0
Ταξιδιωτική κίνηση												
Αφίξεις περιηγητών ⁵	000's	2.392,2	2.464,9	2.405,4	3,0	-2,4	Ιαν. - Απρ.	387,0	339,7	344,4	-12,2	1,4
-από Ηνωμένο Βασίλειο ⁵	000's	1.020,7	959,5	891,2	-6,0	-7,1	Ιαν. - Απρ.	142,6	131,6	133,2	-7,7	1,2
Εξωτερικό εμπόριο												
Συνολικές εισαγωγές	€εκ.	6.310,5	5.742,2	4.810,5	-9,0	-16,2	Ιαν. - Μαρ.	1.401,2	1.179,5	1.152,1	-15,8	-2,3
Εισαγωγές για επιτόπια κατανάλωση	€εκ.	5.951,2	5.448,5	4.576,7	-8,4	-16,0	Ιαν. - Μαρ.	1.331,7	1.125,2	1.091,3	-15,5	-3,0
Συνολικές εξαγωγές	€εκ.	1.404,0	1.422,4	1.611,6	1,3	13,3	Μαρ.	324,2	341,9	351,7	5,5	2,8
Εγχώριες εξαγωγές	€εκ.	627,2	648,3	715,9	3,4	10,4	Ιαν. - Φεβ.	101,2	117,9	119,7	16,5	1,5
Επανεξαγωγές	€εκ.	776,7	774,0	895,7	-0,4	15,7	Ιαν. - Φεβ.	98,3	108,1	97,3	10,0	-10,0
Εργατικές στατιστικές												
Εγγεγραμμένοι άνεργοι στα Ε.Γ.Ε.	αριθμός	28.276	36.362	46.765	28,6	28,6	Ιαν. - Απρ.	36.954	45.382	51.379	22,8	13,2
Τιμάρθμος												
Γενικός δείκτης τιμών καταναλωτή	2005=100	116,6	119,4	118,9	2,4	-0,4	Ιαν. - Απρ.	118,4	119,7	116,9	1,1	-2,3
Χρηματιστηριακή αγορά												
Δείκτης τιμών μετοχών Χρηματιστηρίου Αξιών Κύπρου (τέλος του μήνα) ³	3.9.04 =1000	295,9	114,9	103,3	-61,2	-10,1	Απρ.	229,8	97,6	112,9	-57,5	15,7
Νομισματικά												
(τέλος του μήνα)					€εκ ¹	€εκ ¹					€εκ ¹	€εκ ¹
Καταθέσεις ²	€εκ.	69.297,6	70.157,4	47.004,2	859,8	-23.153,2	Μάρτιος	70.713,5	63.716,4	46.180,9	-6.997,2	-17.535,4
Δάνεια ²	€εκ.	68.520,4	72.466,5	63.217,0	3.946,0	-9.249,4	Μάρτιος	67.930,1	70.421,8	62.035,5	2.491,7	-8.386,2

Σημειώσεις:

- 1: *** Τα στοιχεία που παρουσιάζονται στις στήλες "δ" και "ζ" προκύπτουν από τον συνυπολογισμό των στοιχείων που βρίσκονται στις στήλες "γ" και "ε" αντίστοιχα.
- 2: ¹ Απόλυτοι αριθμοί
- 3: ² Αναφέρεται στα Νομισματικά Χρηματοπιστωτικά Ιδρύματα (NXI), συμπεριλαμβανομένων όλων των πιστωτικών ιδρυμάτων και των συνεργατικών πιστωτικών ιδρυμάτων, πρώην Διεθνείς Τραπεζικές Μονάδες (ΔΤΜ) εκτός την Κεντρική Τράπεζα Κύπρου.
- 4: Ε.Γ.Ε.=Επαρχιακά Γραφεία Εργασίας
- 5: Διαφορές που ενδεχομένως προκύπτουν στους συνολικούς αριθμούς οφείλονται στην στρογγυλοποίηση.
- 6: ³ Στις 2/1/06 η λειτουργία και δημοσίευση του παλιού Γενικού Δείκτη αναστάθηκε και ο Δείκτης της Κύριας και Παράλληλης Αγοράς που είχε εισαχθεί με τους νέους Δείκτες του ΧΑΚ στις 3/9/2004 μετονομάστηκε σε Γενικό Δείκτη.
- 7: ⁴ Οι Πωλήσεις των πετρελαιοειδών αφορούν τις Εταιρείες Πετρελαιοειδών, την Αρχή Ηλεκτρισμού και την Τιμμενοβιομηχανία.