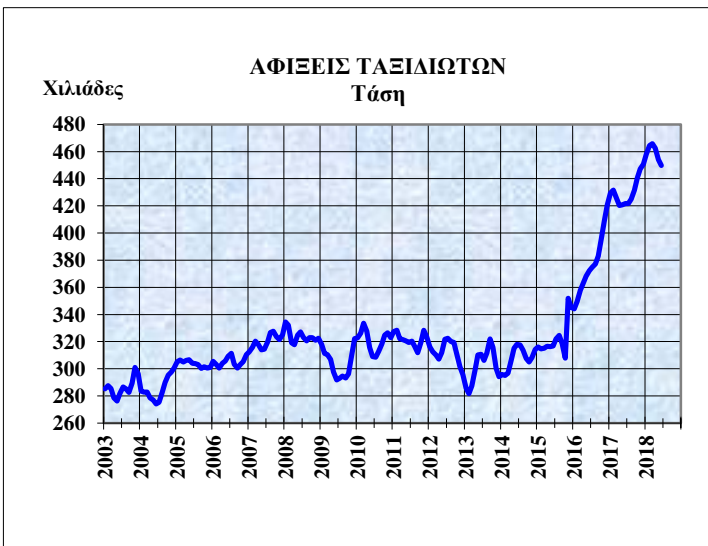
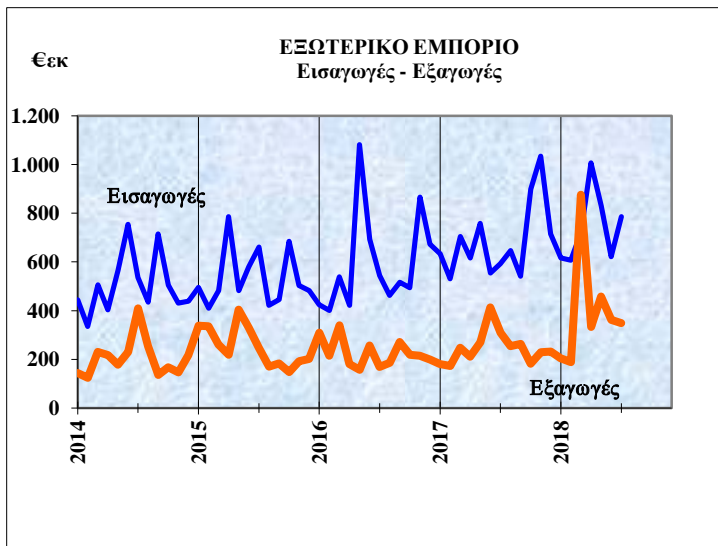
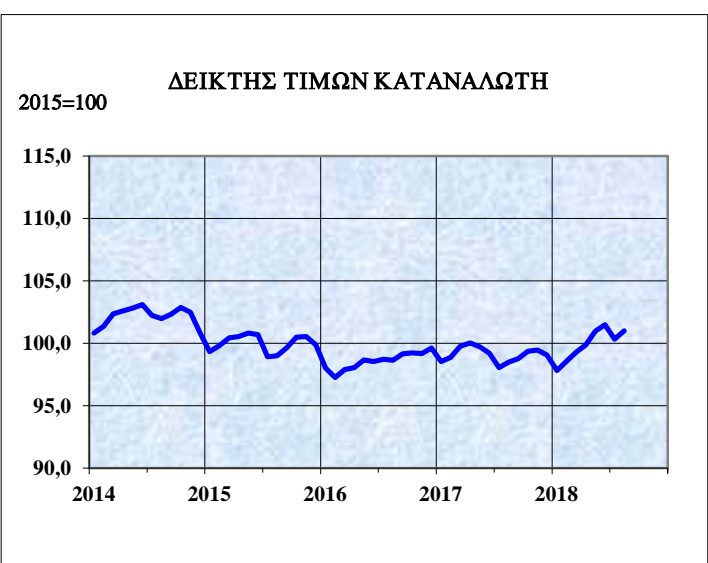
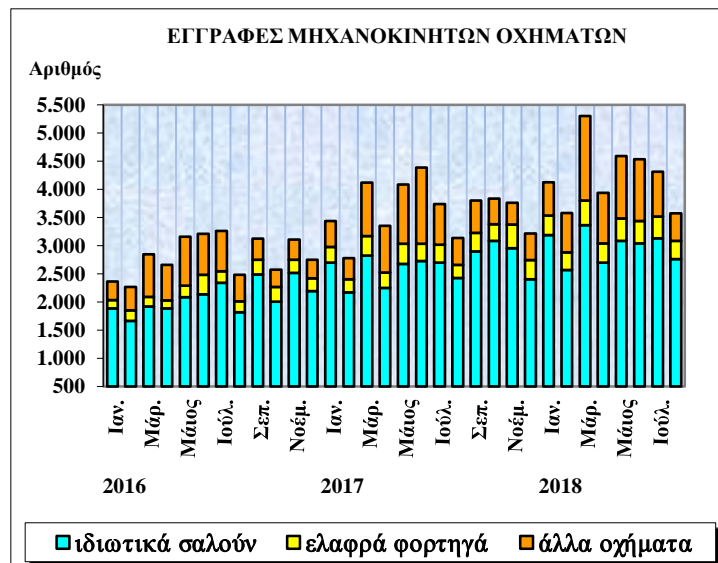
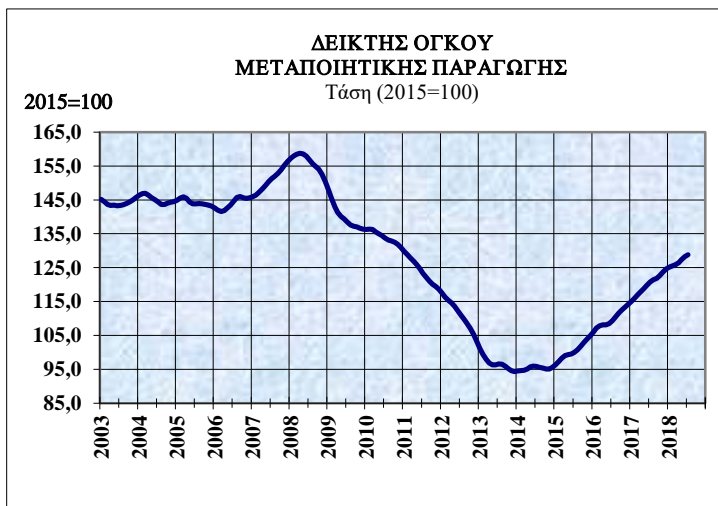


ΜΗΝΙΑΙΟΙ ΟΙΚΟΝΟΜΙΚΟΙ ΔΕΙΚΤΕΣ
ΙΑΝΟΥΑΡΙΟΣ - ΑΥΓΟΥΣΤΟΣ 2018

10 Οκτωβρίου, 2018
 Αρ. Δελτίου 183



ΜΗΝΙΑΙΑ ΣΤΟΙΧΕΙΑ ΚΑΙ ΔΕΙΚΤΕΣ 2016 - 2018

Πίνακας 1

Δείκτες (α)	Μονάδα Μέτρησης (β)	2017 (γ)												2018 (δ)						Ιαנוάριος-Τελευταίος μήνας ¹ (ε)			% μεταβολή ² (ζ)			
		Φεβ.	Μάρ.	Απρ.	Μάιος	Ιούν.	Ιουλ.	Αύγ.	Σεπ.	Οκτ.	Νοέ.	Δεκ.	Ιαν.	Φεβ.	Μάρ.	Απρ.	Μάιος	Ιούν.	Ιουλ.	Αύγ.	2016	2017	2018	2017/2016	2018/2017	
Γεωργία																										
Εξαγωγές πατατών	μ. τόνοι	7.684	6.226	16.075	25.099	17.383	5.971	3.525	4.338	1.705	2.657	7.476	6.185	8.178	12.499	16.857	16.646	6.669	6.669	6.669	73.386	75.481	67.035	2,9	-11,2	
Εξαγωγές εσπεριδοειδών	μ. τόνοι	5.934	5.664	3.552	2.130	225	0	0	20	992	1.982	1.894	2.592	4.834	4.756	3.618	2.169	45	45	45	21.890	19.880	18.012	-9,2	-9,4	
Μεταποίηση																										
Δείκτης όγκου παραγωγής (σύνολο)	2015=100	108,3	125,2	116,8	129,7	129,1	133,3	96,3	120,4	125,0	124,6	126,3	114,7	114,9	131,2	126,7	138,5	143,0	139,6	139,6	109,8	120,9	129,8	10,0	7,4	
-βιομηχανία διατροφής, ποτών & καπνών	2015=100	98,7	115,8	116,0	125,0	126,8	130,5	116,7	115,7	113,1	107,5	112,8	105,2	105,4	121,6	122,5	129,7	136,1	133,8	133,8	106,3	115,7	122,0	8,8	5,5	
-παραγωγή Προϊόντων Διάλυσης Πετρελαίου, Χημικών Ουσιών και Προϊόντων και Φαρμακευτικών Προϊόντων και Σκευασμάτων	2015=100	99,5	113,6	94,5	116,2	115,9	109,5	99,4	110,5	118,5	121,5	127,3	117,2	123,6	123,3	118,4	128,8	134,0	118,3	118,3	106,6	105,5	123,4	-1,0	17,0	
Δείκτης κύκλου εργασιών στην μεταποίηση	2015=100	101,6	124,8	114,1	131,4	127,0	133,2	103,7	113,2	119,4	123,7	125,3	113,7	109,6	130,8	124,5	137,1	141,6	141,6	141,6	105,2	116,7	126,2	10,9	8,1	
Δείκτης τιμών βιομηχανικής παραγωγής	2015=100	99,2	99,4	99,5	99,7	99,8	99,8	99,7	100,0	99,7	99,8	99,7	99,3	98,9	99,1	99,2	99,5	99,8	100,1	100,2	99,1	99,6	99,5	0,5	-0,1	
Εγχώριες εξαγωγές βιομηχανικών προϊόντων (σύνολο)	€000's	73.922	113.385	70.065	121.480	85.460	105.212	81.867	82.743	90.955	121.478	87.289	105.983	77.376	91.990	114.010	117.851	149.858	149.858	149.858	364.034	553.863	657.068	52,1	18,6	
-φαρμακευτικά προϊόντα	€000's	20.646	20.897	17.095	22.665	20.711	21.656	16.114	21.607	21.822	20.519	24.550	21.602	20.115	24.175	19.023	24.609	25.023	25.023	25.023	109.655	115.155	134.547	5,0	16,8	
- χαλλούμι	€000's	12.587	18.183	16.153	15.693	16.995	15.207	10.916	9.626	8.961	9.975	10.470	13.048	13.061	16.524	20.118	20.017	22.352	22.352	22.352	71.241	90.677	105.121	27,3	15,9	
- βιομηχανικά απορρίμματα και υπολείμματα	€000's	3.660	3.657	3.451	2.478	3.296	3.800	1.397	3.575	4.141	2.969	3.748	2.766	3.413	3.362	3.402	4.816	3.878	3.878	3.878	13.941	19.751	21.637	41,7	9,5	
Ενέργεια																										
Κατανάλωση ηλεκτρικού ρεύματος (διμηνιαία στοιχεία)	000's κλο-βατώρες	777.914	678.320	678.320	663.685	663.685	899.321	891.874	891.874	891.874	584.466	584.466	712.683	712.683	648.721	648.721	648.721	1.361.404	1.361.404	1.361.404	1.306.531	1.456.234	1.361.404	11,5	-6,5	
Πωλήσεις πετρελαιοειδών	000's μ.τόνοι	156	164	144	182	184	187	184	184	187	172	173	173	155	166	153	189	190	194	197	1.415	1.378	1.418	-2,6	2,9	
Κατασκευές																										
Δείκτης τιμών κατασκευαστικών υλικών	2015=100	99,0	99,1	98,7	98,5	98,3	98,3	98,3	98,9	98,9	99,5	99,5	99,8	99,9	100,0	99,9	100,0	100,5	101,0	101,0	98,5	98,7	100,3	0,2	1,6	
Άδειες οικοδομής	000's τετρ. μ.	94,1	115,6	87,6	109,9	101,5	176,1	85,0	105,4	165,4	225,7	187,9	126,3	106,6	146,1	101,5	142,0	131,2	131,2	131,2	455,4	597,1	753,6	31,1	26,2	
- Οικιστικά κτίρια	000's τετρ. μ.	87,8	97,9	63,6	90,7	79,8	112,8	75,7	78,7	113,6	188,1	70,2	120,5	87,3	95,9	85,9	110,1	112,8	112,8	112,8	363,0	494,7	612,4	36,3	23,8	
- Μη οικιστικά κτίρια	000's τετρ. μ.	6,2	17,6	18,6	18,9	21,6	35,6	8,6	26,4	51,2	37,6	117,5	5,5	19,2	50,0	15,1	31,4	17,8	17,8	17,8	89,2	95,8	139,0	7,4	45,0	
- Έργα πολιτικού μηχανικού	000's τετρ. μ.	0,1	0,1	5,4	0,2	0,1	27,7	0,7	0,4	0,5	0,0	0,1	0,2	0,1	0,2	0,5	0,6	0,6	0,6	0,6	3,1	6,6	2,2	111,5	-66,2	
Δείκτης παραγωγής στις κατασκευές (τριμηνιαία στοιχεία)	2010=100	59,7	59,7	59,7	64,0	64,0	53,2	53,2	53,2	53,2	72,1	72,1	62,7	62,7	62,7	62,7	62,7	62,7	62,7	62,7	41,0	59,7	62,7	45,5	5,1	

ΜΗΝΙΑΙΑ ΣΤΟΙΧΕΙΑ ΚΑΙ ΔΕΙΚΤΕΣ 2016 - 2018

Πίνακας 1

Δείκτες (α)	Μονάδα Μετρήσης (β)	2017 (γ)												2018 (δ)					% μεταβολή ² 2017/2016 2018/2017 (ζ)								
		Φεβ.	Μάρ.	Απρ.	Μάιος	Ιούν.	Ιουλ.	Αυγ.	Σεπ.	Οκτ.	Νοέ.	Δεκ.	Ιαν.	Φεβ.	Μάρ.	Απρ.	Μάιος	Ιούν.	Ιουλ.	Αύγ.	2016	2017	2018				
Χοηδρικό και λιανικό εμπόριο; επίσκεψη αυτοκινήτων οχημάτων, μοτοσικλετών και ειδών προσωπικής ή οικιακής χρήσης Δείκτης όβας κύκλου εργασιών εκτός Μηχανοκινήτων Οχημάτων -λιανικού εμπόρου (εκτός των καυσίμων αυτοκινήτων) -χοηδρικού και λιανικού εμπόρου και επίσκεψης μηχανοκινήτων οχημάτων και μοτοσικλετών -χοηδρικού εμπόρου εκτός από το εμπόριο μηχανοκινήτων οχημάτων και μοτοσικλετών	2015=100	87,7	98,6	106,8	110,8	114,5	120,0	114,5	115,2	112,6	109,9	137,8	99,2	93,4	109,4	111,2	116,6	124,7	122,4	99,3	104,5	111,0			5,2	6,2	
	2015=100	101,5	132,3	106,0	126,0	134,3	127	91	119	128	119	116	118	104	151	119	140	130		110,9	118,1	126,9			6,5	7,4	
	2015=100	94,9	115,8	105,3	120,9	117,2	116	107	113	115	113	115	103	100	119	113	129	126		98,2	108,3	115,2			10,3	6,3	
	2015=100	88,6	98,9	107,8	111,8	117,1	124,4	118,1	117,4	114,4	111,7	142,2	105,1	97,5	113,0	114,0	118,1	126,5	127,0		100,3	106,2	114,5			5,8	7,8
Μεταφορές και Αποθήκευση Δείκτης κύκλου εργασιών -σύνολο -οδικές μεταφορές -αερομεταφορές ³	αριθμός	2,779	4,121	3,352	4,083	4,388	3,739	3,137	3,800	3,836	3,758	3,213	4,123	3,579	5,300	3,936	4,588	4,533	4,314	3,574	22,250	29,033	33,947			30,5	16,9
-δωμικά σιαλούν -ελαφρά φορτηγά	αριθμός	2,170	2,825	2,250	2,673	2,727	2,698	2,428	2,898	3,085	2,951	2,400	3,185	2,568	3,363	2,699	3,084	3,040	3,132	2,760	15,728	20,469	23,831			30,1	16,4
	αριθμός	233	346	272	361	306	320	231	328	297	424	341	350	314	438	339	396	395	387	326	1,603	2,348	2,945			46,5	25,4

Σημειώσεις

¹ Αναφέρεται στον τελευταίο μήνα του υπο αναφορά έτους για τον οποίο υπάρχουν διαθέσιμα στοιχεία (βλ. στήλες "γ", "δ")

² Προκύπτει από τον συντολογοισμό των στοιχείων της στήλης "ε" στην αναλυτική τους μορφή.

³ Η ανодиτή πορεία στις αεροπορικές μεταφορές είναι αποτέλεσμα της λειτουργίας των νέων αεροπορικών Εταιρειών.

Διαφορές που ενδεχομένως προκύπτουν στους συνολικούς αριθμούς οφείλονται στην στρογγυλοποίηση.

... = μη εφαρμοσμένο

— = μη συγκρίσιμο

Οι Πωλήσεις των πετρελαιοειδών αφορούν τις Εταιρείες Πετρελαιοειδών, την Αρχή Ηλεκτρισμού και την Τσιμεντοβιομηχανία.

ΜΗΝΙΑΙΑ ΣΤΟΙΧΕΙΑ ΚΑΙ ΔΕΙΚΤΕΣ 2016 - 2018

Πίνακας 1 (συνέχεια)

Δείκτες (α)	Μονάδα Μέτρησης (β)	2017 (γ)										2018 (δ)					% μεταβολή ² 2017/2016 2018/2017 (ζ)																		
		Φεβ.	Μάρ.	Απρ.	Μάιος	Ιούν.	Ιουλ.	Αύγ.	Σεπ.	Οκτ.	Νοέ.	Δεκ.	Ιαν.	Φεβ.	Μάρ.	Απρ.	Μάιος	Ιούν.	Ιουλ.	Αύγ.	2017 (ε)	2018													
Δημόσια Οικονομικά																																			
Γενική Κυβέρνηση	€κ.	478,8	607,3	493,2	532,9	602,4	775,7	695,8	597,4	583,8	1.086,6	787,2	495,3	625,7	628,1	570,3	576,1	812,1	770,9	4.286,2	4.822,1	5.245,7	555,9	423,6											
Συνολικά Έσοδα	€κ.	513,6	537,4	504,2	609,9	653,8	623,0	479,5	550,8	602,1	1.219,5	512,0	496,2	534,4	546,8	603,8	642,6	650,5	526,8	4.254,1	4.388,6	4.513,1	134,5	124,5											
Συνολικές Δαπάνες	€κ.	-34,8	69,9	-11,0	-76,0	-51,4	152,7	216,3	-2,3	64,2	-132,9	255,2	-0,9	91,3	81,3	-33,5	-66,5	161,6	244,1	12,1	433,5	732,6	421,4	289,1											
Δημοσιονομικό Πλεόνασμα(+)/Έλλειμμα (-)	€κ.	11,1	99,0	-2,9	-3,8	-1,2	260,0	227,0	74,1	35,7	-87,6	281,0	26,5	126,1	85,9	31,3	-22,3	273,4	254,8	335,9	774,5	1.056,7	438,6	282,2											
Πρωτογενές Πλεόνασμα(+)/Έλλειμμα (-)																																			
Ενοποιημένο Χρέος/Αποταμιεύσεις Γενικής Κυβέρνησης																																			
Ενοποιημένο Χρέος Γενικής Κυβέρνησης	€κ.	19.553,0	19.548,3	19.440,9	19.424,3	19.789,6	19.436,1	19.457,7	19.451,2	19.462,4	18.844,6	18.724,7	18.731,5	18.760,8	18.450,4	20.806,3	20.830,2	20.855,0	21.640,7	21.634,9	20.059,0	19.458,7	21.634,9	-600,3	2.176,2										
Ακαθάριστες Δημόσιες Αποταμιεύσεις	€κ.	-12,5	95,7	18,9	-58,3	-14,0	181,3	238,9	-9,3	102,7	29,6	98,1	283,5	14,9	66,8	114,2	-2,8	-27,7	202,1	266,9	225,5	623,0	897,9	397,5	274,9										
Χρηματοπιστωτική αγορά																																			
Δείκτης Τιμών μετοχών Χρηματιστηρίου	3.9.04																																		
Αξιών Κύπρου (τέλος του μήνα) ⁵	=1000	66,5	68,1	71,5	77,2	76,7	76,5	76,0	74,1	73,8	71,2	69,5	70,0	69,1	66,9	68,7	71,0	75,0	75,9	73,7	68,5	76,0	73,7	11,1	-3,0										
Ισοζύγιο Πληρωμών																																			
Ισοζύγιο τρεχουσών συναλλαγών (τριμηνιαία στοιχεία) ⁶	€κ.		-776,9			69,0		261,5			-1.196,2	49.300,8	49.557,1	49.204,5	49.113,1	48.519,3	48.786,2	49.139,3	49.023,6	49.476,9	48.237,5	49.417,1	48.597,5	48.711,7	47.997,8	50.477,7	50.919,2	50.187,8	50.936,6	51.129,7	47.900,4	49.139,3	51.129,7	1.238,9	1.990,4
Νομισματικά																																			
(τέλος του μήνα)																																			
Καταθέσεις⁴																																			
Μόνιμοι κάτοικοι Κύπρου	€κ.	36.611,9	36.493,9	36.308,5	36.695,6	36.381,5	36.739,9	37.328,1	37.355,5	37.411,7	37.807,3	37.318,3	37.250,3	36.821,1	39.343,3	39.840,8	39.453,9	40.374,5	40.671,7	35.367,6	37.328,1	40.671,7	1.960,5	3.343,6											
Άλλοι μόνιμοι κάτοικοι ζώνης του ευρώ	€κ.	3.225,3	3.344,1	3.325,2	3.322,9	3.250,4	3.266,8	3.232,5	3.242,1	3.291,6	3.281,3	3.197,0	3.237,2	3.251,6	3.195,2	3.178,6	3.140,0	3.163,0	3.148,0	3.093,8	3.232,5	3.148,0	138,6	-84,4											
Μόνιμοι κάτοικοι της αλλοδαπής	€κ.	9.463,6	9.719,1	9.570,8	9.094,6	8.887,3	8.779,6	8.578,7	8.553,4	8.829,9	8.544,5	8.412,8	8.042,1	8.209,8	7.994,9	7.999,2	7.899,7	7.593,9	7.310,0	9.488,9	8.578,7	7.310,0	-860,2	-1.288,7											
Δάνεια⁴																																			
Μόνιμοι κάτοικοι Κύπρου	€κ.	55.311,3	55.014,3	54.626,3	54.111,2	54.329,2	53.590,6	52.988,0	52.472,0	52.106,7	51.352,3	51.089,2	51.128,7	48.687,3	48.589,7	48.783,3	46.706,4	46.157,9	45.946,2	54.474,1	52.930,6	45.946,2	-1.543,5	-6.984,4											
Μόνιμοι κάτοικοι Κύπρου	€κ.	45.431,7	45.306,4	45.072,3	44.810,1	45.092,7	44.726,0	44.203,9	43.959,6	43.838,1	43.578,9	43.115,5	42.985,2	42.889,0	40.728,5	40.607,6	40.685,0	38.640,2	38.254,1	38.059,9	46.050,4	44.203,9	38.059,9	-1.846,6	-6.144,0										
Άλλοι μόνιμοι κάτοικοι ζώνης του ευρώ	€κ.	2.648,0	2.619,0	2.564,3	2.593,8	2.870,5	2.433,8	2.389,3	2.329,5	2.232,1	2.218,6	2.176,7	2.131,4	2.161,5	2.137,5	2.203,5	2.224,1	2.283,4	2.288,8	1.466,4	2.399,3	2.268,8	932,8	-120,5											
Μόνιμοι κάτοικοι της αλλοδαπής	€κ.	7.231,6	7.088,8	6.969,7	6.707,3	6.565,9	6.430,8	6.337,4	6.298,8	6.401,8	6.309,2	6.060,1	5.972,6	6.078,3	5.801,4	5.814,9	5.894,8	5.842,1	5.640,3	6.967,3	6.337,4	5.617,6	-629,8	-719,9											

¹ Συμειώσεις

² Αναφέρεται στον τελευταίο μήνα του υπο αναφορά έτους για τον οποίο υπάρχουν διαθέσιμα στοιχεία (βλ. στήλες "γ", "δ")

³ Προκύπτει από τον συνδυασμό των στοιχείων της στήλης "ε" στην αναλυτική τους μορφή.

⁴ Απόλυτοι αριθμοί

⁵ Αναφέρεται στα Νομισματικά Χρηματοπιστωτικά Ιδρύματα (ΝΧΙ), συμπεριλαμβανομένων όλων των πιστωτικών ιδρυμάτων και των συνεργατικών πιστωτικών ιδρυμάτων.

⁶ Πρώην Διεθνής Τραπεζικές Μονάδες (ΔΤΜ) εκτός την Κεντρική Τράπεζα Κύπρου.

⁷ Στις 2/1/06 η Λειτουργία και δημοσίευση του Παλαιού Γενικού Δείκτη αναστάληκε και ο Δείκτης της Κύπρου και Παράλληλης Αγοράς που είχε εισαχθεί με τους νέους Δείκτες του ΧΑΚ στις 3/9/2004 μετονομάστηκε σε Γενικό Δείκτη.

⁸ Τα στοιχεία για το ισοζύγιο πληρωμών που αφορούν τις χρονιές 2013 και μετά είναι σύμφωνα με τη μεθοδολογία ΒΡΜ6

Ε.Γ.Ε.=Επαρχιακά Γραφεία Εργασίας

Διαφορές που ενδεχομένως προκύπτουν στους συνολικούς αριθμούς οφείλονται στη στρογγυλοποίηση.

... Μη διαθέσιμα στοιχεία

ΣΥΓΚΡΙΤΙΚΑ ΣΤΟΙΧΕΙΑ ΚΑΙ ΔΕΙΚΤΕΣ 2015-2018

Πίνακας 2

Δείκτες (α)	Μονάδα Μέτρησης (β)	Ιανουάριος - Δεκέμβριος (γ)			% Μεταβολή ¹ (δ)			Ιανουάριος - Τελευταίος Μήνας (βλ. Πίνακα 1) ¹ (ε)				
		2015	2016	2017	2016/2015	2017/2016	2016	2017	2018	2017/2016	2018/2017	
Μεταποίηση												
Δείκτης όγκου παραγωγής (σύνολο)	2015=100	100,0	109,5	119,9	9,5	9,5	109,8	120,9	129,8	10,0	7,4	
Δείκτης τιμών βιομηχανικής παραγωγής	2015=100	100,0	98,3	99,6	-0,7	0,4	99,1	99,6	99,5	0,5	-0,1	
Ειγώριες εξαγωγές βιομηχανικών προϊόντων (σύνολο)	€000's	728.969	839.638	1.123.407	15,3	33,8	364.034	553.963	657.068	52,1	18,6	
Ενέργεια												
Κατανάλωση ηλεκτρικού ρεύματος (δωμημένα στοιχεία)	000's κίλο-βατώρες	4.036.082	4.358.481	4.485.580	8,0	3,1	1.306.531	1.456.234	1.361.404	11,5	-6,5	
Πωλήσεις πετρελαιοειδών ⁵	000's μ.τόνοι	2.021	2.142	2.094	6,0	-2,2	1.415	1.378	1.418	-2,6	2,9	
Κατασκευές												
Δείκτης τιμών κατασκευαστικών υλικών	2015=100	100,0	98,5	98,8	-1,5	0,3	98,5	98,7	100,3	0,2	1,6	
Άδειες οικοδομής	000's τετρ. μ.	881,1	1.047,1	1.542,7	18,8	47,3	465,4	597,1	753,6	31,1	26,2	
- Οικιστικά Κτίρια	000's τετρ. μ.	678,4	834,1	1.133,9	23,0	35,9	383,0	494,7	612,4	36,3	23,8	
- Μη οικιστικά κτίρια	000's τετρ. μ.	193,3	206,3	372,8	6,7	80,7	89,2	95,8	139,0	7,4	45,0	
- Έργα Πολιτικού Μηχανικού	000's τετρ. μ.	9,4	6,7	36,0	-28,7	437,7	3,1	6,6	2,2	111,5	-46,2	
Χονδρικό και λιανικό εμπόριο												
Δείκτης αξίας κύκλου εργασιών εκτός Μηχανοκινήτων Οχημάτων	2015=100	100,0	104,7	110,1	4,7	5,2	99,3	104,5	111,0	5,2	6,2	
-Λιανικό εμπόριο (εκτός των καυσίων αυτοκινήτων)	2015=100	100,0	105,4	112,2	5,4	6,5	100,3	106,2	114,5	5,8	7,8	
Δείκτης όγκου κύκλου εργασιών εκτός Μηχανοκινήτων Οχημάτων												
-Λιανικό εμπόριο (εκτός των καυσίων αυτοκινήτων)												
Μεταφορές και Αποθήκευση												
Δείκτης κύκλου εργασιών												
-σύνολο	2015=100	100,0	104,3	112,8	4,3	8,1	95,9	103,7	108,9	8,1	5,0	
-οδικές μεταφορές	2015=100	100,0	108,5	122,2	8,5	12,6	97,6	111,3	118,6	14,0	6,6	
-αερομεταφορές ⁷	2015=100	100,0	1.344,8	6902,9	1.244,8	413,3	161,4	4.255,3	9.007,0	2.536,5	111,7	
Εγγραφές μηχανοκινήτων οχημάτων												
-δωλιτικά σελούβ	αριθμός	19.899	24.931	31.803	25,3	27,6	15.728	20.469	23.831	30,1	16,4	

ΣΥΓΚΡΙΤΙΚΑ ΣΤΟΙΧΕΙΑ ΚΑΙ ΔΕΙΚΤΕΣ 2 0 1 5 - 2 0 1 8

Πίνακας 2

Δείκτες (α)	Μονάδα Μέτρησης (β)	Ιανουάριος - Δεκέμβριος			% Μεταβολή ¹			Ιανουάριος - Τελευταίος Μήνας (βλ. Πίνακα 1) ¹				
		(γ)			(δ)			(ε)				
		2015	2016	2017	2016/2015	2017/2016	2017/2015	2016	2017	2018	2017/2016	2018/2017
Ταξιδιωτική κίνηση												
Αφίξεις περιηγητών	000's	2.659,4	3.186,5	3.652,1	19,8	14,6	14,6	2.186,0	2.517,9	2.719,6	14,7	8,0
-από Ηνωμένο Βασίλειο	000's	1.041,2	1.158,0	1.253,8	11,2	8,3	8,3	805,1	874,1	920,0	8,6	5,3
Εξωτερικό εμπόριο												
Συνολικές εισαγωγές	€κ.	6.434,7	7.117,5	8.228,9	10,6	15,6	15,6	4.106,5	4.391,7	5.189,3	6,9	18,2
Εισαγωγές για επίσημα καταναλώση	€κ.	5.908,4	6.460,3	6.920,9	9,3	7,1	7,1	3.331,6	3.329,3	3.812,9	-0,1	14,5
Συνολικές εξαγωγές	€κ.	3.027,3	2.714,2	2.984,3	-10,3	9,2	9,2	1.625,0	1.804,8	2.770,6	11,1	53,5
Εγχοίρες εξαγωγές	€κ.	834,1	962,8	1.250,9	15,4	29,9	29,9	443,1	635,4	749,7	43,4	18,0
Επιανεξαγωγές	€κ.	2.193,3	1.751,4	1.713,4	-20,1	-2,2	-2,2	1.013,5	860,2	1.671,6	-15,1	94,3
Εργατικές στατιστικές												
Εγγεγραμμένοι άνεργοι στα Ε.Γ.Ε.	αριθμός	43.159	38.593	33.681	-10,6	-12,7	-12,7	39.114	35.029	27.629	-10,4	-21,1
Μέσος Μηνιαίος Ακαθάριστος Απολαβές Υπαλλήλων	€	1.883	1.878	1.891	-0,2	0,7	0,7	1.807	1.817	1.840	0,6	1,2
Νέες εγγραφές εταιρειών ⁶	αριθμός	11.270	13.645	13.672	21,1	0,2	0,2	13.645	13.672		0,2	
Τιμάρθριμος												
Γενικός δείκτης τιμών καταναλωτή	2015=100	100,0	98,6	99,1	-1,4	0,5	0,5	98,2	99,1	99,9	0,9	0,8
Δημόσια Οικονομικά												
Γενική Κυβέρνηση												
Συνολικά Έσοδα	€κ.	6.917,4	7.028,4	7.638,4	11,0	610,0	610,0	4.266,2	4.822,1	5.245,7	565,9	423,6
Συνολικές Δαπάνες	€κ.	7.153,8	6.969,4	7.294,2	-184,4	324,8	324,8	4.254,1	4.388,6	4.513,1	134,5	124,5
Δημοσιονομικό Πλεόνασμα(+)/Έλλειμμα (-)	€κ.	-236,4	59,0	344,2	295,4	285,2	285,2	12,1	433,5	732,6	421,4	299,1
Πρωτογενές Πλεόνασμα(+)/Έλλειμμα (-)	€κ.	289,3	545,5	846,8	246,2	301,3	301,3	335,9	774,5	1.056,7	438,6	282,2
Ενοποιημένο Χρέος/Αποπληρώσεις Γενικής Κυβέρνησης												
Ενοποιημένο Χρέος Γενικής Κυβέρνησης	€κ.	19.072,4	19.417,5	18.724,7	345,1	-692,8	-692,8	20.059,0	19.458,7	21.634,9	-600,3	2.176,2
Ακαθάριστες Δημόσιες Αποπληρώσεις	€κ.	328,3	538,2	844,1	209,9	305,9	305,9	225,5	623,0	897,9	397,5	274,9
Χρηματοπιστωτική αγορά												
Δείκτης τιμών μετοχών Χρηματιστηρίου	3.9.04											
Αξιών Κύπρου (τέλος του μήνα) ⁴	=1000	67,8	66,4	69,5	-2,0	4,7	4,7	68,5	76,0	73,7	11,1	-3,0
Νομισματικά												
(τέλος του μήνα)												
Καταθέσεις ³	€κ.	45.967,9	49.008,9	49.417,1	3.041,0	408,2	408,2	47.900,4	49.139,3	51.128,7	1.238,9	1.990,4
Δάνεια ³	€κ.	62.738,6	55.305,6	51.352,3	-7.433,0	-3.953,3	-3.953,3	54.474,1	52.930,6	45.946,2	-1.543,5	-6.984,4

Σημειώσεις:

¹ Τα στοιχεία που παρουσιάζονται στις στήλες 'δ' και 'ε' προκύπτουν από τον αναπολογισμό των στοιχείων που βρίσκονται στις στήλες 'γ' και 'ε' αντίστοιχα.

² Απόλυτο αριθμό

³ Αναφέρεται στα Νομισματικά Χρηματοπιστωτικά Ιδρύματα (ΝΧΙ), συμπεριλαμβανομένων όλων των πιστωτικών ιδρυμάτων και των συνεργατικών πιστωτικών ιδρυμάτων, πρώην Διεθνείς Τραπεζικές Μονάδες (ΔΤΜ) εκτός την Κεντρική Τράπεζα Κύπρου.

⁴ Στις 2/1/08 η λειτουργία και δημοσίευση του παλαιού Γενικού Δείκτη αναστάθηκε και ο Δείκτης της Κύπρου και Παράλληλης Αγοράς που είχε εισαχθεί με τους νέους Δείκτες του ΧΑΚ στις 3/9/2004 μετονομάστηκε σε Γενικό Δείκτη.

⁵ Οι Πωλήσεις των πετρελασιών αφορούν τις Εταιρείες Πετρελασιών, την Αρχή Ηλεκτρισμού και την Τοιματοβιομηχανία. Ε.Γ.Ε.=Επιστραφικτά Γραφεία Εργασίας

⁶ Τα στατιστικά στοιχεία για τις νέες εγγραφές εταιρειών είναι από το Τμήμα Εφόρου Εταιρειών και Επίσημου Παραλήπτη.

⁷ Η αναδική πορεία στις αεροπορικές μεταφορές είναι αποτέλεσμα της λειτουργίας των νέων αεροπορικών Εταιρειών.

— = μη συγκρίσιμο
Διαφορές που ενδεχομένως προκύπτουν στους συνολικούς αριθμούς οφείλονται στη στεγανότητα.