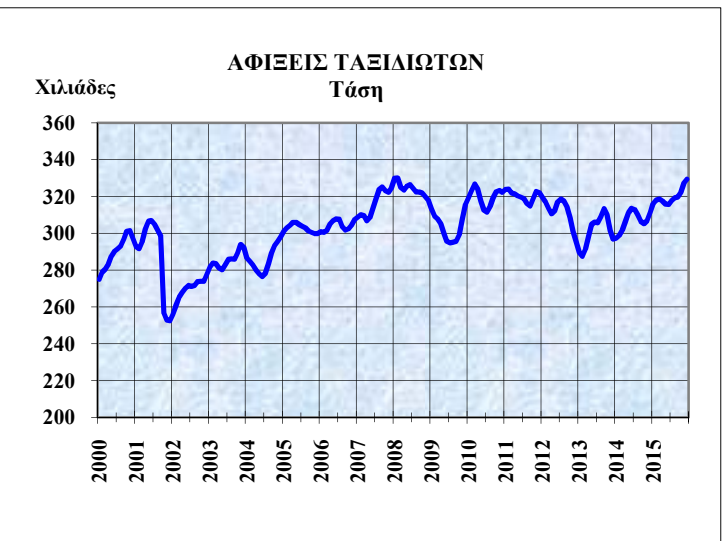
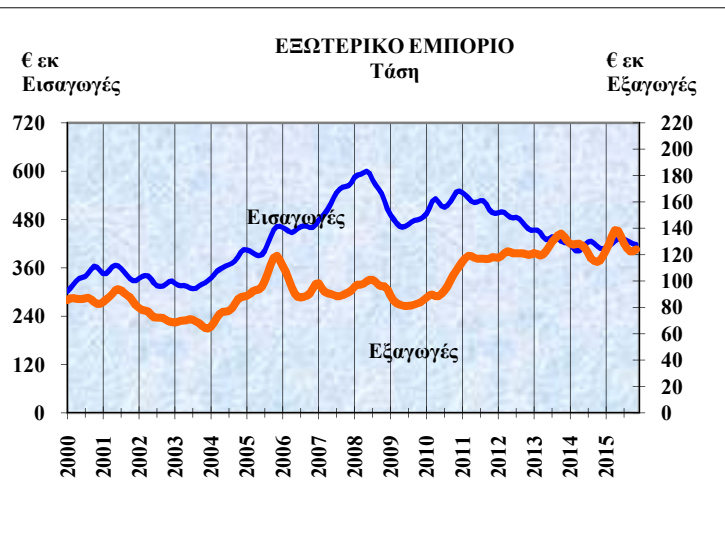
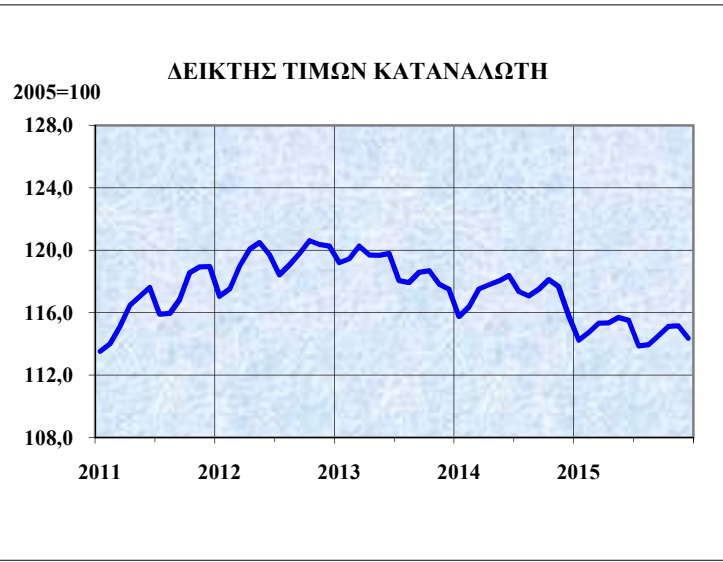
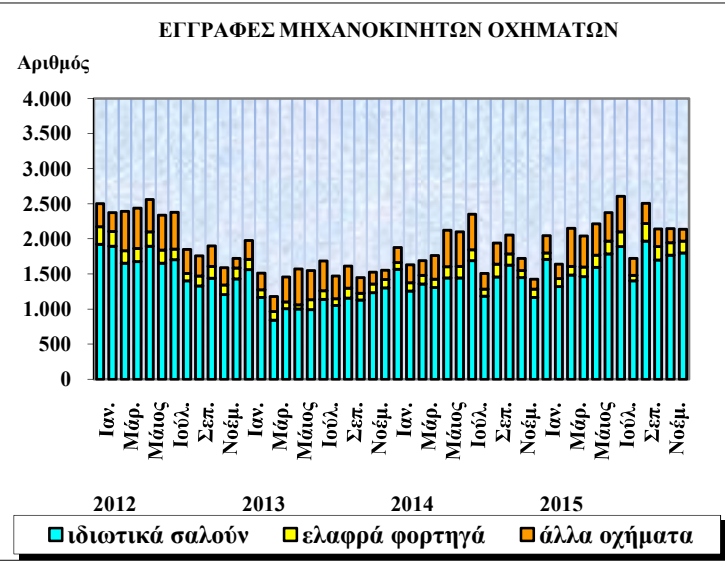
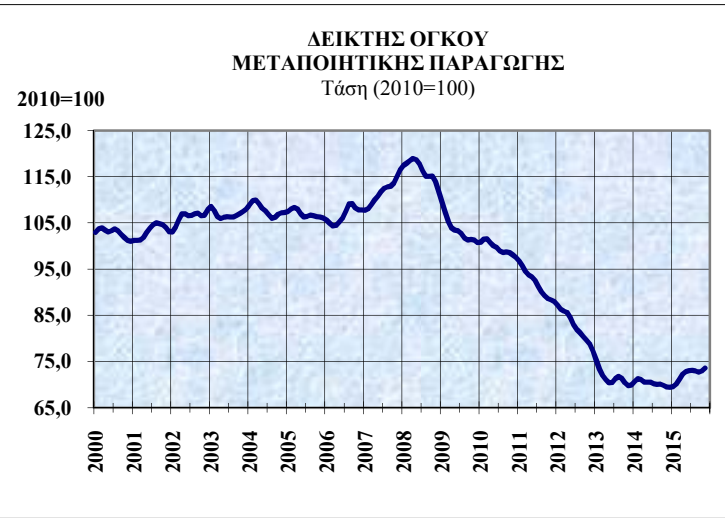


ΜΗΝΙΑΙΟΙ ΟΙΚΟΝΟΜΙΚΟΙ ΔΕΙΚΤΕΣ
ΙΑΝΟΥΑΡΙΟΣ - ΔΕΚΕΜΒΡΙΟΣ 2015

2 Φεβρουαρίου, 2016
 Αρ. Δελτίου 167



ΜΗΝΙΑΙΑ ΣΤΟΙΧΕΙΑ ΚΑΙ ΔΕΙΚΤΕΣ 2013 - 2015

Πίνακας 1

Δείκτες	Μονάδα Μέτρησης	2014							2015								Ιανουάριος-τελευταίος μήνας ¹			% μεταβολή ²						
		Ιούν.	Ιούλ.	Αύγ.	Σεπ.	Οκτ.	Νοέ.	Δεκ.	Ιαν.	Φεβ.	Μάρ.	Απρ.	Μάιος	Ιούν.	Ιούλ.	Αύγ.	Σεπ.	Οκτ.	Νοέ.	Δεκ.	2013	2014	2015	2014/2013	2015/2014	
(α)	(β)	(γ)							(δ)								(ε)			(ζ)						
Γεωργία																										
Εξαγωγές πατατών	μ. τόνοι	10.010	4.966	2.469	2.957	1.513	1.403	5.303	2.534	3.161	5.851	11.555	13.188	8.993	3.899	3.801	3.285	1.956			85.004	95.387	58.223	12,2	-39,0	
Εξαγωγές εσπεριδοειδών	μ. τόνοι	220	0,448	0,537	116	782	2.071	2.169	2.352	5.448	6.436	3.617	1.618	139	32	34	10	975			44.442	32.597	20.661	-26,7	-36,6	
Μεταποίηση																										
Δείκτης όγκου παραγωγής (σύνολο)	2010=100	77,4	82,4	52,8	74,9	73,5	65,3	70,7	58	62,8	69,6	74,6	80	81,5	87,9	55,3	76,9	74,3	72,2		71,1	70,0	72,1	-1,6	3,0	
-βιομηχανία διατροφής, ποτών & καπνών	2010=100	92,8	101,4	85,4	89,2	82,1	70,6	78,5	69,9	71,7	80,8	94,3	98,6	97,2	108,8	86,5	90,9	84,3	77,8		83,8	83,3	87,3	-0,6	4,8	
-παραγωγή Προϊόντων Δύλισης Πετρελαίου, Χημικών Ουσιών και Προϊόντων και Φαρμακευτικών Προϊόντων και Σκευασμάτων	2010=100	113,1	120,8	80,0	117,6	133,5	109,6	107,2	107,7	116,7	119,4	126,2	129,1	124,9	137,7	89,1	126,9	122,3	128,5		109,7	113,5	120,8	3,5	6,4	
Δείκτης κύκλου εργασιών στην μεταποίηση	2010=100	79,2	83,6	65,2	76,3	75,3	68,6	79,4	61,3	66,0	72,9	76,9	80,5	78,8	89,7	66,6	79,0	79,9			75,5	73,7	75,2	-2,4	2,0	
Δείκτης τιμών βιομηχανικής παραγωγής	2010=100	104,2	104,1	104,3	104,3	104,4	104,7	104,9	104,9	104,7	103,9	103,3	103,2	103,0	103,2	103,2	103,0	103,0	103,3	103,1		104,6	104,4	103,5	-0,2	-0,9
Εγχώριες εξαγωγές βιομηχανικών προϊόντων (σύνολο)	€000's	58.127	55.261	41.095	51.160	51.645	49.652	49.634	56.631	60.308	53.774	64.931	107.900	56.074	62.029	44.550	45.791	53.836			482.991	524.310	605.824	8,6	15,5	
-φαρμακευτικά προϊόντα	€000's	18.172	16.290	11.732	16.336	21.795	17.463	20.335	14.307	16.987	20.333	19.512	18.582	19.561	21.090	14.998	16.786	18.841			164.431	168.884	180.997	2,7	7,2	
- χαλλούμι	€000's	9.254	9.030	7.204	6.862	5.865	5.262	6.237	7.168	8.693	8.889	11.878	11.604	9.394	9.613	5.652	6.919	6.107			65.479	79.762	85.915	21,8	7,7	
- βιομηχανικά απορρίμματα και υπολείμματα	€000's	4.121	4.068	1.898	2.586	3.896	3.695	2.831	3.391	2.671	3.593	4.035	3.191	3.630	3.184	688	1.974	1.991			41.761	35.652	28.348	-14,6	-20,5	
Ενέργεια																										
Κατανάλωση ηλεκτρικού ρεύματος (διμηνιαία στοιχεία)	000's κίλο-βατώρες	609.606		798.154		755.718		552.881		643.247		603.745		600.102		784.692		817.400			3.345.571	3.362.598	3.449.186	0,5	2,6	
Πωλήσεις πετρελαιοειδών	000's μ.τόνοι	157	182	177	169	175	148	164	160	153	152	153	158	171	179	181	180	185	159	189	1.799	1.881	2.021	4,6	7,4	
Κατασκευές																										
Δείκτης τιμών κατασκευαστικών υλικών	2010=100	105,2	105,0	104,9	104,8	104,8	104,8	104,7	104,5	103,9	103,1	102,5	102,5	102,2	101,9	101,9	101,7	101,3	101,0	100,7		104,0	105,1	102,3	1,0	-2,7
Πωλήσεις ταμμένου	μ. τόνοι	39.252	46.060	17.878	40.230	43.987	38.903	39.408	27.941	29.185	40.029	35.476	38.053	42.340	49.192	20.398	41.683	45.170	49.097	44.733		534.960	452.647	463.297	-15,4	2,4
Άδειες οικοδομής	000's τετρ. μ.	66,3	64,1	47,1	70,1	70,1	77,4	63,7	80,4	97,7	71,3	44,3	90,8	73,6	89,6	41,4	69,4	76,8				897,4	643,8	735,2	-28,3	14,2
Δείκτης παραγωγής στις κατασκευές (τριμηνιαία στοιχεία)	2010=100	43,0			36,9			44,3			37,4			41,2			39,4				54,4	41,6	39,3	-23,5	-5,5	
Χονδρικό και λιανικό εμπόριο; επίσκεψη αυτοκινήτων οχημάτων, μοτοσικλετών και ειδών προσωπικής ή οικιακής χρήσης																										
Δείκτης αξίας κύκλου εργασιών εκτός Μηχανοκινήτων Οχημάτων -λιανικού εμπορίου (εκτός των καυσίμων αυτοκινήτων)	2010=100	84,9	92,8	88,1	85,0	84,6	80,1	100,9	75,9	66,9	74,2	80,5	84,8	84,3	91,4	87,5	86,4	85,8	79,8		80,9	81,2	81,6	0,4	0,4	
-χονδρικού και λιανικού εμπορίου και επίσκεψης μηχανοκινήτων οχημάτων και μοτοσικλετών	2010=100	62,1	72,7	42,1	67,6	63,8	59,1	61,2	63,3	62,2	67,3	61,9	72,7	74,1	74,3	51,7	75,8				58,8	60,0	67,0	1,9	11,8	
-χονδρικού εμπορίου εκτός από το εμπόριο μηχανοκινήτων οχημάτων και μοτοσικλετών	2010=100	90,7	94,7	79,6	90,1	87,5	77,6	86,7	70,0	71,6	80,7	80,8	87,5	87,6	93,2	74,6	86,0				87,1	84,8	81,3	-2,7	-4,1	
Δείκτης όγκου κύκλου εργασιών εκτός Μηχανοκινήτων Οχημάτων -λιανικού εμπορίου (εκτός των καυσίμων αυτοκινήτων)	2010=100	84,1	93,9	89,2	85,0	83,7	79,9	104,8	78,7	68,3	75,2	81,9	85,8	86,7	97,5	91,8	88,9	86,6	80,5		80,0	81,6	83,8	2,0	2,7	
Μεταφορές και Αποθήκευση																										
Δείκτης κύκλου εργασιών																										
-σύνολο	2010=100	88,1			98,3			87,6			76,7			92,5			99,0				88,5	86,9	89,4	-1,8	2,8	
-οδικές μεταφορές	2010=100	113,7			129,0			111,0			88,7			106,5			114,6				102,2	110,2	103,3	7,8	-6,3	
-αερομεταφορές	2010=100	37,2			45,7			29,4			1,2			0,0			0,0				52,2	36,4	0,4	-30,4	-98,9	
Εγγραφές μηχανοκινήτων οχημάτων (σύνολο)	αριθμός	2.103	2.353	1.509	1.942	2.056	1.725	1.428	2.047	1.643	2.150	2.041	2.215	2.374	2.608	1.721	2.508	2.143	2.148	2.137	18.567	22.203	25.735	19,6	15,9	
-ιδιωτικά σαλόνι	αριθμός	1.446	1.692	1.185	1.458	1.628	1.449	1.168	1.710	1.321	1.487	1.463	1.597	1.789	1.891	1.403	1.969	1.699	1.768	1.802	13.588	16.959	19.899	24,8	17,3	
-ελαφρά φορτηγά	αριθμός	165	156	99	181	158	102	119	90	116	124	139	171	179	209	79	251	191	179	168	1.380	1.604	1.896	16,2	18,2	

Σημειώσεις

¹ Αναφέρεται στον τελευταίο μήνα του υπο αναφορά έτους για τον οποίο υπάρχουν διαθέσιμα στοιχεία (βλ. στήλες "γ" και "δ")

² Προκύπτει από τον συνυπολογισμό των στοιχείων της στήλης "ε" στην αναλυτική τους μορφή.

Διαφορές που ενδεχομένως προκύπτουν στους συνολικούς αριθμούς οφείλονται στην στρογγυλοποίηση.

.. = μη εφαρμόσιμο

Οι Πωλήσεις των πετρελαιοειδών αφορούν τις Εταιρείες Πετρελαιοειδών, την Αρχή Ηλεκτρισμού και την Τσιμεντοβιομηχανία.

ΜΗΝΙΑΙΑ ΣΤΟΙΧΕΙΑ ΚΑΙ ΔΕΙΚΤΕΣ 2013 - 2015

Πίνακας 1 (συνέχεια)

Δείκτες	Μονάδα Μέτρησης	2014							2015							Ιανουάριος-τελευταίος μήνας ¹			% μεταβολή ²						
		Ιούν.	Ιούλ.	Αύγ.	Σεπ.	Οκτ.	Νοέ.	Δεκ.	Ιαν.	Φεβ.	Μάρ.	Απρ.	Μάιος	Ιούν.	Ιούλ.	Αύγ.	Σεπ.	Οκτ.	Νοέ.	Δεκ.	2013	2014	2015	2014/2013	2015/2014
		(γ)							(δ)							(ε)			(ζ)						
Ταξιδιωτική κίνηση																									
Αφίξεις ταξιδιωτών (περιλ. εκδρομμένων)	000's	463,4	526,1	550,2	453,7	388,6	168,1	152,4	126,0	127,5	187,1	314,8	412,7	443,7	546,6	556,4	483,1	383,9	194,5	161,5	3.773,2	3.827,9	3.937,8	1,4	2,9
Αφίξεις περιηγητών ³	000's	342,2	382,0	373,1	316,6	251,5	81,4	56,9	41,8	50,7	97,5	201,5	307,4	337,0	414,5	392,3	360,9	269,4	108,1	78,3	2.405,4	2.441,2	2.659,4	1,5	8,9
-από Ηνωμένο Βασίλειο ⁶	000's	111,8	127,2	135,4	110,0	101,1	28,9	18,0	12,3	17,3	41,1	83,4	124,2	122,9	155,8	156,7	145,2	114,6	41,9	25,9	891,2	871,5	1.041,2	-2,2	19,5
Δείκτης κύκλου εργασιών																									
Δραστηριότητες υπηρεσιών παραχής καταλύματος και υπηρεσιών εστίασης (ξενοδοχεία και εστιατόρια)	2010=100	118,9			161,9			87,6			63,8			119,2			167,3				109,6	114,0	116,8	4,0	2,5
Εξωτερικό εμπόριο																									
Συνολικές εισαγωγές	€εκ.	423,0	465,2	414,9	640,5	446,6	394,6	387,7	388,3	344,2	424,8	461,8	432,5	462,9	458,9	405,8	430,3	429,3	421,9		4.414,7	4.756,9	4.660,6	7,8	-2,0
Εισαγωγές για επιτόπια κατανάλωση	€εκ.	399,1	444,8	381,4	619,3	417,1	372,9	374,1	326,7	321,2	390,2	438,1	362,7	411,0	432,8	350,8	380,0	407,3			3.790,2	4.144,6	3.820,7	9,4	-7,8
Συνολικές εξαγωγές	€εκ.	146,4	131,5	89,8	113,0	113,5	103,4	109,6	258,2	105,1	156,0	150,4	181,5	143,4	130,7	104,1	112,3	117,9	131,0		1.500,8	1.333,5	1.590,5	-11,1	19,3
Εγχώριες εξαγωγές	€εκ.	66,0	62,1	45,8	56,2	58,2	55,6	57,2	63,2	69,1	65,2	78,0	118,5	65,3	68,8	50,3	51,2	60,9			598,3	621,0	690,4	3,8	11,2
Επανεξαγωγές	€εκ.	80,5	69,4	44,0	56,8	55,4	47,8	52,4	194,9	35,9	90,8	72,5	63,0	78,1	61,9	53,8	61,1	57,0			759,6	609,2	769,0	-19,8	26,2
Εργατικές στατιστικές																									
Εγγεγραμμένοι άνεργοι στα Ε.Γ.Ε.	αριθμός	44.925	46.727	45.583	43.017	41.334	47.603	47.886	50.039	50.240	47.833	42.551	39.672	40.876	42.176	40.988	38.365	37.016	43.602	44.550	46.765	47.197	43.159	0,9	-8,6
Κενές θέσεις στα Ε.Γ.Ε. (τέλος του μήνα)	αριθμός	4.721	4.005	4.244	3.829	2.975	2.709	2.310	2.669	2.971	3.332	3.537	3.686	3.664	4.014	4.229	4.299				2.638	3.829	4.299	45,1	12,3
Τιμήριθμος																									
Γενικός δείκτης τιμών καταναλωτή	2005=100	118,4	117,4	117,1	117,5	118,1	117,7	115,8	114,2	114,7	115,3	115,3	115,7	115,5	113,9	114,0	114,5	115,1	115,2	114,4	118,9	117,3	114,8	-1,4	-2,1
Εγχώρια προϊόντα	2005=100	136,5	137,1	137,3	137,7	138,2	137,7	133,4	136,2	134,8	133,1	131,4	130,0	128,0	125,6	128,1	130,8	130,6	132,0	128,8	141,0	136,2	130,8	-3,4	-3,9
-γεωργικά εγχώρια προϊόντα	2005=100	122,9	124,6	121,9	124,4	126,7	125,2	118,9	126,3	129,5	128,0	125,2	121,2	115,7	106,9	115,5	121,8	127,2	132,0	125,0	126,3	121,7	122,8	-3,7	1,0
-βιομηχανικά εγχώρια προϊόντα	2005=100	129,6	128,7	129,5	129,0	129,6	129,7	128,5	129,7	128,7	129,9	128,6	129,1	128,7	128,1	128,4	128,1	127,8	128,0	127,9	129,5	129,2	128,6	-0,2	-0,5
Εισαγόμενα προϊόντα (περιλ. πετρελ.)	2005=100	108,1	105,1	104,7	106,2	107,5	107,0	104,7	99,4	100,3	102,8	103,8	105,1	105,1	102,1	101,2	101,9	103,4	103,1	103,0	106,6	106,2	102,6	-0,4	-3,4
-πετρελαιοειδή	2005=100	165,1	166,5	164,9	164,0	161,0	154,3	145,8	132,9	135,3	142,6	143,9	148,6	150,0	150,1	144,7	138,1	134,8	132,5	132,4	161,5	161,9	140,5	0,3	-13,3
Υπηρεσίες	2005=100	118,6	118,5	118,2	117,7	117,7	117,3	116,9	116,7	117,7	117,7	117,7	118,1	118,7	118,5	118,3	117,8	117,9	117,7	117,4	119,0	117,8	117,8	-0,9	0,0
Χρηματιστηριακή αγορά																									
Δείκτης τιμών μετοχών Χρηματιστηρίου Αξιών Κύπρου (τέλος του μήνα) ⁵	3.9.04 =1000	115,2	112,5	118,2	111,3	109,0	85,3	85,7	77,8	78,5	79,9	80,2	81,1	78,0	76,6	78,5	74,5	74,0	70,4	67,8	103,3	85,7	67,8	-17,0	-20,9
Ισοζύγιο πληρωμών																									
Ισοζύγιο τρεχουσών συναλλαγών (τριμηνιαία στοιχεία) ⁷	€εκ.	210,8			-142,0			-205,0			-657,8			-95,1		72,5					-535,6	-586,5	-680,4	€εκ ³	€εκ ³
																								-51,0	-93,8
Νομισματικά																									
(τέλος του μήνα)																									
Καταθέσεις⁴	€εκ.	46.532,7	46.572,6	46.367,2	45.969,1	45.747,9	45.791,2	46.124,4	46.520,1	46.481,8	46.813,8	46.378,6	46.394,5	45.777,1	46.177,5	46.330,0	46.591,2	47.078,9	47.418,7	45.968,3	46.993,2	46.124,4	45.968,3	€εκ ³	€εκ ³
Μόνιμοι κάτοικοι Κύπρου	€εκ.	32.524,1	32.329,3	32.348,6	32.085,2	31.994,2	32.200,4	32.282,6	32.374,9	32.233,5	32.330,3	32.143,6	32.315,3	32.017,3	32.094,0	32.226,5	32.579,8	32.967,0	32.901,0	32.882,4	32.972,8	32.282,6	32.882,4	-690,2	599,8
Άλλοι μόνιμοι κάτοικοι ζώνης του ευρώ	€εκ.	2.115,6	2.103,5	2.077,1	2.072,5	2.074,0	1.920,0	1.957,8	2.057,1	2.124,3	2.194,3	2.212,2	2.247,5	2.408,7	2.543,8	2.580,1	2.635,7	2.736,8	2.804,3	2.731,2	2.253,1	1.957,8	2.731,2	-295,3	773,4
Μόνιμοι κάτοικοι της αλλοδαπής	€εκ.	11.892,9	12.139,7	11.941,5	11.811,3	11.679,7	11.670,8	11.884,0	12.088,1	12.124,0	12.289,2	12.022,9	11.831,7	11.351,1	11.539,7	11.523,4	11.375,7	11.375,1	11.713,5	10.354,7	11.767,4	11.884,0	10.354,7	116,6	-1.529,3
Δάνεια⁴	€εκ.	61.447,0	61.076,3	60.312,2	59.775,8	59.510,5	58.740,8	61.516,1	64.732,4	64.618,7	64.161,8	63.481,7	62.681,3	62.551,7	62.042,2	61.500,7	61.152,7	61.108,4	63.215,7	62.780,2	63.597,6	61.516,1	62.780,2	-2.081,4	1.264,1
Μόνιμοι κάτοικοι Κύπρου	€εκ.	49.605,8	49.541,0	49.522,2	49.576,8	49.505,6	48.802,9	49.583,2	50.090,5	50.098,7	49.974,3	49.805,5	49.239,8	49.176,1	49.042,1	48.716,0	48.559,0	48.320,2	51.182,0	51.245,7	50.081,8	49.583,2	51.245,7	-498,6	1.662,6
Άλλοι μόνιμοι κάτοικοι ζώνης του ευρώ	€εκ.	4.222,1	4.059,9	4.079,4	3.606,2	3.495,2	3.523,7	3.122,1	4.423,6	3.906,8	3.911,2	3.713,6	3.730,6	3.654,8	3.648,0	3.595,9	3.512,6	3.540,1	3.596,0	3.485,7	4.302,1	3.122,1	3.485,7	-1.180,0	363,6
Μόνιμοι κάτοικοι της αλλοδαπής	€εκ.	7.619,1	7.475,4	6.710,6	6.592,8	6.509,7	6.414,2	8.810,9	10.218,3	10.613,2	10.276,4	9.962,6	9.711,0	9.720,8	9.352,2	9.188,8	9.081,1	9.248,2	8.437,7	8.048,8	9.213,7	8.810,9	8.048,8	-402,8	-762,1

Σημειώσεις

¹ Αναφέρεται στον τελευταίο μήνα του υπο αναφορά έτους για τον οποίο υπάρχουν διαθέσιμα στοιχεία (βλ. στήλες "γ" και "δ")

² ** Προκύπτει από τον συνυπολογισμό των στοιχείων της στήλης "ε" στην αναλυτική τους μορφή.

³ Απόλυτοι αριθμοί

⁴ Αναφέρεται στα Νομισματικά Χρηματοπιστωτικά Ιδρύματα (ΝΧΙ), συμπεριλαμβανομένων όλων των πιστωτικών ιδρυμάτων και των συνεργατικών πιστωτικών ιδρυμάτων,

πρώην Διεθνείς Τραπεζικές Μονάδες (ΔΤΜ) εκτός την Κεντρική Τράπεζα Κύπρου.

⁵ Στις 2/1/06 η λειτουργία και δημοσίευση του παλιού Γενικού Δείκτη αναστάληκε και ο Δείκτης της Κύριας και Παράλληλης Αγοράς που είχε εισαχθεί με τους νέους Δείκτες του ΧΑΚ στις 3/9/2004 μετονομάστηκε σε Γενικό Δείκτη.

⁶ Τα στοιχεία για τον μήνα Μάρτιο 2012 και τον Ιανουάριο 2013 βασίζονται σε εκτιμήσεις.

⁷ Τα στοιχεία για το ισοζύγιο πληρωμών που αφορούν το 2013 και 2014 είναι σύμφωνα με τη μεθοδολογία ΒΡΜ6

Ε.Γ.Ε.=Επαρχιακά Γραφεία Εργασίας

Διαφορές που ενδεχομένως προκύπτουν στους συνολικούς αριθμούς οφείλονται στην στρογγυλοποίηση.

.. Μη διαθέσιμα στοιχεία

ΣΥΓΚΡΙΤΙΚΑ ΣΤΟΙΧΕΙΑ ΚΑΙ ΔΕΙΚΤΕΣ 2012 - 2015

Πίνακας 2

Δείκτες	Μονάδα Μέτρησης	Ιανουάριος - Δεκέμβριος					Ιανουάριος - Τελευταίος Μήνας (βλ. Πίνακα 1) ¹					
		2012	2013	2014	% Μεταβολή ¹		Περίοδος	2013	2014	2015	% Μεταβολή ¹	
					2013/2012	2014/2013					2014/2013	2015/2014
(α)	(β)	(γ)			(δ)		Περίοδος	(ε)			(ζ)	
Μεταποίηση												
Δείκτης όγκου παραγωγής (σύνολο)	2010=100	82,5	70,9	70,1	-14,1	-1,2	Ιαν. - Νοέμ.	71,1	70,0	72,1	-1,6	3,0
Δείκτης τιμών βιομηχανικής παραγωγής	2010=100	104,0	104,6	104,4	0,6	-0,2	Ιαν. - Δεκ.	104,6	104,4	103,5	-0,2	-0,9
Εγχώριες εξαγωγές βιομηχανικών προϊόντων (σύνολο)	€000's	549.511	583.028	623.595	6,1	7,0	Ιαν. - Οκτ.	482.991	524.310	605.824	8,6	15,5
Ενέργεια												
Κατανάλωση ηλεκτρικού ρεύματος (δημηγία στοιχεία)	000's κιο-βατώρες	4.355.600	3.889.788	3.915.479	-10,7	0,7	Ιαν. - Οκτ.	3.345.571	3.362.598	3.449.186	0,5	2,6
Πωλήσεις πετρελαιοειδών ⁵	000's μ.τόνοι	2.180	1.799	1.881	-17,5	4,6	Ιαν. - Δεκ.	1.799	1.881	2.021	4,6	7,4
Κατασκευές												
Δείκτης τιμών κατασκευαστικών υλικών	2010=100	104,5	104,0	105,1	-0,4	1,0	Ιαν. - Δεκ.	104,0	105,1	102,3	1,0	-2,7
Πωλήσεις τσιμέντου	μ. τόνοι	780.849	534.960	452.647	-31,5	-15,4	Ιαν. - Δεκ.	534.960	452.647	463.297	-15,4	2,4
Άδειες οικοδομής	000's τετρ. μ.	1.499,9	1.044,8	784,9	-30,3	-24,9	Ιαν. - Οκτ.	897,4	643,8	735,2	-28,3	14,2
Χονδρικό και λιανικό εμπόριο												
Δείκτης αξίας κύκλου εργασιών εκτός Μηχανοκίνητων Οχημάτων -λιανικού εμπορίου (εκτός των καυσίμων αυτοκινήτων)	2010=100	88,5	82,9	82,9	-6,4	0,0	Ιαν. - Νοέμ.	80,9	81,2	81,6	0,4	0,4
Δείκτης όγκου κύκλου εργασιών εκτός Μηχανοκίνητων Οχημάτων -λιανικού εμπορίου (εκτός των καυσίμων αυτοκινήτων)	2010=100	87,4	82,1	83,5	-6,1	2,7	Ιαν. - Νοέμ.	80,0	81,6	83,8	2,0	2,7
Μεταφορές και Αποθήκευση												
Δείκτης κύκλου εργασιών -σύνολο	2010=100	89,4	88,2	87,1	-1,3	-1,3	Ιαν. - Σεπ.	88,5	86,9	89,4	-1,8	2,8
-οδικές μεταφορές	2010=100	103,2	102,2	110,4	-0,9	8,0	Ιαν. - Σεπ.	102,2	110,2	103,3	7,8	-6,3
-αερομεταφορές	2010=100	56,2	49,1	34,6	-12,8	-29,4	Ιαν. - Σεπ.	52,2	36,4	0,4	-30,4	-98,9
Εγγραφές μηχανοκίνητων οχημάτων -ιδιωτικά σαλούν	αριθμός	19.219	13.588	16.959	-29,3	24,8	Ιαν. - Δεκ.	13.588	16.959	19.899	24,8	17,3
Ταξιδιωτική κίνηση												
Αφίξεις περιηγητών	000's	2.464,9	2.405,4	2.441,2	-2,4	1,5	Ιαν. - Δεκ.	2.405,4	2.441,2	2.659,4	1,5	8,9
-από Ηνωμένο Βασίλειο	000's	959,5	891,2	871,5	-7,1	-2,2	Ιαν. - Δεκ.	891,2	871,5	1.041,2	-2,2	19,5
Εξωτερικό εμπόριο												
Συνολικές εισαγωγές	€εκ.	5.742,2	4.830,4	5.144,6	-15,9	6,5	Ιαν. - Νοέμ.	4.414,7	4.756,9	4.660,6	7,8	-2,0
Εισαγωγές για επιτόπια κατανάλωση	€εκ.	5.448,5	4.579,4	4.891,5	-16,0	6,8	Ιαν. - Οκτ.	3.790,2	4.144,6	3.820,7	9,4	-7,8
Συνολικές εξαγωγές	€εκ.	1.422,4	1.609,3	1.443,2	13,1	-10,3	Ιαν. - Νοέμ.	1.500,8	1.333,5	1.590,5	-11,1	19,3
Εγχώριες εξαγωγές	€εκ.	648,3	715,9	733,8	10,4	2,5	Ιαν. - Οκτ.	598,3	621,0	690,4	3,8	11,2
Επανεξαγωγές	€εκ.	774,0	893,3	709,4	15,4	-20,6	Ιαν. - Οκτ.	759,6	609,2	769,0	-19,8	26,2
Εργατικές στατιστικές												
Εγγεγραμμένοι άνεργοι στα Ε.Γ.Ε.	αριθμός	36.362	46.765	47.197	28,6	0,9	Ιαν. - Δεκ.	46.765	47.197	43.159	0,9	-8,6
Τιμάρθιμος												
Γενικός δείκτης τιμών καταναλωτή	2005=100	119,4	118,9	117,3	-0,4	-1,4	Ιαν. - Δεκ.	118,9	117,3	114,8	-1,4	-2,1
Χρηματοπιστωτική αγορά												
Δείκτης τιμών μετοχών Χρηματιστηρίου Αξιών Κύπρου (τέλος του μήνα) ⁴	3.9.04 =1000	114,9	103,3	85,7	-10,1	-17,0	Δεκ.	103,3	85,7	67,8	-17,0	-20,9
Νομισματικά												
(τέλος του μήνα)					€εκ ²	€εκ ²					€εκ ²	€εκ ²
Καταθέσεις ³	€εκ.	70.157,4	46.993,2	46.124,4	-23.164,2	-868,8	Δεκ.	46.993,2	46.124,4	45.968,3	-868,8	-156,0
Δάνεια ³	€εκ.	72.466,5	63.597,6	61.516,1	-8.868,9	-2.081,4	Δεκ.	63.597,6	61.516,1	62.780,2	-2.081,4	1.264,1

Σημειώσεις:

¹ Τα στοιχεία που παρουσιάζονται στις στήλες "δ" και "ζ" προκύπτουν από τον συνυπολογισμό των στοιχείων που βρίσκονται στις στήλες "γ" και "ε" αντίστοιχα.

² Απόλυτοι αριθμοί

³ Αναφέρεται στα Νομισματικά Χρηματοπιστωτικά Ιδρύματα (NXI), συμπεριλαμβανομένων όλων των πιστωτικών ιδρυμάτων και των συνεργατικών πιστωτικών ιδρυμάτων, πρώην Διεθνείς Τραπεζικές Μονάδες (DTM) εκτός την Κεντρική Τράπεζα Κύπρου.

⁴ Στις 2/1/06 η λειτουργία και δημοσίευση του παλιού Γενικού Δείκτη αναστάληκε και ο Δείκτης της Κύριας και Παράλληλης Αγοράς που είχε εισαχθεί με τους νέους Δείκτες του ΧΑΚ στις 3/9/2004 μετονομάστηκε σε Γενικό Δείκτη.

⁵ Οι Πωλήσεις των πετρελαιοειδών αφορούν τις Εταιρείες Πετρελαιοειδών, την Αρχή Ηλεκτρισμού και την Τσιμεντοβιομηχανία. Ε.Γ.Ε.=Επαρχιακά Γραφεία Εργασίας

Διαφορές που ενδεχομένως προκύπτουν στους συνολικούς αριθμούς οφείλονται στην στρογγυλοποίηση.