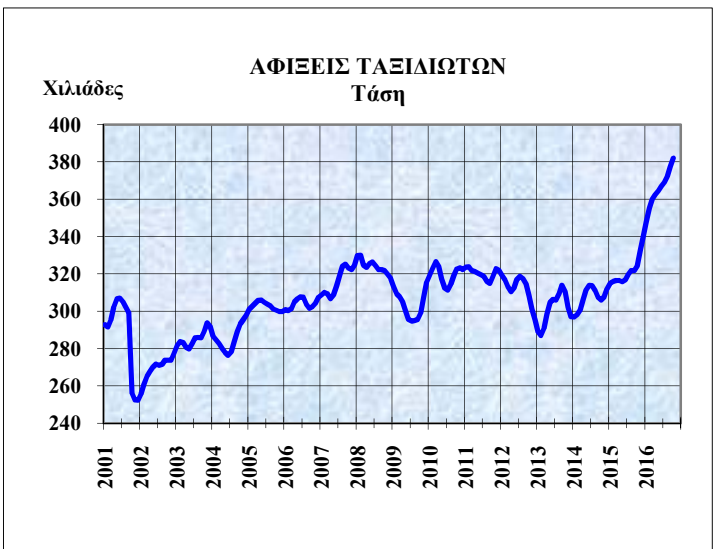
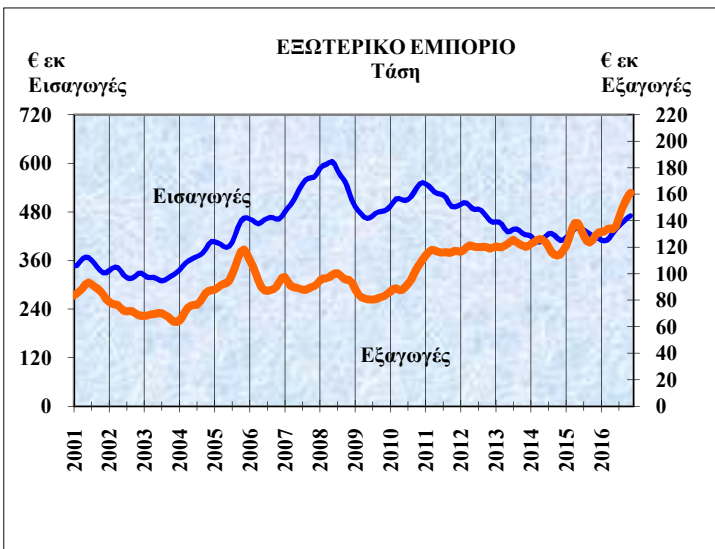
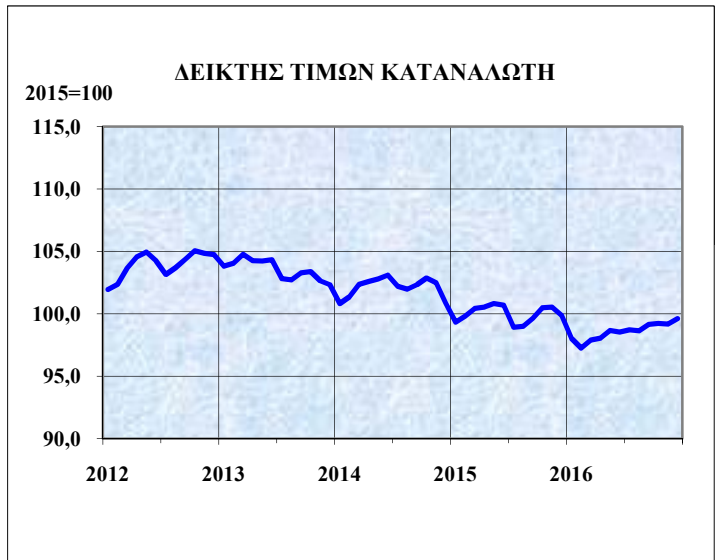
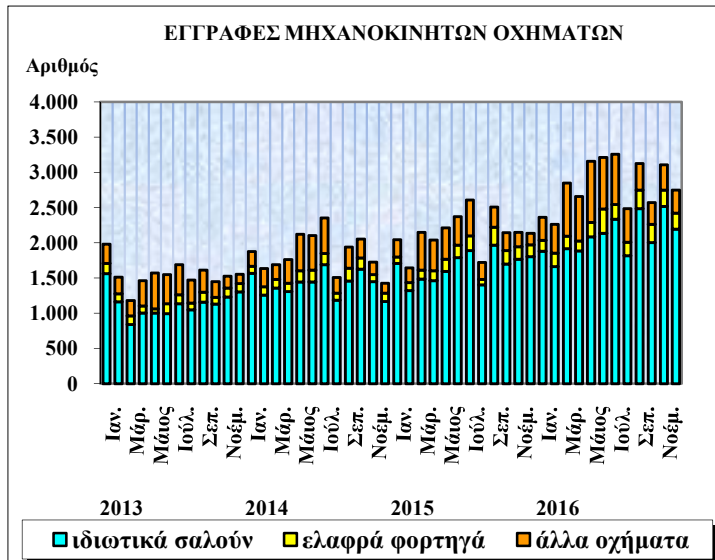
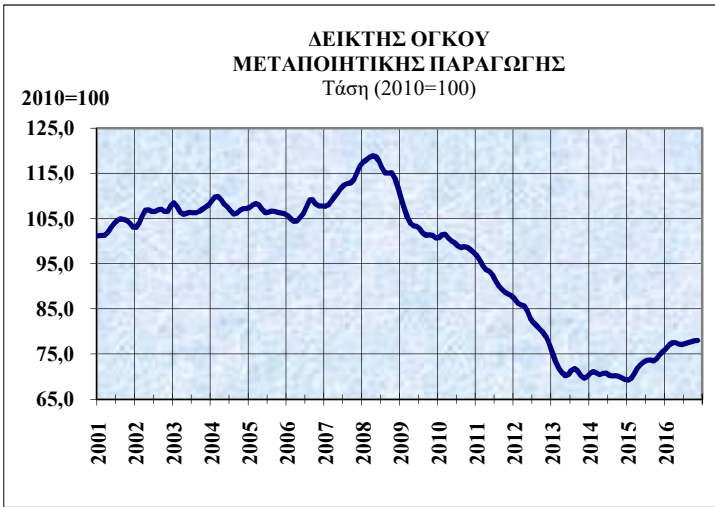


**ΜΗΝΙΑΙΟΙ ΟΙΚΟΝΟΜΙΚΟΙ ΔΕΙΚΤΕΣ**  
**ΙΑΝΟΥΑΡΙΟΣ - ΔΕΚΕΜΒΡΙΟΣ 2016**

3 Φεβρουαρίου, 2017  
 Αρ. Δελτίου 173



# ΜΗΝΙΑΙΑ ΣΤΟΙΧΕΙΑ ΚΑΙ ΔΕΙΚΤΕΣ 2014 - 2016

Πίνακας 1

Δείκτες	Μονάδα Μέτρησης	2015									2016									Ιανουάριος-τελευταίος μήνας <sup>1</sup>			% μεταβολή <sup>2</sup>			
		Μάιος	Ιούν.	Ιούλ.	Αύγ.	Σεπ.	Οκτ.	Νοέ.	Δεκ.	Ιαν.	Φεβ.	Μάρ.	Απρ.	Μάιος	Ιούν.	Ιούλ.	Αύγ.	Σεπ.	Οκτ.	Νοέ.	Δεκ.	2014	2015	2016	2015/2014	2016/2015
		( γ )									( δ )									( ε )			( ζ )			
<b>Γεωργία</b>																										
Εξαγωγές πατατών	μ. τόνοι	13.680	9.059	3.917	3.750	2.738	1.961	2.582	6.874	4.896	6.148	9.550	19.460	23.407	9.718	3.607	3.258	1.874	1.712	95.387	59.054	83.632	-38,1	41,6		
Εξαγωγές σαπυροειδών	μ. τόνοι	1.406	139	32	34	10	977	2.123	2.431	1.638	5.847	7.047	4.516	2.741	136	64	33	37	1.021	32.597	20.538	23.080	-37,0	12,4		
<b>Μεταποίηση</b>																										
Δείκτης όγκου παραγωγής (σύνολο)	2010=100	79,2	81,6	88,2	56	76,6	74,9	73,8	75,6	61,6	72,2	79,3	83,0	83,0	86,4	88,6	61,2	80,1	79,3	77,5	70,1	72,3	77,5	3,1	7,2	
-βιομηχανία διατροφής, ποτών & καπνών	2010=100	98,3	96,9	108,5	86,5	91,0	84,5	78,4	84,3	75,6	81,0	95,3	104,9	102,5	110,0	111,6	98,5	94,9	93,0	88,4	83,6	87,2	96,0	4,4	10,0	
-παραγωγή Προϊόντων Δύλισης Πετρελαίου, Χημικών Ουσιών και Προϊόντων και Φαρμακευτικών Προϊόντων και Σκευασμάτων	2010=100	129,4	125,2	138,1	89,2	127,2	122,5	128,7	108,1	109,9	121,4	116,0	119,7	134,3	110,2	117,6	83,3	114,8	129,0	114,2	113,3	121,0	115,5	6,8	-4,6	
Δείκτης κύκλου εργασιών στην μεταποίηση	2010=100	81,2	79,8	90,7	67,1	80,0	76,2	76,4	81,8	63,2	72,5	79,7	82,3	81,2	85,0	84,7	72,3	81,3	79,1	74,0	75,4	78,1	2,0	3,6		
Δείκτης τιμών βιομηχανικής παραγωγής	2010=100	103,2	103,0	103,2	103,2	103,0	103,0	103,3	103,1	102,7	102,6	102,5	102,4	102,3	102,1	102,6	102,8	102,9	102,9	102,9	103,1	104,4	103,5	102,7	-0,9	-0,8
Εγχώριες εξαγωγές βιομηχανικών προϊόντων (σύνολο)	€000's	107.302	56.380	62.150	44.684	45.563	54.059	66.096	54.135	53.178	53.407	67.420	66.907	62.870	57.412	56.111	51.517	84.533	106.902	524.310	606.320	660.258	15,6	8,9		
-φαρμακευτικά προϊόντα	€000's	18.131	19.553	21.073	14.984	16.765	18.836	20.887	19.893	15.868	18.757	19.548	17.915	14.654	21.071	16.011	15.512	15.321	21.908	168.884	180.181	176.564	6,7	-2,0		
-χαλλούμι	€000's	11.779	9.716	9.640	5.835	6.938	6.143	5.656	9.467	8.956	10.274	12.374	13.693	13.049	13.036	10.956	9.787	8.654	8.802	79.762	87.790	109.582	10,1	24,8		
-βιομηχανικά απορρίμματα και υπολείμματα	€000's	3.176	3.618	3.171	689	1.974	1.991	2.250	2.490	2.023	2.434	2.213	2.205	2.543	3.497	3.317	943	2.765	1.917	35.652	28.309	23.857	-20,6	-15,7		
<b>Ενέργεια</b>																										
Κατανάλωση ηλεκτρικού ρεύματος (διμηνιαία στοιχεία)	000's κιο-βατώρες		600.102		784.692		817.400		586.896	688.422		618.108		661.045		885.760		854.726	3.362.598	3.449.186	3.708.062	2,6	7,5			
Πωλήσεις πετρελαιοειδών	000's μ.τόνοι	158	171	179	181	180	185	159	189	181	162	156	156	170	188	205	197	194	179	170	184	1.881	2.021	2.142	7,4	6,0
<b>Κατασκευές</b>																										
Δείκτης τιμών κατασκευαστικών υλικών	2010=100	102,5	102,2	101,9	101,9	101,7	101,3	101,0	100,7	100,3	100,1	100,0	100,3	100,9	100,8	100,7	100,7	100,6	100,4	100,5	100,7	105,1	102,3	100,5	-2,7	-1,7
Πωλήσεις ταμμένου	μ. τόνοι	38.053	42.340	49.192	20.398	41.683	45.170	49.097	44.733	34.165	47.726	52.079	49.568	43.887	51.342	55.101	30.652	55.606	52.965	61.897	46.677	452.647	463.297	581.665	2,4	25,5
Άδειες οικοδομής	000's τετρ. μ.	90,8	73,6	89,6	41,4	69,4	76,8	64,3	81,6	69,3	73,9	88,2	47,9	84,7	91,4	90,8	69,1	86,9	131,2	643,8	735,2	833,4	14,2	13,4		
Δείκτης παραγωγής στις κατασκευές (τριμηνιαία στοιχεία)	2010=100		45,7			44,8			56,4			42,5			51,7		50,2				46,2	43,7	48,1	-5,3	10,1	
<b>Χονδρικό και λιανικό εμπόριο; επίσκεψη αυτοκινήτων οχημάτων, μοτοσικλετών και ειδών προσωπικής ή οικιακής χρήσης</b>																										
Δείκτης αξίας κύκλου εργασιών εκτός Μηχανοκινήτων Οχημάτων -λιανικού εμπορίου (εκτός των καυσίμων αυτοκινήτων)	2010=100	88,5	88,6	95,9	92,2	89,7	90,7	85,2	113,5	81,0	75,3	81,7	90,2	86,1	92,5	99,4	94,2	93,3	93,3	88,6	85,0	85,6	88,7	0,7	3,6	
-χονδρικό και λιανικό εμπόριο και επίσκεψης μηχανοκινήτων οχημάτων και μοτοσικλετών	2010=100	72,2	73,4	74,3	51,5	76,4	71,5	75,9	77,3	69,5	65,7	78,4	80	81	83	86	59	85	59,9	66,7	76,5	11,3	14,7			
-χονδρικό εμπόριο εκτός από το εμπόριο μηχανοκινήτων οχημάτων και μοτοσικλετών	2010=100	90,1	89,9	95,8	77,2	88,9	85,7	80,8	90,8	70,7	75,8	84,5	87	86	92	91	83	89	87,4	84,0	84,2	-3,9	0,3			
Δείκτης όγκου κύκλου εργασιών εκτός Μηχανοκινήτων Οχημάτων -λιανικού εμπορίου (εκτός των καυσίμων αυτοκινήτων)	2010=100	89,3	90,7	102,1	96,4	92,0	91,2	85,8	118,1	84,6	79,0	85,8	93,9	88,6	95,5	102,0	96,2	94,9	95,9	92,2	85,2	87,6	91,7	2,8	4,7	
<b>Μεταφορές και Αποθήκευση</b>																										
Δείκτης κύκλου εργασιών -σύνολο	2010=100		92,4			99,3			91,4			78,9			91,8		102,0				86,9	89,5	90,9	2,9	1,6	
-οδικές μεταφορές	2010=100		106,5			116,4			95,7			83,2			111,2		133,0				110,2	103,9	109,1	-5,7	5,1	
-αερομεταφορές	2010=100		0,0			0,0			0,0			0,0			0,9		8,5				36,4	0,4	3,1	—	—	
Εγγραφές μηχανοκινήτων οχημάτων (σύνολο)	αριθμός	2.215	2.374	2.608	1.721	2.508	2.143	2.148	2.137	2.362	2.265	2.848	2.660	3.160	3.211	3.260	2.484	3.125	2.571	3.109	2.750	22.203	25.735	33.805	15,9	31,4
-ιδιωτικά σαλόνι	αριθμός	1.597	1.789	1.891	1.403	1.969	1.699	1.768	1.802	1.883	1.663	1.918	1.886	2.085	2.138	2.338	1.817	2.487	2.004	2.517	2.195	16.959	19.899	24.931	17,3	25,3
-ελαφρά φορτηγά	αριθμός	171	179	209	79	251	191	179	168	152	189	175	139	206	343	207	192	263	260	233	226	1.604	1.896	2.585	18,2	36,3

**Σημειώσεις**

- 1 Αναφέρεται στον τελευταίο μήνα του υπο αναφορά έτους για τον οποίο υπάρχουν διαθέσιμα στοιχεία (βλ. στήλες "γ", "δ")
  - 2 Προκύπτει από τον συνυπολογισμό των στοιχείων της στήλης "ε" στην αναλυτική τους μορφή. Διαφορές που ενδεχομένως προκύπτουν στους συνολικούς αριθμούς οφείλονται στην στρογγυλοποίηση.
    - .. = μη εφαρμόσιμο
    - = μη συγκρίσιμο
- Οι Πωλήσεις των πετρελαιοειδών αφορούν τις Εταιρείες Πετρελαιοειδών, την Αρχή Ηλεκτρισμού και την Τιμμενοβιομηχανία.



## ΣΥΓΚΡΙΤΙΚΑ ΣΤΟΙΧΕΙΑ ΚΑΙ ΔΕΙΚΤΕΣ 2013 - 2016

Πίνακας 2

Δείκτες (α)	Μονάδα Μέτρησης (β)	Ιανουάριος - Δεκέμβριος (γ)					Ιανουάριος - Τελευταίος Μήνας (βλ. Πίνακα 1) <sup>1</sup> (ε)					
		2013	2014	2015	% Μεταβολή <sup>1</sup> (δ)		Περίοδος	2014	2015	2016	% Μεταβολή <sup>1</sup> (ζ)	
					2014/2013	2015/2014					2015/2014	2016/2015
<b>Μεταποίηση</b>												
Δείκτης όγκου παραγωγής (σύνολο)	2010=100	70,8	70,2	72,6	-0,9	3,4	Ιαν. - Νοέμ.	70,1	72,3	77,5	3,1	7,2
Δείκτης τιμών βιομηχανικής παραγωγής	2010=100	104,6	104,4	103,5	-0,2	-0,9	Ιαν. - Δεκ.	104,4	103,5	102,7	-0,9	-0,8
Εγχώριες εξαγωγές βιομηχανικών προϊόντων (σύνολο)	€000's	583.028	623.595	726.550	7,0	16,5	Ιαν. - Οκτ.	524.310	606.320	660.258	15,6	8,9
<b>Ενέργεια</b>												
Κατανάλωση ηλεκτρικού ρεύματος (διμηνιαία στοιχεία)	000's κίλο-βατώρες	3.889.788	3.915.479	4.036.082	0,7	3,1	Ιαν. - Οκτ.	3.362.598	3.449.186	3.708.062	2,6	7,5
Πωλήσεις πετρελαιοειδών <sup>5</sup>	000's μ.τόνοι	1.799	1.881	2.021	4,6	7,4	Ιαν. - Δεκ.	1.881	2.021	2.142	7,4	6,0
<b>Κατασκευές</b>												
Δείκτης τιμών κατασκευαστικών υλικών	2010=100	104,0	105,1	102,3	1,0	-2,7	Ιαν. - Δεκ.	105,1	102,3	100,5	-2,7	-1,7
Πωλήσεις ταμμένου	μ. τόνοι	534.960	452.647	463.297	-15,4	2,4	Ιαν. - Δεκ.	452.647	463.297	581.665	2,4	25,5
Άδειες οικοδομής	000's τετρ. μ.	1.044,8	784,9	881,1	-24,9	12,3	Ιαν. - Οκτ.	643,8	735,2	833,4	14,2	13,4
<b>Χονδρικό και λιανικό εμπόριο</b>												
Δείκτης αξίας κύκλου εργασιών εκτός Μηχανοκινήτων Οχημάτων -Λιανικού εμπορίου (εκτός των καυσίμων αυτοκινήτων)	2010=100	85,8	86,8	87,9	1,1	1,4	Ιαν. - Νοέμ.	85,0	85,6	88,7	0,7	3,6
Δείκτης όγκου κύκλου εργασιών εκτός Μηχανοκινήτων Οχημάτων -λιανικού εμπορίου (εκτός των καυσίμων αυτοκινήτων)	2010=100	85,0	87,2	90,2	2,7	3,3	Ιαν. - Νοέμ.	85,2	87,6	91,7	2,8	4,7
<b>Μεταφορές και Αποθήκευση</b>												
Δείκτης κύκλου εργασιών -σύνολο	2010=100	88,2	87,1	89,9	-1,3	3,3	Ιαν. - Σεπ.	86,9	89,5	90,9	2,9	1,6
-οδικές μεταφορές	2010=100	102,2	110,4	101,8	8,0	-7,7	Ιαν. - Σεπ.	110,2	103,9	109,1	-5,7	5,1
-αερομεταφορές	2010=100	49,1	34,6	0,3	-29,4	-99,2	Ιαν. - Σεπ.	36,4	0,4	3,1	—	—
Εγγραφές μηχανοκινήτων οχημάτων -διωτικά σαλούν	αριθμός	13.588	16.959	19.899	24,8	17,3	Ιαν. - Δεκ.	16.959	19.899	24.931	17,3	25,3
<b>Ταξιδιωτική κίνηση</b>												
Αφίξεις περιηγητών -από Ηνωμένο Βασίλειο	000's	2.405,4	2.441,2	2.659,4	1,5	8,9	Ιαν. - Δεκ.	2.441,2	2.659,4	3.186,5	8,9	19,8
	000's	891,2	871,5	1.041,2	-2,2	19,5	Ιαν. - Δεκ.	871,5	1.041,2	1.158,0	19,5	11,2
<b>Εξωτερικό εμπόριο</b>												
Συνολικές εισαγωγές	€κ.	4.830,4	5.144,6	5.141,6	6,5	-0,1	Ιαν. - Νοέμ.	4.756,9	4.695,2	5.334,6	-1,3	13,6
Εισαγωγές για επιτόπια κατανάλωση	€κ.	4.579,4	4.891,5	4.583,9	6,8	-6,3	Ιαν. - Οκτ.	4.144,6	3.826,1	4.420,5	-7,7	15,5
Συνολικές εξαγωγές	€κ.	1.609,3	1.443,2	1.739,7	-10,3	20,5	Ιαν. - Νοέμ.	1.333,5	1.608,7	1.568,0	20,6	-2,5
Εγχώριες εξαγωγές	€κ.	715,9	733,8	832,3	2,5	13,4	Ιαν. - Οκτ.	621,0	694,2	760,6	11,8	9,6
Επανεξαγωγές	€κ.	893,3	709,4	907,4	-20,6	27,9	Ιαν. - Οκτ.	609,2	778,5	640,9	27,8	-17,7
<b>Εργατικές στατιστικές</b>												
Εγγεγραμμένοι άνεργοι στα Ε.Γ.Ε.	αριθμός	46.765	47.197	43.159	0,9	-8,6	Ιαν. - Δεκ.	47.197	43.159	38.593	-8,6	-10,6
<b>Τιμάρημος</b>												
Γενικός δείκτης τιμών καταναλωτή	2015=100	103,5	102,1	100,0	-1,4	-2,1	Ιαν. - Δεκ.	102,1	100,0	98,6	-2,1	-1,4
<b>Χρηματιστηριακή αγορά</b>												
Δείκτης τιμών μετοχών Χρηματιστηρίου Αξιών Κύπρου (τέλος του μήνα) <sup>4</sup>	3,9,04 =1000	103,3	85,7	67,8	-17,0	-20,9	Δεκ.	85,7	67,8	66,4	-20,9	-2,0
<b>Νομισματικά</b> (τέλος του μήνα)												
Καταθέσεις <sup>3</sup>	€κ.	46.993,2	46.124,4	45.967,9	-868,8	-156,5	Δεκ.	46.124,4	45.967,9	49.009,0	-156,5	3.041,1
Δάνεια <sup>3</sup>	€κ.	63.597,6	61.516,1	62.738,6	-2.081,4	1.222,4	Δεκ.	61.516,1	62.738,6	55.182,1	1.222,4	-7.556,5

**Σημειώσεις:**

<sup>1</sup> Τα στοιχεία που παρουσιάζονται στις στήλες "δ" και "ζ" προκύπτουν από τον συνυπολογισμό των στοιχείων που βρίσκονται στις στήλες "γ" και "ε" αντίστοιχα.

<sup>2</sup> Απόλυτοι αριθμοί

<sup>3</sup> Αναφέρεται στα Νομισματικά Χρηματοπιστωτικά Ιδρύματα (ΝΧΙ), συμπεριλαμβανομένων όλων των πιστωτικών ιδρυμάτων και των συνεργατικών πιστωτικών ιδρυμάτων, πρώην Διεθνείς Τραπεζικές Μονάδες (ΔΤΜ) εκτός την Κεντρική Τράπεζα Κύπρου.

<sup>4</sup> Στις 2/1/06 η λειτουργία και δημοσίευση του παλιού Γενικού Δείκτη αναστάληκε και ο Δείκτης της Κύριας και Παράλληλης Αγοράς που είχε εισαχθεί με τους νέους Δείκτες του ΧΑΚ στις 3/9/2004 μετονομάστηκε σε Γενικό Δείκτη.

<sup>5</sup> Οι Πωλήσεις των πετρελαιοειδών αφορούν τις Εταιρείες Πετρελαιοειδών, την Αρχή Ηλεκτρισμού και την Τιςμεντοβιομηχανία.

Ε.Γ.Ε.=Επαρχιακά Γραφεία Εργασίας

— = μη συγκρίσιμο

Διαφορές που ενδεχομένως προκύπτουν στους συνολικούς αριθμούς οφείλονται στην στρογγυλοποίηση.