

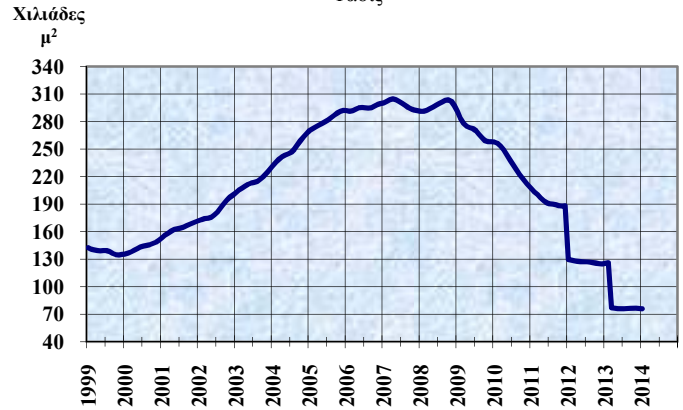
**ΜΗΝΙΑΙΟΙ ΟΙΚΟΝΟΜΙΚΟΙ ΔΕΙΚΤΕΣ**  
**ΙΑΝΟΥΑΡΙΟΣ - ΦΕΒΡΟΥΑΡΙΟΣ 2014**

31 Μαρτίου, 2014  
 Αρ. Δελτίου 156

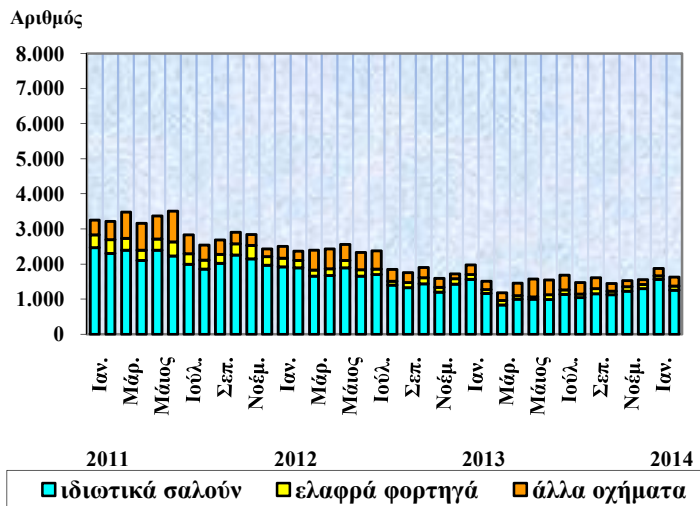
**ΔΕΙΚΤΗΣ ΟΓΚΟΥ**  
**ΜΕΤΑΠΟΙΗΤΙΚΗΣ ΠΑΡΑΓΩΓΗΣ**  
 Τάσις (2010=100)



**ΑΔΕΙΕΣ ΟΙΚΟΔΟΜΗΣ**  
 Τάσις



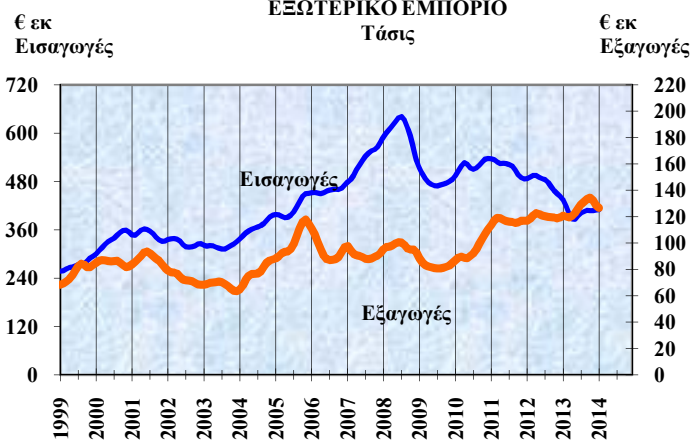
**ΕΓΓΡΑΦΕΣ ΜΗΧΑΝΟΚΙΝΗΤΩΝ ΟΧΗΜΑΤΩΝ**



**ΔΕΙΚΤΗΣ ΤΙΜΩΝ ΚΑΤΑΝΑΛΩΤΗ**



**ΕΞΩΤΕΡΙΚΟ ΕΜΠΟΡΙΟ**  
 Τάσις



**ΑΦΙΞΕΙΣ ΤΑΞΙΔΙΩΤΩΝ**  
 Τάσις



# ΜΗΝΙΑΙΑ ΣΤΟΙΧΕΙΑ ΚΑΙ ΔΕΙΚΤΕΣ 2012 - 2014

Πίνακας 1

Δείκτες	Μονάδα Μέτρησης	2012				2013								2014		Ιανουάριος-τελευταίος μήνας*			% μεταβολή **						
		Σεπ.	Οκτ.	Νοέ.	Δεκ.	Ιαν.	Φεβ.	Μάρ.	Απρ.	Μάιος	Ιούν.	Ιουλ.	Αύγ.	Σεπ.	Οκτ.	Νοέ.	Δεκ.	Ιαν.	Φεβ.	2012	2013	2014	2013/2012	2014/2013	
( α )	( β )	( γ )				( δ )								( ε )		( ζ )			( η )						
<b>Γεωργία</b>																									
Εξαγωγές πατατών	μ. τόνοι	1.155	1.251	1.529	2.200	3.263	5.933	10.617	15.106	24.144	15.069	4.910	2.590	1.386	1.985	3.883	6.424			69.147	95.312			37,8	
Εξαγωγές εσπεριδοειδών	μ. τόνοι	0	895	2.812	3.517	5.938	14.228	14.287	6.697	2.067	8	27	124	68	999	2.249	3.612			48.783	50.304			3,1	
<b>Μεταποίηση</b>																									
Δείκτης όγκου παραγωγής (σύνολο)	2010=100	83,9	84,9	83,0	76,5	66,1	67,1	67,6	76,4	76,9	75,2	84,3	56,3	73,9	74,9	69,5	70,5	62,4		73,7	66,1	62,4		-10,3	-5,6
-βιομηχανία διατροφής, ποτών & καπνών	2010=100	87,3	87,7	79,2	80,7	72,8	70,9	77	83,2	91,3	87,9	102,2	87,8	86,8	82,8	71,7	76,3	67,1		75,6	72,8	67,1		-3,7	-7,8
-παραγωγή Προϊόντων Διύλισης Πετρελαίου, Χημικών Ουσιών και Προϊόντων και Φαρμακευτικών Προϊόντων και Σκευασμάτων	2010=100	99,0	131,3	117,8	96,3	115,1	110,8	114,1	132,2	102,1	109,7	116,0	70,5	110,8	118,4	107,0	101,0	92,5		83,8	115,1	92,5		37,4	-19,6
Δείκτης κύκλου εργασιών στην μεταποίηση	2010=100	87,4	88,3	87,4	82,6	73,7	72,4	68,9	81,7	80,1	75,2	86,8	64,9	72,9	76,6	71,3	77,5			86,3	75,2			-12,9	
Δείκτης τιμών βιομηχανικής παραγωγής	2010=100	105,3	105,6	105,4	104,7	104,3	104,6	105,2	105,0	104,9	104,8	104,8	104,8	104,5	104,4	104,3	104,0	104,2	104,4	103,0	104,5	104,3		1,4	-0,1
Εγχώριες εξαγωγές βιομηχανικών προϊόντων (σύνολο)	€000's	44.939	46.960	49.548	40.840	45.032	48.156	46.717	54.551	50.478	49.812	50.341	38.872	45.141,2	53.888,0	46.442,6	52.791,5			549.511	582.221			6,0	
-διατάξεις φωτοευαίσθητες με ημιαγωγό (φωτοβολταϊκά)	€000's	209	758	156	167	0	34	0	0	0	0	3	0	0,7	0,0	0,0	0,0			10.263	38			-99,6	
-φαρμακευτικά προϊόντα	€000's	11.938	16.313	16.483	15.916	15.655	17.122	18.096	18.722	16.399	16.040	16.149	13.134	15.493,2	17.041,4	17.687,4	19.347,2			162.808	200.888			23,4	
- χαλλούμι	€000's	4.505	3.918	4.371	4.640	6.040	5.884	6.831	8.377	8.055	6.832	7.068	6.374	5.319,5	5.230,7	5.110,6	5.272,2			60.656	76.394			25,9	
- βιομηχανικά απορρίμματα και υπολείμματα	€000's	6.236	5.752	5.684	4.436	6.200	4.262	3.363	5.458	3.896	3.413	4.614	1.873	3.989	4.694	4.013	3.474			77.002	49.248			-36,0	
<b>Ενέργεια</b>																									
Κατανάλωση ηλεκτρικού ρεύματος (διμηνιαία στοιχεία)	000's κίλοβατώρες		826.478		534.394		622.486		577.617		632.537		777.288		735.643		547.829			4.355.600	3.893.400			-10,6	
Πωλήσεις πετρελαιοειδών	000's μ.τόνοι	188	188	143	150	141	119	120	121	141	148	178	171	164	172	150	172,8	158,8	116,4	380	260	275		-31,4	5,7
<b>Κατασκευές</b>																									
Δείκτης τιμών κατασκευαστικών υλικών	2010=100	104,3	104,1	103,8	103,4	103,1	103,1	102,9	103,7	103,7	104,2	104,1	104,2	104,4	104,9	104,9	105,3	105,5	105,5	104,5	103,1	105,5		-1,4	2,4
Πωλήσεις τσιμέντου	μ. τόνοι	63.198	73.426	69.252	46.257	48.860	42.615	47.907	51.629	42.220	47.624	54.311	21.299	45.077	49.957	44.597	38.864	31.957	40.210	125.443	91.475	72.167		-27,1	-21,1
Άδειες οικοδομής	000's τετρ. μ.	116,3	126,5	143,8	90,4	110,0	164,9	87,3	85,8	74,2	63,7	81,7	53,8	63,0	113,1	80,2	67,2	65,6		127,1	110,0	65,6		-13,5	-40,4
Δείκτης παραγωγής στις κατασκευές (τριμηνιαία στοιχεία)	2010=100	68,0			75,8			48,1			50,5			46,9		54,9				72,7	50,1			-31,1	
<b>Χονδρικό και λιανικό εμπόριο; επίσκεψη αυτοκινήτων οχημάτων, μοτοσικλετών και ειδών προσωπικής ή οικιακής χρήσης</b>																									
Δείκτης αξίας κύκλου εργασιών -λιανικού εμπορίου (εκτός των καυσίμων αυτοκινήτων)	2005=100	126,6	123,5	119,1	154,0	109,2	99,6	101,9	108,2	121,7	118,9	129,0	126,4	119,2	122,2	113,8	146,5			125,1	118,1			-5,7	
-εμπορίου και επίσκεψης μηχανοκινήτων οχημάτων και μοτοσικλετών	2005=100	61,6	68,0	64,9	54,0	65,3	53,1	44,9	49,0	51,9	51,5	62,5	38,2	53,9	55,0	58,6	53,2			66,2	53,1			-19,8	
-χονδρικού εμπορίου εκτός από το εμπόριο μηχανοκινήτων οχημάτων και μοτοσικλετών	2005=100	117,5	120,7	115,3	112,4	102,6	98,8	97,6	105,0	110,0	105,8	118,1	102,8	110,0	111,6	98,5	111,8			118,5	106,1			-10,5	
Δείκτης όγκου κύκλου εργασιών -λιανικού εμπορίου (εκτός των καυσίμων αυτοκινήτων)	2005=100	113,4	109,7	107,0	139,9	100,1	90,1	89,1	96,0	107,5	104,8	118,2	114,1	106,5	108,0	103,0	136,1			113,4	106,1			-6,4	
<b>Μεταφορές και Επικοινωνίες</b>																									
Δείκτης κύκλου εργασιών -σύνολο	2010=100	100,8			86,6			75,9			88,1			96,9		82,6				88,6	85,9			-3,0	
-οδικές μεταφορές	2010=100	115,6			100,2			71,0			96,4			118,0		90,1				98,6	93,9			-4,8	
-αερομεταφορές	2010=100	77,1			55,4			36,4			49,7			65,1		37,7				55,7	47,2			-15,1	
Εγγραφές μηχανοκινήτων οχημάτων (σύνολο)	αριθμός	1.761	1.903	1.593	1.725	1.980	1.512	1.182	1.461	1.574	1.549	1.689	1.474	1.614	1.451	1.527	1.554	1.877	1.634	4.879	3.492	3.511		-28,4	0,5
-ιδιωτικά σαλόνι	αριθμός	1.329	1.439	1.206	1.431	1.565	1.165		1.005	1.004	993	1.138	1.051	1.159	1.129	1.233	1.305	1.566	1.257	3.820	2.730	2.823		-28,5	3,4
-ελαφρά φορτηγά	αριθμός	144	171	137	156	143	113	123	98	59	141	125	96	142	99	126	115	100	118	460	256	218		-44,3	-14,8

**Σημειώσεις**

- 1: \* Αναφέρεται στον τελευταίο μήνα του υπο αναφορά έτους για τον οποίο υπάρχουν διαθέσιμα στοιχεία (βλ. στήλες "γ", "δ" και "ε")
- 2: \*\* Προκύπτει από τον συνυπολογισμό των στοιχείων της στήλης "ζ" στην αναλυτική τους μορφή.
- 3: Διαφορές που ενδεχομένως προκύπτουν στους συνολικούς αριθμούς οφείλονται στην στρογγυλοποίηση.
- 4: .. = μη εφαρμόσιμο
- 5: Οι Πωλήσεις των πετρελαιοειδών αφορούν τις Εταιρείες Πετρελαιοειδών, την Αρχή Ηλεκτρισμού και την Τιμενοβιομηχανία.

# ΜΗΝΙΑΙΑ ΣΤΟΙΧΕΙΑ ΚΑΙ ΔΕΙΚΤΕΣ 2012 - 2014

Πίνακας 1 (συνέχεια)

Δείκτες	Μονάδα Μέτρησης	2012				2013								2014		Ιανουάριος-τελευταίος μήνας*			% μεταβολή **						
		Σεπ.	Οκτ.	Νοέ.	Δεκ.	Ιαν.	Φεβ.	Μάρ.	Απρ.	Μάιος	Ιούν.	Ιούλ.	Αύγ.	Σεπ.	Οκτ.	Νοέ.	Δεκ.	Ιαν.	Φεβ.	2012	2013	2014	2013/2012	2014/2013	
(α)	(β)	(γ)				(δ)								(ε)		(ζ)			(η)						
<b>Ταξιδιωτική κίνηση</b>																									
Αφίξεις ταξιδιωτών (περιλ. εκδρομίων)	000's	483,2	402,1	166,7	150,1	110,2	112,8	180,6	271,5	405,8	445,9	506,3	518,9	509,7	405,9	166,2	139,5	117,8		130,7	110,2	117,8	-15,7	6,9	
Αφίξεις περιηγητών <sup>4</sup>	000's	335,4	262,0	84,0	54,8	42,3	42,3	92,6	162,4	276,2	308,2	361,4	352,2	357,7	273,6	81,5	54,8	40,7	45,2	103,0	84,6	85,9	-17,9	1,5	
-από Ηνωμένο Βασίλειο <sup>4</sup>	000's	134,6	107,0	29,4	16,8	15,3	15,2	39,2	61,9	103,6	111,2	132,6	127,1	132,6	105,1	30,4	17,1	13,1	16,2	36,9	30,5	29,2	-17,2	-4,2	
<b>Δείκτης κύκλου εργασιών</b>																									
Δραστηριότητες υπηρεσιών παροχής καταλύματος και υπηρεσιών εστίασης (ξενοδοχεία και εσπιατόρια)	2010=100	158,9			92,0			58,9						164,2			92,7			109,3	107,2			-1,9	
<b>Εξωτερικό εμπόριο</b>																									
Συνολικές εισαγωγές	€εκ.	458,3	503,4	458,4	430,8	410,1	393,0	376,3	360,4	358,1	401,7	464,5	374,9	426,5	423,0	408,0	413,7	382,2		416,6	410,1	382,2	-1,5	-6,8	
Εισαγωγές για επιτόπια κατανάλωση	€εκ.	442,5	476,0	441,9	406,3	390,9	374,5	359,8	346,6	333,6	378,2	447,1	339,9	408,8	409,1	384,0	404,3			5.448,5	4.576,7			-16,0	
Συνολικές εξαγωγές	€εκ.	120,1	129,5	111,5	103,4	120,0	106,0	115,9	200,2	133,9	135,1	154,4	100,3	146,7	148,3	142,9	107,9	106,6		92,5	120,0	106,6	29,7	-11,1	
Εγχώριες εξαγωγές	€εκ.	48,0	50,9	55,4	48,1	55,0	62,9	64,6	70,8	69,2	62,8	58,4	46,5	49,7	59,2	56,1	60,8			648,3	715,9			10,4	
Επανεξαγωγές	€εκ.	72,1	78,6	56,2	55,3	65,0	43,1	51,3	129,5	64,7	72,2	96,0	53,8	97,1	89,1	86,8	47,1			774,0	895,7			15,7	
<b>Εργατικές στατιστικές</b>																									
Εγγεγραμμένοι άνεργοι στα Ε.Γ.Ε.	αριθμός	33.866	34.752	39.522	41.625	45.933	46.109	44.283	45.201	44.424	46.863	48.001	48.451	47.017	45.092	49.334	50.467	52.783	53.204	37.488	46.021	52.994	22,8	15,2	
Κενές θέσεις στα Ε.Γ.Ε. (τέλος του μήνα)	αριθμός	3.368	2.974	2.547	2.394	2.622	2.781	2.781	2.632	3.323	3.427	3.474	3.782	2.638	2.375	2.215	2.137	2.400		4.092	2.622	2.400	-35,9	-8,5	
<b>Τιμάρθρος</b>																									
Γενικός δείκτης τιμών καταναλωτή	2005=100	119,8	120,6	120,4	120,3	119,2	119,5	120,3	119,7	119,7	119,8	118,0	117,9	118,6	118,7	117,8	117,5	115,8	116,4	117	119	116	1,7	-2,7	
Εγχώρια προϊόντα	2005=100	145,3	145,0	143,7	143,7	145,0	144,1	145,0	142,2	141,0	141,3	140,0	139,6	140,6	140,6	136,6	136,9	134,4	135,6	141,4	144,6	135,0	2,3	-6,6	
-γεωργικά εγχώρια προϊόντα	2005=100	132,5	128,8	124,4	127,8	130,2	126,8	130,4	125,8	124,0	125,8	124,1	126,1	126,8	130,7	119,2	125,7	118,6	119,8	134,0	128,5	119,2	-4,1	-7,2	
-βιομηχανικά εγχώρια προϊόντα	2005=100	128,7	129,2	129,0	129,0	129,9	129,9	129,6	129,6	130,2	130,2	129,8	128,9	129,5	129,6	128,6	128,3	128,6	129,2	127,2	129,9	128,9	2,1	-0,8	
Εισαγόμενα προϊόντα (περιλ. πετρελ.)	2005=100	105,9	108,2	108,3	108,1	104,9	105,5	107,1	107,4	108,2	108,2	104,7	104,7	106,9	107,5	107,7	107,1	103,9	104,4	102,4	105,2	104,1	2,8	-1,0	
-πετρελαιοειδή	2005=100	163,0	160,6	154,5	153,6	161,2	165,9	166,4	164,4	160,0	160,4	161,0	162,3	163,9	158,8	156,7	157,3	163,5	163,9	150,3	163,5	163,7	8,8	0,1	
Υπηρεσίες	2005=100	119,7	119,7	119,6	119,6	119,3	119,8	119,9	119,6	119,4	119,6	119,1	119,1	118,7	117,9	117,7	117,3	117,2	117,6	118,8	119,5	117,4	0,7	-1,8	
<b>Χρηματιστηριακή αγορά</b>																									
Δείκτης τιμών μετοχών Χρηματιστηρίου Αξιών Κύπρου (τέλος του μήνα) <sup>3</sup>	3.9.04 =1000	105,6	143,1	121,9	114,9	111,0	109,1	102,1	97,6	97,4	96,5	93,1	94,1	92,6	95,6	110,6	103,3	104,8	139,8	298,3	109,1	139,8	-63,4	28,1	
<b>Ισοζύγιο πληρωμών</b>																									
Ισοζύγιο τρεχουσών συναλλαγών (τριμηνιαία στοιχεία)	€εκ.	-112,3			-452,2			-461,6				311,3		184,6						-765,0	34,3			€εκ <sup>1</sup>	799,3
<b>Νομισματικά (τέλος του μήνα)</b>																									
<b>Καταθέσεις <sup>2</sup></b>	€εκ.	70.694,0	70.307,5	69.941,6	70.157,4	68.420,8	67.468,0	63.716,4	57.370,6	56.020,0	50.699,6	49.743,4	48.303,6	47.475,3	47.312,2	47.168,7	47.004,2	46.907,5	46.405,4	69.599,4	67.468,0	46.405,4	-2.131,4	-21.062,6	
Μόνιμοι κάτοικοι Κύπρου	€εκ.	43.316,0	43.482,6	43.156,8	43.316,8	42.789,6	42.603,8	41.290,0	38.328,4	37.523,9	34.965,9	34.140,3	33.577,0	32.976,5	32.513,9	32.863,0	32.983,8	32.743,0	32.304,7	43.386,6	42.603,8	32.304,7	-782,8	-10.299,2	
Άλλοι μόνιμοι κάτοικοι ζώνης του ευρώ	€εκ.	6.173,4	5.988,8	5.819,9	5.322,6	4.748,3	3.887,6	3.390,9	3.093,4	3.330,7	2.699,5	2.616,8	2.479,3	2.789,7	2.682,0	2.632,6	2.253,1	2.248,8	2.203,3	5.773,5	3.887,6	2.203,3	-1.885,9	-1.684,3	
Μόνιμοι κάτοικοι της αλλοδαπής	€εκ.	21.204,6	20.836,0	20.964,9	21.518,0	20.882,9	20.976,6	19.035,4	15.948,8	15.165,4	13.034,1	12.986,3	12.247,4	11.709,0	12.116,3	11.673,1	11.767,4	11.915,7	11.897,4	20.439,3	20.976,6	11.897,4	537,2	-9.079,1	
<b>Δάνεια <sup>2</sup></b>	€εκ.	72.650,9	71.415,0	71.520,0	72.466,5	72.121,3	72.402,2	70.421,8	68.421,5	68.183,9	67.790,1	66.284,6	63.806,1	64.075,4	63.303,0	63.438,6	63.217,0	63.016,4	62.953,5	68.576,0	72.402,2	62.953,5	3.826,2	-9.448,7	
Μόνιμοι κάτοικοι Κύπρου	€εκ.	53.624,4	52.848,9	53.111,0	53.936,4	54.011,2	54.058,4	54.298,1	53.107,8	52.615,4	52.349,2	51.805,3	50.289,4	49.930,5	49.263,9	49.102,0	49.763,9	49.658,1	49.810,5	52.867,0	54.058,4	49.810,5	1.191,4	-4.247,9	
Άλλοι μόνιμοι κάτοικοι ζώνης του ευρώ	€εκ.	4.856,0	4.823,2	4.762,8	4.857,7	4.786,2	4.796,5	3.838,8	3.655,3	4.009,9	4.071,7	3.566,0	3.497,5	4.515,9	4.537,1	4.633,1	4.300,5	4.232,1	4.176,8	3.117,2	4.796,5	4.176,8	1.679,3	-619,7	
Μόνιμοι κάτοικοι της αλλοδαπής	€εκ.	14.170,5	13.742,9	13.646,1	13.672,4	13.323,9	13.547,3	12.284,8	11.658,4	11.558,6	11.369,2	10.913,2	10.019,2	9.629,0	9.502,0	9.703,6	9.152,6	9.126,1	8.966,2	12.591,8	13.547,3	8.966,2	955,6	-4.581,1	

**Σημειώσεις**

- \* Αναφέρεται στον τελευταίο μήνα του υπο αναφορά έτους για τον οποίο υπάρχουν διαθέσιμα στοιχεία (βλ. στήλες "γ", "δ" και "ε")
- \*\* Προκύπτει από τον συνυπολογισμό των στοιχείων της στήλης "ζ" στην αναλυτική τους μορφή.
- <sup>1</sup> Απόλυτοι αριθμοί
- <sup>2</sup> Αναφέρεται στα Νομισματικά Χρηματοπιστωτικά Ιδρύματα (NXI), συμπεριλαμβανομένων όλων των πιστωτικών ιδρυμάτων και των συνεργατικών πιστωτικών ιδρυμάτων, πρώην Διεθνείς Τραπεζικές Μονάδες (ΔΤΜ) εκτός την Κεντρική Τράπεζα Κύπρου.
- Ε.Γ.Ε.=Επαρχιακά Γραφεία Εργασίας
- Διαφορές που ενδεχομένως προκύπτουν στους συνολικούς αριθμούς οφείλονται στην στρογγυλοποίηση.
- <sup>3</sup> Στις 21/06 η λειτουργία και δημοσίευση του παλιού Γενικού Δείκτη αναστάληκε και ο Δείκτης της Κύριας και Παράλληλης Αγοράς που είχε εισαχθεί με τους νέους Δείκτες του ΧΑΚ στις 3/9/2004 μετονομάστηκε σε Γενικό Δείκτη.
- <sup>4</sup> Τα στοιχεία για τον μήνα Μάρτιο 2012 και τον Ιανουάριο 2013 βασίζονται σε εκτιμήσεις.  
... Μη διαθέσιμα στοιχεία

## ΣΥΓΚΡΙΤΙΚΑ ΣΤΟΙΧΕΙΑ ΚΑΙ ΔΕΙΚΤΕΣ 2011 - 2014

Πίνακας 2

Δείκτες	Μονάδα Μέτρησης	Ιανουάριος - Δεκέμβριος				Ιανουάριος - Τελευταίος Μήνας (βλ. Πίνακα 1) *						
		2011	2012	2013	% Μεταβολή ***		Περίοδος	2012	2013	2014	% Μεταβολή ***	
					2012/2011	2013/2012					2013/2012	2014/2013
( α )	( β )	( γ )			( δ )		( ε )			( ζ )		
<b>Μεταποίηση</b>												
Δείκτης όγκου παραγωγής (σύνολο)	2010=100	91,2	82,2	71,6	-9,9	-13,0	Ιαν.	73,7	66,1	62,4	-10,3	-5,6
Δείκτης τιμών βιομηχανικής παραγωγής	2010=100	102,5	104,0	104,6	1,5	0,6	Ιαν. - Φεβ.	103,0	104,5	104,3	1,4	-0,1
Εγχώριες εξαγωγές βιομηχανικών προϊόντων (σύνολο)	€000's	510.923	549.511	582.221	7,6	6,0	Ιαν. - Δεκ.	549.511	582.221		6,0	
<b>Ενέργεια</b>												
Κατανάλωση ηλεκτρικού ρεύματος (δημιγία σιμεία)	000's κίλο-βατώρες	4.594.881	4.355.600	3.893.400	-5,2	-10,6	Ιαν. - Δεκ.	4.355.600	3.893.400		-10,6	
Πωλήσεις πετρελαιοειδών <sup>4</sup>	000's μ.τόνοι	2.451	2.180	1.799	-11,1	-17,5	Ιαν. - Φεβ.	380	260	275	-31,4	5,7
<b>Κατασκευές</b>												
Δείκτης τιμών κατασκευαστικών υλικών	2010=100	103,6	104,5	104,0	0,8	-0,4	Ιαν. - Φεβ.	104,5	103,1	105,5	-1,4	2,4
Πωλήσεις τιμμένου	μ. τόνοι	1.152.438	780.849	534.960	-32,2	-31,5	Ιαν. - Φεβ.	125.443	91.475	72.167	-27,1	-21,1
Άδειες οικοδομής	000's τετρ. μ.	2.253,0	1.499,9	1.044,8	-33,4	-30,3	Ιαν.	127,1	110,0	65,6	-13,5	-40,4
<b>Χονδρικό και λιανικό εμπόριο</b>												
Δείκτης αξίας κύκλου εργασιών λιανικού εμπορίου (εκτός των καυσίμων αυτοκινήτων)	2005=100	129,4	125,1	118,1	-3,3	-5,7	Ιαν. - Δεκ.	125,1	118,1		-5,7	
Δείκτης όγκου κύκλου εργασιών λιανικού εμπορίου (εκτός των καυσίμων αυτοκινήτων)	2005=100	117,5	113,4	106,1	-3,5	-6,4	Ιαν. - Δεκ.	113,4	106,1		-6,4	
<b>Μεταφορές και Επικοινωνίες</b>												
Δείκτης κύκλου εργασιών												
-σύνολο	2010=100	94,1	88,6	85,9	-5,8	-3,0	Ιαν. - Δεκ.	88,6	85,9		-3,0	
-οδικές μεταφορές	2010=100	102,4	98,6	93,9	-3,8	-4,8	Ιαν. - Δεκ.	98,6	93,9		-4,8	
-αερομεταφορές	2010=100	68,0	55,7	47,2	-18,2	-15,1	Ιαν. - Δεκ.	55,7	47,2		-15,1	
Εγγραφές μηχανοκίνητων οχημάτων												
-ιδιωτικά σαλόνι	αριθμός	26.172	19.219	12.747	-26,6	-33,7	Ιαν. - Φεβ.	3.820	2.730	2.823	-28,5	3,4
<b>Ταξιδιωτική κίνηση</b>												
Αφίξεις περιηγητών <sup>5</sup>	000's	2.392,2	2.464,9	2.405,4	3,0	-2,4	Ιαν. - Φεβ.	103,0	84,6	85,9	-17,9	1,5
-από Ηνωμένο Βασίλειο <sup>5</sup>	000's	1.020,7	959,5	891,2	-6,0	-7,1	Ιαν. - Φεβ.	36,9	30,5	29,2	-17,2	-4,2
<b>Εξωτερικό εμπόριο</b>												
Συνολικές εισαγωγές	€εκ.	6.310,5	5.742,2	4.810,5	-9,0	-16,2	Ιαν.	416,6	410,1	382,2	-1,5	-6,8
Εισαγωγές για επίπια κατανάλωση	€εκ.	5.951,2	5.448,5	4.576,7	-8,4	-16,0	Ιαν. - Δεκ.	5.448,5	4.576,7		-16,0	
Συνολικές εξαγωγές	€εκ.	1.404,0	1.422,4	1.611,6	1,3	13,3	Ιαν.	92,5	120,0	106,6	29,7	-11,1
Εγχώριες εξαγωγές	€εκ.	627,2	648,3	715,9	3,4	10,4	Ιαν. - Δεκ.	648,3	715,9		10,4	
Επανεξαγωγές	€εκ.	776,7	774,0	895,7	-0,4	15,7	Ιαν. - Δεκ.	774,0	895,7		15,7	
<b>Εργατικές στατιστικές</b>												
Εγγεγραμμένοι άνεργοι στα Ε.Γ.Ε.	αριθμός	28.276	36.362	46.765	28,6	28,6	Ιαν. - Φεβ.	37.488	46.021	52.994	22,8	15,2
<b>Τιμάρθμος</b>												
Γενικός δείκτης τιμών καταναλωτή	2005=100	116,6	119,4	118,9	2,4	-0,4	Ιαν. - Φεβ.	117,3	119,3	116,1	1,7	-2,7
<b>Χρηματιστηριακή αγορά</b>												
Δείκτης τιμών μετοχών Χρηματιστηρίου Αξιών Κύπρου (τέλος του μήνα) <sup>3</sup>	3.9.04 =1000	295,9	114,9	103,3	-61,2	-10,1	Φεβ.	298,3	109,1	139,8	-63,4	28,1
<b>Νομισματικά</b>												
(τέλος του μήνα)					€εκ <sup>1</sup>	€εκ <sup>1</sup>					€εκ <sup>1</sup>	€εκ <sup>1</sup>
Καταθέσεις <sup>2</sup>	€εκ.	69.297,6	70.157,4	47.004,2	859,8	-23.153,2	Φεβ.	69.599,4	67.468,0	46.405,4	-2.131,4	-21.062,6
Δάνεια <sup>2</sup>	€εκ.	68.520,4	72.466,5	63.217,0	3.946,0	-9.249,4	Φεβ.	68.576,0	72.402,2	62.953,5	3.826,2	-9.448,7

**Σημειώσεις:**

- 1: \*\*\* Τα στοιχεία που παρουσιάζονται στις στήλες "δ" και "ζ" προκύπτουν από τον συνυπολογισμό των στοιχείων που βρίσκονται στις στήλες "γ" και "ε" αντίστοιχα.
- 2: <sup>1</sup> Απόλυτοι αριθμοί
- 3: <sup>2</sup> Αναφέρεται στα Νομισματικά Χρηματοπιστωτικά Ιδρύματα (NXI), συμπεριλαμβανομένων όλων των πιστωτικών ιδρυμάτων και των συνεργατικών πιστωτικών ιδρυμάτων, πρώην Διεθνείς Τραπεζικές Μονάδες (ΔΤΜ) εκτός την Κεντρική Τράπεζα Κύπρου.
- 4: Ε.Γ.Ε.=Επαρχιακά Γραφεία Εργασίας
- 5: Διαφορές που ενδεχομένως προκύπτουν στους συνολικούς αριθμούς οφείλονται στην στρογγυλοποίηση.
- 6: <sup>3</sup> Στις 2/1/06 η λειτουργία και δημοσίευση του παλιού Γενικού Δείκτη αναστάληκε και ο Δείκτης της Κύριας και Παράλληλης Αγοράς που είχε εισαχθεί με τους νέους Δείκτες του ΧΑΚ στις 3/9/2004 μετονομάστηκε σε Γενικό Δείκτη.
- 7: <sup>4</sup> Οι Πωλήσεις των πετρελαιοειδών αφορούν τις Εταιρείες Πετρελαιοειδών, την Αρχή Ηλεκτρισμού και την Τιμμενοβιομηχανία.