

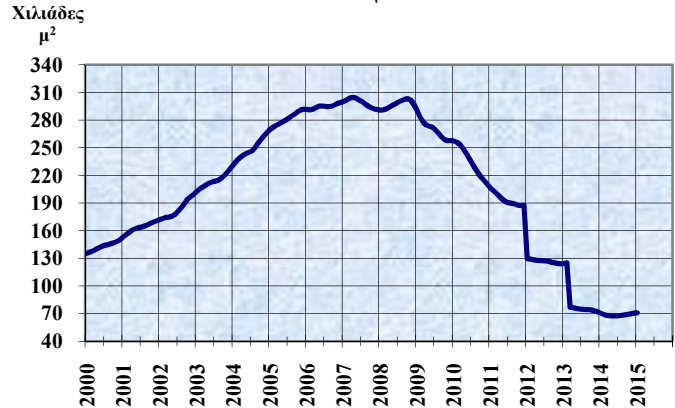
ΜΗΝΙΑΙΟΙ ΟΙΚΟΝΟΜΙΚΟΙ ΔΕΙΚΤΕΣ
ΙΑΝΟΥΑΡΙΟΣ - ΦΕΒΡΟΥΑΡΙΟΣ 2015

3 Απριλίου, 2015
 Αρ. Δελτίου 162

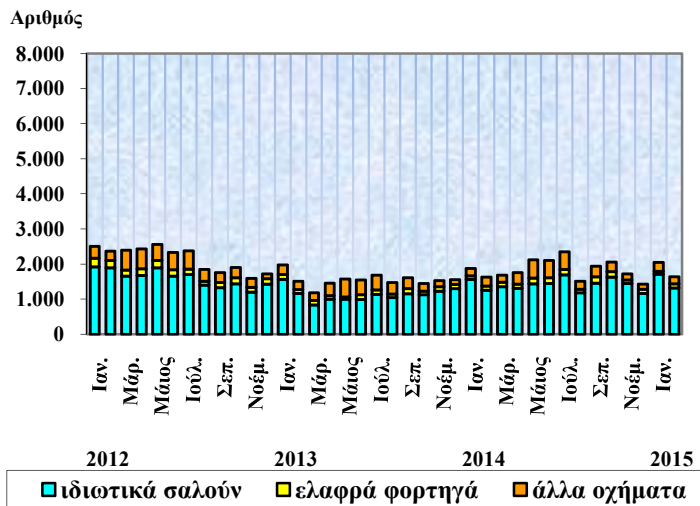
ΔΕΙΚΤΗΣ ΟΓΚΟΥ
ΜΕΤΑΠΟΙΗΤΙΚΗΣ ΠΑΡΑΓΩΓΗΣ
 Τάση (2010=100)



ΑΔΕΙΕΣ ΟΙΚΟΔΟΜΗΣ
 Τάση



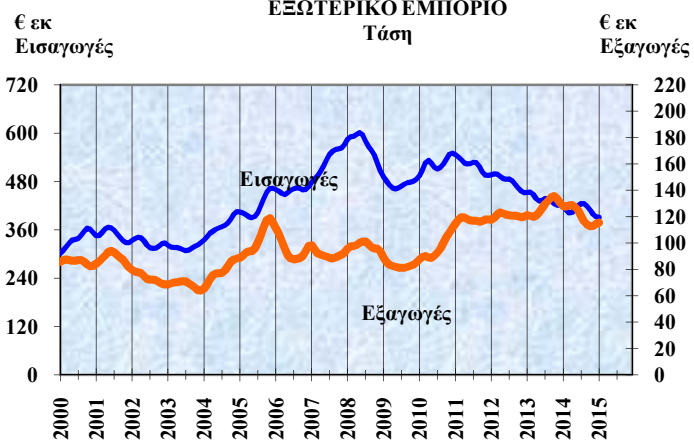
ΕΓΓΡΑΦΕΣ ΜΗΧΑΝΟΚΙΝΗΤΩΝ ΟΧΗΜΑΤΩΝ



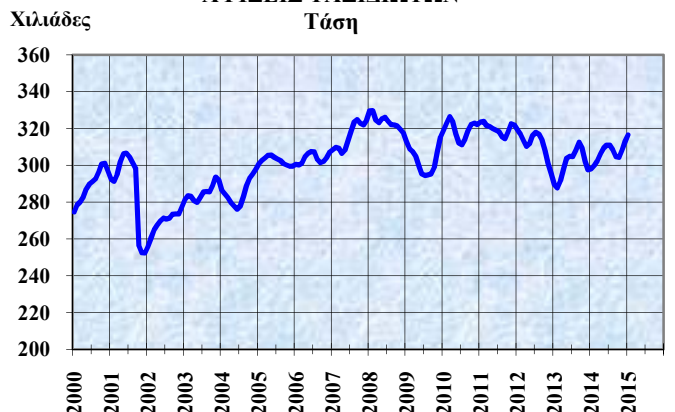
ΔΕΙΚΤΗΣ ΤΙΜΩΝ ΚΑΤΑΝΑΛΩΤΗ



ΕΞΩΤΕΡΙΚΟ ΕΜΠΟΡΙΟ
 Τάση



ΑΦΙΞΕΙΣ ΤΑΞΙΔΙΩΤΩΝ
 Τάση



ΣΥΓΚΡΙΤΙΚΑ ΣΤΟΙΧΕΙΑ ΚΑΙ ΔΕΙΚΤΕΣ 2012 - 2015

Πίνακας 2

Δείκτης	Μονάδα Μέτρησης	Ιανουάριος - Δεκέμβριος					Ιανουάριος - Τελευταίος Μήνας (βλ. Πίνακα 1) ¹						
		2012	2013	2014	% Μεταβολή ***		Περίοδος	2013	2014	2015	% Μεταβολή ¹		
					2013/2012	2014/2013					2014/2013	2015/2014	
(α)	(β)	(γ)					(ε)					(ζ)	
Μεταποίηση													
Δείκτης όγκου παραγωγής (σύνολο)	2010=100	82,5	72,1	71,4	-12,6	-0,9	Ιαν.	66,4	62,7	58,3	-5,6	-7,0	
Δείκτης τιμών βιομηχανικής παραγωγής	2010=100	104,0	104,6	104,4	0,6	-0,2	Ιαν. - Φεβ.	104,5	104,3	104,8	-0,1	0,5	
Εγχώριες εξαγωγές βιομηχανικών προϊόντων (σύνολο)	€000's	549.511	583.028	623.179	6,1	6,9	Ιαν. - Δεκ.	583.028	623.179		6,9		
Ενέργεια													
Κατανάλωση ηλεκτρικού ρεύματος (διμηθιαία στοιχεία)	000's κίλο-βατώρες	4.355.600	3.889.788	3.912.353	-10,7	0,6	Ιαν. - Δεκ.	3.889.788	3.912.353		0,6		
Πωλήσεις πετρελαιοειδών ⁵	000's μ.τόνοι	2.180	1.799	1.881	-17,5	4,6	Ιαν. - Φεβ.	260	275	313	5,7	13,6	
Κατασκευές													
Δείκτης τιμών κατασκευαστικών υλικών	2010=100	104,5	104,0	105,1	-0,4	1,0	Ιαν. - Φεβ.	103,1	105,5	104,2	2,4	-1,3	
Πωλήσεις τσιμέντου	μ. τόνοι	780.849	534.960	452.647	-31,5	-15,4	Ιαν. - Φεβ.	91.475	72.167	57.126	-21,1	-20,8	
Άδειες οικοδομής	000's τετρ. μ.	1.499,9	1.044,8	784,9	-30,3	-24,9	Ιαν.	110,0	65,6	80,4	-40,4	22,6	
Χονδρικό και λιανικό εμπόριο													
Δείκτης αξίας κύκλου εργασιών λιανικού εμπορίου (εκτός των καυσίμων αυτοκινήτων)	2010=100	88,5	82,9	83,6	-6,4	0,9	Ιαν. - Δεκ.	82,9	83,6		0,9		
Δείκτης όγκου κύκλου εργασιών λιανικού εμπορίου (εκτός των καυσίμων αυτοκινήτων)	2010=100	87,4	82,1	84,3	-6,1	2,7	Ιαν. - Δεκ.	82,1	84,3		2,7		
Μεταφορές και Αποθήκευση													
Δείκτης κύκλου εργασιών -σύνολο	2010=100	88,9	87,6	86,4	-1,5	-1,4	Ιαν. - Δεκ.	87,6	86,4		-1,4		
-οδικές μεταφορές	2010=100	100,6	99,1	105,8	-1,5	6,8	Ιαν. - Δεκ.	99,1	105,8		6,8		
-αερομεταφορές	2010=100	55,6	47,2	35,1	-15,1	-25,7	Ιαν. - Δεκ.	47,2	35,1		-25,7		
Εγγραφές μηχανοκίνητων οχημάτων -ιδιωτικά σαλούν	αριθμός	19.219	13.588	16.959	-29,3	24,8	Ιαν. - Φεβ.	2.730	2.823	3.031	3,4	7,4	
Ταξιδιωτική κίνηση													
Αφίξεις περιηγητών -από Ηνωμένο Βασίλειο	000's	2.464,9	2.405,4	2.441,2	-2,4	1,5	Ιαν. - Φεβ.	84,6	85,9	92,5	1,5	7,7	
	000's	959,5	891,2	871,5	-7,1	-2,2	Ιαν. - Φεβ.	30,5	29,2	29,7	-4,2	1,5	
Εξωτερικό εμπόριο													
Συνολικές εισαγωγές	€κ.	5.742,2	4.830,4	5.133,4	-15,9	6,3	Ιαν.	410,1	396,1	352,3	-3,4	-11,0	
Εισαγωγές για επίτοπια κατανάλωση	€κ.	5.448,5	4.579,4	4.876,4	-16,0	6,5	Ιαν. - Δεκ.	4.579,4	4.876,4		6,5		
Συνολικές εξαγωγές	€κ.	1.422,4	1.609,3	1.441,5	13,1	-10,4	Ιαν.	119,6	111,1	257,5	-7,1	131,8	
Εγχώριες εξαγωγές	€κ.	648,3	715,9	732,3	10,4	2,3	Ιαν. - Δεκ.	715,9	732,3		2,3		
Επανεξαγωγές	€κ.	774,0	893,3	709,2	15,4	-20,6	Ιαν. - Δεκ.	893,3	709,2		-20,6		
Εργατικές στατιστικές													
Εγγεγραμμένοι άνεργοι στα Ε.Γ.Ε.	αριθμός	36.362	46.765	47.197	28,6	0,9	Ιαν. - Φεβ.	46.021	52.994	50.140	15,2	-5,4	
Τιμάρθμος													
Γενικός δείκτης τιμών καταναλωτή	2005=100	119,4	118,9	117,3	-0,4	-1,4	Ιαν. - Φεβ.	119,3	116,1	114,5	-2,7	-1,4	
Χρηματιστηριακή αγορά													
Δείκτης τιμών μετοχών Χρηματιστηρίου Αξιών Κύπρου (τέλος του μήνα) ⁴	3.9.04 =1000	114,9	103,3	85,7	-10,1	-17,0	Φεβ.	109,1	139,8	78,5	28,1	-43,9	
Νομισματικά													
(τέλος του μήνα)					€εκ ²	€εκ ²					€εκ ²	€εκ ²	
Καταθέσεις ³	€κ.	70.157,4	46.993,2	46.124,9	-23.164,2	-868,3	Φεβ.	67.468,0	46.400,6	46.482,0	-21.067,4	81,4	
Δάνεια ³	€κ.	72.466,5	63.597,6	61.593,3	-8.868,9	-2.004,3	Φεβ.	72.402,2	62.953,6	64.644,4	-9.448,6	1.690,8	

Σημειώσεις:

¹ Τα στοιχεία που παρουσιάζονται στις στήλες "δ" και "ζ" προκύπτουν από τον συνυπολογισμό των στοιχείων που βρίσκονται στις στήλες "γ" και "ε" αντίστοιχα.

² Απόλυτοι αριθμοί

³ Αναφέρεται στα Νομισματικά Χρηματοπιστωτικά Ιδρύματα (NXI), συμπεριλαμβανομένων όλων των πιστωτικών ιδρυμάτων και των συνεργατικών πιστωτικών ιδρυμάτων, πρώην Διεθνείς Τραπεζικές Μονάδες (ΔΤΜ) εκτός την Κεντρική Τράπεζα Κύπρου.

⁴ Στις 2/1/06 η λειτουργία και δημοσίευση του παλιού Γενικού Δείκτη αναστάληκε και ο Δείκτης της Κύριας και Παράλληλης Αγοράς που είχε εισαχθεί με τους νέους Δείκτες του ΧΑΚ στις 3/9/2004 μετονομάστηκε σε Γενικό Δείκτη.

⁵ Οι Πωλήσεις των πετρελαιοειδών αφορούν τις Εταιρείες Πετρελαιοειδών, την Αρχή Ηλεκτρισμού και την Τσιμεντοβιομηχανία. Ε.Γ.Ε.=Επαρχιακά Γραφεία Εργασίας

Διαφορές που ενδεχομένως προκύπτουν στους συνολικούς αριθμούς οφείλονται στην στρογγυλοποίηση.