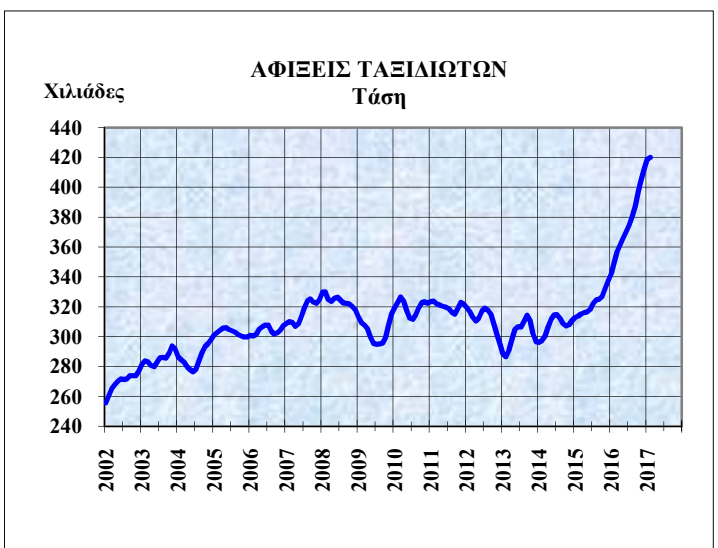
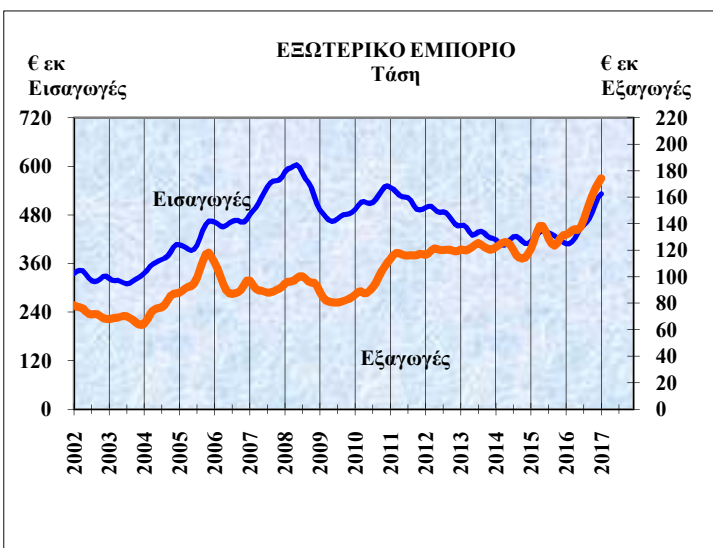
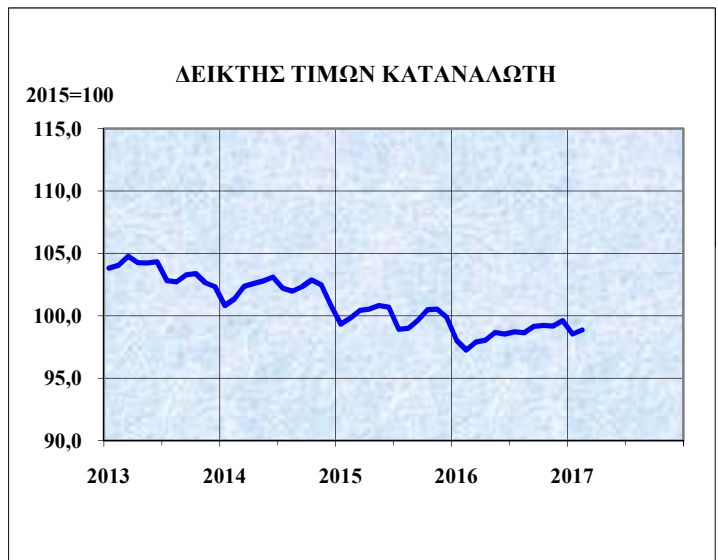
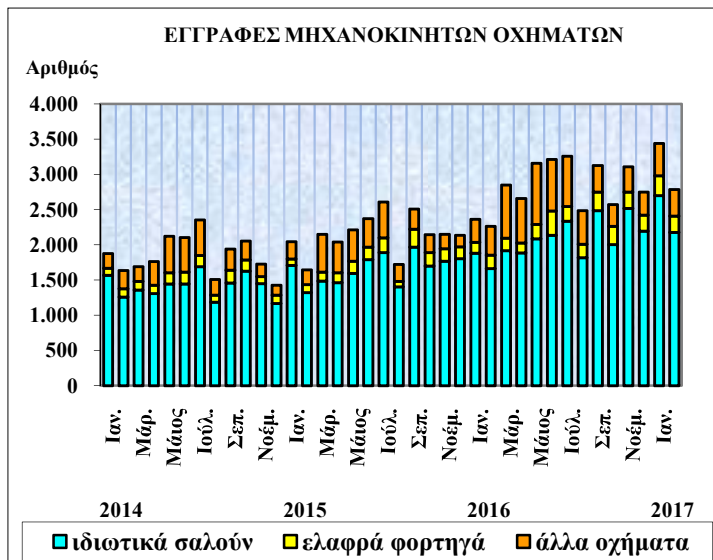
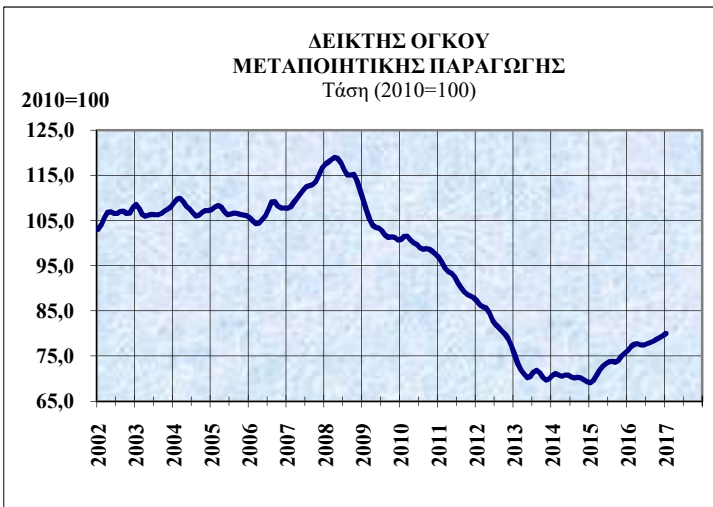


**ΜΗΝΙΑΙΟΙ ΟΙΚΟΝΟΜΙΚΟΙ ΔΕΙΚΤΕΣ**  
**ΙΑΝΟΥΑΡΙΟΣ - ΦΕΒΡΟΥΑΡΙΟΣ 2017**

4 Απριλίου, 2017  
 Αρ. Δελτίου 174



# ΜΗΝΙΑΙΑ ΣΤΟΙΧΕΙΑ ΚΑΙ ΔΕΙΚΤΕΣ 2015 - 2017

Πίνακας 1

Δείκτες	Μονάδα Μέτρησης	2015					2016					2017		Ιανουάριος-τελευταίος μήνας <sup>1</sup>			% μεταβολή <sup>2</sup>																											
		Αύγ.	Σεπ.	Οκτ.	Νοέ.	Δεκ.	Ιαν.	Φεβ.	Μάρ.	Απρ.	Μάιος	Ιούν.	Ιούλ.	Αύγ.	Σεπ.	Οκτ.	Νοέ.	Δεκ.	Ιαν.	Φεβ.	2015	2016	2017	2016/2015	2017/2016																			
( α )	( β )	( γ )					( δ )					( ε )		( ζ )			( η )																											
<b>Γεωργία</b>																																												
Εξαγωγές παπατιών	μ. τόνοι	3.750	2.738	1.961	2.582	6.874	4.811	6.298	9.747	19.355	23.321	9.855	3.567	3.256	1.856	1.875	3.261,5	5.100,8			68.509	92.302				34,7																		
Εξαγωγές εσπεριδοειδών	μ. τόνοι	34	10	977	2.123	2.431	1.630	5.838	7.041	4.511	2.734	137	64	33	37	1.021	2.307,5	2.209,9			25.091	27.562				9,8																		
<b>Μεταποίηση</b>																																												
Δείκτης όγκου παραγωγής (σύνολο)	2010=100	56	76,6	74,9	73,8	76,5	61,9	72,3	79,6	83,2	83,2	86,7	88,8	61,2	80,4	79,8	78,4	80,6	66,5		56,7	61,9	66,5			9,2	7,4																	
-βιομηχανία διατροφής, ποτών & καπνών	2010=100	86,5	91,0	84,5	78,4	84,3	75,7	81,1	95,4	104,9	102,6	110,2	111,6	98,4	94,9	93,0	89,3	92,9	82,6		69,6	75,7	82,6			8,8	9,1																	
-παραγωγή Προϊόντων Δύλισης Πετρελαίου, Χημικών Ουσιών και Προϊόντων και Φαρμακευτικών Προϊόντων και Σκευασμάτων	2010=100	89,2	127,2	122,5	128,7	108,1	110,0	121,4	115,9	119,7	133,9	109,8	117,2	83,1	114,8	129,2	114,4	124,9	99,7		107,7	110,0	99,7			2,1	-9,4																	
Δείκτης κύκλου εργασιών στην μεταποίηση	2010=100	67,1	80,0	76,2	76,4	81,8	63,2	72,5	79,7	82,4	81,3	85,5	84,7	72,3	82,0	79,7	81,2	88,0			76,0	79,4				4,4																		
Δείκτης τιμών βιομηχανικής παραγωγής	2010=100	103,2	103,0	103,0	103,3	103,1	102,7	102,6	102,5	102,4	102,3	102,1	102,6	102,8	102,9	102,9	102,9	103,1	102,5	102,4	104,8	102,7	102,5			-2,1	-0,2																	
Εγχώριες εξαγωγές βιομηχανικών προϊόντων (σύνολο)	€000's	44.684	45.563	54.059	66.096	54.135	52.497	53.791	67.391	66.485	64.733	57.305	55.956	51.458	84.813	107.182	89.676	85.046			726.550	836.333				15,1																		
-φαρμακευτικά προϊόντα	€000's	14.984	16.765	18.836	20.887	19.893	15.753	19.065	19.591	17.899	16.045	21.034	16.025	15.508	15.248	22.138	19.030	23.362			220.960	220.699				-0,1																		
- χαλλούμι	€000's	5.835	6.938	6.143	5.656	9.467	8.894	10.443	12.317	13.315	13.413	12.966	10.970	9.946	8.878	8.710	10.349	8.576			102.913	128.776				25,1																		
- βιομηχανικά απορρίμματα και υπολείμματα	€000's	689	1.974	1.991	2.250	2.490	2.043	2.350	2.239	2.162	2.543	2.290	3.317	973	2.761	1.914	3.534	3.032			33.049	29.157				-11,8																		
<b>Ενέργεια</b>																																												
Κατανάλωση ηλεκτρικού ρεύματος (δμηνηιαία στοιχεία)	000's κίλο-βατώρες	784.692		817.400		586.896		688.422		618.108		661.045		885.760		854.726		610.937			4.036.082	4.318.999				7,0																		
Πωλήσεις πετρελαιοειδών	000's μ.τόνοι	181	180	185	159	189	181	162	156	156	170	188	205	197	194	179	170	184	165	156	313	343	321			9,8	-6,4																	
<b>Κατασκευές</b>																																												
Δείκτης τιμών κατασκευαστικών υλικών	2010=100	101,9	101,7	101,3	101,0	100,7	100,3	100,1	100,0	100,3	100,9	100,8	100,7	100,7	100,6	100,4	100,5	100,7	100,8	100,9	104,2	100,2	100,9			-3,8	0,7																	
Πωλήσεις τσιμέντου	μ. τόνοι	20.398	41.683	45.170	49.097	44.733	34.165	47.726	52.079	49.568	43.887	51.342	55.101	30.652	55.606	52.965	61.897	46.677	52.342	58.917	57.126	81.891	111.259			43,4	35,9																	
Άδειες οικοδομής	000's τετρ. μ.	41,4	69,4	76,8	64,3	81,6	69,3	73,9	88,2	47,9	84,7	91,4	90,8	69,1	86,9	131,2	100,3	113,3			881,1	1.047,1				18,8																		
Δείκτης παραγωγής στις κατασκευές (τριμηνιαία στοιχεία)	2010=100		44,8			56,4			42,5			51,7			50,2						43,7	48,1				10,1																		
<b>Χονδρικό και λιανικό εμπόριο; επισκευή αυτοκινήτων οχημάτων, μοτοσικλετών και ειδών προσωπικής ή οικιακής χρήσης</b>																																												
Δείκτης αξίας κύκλου εργασιών εκτός Μηχανοκινήτων Οχημάτων	2010=100	92,2	89,7	90,7	85,2	113,5	81,0	75,3	81,7	90,2	86,1	92,5	99,4	94,2	93,3	93,5	88,6	115,8	82,3		79,6	81,0	82,3			1,8	1,6																	
-λιανικού εμπορίου (εκτός των καυσιμίων αυτοκινήτων)	2010=100																																											
-χονδρικού και λιανικού εμπορίου και επισκευής μηχανοκινήτων οχημάτων και μοτοσικλετών	2010=100	51,5	76,4	71,5	75,9	77,3	69,5	65,7	78,4	80,3	81,1	83,2	85,6	58,9	85,4	77,1	81,3	82,5			68,7	77,4				12,6																		
-χονδρικού εμπορίου εκτός από το εμπόριο μηχανοκινήτων οχημάτων και μοτοσικλετών	2010=100	77,2	88,9	85,7	80,8	90,8	70,7	75,8	84,5	86,8	85,8	91,5	91,1	82,6	89,2	84,9	85,8	96,4			84,4	85,4				1,2																		
Δείκτης όγκου κύκλου εργασιών εκτός Μηχανοκινήτων Οχημάτων	2010=100	96,4	92,0	91,2	85,8	118,1	84,6	79,0	85,8	93,9	88,6	95,5	102,0	96,3	94,9	96,1	92,4	122,0	86,7		82,2	84,6	86,7			2,9	2,5																	
-λιανικού εμπορίου (εκτός των καυσιμίων αυτοκινήτων)	2010=100																																											
<b>Μεταφορές και Αποθήκευση</b>																																												
Δείκτης κύκλου εργασιών	2010=100		99,3			91,4			78,9			91,8			101,5			91,5			89,9	90,9				1,1																		
-σύνολο	2010=100		99,3			91,4			78,9			91,8			101,5			91,5			89,9	90,9				1,1																		
-οδικές μεταφορές	2010=100		116,4			95,7			83,2			111,2			126,3			112,2			101,8	108,2				6,3																		
-αερομεταφορές	2010=100		0,0			0,0			0,0			0,9			8,5			6,3			0,3	3,9				—																		
Εγγραφές μηχανοκινήτων οχημάτων (σύνολο)	αριθμός	1.721	2.508	2.143	2.148	2.137	2.362	2.265	2.848	2.660	3.160	3.211	3.260	2.484	3.125	2.571	3.109	2.750	3.439	2.784	3.690	4.627	6.223			25,4	34,5																	
-ιδιωτικά σαλόνι	αριθμός	1.403	1.969	1.699	1.768	1.802	1.883	1.663	1.918	1.886	2.085	2.138	2.338	1.817	2.487	2.004	2.517	2.195	2.701	2.175	3.031	3.546	4.876			17,0	37,5																	
-ελαφρά φορτηγά	αριθμός	79	251	191	179	168	152	189	175	139	206	343	207	192	263	260	233	226	281	233	206	341	514			65,5	50,7																	

**Σημειώσεις**

<sup>1</sup> Αναφέρεται στον τελευταίο μήνα του υπο αναφορά έτους για τον οποίο υπάρχουν διαθέσιμα στοιχεία (βλ. στήλες "γ", "δ", "ε")

<sup>2</sup> Προκύπτει από τον συνυπολογισμό των στοιχείων της στήλης "ζ" στην αναλυτική τους μορφή.

Διαφορές που ενδεχομένως προκύπτουν στους συνολικούς αριθμούς οφείλονται στην στρογγυλοποίηση.

.. = μη εφαρμόσιμο

— = μη συγκρίσιμο

Οι Πωλήσεις των πετρελαιοειδών αφορούν τις Εταιρείες Πετρελαιοειδών, την Αρχή Ηλεκτρισμού και την Τσιμεντοβιομηχανία.

# ΜΗΝΙΑΙΑ ΣΤΟΙΧΕΙΑ ΚΑΙ ΔΕΙΚΤΕΣ 2015 - 2017

Πίνακας 1 (συνέχεια)

Δείκτες	Μονάδα Μέτρησης	2015					2016					2017		Ιανουάριος-τελευταίος μήνας <sup>1</sup>			% μεταβολή <sup>2</sup>								
		Αύγ.	Σεπ.	Οκτ.	Νοέ.	Δεκ.	Ιαν.	Φεβ.	Μάρ.	Απρ.	Μάιος	Ιούν.	Ιούλ.	Αύγ.	Σεπ.	Οκτ.	Νοέ.	Δεκ.	Ιαν.	Φεβ.	2015	2016	2017	2016/2015	2017/2016
( α )	( β )	( γ )					( δ )					( ε )		( ζ )			( η )								
<b>Ταξιδιωτική κίνηση</b>																									
Αφίξεις ταξιδιωτών (περιλ. εκδρομμένων)	000's	556,4	483,1	383,9	194,5	161,5	138,4	146,8	234,3	332,5	477,8	522,9	625,3	628,9	561,3	492,7	230,2	199,8	178,8	181,8	253,5	285,3	360,6	12,5	26,4
Αφίξεις περιηγητών <sup>6</sup>	000's	392,3	360,9	269,4	108,1	78,3	48,6	66,0	137,0	225,6	364,9	413,1	482,1	458,6	421,2	357,2	124,2	87,9	62,6	82,2	92,5	114,6	144,8	23,9	26,4
-από Ηνωμένο Βασίλειο <sup>6</sup>	000's	156,7	145,2	114,6	41,9	25,9	14,6	22,2	59,3	91,4	129,8	148,8	166,9	172,2	149,6	133,9	43,3	26,1	17,4	27,5	29,7	36,7	44,9	23,8	22,3
<b>Δείκτης κύκλου εργασιών</b>																									
Δραστηριότητες υπηρεσιών παροχής καταλύματος και υπηρεσιών εστίασης (ξενοδοχεία και εστιατόρια)	2010=100		165,7			91,3				66,2					186,1			103,6			110,0	122,0			11,0
<b>Εξωτερικό εμπόριο</b>																									
Συνολικές εισαγωγές	€εκ.	405,2	431,7	430,8	406,6	446,4	330,9	358,7	422,4	410,4	1.027,3	489,2	469,1	436,7	456,5	489,3	507,4	562,1	483,2		396,8	330,9	483,2	-16,6	46,0
Εισαγωγές για επιτόπια κατανάλωση	€εκ.	346,9	371,8	403,3	362,9	395,0	300,6	337,8	388,1	372,3	985,3	466,4	403,8	401,8	390,0	418,5	429,2	513,6			4.583,9	5.407,4			18,0
Συνολικές εξαγωγές	€εκ.	102,1	112,3	119,7	136,0	131,0	110,0	117,0	144,9	155,9	139,2	132,8	156,8	132,1	152,9	173,6	166,4	154,8	165,2		260,1	110,0	165,2	-57,7	50,2
Εγχώριες εξαγωγές	€εκ.	49,7	50,8	61,2	73,8	64,4	61,1	65,6	81,9	84,1	81,0	67,2	62,7	58,0	91,0	113,6	99,0	94,5			832,3	959,8			15,3
Επανεξαγωγές	€εκ.	52,4	61,5	58,5	62,2	66,6	48,9	51,4	63,0	71,8	58,2	65,6	94,1	74,2	61,8	60,0	67,4	60,3			907,4	776,8			-14,4
<b>Εργατικές στατιστικές</b>																									
Εγγεγραμμένοι άνεργοι στα Ε.Γ.Ε.	αριθμός	40.988	38.365	37.016	43.602	44.550	45.969	45.961	42.783	36.986	34.047	35.265	36.112	35.786	34.007	33.706	40.646	41.852	42.839	42.326	50.140	45.965	42.583	-8,3	-7,4
Κενές θέσεις στα Ε.Γ.Ε. (τέλος του μήνα)	αριθμός	4.229	4.299	3.302	3.566	3.462	3.371	3.755	4.616	5.328	5.745	5.758									3.664	5.758			57,2
<b>Τιμάρημος</b>																									
Γενικός δείκτης τιμών καταναλωτή	2015=100	99,0	99,6	100,5	100,5	99,9	98,0	97,2	97,9	98,1	98,7	98,5	98,7	98,6	99,1	99,2	99,2	99,6	98,5	98,9	99,6	97,6	98,7	-1,9	1,1
Εγχώρια προϊόντα	2015=100	97,8	99,9	99,9	101,1	98,6	99,6	96,4	94,0	93,1	95,3	94,5	100,3	100,7	99,9	97,2	97,1	99,4	100,3	100,6	103,7	98,0	100,5	-5,5	2,5
-γεωργικά εγχώρια προϊόντα	2015=100	93,9	99,1	103,6	107,6	101,8	104,3	96,7	92,0	91,9	96,5	96,4	112,6	111,4	106,9	97,6	96,5	102,5	106,3	105,6	104,2	100,5	105,9	-3,5	5,4
-βιομηχανικά εγχώρια προϊόντα	2015=100	99,8	99,5	99,2	99,5	99,5	99,8	100,1	98,7	99,1	99,6	98,7	99,9	98,9	99,8	99,5	99,7	99,3	99,2	98,9	100,6	100,0	99,1	-0,7	-0,9
Εισαγόμενα προϊόντα (περιλ. πετρελ.)	2015=100	98,0	99,2	101,3	101,1	101,0	96,3	96,2	98,8	99,8	100,2	99,9	96,7	96,1	98,5	100,1	100,2	100,0	97	98	97,4	96,2	97,4	-1,2	1,2
-πετρελαιοειδή	2015=100	103,1	98,3	96,0	94,3	94,1	90,4	87,4	87,6	90,3	92,3	94,5	94,1	91,9	93,4	94,7	96,0	96,8	100,5	101,2	95,5	88,9	100,9	-6,9	13,5
Υπηρεσίες	2015=100	100,4	99,9	100,0	99,8	99,5	98,8	98,6	99,0	98,9	98,9	99,2	99,7	99,8	99,3	99,4	99,2	99,4	99,0	98,9	99,5	98,7	99,0	-0,8	0,3
<b>Χρηματοπιστωτική αγορά</b>																									
Δείκτης τιμών μετοχών Χρηματιστηρίου Αξιών Κύπρου (τέλος του μήνα) <sup>5</sup>	3.9.04 =1000	78,5	74,5	74,0	70,4	67,8	67,4	67,1	67,5	67,0	67,3	65,5	67,3	68,5	66,2	66,5	64,5	66,4	68,4	66,5	78,5	67,1	66,5	-14,5	-0,8
<b>Ισοζύγιο πληρωμών</b>																									
Ισοζύγιο τρεχουσών συναλλαγών (τριμηνιαία στοιχεία) <sup>7</sup>	€εκ.		128,5			-197,7				73,2			-449,5		379,1			-944,7			-514,0	-941,8			€εκ <sup>3</sup> -427,8
<b>Νομισματικά</b>																									
(τέλος του μήνα)																									
<b>Καταθέσεις<sup>4</sup></b>																									
Μόνιμοι κάτοικοι Κύπρου	€εκ.	46.330,0	46.591,2	47.078,9	47.418,7	45.967,9	46.134,3	46.219,4	45.736,7	45.893,2	46.472,7	46.805,4	47.034,6	47.900,4	47.745,7	48.334,2	48.997,6	49.009,0	48.973,1	49.300,8	46.481,8	46.219,4	49.300,8	-262,4	3.081,4
Μόνιμοι κάτοικοι Κύπρου	€εκ.	32.226,5	32.579,8	32.967,0	32.901,0	32.868,2	33.371,9	33.613,8	33.495,0	33.642,6	34.124,2	34.479,9	34.602,6	35.367,6	35.495,3	35.860,8	36.360,4	36.528,6	36.295,0	36.612,5	32.233,5	33.613,8	36.612,5	1.380,3	2.998,7
Άλλοι μόνιμοι κάτοικοι ζώνης του ευρώ	€εκ.	2.580,1	2.635,7	2.736,8	2.804,3	2.733,8	2.726,0	2.748,8	2.807,8	2.860,3	2.985,6	2.988,8	3.069,9	3.093,8	3.093,8	3.148,0	3.198,1	3.259,2	3.280,5	3.225,1	2.124,3	2.748,8	3.225,1	624,5	476,3
Μόνιμοι κάτοικοι της αλλοδαπής	€εκ.	11.523,4	11.375,7	11.375,1	11.713,5	10.365,9	10.036,4	9.856,8	9.434,0	9.390,3	9.362,8	9.336,7	9.362,1	9.438,9	9.156,6	9.325,4	9.439,2	9.221,2	9.397,6	9.463,2	12.124,0	9.856,8	9.463,2	-2.267,2	-393,6
<b>Δάνεια<sup>4</sup></b>																									
Μόνιμοι κάτοικοι Κύπρου	€εκ.	61.500,7	61.152,7	61.108,4	63.226,5	62.738,6	59.432,7	59.179,8	57.523,5	57.404,5	55.341,0	54.396,5	54.060,7	54.474,1	53.882,1	53.790,2	53.918,7	55.182,1	54.916,4	55.150,9	64.618,7	59.179,8	55.150,9	-5.438,9	-4.028,9
Μόνιμοι κάτοικοι Κύπρου	€εκ.	48.716,0	48.559,0	48.320,2	51.192,8	51.201,0	48.087,4	48.011,5	46.912,2	46.878,1	46.633,8	45.853,9	45.636,5	46.050,4	45.536,4	45.332,5	45.395,4	45.191,3	45.056,8	45.275,1	50.098,7	48.011,5	45.275,1	-2.087,1	-2.736,4
Άλλοι μόνιμοι κάτοικοι ζώνης του ευρώ	€εκ.	3.595,9	3.512,6	3.540,1	3.596,0	3.485,9	3.462,8	3.464,7	3.338,1	3.375,1	1.538,7	1.542,3	1.453,6	1.456,4	1.442,0	1.428,7	1.439,4	2.703,5	2.672,2	2.647,8	3.906,8	3.464,7	2.647,8	-442,1	-816,9
Μόνιμοι κάτοικοι της αλλοδαπής	€εκ.	9.188,8	9.081,1	9.248,2	8.437,7	8.051,7	7.882,4	7.703,5	7.273,2	7.151,4	7.168,5	7.000,3	6.970,6	6.967,3	6.903,6	7.029,0	7.084,0	7.287,3	7.187,3	7.228,0	10.613,2	7.703,5	7.228,0	-2.909,7	-475,6

**Σημειώσεις**

<sup>1</sup> Αναφέρεται στον τελευταίο μήνα του υπο αναφορά έτους για τον οποίο υπάρχουν διαθέσιμα στοιχεία (βλ. στήλες "γ", "δ", "ε")

<sup>2</sup> \*\* Προκύπτει από τον συνυπολογισμό των στοιχείων της στήλης "ζ" στην αναλυτική τους μορφή.

<sup>3</sup> Απόλυτοι αριθμοί

<sup>4</sup> Αναφέρεται στα Νομισματικά Χρηματοπιστωτικά Ιδρύματα (ΝΧΙ), συμπεριλαμβανομένων όλων των πιστωτικών ιδρυμάτων και των συνεργατικών πιστωτικών ιδρυμάτων, πρώην Διεθνείς Τραπεζικές Μονάδες (ΔΤΜ) εκτός την Κεντρική Τράπεζα Κύπρου.

<sup>5</sup> Στις 2/1/06 η λειτουργία και δημοσίευση του παλιού Γενικού Δείκτη αναστάληκε και ο Δείκτης της Κύριας και Παράλληλης Αγοράς που είχε εισαχθεί με τους νέους Δείκτες του ΧΑΚ στις 3/9/2004 μετονομάστηκε σε Γενικό Δείκτη.

<sup>6</sup> Τα στοιχεία για τον μήνα Μάρτιο 2012 και τον Ιανουάριο 2013 βασίζονται σε εκτιμήσεις.

<sup>7</sup> Τα στοιχεία για το ισοζύγιο πληρωμών που αφορούν το 2013 και 2014 είναι σύμφωνα με τη μεθοδολογία BPM6

Ε.Γ.Ε.=Επαρχιακά Γραφεία Εργασίας

Διαφορές που ενδεχομένως προκύπτουν στους συνολικούς αριθμούς οφείλονται στην στρογγυλοποίηση.

... Μη διαθέσιμα στοιχεία

## ΣΥΓΚΡΙΤΙΚΑ ΣΤΟΙΧΕΙΑ ΚΑΙ ΔΕΙΚΤΕΣ 2013 - 2016

Πίνακας 2

Δείκτες	Μονάδα Μέτρησης	Ιανουάριος - Δεκέμβριος					Ιανουάριος - Τελευταίος Μήνας (βλ. Πίνακα 1) <sup>1</sup>					
		2014	2015	2016	% Μεταβολή <sup>1</sup>		Περίοδος	2015	2016	2017	% Μεταβολή <sup>1</sup>	
					2015/2014	2016/2015					2016/2015	2017/2016
(α)	(β)	(γ)			(δ)		(ε)			(ζ)		
<b>Μεταποίηση</b>												
Δείκτης όγκου παραγωγής (σύνολο)	2010=100	70,2	72,6	78,0	3,5	7,4	Ιαν.	56,7	61,9	66,5	9,2	7,4
Δείκτης τιμών βιομηχανικής παραγωγής	2010=100	104,4	103,5	102,7	-0,9	-0,8	Ιαν. - Φεβ.	104,8	102,7	102,5	-2,1	-0,2
Εγχώριες εξαγωγές βιομηχανικών προϊόντων (σύνολο)	€000's	623.595	726.550	836.333	16,5	15,1	Ιαν. - Δεκ.	726.550	836.333		15,1	
<b>Ενέργεια</b>												
Κατανάλωση ηλεκτρικού ρεύματος (διμηνιαία στοιχεία)	000's κιλοβατώρες	3.915.479	4.036.082	4.318.999	3,1	7,0	Ιαν. - Δεκ.	4.036.082	4.318.999		7,0	
Πωλήσεις πετρελαιοειδών <sup>5</sup>	000's μ.τόνοι	1.881	2.021	2.142	7,4	6,0	Ιαν. - Φεβ.	313	343	321	9,8	-6,4
<b>Κατασκευές</b>												
Δείκτης τιμών κατασκευαστικών υλικών	2010=100	105,1	102,3	100,5	-2,7	-1,7	Ιαν. - Φεβ.	104,2	100,2	100,9	-3,8	0,7
Πωλήσεις τσιμέντου	μ. τόνοι	452.647	463.297	581.665	2,4	25,5	Ιαν. - Φεβ.	57.126	81.891	111.259	43,4	35,9
Άδειες οικοδομής	000's τετρ. μ.	784,9	881,1	1.047,1	12,3	18,8	Ιαν. - Δεκ.	881,1	1.047,1		18,8	
<b>Χονδρικό και λιανικό εμπόριο</b>												
Δείκτης αξίας κύκλου εργασιών εκτός Μηχανοκινήτων Οχημάτων -Λιανικού εμπορίου (εκτός των καυσίμων αυτοκινήτων)	2010=100	86,8	87,9	91,0	1,4	3,4	Ιαν.	79,6	81,0	82,3	1,8	1,6
Δείκτης όγκου κύκλου εργασιών εκτός Μηχανοκινήτων Οχημάτων -λιανικού εμπορίου (εκτός των καυσίμων αυτοκινήτων)	2010=100	87,2	90,2	94,3	3,3	4,6	Ιαν.	82,2	84,6	86,7	2,9	2,5
<b>Μεταφορές και Αποθήκευση</b>												
Δείκτης κύκλου εργασιών -σύνολο	2010=100	87,1	89,9	90,9	3,3	1,1	Ιαν. - Δεκ.	89,9	90,9		1,1	
-οδικές μεταφορές	2010=100	110,4	101,8	108,2	-7,7	6,3	Ιαν. - Δεκ.	101,8	108,2		6,3	
-αερομεταφορές	2010=100	34,6	0,3	3,9	-99,2	—	Ιαν. - Δεκ.	0,3	3,9		—	
Εγγραφές μηχανοκινήτων οχημάτων -ιδιωτικά σαλόνι	αριθμός	16.959	19.899	24.931	17,3	25,3	Ιαν. - Φεβ.	3.031	3.546	4.876	17,0	37,5
<b>Ταξιδιωτική κίνηση</b>												
Αφίξεις περιηγητών -από Ηνωμένο Βασίλειο	000's	2.441,2	2.659,4	3.186,5	8,9	19,8	Ιαν. - Φεβ.	92,5	114,6	144,8	23,9	26,4
	000's	871,5	1.041,2	1.158,0	19,5	11,2	Ιαν. - Φεβ.	29,7	36,7	44,9	23,8	22,3
<b>Εξωτερικό εμπόριο</b>												
Συνολικές εισαγωγές	€εκ.	5.144,6	5.141,6	5.960,0	-0,1	15,9	Ιαν.	396,8	330,9	483,2	-16,6	46,0
Εισαγωγές για επιτόπια κατανάλωση	€εκ.	4.891,5	4.583,9	5.407,4	-6,3	18,0	Ιαν. - Δεκ.	4.583,9	5.407,4		18,0	
Συνολικές εξαγωγές	€εκ.	1.443,2	1.739,7	1.736,5	20,5	-0,2	Ιαν.	260,1	110,0	165,2	-57,7	50,2
Εγχώριες εξαγωγές	€εκ.	733,8	832,3	959,8	13,4	15,3	Ιαν. - Δεκ.	832,3	959,8		15,3	
Επανεξαγωγές	€εκ.	709,4	907,4	776,8	27,9	-14,4	Ιαν. - Δεκ.	907,4	776,8		-14,4	
<b>Εργατικές στατιστικές</b>												
Εγγεγραμμένοι άνεργοι στα Ε.Γ.Ε.	αριθμός	47.197	43.159	38.593	-8,6	-10,6	Ιαν. - Φεβ.	50.140	45.965	42.583	-8,3	-7,4
<b>Τιμήριθμος</b>												
Γενικός δείκτης τιμών καταναλωτή	2015=100	102,1	100,0	98,6	-2,1	-1,4	Ιαν. - Φεβ.	99,6	97,6	98,7	-1,9	1,1
<b>Χρηματιστηριακή αγορά</b>												
Δείκτης τιμών μετοχών Χρηματιστηρίου Αξιών Κύπρου (τέλος του μήνα) <sup>4</sup>	3,9,04 =1000	85,7	67,8	66,4	-20,9	-2,0	Φεβ.	78,5	67,1	66,5	-14,5	-0,8
<b>Νομισματικά</b>												
(τέλος του μήνα)					€εκ <sup>2</sup>	€εκ <sup>2</sup>					€εκ <sup>2</sup>	€εκ <sup>2</sup>
Καταθέσεις <sup>3</sup>	€εκ.	46.124,4	45.967,9	49.009,0	-156,5	3.041,1	Φεβ.	46.481,8	46.219,4	49.300,8	-262,4	3.081,4
Δάνεια <sup>3</sup>	€εκ.	61.516,1	62.738,6	55.182,1	1.222,4	-7.556,5	Φεβ.	64.618,7	59.179,8	55.150,9	-5.438,9	-4.028,9

**Σημειώσεις:**

<sup>1</sup> Τα στοιχεία που παρουσιάζονται στις στήλες "δ" και "ζ" προκύπτουν από τον συνυπολογισμό των στοιχείων που βρίσκονται στις στήλες "γ" και "ε" αντίστοιχα.

<sup>2</sup> Απόλυτοι αριθμοί

<sup>3</sup> Αναφέρεται στα Νομισματικά Χρηματοπιστωτικά Ιδρύματα (NXI), συμπεριλαμβανομένων όλων των πιστωτικών ιδρυμάτων και των συνεργατικών πιστωτικών ιδρυμάτων, πρώην Διεθνείς Τραπεζικές Μονάδες (ΔΤΜ) εκτός την Κεντρική Τράπεζα Κύπρου.

<sup>4</sup> Στις 2/1/06 η λειτουργία και δημοσίευση του παλιού Γενικού Δείκτη αναστάληκε και ο Δείκτης της Κύριας και Παράλληλης Αγοράς που είχε εισαχθεί με τους νέους Δείκτες του ΧΑΚ στις 3/9/2004 μετονομάστηκε σε Γενικό Δείκτη.

<sup>5</sup> Οι Πωλήσεις των πετρελαιοειδών αφορούν τις Εταιρείες Πετρελαιοειδών, την Αρχή Ηλεκτρισμού και την Τιμηνοτοβιομηχανία.

Ε.Γ.Ε.=Επαρχιακά Γραφεία Εργασίας

— = μη συγκρίσιμο

Διαφορές που ενδεχομένως προκύπτουν στους συνολικούς αριθμούς οφείλονται στην στρογγυλοποίηση.