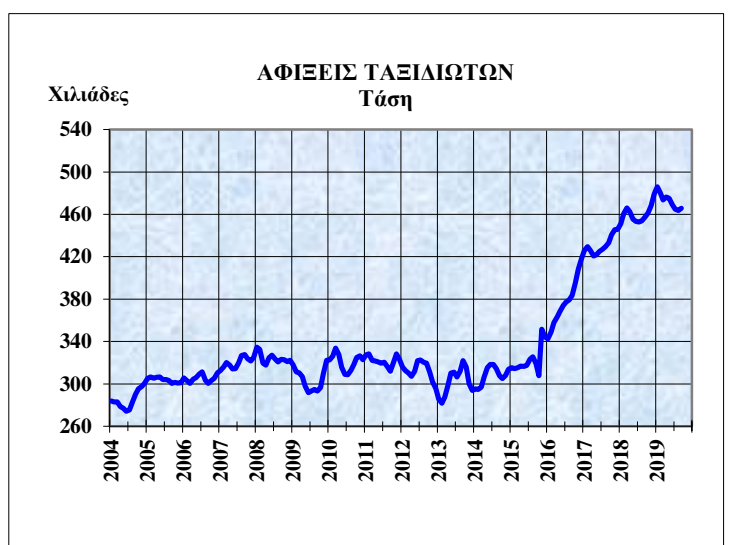
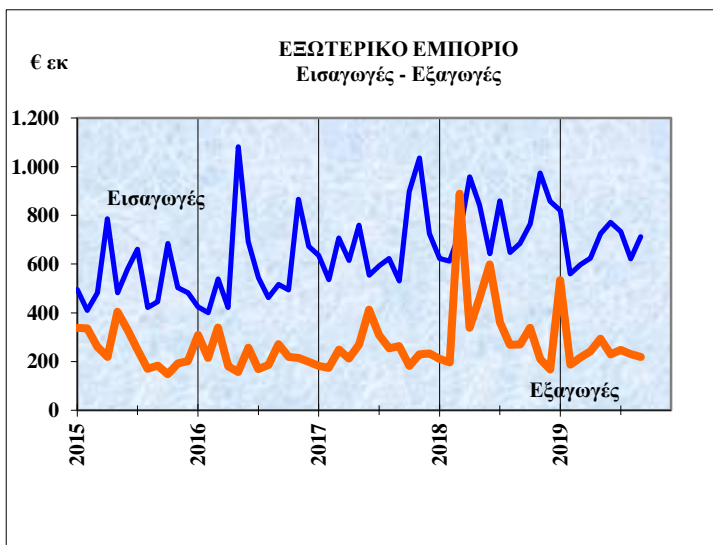
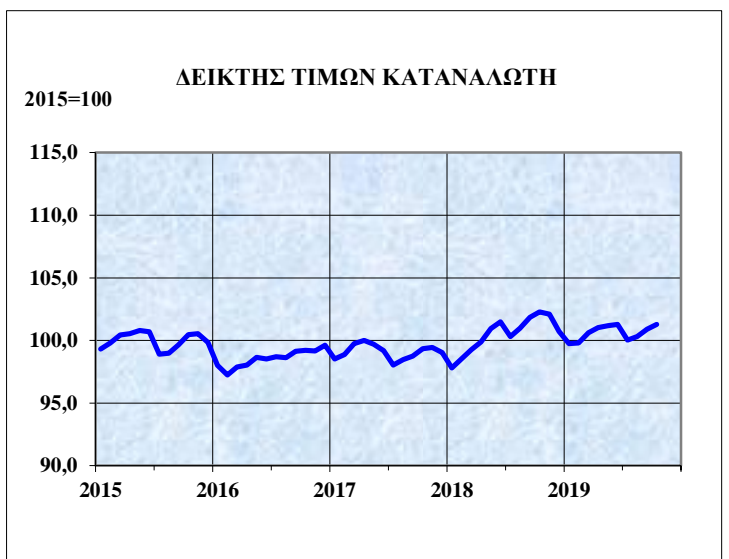
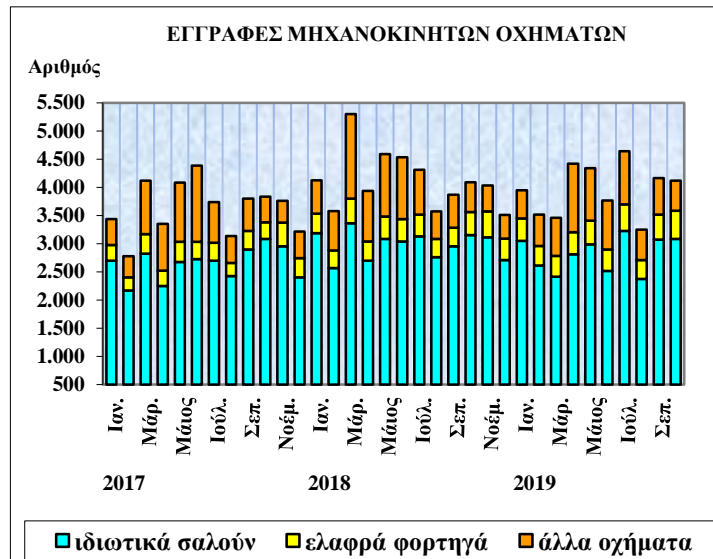
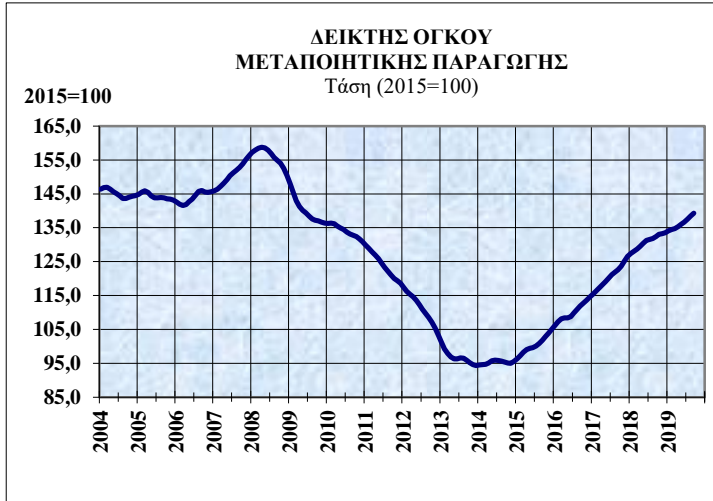


**ΜΗΝΙΑΙΟΙ ΟΙΚΟΝΟΜΙΚΟΙ ΔΕΙΚΤΕΣ**  
**ΙΑΝΟΥΑΡΙΟΣ - ΟΚΤΩΒΡΙΟΣ 2019**

9 Δεκεμβρίου, 2019  
 Αρ. Δελτίου 190



## ΜΗΝΙΑΙΑ ΣΤΟΙΧΕΙΑ ΚΑΙ ΔΕΙΚΤΕΣ 2017 - 2019

Πίνακας 1

Δείκτες (α)	Μονάδα Μέτρησης (β)	2018 (γ)								2019 (δ)								Ιανουάριος-τελευταίος μήνας <sup>1</sup> (ε)			% μεταβολή <sup>2</sup> (ζ)				
		Μάιος	Ιούν.	Ιούλ.	Αύγ.	Σεπ.	Οκτ.	Νοέ.	Δεκ.	Ιαν.	Φεβ.	Μάρ.	Απρ.	Μάιος	Ιούν.	Ιούλ.	Αύγ.	Σεπ.	Οκτ.	2017	2018	2019	2018/2017	2019/2018	
<b>Γεωργία</b>																									
Εξαγωγές πατατών	μ. τόνοι	19.004	7.334	3.774	2.972	1.046	2.243	2.145	2.469	3.075	5.495	6.439	12.837	19.235	8.769	3.925	2.176	...	...	84.976	78.219	61.951	-8,0	-20,8	
Εξαγωγές εσπεριδοειδών	μ. τόνοι	2.200	45	0	9	10	688	2.008	1.523	2.387	4.506	3.087	2.741	3.126	56	0	0	...	...	19.880	18.396	15.904	-7,5	-13,5	
<b>Μεταποίηση</b>																									
Δείκτης όγκου παραγωγής (σύνολο)	2015=100	143,1	146,6	143,1	100,6	131,3	141,5	135,4	129,1	125,3	126,7	133,2	133,8	149,5	146,2	152,8	106,1	140,4	...	118,2	129,2	134,9	9,3	4,4	
-βιομηχανία διατροφής, ποτών & καπνών	2015=100	129,7	136,4	134,0	124,1	119,2	123,0	113,7	115,0	108,7	109,7	116,4	129,4	133,9	129,6	140,3	126,5	126,1	...	115,9	122,0	124,5	5,3	2,0	
-παραγωγή Προϊόντων Δύλισης Πετρελαίου, Χημικών Ουσιών και Προϊόντων και Φαρμακευτικών Προϊόντων και Σκευασμάτων	2015=100	128,9	134,2	118,2	102,2	126,6	136,9	129,9	115,7	121,6	122,4	122,6	110,9	132,5	141,5	131,7	107,3	140,1	...	105,5	121,4	125,6	15,1	3,5	
Δείκτης κύκλου εργασιών στην μεταποίηση	2015=100	140,4	143,6	143,3	110,7	131,1	138,5	130,9	125,8	124,5	121,8	126,8	138,4	155,4	143,9	157,0	118,2	...	...	118,5	128,1	135,8	8,1	6,0	
Δείκτης τιμών παραγωγού (σύνολο)	2015=100	99,5	99,8	100,1	100,2	100,2	100,1	99,9	99,7	99,6	99,8	100,2	100,3	100,8	101,0	101,0	101,2	101,4	101,5	...	99,6	99,6	100,7	0,0	1,0
Εγχώριες εξαγωγές βιομηχανικών προϊόντων (σύνολο)	€000's	139.326	149.849	178.537	167.032	147.938	115.819	76.354	84.589	66.489	75.275	77.822	111.459	117.566	121.908	127.235	79.884	...	...	740.943	1.025.770	777.638	38,4	-24,2	
-φαρμακευτικά προϊόντα	€000's	24.558	25.052	20.515	18.560	22.689	26.133	22.402	25.330	22.423	21.845	21.382	21.911	24.941	24.943	29.044	18.845	...	...	152.926	173.509	185.334	13,5	6,8	
- χαλλούμι	€000's	21.411	22.674	17.680	14.473	13.212	13.897	13.776	12.794	17.750	18.366	18.488	20.422	23.343	20.311	18.275	18.038	...	...	116.800	141.226	154.992	20,9	9,7	
- βιομηχανικά απορρίμματα και υπολείμματα	€000's	4.809	3.878	3.948	1.472	3.046	4.345	2.948	3.549	2.941	2.880	4.441	5.598	2.968	2.997	4.016	1.503	...	...	24.948	26.978	27.342	8,1	1,3	
<b>Ενέργεια</b>																									
Κατανάλωση ηλεκτρικού ρεύματος (δμηνιαία στοιχεία)	000's κίλο-βατώρες		731.941		884.905		901.645		688.769		790.767		636.054		709.457		902.293	...	...	3.019.240	2.978.250	3.038.572	-1,4	2,0	
Πωλήσεις πετρελαιοειδών <sup>4</sup>	000's μ.τόνοι	133,2	130,4	138,2	124,7	141,6	132,3	118,7	123,0	120,1	112,9	119,9	125,9	134,0	123,7	135,3	126,0	139,3	134,2	1.231,6	1.255,4	1.271,3	1,9	1,3	
<b>Κατασκευές</b>																									
Δείκτης τιμών κατασκευαστικών υλικών	2015=100	100,0	100,5	101,0	101,0	101,1	101,2	101,1	101,2	101,5	101,4	101,5	101,5	101,5	101,5	101,3	101,4	101,6	101,4	...	98,7	100,4	101,5	1,8	1,0
Άδειες οικοδομής	000's τετρ. μ.	142,0	131,2	217,0	148,0	155,2	160,5	151,5	139,9	107,0	177,9	142,1	271,6	258,5	189,1	236,8	155,5	...	...	858,3	1.118,7	1.538,5	30,3	37,5	
- Οικιστικά κτίρια	000's τετρ. μ.	110,1	112,8	133,1	96,3	122,6	140,9	125,8	107,3	102,2	164,7	120,9	149,8	188,2	157,4	217,9	113,4	...	...	683,2	841,8	1.214,5	23,2	44,3	
- Μη οικιστικά κτίρια	000's τετρ. μ.	31,4	17,8	83,3	37,2	32,3	19,2	25,6	31,9	4,6	13,1	20,7	121,7	67,2	30,7	18,7	41,4	...	...	140,1	259,4	318,2	85,2	22,7	
- Έργα πολιτικού μηχανικού	000's τετρ. μ.	0,6	0,6	0,7	14,6	0,3	0,5	0,1	0,7	0,3	0,1	0,4	0,1	3,2	1,0	0,1	0,7	...	...	35,0	17,5	5,8	-50,1	-66,5	
Δείκτης παραγωγής στις κατασκευές (τριμηνιαία στοιχεία)	2015=100		176,4			179,2			205,1				183,8		205,7			...	...	147,9	169,2	194,7	14,4	15,1	

## ΜΗΝΙΑΙΑ ΣΤΟΙΧΕΙΑ ΚΑΙ ΔΕΙΚΤΕΣ 2017 - 2019

Πίνακας 1

Δείκτες	Μονάδα Μέτρησης	2018									2019									Ιανουάριος-τελευταίος μήνας <sup>1</sup>			% μεταβολή <sup>2</sup>	
		Μάιος	Ιούν.	Ιούλ.	Αύγ.	Σεπ.	Οκτ.	Νοέ.	Δεκ.	Ιαν.	Φεβ.	Μάρ.	Απρ.	Μάιος	Ιούν.	Ιούλ.	Αύγ.	Σεπ.	Οκτ.	2017	2018	2019	2018/2017	2019/2018
(α)	(β)	(γ)									(δ)									(ε)			(ζ)	
<b>Χονδρικό και λιανικό εμπόριο; επισκευή αυτοκινήτων οχημάτων, μοτοσικλετών και ειδών προσωπικής ή οικιακής χρήσης</b>																								
<b>Δείκτης αξίας κύκλου εργασιών εκτός Μηχανοκινήτων Οχημάτων</b>																								
-λιανικού εμπορίου (εκτός των καυσίμων αυτοκινήτων)	2015=100	116,6	124,7	123,9	119,5	119,2	116,6	116,7	143,3	102,0	96,6	110,1	115,4	118,3	124,2	126,5	124,1	121,9	...	106,5	112,8	115,5	5,9	2,3
-χονδρικού και λιανικού εμπορίου και επισκευής μηχανοκινήτων οχημάτων και μοτοσικλετών	2015=100	141,6	129,8	135,8	94,4	123,6	133,1	126,9	116,8	118,6	111,4	115,7	124,5	145,6	131,2	...	...	...	...	118,6	126,2	124,5	6,4	-1,3
-χονδρικού εμπορίου εκτός από το εμπόριο μηχανοκινήτων οχημάτων και μοτοσικλετών	2015=100	128,9	125,8	128,5	114,8	121,7	127,3	119,5	116,1	104,0	102,2	117,7	120,8	132,9	118,9	...	...	...	...	108,3	115,2	116,1	6,3	0,8
<b>Δείκτης όγκου κύκλου εργασιών εκτός Μηχανοκινήτων Οχημάτων</b>																								
-λιανικού εμπορίου (εκτός των καυσίμων αυτοκινήτων)	2015=100	118,0	126,4	128,5	122,8	121,1	117,9	118,8	148,5	105,5	99,1	112,2	117,5	121,4	127,7	133,5	130,1	125,8	...	108,4	116,1	119,2	7,1	2,7
<b>Μεταφορές και Αποθήκευση</b>																								
<b>Δείκτης κύκλου εργασιών</b>																								
-σύνολο	2015=100	120,8	132,9	150,8	159,9	145,9	118,3	104,5	113,2	93,5	93,2	103,3	111,9	120,5	126,6	135,8	139,9	139,6	...	112,0	123,9	118,3	10,7	-4,6
-οδικές μεταφορές	2015=100	129,7	146,1	147,5	148,2	145,6	154,2	131,8	102,6	97,4	95,0	120,5	126,5	141,2	150,4	151,9	145,1	148,6	...	121,9	127,9	130,7	4,9	2,2
-αερομεταφορές <sup>3</sup>	2015=100	11.400,4	16.839,8	27.650,2	33.210,1	24.352,1	5.866,5	2.795,8	2.737,0	2.834,3	2.618,3	3.386,3	5.754,3	6.685,7	9.281,9	12.294,6	15.374,9	14.970,0	...	6.825,9	15.752,2	8.133,4	130,8	-48,4
<b>Εγγραφές μηχανοκινήτων οχημάτων</b>																								
(σύνολο)	αριθμός	4.588	4.533	4.314	3.574	3.870	4.091	4.032	3.510	3.947	3.516	3.457	4.422	4.340	3.767	4.639	3.248	4.163	4.118	36.669	41.908	39.617	14,3	-5,5
-ιδιωτικά σαλούν	αριθμός	3.084	3.040	3.132	2.760	2.956	3.153	3.111	2.707	3.051	2.612	2.416	2.810	2.989	2.514	3.224	2.373	3.074	3.085	26.452	29.940	28.148	13,2	-6,0
-ελαφρά φορτηγά	αριθμός	396	395	387	326	329	407	463	381	399	348	368	392	417	382	472	337	443	497	2.973	3.681	4.055	23,8	10,2

**Σημειώσεις**

- <sup>1</sup> Αναφέρεται στον τελευταίο μήνα του υπο αναφορά έτους για τον οποίο υπάρχουν διαθέσιμα στοιχεία (βλ. στήλες "γ", "δ")
- <sup>2</sup> Προκύπτει από τον συνυπολογισμό των στοιχείων της στήλης "ε" στην αναλυτική τους μορφή.
- <sup>3</sup> Οι μεγάλες αερομεταφορές που παρουσιάζονται στις τιμές του δείκτη για τις αεροπορικές μεταφορές, οφείλονται στο άνοιγμα/κλείσιμο αεροπορικών εταιρειών.
- <sup>4</sup> Οι Πωλήσεις των πετρελαιοειδών αφορούν μόνο τις Εταιρείες Πετρελαιοειδών.  
 Διαφορές που ενδεχομένως προκύπτουν στους συνολικούς αριθμούς οφείλονται στη στρογγυλοποίηση.  
 ... = Μη διαθέσιμα στοιχεία  
 d = Διαφορά στον ορισμό - μη συγκρίσιμα στοιχεία

## ΜΗΝΙΑΙΑ ΣΤΟΙΧΕΙΑ ΚΑΙ ΔΕΙΚΤΕΣ 2017 - 2019

Πίνακας 1 (συνέχεια)

Δείκτες	Μονάδα Μέτρησης	2018								2019								Ιανουάριος-τελευταίος μήνας <sup>1</sup>			% μεταβολή <sup>2</sup>				
		Μάιος	Ιούν.	Ιούλ.	Αύγ.	Σεπ.	Οκτ.	Νοέ.	Δεκ.	Ιαν.	Φεβ.	Μάρ.	Απρ.	Μάιος	Ιούν.	Ιούλ.	Αύγ.	Σεπ.	Οκτ.	2017	2018	2019	2018/2017	2019/2018	
(α)	(β)	(γ)								(δ)								(ε)			(ζ)				
<b>Ταξιδιωτική κίνηση</b>																									
Αφίξεις ταξιδιωτών (περιλ. εκδρομμένων)	000's	568,5	642,0	717,8	733,1	668,6	566,0	261,8	234,2	207,7	214,0	297,6	474,6	596,5	662,0	733,1	745,3	679,6	...	4.206,6	4.473,8	4.610,5	6,4	3,1	
Αφίξεις περιηγητών	000's	450,5	511,1	539,6	534,8	520,1	433,6	158,7	106,6	82,0	105,6	169,9	329,3	434,6	509,7	551,0	553,8	524,7	436,5	3.408,5	3.673,4	3.697,1	7,8	0,6	
-από Ηνωμένο Βασίλειο	000's	160,9	165,5	174,9	184,2	174,5	151,3	50,0	32,1	23,4	37,0	63,4	116,7	156,8	165,6	184,3	186,1	169,5	139,2	1.174,4	1.245,7	1.242,0	6,1	-0,3	
<b>Δείκτης κύκλου εργασιών</b>																									
Δραστηριότητες υπηρεσιών παροχής καταλύματος και υπηρεσιών εστίασης (ξενοδοχεία και εστιατόρια)	2015=100	148,0	179,7	187,3	200,5	177,7	154,6	87,8	80,0	65,0	64,6	84,5	116,6	147,0	173,2	189,6	203,0	176,1	...	126,5	134,5	135,5	6,3	0,7	
<b>Εξωτερικό εμπόριο</b>																									
Συνολικές εισαγωγές	€εκ.	841,5	643,0	859,6	648,6	684,9	765,3	974,3	858,4	820,8	560,2	598,0	624,6	725,1	771,3	732,9	621,5	712,3	...	5.556,6	6.602,0	6.166,8	18,8	-6,6	
Εισαγωγές για επιτόπια κατανάλωση	€εκ.	705,6	544,7	683,5	462,6	532,5	650,4	920,0	818,7	770,9	514,4	551,0	529,8	645,2	658,8	656,5	542,8	...	...	4.426,5	4.972,2	4.869,5	12,3	-2,1	
Συνολικές εξαγωγές	€εκ.	464,3	598,9	360,0	268,1	269,5	337,8	209,4	167,5	534,7	186,7	216,1	242,3	293,4	229,7	247,5	231,0	218,5	...	2.324,8	3.595,2	2.400,0	54,6	-33,2	
Εγχώριες εξαγωγές	€εκ.	155,0	159,0	187,3	173,8	154,3	122,8	85,1	92,2	75,4	87,5	90,9	128,1	135,2	131,4	135,4	86,7	...	...	821,1	1.121,3	870,5	36,6	-22,4	
Επανεξαγωγές	€εκ.	309,3	440,0	172,8	94,3	115,1	215,0	124,3	75,3	459,4	99,2	125,2	114,2	158,2	98,3	112,2	144,3	...	...	1.240,7	2.204,4	1.310,9	77,7	-40,5	
<b>Εργατικές στατιστικές</b>																									
Εγγεγραμμένοι άνεργοι στα Ε.Γ.Ε.	αριθμός	22.839	23.808	24.803	23.866	21.399	20.447	28.514	29.800	30.951	29.751	26.508	20.315	17.607	18.960	20.582	19.883	16.968	16.544	33.462	26.287	21.807	-21,4	-17,0	
Μέσες Μηνιαίες Ακαθάριστες Απολαβές Υπαλλήλων	€		1.866			1.822			2.205			1.893			1.880		...			1.817	1.862	1.887	2,5	1,3	
<b>Τιμάρημος</b>																									
Γενικός δείκτης τιμών καταναλωτή	2015=100	101,0	101,5	100,3	101,0	101,9	102,3	102,1	100,7	99,8	99,8	100,6	101,0	101,2	101,3	100,0	100,3	100,9	101,3	99,1	100,3	100,6	1,3	0,3	
Εγχώρια προϊόντα	2015=100	100,1	100,9	100,9	103,2	104,2	103,7	104,2	102,3	105,7	103,6	103,0	102,8	101,5	102,2	101,5	101,3	102,4	101,7	99,1	100,1	102,5	1,1	2,4	
-γεωργικά εγχώρια προϊόντα	2015=100	103,2	102,9	102,7	110,2	109,4	107,4	107,3	101,2	112,6	109,7	108,2	108,8	102,3	102,8	100,6	103,3	105,8	101,5	100,5	101,7	105,5	1,3	3,7	
-βιομηχανικά εγχώρια προϊόντα	2015=100	98,8	99,0	98,9	98,5	98,8	98,9	98,9	97,6	98,4	98,5	98,4	98,2	98,7	98,3	98,1	97,9	97,8	97,9	98,8	98,6	98,2	-0,2	-0,4	
Εισαγόμενα προϊόντα (περιλ. πετρελ.)	2015=100	101,3	101,8	98,0	97,7	100,3	101,7	101,1	98,5	93,3	95,0	97,4	98,3	99,0	98,2	94,8	95,1	96,8	98,2	98,4	99,3	96,6	0,8	-2,7	
-πετρελαιοειδή	2015=100	105,4	108,3	108,0	107,9	108,8	110,2	107,6	98,0	91,5	93,4	97,0	100,0	102,2	99,7	99,3	99,4	97,8	98,7	98,7	105,3	97,9	6,8	-7,1	
Υπηρεσίες	2015=100	101,3	101,6	102,0	102,6	101,8	101,9	101,7	101,8	102,0	101,8	102,0	102,5	103,0	103,5	103,8	104,5	103,7	103,9	99,6	101,4	103,0	1,8	1,6	

## ΜΗΝΙΑΙΑ ΣΤΟΙΧΕΙΑ ΚΑΙ ΔΕΙΚΤΕΣ 2017 - 2019

Πίνακας 1 (συνέχεια)

Δείκτες (α)	Μονάδα Μέτρησης (β)	2018 (γ)								2019 (δ)								Ιανουάριος-τελευταίος μήνας <sup>1</sup> (ε)			% μεταβολή <sup>2</sup> (ζ)			
		Μάιος	Ιούν.	Ιούλ.	Αύγ.	Σεπ.	Οκτ.	Νοέ.	Δεκ.	Ιαν.	Φεβ.	Μάρ.	Απρ.	Μάιος	Ιούν.	Ιούλ.	Αύγ.	Σεπ.	Οκτ.	2017	2018	2019	2018/2017	2019/2018
<b>Δημόσια Οικονομικά</b>																								
<b>Γενική Κυβέρνηση</b>																								
Συνολικά Έσοδα	€εκ.	577,8	708,1	819,5	778,3	545,6	657,6	595,5	1.063,1	809,9	712,0	589,2	700,2	658,2	717,9	927,9	852,9	697,6	750,0	6.085,5	6.628,8	7.415,8	543,3	787,0
Συνολικές Δαπάνες	€εκ.	608,2	647,6	656,9	531,7	2.124,3	573,7	668,2	1.289,9	552,0	561,8	539,1	565,2	662,4	687,9	804,1	624,1	655,7	697,5	5.541,1	7.255,2	6.349,8	1.714,1	-905,4
Δημοσιονομικό Πλεόνασμα(+)/Έλλειμμα (-)	€εκ.	-30,4	60,5	162,6	246,6	-1.578,7	83,9	-72,7	-226,8	257,9	150,2	50,1	135,0	-4,2	30,0	123,8	228,8	41,9	52,5	544,4	-626,4	1.066,0	-1.170,8	1.692,4
Πρωτογενές Πλεόνασμα(+)/Έλλειμμα (-)	€εκ.	34,4	104,7	274,4	257,3	-1.547,2	107,5	-20,5	-139,6	280,1	180,1	76,8	140,9	57,6	73,0	279,5	238,9	100,6	71,3	947,7	-247,2	1.498,8	-1.194,9	1.746,0
<b>Ενοποιημένο Χρέος/Αποταμιεύσεις Γενικής Κυβέρνησης</b>																								
Ενοποιημένο Χρέος Γενικής Κυβέρνησης	€εκ.	20.902,8	20.924,1	21.709,8	21.704,0	22.623,2	22.642,2	22.604,1	21.256,3	21.259,7	22.261,9	21.989,4	21.962,2	23.196,2	22.998,0	22.609,4	22.848,1	21.291,3	21.670,5	19.547,7	22.642,2	21.670,5	3.094,5	-971,7
Ακαθάριστες Δημόσιες Αποταμιεύσεις	€εκ.	4,8	103,9	207,6	273,9	11,2	111,0	-23,9	-35,0	259,5	52,9	66,7	154,7	18,1	44,1	158,5	235,6	80,1	96,3	811,3	1.192,1	1.166,5	380,8	-25,6
<b>Χρηματιστηριακή αγορά</b>																								
<b>Δείκτης τιμών μετοχών Χρηματιστηρίου</b>																								
Αξιών Κύπρου (τέλος του μήνα) <sup>5</sup>	=1000	71,0	75,0	75,9	73,7	72,6	67,9	66,8	66,8	62,9	61,5	65,2	70,8	70,6	71,1	70,6	71,1	66,8	65,7	73,8	67,9	65,7	-7,9	-3,2
<b>Ισοζύγιο πληρωμών</b>																								
<b>Ισοζύγιο τρεχουσών συναλλαγών (τριμηνιαία στοιχεία)<sup>6</sup></b>																								
€εκ.			-88,4			-37,6			-816,5			-587,9			-203,6		...			-572,4	-77,0	-791,5	495,4	-714,5
<b>Νομισματικά</b>																								
<b>(τέλος του μήνα)</b>																								
<b>Καταθέσεις<sup>4</sup></b>																								
€εκ.		50.919,2	50.187,8	50.936,6	51.129,7	47.398,7	47.835,3	47.532,4	47.863,9	47.531,2	47.714,0	47.490,5	47.734,0	48.438,1	48.359,5	48.454,3	48.458,8	48.868,7	48.571,9	49.476,9	47.835,3	48.571,9	-1.641,6	736,5
Μόνιμοι κάτοικοι Κύπρου	€εκ.	39.840,8	39.453,9	40.374,5	40.671,7	37.162,4	37.471,1	37.297,3	37.599,1	37.428,7	37.723,5	37.392,9	37.699,4	38.405,1	38.515,3	38.603,0	38.585,3	38.625,5	38.653,6	37.355,5	37.471,1	38.653,6	115,7	1.182,5
Άλλοι μόνιμοι κάτοικοι ζώνης του ευρώ	€εκ.	3.178,6	3.140,0	3.163,0	3.148,0	3.103,8	3.079,4	3.107,9	3.258,4	3.141,8	3.123,1	3.157,3	3.161,3	3.181,7	3.116,0	3.080,6	3.079,4	3.023,4	2.959,2	3.291,6	3.079,4	2.959,2	-212,2	-120,2
Μόνιμοι κάτοικοι της αλλοδαπής	€εκ.	7.899,7	7.593,9	7.399,1	7.310,0	7.132,6	7.284,8	7.127,2	7.006,4	6.960,7	6.867,4	6.940,3	6.873,3	6.851,4	6.728,3	6.770,8	6.794,1	7.219,9	6.959,0	8.829,9	7.284,8	6.959,0	-1.545,1	-325,8
<b>Δάνεια<sup>4</sup></b>																								
€εκ.		48.763,3	46.706,4	46.157,9	45.946,2	39.650,5	39.887,3	39.887,7	39.196,8	39.245,9	38.238,0	38.282,9	38.008,3	38.032,6	34.116,1	34.098,4	34.287,5	34.312,9	34.075,9	52.472,0	39.887,3	34.075,9	-12.584,7	-5.811,5
Μόνιμοι κάτοικοι Κύπρου	€εκ.	40.665,0	38.640,2	38.254,1	38.059,9	31.610,7	31.653,3	31.586,3	30.875,1	30.951,5	30.910,8	30.947,7	30.890,8	30.843,4	27.047,5	26.897,7	27.104,1	27.043,6	26.900,7	43.838,1	31.653,3	26.900,7	-12.184,7	-4.752,6
Άλλοι μόνιμοι κάτοικοι ζώνης του ευρώ	€εκ.	2.203,5	2.224,1	2.263,4	2.268,8	2.297,2	2.367,8	2.449,3	2.496,8	2.487,5	1.458,1	1.483,3	1.278,4	1.286,1	1.361,6	1.381,8	1.382,2	1.393,0	1.397,7	2.232,1	2.367,8	1.397,7	135,7	-970,1
Μόνιμοι κάτοικοι της αλλοδαπής	€εκ.	5.894,8	5.842,1	5.640,3	5.617,6	5.742,6	5.866,2	5.852,1	5.824,9	5.806,9	5.869,1	5.851,9	5.839,1	5.903,1	5.707,0	5.818,9	5.801,2	5.876,2	5.777,5	6.401,8	5.866,2	5.777,5	-535,6	-88,8

**Σημειώσεις**

<sup>1</sup> Αναφέρεται στον τελευταίο μήνα του υπο αναφορά έτους για τον οποίο υπάρχουν διαθέσιμα στοιχεία (βλ. στήλες "γ", "δ")

<sup>2</sup> \*\* Προκύπτει από τον συνυπολογισμό των στοιχείων της στήλης "ε" στην αναλυτική τους μορφή.

<sup>3</sup> Απόλυτοι αριθμοί

<sup>4</sup> Αναφέρεται στα Νομισματικά Χρηματοπιστωτικά Ιδρύματα (NXI), συμπεριλαμβανομένων όλων των πιστωτικών ιδρυμάτων και των συνεργατικών πιστωτικών ιδρυμάτων, πρώην Διεθνείς Τραπεζικές Μονάδες (ΔΤΜ) εκτός την Κεντρική Τράπεζα Κύπρου.

<sup>5</sup> Στις 2/1/06 η λειτουργία και δημοσίευση του παλιού Γενικού Δείκτη αναστάληκε και ο Δείκτης της Κύριας και Παράλληλης Αγοράς που είχε εισαχθεί με τους νέους Δείκτες του ΧΑΚ στις 3/9/2004 μετονομάστηκε σε Γενικό Δείκτη.

<sup>6</sup> Τα στοιχεία για το ισοζύγιο πληρωμών που αφορούν τις χρονιές 2013 και μετά είναι σύμφωνα με τη μεθοδολογία BPM6

Ε.Γ.Ε.=Επαρχιακά Γραφεία Εργασίας

Διαφορές που ενδεχομένως προκύπτουν στους συνολικούς αριθμούς οφείλονται στη στρογγυλοποίηση.

... = Μη διαθέσιμα στοιχεία

## ΣΥΓΚΡΙΤΙΚΑ ΣΤΟΙΧΕΙΑ ΚΑΙ ΔΕΙΚΤΕΣ 2016 - 2019

Πίνακας 2

Δείκτες (α)	Μονάδα Μέτρησης (β)	Ιανουάριος - Δεκέμβριος					Ιανουάριος - Τελευταίος Μήνας (βλ. Πίνακα 1) <sup>1</sup>					
		2016	2017	2018	% Μεταβολή <sup>1</sup>		Περίοδος	2017	2018	2019	% Μεταβολή <sup>1</sup>	
					2017/2016	2018/2017					2018/2017	2019/2018
		(γ)			(δ)		(ε)			(ζ)		
<b>Μεταποίηση</b>												
Δείκτης όγκου παραγωγής (σύνολο)	2015=100	109,8	120,5	130,7	9,7	8,5	Ιαν. - Σεπ.	118,2	129,2	134,9	9,3	4,4
Δείκτης τιμών παραγωγού (σύνολο)	2015=100	99,3	99,6	99,7	0,4	0,0	Ιαν. - Οκτ.	99,6	99,6	100,7	0,0	1,0
Εγχώριες εξαγωγές βιομηχανικών προϊόντων (σύνολο)	€000's	839.638	1.123.407	1.450.470	33,8	29,1	Ιαν. - Αύγ.	740.943	1.025.770	777.638	38,4	-24,2
<b>Ενέργεια</b>												
Κατανάλωση ηλεκτρικού ρεύματος (διμηνιαία στοιχεία)	000's κιλο-βατώρες	4.358.491	4.495.580	4.568.664	3,1	1,6	Ιαν. - Αύγ.	3.019.240	2.978.250	3.038.572	-1,4	2,0
Πωλήσεις πετρελαιοειδών <sup>5</sup>	000's μ.τόνοι	1.457,5	1.478,1	1.497,1	1,4	1,3	Ιαν. - Οκτ.	1.231,6	1.255,4	1.271,3	1,9	1,3
<b>Κατασκευές</b>												
Δείκτης τιμών κατασκευαστικών υλικών	2015=100	98,5	98,8	100,6	0,3	1,7	Ιαν. - Οκτ.	98,7	100,4	101,5	1,8	1,0
Άδειες οικοδομής	000's τετρ. μ.	1.047,1	1.542,7	1.725,8	47,3	11,9	Ιαν. - Αύγ.	858,3	1.118,7	1.538,5	30,3	37,5
- Οικιστικά Κτίρια	000's τετρ. μ.	834,1	1.133,9	1.338,4	35,9	18,0	Ιαν. - Αύγ.	683,2	841,8	1.214,5	23,2	44,3
- Μη οικιστικά κτίρια	000's τετρ. μ.	206,3	372,8	368,4	80,7	-1,2	Ιαν. - Αύγ.	140,1	259,4	318,2	85,2	22,7
- Έργα Πολιτικού Μηχανικού	000's τετρ. μ.	6,7	36,0	19,0	437,7	-47,1	Ιαν. - Αύγ.	35,0	17,5	5,8	-50,1	-66,5
<b>Χονδρικό και λιανικό εμπόριο</b>												
Δείκτης αξίας κύκλου εργασιών εκτός Μηχανοκινήτων Οχημάτων -λιανικού εμπορίου (εκτός των καυσίμων αυτοκινήτων)	2015=100	104,7	109,9	116,0	5,0	5,6	Ιαν. - Σεπ.	106,5	112,8	115,5	5,9	2,3
Δείκτης όγκου κύκλου εργασιών εκτός Μηχανοκινήτων Οχημάτων -λιανικού εμπορίου (εκτός των καυσίμων αυτοκινήτων)	2015=100	105,4	112,0	119,2	6,2	6,4	Ιαν. - Σεπ.	108,4	116,1	119,2	7,1	2,7
<b>Μεταφορές και Αποθήκευση</b>												
Δείκτης κύκλου εργασιών -σύνολο	2015=100	104,3	112,8	120,9	8,2	7,2	Ιαν. - Σεπ.	112,0	123,9	118,3	10,7	-4,6
-οδικές μεταφορές	2015=100	108,5	122,2	128,3	12,6	5,0	Ιαν. - Σεπ.	121,9	127,9	130,7	4,9	2,2
-αερομεταφορές <sup>7</sup>	2015=100	1.344,8	6.902,8	12.764,1	413,3	84,9	Ιαν. - Σεπ.	6.825,9	15.752,2	8.133,4	130,8	-48,4
Εγγραφές μηχανοκινήτων οχημάτων -ιδιωτικά σαλούν	αριθμός	24.931	31.803	35.758	27,6	12,4	Ιαν. - Οκτ.	26.452	29.940	28.148	13,2	-6,0

## ΣΥΓΚΡΙΤΙΚΑ ΣΤΟΙΧΕΙΑ ΚΑΙ ΔΕΙΚΤΕΣ 2016 - 2019

Πίνακας 2

Δείκτες	Μονάδα Μέτρησης	Ιανουάριος - Δεκέμβριος					Ιανουάριος - Τελευταίος Μήνας (βλ. Πίνακα 1) <sup>1</sup>					
		2016	2017	2018	% Μεταβολή <sup>1</sup>		Περίοδος	2017	2018	2019	% Μεταβολή <sup>1</sup>	
					2017/2016	2018/2017					2018/2017	2019/2018
(α)	(β)	(γ)			(δ)		Περίοδος	(ε)			(ζ)	
<b>Ταξιδιωτική κίνηση</b>												
Αφίξεις περιηγητών	000's	3.186,5	3.652,1	3.938,6	14,6	7,8	Ιαν. - Οκτ.	3.408,5	3.673,4	3.697,1	7,8	0,6
-από Ηνωμένο Βασίλειο	000's	1.158,0	1.253,8	1.327,8	8,3	5,9	Ιαν. - Οκτ.	1.174,4	1.245,7	1.242,0	6,1	-0,3
<b>Εξωτερικό εμπόριο</b>												
Συνολικές εισαγωγές	€εκ.	7.117,5	8.216,2	9.200,0	15,4	12,0	Ιαν. - Σεπ.	5.556,6	6.602,0	6.166,8	18,8	-6,6
Εισαγωγές για επιτόπια κατανάλωση	€εκ.	6.460,3	7.305,9	7.893,8	13,1	8,0	Ιαν. - Αύγ.	4.426,5	4.972,2	4.869,5	12,3	-2,1
Συνολικές εξαγωγές	€εκ.	2.714,2	2.968,4	4.309,9	9,4	45,2	Ιαν. - Σεπ.	2.324,8	3.595,2	2.400,0	54,6	-33,2
Εγχώριες εξαγωγές	€εκ.	962,8	1.236,9	1.575,7	28,5	27,4	Ιαν. - Αύγ.	821,1	1.121,3	870,5	36,6	-22,4
Επανεξαγωγές	€εκ.	1.751,4	1.732,3	2.734,2	-1,1	57,8	Ιαν. - Αύγ.	1.240,7	2.204,4	1.310,9	77,7	-40,5
<b>Εργατικές στατιστικές</b>												
Εγγεγραμμένοι άνεργοι στα Ε.Γ.Ε.	αριθμός	38.593	33.681	26.766	-12,7	-20,5	Ιαν. - Οκτ.	33.462	26.287	21.807	-21,4	-17,0
Μέσες Μηνιαίες Ακαθάριστες Απολαβές Υπαλλήλων	€	1.878	1.891	1.938	0,7	2,5	Ιαν. - Ιούν.	1.817	1.862	1.887	2,5	1,3
Νέες εγγραφές εταιρειών <sup>6</sup>	αριθμός	13.645	13.677	14.521	0,2	6,2	Ιαν. - Δεκ.	13.677	14.521	...	6,2	...
<b>Τιμήριθμος</b>												
Γενικός δείκτης τιμών καταναλωτή	2015=100	98,6	99,1	100,5	0,5	1,4	Ιαν. - Οκτ.	99,1	100,3	100,6	1,3	0,3
<b>Δημόσια Οικονομικά</b>												
Γενική Κυβέρνηση					€εκ <sup>2</sup>	€εκ <sup>2</sup>					€εκ <sup>2</sup>	€εκ <sup>2</sup>
Συνολικά Έσοδα	€εκ.	7.115,2	7.728,3	8.287,4	613,1	559,1	Ιαν. - Οκτ.	6.085,5	6.628,8	7.415,8	543,3	787,0
Συνολικές Δαπάνες	€εκ.	7.098,4	7.395,3	9.213,3	296,9	1.818,0	Ιαν. - Οκτ.	5.541,1	7.255,2	6.349,8	1.714,1	-905,4
Δημοσιονομικό Πλεόνασμα(+)/Έλλειμμα (-)	€εκ.	16,8	333,0	-925,9	316,2	-1.258,9	Ιαν. - Οκτ.	544,4	-626,4	1.066,0	-1.170,8	1.692,4
Πρωτογενές Πλεόνασμα(+)/Έλλειμμα (-)	€εκ.	521,2	841,6	-407,3	320,4	-1.248,9	Ιαν. - Οκτ.	947,7	-247,2	1.498,8	-1.194,9	1.746,0
<b>Ενοποιημένο Χρέος/Αποταμιεύσεις Γενικής Κυβέρνησης</b>												
Ενοποιημένο Χρέος Γενικής Κυβέρνησης	€εκ.	19.509,3	18.814,1	21.256,3	-695,2	2.442,2	Οκτ.	19.547,7	22.642,2	21.670,5	3.094,5	-971,7
Ακαθάριστες Δημόσιες Αποταμιεύσεις	€εκ.	585,6	907,8	1.133,2	322,2	225,4	Ιαν. - Οκτ.	811,3	1.192,1	1.166,5	380,8	-25,6
<b>Χρηματιστηριακή αγορά</b>												
Δείκτης τιμών μετοχών Χρηματιστηρίου	3.9.04											
Αξιών Κύπρου (τέλος του μήνα) <sup>4</sup>	=1000	66,4	69,5	66,8	4,7	-3,9	Οκτ.	73,8	67,9	65,7	-7,9	-3,2
<b>Νομισματικά</b>												
(τέλος του μήνα)					€εκ <sup>2</sup>	€εκ <sup>2</sup>					€εκ <sup>2</sup>	€εκ <sup>2</sup>
Καταθέσεις <sup>3</sup>	€εκ.	49.008,9	49.417,1	47.863,9	408,2	-1.553,2	Οκτ.	49.476,9	47.835,3	48.571,9	-1.641,6	736,5
Δάνεια <sup>3</sup>	€εκ.	55.305,6	51.352,3	39.196,8	-3.953,3	-12.155,5	Οκτ.	52.472,0	39.887,3	34.075,9	-12.584,7	-5.811,5

**Σημειώσεις:**

<sup>1</sup> Τα στοιχεία που παρουσιάζονται στις στήλες "δ" και "ζ", προκύπτουν από τον συνυπολογισμό των στοιχείων που βρίσκονται στις στήλες "γ" και "ε" αντίστοιχα.

<sup>2</sup> Απόλυτοι αριθμοί

<sup>3</sup> Αναφέρεται στα Νομισματικά Χρηματοπιστωτικά Ιδρύματα (ΝΧΙ), συμπεριλαμβανομένων όλων των πιστωτικών ιδρυμάτων και των συνεργατικών πιστωτικών ιδρυμάτων, πρώην Διεθνείς Τραπεζικές Μονάδες (ΔΤΜ) εκτός την Κεντρική Τράπεζα Κύπρου.

<sup>4</sup> Στις 2/1/06 η λειτουργία και δημοσίευση του παλιού Γενικού Δείκτη αναστάληκε και ο Δείκτης της Κύριας και Παράλληλης Αγοράς που είχε εισαχθεί με τους νέους Δείκτες του ΧΑΚ στις 3/9/2004 μετονομάστηκε σε Γενικό Δείκτη.

<sup>5</sup> Οι Πωλήσεις των πετρελαιοειδών αφορούν μόνο τις Εταιρείες Πετρελαιοειδών.

<sup>6</sup> Τα στατιστικά στοιχεία για τις νέες εγγραφές εταιρειών είναι από το Τμήμα Εφόρου Εταιρειών και Επίσημου Παραλήπτη.

<sup>7</sup> Οι μεγάλες αυξομειώσεις που παρουσιάζονται στις τιμές του δείκτη για τις αεροπορικές μεταφορές, οφείλονται στο άνοιγμα/κλείσιμο αεροπορικών εταιρειών.

d = Διαφορά στον ορισμό - μη συγκρίσιμα στοιχεία

Διαφορές που ενδεχομένως προκύπτουν στους συνολικούς αριθμούς οφείλονται στη στρογγυλοποίηση.

Ε.Γ.Ε.=Επαρχιακά Γραφεία Εργασίας