

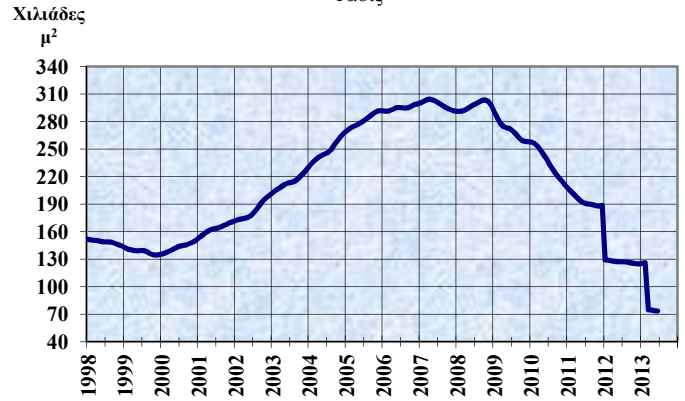
**ΜΗΝΙΑΙΟΙ ΟΙΚΟΝΟΜΙΚΟΙ ΔΕΙΚΤΕΣ
 ΙΑΝΟΥΑΡΙΟΣ - ΑΥΓΟΥΣΤΟΣ 2013**

27 Σεπτεμβρίου, 2013
 Αρ. Δελτίου 153

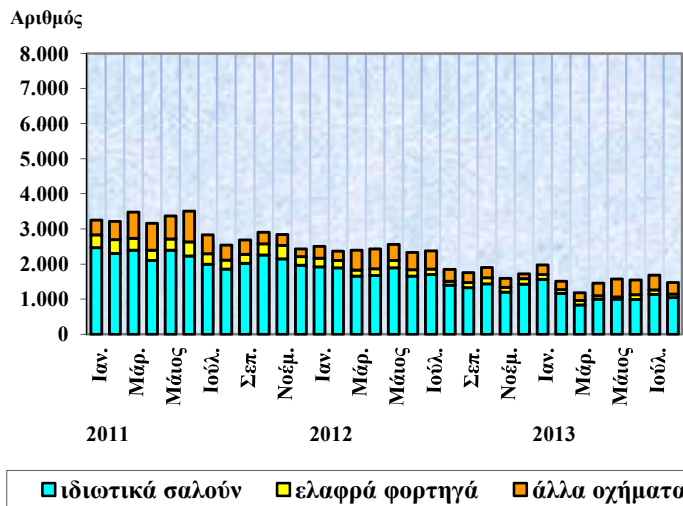
**ΔΕΙΚΤΗΣ ΟΓΚΟΥ
 ΜΕΤΑΠΟΙΗΤΙΚΗΣ ΠΑΡΑΓΩΓΗΣ**
 Τάσις (2005=100)



ΑΔΕΙΕΣ ΟΙΚΟΔΟΜΗΣ
 Τάσις



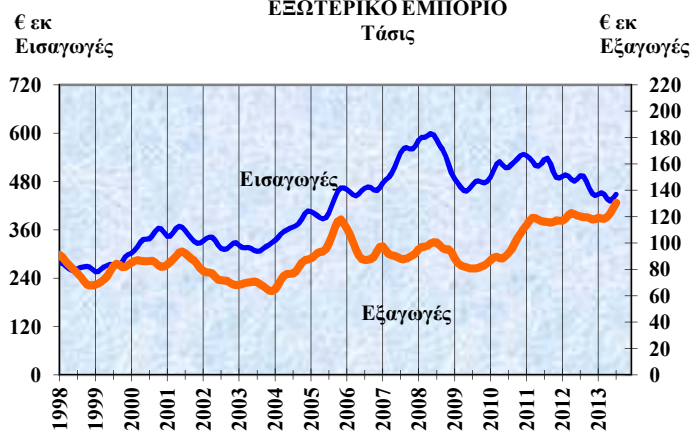
ΕΓΓΡΑΦΕΣ ΜΗΧΑΝΟΚΙΝΗΤΩΝ ΟΧΗΜΑΤΩΝ



ΔΕΙΚΤΗΣ ΤΙΜΩΝ ΚΑΤΑΝΑΛΩΤΗ



ΕΞΩΤΕΡΙΚΟ ΕΜΠΟΡΙΟ
 Τάσις



ΑΦΙΞΕΙΣ ΤΑΞΙΔΙΩΤΩΝ
 Τάσις



ΜΗΝΙΑΙΑ ΣΤΟΙΧΕΙΑ ΚΑΙ ΔΕΙΚΤΕΣ 2011 - 2013

Πίνακας 1

Δείκτες (α)	Μονάδα Μέτρησης (β)	2012 (γ)									2013 (δ)									Ιανουάριος-τελευταίος μήνας* (ε)			% μεταβολή ** (ζ)		
		Απρ.	Μάιος	Ιούν.	Ιούλ.	Αύγ.	Σεπ.	Οκτ.	Νοέ.	Δεκ.	Ιαν.	Φεβ.	Μάρ.	Απρ.	Μάιος	Ιούν.	Ιούλ.	Αύγ.	2011	2012	2013	2012/2011	2013/2012		
Γεωργία																									
Εξαγωγές πατατών	μ. τόνοι	13.058	15.075	9.027	5.551	2.431	1.155	1.251	1.529	2.200	3.251	5.664	10.285	14.768	23.681	14.738				87.457	55.031	72.387	-37,1	31,5	
Εξαγωγές εσπεριδοειδών	μ. τόνοι	8.262	4.886	674	0,615	0,939	0	895	2.812	3.517	5.921	14.226	14.287	6.690	2.062	0				42.579	41.557	43.187	-2,4	3,9	
Μεταποίηση																									
Δείκτης όγκου παραγωγής (σύνολο)	2005=100	75,3	88,0	84,4	86,7	57,6	76,6	79,1	78,0	70,1	65	64,7	62,4	72	70,9	69,5				87,7	78,2	67,4	-10,8	-13,8	
-βιομηχανία διατροφής, ποτών & καπνών	2005=100	81,5	95,4	90,2	94,5	86,2	82,0	84,1	73,4	75,4	69,6	65,1	68	77,2	81,2	77,5				87,1	81,9	73,1	-6,0	-10,8	
-παραγωγή Προϊόντων Διάλυσης Πετρελαίου, Χημικών Ουσιών και Προϊόντων και Φαρμακευτικών Προϊόντων και Σκευασμάτων	2005=100	148,7	170,2	160,8	171,3	120,2	142,7	178,3	161,4	133,7	166,0	173,6	173,9	198,0	152,8	162,5				144,1	152,5	171,1	5,8	12,2	
Δείκτης κύκλου εργασιών στην μεταποίηση	2005=100	101,0	111,1	107,9	115,1	87,0	102,7	103,2	106,3	96,0	86,4	84,5	80,6	98,4	98,6	90,5				110,3	100,5	89,8	-8,9	-10,6	
Δείκτης τιμών βιομηχανικής παραγωγής	2005=100	122,8	123,2	123,8	124,3	124,8	125,6	126,0	125,9	124,8	124,6	124,8	125,5	125,3	125,4	125,3	125,3				120,9	123,0	125,2	1,7	1,7
Εγχώριες εξαγωγές βιομηχανικών προϊόντων (σύνολο)	€000's	45.185	53.468	49.118	51.824	38.095	44.867	46.984	49.356	40.527	44.676	48.156	46.872	54.695	51.327	50.003				256.400	277.657	295.729	8,3	6,5	
-διατάξεις φωτοευαίσθητες με ημιαγωγό (φωτοβολταϊκά)	€000's	200	2.321	733	1.552	357	209	758	156	166,7	0	34	0,0	0,0	0,0	0,0				22.956	7.064	34	-69,2	-99,5	
-φαρμακευτικά προϊόντα	€000's	11.387	14.439	14.123	14.418	11.856	11.938	16.313	16.483	15.916,3	15.348	16.931	18.099,0	18.720,3	16.383,2	16.008,3				69.657	75.884	101.490	8,9	33,7	
- χαλλούμι	€000's	6.107	7.021	6.040	4.953	5.630	4.505	3.918	4.371	4.639,8	5.784	5.862	6.757,8	8.307,0	7.965,1	6.710,3				29.135	32.638	41.385	12,0	26,8	
- βιομηχανικά απορρίμματα και υπολείμματα	€000's	5.114	5.861	7.800	5.378	2.646	5.926	5.110	4.878	4.042	5.723	3.566	3.010	4.636	3.500	3.295				39.236	38.148	23.730	-2,8	-37,8	
Ενέργεια																									
Κατανάλωση ηλεκτρικού ρεύματος (δμηνία στοιχεία)	000's κιλωβατώρες	696.209		691.917		861.716		826.478		534.394		622.486		577.617		632.537				2.236.472	2.133.012	1.832.640	-4,6	-14,1	
Πωλήσεις πετρελαιοειδών	000's μ.τόνοι	165	179	190	218	202	188	188	143	150	141	119	120	121	141	148	178	171		1.648	1.512	1.140	-8,2	-24,6	
Κατασκευές																									
Δείκτης τιμών κατασκευαστικών υλικών	2005=100	126,1	126,2	126,2	126,0	125,7	125,0	124,6	124,5	124,1	124,0	124,0	124,0	124,6	124,7	125,7	125,8	125,5		124,9	126,0	124,8	0,9	-1,0	
Πωλήσεις τσιμέντου	μ. τόνοι	68.304	83.946	72.496	84.914	34.748	63.198	73.426	69.252	46.257	48.860	42.615	47.907	51.629	42.220	47.624	54.311	21.299		783.158	528.716	356.465	-32,5	-32,6	
Άδειες οικοδομής	000's τετρ. μ.	106,3	134,1	124,8	142,7	97,7	116,3	126,5	143,8	90,4	110,0	164,9	87,3	85,8	74,2	63,7				1.168,2	782,4	585,8	-33,0	-25,1	
Δείκτης παραγωγής στις κατασκευές (τριμηνιαία στοιχεία)	2005=100			75,9			60,2		57,8											84,7	66,1		-22,0		
Χονδρικό και λιανικό εμπόριο; επίσκεψη αυτοκινήτων οχημάτων, μοτοσικλετών και ειδών προσωπικής ή οικιακής χρήσης																									
Δείκτης αξίας κύκλου εργασιών -λιανικού εμπορίου (εκτός των καυσίμων αυτοκινήτων)	2005=100	120,9	123,8	131,3	132,8	131,4	126,6	123,5	119,1	154,0	108,7	99,0	101,3	107,1	118,9	118,6				121,9	119,1	108,9	-2,4	-8,5	
-εμπορίου και επίσκεψης μηχανοκινήτων οχημάτων και μοτοσικλετών	2005=100	62,5	70,7	67,3	71,4	53,1	61,6	68,0	64,9	54,0	65,3	53,1	44,9	49,0	52,1	51,6				87,5	70,2	52,7	-19,7	-25,0	
-χονδρικού εμπορίου εκτός από το εμπόριο μηχανοκινήτων οχημάτων και μοτοσικλετών	2005=100	117,3	130,7	122,2	125,4	113,2	117,5	120,7	115,3	112,4	102,1	98,5	97,2	105,3	110,4	105,8				125,9	119,5	103,2	-5,0	-13,7	
Δείκτης όγκου κύκλου εργασιών -λιανικού εμπορίου (εκτός των καυσίμων αυτοκινήτων)	2005=100	108,2	110,3	119,7	123,6	119,5	113,4	109,7	107,0	139,9	99,7	89,6	88,7	95,0	105,0	104,8				111,0	108,0	97,1	-2,8	-10,0	
Μεταφορές και Επικοινωνίες																									
Δείκτης κύκλου εργασιών -σύνολο	2010=100			91,7		100,7			85,3				76,6		88,4					90,1	84,0	82,5	-6,7	-1,8	
-οδικές μεταφορές	2010=100			100,9		115,6			100,2				71,0		94,2					94,2	89,2	82,6	-5,2	-7,5	
-αερομεταφορές	2010=100			53,9		77,1			55,4				36,4		49,7					57,4	45,0	43,0	-21,5	-4,5	
Εγγραφές μηχανοκινήτων οχημάτων (σύνολο)	αριθμός	2.438	2.564	2.337	2.382	1.852	1.761	1.903	1.593	1.725	1.980	1.512	1.182	1.461	1.574	1.549	1.689	1.474		25.381	18.847	12.421	-25,7	-34,1	
-ιδιωτικά σαλούν	αριθμός	1.678	1.895	1.656	1.704	1.404	1.329	1.439	1.206	1.431	1.565	1.165	841	1.005	1.004	993	1.138	1.051		17.773	13.814	8.762	-22,3	-36,6	
-ελαφρά φορτηγά	αριθμός	186	207	187	152	105	144	171	137	156	143	113	123	98	59	141	125	96		2.645	1.475	898	-44,2	-39,1	

Σημειώσεις

- 1: * Αναφέρεται στον τελευταίο μήνα του υπο αναφορά έτους για τον οποίο υπάρχουν διαθέσιμα στοιχεία (βλ. στήλες "γ" και "δ")
- 2: ** Προκύπτει από τον συνυπολογισμό των στοιχείων της στήλης "ε" στην αναλυτική τους μορφή.
- 3: Διαφορές που ενδεχομένως προκύπτουν στους συνολικούς αριθμούς οφείλονται στην στρογγυλοποίηση.
- 4: .. = μη εφαρμόσιμο
- 5: Οι Πωλήσεις των πετρελαιοειδών αφορούν τις Εταιρείες Πετρελαιοειδών, την Αρχή Ηλεκτρισμού και την Τσιμεντοβιομηχανία.

ΣΥΓΚΡΙΤΙΚΑ ΣΤΟΙΧΕΙΑ ΚΑΙ ΔΕΙΚΤΕΣ 2010 - 2013

Πίνακας 2

Δείκτες	Μονάδα Μέτρησης	Ιανουάριος - Δεκέμβριος					Ιανουάριος - Τελευταίος Μήνας (βλ. Πίνακα 1) *					
		2010	2011	2012	% Μεταβολή ***		Περίοδος	2011	2012	2013	% Μεταβολή ***	
					2011/2010	2012/2011					2012/2011	2013/2012
(α)	(β)	(γ)			(δ)		(ε)			(ζ)		
Μεταποίηση												
Δείκτης όγκου παραγωγής (σύνολο)	2005=100	93,1	85,6	76,4	-8,1	-10,7	Ιαν. - Ιουίν.	87,7	78,2	67,4	-10,8	-13,8
Δείκτης τιμών βιομηχανικής παραγωγής	2005=100	118,1	121,6	124,0	2,9	2,0	Ιαν. - Ιουλ.	120,9	123,0	125,2	1,7	1,7
Εγχώριες εξαγωγές βιομηχανικών προϊόντων (σύνολο)	€000's	475.002	511.269	549.310	7,6	7,4	Ιαν. - Ιουίν.	256.400	277.657	295.729	8,3	6,5
Ενέργεια												
Κατανάλωση ηλεκτρικού ρεύματος (διμηνιαία στοιχεία)	000's κιλοβατώρες	4.781.972	4.594.881	4.355.600	-3,9	-5,2	Ιαν. - Ιουίν.	2.236.472	2.133.012	1.832.640	-4,6	-14,1
Πωλήσεις πετρελαιοειδών ⁴	000's μ.τόνοι	2.445	2.451	2.180	0,2	-11,1	Ιαν. - Αύγ.	1.648	1.512	1.140	-8,2	-24,6
Κατασκευές												
Δείκτης τιμών κατασκευαστικών υλικών	2005=100	120,4	125,3	125,5	4,1	0,2	Ιαν. - Αύγ.	124,9	126,0	124,8	0,9	-1,0
Πωλήσεις ταμέντου	μ. τόνοι	1.335.058	1.152.438	780.849	-13,7	-32,2	Ιαν. - Αύγ.	783.158	528.716	356.465	-32,5	-32,6
Άδειες οικοδομής	000's τετρ. μ.	2.917,9	2.253,0	1.499,9	-22,8	-33,4	Ιαν. - Ιουίν.	1.168,2	782,4	585,8	-33,0	-25,1
Χονδρικό και λιανικό εμπόριο												
Δείκτης αξίας κύκλου εργασιών λιανικού εμπορίου (εκτός των καυσίμων αυτοκινήτων)	2005=100	127,9	129,4	125,1	1,2	-3,3	Ιαν. - Ιουίν.	121,9	119,1	108,9	-2,4	-8,5
Δείκτης όγκου κύκλου εργασιών λιανικού εμπορίου (εκτός των καυσίμων αυτοκινήτων)	2005=100	118,3	117,5	113,4	-0,6	-3,5	Ιαν. - Ιουίν.	111,0	108,0	97,1	-2,8	-10,0
Μεταφορές και Επικοινωνίες												
Δείκτης κύκλου εργασιών												
-σύνολο	2010=100	100,0	94,0	88,5	-6,0	-5,8	Ιαν. - Ιουίν.	90,1	84,0	82,5	-6,7	-1,8
-οδικές μεταφορές	2010=100	100,0	102,4	98,6	2,4	-3,8	Ιαν. - Ιουίν.	94,2	89,2	82,6	-5,2	-7,5
-αερομεταφορές	2010=100	100,0	68,0	55,6	-32,0	-18,2	Ιαν. - Ιουίν.	57,4	45,0	43,0	-21,5	-4,5
Εγγραφές μηχανοκινήτων οχημάτων												
-ιδιωτικά σαλούν	αριθμός	31.099	26.172	19.219	-15,8	-26,6	Ιαν. - Αύγ.	17.773	13.814	8.762	-22,3	-36,6
Ταξιδιωτική κίνηση												
Αφίξεις περιηγητών ⁵	000's	2.173,0	2.392,2	2.464,9	10,1	3,0	Ιαν. - Αύγ.	1.669,9	1.728,8	1.637,8	3,5	-5,3
-από Ηνωμένο Βασίλειο ⁵	000's	996,0	1.020,7	959,5	2,5	-6,0	Ιαν. - Αύγ.	716,5	671,6	606,0	-6,3	-9,8
Εξωτερικό εμπόριο												
Συνολικές εισαγωγές	€εκ.	6.517,4	6.310,5	5.740,5	-3,2	-9,0	Ιαν. - Ιουλ.	3.697,1	3.429,7	2.768,9	-7,2	-19,3
Εισαγωγές για επιτόπια κατανάλωση	€εκ.	6.218,8	5.951,2	5.448,5	-4,3	-8,4	Ιαν. - Ιουλ.	2.999,6	2.736,9	2.160,5	-8,8	-21,1
Συνολικές εξαγωγές	€εκ.	1.136,8	1.404,0	1.420,5	23,5	1,2	Ιαν. - Ιουλ.	838,2	856,5	956,4	2,2	11,7
Εγχώριες εξαγωγές	€εκ.	566,7	627,2	648,7	10,7	3,4	Ιαν. - Ιουλ.	340,3	345,6	384,0	1,6	11,1
Επανεξαγωγές	€εκ.	570,1	776,7	771,8	36,2	-0,6	Ιαν. - Ιουλ.	378,9	382,0	416,4	0,8	9,0
Εργατικές στατιστικές												
Εγγεγραμμένοι άνεργοι στα Ε.Γ.Ε.	αριθμός	22.842	28.276	36.362	23,8	28,6	Ιαν. - Αύγ.	27.644	35.823	46.158	29,6	28,9
Τιμάρημος												
Γενικός δείκτης τιμών καταναλωτή	2005=100	112,9	116,6	119,4	3,3	2,4	Ιαν. - Αύγ.	115,7	118,9	119,3	2,8	0,3
Χρηματιστηριακή αγορά												
Δείκτης τιμών μετοχών Χρηματιστηρίου Αξιών Κύπρου (τέλος του μήνα) ³	3.9.04 =1000	1.055,2	295,9	114,9	-72,0	-61,2	Αύγ.	456,0	88,1	94,1	-80,7	6,8
Νομισματικά												
(τέλος του μήνα)					€εκ ¹	€εκ ¹					€εκ ¹	€εκ ¹
Καταθέσεις ²	€εκ.	69.939,7	69.297,6	70.157,4	-642,1	859,8	Ιούλιος	71.404,5	70.566,5	49.743,4	-838,0	-20.823,1
Δάνεια ²	€εκ.	61.475,1	68.520,4	72.466,5	7.045,3	3.946,0	Ιούλιος	65.985,1	72.831,7	66.284,6	6.846,6	-6.547,1

Σημειώσεις:

- *** Τα στοιχεία που παρουσιάζονται στις στήλες "δ" και "ζ" προκύπτουν από τον συνυπολογισμό των στοιχείων που βρίσκονται στις στήλες "γ" και "ε" αντίστοιχα.
- ¹ Απόλυτοι αριθμοί
- ² Αναφέρεται στα Νομισματικά Χρηματοπιστωτικά Ιδρύματα (NXI), συμπεριλαμβανομένων όλων των πιστωτικών ιδρυμάτων και των συνεργατικών πιστωτικών ιδρυμάτων, πρώην Διεθνείς Τραπεζικές Μονάδες (ΔΤΜ) εκτός την Κεντρική Τράπεζα Κύπρου.
- Ε.Γ.Ε.=Επαρχιακά Γραφεία Εργασίας
- Διαφορές που ενδεχομένως προκύπτουν στους συνολικούς αριθμούς οφείλονται στην στρογγυλοποίηση.
- ³ Στις 2/1/06 η λειτουργία και δημοσίευση του παλιού Γενικού Δείκτη αναστάληκε και ο Δείκτης της Κύριας και Παράλληλης Αγοράς που είχε εισαχθεί με τους νέους Δείκτες του ΧΑΚ στις 3/9/2004 μετονομάστηκε σε Γενικό Δείκτη.
- ⁴ Οι Πωλήσεις των πετρελαιοειδών αφορούν τις Εταιρείες Πετρελαιοειδών, την Αρχή Ηλεκτρισμού και την Τσιμεντοβιομηχανία.