

ΚΟΙΝΩΝΙΚΗ ΠΡΟΣΤΑΣΙΑ ΣΤΗΝ ΚΥΠΡΟ

ΔΑΠΑΝΕΣ ΚΑΙ ΕΣΟΔΑ

2008

ΠΡΟΛΟΓΟΣ

Η έκδοση αυτή παρουσιάζει στοιχεία για την Κοινωνική Προστασία για το έτος 2008, με βάση το Ευρωπαϊκό Σύστημα Ολοκληρωμένων Στατιστικών Κοινωνικής Προστασίας (ΕΣΣΚΟΠ). Στην έκθεση παρουσιάζονται στοιχεία σχετικά με τις συνολικές παροχές σε επιδόματα, συντάξεις και άλλα βοηθήματα, τόσο σε εθνικό όσο και Ευρωπαϊκό επίπεδο.

Η συγκεκριμένη μελέτη εξετάζει τις συνολικές παροχές Κοινωνικής Προστασίας στην Κύπρο τόσο από τις Κρατικές όσο και από άλλες πηγές. Παράλληλα, γίνεται και ο διαχωρισμός τους στις λειτουργίες της αναπηρίας, ασθενείας, γήρατος, επιζώντων, ανεργίας, οικογενείας και παιδιού, στέγασης και κοινωνικού αποκλεισμού.

Η έκθεση ετοιμάστηκε από τον κ. Αχιλλέα Μουστάκα, Λειτουργό Στατιστικής κάτω από την εποπτεία της κας Δώρας Κυριακίδου, Πρώτης Λειτουργού Στατιστικής, Προϊστάμενης του Τομέα Δημογραφίας, Κοινωνικών Στατιστικών και Τουρισμού.

Γ. Χρ. Γεωργίου
Διευθυντής
Στατιστικής Υπηρεσίας

Μάϊος, 2011

Π Ε Ρ Ι Ε Χ Ο Μ Ε Ν Α

	Σελ.
ΕΡΕΥΝΑ ΚΟΙΝΩΝΙΚΗΣ ΠΡΟΣΤΑΣΙΑΣ ΣΤΗΝ ΚΥΠΡΟ	
Πρόλογος	3
I. Εισαγωγή	9
II. Γενικός Ορισμός της Κοινωνικής Προστασίας (ΕΣΣΚΟΠ)	10
III. Προγράμματα Κοινωνικής Προστασίας	10
IV. Πηγές των στοιχείων	11
V. Κάλυψη	13
VI. Έσοδα και Δαπάνες Κοινωνικής Προστασίας	13
VII. Αποτελέσματα της Έρευνας	14
VIII. Σύνοψη	24

ΠΙΝΑΚΕΣ ΚΟΙΝΩΝΙΚΗΣ ΠΡΟΣΤΑΣΙΑΣ ΣΤΗΝ ΚΥΠΡΟ, 2005 – 2008

Πίνακας 1:	Συνολικές Δαπάνες Κοινωνικής Προστασίας, κατά λειτουργία σε τρέχουσες τιμές, 2005 – 2008	29
Πίνακας 2:	Ποσοστιαία Κατανομή των Παροχών Κοινωνικής Προστασίας, κατά λειτουργία, 2005 – 2008	29
Πίνακας 3:	Συνολικές Δαπάνες Κοινωνικής Προστασίας, κατά πρόγραμμα, σε τρέχουσες τιμές, 2005 – 2008	30
Πίνακας 4:	Ποσοστιαία Κατανομή των Συνολικών Δαπανών, κατά πρόγραμμα, 2005 – 2008	30
Πίνακας 5:	Συνολικές Δαπάνες Κοινωνικής Προστασίας, κατά είδος, σε τρέχουσες τιμές, 2005 – 2008	31
Πίνακας 6:	Έσοδα Κοινωνικής Προστασίας, κατά είδος οργανισμού κοινωνικής ασφάλισης, σε τρέχουσες τιμές, 2005 – 2008	32
Πίνακας 7:	Παροχές Κοινωνικής Προστασίας για τη Λειτουργία της Ασθενείας, σε τρέχουσες τιμές, 2005 – 2008	33
Πίνακας 8:	Παροχές Κοινωνικής Προστασίας για τη Λειτουργία της Ασθενείας κατά πρόγραμμα, σε τρέχουσες τιμές, 2008	34
Πίνακας 9:	Παροχές Κοινωνικής Προστασίας για τη Λειτουργία της Αναπηρίας, σε τρέχουσες τιμές, 2005 – 2008	35
Πίνακας 10:	Παροχές Κοινωνικής Προστασίας για τη Λειτουργία της Αναπηρίας, κατά πρόγραμμα, σε τρέχουσες τιμές, 2008	36
Πίνακας 11:	Παροχές Κοινωνικής Προστασίας για τη Λειτουργία Γήρατος, σε τρέχουσες τιμές, 2005 – 2008	37
Πίνακας 12:	Παροχές Κοινωνικής Προστασίας για τη Λειτουργία Γήρατος, κατά πρόγραμμα, σε τρέχουσες τιμές, 2008	38
Πίνακας 13:	Παροχές Κοινωνικής Προστασίας για τη Λειτουργία Επιζώντων, σε τρέχουσες τιμές, 2005 – 2008	39

Πίνακας 14:	Παροχές Κοινωνικής Προστασίας για τη Λειτουργία Επιζώντων, κατά πρόγραμμα, σε τρέχουσες τιμές, 2008	39
Πίνακας 15:	Παροχές Κοινωνικής Προστασίας για τη Λειτουργία Οικογένεια και Παιδί σε τρέχουσες τιμές, 2005 – 2008	40
Πίνακας 16:	Παροχές Κοινωνικής Προστασίας για τη Λειτουργία Οικογένεια και Παιδί, κατά πρόγραμμα, σε τρέχουσες τιμές, 2008	41
Πίνακας 17:	Παροχές Κοινωνικής Προστασίας για τη Λειτουργία Ανεργίας, σε τρέχουσες τιμές, 2005 – 2008	42
Πίνακας 18:	Παροχές Κοινωνικής Προστασίας για τη Λειτουργία Ανεργίας, κατά πρόγραμμα, σε τρέχουσες τιμές, 2008	43
Πίνακας 19:	Παροχές Κοινωνικής Προστασίας για τη Λειτουργία Στέγασης, σε τρέχουσες τιμές, 2005 – 2008	44
Πίνακας 20:	Παροχές Κοινωνικής Προστασίας για τη Λειτουργία Στέγασης, κατά πρόγραμμα, σε τρέχουσες τιμές, 2008	44
Πίνακας 21:	Παροχές Κοινωνικής Προστασίας για τη Λειτουργία Κοινωνικού Αποκλεισμού, σε τρέχουσες τιμές, 2005 – 2008	45
Πίνακας 22:	Παροχές Κοινωνικής Προστασίας για τη Λειτουργία Κοινωνικού Αποκλεισμού, κατά πρόγραμμα, σε τρέχουσες τιμές, 2008	46

ΣΥΓΚΡΙΤΙΚΟΙ ΠΙΝΑΚΕΣ ΚΟΙΝΩΝΙΚΗΣ ΠΡΟΣΤΑΣΙΑΣ ΓΙΑ ΤΑ ΚΡΑΤΗ ΜΕΛΗ ΤΗΣ ΕΥΡΩΠΑΪΚΗΣ ΈΝΩΣΗΣ

Πίνακας 23:	Συνολικές Δαπάνες Κοινωνικής Προστασίας ως ποσοστό του ΑΕΠ στα κράτη μέλη της Ε.Ε.	47
Πίνακας 24:	Παροχές Ασθενείας ως ποσοστό των Παροχών Κοινωνικής Προστασίας στα κράτη μέλη της Ε.Ε.:	48
Πίνακας 25:	Παροχές Ασθενείας ως ποσοστό του ΑΕΠ στα κράτη μέλη της Ε.Ε.	49
Πίνακας 26:	Παροχές Αναπηρίας ως ποσοστό των Παροχών Κοινωνικής Προστασίας στα κράτη μέλη της Ε.Ε.	50
Πίνακας 27:	Παροχές Αναπηρίας ως ποσοστό του ΑΕΠ στα κράτη μέλη της Ε.Ε.	51
Πίνακας 28:	Παροχές Γήρατος ως ποσοστό των Παροχών Κοινωνικής Προστασίας στα κράτη μέλη της Ε.Ε.	52
Πίνακας 29:	Παροχές Γήρατος ως ποσοστό του ΑΕΠ στα κράτη μέλη της Ε.Ε.	53
Πίνακας 30:	Παροχές Επιζώντων ως ποσοστό των Παροχών Κοινωνικής Προστασίας στα κράτη μέλη της Ε.Ε.	54
Πίνακας 31:	Παροχές Επιζώντων ως ποσοστό του ΑΕΠ στα κράτη μέλη της Ε.Ε.	55
Πίνακας 32:	Παροχές για Οικογένεια και Παιδί ως ποσοστό των Παροχών Κοινωνικής Προστασίας στα κράτη μέλη της Ε.Ε.	56
Πίνακας 33:	Παροχές για Οικογένεια και Παιδί ως ποσοστό του ΑΕΠ στα κράτη μέλη της Ε.Ε.	57
Πίνακας 34:	Παροχές Ανεργίας ως ποσοστό των Παροχών Κοινωνικής Προστασίας στα κράτη μέλη της Ε.Ε.	58

Πίνακας 35:	Παροχές για Ανεργία ως ποσοστό του ΑΕΠ στα κράτη μέλη της Ε.Ε.	59
Πίνακας 36:	Παροχές Στέγασης ως ποσοστό των Παροχών Κοινωνικής Προστασίας στα κράτη μέλη της Ε.Ε.	60
Πίνακας 37:	Παροχές Στέγασης ως ποσοστό του ΑΕΠ στα κράτη μέλη της Ε.Ε.	61
Πίνακας 38:	Παροχές Κοινωνικού Αποκλεισμού ως ποσοστό των Παροχών Κοινωνικής Προστασίας στα κράτη μέλη της Ε.Ε.	62
Πίνακας 39:	Παροχές Κοινωνικού Αποκλεισμού ως ποσοστό του ΑΕΠ στα κράτη μέλη της Ε.Ε.	63
Πίνακας 40:	Έσοδα Κοινωνικής Προστασίας κατά Είδος: Κοινωνικές Εισφορές Εργοδοτών ως ποσοστό των εσόδων	64
Πίνακας 41:	Έσοδα Κοινωνικής Προστασίας κατά Είδος: Κοινωνικές Εισφορές από τα Προστατευόμενα Άτομα	65
Πίνακας 42:	Έσοδα Κοινωνικής Προστασίας κατά Είδος: Γενικές Κυβερνητικές Εισφορές	66
Πίνακας 43:	Έσοδα Κοινωνικής Προστασίας κατά Είδος: Άλλα Έσοδα	67
Πίνακας 44:	Έσοδα Κοινωνικής Προστασίας κατά Τομέα: Οργανισμοί (Ημιδημόσιοι και Ιδιωτικοί)	68
Πίνακας 45:	Έσοδα Κοινωνικής Προστασίας κατά Τομέα : Γενική Κυβέρνηση	69
Πίνακας 46:	Έσοδα Κοινωνικής Προστασίας κατά Τομέα : Νοικοκυριά	70
Πίνακας 47:	Έσοδα Κοινωνικής Προστασίας κατά Τομέα : Μή Κερδοσκοπικοί Οργανισμοί	71

ΔΙΑΓΡΑΜΜΑΤΑ

Διάγραμμα 1.:	Συνολικές Δαπάνες για Κοινωνική Προστασία ως ποσοστό (%) του ΑΕΠ	15
Διάγραμμα 2.:	Ποσοστιαία Κατανομή των Κοινωνικών Παροχών, κατά λειτουργία, για το 2008	16
Διάγραμμα 3.:	Παροχές Κοινωνικής Προστασίας (σε εκατ. ευρώ) για τις λειτουργίες της ασθενείας, γήρατος, επιζώντων και οικογενείας και παιδιού	17
Διάγραμμα 4.:	Ποσοστιαία Κατανομή των Παροχών Κοινωνικής Προστασίας σε υποδιαιρέσεις του ΕΣΣΚΟΠ, για το 2008	18
Διάγραμμα 5.:	Ποσοστιαία Κατανομή της Κοινωνικής Προστασίας κατά Τομέα Παροχών, 2000 – 2008	19
Διάγραμμα 6.:	Ποσοστιαία Κατανομή των Συνολικών Δαπανών Κοινωνικής Προστασίας, κατά πρόγραμμα, για το 2008	20
Διάγραμμα 7.:	Συνολικές Δαπάνες Κοινωνικής Προστασίας στα κράτη μέλη της Ε.Ε., ως ποσοστό (%) των ΑΕΠ, για το 2008	21
Διάγραμμα 8.:	Ποσοστιαία κατανομή των λειτουργιών ασθενείας και γήρατος στις συνολικές παροχές της Κοινωνικής Προστασίας των κρατών μελών της Ε.Ε., για το 2008	22
Διάγραμμα 9.:	Ποσοστιαία κατανομή των εισφορών για Κοινωνική Προστασία κατά είδος, στα κράτη μέλη, για το 2008	23
Διάγραμμα 10.:	Καθαρές Κοινωνικές Παροχές, για το 2005	24

I. Εισαγωγή

Η παρούσα έκδοση της Στατιστικής Υπηρεσίας καλύπτει την έρευνα της Κοινωνικής Προστασίας για το 2008. Για την διεκπεραίωση της έρευνας η Στατιστική Υπηρεσία στηρίχτηκε στις αρχές και στους κανόνες που θέτει το Ευρωπαϊκό Σύστημα Ολοκληρωμένων Στατιστικών Κοινωνικής Προστασίας, **ΕΣΣΚΟΠ** (European System of Integrated Social **PRO**tection Statistics, **ESSPROS**). Το ΕΣΣΚΟΠ είναι ένα εναρμονισμένο σύστημα για την ομοιόμορφη ανάλυση και σύγκριση παροχών Κοινωνικής Προστασίας τόσο μεταξύ των κρατών μελών της Ευρωπαϊκής Ένωσης όσο για τις χώρες της ΕΖΕΣ, Ευρωπαϊκή Ζώνη Ελευθέρων Συναλλαγών (EFTA countries). Ως εκ τούτου, η αποστολή γενικότερα του συστήματος ΕΣΣΚΟΠ είναι ο εμπλουτισμός των κρατών μελών με αναλυτικές και επίκαιρες πληροφορίες για τη σωστή και παραγωγική λήψη αποφάσεων που αποσκοπούν στην ανάπτυξη της Κοινωνικής Προστασίας στο χώρο της Ευρωπαϊκής Ένωσης.

Η έρευνα της Κοινωνικής Προστασίας καλύπτει στοιχεία που αφορούν την Κύπρο από το έτος 2000 και μετά. Η νέα έκδοση εκτός από τα στοιχεία του έτους 2008, περιλαμβάνει και τις απαιτούμενες αναθεωρήσεις προηγούμενων ετών. Οι αναθεωρήσεις ήταν απαραίτητες καθώς συγκεκριμένοι λογαριασμοί παρουσίασαν τα τελικά τους αποτελέσματα σε μεταγενέστερο στάδιο.

Η διεξαγωγή της έρευνας για την Κοινωνική Προστασία, από τη Στατιστική Υπηρεσία και η παρουσίαση χρήσιμων στοιχείων συμβάλλει αναμφίβολα στην ανάπτυξη του ευρύτερου τομέα καθώς και στη λήψη χρήσιμων συμπερασμάτων για την πολιτική της χώρας μας στον τομέα αυτό. Η συλλογή και η καταγραφή των στοιχείων αυτών αποσκοπεί στην όσο το δυνατό καλύτερη παρουσίαση πληροφοριών, βάσει των ενιαίων κανόνων και αρχών που χαρακτηρίζουν το ΕΣΣΚΟΠ και οι οποίοι είναι αποδεκτοί σε όλα τα κράτη μέλη.

II. Γενικός Ορισμός της Κοινωνικής Προστασίας (ΕΣΣΚΟΠ)

Η Κοινωνική Προστασία, όπως ορίζεται από τις αρχές του ΕΣΣΚΟΠ, περιλαμβάνει όλες τις παρεμβάσεις του Δημοσίου και Ιδιωτικού Τομέα με σκοπό την ελάφρυνση των νοικοκυριών και των φυσικών προσώπων από το βάρος καθορισμένων κινδύνων ή καταστάσεων ανάγκης, έχοντας ως προϋπόθεση τη μη ταυτόχρονη αντιπαροχή ή κάποια ατομική ρύθμιση από το δικαιούχο.

Οι λειτουργίες των κινδύνων ή καταστάσεων ανάγκης που περιλαμβάνονται στην Κοινωνική Προστασία είναι:

- 1) Ασθένεια / Ιατροφαρμακευτική Περίθαλψη
- 2) Αναπηρία
- 3) Γήρας
- 4) Επιζώντες
- 5) Οικογένεια
- 6) Ανεργία
- 7) Στέγαση
- 8) Κοινωνικός Αποκλεισμός (παρέχει βοηθήματα και επιδόματα σε συγκεκριμένες ομάδες ατόμων, όπως είναι οι πρόσφυγες, ναρκομανείς, αλκοολικοί).

III. Προγράμματα Κοινωνικής Προστασίας

Η βασική μεθοδολογία του ΕΣΣΚΟΠ ορίζει ότι το σύνολο της Κοινωνικής Προστασίας κάθε χώρας αποτελείται από διάφορα προγράμματα ή συστήματα. Τα προγράμματα/συστήματα είναι ανεξάρτητα σύνολα κανόνων τα οποία προσφέρουν κοινωνικές παροχές. Σε κάθε κράτος τα προγράμματα αυτά είναι διαφορετικά ανάλογα με τη δομή και λειτουργία του εθνικού κοινωνικοασφαλιστικού συστήματος. Στην Κύπρο, το κοινωνικοασφαλιστικό σύστημα που υπάρχει έχει διαιρεθεί ανάλογα με τα είδη και τις ιδιομορφίες των παροχών σε δέκα (10) προγράμματα τα οποία είναι τα εξής:

1.	Πρόγραμμα Κοινωνικής Ασφάλισης	Περιλαμβάνει τις κοινωνικές παροχές των Υπηρεσιών Κοινωνικών Ασφαλίσεων του Υπουργείου Εργασίας και Κοινωνικών Ασφαλίσεων.
2.	Κοινωνική Ασφάλιση Δημοσίων Υπαλλήλων	Περιλαμβάνει τη συνταξιοδοτική προστασία του Κράτους, ως εργοδότης, προς τους Δημοσίους Υπαλλήλους.
3.	Κρατικές Υπηρεσίες Υγείας	Περιλαμβάνει την υγειονομική προστασία του Κράτους προς τους πολίτες, μέσω των υπηρεσιών και παροχών που προσφέρουν τα Κρατικά Νοσοκομεία.
4.	Άλλες Δημόσιες Κοινωνικές Παροχές	Περιλαμβάνει Δημόσιες παροχές για στήριξη και ικανοποίηση βασικών αναγκών, όπως αναπηρίας, γήρατος, οικογενείας και κοινωνικού αποκλεισμού προς τις αδύναμες κατηγορίες των πολιτών.
5.	Κοινωνική Προστασία Δήμων	Περιλαμβάνει παροχές των Δήμων τόσο στους υπαλλήλους, με την ιδιότητα του εργοδότη, όσο και στους Δημότες τους γενικότερα.
6.	Ημι-αυτόνομα Ιδρύματα Προνοίας	Περιλαμβάνει τις συλλογικές παροχές από Ημικρατικούς Οργανισμούς προς τους εργαζομένους τους, με την ιδιότητα του εργοδότη, καθώς και τις συνολικές παροχές των Ταμείων Προνοίας προς τους εργαζομένους, υπό την επίβλεψη του Κράτους.
7.	Μη Κερδοσκοπικοί Οργανισμοί	Περιλαμβάνει κυρίως παροχές υγείας, αναπηρίας, γήρατος και οικογενείας από Μη Κερδοσκοπικούς (Εθελοντικούς) Οργανισμούς στα μέλη τους και στον υπόλοιπο πληθυσμό.
8.	Προστασία της Απασχόλησης	Περιλαμβάνει παροχές ημι-αυτόνομων ταμείων ή οργανισμών για τη στήριξη της απασχόλησης και τη μείωση της ανεργίας, υπό την επίβλεψη του Κράτους.
9.	Υποχρεωτικές Παροχές Εργοδοτών προς εργαζόμενους	Περιλαμβάνει παροχές ιατροφαρμακευτικής περίθαλψης από επιχειρήσεις και οργανισμούς του Ιδιωτικού Τομέα προς τους εργαζομένους τους.
10.	Στέγαστική Προστασία	Περιλαμβάνει Δημόσιες στεγαστικές παροχές για την ικανοποίηση αναγκών συγκεκριμένων ομάδων του πληθυσμού, όπως προσφύγων.

IV. Πηγές των στοιχείων

Οι κύριες πηγές συλλογής στοιχείων για την έρευνα της Κοινωνικής Προστασίας που έχουν εξεταστεί είναι :

A. Δημοσιευμένες Πηγές

- 1) Ο ετήσιος προϋπολογισμός του Κράτους
- 2) Η ετήσια έκθεση και άλλες εκδόσεις του Υπουργείου Εργασίας και Κοινωνικών Ασφαλίσεων (κύριος φορέας παροχών)

- 3) Ετήσιες Εκθέσεις και άλλες πληροφορίες από Υπουργεία και άλλες Δημόσιες Υπηρεσίες.
- 4) Ετήσιες Οικονομικές καταστάσεις των Δήμων.
- 5) Ετήσιες Οικονομικές Εκθέσεις των Μη Κερδοσκοπικών (Εθελοντικών) Οργανισμών.
- 6) Άλλες οικονομικές αναφορές οργανισμών που αφορούν στην Κοινωνική Προστασία (όπως τα Ταμεία Προνοίας, το Ταμείο για Πλεονάζον Προσωπικό, προγράμματα κατάρτισης της Αρχής Ανάπτυξης Ανθρώπινου Δυναμικού, κτλ).

B. Ετοιμασία Ερωτηματολογίων

Πληροφορίες έχουν επιπρόσθετα συλλεγεί μέσω της ετοιμασίας και αποστολής ερωτηματολογίων στους πιο κάτω οργανισμούς για την κάλυψη των υπολοίπων στοιχείων:

- Ημικρατικοί Οργανισμοί: Η συλλογή των στοιχείων έγινε μέσω της ετοιμασίας και αποστολής ερωτηματολογίων σε όλους τους Ημικρατικούς Οργανισμούς.
- Δήμοι: Η συλλογή των στοιχείων έγινε με την ετοιμασία και αποστολή ερωτηματολογίων σε όλους τους Δήμους.
- Εμπορικές και Συνεργατικές Τράπεζες. Η συλλογή των στοιχείων έγινε μέσω της ετοιμασίας και αποστολής ερωτηματολογίων για την κάλυψη των παροχών από όλες τις εμπορικές και συνεργατικές τράπεζες.
- Ιδιωτικές Επιχειρήσεις: Έγινε δειγματολογική έρευνα με την ετοιμασία και αποστολή ερωτηματολογίων σε καθορισμένο αριθμό επιχειρήσεων και εκτιμήθηκαν οι συνολικές παροχές.
- Συντεχνίες: Ερωτηματολόγια έχουν αποσταλεί στις μεγαλύτερες συντεχνίες, (σε αριθμό μελών) για την καταγραφή όλων των στοιχείων που αφορούν στην Κοινωνική Προστασία.

V. Κάλυψη

Η έρευνα κάλυψε παγκύπρια όλους τους οργανισμούς, υπηρεσίες και ταμεία (αυτόνομα και μη) που προσφέρουν παροχές σε μία ή και περισσότερες από τις κατηγορίες Κοινωνικής Προστασίας.

Τα κύρια προβλήματα που αντιμετωπίστηκαν κατά τη διεκπεραίωση της έρευνας ήταν:

α) Ο τεράστιος αριθμός μικρομεσαίων οργανισμών και επιχειρήσεων που έπρεπε να διερευνηθεί, όπως είναι οι ιδιωτικές επιχειρήσεις και οι μη κερδοσκοπικοί οργανισμοί

και

β) η δύσκολη διάσπαση συνολικών παροχών που δίνονται από οργανισμούς, στις διάφορες υποκατηγορίες που θέτει το ΕΣΣΚΟΠ.

Για το πρώτο σκέλος έγινε δειγματοληπτική έρευνα και στη συνέχεια έγιναν εκτιμήσεις επί του γενικού συνόλου. Για το δεύτερο σκέλος, που αφορά τη διάσπαση στοιχείων σε υποκατηγορίες έγιναν εκτιμήσεις και συγκρίσεις, βάσει ομοιόμορφων στοιχείων με τα ίδια χαρακτηριστικά.

VI. Έσοδα και Δαπάνες Κοινωνικής Προστασίας

A. Δαπάνες

Οι κύριες δαπάνες των προγραμμάτων κοινωνικής προστασίας περιλαμβάνουν κοινωνικές παροχές, λειτουργικά έξοδα, μεταβιβάσεις σε άλλα προγράμματα και λοιπές δαπάνες (όπως τόκοι δανείων).

Οι κοινωνικές παροχές συγκεκριμένα μπορούν να διαιρεθούν ως ακολούθως:

- Κατά Λειτουργία (π.χ. ασθένεια, αναπηρία, κτλ)
- Απαίτηση ή μή Οικονομικών κριτηρίων

- Τύπος Παροχής (χρήμα και σε είδος)
 Παροχές σε χρήμα (περιοδικές και εφάπαξ)
 Παροχές σε είδος (αγαθά και υπηρεσίες)

Ο όρος ‘οικονομικά κριτήρια’ υποδιαιρεί τις παροχές σε παροχές με εξακρίβωση της οικονομικής κατάστασης και σε παροχές χωρίς εξακρίβωση της οικονομικής κατάστασης. Οι κοινωνικές παροχές με εξακρίβωση της οικονομικής κατάστασης αντιστοιχούν σε κοινωνικές παροχές που προϋποθέτουν, άμεσα ή έμμεσα, το εισόδημα και/ή η περιουσία του δικαιούχου να μην υπερβαίνει ένα συγκεκριμένο όριο. Αυτό το όριο, μπορεί να μεταβάλλεται από πρόγραμμα σε πρόγραμμα και μπορεί επίσης να διαφέρει ανάλογα με τον τύπο της παροχής στο πλαίσιο του ίδιου προγράμματος.

B. Έσοδα

Τα έσοδα των προγραμμάτων κοινωνικής προστασίας περιλαμβάνουν τις κοινωνικές εισφορές, τις γενικές κρατικές εισφορές, τις μεταβιβάσεις από άλλα προγράμματα και τα λοιπά έσοδα (π.χ. κεφαλαιουχικά, χορηγίες, κτλ).

Μέρος των κοινωνικών εισφορών αντιστοιχούν σε εισφορές εργοδοτών για λογαριασμό των εργαζομένων τους ή προστατευομένων τους προσώπων. Ο σκοπός είναι η εξασφάλιση, από τους εργοδοτούμενους, του δικαιώματος για απόκτηση κοινωνικών παροχών. Παράλληλα, κοινωνικές εισφορές πραγματοποιούνται και από εργοδοτούμενους / προστατευόμενα πρόσωπα, όπως είναι οι εισφορές από μισθωτούς, αυτοαπασχολούμενους και προαιρετικά ασφαλισμένους.

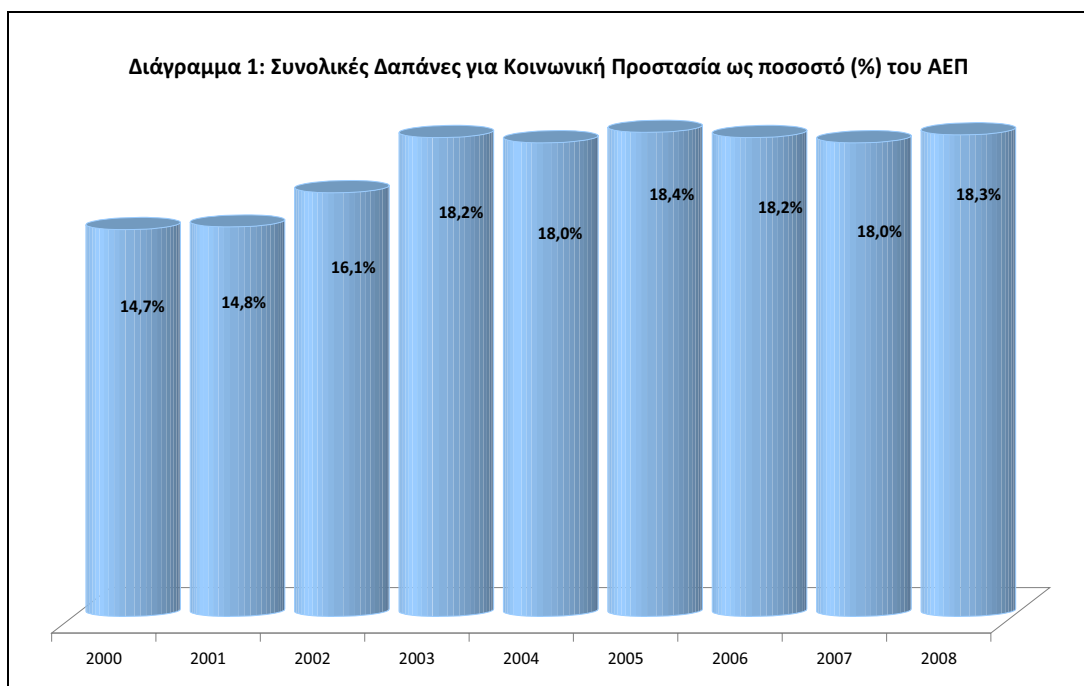
VII. Αποτελέσματα της Έρευνας

A. Κοινωνική Προστασία στην Κύπρο

Οι συνολικές δαπάνες της Κοινωνικής Προστασίας στην Κύπρο αποτελούνται από τις παροχές των λειτουργιών που καλύπτει το ΕΣΣΚΟΠ (98,2%), τα λειτουργικά έξοδα (1,4%) και άλλες λοιπές δαπάνες (0,4%).

Για το 2008, οι συνολικές δαπάνες της Κοινωνικής Προστασίας ήταν € 3.158,9 εκατ. από € 2.863,1 εκατ. το 2007, σημειώνοντας αύξηση 10,3%. Συγκεκριμένα, όλες οι λειτουργίες της Κοινωνικής Προστασίας παρουσίασαν αύξηση σε σχέση με το προηγούμενο έτος (2007). Οι μεγαλύτερες αυξήσεις παρουσιάστηκαν στις παροχές των λειτουργιών της στέγασης (40,8%) και του κοινωνικού αποκλεισμού (28,7%).

Η συνολική αύξηση που παρατηρήθηκε στις παροχές των λειτουργιών συνέβαλε στην αντίστοιχη αύξηση της Κοινωνικής Προστασίας ως ποσοστό του ΑΕΠ. Για το έτος 2008, το ποσοστό κυμάνθηκε στο 18,3% από 18,0% που ήταν το προηγούμενο έτος.



Οι κυριότερες λειτουργίες κοινωνικών παροχών είναι του γήρατος και της ασθένειας όπου μαζί αποτελούν το 63,7% του συνόλου, για το 2008. Στις παροχές του γήρατος, το μεγαλύτερο ποσοστό καταλαμβάνουν οι συντάξεις, οι οποίες φτάνουν τα € 922,5 εκ. (76,3% του συνόλου). Παράλληλα για τις παροχές της ασθένειας, η άμεση παροχή νοσοκομειακής περίθαλψης (παραμονή σε νοσοκομείο/κλινική) αγγίζει τα € 310,5 εκ. (40,5% του συνόλου), το 2008.

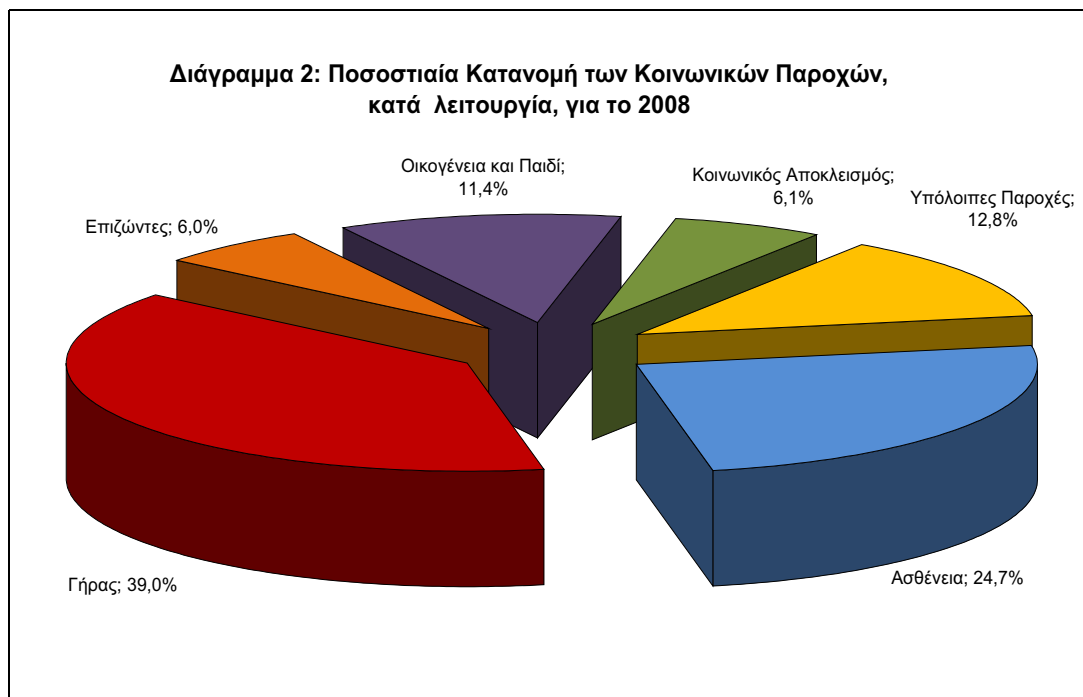
Αναλυτικότερα, στις παροχές στέγασης, όπως έχει ήδη αναφερθεί, παρουσιάστηκε μεγάλη αύξηση σε σύγκριση με το 2007 και συγκεκριμένα στις παροχές που αφορούν την ιδιοκατοίκηση. Για τις παροχές οι οποίες εμπίπτουν σε αυτή την κατηγορία παρατηρήθηκαν σημαντικές αυξήσεις στις κρατικές επιχορηγήσεις για αυτοστέγαση

σε ιδιόκτητα οικόπεδα, για αγορά διαμερισμάτων και οικιών, για επιδιόρθωση κατοικιών των εγκλωβισμένων καθώς και για αγορά / ανέγερση κατοικίας.

Οι παροχές για τη λειτουργία του κοινωνικού αποκλεισμού παρουσίασαν επίσης μεγάλη αύξηση (28,7% από το 2007). Σε αυτό συνέβαλε η αντίστοιχη αύξηση που παρατηρήθηκε στα επιδόματα για δυσπραγούντες και εκτοπισθέντες όπου μαζί ανήλθαν στα € 174,7 εκατ, το 2008 από € 134,0 εκατ. το 2007. Οι δύο αυτές παροχές αποτελούν μαζί το 92,1% του συνόλου της λειτουργίας.

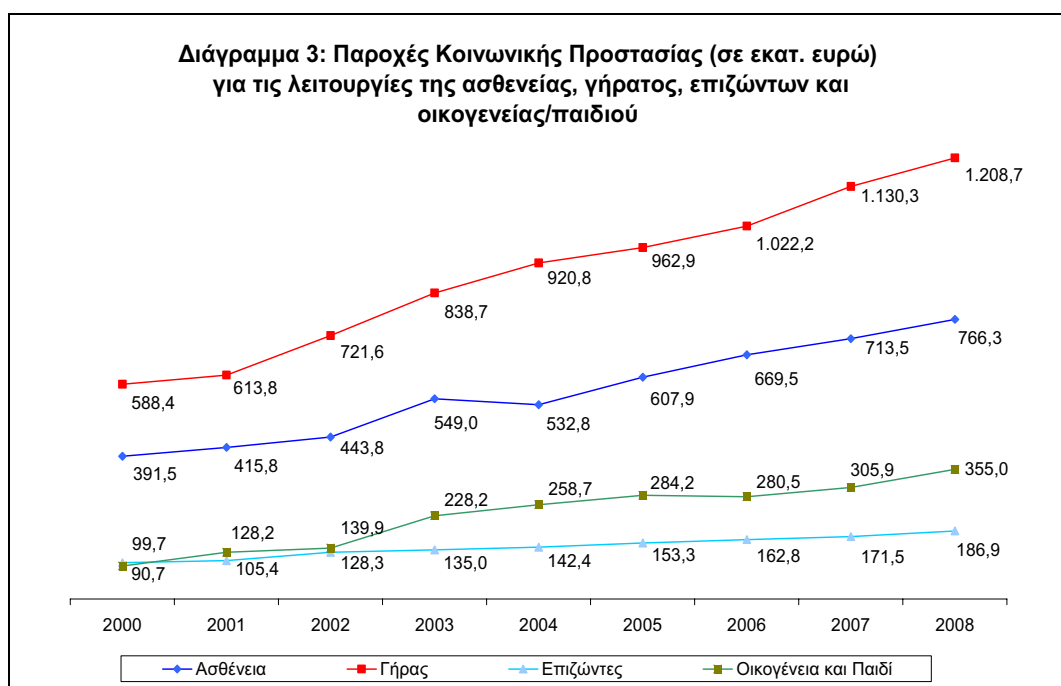
Σημαντική αύξηση κατά 16,1% παρουσίασε η λειτουργία της οικογενείας και παιδιού από το 2007. Συγκεκριμένα, σημαντικές αυξήσεις παρουσιάστηκαν σε παροχές όπως οι εκπαιδευτικές χορηγίες, η παροχή επιδόματος τέκνου, το επίδομα μάνας καθώς και το επίδομα μητρότητας από τις Υπηρεσίες Κοινωνικών Ασφαλίσεων.

Σημαντικές αυξήσεις παρουσίασαν επίσης και οι υπόλοιπες λειτουργίες. Συγκεκριμένα, η λειτουργία της αναπηρίας αυξήθηκε κατά 9,4%, η λειτουργία των επιζώντων κατά 9,0%, η λειτουργία της υγείας κατά 7,4%, η λειτουργία του γήρατος κατά 6,9% και της ανεργίας κατά 2,1%.



Το επόμενο διάγραμμα (διάγραμμα 3) παρουσιάζει τις πορείες των τεσσάρων μεγαλύτερων λειτουργιών της Κοινωνικής Προστασίας στην Κύπρο, κατά τα έτη

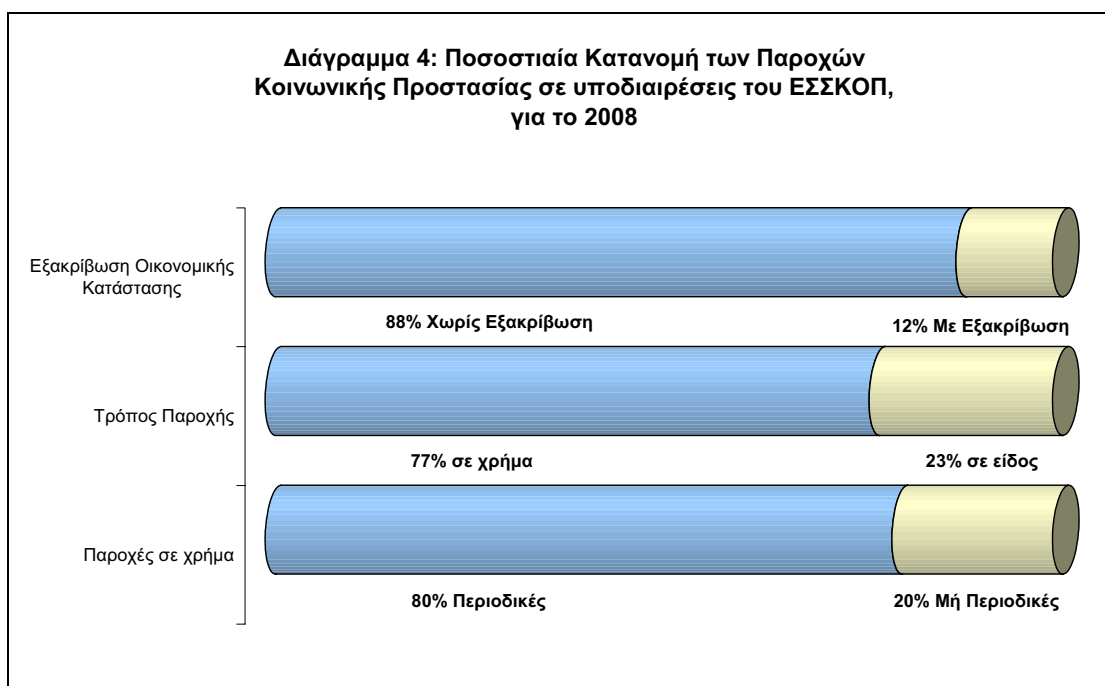
2000 – 2008. Όπως παρατηρείται, η λειτουργία του γήρατος είναι η σημαντικότερη με σταθερή αύξηση ετησίως. Συγκεκριμένα, η μικρότερη αύξηση παροχών για τη λειτουργία αυτή παρουσιάστηκε μεταξύ των ετών 2000 και 2001, η οποία κυμάνθηκε γύρω στο 4,2%. Στις επόμενες χρονιές παρουσιάστηκαν σημαντικές αυξήσεις στις παροχές γήρατος με αποτέλεσμα σήμερα να αποτελούν σχεδόν το 40% των συνολικών παροχών.



Σημαντικό στοιχείο ανάλυσης είναι το σύνολο των συντάξεων το οποίο, σύμφωνα με το ΕΣΣΚΟΠ αποτελείται από συντάξεις γήρατος, αναπηρίας, επιζώντων και πρόωρης αφυπηρέτησης (για λόγους που επηρεάζουν την αγορά εργασίας). Στην Κύπρο το ποσοστό των συνολικών συντάξεων ως προς το ΑΕΠ παρέμεινε στα ίδια επίπεδα με την προηγούμενη χρονιά (6,7% το 2008 και το 2007).

Το 2008, καταγράφηκαν 110,666 δικαιούχοι συντάξεων, βάσει τη μεθοδολογία του ΕΣΣΚΟΠ. Σκοπός της έρευνας ήταν η σωστή καταγραφή όλων των δικαιούχων αποφεύγοντας τη διπλή καταγραφή. Δηλαδή, ανεξαρτήτως του αριθμού και το είδος των συντάξεων που παίρνει ο κάθε δικαιούχος από τα διάφορα ταμεία καταγράφεται μόνο ο ακριβής αριθμός του συνόλου των δικαιούχων. Όπως προκύπτει το σύνολο των συντάξεων αναπηρίας, γήρατος και επιζώντων ήταν 118,866 το 2008. Αυτό συνεπάγεται ότι στην Κύπρο αντιστοιχεί 1,07 σύνταξη για κάθε δικαιούχο. Το 2008, καταγράφηκαν 58,702 άντρες και 51,964 γυναίκες δικαιούχοι. Οι συντάξεις γήρατος αποτελούν το 68,2% του συνόλου των συντάξεων που δόθηκαν.

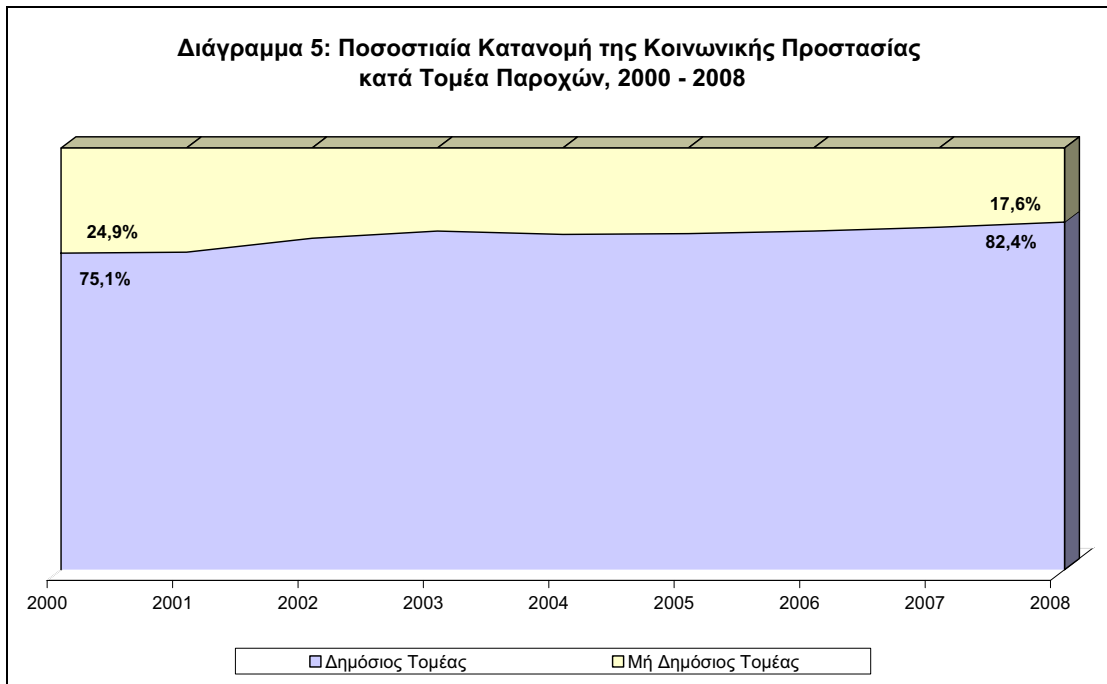
Στην Κύπρο, όπως παρουσιάζεται στο διάγραμμα 4, το μεγαλύτερο ποσοστό της Κοινωνικής Προστασίας (87,8%) παρέχεται στους δικαιούχους χωρίς την εξακρίβωση της οικονομικής τους κατάστασης. Στις πλείστες των περιπτώσεων, οι δικαιούχοι καταβάλλοντας εισφορές σε διάφορα ταμεία (π.χ. Ταμείο Κοινωνικών Ασφαλίσεων) εξασφαλίζουν δικαιώματα σε παροχές, χωρίς το εισόδημα τους να αποτελεί κριτήριο. Παράλληλα, οι περισσότερες παροχές δίνονται σε χρήμα ενώ οι παροχές σε είδος (π.χ. φροντίδα αναπήρων, επαγγελματική εκπαίδευση ανέργων, κτλ) αποτελούν το 23,2% του τρόπου παροχής. Από τις παροχές σε χρήμα, το 79,7% πραγματοποιείται σε τακτά χρονικά διαστήματα (περιοδικά), όπως είναι οι συντάξεις και τα επιδόματα. Το υπόλοιπο ποσοστό αποτελείται κυρίως από εφάπαξ πληρωμές και φιλοδώρηματα.



Σχετικά με τις πηγές προέλευσης των κοινωνικών παροχών, παρατηρείται ότι το μεγαλύτερο ποσοστό Κοινωνικής Προστασίας προέρχεται από το Δημόσιο Τομέα (Κεντρική Κυβέρνηση). Το 2008 οι κρατικές παροχές ανήλθαν στο 82,5% του συνόλου. Στις υπόλοιπες παροχές συμπεριλαμβάνονται και αυτές των Ημικρατικών Οργανισμών και Τοπικής Αυτοδιοίκησης.

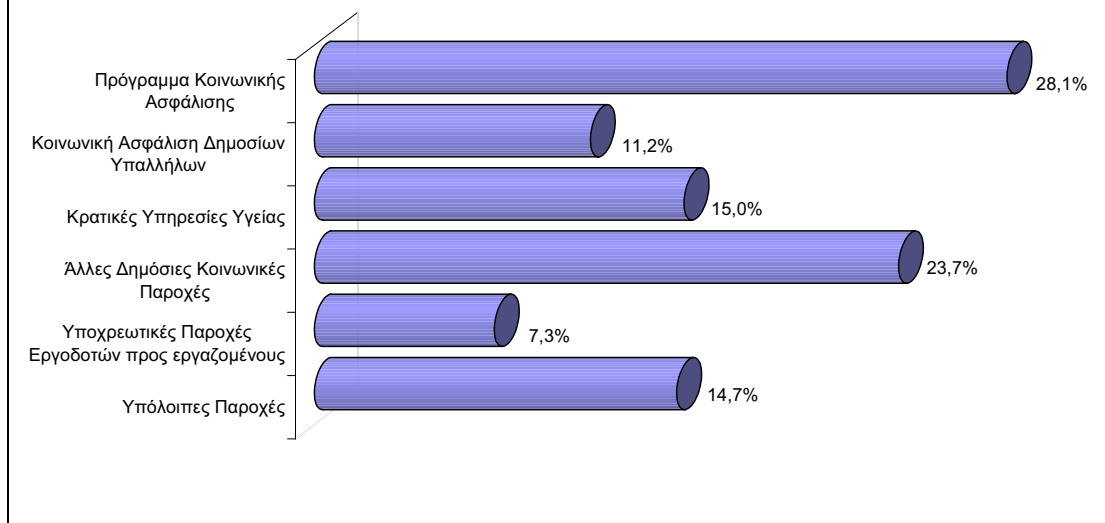
Όπως διαφαίνεται και από το διάγραμμα 5, η προστασία των πολιτών εξαρτάται κατά κύριο λόγο από τη λειτουργία των κρατικών ταμείων (π.χ. Υπηρεσίες Κοινωνικών Ασφαλίσεων, Υπηρεσίες Κοινωνικής Ευημερίας, Υπηρεσίες Χορηγιών και Επιδομάτων, κτλ), καθώς ο Ιδιωτικός Τομέας αδυνατεί να καλύψει σημαντικές

ανάγκες και συρρικνώνεται. Ο κυριότερος φορέας των κρατικών παροχών παραμένουν οι Υπηρεσίες Κοινωνικών Ασφαλίσεων.



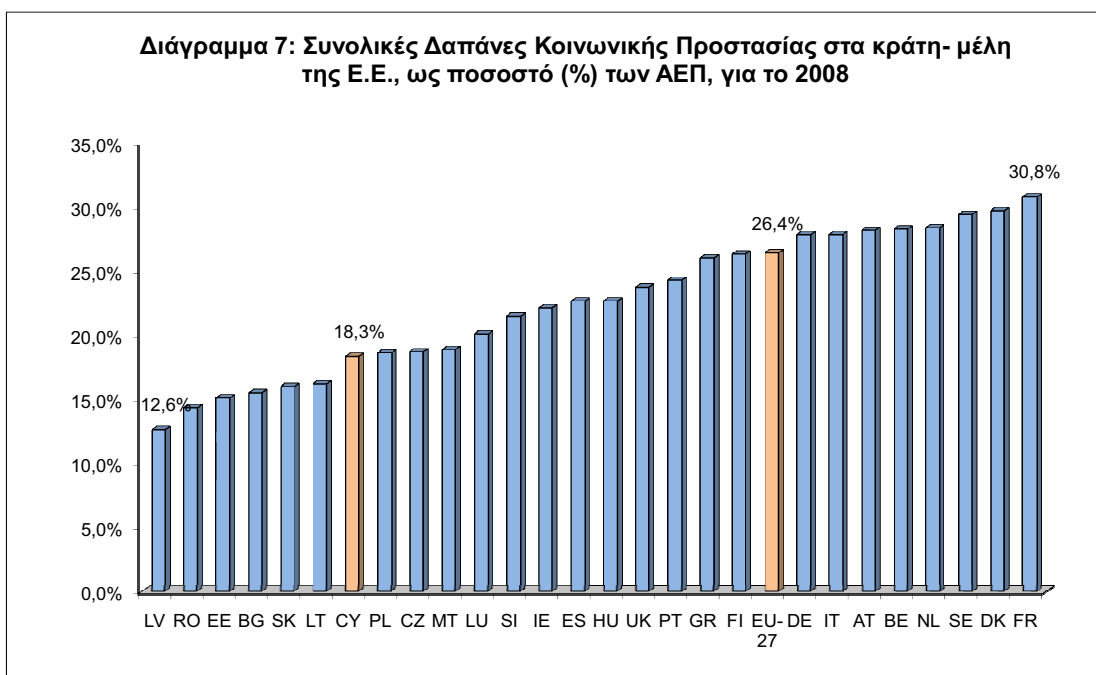
Στο επόμενο διάγραμμα (διάγραμμα 6) παρουσιάζονται τα προγράμματα που λειτουργούν στην Κύπρο και παρέχουν Κοινωνική Προστασία. Οι Υπηρεσίες Κοινωνικών Ασφαλίσεων όπως έχει ήδη αναφερθεί αποτελούν το μεγαλύτερο φορέα παροχών. Οι παροχές τους καλύπτουν σχεδόν όλες τις κατηγορίες του ΕΣΣΚΟΠ (εξαιρουμένης της στέγασης) και απευθύνεται στην μεγαλύτερη μάζα δικαιούχων. Οι δικαιούχοι αποτελούνται από μισθωτούς (δημόσιου, ημιδημόσιου και ιδιωτικού τομέα), αυτοεργοδοτούμενους και προαιρετικά ασφαλισμένους. Σημαντική συνεισφορά έχει και το πρόγραμμα άλλων Δημόσιων Κοινωνικών Παροχών όπου στηρίζει συγκεκριμένες ομάδες πολιτών με την παροχή δημόσιων βοηθημάτων. Τις ομάδες αυτές αποτελούν οι πολύτεκνες οικογένειες, ανάπηροι, ηλικιωμένοι, πρόσφυγες, κτλ.

Διάγραμμα 6: Ποσοστιαία Κατανομή των Συνολικών Δαπανών Κοινωνικής Προστασίας, κατά πρόγραμμα, για το 2008



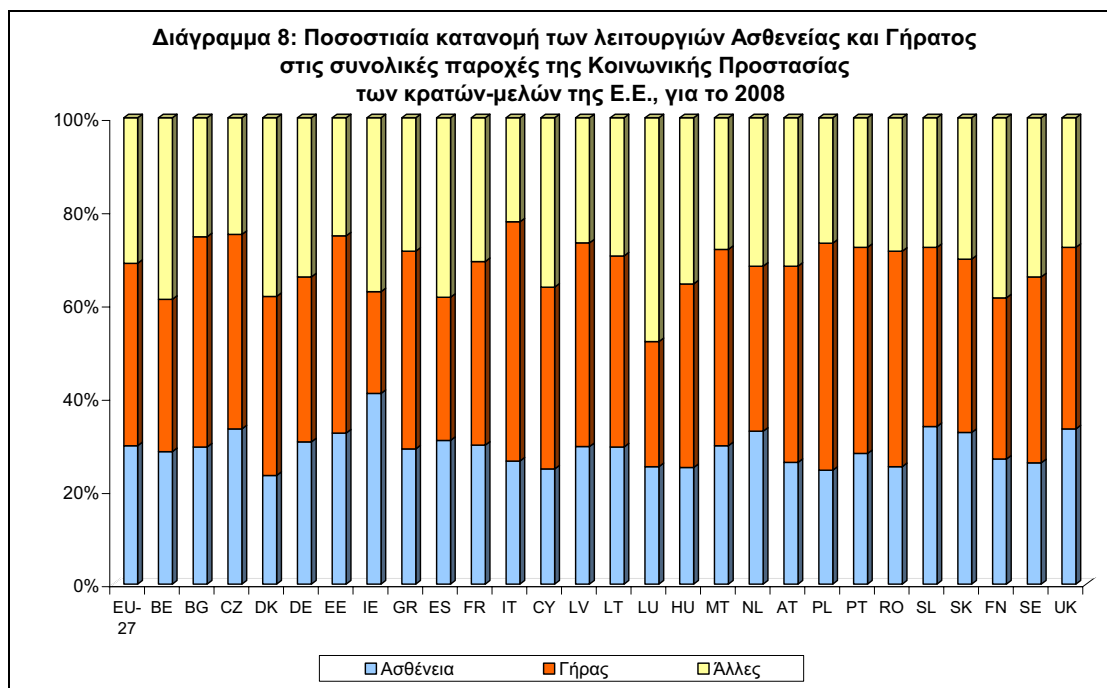
B. Σύγκριση με την Ευρωπαϊκή Ένωση

Το διάγραμμα 7, παρουσιάζει το σύνολο των δαπανών της Κοινωνικής Προστασίας στα κράτη μέλη ως ποσοστό των ΑΕΠ. Το 2008, η Λετονία είχε το χαμηλότερο ποσοστό Κοινωνικής Προστασίας ως προς το ΑΕΠ με 12,6%, ενώ αντίθετα την πρώτη θέση καταλαμβάνει η Γαλλία με 30,8%. Η Κύπρος παραμένει μακριά από το μέσο όρο της Ε.Ε. των 27. Ο μέσος όρος της Ευρωπαϊκής Ένωσης το 2008 ήταν 26,4% ως ποσοστό των ΑΕΠ. Τα οκτώ κράτη μέλη που ξεπερνούν το μέσο όρο της Ευρωπαϊκής Ένωσης, είναι η Γαλλία, η Σουηδία, το Βέλγιο, η Δανία, η Ολλανδία, η Αυστρία, η Γερμανία και η Ιταλία.



Οι δαπάνες για Κοινωνική Προστασία κατά κεφαλή πληθυσμού στην Κύπρο ανήλθαν σε € 3.984. Ο μέσος όρος για τα 27 κράτη μέλη της Ευρωπαϊκής Ένωσης ανέρχεται σε € 6.604. Όπως παρατηρείται οι διαφορές μεταξύ των κρατών μελών είναι ακόμη τεράστιες όσον αφορά την Κοινωνική Προστασία. Συγκεκριμένα, το Λουξεμβούργο κατέχει την πρώτη θέση με € 16.339 κατά κεφαλή πληθυσμού, ενώ αντίθετα, στη Βουλγαρία είναι € 719 και βρίσκεται στην τελευταία θέση.

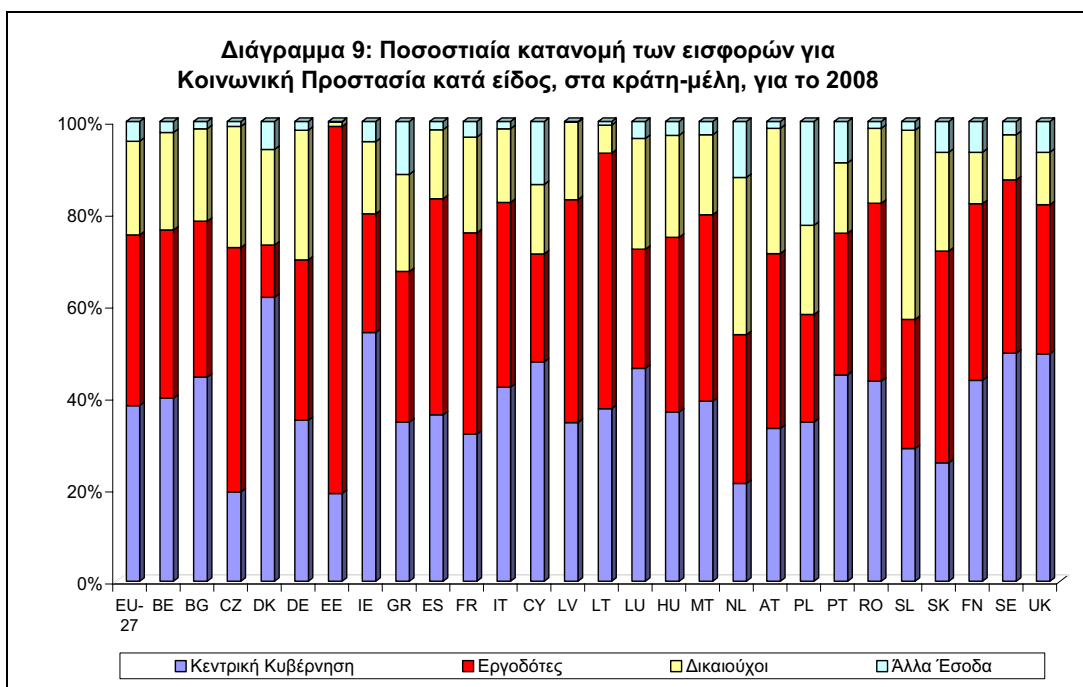
Το διάγραμμα 8 παρουσιάζει τις παροχές της ασθένειας και του γήρατος ως ποσοστό των συνολικών παροχών Κοινωνικής Προστασίας. Αναλυτικά, παρατηρείται ότι οι δύο αυτές λειτουργίες καταλαμβάνουν τη μεγαλύτερη ποσοστιαία κατανομή μεταξύ των λειτουργιών του ΕΣΣΚΟΠ, στα κράτη μέλη. Αξίζει να σημειωθεί ότι στο Λουξεμβούργο οι δύο αυτές λειτουργίες καταλαμβάνουν μόνο το 52,0% του συνόλου. Αντίθετα, η Κύπρος όπως και αρκετές άλλες χώρες κυμαίνονται γύρω στο μέσο όρο της Ευρωπαϊκής Ένωσης (68,8%). Η Ιρλανδία κατέχει τη μεγαλύτερη ποσοστιαία κατανομή για την ασθένεια στο σύνολο των παροχών με 40,9%. Παράλληλα, η λειτουργία του γήρατος καταλαμβάνει τη μεγαλύτερη ποσοστιαία κατανομή με 51,3% στην Ιταλία.



Τέλος, όσον αφορά τις πηγές των εσόδων της Κοινωνικής Προστασίας, όπως έχει ήδη αναφερθεί, αυτές αποτελούνται από κοινωνικές εισφορές (εργοδοτών και εργαζομένων), γενικές κρατικές εισφορές, μεταβιβάσεις από άλλα προγράμματα και άλλα έσοδα (π.χ. κεφαλαιουχικά).

Στο διάγραμμα 9, φαίνεται η κατανομή των εσόδων τόσο για τις διάφορες εισφορές όσο και για τα υπόλοιπα έσοδα. Οι γενικές κρατικές εισφορές στην Κύπρο έφτασαν το 47,7% του συνόλου των εσόδων και είναι από τα μεγαλύτερα στην Ε.Ε., μετά τη Δανία (61,8%), την Ιρλανδία (54,1%), τη Σουηδία (49,6%) και το Ηνωμένο Βασίλειο (49,4%). Ο μέσος όρος της Ε.Ε. για το σύνολο των γενικών κρατικών εισφορών στα κράτη μέλη ήταν 38,2%.

Οι εισφορές των εργοδοτών στην Κύπρο αποτελούν το 23,5% του συνόλου των εσόδων. Το ποσοστό είναι χαμηλό συγκρινόμενο με το μέσο όρο της Ε.Ε. (37,1%). Από αυτό προκύπτει το συμπέρασμα ότι, γενικά, η Κοινωνική Προστασία στην Κύπρο εξαρτάται σε μεγάλο βαθμό από την Κεντρική Κυβέρνηση. Σε παρόμοια κατάσταση είναι και το ποσοστό των εισφορών από δικαιούχους (15,1% στην Κύπρο και 20,4% στην Ε.Ε.27).



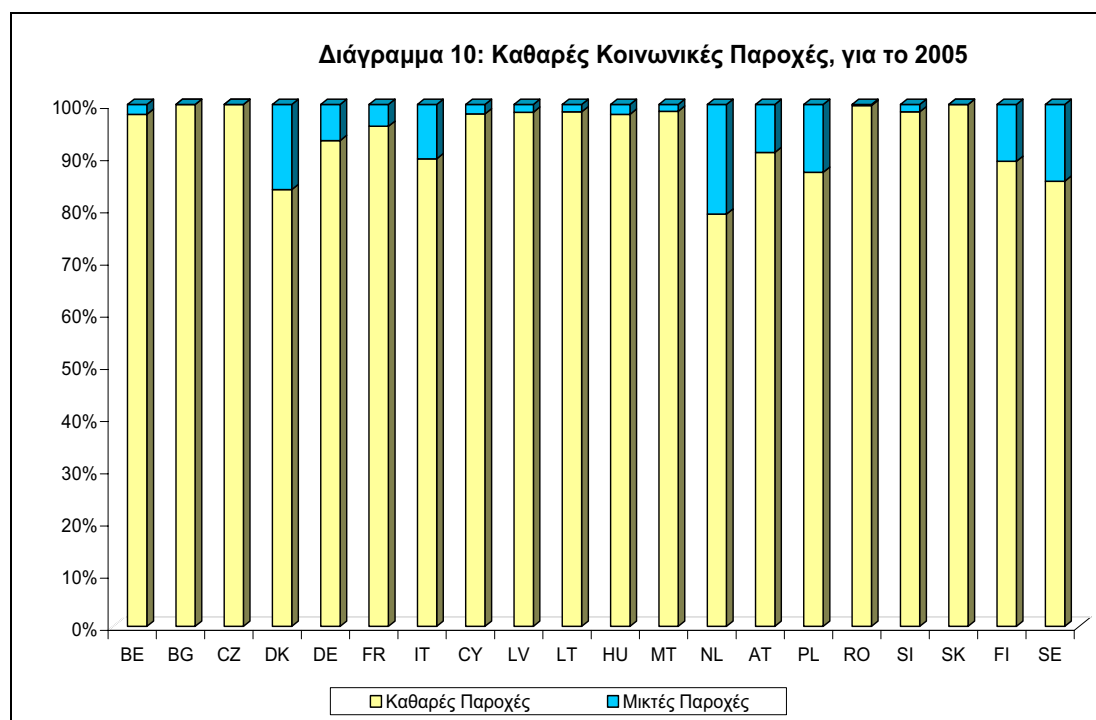
Γ. Έρευνα για τις Καθαρές Κοινωνικές Παροχές

Κατά το 2008, πραγματοποιήθηκε η νέα πιλοτική έρευνα για τις Καθαρές Κοινωνικές Παροχές. Η νέα έρευνα σκοπό είχε την πιο λεπτομερή ανάλυση των μέχρι τώρα αποτελεσμάτων. Βάσει των μέχρι τώρα ερευνών γινόταν καταγραφή, ανάλυση και σύγκριση των στοιχείων της Κοινωνικής Προστασίας στα κράτη μέλη, όσον αφορά τις λειτουργίες, τους συνταξιούχους, τα είδη των παροχών, κτλ. Η πιλοτική αυτή έρευνα που βρίσκεται πλέον σε προχωρημένο στάδιο έχει ως στόχο να υπολογίσει τις καθαρές παροχές που επωφελούνται τελικά οι δικαιούχοι.

Για τον υπολογισμό των Καθαρών Κοινωνικών Παροχών η Eurostat εισηγήθηκε όπως από τις ήδη υπολογίσιμες παροχές προς τους δικαιούχους να αφαιρεθούν οι φόροι για κοινωνικές παροχές όπως επίσης και οι εισφορές που καταβάλουν για δικαίωμα σε συντάξεις και επιδόματα. Παράλληλα, στην έρευνα προσθέτονται οι οποιεσδήποτε οικονομικές ελαφρύνσεις προς τους δικαιούχους, οι οποίες εμπίπτουν στην Κοινωνική Προστασία.

Η πιλοτική έρευνα άρχισε με τον υπολογισμό των στοιχείων για το έτος 2005 με πολλές δυνατότητες βελτίωσης στη συνέχεια. Το πιο κάτω διάγραμμα (διάγραμμα 10) παρουσιάζει τις Καθαρές Κοινωνικές Παροχές στα κράτη μέλη όπου είχαν διαθέσιμα στοιχεία. Όπως διαφαίνεται, στην Ολλανδία γίνεται η μεγαλύτερη αποκοπή

Κοινωνικών Παροχών καθώς μόνο το 79,0% από αυτών καταλήγουν στα χέρια των δικαιούχων, μετά την προσθετο/αφαίρεση κοινωνικών φόρων, εισφορών και οικονομικών ελαφρύνσεων. Στην Κύπρο, σύμφωνα με την έρευνα, το 98,2% των μικτών παροχών καταλήγει στα χέρια των δικαιούχων. Για την Κύπρο, έχει αφαιρεθεί ο φόρος που έχει επιβληθεί για συντάξεις και οι λοιπές κοινωνικές εισφορές των δικαιούχων.



Από το 2011 η έρευνα για τις Καθαρές Παροχές Κοινωνικής Προστασίας θα διεξάγεται σε ετήσια βάση.

VIII. Σύνοψη

Συνοψίζοντας, η Κοινωνική Προστασία στην Κύπρο ως ποσοστό του ΑΕΠ παραμένει σε χαμηλή θέση συγκρίνοντας την με το μέσο όρο της Ε.Ε. των 27. Επιπρόσθετα, χαμηλό θεωρείται και το ποσοστό των συντάξεων στο ΑΕΠ, το οποίο είναι 6,7% για το 2008 στην Κύπρο. Αρνητικός παράγοντας για το χαμηλό ποσοστό συντάξεων στην Κύπρο είναι το γεγονός ότι τα ταμεία προνοίας στην Κύπρο παρέχουν εφάπαξ πληρωμές για αφυπηρετήσεις, οι οποίες δεν συμπεριλαμβάνονται ως συντάξεις.

Οι λειτουργίες της ασθενείας και της αναπηρίας ως ποσοστό των συνολικών παροχών είναι χαμηλότερες από το μέσο όρο της Ε.Ε. των 27. Η λειτουργία της ασθενείας στην Κύπρο, ως ποσοστό των υπολοίπων λειτουργιών είναι 24,7% ενώ ο μέσος όρος στην Ε.Ε. είναι 29,7%. Παρόμοια περίπτωση είναι η κατηγορία της αναπηρίας όπου στην Ε.Ε είναι 8,1% ενώ στην Κύπρο παραμένει ακόμη αρκετά χαμηλά (3,7% για το 2008).

Οι λειτουργίες του γήρατος, επιζώντων και ανεργίας ως ποσοστό των υπολοίπων λειτουργιών βρίσκονται στα ίδια επίπεδα με αυτά της Ε.Ε. Για την Κύπρο και οι τρεις αυτές λειτουργίες αποτελούν το 49,5% του συνόλου των λειτουργιών και στην Ε.Ε. αντίστοιχα είναι 50,5%.

Παράλληλα, οι λειτουργίες της οικογενείας / παιδιού, στέγασης και κοινωνικού αποκλεισμού στην Κύπρο, αποτελούν μεγαλύτερο ποσοστό επί του συνόλου από αυτό της Ε.Ε. Συγκεκριμένα στην Κύπρο αποτελούν συνολικά το 17,5% ενώ στην Ε.Ε. είναι 11,8%.

Ακόμα ένα σημαντικό στοιχείο αυτής της έρευνας είναι η γενική αύξηση των παροχών σ' όλες τις λειτουργίες της Κοινωνικής Προστασίας. Η μεγαλύτερη αύξηση μεταξύ των ετών 2007 – 2008 προήλθε από τη λειτουργία της στέγασης, (40,8%).

ΠΙΝΑΚΕΣ
ΚΟΙΝΩΝΙΚΗΣ
ΠΡΟΣΤΑΣΙΑΣ
2005 – 2008

Πίνακας 1: Συνολικές Δαπάνες Κοινωνικής Προστασίας, κατά λειτουργία, σε τρέχουσες τιμές,

2005 - 2008

Λειτουργίες	2005 € (σε εκατ.)	2006 € (σε εκατ.)	2007 € (σε εκατ.)	2008 € (σε εκατ.)
<u>Συνολικές Δαπάνες</u>	<u>2.459,6</u>	<u>2.633,9</u>	<u>2.863,1</u>	<u>3.158,9</u>
<u>Σύνολο Παροχών</u>	<u>2.407,9</u>	<u>2.582,3</u>	<u>2.810,0</u>	<u>3.101,7</u>
Ασθένεια	607,9	669,5	713,5	766,3
Αναπηρία	91,0	103,0	105,3	115,1
Γήρας	962,9	1.022,2	1.130,3	1.208,7
Επιζώντες	153,3	162,8	171,5	186,9
Οικογένεια και παιδί	284,2	280,5	305,9	355,0
Ανεργία	146,7	152,9	136,0	138,9
Στέγαση	54,8	70,2	100,2	141,0
Κοινωνικός Αποκλεισμός	107,1	121,4	147,5	189,8
<u>Σύνολο Λειτουργικών Εξόδων</u>	<u>41,9</u>	<u>41,0</u>	<u>41,5</u>	<u>44,1</u>
<u>Άλλα Έξοδα</u>	<u>9,8</u>	<u>10,6</u>	<u>11,6</u>	<u>13,1</u>

Πίνακας 2: Ποσοστιαία Κατανομή των Παροχών Κοινωνικής Προστασίας, κατά λειτουργία,

2005 - 2008

Λειτουργίες	2005	2006	2007	2008
<u>Σύνολο</u>	<u>100%</u>	<u>100%</u>	<u>100%</u>	<u>100%</u>
Ασθένεια	25,2%	25,9%	25,4%	24,7%
Αναπηρία	3,8%	4,0%	3,7%	3,7%
Γήρας	40,0%	39,6%	40,2%	39,0%
Επιζώντες	6,4%	6,3%	6,1%	6,0%
Οικογένεια και παιδί	11,8%	10,9%	10,9%	11,4%
Ανεργία	6,1%	5,9%	4,8%	4,5%
Στέγαση	2,3%	2,7%	3,6%	4,5%
Κοινωνικός Αποκλεισμός	4,4%	4,7%	5,2%	6,1%

Πίνακας 3: Συνολικές Δαπάνες Κοινωνικής Προστασίας, κατά πρόγραμμα, σε τρέχουσες τιμές, 2005 - 2008

Προγράμματα Κοινωνικής Προστασίας	2005 € (σε εκατ.)	2006 € (σε εκατ.)	2007 € (σε εκατ.)	2008 € (σε εκατ.)
<u>Σύνολο Δαπανών</u>	<u>2.459,6</u>	<u>2.633,9</u>	<u>2.863,1</u>	<u>3.158,9</u>
Πρόγραμμα Κοινωνικής Ασφάλισης	691,8	746,6	795,4	887,0
Κοινωνική Ασφάλιση Δημοσίων Υπαλλήλων	285,3	314,5	364,0	354,2
Κρατικές Υπηρεσίες Υγείας	372,8	434,2	449,7	472,7
Άλλες Δημόσιες Κοινωνικές Παροχές	553,6	550,7	614,6	748,4
Κοινωνική Προστασία Δήμων	9,4	9,0	9,6	9,8
Ημι-αυτόνομα Ιδρύματα Προνοίας	224,2	218,4	228,0	223,5
Μη Κερδοσκοπικοί Οργανισμοί	48,9	51,5	51,8	54,3
Προστασία της Απασχόλησης	38,4	58,9	42,7	36,5
Υποχρεωτικές Παροχές Εργοδοτών	181,4	180,7	207,4	230,8
Στεγαστική Προστασία	53,9	69,4	100,0	141,8

Πίνακας 4: Ποσοστιαία Κατανομή των Συνολικών Δαπανών, κατά πρόγραμμα, 2005 - 2008

Προγράμματα Κοινωνικής Προστασίας	2005	2006	2007	2008
<u>Σύνολο</u>	<u>100%</u>	<u>100%</u>	<u>100%</u>	<u>100%</u>
Πρόγραμμα Κοινωνικής Ασφάλισης	28,6%	28,3%	27,8%	28,1%
Κοινωνική Ασφάλιση Δημοσίων Υπαλλήλων	11,5%	11,9%	12,7%	11,2%
Κρατικές Υπηρεσίες Υγείας	15,1%	16,5%	15,7%	15,0%
Άλλες Δημόσιες Κοινωνικές Παροχές	22,4%	20,9%	21,5%	23,7%
Κοινωνική Προστασία Δήμων	0,4%	0,3%	0,3%	0,3%
Ημι-αυτόνομα Ιδρύματα Προνοίας	9,1%	8,3%	8,0%	7,1%
Μη Κερδοσκοπικοί Οργανισμοί	2,0%	2,0%	1,8%	1,7%
Προστασία της Απασχόλησης	1,6%	2,2%	1,5%	1,2%
Υποχρεωτικές Παροχές Εργοδοτών	7,3%	6,9%	7,2%	7,3%
Στεγαστική Προστασία	2,2%	2,6%	3,5%	4,5%

Πίνακας 5: Συνολικές Δαπάνες Κοινωνικής Προστασίας, κατά είδος, σε τρέχουσες τιμές, 2005 - 2008

Δαπάνες κατά Είδος	2005 € (σε εκατ.)	2006 € (σε εκατ.)	2007 € (σε εκατ.)	2008 € (σε εκατ.)
Σύνολο Δαπανών	2.459,6	2.633,9	2.863,1	3.158,9
Σύνολο Παροχών Κοινωνικής Προστασίας	2.407,9	2.582,3	2.810,0	3.101,7
Χωρίς Εξακρίβωση Πόρων	2.203,2	2.350,3	2.520,0	2.721,3
Παροχές σε Χρήμα	1.763,6	1.841,2	1.975,6	2.141,6
Περιοδικές	1.393,5	1.477,4	1.584,8	1.765,1
Μη Περιοδικές	370,2	363,8	390,9	376,5
Παροχές σε Είδος	439,6	509,1	544,3	579,7
Με Εξακρίβωση Πόρων	204,7	232,4	290,0	380,4
Παροχές σε Χρήμα	149,3	160,2	188,4	237,7
Περιοδικές	70,6	80,4	98,7	128,7
Μη Περιοδικές	78,8	79,8	89,7	109,1
Παροχές σε είδος	55,4	71,9	101,7	142,7
Λειτουργικά Έξοδα	41,9	41,0	41,5	44,1
Άλλα Έξοδα	9,8	10,6	11,6	13,1

**Πίνακας 6: Έσοδα Κοινωνικής Προστασίας,
κατά είδος οργανισμού κοινωνικής ασφάλισης, σε τρέχουσες τιμές, 2005 - 2008**

Έσοδα	2005 € (σε εκατ.)	2006 € (σε εκατ.)	2007 € (σε εκατ.)	2008 € (σε εκατ.)
Σύνολο Εσόδων	2.985,4	3.139,4	3.454,7	3.844,2
Κοινωνικές Εισφορές	1.187,0	1.221,9	1.338,1	1.481,3
Κοινωνικές Εισφορές Εργοδοτών	736,0	742,3	811,9	901,6
Κοιν. Εισφορές από προστατευόμενα άτομα	451,0	479,6	526,3	579,7
Εισφορές γενικής κυβέρνησης	1.368,5	1.470,7	1.642,5	1.835,5
Κεντρική Κυβέρνηση	1.366,1	1.467,3	1.638,5	1.827,5
Τοπική Αυτοδιοίκηση	2,5	2,3	2,7	2,4
Ταμεία Κοινωνικής Ασφάλισης	0,0	1,0	1,3	5,7
Λοιπά Έσοδα	429,9	446,9	474,1	527,4
Πρόσοδοι περιουσίας	395,9	407,5	432,9	480,5
Οργανισμοί (Ημικρατικοί και Μη)	202,4	223,2	225,9	198,6
Κεντρική Κυβέρνηση	182,3	174,9	196,8	270,7
Τοπική Αυτοδιοίκηση	2,6	2,7	3,3	3,9
Ταμεία Κοινωνικής Ασφάλισης	6,4	5,7	6,4	7,1
Μη Κυβερνητικοί Οργανισμοί	2,2	1,1	0,5	0,3
Λοιπά	34,0	39,4	41,2	46,9
Οργανισμοί (Ημικρατικοί και Μη)	0,3	1,4	1,1	4,0
Κεντρική Κυβέρνηση	15,6	16,5	20,6	23,2
Τοπική Αυτοδιοίκηση	0,0	0,2	0,1	0,2
Ταμεία Κοινωνικής Ασφάλισης	0,1	0,1	0,1	0,1
Νοικοκυριά	2,7	2,3	1,7	2,3
Μη Κυβερνητικοί Οργανισμοί	15,4	18,9	17,6	17,2

Πίνακας 7: Παροχές Κοινωνικής Προστασίας για τη Λειτουργία της Ασθενείας,

σε τρέχουσες τιμές, 2005 - 2008

Λειτουργία Ασθενείας	2005 € (σε εκατ.)	2006 € (σε εκατ.)	2007 € (σε εκατ.)	2008 € (σε εκατ.)
Σύνολο Παροχών	607,9	669,5	713,5	766,3
Χωρίς Εξακριβωση Πόρων	607,8	669,4	713,5	766,2
Παροχές σε χρήμα	230,3	229,7	251,5	281,6
Περιοδικές	224,2	223,7	244,4	273,4
Άδειες Ασθενείας με αποδοχές	221,7	221,1	242,1	270,9
Λοιπές Περιοδικές Πληρωμές	2,5	2,6	2,2	2,5
Εφάπαξ	6,1	5,9	7,2	8,3
Λοιπές Πληρωμές Εφάπαξ	6,1	5,9	7,2	8,3
Παροχές σε Είδος	377,6	439,7	461,9	484,6
Νοσοκομειακή Περίθαλψη	249,3	312,7	317,8	321,3
Άμεση Παροχή	241,1	303,8	307,2	310,5
Ανταπόδοση	8,1	8,9	10,6	10,8
Εξω-νοσοκομειακή Περίθαλψη	127,7	126,2	143,4	161,8
Άμεση Χορήγηση Φαρμάκων	90,5	87,8	97,9	112,2
Λοιπή άμεση χορήγηση	27,7	27,9	32,9	36,5
Ανταπόδοση Φαρμάκων	6,2	6,9	8,2	8,5
Λοιπή Ανταπόδοση	3,3	3,7	4,5	4,6
Λοιπές Παροχές σε Είδος	0,6	0,8	0,7	1,6

Πίνακας 8: Παροχές Κοινωνικής Προστασίας για τη Λειτουργία της Ασθενείας, κατά πρόγραμμα, σε τρέχουσες τιμές, 2008

Παροχές κατά Πρόγραμμα	Σύνολο Δαπανών για το 2008 € (σε εκατ.)	Πρόγραμμα Κοινωνικής Ασφάλισης € (σε εκατ.)	Κρατικές Υπηρεσίες Υγείας € (σε εκατ.)	Κοινωνική Προστασία Δήμων € (σε εκατ.)	Ημι-ωπ/μα Ιδρύματα Προνοίας € (σε εκατ.)	Μη Κερδ/κοί Οργανισμοί € (σε εκατ.)	Υποχρ.Παρ. Εργ.προς Εργ/μένους € (σε εκατ.)
Σύνολο Παροχών	766,3	35,9	466,9	3,3	23,3	11,3	225,6
Χωρίς Εξακριβωση Πόρων Παροχές σε χρήση	281,6	35,9	30,5	2,6	5,8	8,3	198,6
Περιοδικές	273,4	35,9	30,5	2,6	5,8	-	198,6
Άδειες Ασθενείας με αποδοχές	270,9	33,7	30,3	2,6	5,8	-	198,6
Λοιπές Περιοδικές Πληρωμές	2,5	2,3	0,2	-	-	-	-
Εφάπαξ	8,3	-	-	-	-	8,3	-
Λοιπές Πληρωμές Εφάπαξ	8,3	-	-	-	-	8,3	-
Παροχές σε Είδος	484,6	-	436,3	0,7	17,5	3,1	27,0
Νοσοκομειακή Περίθαλψη	321,3	-	309,9	-	3,8	0,2	7,3
Άμεση Παροχή	310,5	-	309,9	-	0,3	0,2	-
Ανταπόδοση	10,8	-	-	-	3,5	0,0	7,3
Εξω-νοσοκομειακή Περίθαλψη	161,8	-	126,4	0,7	13,7	1,3	19,7
Άμεση Χορήγηση Φαρμάκων	112,2	-	112,2	-	-	-	-
Λοιπή άμεση χορήγηση	36,5	-	13,7	0,6	11,4	1,3	9,5
Ανταπόδοση Φαρμάκων	8,5	-	0,5	0,1	1,8	-	6,2
Λοιπή Ανταπόδοση	4,6	-	-	0,0	0,5	-	4,1
Λοιπές Παροχές σε Είδος	1,6	-	-	-	-	1,6	-

Πίνακας 9: Παροχές Κοινωνικής Προστασίας για τη Λειτουργία της Αναπηρίας, σε τρέχουσες τιμές, 2005 - 2008

Λειτουργία Αναπηρίας	2005 € (σε εκατ.)	2006 € (σε εκατ.)	2007 € (σε εκατ.)	2008 € (σε εκατ.)
Σύνολο Παροχών	91,0	103,0	105,3	115,1
Χωρίς Εξακριβωση Πόρων	91,0	103,0	105,3	115,1
Παροχές σε χρήση	73,0	83,8	85,7	94,9
Περιοδικές	59,5	69,6	71,5	78,3
Συντάξεις Αναπηρίας	45,6	51,4	54,9	61,3
Επιδόματα Φροντίδας	13,7	18,0	16,4	16,9
Οικονομική ενσωμάτωση ατόμων με ειδικές ανάγκες	0,2	0,2	0,2	0,2
Εφάπαξ	13,4	14,3	14,2	16,5
Επιδόματα Φροντίδας	0,6	0,8	0,8	0,9
Οικονομική ένταξη των ατόμων με ειδικές ανάγκες	0,0	0,1	0,1	0,3
Λοιπές παροχές σε χρήση	12,9	13,3	13,3	15,4
Παροχές σε Είδος	18,1	19,2	19,6	20,3
Στέγαση	0,6	0,7	0,7	0,8
Αποκατάσταση	1,9	2,3	2,3	2,9
Λοιπές Παροχές σε Είδος	15,5	16,1	16,6	16,5

Πίνακας 10: Παροχές Κοινωνικής Προστασίας για τη Δειουργία της Αναπηρίας, κατά πρόγραμμα, σε τρέχουσες τιμές, 2008

Παροχές κατά Πρόγραμμα	Σύνολο Δαπανών για το 2008 € (σε εκατ.)	Πρόγραμμα Κοινωνικής Ασφάλισης € (σε εκατ.)	Άλλες Δημ. Κοινωνικές Παροχές € (σε εκατ.)	Κοινωνική Προστασία Δήμων € (σε εκατ.)	Ημι-αντ/μα Ιδρύματα Προνοίας € (σε εκατ.)	Μη Κερδ/κοί Οργανισμοί € (σε εκατ.)
Σύνολο Παροχών	115,1	52,7	32,1	0,1	3,6	26,6
Χωρίς Εξακριβωση Πόρων	115,1	52,7	32,1	0,1	3,6	26,6
Παροχές σε χρήμα	94,9	52,7	21,6	0,0	3,6	16,9
Περιοδικές	78,3	52,7	8,6	0,0	0,2	16,9
Συντάξεις Αναπηρίας	61,3	52,7	8,3	0,0	0,2	-
Επιδόματα Φροντίδας	16,9	-	-	-	-	16,9
Οικονομική ενσωμάτωση ατόμων με ειδικές ανάγκες	0,2	-	0,2	-	-	-
Εφάπαξ	16,5	-	13,1	0,0	3,5	-
Επιδόματα Φροντίδας	0,9	-	0,9	-	-	-
Οικονομική ενσωμάτωση ατόμων με ειδικές ανάγκες	0,3	-	0,3	-	-	-
Λοιπές παροχές σε χρήμα	15,4	-	11,9	-	3,5	-
Παροχές σε Είδος	20,3	-	10,5	0,1	-	9,7
Στέγαση	0,8	-	0,8	-	-	-
Αποκατάσταση	2,9	-	2,9	0,0	-	-
Λοιπές Παροχές σε Είδος	16,5	-	6,8	0,0	-	9,7

Πίνακας 11: Παροχές Κοινωνικής Προστασίας για τη Λειτουργία Γήρατος, σε τρέχουσες τιμές.

2005 - 2008

Λειτουργία Γήρατος	2005 € (σε εκατ.)	2006 € (σε εκατ.)	2007 € (σε εκατ.)	2008 € (σε εκατ.)
Σύνολο Παροχών	962,9	1.022,2	1.130,3	1.208,7
Χωρίς Εξακρίβωση Πόρων	884,3	942,4	1.042,0	1.099,5
Παροχές σε χρήμα	872,6	930,5	1.029,3	1.086,5
Περιοδικές	704,8	758,6	825,2	922,6
Συντάξεις Γήρατος	704,8	758,6	825,2	922,5
Επιδόματα Φροντίδας	0,0	0,0	0,0	0,1
Εφάπαξ	167,8	171,9	204,1	164,0
Λοιπές Εφάπαξ παροχές σε χρήμα	167,8	171,9	204,1	164,0
Παροχές σε Είδος	11,7	11,9	12,7	12,9
Στέγαση	0,1	0,1	0,0	0,1
Βοήθεια σε καθημερινές δουλειές	0,0	0,0	0,0	0,0
Λοιπές Παροχές	11,6	11,9	12,7	12,9
Με Εξακρίβωση Πόρων	78,6	79,8	88,3	109,2
Παροχές σε χρήμα	78,4	79,1	87,8	108,6
Εφάπαξ	78,4	79,1	87,8	108,6
Λοιπές Εφάπαξ παροχές σε χρήμα	78,4	79,1	87,8	108,6
Παροχές σε Είδος	0,2	0,7	0,5	0,7
Στέγαση	0,1	0,3	0,3	0,4
Βοήθεια σε καθημερινές δουλειές	0,1	0,1	0,1	0,0
Λοιπές Παροχές	0,0	0,3	0,2	0,3

**Πίνακας 12: Παροχές Κοινωνικής Προστασίας για τη Λειτουργία Γήρατος, κατά πρόγραμμα, σε τρέχουσες τιμές,
2008**

Παροχές κατά Πρόγραμμα	Σύνολο Δαπανών για το 2008 € (σε εκατ.)	Πρόγραμμα Κοινωνικής Ασφάλισης € (σε εκατ.)	Κοινωνική Ασφάλιση Δημ. Υπαλλ. € (σε εκατ.)	Άλλες Δημ. Κοινωνικές Παροχές € (σε εκατ.)	Κοινωνική Προστασία Δήμων € (σε εκατ.)	Ημι-αυτ/μα Ιδρύματα Προνοίας € (σε εκατ.)	Μη Κερδ/κοί Οργανισμοί € (σε εκατ.)
Σύνολο Παροχών	1.208,7	548,6	326,4	190,3	4,7	134,8	4,0
Χωρίς Εξακρίβωση Πόρων	1.099,5	548,6	326,4	81,7	4,0	134,8	4,0
Παροχές σε χρήμα	1.086,5	548,6	326,4	73,1	3,7	134,8	-
Περιοδικές	922,6	548,6	252,0	73,0	3,0	46,1	-
Σύνταξη Γήρατος	922,5	548,6	252,0	73,0	3,0	46,0	-
Επιδόματα Φροντίδας	0,1	-	-	-	-	0,1	-
Εφάπαξ	164,0	-	74,4	0,1	0,7	88,8	-
Λοιπές Εφάπαξ παροχές σε χρήμα	164,0	-	74,4	0,1	0,7	88,8	-
Παροχές σε Είδος	12,9	-	-	8,6	0,4	-	4,0
Στέγαση	0,1	-	-	-	0,1	-	-
Βοήθεια σε καθημερινές δουλειές	0,0	-	-	-	-	-	-
Λοιπές Παροχές	12,9	-	-	8,6	0,3	-	4,0
Με Εξακρίβωση Πόρων	109,2	-	-	108,6	0,7	-	-
Παροχές σε χρήμα	108,6	-	-	108,6	-	-	-
Εφάπαξ	108,6	-	-	108,6	-	-	-
Λοιπές Εφάπαξ παροχές σε χρήμα	108,6	-	-	108,6	-	-	-
Παροχές σε Είδος	0,7	-	-	-	0,7	-	-
Στέγαση	0,4	-	-	-	0,4	-	-
Βοήθεια σε καθημερινές δουλειές	0,0	-	-	-	0,0	-	-
Λοιπές Παροχές	0,3	-	-	-	0,3	-	-

**Πίνακας 13: Παροχές Κοινωνικής Προστασίας για τη Λειτουργία Επιζώντων,
σε τρέγουσες τιμές, 2005 - 2008**

Λειτουργία Επιζώντων	2005 € (σε εκατ.)	2006 € (σε εκατ.)	2007 € (σε εκατ.)	2008 € (σε εκατ.)
Σύνολο Παροχών	153,3	162,8	171,5	186,9
Χωρίς Εξακρίβωση Πόρων	153,3	162,8	171,5	186,9
Παροχές σε χρήμα	153,3	162,8	171,5	186,9
Περιοδικές	148,5	157,9	166,7	181,9
Συντάξεις επιζώντων	148,5	157,9	166,7	181,9
Εφάπαξ	4,8	4,9	4,9	5,0
Χορηγία λόγω θανάτου	2,3	2,3	2,2	2,5
Εφάπαξ Επιζώντων	2,5	2,6	2,6	2,6

**Πίνακας 14: Παροχές Κοινωνικής Προστασίας για τη Λειτουργία Επιζώντων,
κατά πρόγραμμα, σε τρέγουσες τιμές, 2008**

Παροχές κατά Πρόγραμμα	Σύνολο Δαπανών για το 2008 € (σε εκατ.)	Πρόγραμμα Κοινωνικής Ασφάλισης € (σε εκατ.)	Κοινωνική Ασφάλιση Δημ.Υπαλλ. € (σε εκατ.)	Κοινωνική Προστασία Δήμων € (σε εκατ.)	Ημι-αυτ/μα Ιδρύματα Προνοίας € (σε εκατ.)
Σύνολο Παροχών	186,9	155,1	23,9	0,3	7,6
Χωρίς Εξακρίβωση Πόρων	186,9	155,1	23,9	0,3	7,6
Παροχές σε χρήμα	186,9	155,1	23,9	0,3	7,6
Περιοδικές	181,9	152,7	23,9	0,3	5,0
Συντάξεις επιζώντων	181,9	152,7	23,9	0,3	5,0
Εφάπαξ	5,0	2,5	-	0,0	2,6
Χορηγία λόγω θανάτου	2,5	2,5	-	0,0	-
Εφάπαξ Επιζώντων	2,6	-	-	-	2,6

Πίνακας 15: Παροχές Κοινωνικής Προστασίας για τη Λειτουργία Οικογένεια σε τρέχουσες τιμές, 2005 - 2008

Λειτουργία Οικογενείας	2005 € (σε εκατ.)	2006 € (σε εκατ.)	2007 € (σε εκατ.)	2008 € (σε εκατ.)
Σύνολο Παροχών	284,2	280,5	305,9	355,0
Χωρίς Εξακρίβωση Πόρων	283,9	280,0	305,4	354,9
Παροχές σε χρήμα	253,6	244,7	259,1	305,3
Περιοδικές	170,9	177,1	183,6	204,8
Διατήρηση εισοδήματος στην Εγκυμοσύνη	15,2	17,5	16,7	23,3
Γονικές Άδειες	2,0	2,2	4,7	5,4
Οικογενειακά Επιδόματα	146,6	147,4	150,9	158,9
Λοιπά χρηματικά επιδόματα	7,2	10,0	11,3	17,2
Εφάπαξ	82,7	67,6	75,5	100,5
Επίδομα Τοκετού	2,7	3,3	2,6	3,6
Λοιπά χρηματικά επιδόματα	80,0	64,3	72,9	96,9
Παροχές σε Είδος	30,3	35,4	46,4	49,6
Παιδική Ημερήσια Φροντίδα	0,4	0,3	0,5	0,3
Στέγαση	0,2	0,2	0,2	0,3
Λοιπές Παροχές σε Είδος	29,7	34,9	45,7	49,0
Με Εξακρίβωση Πόρων	0,3	0,5	0,4	0,1
Παροχές σε χρήμα	0,1	0,1	0,1	0,1
Εφάπαξ	0,1	0,1	0,1	0,1
Λοιπά χρηματικά επιδόματα	0,1	0,1	0,1	0,1
Παροχές σε Είδος	0,2	0,4	0,4	0,0
Στέγαση	0,2	0,2	0,3	0,0
Λοιπές Παροχές σε Είδος	0,0	0,2	0,1	0,0

Πίνακας 16: Παροχές Κοινωνικής Προστασίας για τη Λειτουργία Οικογένεια, κατά πρόγραμμα, σε τρέχουσες τιμές, 2008

Παροχές κατά Πρόγραμμα	Σύνολο Δαπανών για το 2008 € (σε εκατ.)	Πρόγραμμα Κοινωνικής Ασφάλισης € (σε εκατ.)	Κρατικές Υπηρεσίες Υγείας € (σε εκατ.)	Άλλες Δημ. Κοινωνικές Παροχές € (σε εκατ.)	Κοινωνική Προστασία Δήμων € (σε εκατ.)	Ημι-αυτ/μα Ιδρύματα Πρόνοιας € (σε εκατ.)	Μη Κερδ./κοί Οργανισμοί € (σε εκατ.)	Υποχρ. Παρ. Εργ. Προς Εργαζ/νους € (σε εκατ.)
Σύνολο Παροχών	355,0	29,2	0,7	314,4	0,5	0,3	5,4	4,5
Χωρίς Εξακρίβωση Πόρων	354,9	29,2	0,7	314,3	0,4	0,3	5,4	4,5
Παροχές σε χρήμα	305,3	29,2	0,7	270,6	0,1	0,2	-	4,5
Περιοδικές	204,8	23,3	0,7	176,1	0,1	0,2	-	4,5
Διατήρηση εισοδήματος στην Εγκυμοσύνη	23,3	23,3	-	-	-	0,0	-	-
Γονικές Άδειες	5,4	-	0,7	-	0,1	0,1	-	4,5
Οικογενειακά Επιδόματα	158,9	-	-	158,9	-	-	-	-
Λοιπά χρηματικά επιδόματα	17,2	-	-	17,2	-	-	-	-
Εφάπαξ	100,5	5,9	-	94,6	-	-	-	-
Επίδομα Τοκετού	3,6	3,6	-	-	-	-	-	-
Λοιπά χρηματικά επιδόματα	96,9	2,3	-	94,6	-	-	-	-
Παροχές σε Είδος	49,6	-	-	43,7	0,4	0,2	5,4	-
Παιδική Ημερήσια Φροντίδα	0,3	-	-	-	0,3	-	-	-
Στέγαση	0,3	-	-	0,3	-	-	-	-
Λοιπές Παροχές σε Είδος	49,0	-	-	43,4	0,1	0,2	5,4	-
Με Εξακρίβωση Πόρων	0,1	-	-	0,1	0,0	-	-	-
Παροχές σε χρήμα	0,1	-	-	0,1	-	-	-	-
Εφάπαξ	0,1	-	-	0,1	-	-	-	-
Λοιπά χρηματικά επιδόματα	0,1	-	-	0,1	-	-	-	-
Παροχές σε Είδος	0,0	-	-	-	0,0	-	-	-

Πίνακας 17: Παροχές Κοινωνικής Προστασίας για τη Λειτουργία Ανεργίας σε τρέχουσες τιμές, 2005 - 2008

Λειτουργία Ανεργίας	2005 € (σε εκατ.)	2006 € (σε εκατ.)	2007 € (σε εκατ.)	2008 € (σε εκατ.)
Σύνολο Παροχών	146,7	152,9	136,0	138,9
Χωρίς Εξακριβωση Πόρων	146,7	152,4	135,4	138,0
Παροχές σε χρήμα	145,0	150,0	132,1	126,2
Περιοδικές	54,5	57,3	55,0	54,3
Πλήρες Επίδομα ανεργίας	54,5	57,3	55,0	54,3
Λοιπά Χρηματικά Επίδοματα	-	-	-	-
Εφάπαξ	90,5	92,6	77,2	71,9
Πληρωμές Απόλυσης	90,4	91,5	75,2	69,0
Λοιπές Πληρωμές	0,1	1,1	2,0	2,9
Παροχές σε Είδος	1,7	2,4	3,3	11,7
Επαγγελματική Κατάρτιση	1,5	2,0	2,7	4,2
Υπηρεσίες Εξυρεύσεως Εργασίας	0,2	0,2	0,2	0,3
Λοιπές Παροχές σε Είδος	-	0,2	0,5	7,2
Με Εξακριβωση Πόρων	-	0,5	0,5	0,9

Πίνακας 18: Παροχές Κοινωνικής Προστασίας για τη Λειτουργία Ανεργίας, κατά πρόγραμμα σε τρέχουσες τιμές, 2008

Παροχές κατά Πρόγραμμα	Σύνολο Δαπανών για το 2008 € (σε εκατ.)	Πρόγραμμα Κοινωνικής Ασφάλισης € (σε εκατ.)	Άλλες Δημ. Κοινωνικές Παροχές € (σε εκατ.)	Κοινωνική Προστασία Δήμων € (σε εκατ.)	Ημι-ω/μα Ιδρύματα Προνοίας € (σε εκατ.)	Προστασία της Απασχόλησης € (σε εκατ.)
Σύνολο Παροχών	138,9	54,3	15,7	0,0	47,4	21,5
Χωρίς Εξακριβωση Πόρων	138,0	54,3	14,8	0,0	47,4	21,5
Παροχές σε χρήμα	126,2	54,3	6,7	0,0	47,4	17,8
Περιοδικές	54,3	54,3	0,0	0,0	0,0	0,0
Πλήρες Επίδομα ανεργίας	54,3	54,3	-	-	-	-
Λοιπά Χρηματικά Επίδοματα	-	-	-	-	-	-
Εφάπαξ	71,9	-	6,7	0,0	47,4	17,8
Πληρωμές Απόλυσης	69,0	-	3,8	-	47,4	17,8
Λοιπές Πληρωμές	2,9	-	2,9	-	-	-
Παροχές σε Είδος	11,7	-	8,0	-	-	3,7
Επαγγελματική Κατάρτιση	4,2	-	2,5	-	-	1,7
Υπηρεσίες Εξευρέσεως Εργασίας	0,3	-	-	-	-	0,3
Λοιπές Παροχές σε Είδος	7,2	-	5,5	-	-	1,7
Με Εξακριβωση Πόρων	0,9	-	0,9	-	-	-

Πίνακας 19: Παροχές Κοινωνικής Προστασίας για τη Λειτουργία Στέγασης
σε τρέχουσες τιμές, 2005 - 2008

Λειτουργία Στέγασης	2005 € (σε εκατ.)	2006 € (σε εκατ.)	2007 € (σε εκατ.)	2008 € (σε εκατ.)
<u>Σύνολο Παροχών</u>	<u>54,8</u>	<u>70,2</u>	<u>100,2</u>	<u>141,0</u>
Με Εξακρίβωση Πόρων	54,8	70,2	100,2	141,0
 Παροχές σε Είδος	54,8	70,2	100,2	141,0
 Παροχές Ενοικίου	19,3	20,2	21,1	22,9
Κοινωνική Κατοικία	15,0	15,6	16,2	17,7
Λοιπά βοηθήματα ενοικίου	4,3	4,5	4,9	5,2
 Παροχές ιδιοκατοίκησης	35,5	50,0	79,1	118,1

Πίνακας 20: Παροχές Κοινωνικής Προστασίας για τη Λειτουργία Στέγασης,
κατά πρόγραμμα, σε τρέχουσες τιμές, 2008

Παροχές κατά Πρόγραμμα	Σύνολο Δαπανών για το 2008 € (σε εκατ.)	Ημι-αυτόνομα Ιδρύματα Προνοίας € (σε εκατ.)	Στεγαστική Προστασία € (σε εκατ.)
<u>Σύνολο Παροχών</u>	<u>141,0</u>	<u>0,8</u>	<u>140,2</u>
Με Εξακρίβωση Πόρων	141,0	0,8	140,2
 Παροχές σε Είδος	141,0	0,8	140,2
 Παροχές Ενοικίου	22,9	0,0	22,9
Κοινωνική Κατοικία	17,7	-	17,7
Λοιπά βοηθήματα ενοικίου	5,2	-	5,2
 Παροχές ιδιοκατοίκησης	118,1	0,8	117,3

**Πίνακας 21: Παροχές Κοινωνικής Προστασίας για τη Λειτουργία Κοινωνικού Αποκλεισμού
σε τρέχουσες τιμές, 2005 - 2008**

Λειτουργία Κοινωνικού Αποκλεισμού	2005 € (σε εκατ.)	2006 € (σε εκατ.)	2007 € (σε εκατ.)	2008 € (σε εκατ.)
Σύνολο Παροχών	107,1	121,4	147,5	189,8
Χωρίς Εξακρίβωση Πόρων	36,3	40,3	46,9	60,7
Παροχές σε χρήμα	35,8	39,9	46,4	60,1
Περιοδικές	31,0	33,3	38,5	49,8
Στήριξη Εισοδήματος	30,9	33,3	38,5	49,8
Λοιπές Παροχές	0,0	0,0	0,0	0,0
Εφάπαξ	4,9	6,6	7,9	10,3
Λοιπές Παροχές	4,9	6,6	7,9	10,3
Παροχές σε Είδος	0,4	0,4	0,5	0,6
Λοιπές Παροχές σε Είδος	0,4	0,4	0,5	0,6
Με Εξακρίβωση Πόρων	70,9	81,1	100,6	129,1
Παροχές σε χρήμα	70,9	81,0	100,5	129,1
Περιοδικές	70,6	80,4	98,7	128,7
Στήριξη Εισοδήματος	70,6	80,4	98,7	128,7
Εφάπαξ	0,3	0,6	1,8	0,4
Λοιπές Παροχές	0,3	0,6	1,8	0,4
Παροχές σε Είδος	0,0	0,0	0,1	0,0
Στέγαση	0,0	0,0	0,0	0,0
Λοιπές Παροχές σε Είδος	0,0	0,0	0,1	0,0

Πίνακας 22: Παροχές Κοινωνικής Προστασίας για τη Λειτουργία Κοινωνικού Αποκλεισμού κατά πρόγραμμα, σε τρέχουσες τιμές, 2008

Παροχές κατά Πρόγραμμα	Σύνολο Δαπανών για το 2008 € (σε εκατ.)	Πρόγραμμα Κοινωνικής Ασφάλισης € (σε εκατ.)	Άλλες Δημ. Κοινωνικές Παροχές € (σε εκατ.)	Κοινωνική Προστασία Δήμων € (σε εκατ.)
Σύνολο Παροχών	189,8	1,2	187,8	0,8
Χωρίς Εξακριβωση Πόρων	60,7	1,2	59,5	0,0
Παροχές σε χρήμα	60,1	1,2	58,9	0,0
Περιοδικές	49,8	1,2	48,6	-
Στήριξη Εισοδήματος	49,8	1,2	48,6	-
Λοιπές Παροχές	0,0	-	0,0	-
Εφάπαξ	10,3	-	10,3	-
Λοιπές Παροχές	10,3	-	10,3	-
Παροχές σε Είδος	0,6	-	0,6	0,0
Λοιπές Παροχές σε Είδος	0,6	-	0,6	0,0
Με Εξακριβωση Πόρων	129,1	-	128,3	0,8
Παροχές σε χρήμα	129,1	-	128,3	0,8
Περιοδικές	128,7	-	127,9	0,8
Στήριξη Εισοδήματος	128,7	-	127,9	0,8
Εφάπαξ	0,4	-	0,4	-
Λοιπές Παροχές	0,4	-	0,4	-
Παροχές σε Είδος	-	-	-	-
Στέγαση	-	-	-	-
Λοιπές Παροχές σε Είδος	-	-	-	-

**Πίνακας 23: Συνολικές Δαπάνες Κοινωνικής Προστασίας ως ποσοστό του ΑΕΠ
στα κράτη μέλη της Ε.Ε.**

Χώρα	2000	2001	2002	2003	2004	2005	2006	2007	2008
ΕΕ-27	:	:	:	:	:	:	26,7	25,7	26,4
Βέλγιο	26,2	27,2	28,0	29,0	29,2	29,6	30,2	26,8	28,3
Βουλγαρία	10,2	9,7	10,2	9,7	9,7	15,1	14,2	14,1	15,5
Τσεχία	19,5	19,4	20,2	20,2	19,3	19,2	18,7	18,6	18,7
Δανία	28,9	29,2	29,7	30,9	30,7	30,2	29,2	28,8	29,7
Γερμανία	29,3	29,5	30,1	30,5	29,8	29,7	28,7	27,7	27,8
Εσθονία	13,9	13,0	12,7	12,5	13,0	12,6	12,1	12,3	15,1
Ιρλανδία	13,9	14,9	17,2	17,8	18,0	18,1	18,4	18,9	22,1
Ελλάδα	23,5	24,3	24,0	23,5	23,6	24,6	24,6	24,5	26,0
Ισπανία	20,3	20,0	20,4	20,7	20,7	20,9	20,9	21,0	22,7
Γαλλία	29,5	29,6	30,4	30,9	31,3	31,4	30,7	30,5	30,8
Ιταλία	24,7	24,9	25,3	25,8	26,0	26,4	26,6	26,7	27,8
Κύπρος	14,7	14,8	16,1	18,2	18,0	18,4	18,2	18,0	18,3
Λετονία	15,4	14,5	14,1	13,9	13,1	12,7	12,6	11,2	12,6
Λιθουανία	15,8	14,8	14,1	13,6	13,4	13,3	13,4	14,5	16,2
Λουξεμβούργο	19,6	20,9	21,6	22,1	22,3	21,7	20,4	19,3	20,1
Ουγγαρία	19,5	19,2	20,3	21,2	20,6	21,9	22,4	22,4	22,7
Μάλτα	16,9	17,8	17,8	18,3	18,7	18,5	18,1	18,0	18,9
Ολλανδία	26,4	26,5	27,6	28,3	28,3	27,9	28,8	28,3	28,4
Αυστρία	28,4	28,8	29,2	29,6	29,3	28,9	28,4	27,9	28,2
Πολωνία	19,7	21,0	21,1	21,0	20,1	19,7	19,4	18,1	18,6
Πορτογαλλία	20,9	21,9	22,9	23,3	23,9	24,6	24,6	24,0	24,3
Ρουμανία	13,0	12,8	13,6	13,1	12,8	13,4	12,8	13,6	14,3
Σλοβενία	24,2	24,5	24,4	23,7	23,4	23,0	22,7	21,3	21,5
Σλοβακία	19,4	19,0	19,1	18,2	17,2	16,5	16,3	16,0	16,0
Φινλανδία	25,1	25,0	25,7	26,6	26,7	26,7	26,4	25,4	26,3
Σουηδία	29,9	30,5	31,3	32,2	31,6	31,1	30,3	29,1	29,4
Ηνωμένο Βασίλειο	26,4	26,8	25,7	25,7	25,9	26,3	26,0	23,3	23,7

Πηγή: Eurostat

Πίνακας 24: Παροχές Ασθενείας ως ποσοστό των Παροχών Κοινωνικής Προστασίας

στα κράτη μέλη της Ε.Ε.

Χώρα	2000	2001	2002	2003	2004	2005	2006	2007	2008
ΕΕ-27	:	:	:	:	:	:	29,1	29,7	29,7
Βέλγιο	24,2	24,3	23,5	26,7	27,4	27,1	25,6	28,7	28,4
Βουλγαρία	3,4	3,6	6,7	3,9	5,1	29,0	26,1	27,1	29,4
Τσεχία	33,6	34,3	35,0	35,5	35,3	35,3	34,4	33,8	33,3
Δανία	20,2	20,3	20,9	20,5	20,6	20,7	21,6	23,0	23,3
Γερμανία	29,4	29,6	29,1	28,9	28,1	28,4	28,9	29,8	30,5
Εσθονία	32,1	31,9	31,1	31,8	31,5	31,9	31,2	33,4	32,4
Ιρλανδία	41,4	42,7	39,8	39,6	40,3	41,1	41,1	41,2	40,9
Ελλάδα	26,5	25,8	26,2	26,5	26,5	27,8	28,7	28,1	29,0
Ισπανία	29,4	29,7	29,9	30,6	31,0	30,8	31,2	31,2	30,8
Γαλλία	28,8	29,1	29,4	29,7	30,0	29,8	29,9	29,9	29,8
Ιταλία	25,1	26,1	25,4	25,1	26,1	26,7	26,9	26,0	26,4
Κύπρος	27,5	26,8	25,5	26,2	24,0	25,2	25,9	25,4	24,7
Λετονία	16,6	20,0	20,3	23,5	25,0	27,2	30,2	30,9	29,5
Λιθουανία	29,8	30,0	29,9	29,7	28,9	29,9	31,8	30,4	29,4
Λουξεμβούργο	25,4	25,6	25,6	25,0	25,3	25,7	25,4	26,0	25,2
Ουγγαρία	27,9	27,6	27,9	29,7	29,5	29,9	28,9	25,5	25,0
Μάλτα	29,3	29,1	28,0	29,4	30,2	29,8	29,0	29,2	29,7
Ολλανδία	29,3	30,4	30,7	31,1	30,5	30,7	32,7	32,4	32,8
Αυστρία	25,6	25,6	25,5	25,0	25,2	25,5	25,4	26,0	26,1
Πολωνία	19,6	19,3	20,4	20,0	19,4	19,8	20,3	22,1	24,4
Πορτογαλλία	32,0	31,3	30,9	28,8	30,5	30,2	29,2	28,3	28,0
Ρουμανία	25,9	27,1	25,6	27,9	26,1	28,4	26,1	26,7	25,2
Σλοβενία	30,7	31,4	31,3	32,4	32,2	32,3	32,1	32,2	33,8
Σλοβακία	34,9	35,0	34,2	32,7	30,0	29,9	30,2	30,8	32,5
Φινλανδία	23,8	24,5	24,8	25,1	25,5	25,9	26,2	26,3	26,8
Σουηδία	27,0	28,0	28,4	27,7	26,5	25,9	26,1	26,2	26,0
Ηνωμένο Βασίλειο	25,5	27,6	28,5	29,9	30,5	30,9	31,4	34,3	33,3

Πηγή: Eurostat

Πίνακας 25: Παροχές Ασθενείας ως ποσοστό του ΑΕΠ

στα κράτη μέλη της Ε.Ε.

Χώρα	2000	2001	2002	2003	2004	2005	2006	2007	2008
ΕΕ-27	:	:	:	:	:	:	7,5	7,3	7,5
Βέλγιο	6,0	6,2	6,3	7,4	7,6	7,6	7,4	7,3	7,6
Βουλγαρία	0,3	0,3	0,7	0,4	0,5	4,2	3,6	3,7	4,4
Τσεχία	6,4	6,5	6,8	6,9	6,6	6,5	6,2	6,1	6,0
Δανία	5,7	5,8	6,0	6,1	6,1	6,1	6,1	6,5	6,7
Γερμανία	8,3	8,4	8,4	8,5	8,1	8,1	8,0	7,9	8,1
Εσθονία	4,4	4,1	3,9	3,9	4,0	4,0	3,7	4,1	4,8
Ιρλανδία	5,5	6,1	6,4	6,6	6,8	6,9	7,0	7,3	8,5
Ελλάδα	6,0	6,1	6,1	6,0	6,1	6,7	6,9	6,7	7,3
Ισπανία	5,8	5,8	6,0	6,2	6,3	6,3	6,3	6,4	6,8
Γαλλία	8,0	8,1	8,4	8,6	8,8	8,8	8,7	8,7	8,7
Ιταλία	6,0	6,3	6,2	6,2	6,5	6,8	6,9	6,6	7,0
Κύπρος	4,0	3,9	4,0	4,7	4,2	4,5	4,6	4,5	4,4
Λετονία	2,5	2,8	2,8	3,1	3,1	3,3	3,7	3,4	3,7
Λιθουανία	4,6	4,3	4,1	3,9	3,8	3,9	4,1	4,3	4,6
Λουξεμβούργο	4,8	5,2	5,4	5,4	5,5	5,5	5,1	4,9	5,0
Ουγγαρία	5,3	5,2	5,6	6,2	6,0	6,4	6,3	5,6	5,6
Μάλτα	4,9	5,1	4,9	5,3	5,6	5,5	5,2	5,2	5,5
Ολλανδία	7,3	7,5	7,9	8,2	8,1	8,0	8,8	8,6	8,8
Αυστρία	7,1	7,2	7,2	7,2	7,2	7,1	7,0	7,0	7,1
Πολωνία	3,8	3,9	4,2	4,1	3,8	3,8	3,8	3,9	4,4
Πορτογαλλία	6,0	6,0	6,5	6,2	6,8	6,9	6,7	6,4	6,5
Ρουμανία	3,3	3,4	3,4	3,6	3,3	3,8	3,3	3,5	3,5
Σλοβενία	7,2	7,5	7,5	7,5	7,4	7,3	7,1	6,7	7,1
Σλοβακία	6,5	6,4	6,3	5,7	5,0	4,8	4,7	4,7	5,0
Φινλανδία	5,8	5,9	6,2	6,5	6,6	6,7	6,7	6,5	6,8
Σουηδία	7,9	8,3	8,7	8,7	8,2	7,9	7,7	7,4	7,5
Ηνωμένο Βασίλειο	6,5	7,1	7,1	7,6	7,7	8,0	8,0	7,7	7,6

Πηγή: Eurostat

Πίνακας 26: Παροχές Αναπηρίας ως ποσοστό των Παροχών Κοινωνικής Προστασίας

στα κράτη μέλη της Ε.Ε.

Χώρα	2000	2001	2002	2003	2004	2005	2006	2007	2008
ΕΕ-27	:	:	:	:	:	:	8,0	8,2	8,1
Βέλγιο	9,4	9,4	9,8	7,1	7,1	7,0	6,6	7,0	7,1
Βουλγαρία	4,9	5,9	6,4	7,8	8,6	8,4	9,1	8,3	7,7
Τσεχία	7,7	8,0	7,8	8,1	7,9	7,8	8,6	8,2	8,2
Δανία	12,0	12,5	12,9	13,5	13,9	14,4	14,9	15,0	15,2
Γερμανία	7,8	7,7	7,7	7,7	7,8	7,7	7,7	7,6	7,8
Εσθονία	6,6	8,2	8,9	9,3	9,1	9,4	9,5	9,3	9,9
Ιρλανδία	5,3	5,2	4,8	4,8	5,1	5,3	5,3	5,5	5,5
Ελλάδα	4,8	5,0	5,2	5,1	5,0	4,9	4,7	4,9	4,7
Ισπανία	8,0	7,7	7,7	7,4	7,4	7,5	7,5	7,5	7,2
Γαλλία	5,9	5,9	6,0	5,9	5,9	5,9	6,0	6,1	6,0
Ιταλία	6,1	5,8	6,2	6,3	6,1	6,0	5,9	6,0	5,9
Κύπρος	3,4	3,8	3,9	3,7	4,3	3,8	4,0	3,7	3,7
Λετονία	7,8	7,8	7,8	7,4	7,7	7,3	7,1	6,8	7,3
Λιθουανία	8,4	8,8	9,1	9,6	10,2	10,3	10,5	10,3	10,4
Λουξεμβούργο	13,4	14,3	13,8	13,3	13,5	13,1	13,2	12,3	11,5
Ουγγαρία	9,6	10,2	10,1	10,3	10,3	9,9	9,8	9,6	9,4
Μάλτα	5,8	5,7	5,8	6,3	6,6	6,5	6,2	6,3	5,9
Ολλανδία	11,8	11,5	11,2	11,0	10,6	9,7	8,7	9,0	8,8
Αυστρία	9,7	9,4	9,1	9,0	8,8	8,6	8,3	8,0	7,8
Πολωνία	14,0	13,7	12,8	12,2	11,5	10,7	9,9	9,6	8,8
Πορτογαλλία	12,7	12,3	11,7	11,5	10,4	9,8	9,9	10,0	9,3
Ρουμανία	8,3	8,8	8,2	9,7	8,4	8,2	8,7	9,6	9,8
Σλοβενία	9,0	8,7	8,6	8,3	8,2	8,5	8,5	8,2	7,8
Σλοβακία	7,6	8,1	8,8	8,9	7,9	8,2	8,5	8,5	9,0
Φινλανδία	13,9	13,7	13,4	13,3	13,2	12,9	12,7	12,6	12,6
Σουηδία	13,2	13,4	13,7	14,0	14,7	15,0	14,8	15,2	15,1
Ηνωμένο Βασίλειο	9,4	9,3	9,6	9,4	9,3	8,9	9,5	11,0	11,0

Πηγή: Eurostat

Πίνακας 27: Παροχές Αναπηρίας ως ποσοστό του ΑΕΠ

στα κράτη μέλη της Ε.Ε.

Χώρα	2000	2001	2002	2003	2004	2005	2006	2007	2008
ΕΕ-27	:	:	:	:	:	:	2,0	2,0	2,0
Βέλγιο	2,3	2,4	2,6	2,0	2,0	2,0	1,9	1,8	1,9
Βουλγαρία	0,5	0,6	0,6	0,8	0,8	1,2	1,3	1,1	1,2
Τσεχία	1,5	1,5	1,5	1,6	1,5	1,4	1,5	1,5	1,5
Δανία	3,4	3,5	3,7	4,0	4,1	4,2	4,2	4,2	4,4
Γερμανία	2,2	2,2	2,2	2,3	2,2	2,2	2,1	2,0	2,1
Εσθονία	0,9	1,1	1,1	1,2	1,2	1,2	1,1	1,1	1,5
Ιρλανδία	0,7	0,7	0,8	0,8	0,8	0,9	0,9	1,0	1,1
Ελλάδα	1,1	1,2	1,2	1,2	1,1	1,2	1,1	1,2	1,2
Ισπανία	1,6	1,5	1,5	1,5	1,5	1,5	1,5	1,5	1,6
Γαλλία	1,6	1,6	1,7	1,7	1,7	1,7	1,8	1,8	1,7
Ιταλία	1,4	1,4	1,5	1,6	1,5	1,5	1,5	1,5	1,6
Κύπρος	0,5	0,6	0,6	0,7	0,8	0,7	0,7	0,7	0,7
Λετονία	1,2	1,1	1,1	1,0	1,0	0,9	0,9	0,7	0,9
Λιθουανία	1,3	1,3	1,2	1,3	1,3	1,3	1,4	1,5	1,6
Λουξεμβούργο	2,5	2,9	2,9	2,9	2,9	2,8	2,6	2,3	2,3
Ουγγαρία	1,8	1,9	2,0	2,1	2,1	2,1	2,2	2,1	2,1
Μάλτα	1,0	1,0	1,0	1,1	1,2	1,2	1,1	1,1	1,1
Ολλανδία	2,9	2,8	2,9	2,9	2,8	2,5	2,4	2,4	2,4
Αυστρία	2,7	2,6	2,6	2,6	2,5	2,4	2,3	2,2	2,1
Πολωνία	2,7	2,8	2,7	2,5	2,3	2,0	1,9	1,7	1,6
Πορτογαλλία	2,4	2,4	2,4	2,5	2,3	2,3	2,3	2,3	2,1
Ρουμανία	1,1	1,1	1,1	1,2	1,1	1,1	1,1	1,3	1,4
Σλοβενία	2,1	2,1	2,0	1,9	1,9	1,9	1,9	1,7	1,6
Σλοβακία	1,4	1,5	1,6	1,6	1,3	1,3	1,3	1,3	1,4
Φινλανδία	3,4	3,3	3,3	3,4	3,4	3,3	3,2	3,1	3,2
Σουηδία	3,9	4,0	4,2	4,4	4,5	4,6	4,4	4,3	4,3
Ηνωμένο Βασίλειο	2,4	2,4	2,4	2,4	2,4	2,3	2,4	2,5	2,5

Πηγή: Eurostat

Πίνακας 28: Παροχές Γήρατος ως ποσοστό των Παροχών Κοινωνικής Προστασίας

στα κράτη μέλη της Ε.Ε.

Χώρα	2000	2001	2002	2003	2004	2005	2006	2007	2008
ΕΕ-27	:	:	:	:	:	:	39,2	39,0	39,1
Βέλγιο	33,7	34,1	34,2	34,0	34,1	34,7	36,6	32,2	32,7
Βουλγαρία	79,4	77,9	73,6	75,5	76,6	46,5	47,8	46,8	45,1
Τσεχία	38,8	38,3	37,9	36,8	36,9	38,4	38,8	39,6	41,7
Δανία	38,0	37,9	37,6	37,2	37,2	37,5	37,9	38,1	38,4
Γερμανία	33,7	34,1	34,1	34,3	35,0	35,2	35,5	35,6	35,4
Εσθονία	43,4	42,5	43,6	44,0	42,9	43,1	44,4	43,0	42,3
Ιρλανδία	19,5	19,1	22,6	23,0	22,6	22,3	22,5	22,3	21,8
Ελλάδα	46,4	48,1	47,2	47,4	47,4	47,8	43,2	43,6	42,4
Ισπανία	34,3	33,8	33,3	32,5	32,1	31,8	31,8	31,9	30,7
Γαλλία	38,4	38,5	37,1	36,9	37,0	37,4	38,1	38,7	39,4
Ιταλία	52,5	51,6	51,7	51,9	51,0	50,7	50,8	51,5	51,3
Κύπρος	41,3	39,6	41,5	40,0	41,4	40,0	39,6	40,2	39,0
Λετονία	56,5	54,0	54,0	50,7	48,6	46,5	44,8	43,8	43,7
Λιθουανία	43,7	43,1	43,0	43,2	42,7	42,1	40,5	42,8	41
Λουξεμβούργο	36,8	26,2	26,3	26,1	25,9	26,3	26,8	27,4	26,8
Ουγγαρία	35,8	36,7	37,6	35,9	36,6	36,5	36,3	37,8	39,4
Μάλτα	39,8	41,8	40,7	39,9	39,5	41,0	42,1	42,2	42,1
Ολλανδία	37,0	36,4	36,0	35,4	36,5	37,4	35,2	36,1	35,4
Αυστρία	39,7	40,1	40,1	40,2	40,3	40,6	41,3	41,7	42,1
Πολωνία	44,5	45,3	45,9	46,7	48,5	48,3	49,5	49,0	48,7
Πορτογαλλία	37,6	38,6	38,5	39,3	40,1	41,2	42,1	42,9	44,2
Ρουμανία	41,4	42,8	43,2	40,6	42,8	39,9	41,5	41,7	46,2
Σλοβενία	43,2	43,6	44,7	43,3	43,3	42,4	38,1	39,5	38,4
Σλοβακία	32,2	33,2	33,4	34,7	37,0	39,1	38,5	38,3	37,2
Φινλανδία	31,8	32,6	33,0	33,2	33,2	33,6	34,3	35,0	34,6
Σουηδία	37,0	36,9	36,7	37,2	37,4	37,9	37,9	38,9	39,9
Ηνωμένο Βασίλειο	44,4	42,4	41,7	41,3	41,2	41,7	41,2	38,2	38,9

Πηγή: Eurostat

Πίνακας 29: Παροχές Γήρατος ως ποσοστό του ΑΕΠ

στα κράτη μέλη της Ε.Ε.

Χώρα	2000	2001	2002	2003	2004	2005	2006	2007	2008
ΕΕ-27	:	:	:	:	:	:	10,1	9,6	9,9
Βέλγιο	8,4	8,7	9,1	9,4	9,5	9,8	10,5	8,2	8,7
Βουλγαρία	8,0	7,5	7,4	7,2	7,3	6,8	6,6	6,4	6,7
Τσεχία	7,3	7,2	7,4	7,2	6,9	7,1	7,0	7,1	7,6
Δανία	10,7	10,8	10,9	11,2	11,1	11,0	10,8	10,7	11,1
Γερμανία	9,5	9,7	9,9	10,1	10,1	10,1	9,8	9,5	9,4
Εσθονία	5,9	5,4	5,4	5,4	5,5	5,3	5,3	5,2	6,3
Ιρλανδία	2,6	2,7	3,6	3,8	3,8	3,7	3,8	3,9	4,5
Ελλάδα	10,6	11,4	11,0	10,8	10,8	11,4	10,4	10,4	10,7
Ισπανία	6,8	6,6	6,6	6,6	6,5	6,5	6,5	6,5	6,8
Γαλλία	10,6	10,7	10,6	10,7	10,9	11,0	11,1	11,2	11,5
Ιταλία	12,5	12,4	12,6	12,9	12,8	12,9	13,0	13,1	13,6
Κύπρος	6,0	5,8	6,6	7,1	7,3	7,2	7,1	7,1	7,0
Λετονία	8,5	7,6	7,4	6,7	6,1	5,6	5,5	4,8	5,4
Λιθουανία	6,7	6,2	5,9	5,7	5,6	5,4	5,3	6,0	6,4
Λουξεμβούργο	6,9	5,4	5,6	5,7	5,7	5,6	5,4	5,2	5,3
Ουγγαρία	6,8	6,9	7,5	7,5	7,4	7,8	8,0	8,3	8,8
Μάλτα	6,6	7,3	7,2	7,2	7,3	7,5	7,5	7,5	7,8
Ολλανδία	9,2	9,0	9,3	9,4	9,7	9,7	9,5	9,6	9,5
Αυστρία	11,0	11,2	11,4	11,5	11,5	11,4	11,4	11,3	11,5
Πολωνία	8,5	9,3	9,5	9,7	9,5	9,3	9,4	8,7	8,9
Πορτογαλλία	7,0	7,4	8,1	8,5	9,0	9,5	9,7	9,7	10,2
Ρουμανία	5,3	5,4	5,7	5,2	5,4	5,3	5,2	5,5	6,5
Σλοβενία	10,2	10,4	10,6	10,0	9,9	9,5	8,4	8,2	8,1
Σλοβακία	6,0	6,1	6,2	6,1	6,1	6,2	6,1	5,9	5,8
Φινλανδία	7,7	7,9	8,2	8,6	8,6	8,7	8,8	8,6	8,8
Σουηδία	10,9	11,0	11,2	11,8	11,6	11,6	11,3	11,1	11,5
Ηνωμένο Βασίλειο	11,3	11,0	10,4	10,4	10,5	10,8	10,5	8,5	8,8

Πηγή: Eurostat

Πίνακας 30: Παροχές Επιζώντων ως ποσοστό των Παροχών Κοινωνικής Προστασίας

στα κράτη μέλη της Ε.Ε.

Χώρα	2000	2001	2002	2003	2004	2005	2006	2007	2008
ΕΕ-27	:	:	:	:	:	:	6,7	6,3	6,2
Βέλγιο	10,6	10,6	10,7	10,3	9,8	10,0	10,2	7,9	8,0
Βουλγαρία	6,3	6,9	6,6	7,0	7,1	4,6	4,8	4,6	4,5
Τσεχία	4,5	4,7	4,6	4,5	4,3	4,3	4,3	4,2	4,1
Δανία	0,0	0,0	0,0	0,0	0,0	0,0	0,0	0,0	0,0
Γερμανία	8,7	8,5	8,4	8,2	8,1	7,9	7,9	7,7	7,6
Εσθονία	2,0	1,7	1,2	0,8	0,8	0,9	0,9	0,8	0,7
Ιρλανδία	5,9	5,6	5,0	4,8	4,9	5,0	4,9	4,6	4,4
Ελλάδα	3,3	3,3	3,4	3,3	3,5	3,4	8,1	8,4	8,3
Ισπανία	10,4	10,1	9,9	9,8	10,0	9,9	9,6	9,5	8,9
Γαλλία	5,9	5,9	6,8	6,6	6,5	6,6	6,7	6,6	6,5
Ιταλία	10,7	10,6	10,4	10,2	10,0	10,0	9,6	9,6	9,4
Κύπρος	7,0	6,8	7,4	6,4	6,4	6,4	6,3	6,1	6,0
Λετονία	3,1	2,8	2,8	2,5	2,4	2,2	2,1	2,0	1,9
Λιθουανία	4,1	4,3	4,3	4,3	4,3	3,9	3,8	3,8	3,5
Λουξεμβούργο	3,0	11,1	11,0	10,9	10,5	10,3	9,9	9,9	9,2
Ουγγαρία	5,7	5,7	5,5	5,4	5,8	6,0	5,9	6,1	6,0
Μάλτα	10,8	11,0	10,5	10,5	10,3	10,3	10,3	10,1	9,6
Ολλανδία	5,4	5,6	5,6	5,3	5,4	5,3	5,3	4,7	4,5
Αυστρία	8,3	8,1	7,9	7,7	7,6	7,4	7,3	7,2	7,1
Πολωνία	10,8	11,0	11,1	11,2	11,2	11,1	11,3	11,1	10,9
Πορτογαλλία	7,1	7,1	6,9	6,9	7,0	6,7	7,0	7,1	7,3
Ρουμανία	4,3	4,3	4,6	4,3	4,2	4,1	4,5	3,9	4,4
Σλοβενία	2,0	1,9	1,8	1,7	1,7	2,0	7,5	7,4	7,4
Σλοβακία	5,0	5,1	5,1	5,0	5,3	5,5	5,4	5,5	5,4
Φινλανδία	4,0	4,0	3,9	3,8	3,7	3,6	3,6	3,5	3,4
Σουηδία	2,2	2,2	2,1	2,2	2,2	2,1	2,1	2,0	1,9
Ηνωμένο Βασίλειο	4,3	3,9	3,6	3,5	3,3	3,3	3,2	0,9	0,8

Πηγή: Eurostat

Πίνακας 31: Παροχές Επιζώντων ως ποσοστό του ΑΕΠ

στα κράτη μέλη της Ε.Ε.

Χώρα	2000	2001	2002	2003	2004	2005	2006	2007	2008
ΕΕ-27	:	:	:	:	:	:	1,7	1,5	1,6
Βέλγιο	2,6	2,7	2,8	2,9	2,7	2,8	2,9	2,0	2,1
Βουλγαρία	0,6	0,7	0,7	0,7	0,7	0,7	0,7	0,6	0,7
Τσεχία	0,9	0,9	0,9	0,9	0,8	0,8	0,8	0,8	0,7
Δανία	0,0	0,0	0,0	0,0	0,0	0,0	0,0	0,0	0,0
Γερμανία	2,5	2,4	2,4	2,4	2,3	2,3	2,2	2,1	2,0
Εσθονία	0,3	0,2	0,2	0,1	0,1	0,1	0,1	0,1	0,1
Ιρλανδία	0,8	0,8	0,8	0,8	0,8	0,8	0,8	0,8	0,9
Ελλάδα	0,8	0,8	0,8	0,8	0,8	0,8	1,9	2,0	2,1
Ισπανία	2,1	2,0	2,0	2,0	2,0	2,0	2,0	1,9	2,0
Γαλλία	1,6	1,6	1,9	1,9	1,9	1,9	2,0	1,9	1,9
Ιταλία	2,5	2,5	2,5	2,5	2,5	2,5	2,5	2,4	2,5
Κύπρος	1,0	1,0	1,2	1,1	1,1	1,1	1,1	1,1	1,1
Λετονία	0,5	0,4	0,4	0,3	0,3	0,3	0,3	0,2	0,2
Λιθουανία	0,6	0,6	0,6	0,6	0,6	0,5	0,5	0,5	0,5
Λουξεμβούργο	0,6	2,3	2,3	2,4	2,3	2,2	2,0	1,9	1,8
Ουγγαρία	1,1	1,1	1,1	1,1	1,2	1,3	1,3	1,3	1,3
Μάλτα	1,8	1,9	1,8	1,9	1,9	1,9	1,8	1,8	1,8
Ολλανδία	1,3	1,4	1,4	1,4	1,4	1,4	1,4	1,2	1,2
Αυστρία	2,3	2,3	2,2	2,2	2,2	2,1	2,0	2,0	1,9
Πολωνία	2,1	2,3	2,3	2,3	2,2	2,1	2,1	2,0	2,0
Πορτογαλλία	1,3	1,4	1,4	1,5	1,6	1,5	1,6	1,6	1,7
Ρουμανία	0,5	0,5	0,6	0,5	0,5	0,5	0,6	0,5	0,6
Σλοβενία	0,5	0,4	0,4	0,4	0,4	0,4	1,7	1,5	1,6
Σλοβακία	0,9	0,9	0,9	0,9	0,9	0,9	0,9	0,9	0,8
Φινλανδία	1,0	1,0	1,0	1,0	1,0	0,9	0,9	0,9	0,9
Σουηδία	0,7	0,6	0,6	0,7	0,7	0,6	0,6	0,6	0,6
Ηνωμένο Βασίλειο	1,1	1,0	0,9	0,9	0,8	0,9	0,8	0,2	0,2

Πηγή: Eurostat

Πίνακας 32: Παροχές για Οικογένεια και Παιδί ως ποσοστό των Παροχών Κοινωνικής Προστασίας

στα κράτη μέλη της Ε.Ε.

Χώρα	2000	2001	2002	2003	2004	2005	2006	2007	2008
ΕΕ-27	:	:	:	:	:	:	7,8	8,2	8,3
Βέλγιο	8,6	8,2	7,8	7,6	7,3	7,2	7,0	8,1	7,8
Βουλγαρία	6,0	5,7	2,2	2,6	0,0	6,8	7,4	8,7	8,7
Τσεχία	8,5	8,2	8,0	7,6	8,4	7,6	7,6	9,2	8,0
Δανία	13,1	13,3	13,4	13,2	13,0	12,9	13,1	13,1	13,2
Γερμανία	11,2	11,0	11,4	11,3	11,3	10,8	10,4	10,5	10,6
Εσθονία	11,9	11,5	11,4	10,0	12,7	12,2	12,1	11,6	12,0
Ιρλανδία	13,7	14,5	15,2	15,2	14,9	14,7	14,6	14,7	14,8
Ελλάδα	7,4	6,7	7,0	7,3	6,9	6,4	6,2	6,2	6,3
Ισπανία	4,9	4,7	4,7	5,3	5,5	5,8	5,9	6,1	6,8
Γαλλία	9,1	9,0	8,7	8,5	8,5	8,5	8,5	8,4	8,4
Ιταλία	3,8	4,1	4,3	4,4	4,5	4,4	4,5	4,8	4,7
Κύπρος	6,4	8,3	8,1	10,9	11,6	11,8	10,9	10,9	11,4
Λετονία	10,1	10,2	10,1	10,6	10,3	10,8	9,8	10,7	11,2
Λιθουανία	8,8	8,3	8,2	7,9	8,8	9,2	8,8	8,6	12,0
Λουξεμβούργο	16,6	15,9	16,7	17,6	17,3	16,9	16,9	16,6	19,8
Ουγγαρία	13,2	12,9	12,5	13,0	12,1	11,8	12,9	12,8	12,7
Μάλτα	9,4	7,9	7,6	7,1	6,8	6,4	6,2	5,9	6,8
Ολλανδία	4,6	4,4	4,7	4,9	4,9	4,9	5,4	5,8	6,6
Αυστρία	10,7	10,5	10,6	10,9	10,8	10,6	10,4	10,2	10,3
Πολωνία	5,0	4,8	4,7	4,3	4,5	4,4	4,3	4,5	4,0
Πορτογαλλία	5,4	5,6	6,5	6,5	5,3	5,2	5,1	5,3	5,5
Ρουμανία	11,8	12,0	12,6	11,3	12,5	13,9	14,3	12,7	10,6
Σλοβενία	9,2	8,9	8,5	8,6	8,6	8,6	8,6	8,3	8,5
Σλοβακία	9,0	8,2	8,1	8,2	10,4	10,5	10,5	10,0	9,5
Φινλανδία	12,5	12,1	11,7	11,5	11,5	11,6	11,6	11,6	11,6
Σουηδία	9,0	9,3	9,3	9,2	9,3	9,4	10,0	10,2	10,4
Ηνωμένο Βασίλειο	6,9	6,8	6,9	6,9	6,7	6,2	5,9	7,2	7,3

Πηγή: Eurostat

Πίνακας 33: Παροχές για Οικογένεια και Παιδί ως ποσοστό του ΑΕΠ

στα κράτη μέλη της Ε.Ε.

Χώρα	2000	2001	2002	2003	2004	2005	2006	2007	2008
ΕΕ-27	:	:	:	:	:	:	2,0	2,0	2,1
Βέλγιο	2,1	2,1	2,1	2,1	2,0	2,0	2,0	2,1	2,1
Βουλγαρία	0,6	0,5	0,2	0,2	0,0	1,0	1,0	1,2	1,3
Τσεχία	1,6	1,5	1,6	1,5	1,6	1,4	1,4	1,7	1,5
Δανία	3,7	3,8	3,9	4,0	3,9	3,8	3,7	3,7	3,8
Γερμανία	3,2	3,1	3,3	3,3	3,2	3,1	2,9	2,8	2,8
Εσθονία	1,6	1,5	1,4	1,2	1,6	1,5	1,5	1,4	1,8
Ιρλανδία	1,8	2,1	2,4	2,5	2,5	2,5	2,5	2,6	3,1
Ελλάδα	1,7	1,6	1,6	1,7	1,6	1,5	1,5	1,5	1,6
Ισπανία	1,0	0,9	0,9	1,1	1,1	1,2	1,2	1,3	1,5
Γαλλία	2,5	2,5	2,5	2,5	2,5	2,5	2,5	2,4	2,5
Ιταλία	0,9	1,0	1,0	1,1	1,1	1,1	1,2	1,2	1,3
Κύπρος	0,9	1,2	1,3	1,9	2,0	2,1	1,9	1,9	2,1
Λετονία	1,5	1,4	1,4	1,4	1,3	1,3	1,2	1,2	1,4
Λιθουανία	1,3	1,2	1,1	1,0	1,1	1,2	1,1	1,2	1,9
Λουξεμβούργο	3,1	3,3	3,5	3,8	3,8	3,6	3,4	3,1	3,9
Ουγγαρία	2,5	2,4	2,5	2,7	2,5	2,5	2,8	2,8	2,8
Μάλτα	1,6	1,4	1,3	1,3	1,3	1,2	1,1	1,1	1,3
Ολλανδία	1,1	1,1	1,2	1,3	1,3	1,3	1,5	1,6	1,8
Αυστρία	2,9	2,9	3,0	3,1	3,1	3,0	2,9	2,7	2,8
Πολωνία	1,0	1,0	1,0	0,9	0,9	0,8	0,8	0,8	0,7
Πορτογαλλία	1,0	1,1	1,4	1,4	1,2	1,2	1,2	1,2	1,3
Ρουμανία	1,5	1,5	1,7	1,4	1,6	1,8	1,8	1,7	1,5
Σλοβενία	2,2	2,1	2,0	2,0	2,0	1,9	1,9	1,7	1,8
Σλοβακία	1,7	1,5	1,5	1,5	1,7	1,7	1,6	1,5	1,5
Φινλανδία	3,0	2,9	2,9	3,0	3,0	3,0	3,0	2,9	3,0
Σουηδία	2,6	2,8	2,8	2,9	2,9	2,9	3,0	2,9	3,0
Ηνωμένο Βασίλειο	1,8	1,7	1,7	1,8	1,7	1,6	1,5	1,6	1,7

Πηγή: Eurostat

Πίνακας 34: Παροχές Ανεργίας ως ποσοστό των Παροχών Κοινωνικής Προστασίας

στα κράτη μέλη της Ε.Ε.

Χώρα	2000	2001	2002	2003	2004	2005	2006	2007	2008
ΕΕ-27	:	:	:	:	:	:	5,6	5,1	5,2
Βέλγιο	11,8	11,5	12,0	12,4	12,4	12,2	11,9	12,9	12,5
Βουλγαρία	0,0	0,0	4,6	3,2	2,7	1,9	2,2	2,0	2,3
Τσεχία	3,5	3,2	3,4	4,0	3,9	3,6	3,2	3,5	3,5
Δανία	10,5	10,0	9,2	9,8	9,5	8,6	7,2	5,6	4,8
Γερμανία	7,5	7,4	7,7	7,9	7,8	7,3	6,7	5,8	5,4
Εσθονία	1,3	1,4	1,1	1,8	1,6	1,3	0,9	1,2	2,1
Ιρλανδία	9,6	8,6	8,2	8,0	7,9	7,5	7,6	7,7	8,7
Ελλάδα	6,2	6,0	6,3	5,7	5,9	5,1	4,6	4,5	5,1
Ισπανία	11,6	12,4	12,8	12,6	12,4	12,4	12,0	11,7	13,6
Γαλλία	7,2	7,1	7,6	7,9	7,8	7,5	6,7	6,1	5,8
Ιταλία	1,7	1,6	1,8	1,9	2,0	2,0	2,0	1,8	1,9
Κύπρος	7,3	6,8	5,5	4,7	5,6	6,1	5,9	4,8	4,5
Λετονία	4,4	3,7	3,6	3,8	3,9	4,3	4,2	3,8	4,1
Λιθουανία	1,8	2,1	2,0	2,1	2,7	2,9	3,1	2,8	2,5
Λουξεμβούργο	3,2	3,6	3,6	4,2	4,7	5,0	4,9	4,9	4,6
Ουγγαρία	4,0	3,4	3,0	2,8	2,9	2,9	3,1	3,4	3,7
Μάλτα	2,6	2,6	5,0	4,0	3,6	3,4	3,4	2,8	2,7
Ολλανδία	5,1	5,0	5,2	6,2	6,2	6,1	5,0	4,3	3,8
Αυστρία	4,9	4,9	5,4	6,0	6,0	5,8	5,8	5,3	5,0
Πολωνία	4,6	4,3	4,3	3,9	3,4	3,3	3,0	2,2	1,9
Πορτογαλλία	3,7	3,6	3,9	5,5	5,7	5,8	5,5	5,1	4,5
Ρουμανία	7,6	4,5	3,6	4,6	4,2	3,1	2,6	2,0	1,4
Σλοβενία	4,3	3,7	3,1	3,1	3,1	3,3	2,8	2,1	2,0
Σλοβακία	4,8	3,6	4,1	5,7	6,2	3,5	3,4	3,6	4,0
Φινλανδία	10,5	9,8	9,8	9,9	9,8	9,3	8,5	7,8	7,1
Σουηδία	7,1	6,1	5,8	5,8	6,2	6,0	5,5	3,8	3,0
Ηνωμένο Βασίλειο	3,0	3,5	2,8	2,8	2,6	2,6	2,5	2,3	2,5

Πηγή: Eurostat

Πίνακας 35: Παροχές για Ανεργία ως ποσοστό του ΑΕΠ

στα κράτη μέλη της Ε.Ε.

Χώρα	2000	2001	2002	2003	2004	2005	2006	2007	2008
ΕΕ-27	:	:	:	:	:	:	1,4	1,3	1,3
Βέλγιο	2,9	2,9	3,2	3,4	3,5	3,5	3,4	3,3	3,3
Βουλγαρία	0,0	0,0	0,5	0,3	0,3	0,3	0,3	0,3	0,3
Τσεχία	0,7	0,6	0,7	0,8	0,7	0,7	0,6	0,6	0,6
Δανία	3,0	2,8	2,7	3,0	2,8	2,5	2,1	1,6	1,4
Γερμανία	2,1	2,1	2,2	2,3	2,2	2,1	1,8	1,5	1,4
Εσθονία	0,2	0,2	0,1	0,2	0,2	0,2	0,1	0,1	0,3
Ιρλανδία	1,3	1,2	1,3	1,3	1,3	1,3	1,3	1,4	1,8
Ελλάδα	1,4	1,4	1,5	1,3	1,4	1,2	1,1	1,1	1,3
Ισπανία	2,3	2,4	2,5	2,5	2,5	2,5	2,4	2,4	3,0
Γαλλία	2,0	2,0	2,2	2,3	2,3	2,2	1,9	1,8	1,7
Ιταλία	0,4	0,4	0,4	0,5	0,5	0,5	0,5	0,5	0,5
Κύπρος	1,1	1,0	0,9	0,8	1,0	1,1	1,1	0,9	0,8
Λετονία	0,7	0,5	0,5	0,5	0,5	0,5	0,5	0,4	0,5
Λιθουανία	0,3	0,3	0,3	0,3	0,3	0,4	0,4	0,4	0,4
Λουξεμβούργο	0,6	0,7	0,8	0,9	1,0	1,1	1,0	0,9	0,9
Ουγγαρία	0,8	0,6	0,6	0,6	0,6	0,6	0,7	0,8	0,8
Μάλτα	0,4	0,4	0,9	0,7	0,7	0,6	0,6	0,5	0,5
Ολλανδία	1,3	1,2	1,4	1,6	1,6	1,6	1,4	1,1	1,0
Αυστρία	1,3	1,4	1,5	1,7	1,7	1,6	1,6	1,4	1,4
Πολωνία	0,9	0,9	0,9	0,8	0,7	0,6	0,6	0,4	0,4
Πορτογαλλία	0,7	0,7	0,8	1,2	1,3	1,3	1,3	1,1	1,0
Ρουμανία	1,0	0,6	0,5	0,6	0,5	0,4	0,3	0,3	0,2
Σλοβενία	1,0	0,9	0,8	0,7	0,7	0,7	0,6	0,4	0,4
Σλοβακία	0,9	0,7	0,8	1,0	1,0	0,5	0,5	0,6	0,6
Φινλανδία	2,6	2,4	2,4	2,5	2,5	2,4	2,2	1,9	1,8
Σουηδία	2,1	1,8	1,8	1,8	1,9	1,8	1,6	1,1	0,9
Ηνωμένο Βασίλειο	0,8	0,9	0,7	0,7	0,7	0,7	0,6	0,5	0,6

Πηγή: Eurostat

Πίνακας 36: Παροχές Στέγασης ως ποσοστό των Παροχών Κοινωνικής Προστασίας

στα κράτη μέλη της Ε.Ε.

Χώρα	2000	2001	2002	2003	2004	2005	2006	2007	2008
ΕΕ-27	:	:	:	:	:	:	2,3	2,1	2,1
Βέλγιο	0,0	0,2	0,2	0,2	0,2	0,2	0,5	0,6	0,9
Βουλγαρία	0,0	0,0	0,0	0,0	0,0	0,0	0,0	0,0	0,0
Τσεχία	0,7	0,6	0,6	0,6	0,5	0,5	0,4	0,3	0,3
Δανία	2,4	2,3	2,3	2,3	2,4	2,4	2,3	2,5	2,5
Γερμανία	1,1	1,1	1,1	1,2	1,2	2,1	2,3	2,3	2,2
Εσθονία	0,7	0,6	0,6	0,6	0,4	0,2	0,3	0,2	0,2
Ιρλανδία	2,4	2,3	2,2	2,2	2,2	2,1	2,0	1,9	2,0
Ελλάδα	3,1	2,8	2,4	2,3	2,3	2,2	2,2	2,0	2,0
Ισπανία	0,8	0,9	0,8	0,8	0,8	0,8	0,8	0,9	0,9
Γαλλία	3,2	3,1	3,0	2,9	2,8	2,7	2,6	2,6	2,7
Ιταλία	0,0	0,1	0,1	0,1	0,1	0,1	0,1	0,1	0,1
Κύπρος	3,1	3,7	2,9	3,5	2,4	2,3	2,7	3,6	4,5
Λετονία	0,7	0,7	0,7	0,6	0,6	0,6	0,8	1,1	1,4
Λιθουανία	0,0	0,0	0,0	0,0	0,0	0,0	0,0	0,0	0,0
Λουξεμβούργο	0,6	1,0	0,9	0,7	0,7	0,7	0,9	0,8	0,9
Ουγγαρία	2,9	2,5	2,3	2,3	2,0	2,4	2,4	4,1	3,2
Μάλτα	1,1	0,8	1,3	1,6	1,6	0,9	1,0	1,3	1,2
Ολλανδία	1,5	1,4	1,5	1,3	1,3	1,3	1,4	1,4	1,4
Αυστρία	0,4	0,4	0,4	0,4	0,4	0,4	0,4	0,4	0,4
Πολωνία	0,9	0,9	0,0	0,8	0,8	0,7	0,6	0,5	0,4
Πορτογαλλία	0,0	0,0	0,0	0,0	0,0	0,0	0,0	0,0	0,0
Ρουμανία	0,0	0,0	0,0	0,0	0,0	0,0	0,0	0,0	0,2
Σλοβενία	0,0	0,0	0,0	0,0	0,0	0,1	0,1	0,1	0,0
Σλοβακία	0,3	0,4	0,4	0,4	0,1	:	:	:	:
Φινλανδία	1,5	1,2	1,2	1,1	1,1	1,1	1,0	1,0	1,7
Σουηδία	2,1	2,1	1,9	1,8	1,8	1,7	1,7	1,7	1,6
Ηνωμένο Βασίλειο	5,7	5,5	5,9	5,5	5,6	5,6	5,7	5,2	5,4

Πηγή: Eurostat

Πίνακας 37: Παροχές Στέγασης ως ποσοστό του ΑΕΠ

στα κράτη μέλη της Ε.Ε.

Χώρα	2000	2001	2002	2003	2004	2005	2006	2007	2008
ΕΕ-27	:	:	:	:	:	:	0,6	0,5	0,5
Βέλγιο	0,0	0,0	0,1	0,1	0,1	0,1	0,1	0,1	0,2
Βουλγαρία	0,0	0,0	0,0	0,0	0,0	0,0	0,0	0,0	0,0
Τσεχία	0,1	0,1	0,1	0,1	0,1	0,1	0,1	0,1	0,1
Δανία	0,7	0,7	0,7	0,7	0,7	0,7	0,7	0,7	0,7
Γερμανία	0,3	0,3	0,3	0,3	0,4	0,6	0,6	0,6	0,6
Εσθονία	0,1	0,1	0,1	0,1	0,0	0,0	0,0	0,0	0,0
Ιρλανδία	0,3	0,3	0,4	0,4	0,4	0,3	0,3	0,3	0,4
Ελλάδα	0,7	0,7	0,6	0,5	0,5	0,5	0,5	0,5	0,5
Ισπανία	0,2	0,2	0,2	0,2	0,2	0,2	0,2	0,2	0,2
Γαλλία	0,9	0,9	0,9	0,8	0,8	0,8	0,8	0,8	0,8
Ιταλία	0,0	0,0	0,0	0,0	0,0	0,0	0,0	0,0	0,0
Κύπρος	0,5	0,5	0,5	0,6	0,4	0,4	0,5	0,6	0,8
Λετονία	0,1	0,1	0,1	0,1	0,1	0,1	0,1	0,1	0,2
Λιθουανία	0,0	0,0	0,0	0,0	0,0	0,0	0,0	0,0	0,0
Λουξεμβούργο	0,1	0,2	0,2	0,2	0,2	0,2	0,2	0,1	0,2
Ουγγαρία	0,6	0,5	0,5	0,5	0,4	0,5	0,5	0,9	0,7
Μάλτα	0,2	0,1	0,2	0,3	0,3	0,2	0,2	0,2	0,2
Ολλανδία	0,4	0,3	0,4	0,3	0,3	0,3	0,4	0,4	0,4
Αυστρία	0,1	0,1	0,1	0,1	0,1	0,1	0,1	0,1	0,1
Πολωνία	0,2	0,2	0,0	0,2	0,1	0,1	0,1	0,1	0,1
Πορτογαλλία	0,0	0,0	0,0	0,0	0,0	0,0	0,0	0,0	0,0
Ρουμανία	0,0	0,0	0,0	0,0	0,0	0,0	0,0	0,0	0,0
Σλοβενία	0,0	0,0	0,0	0,0	0,0	0,0	0,0	0,0	0,0
Σλοβακία	0,1	0,1	0,1	0,1	0,0	:	:	:	:
Φινλανδία	0,4	0,3	0,3	0,3	0,3	0,3	0,3	0,2	0,4
Σουηδία	0,6	0,6	0,6	0,6	0,5	0,5	0,5	0,5	0,5
Ηνωμένο Βασίλειο	1,4	1,4	1,5	1,4	1,4	1,4	1,4	1,2	1,2

Πηγή: Eurostat

Πίνακας 38: Παροχές Κοινωνικού Αποκλεισμού ως ποσοστό των Παροχών Κοινωνικής Προστασίας

στα κράτη μέλη της Ε.Ε.

Χώρα	2000	2001	2002	2003	2004	2005	2006	2007	2008
ΕΕ-27	:	:	:	:	:	:	1,3	1,4	1,4
Βέλγιο	1,7	1,6	1,8	1,6	1,6	1,6	1,6	2,6	2,7
Βουλγαρία	0,0	0,0	0,0	0,0	0,0	2,7	2,5	2,5	2,3
Τσεχία	2,7	2,7	2,7	2,9	2,8	2,7	2,7	1,1	0,8
Δανία	3,7	3,7	3,6	3,4	3,5	3,4	3,0	2,6	2,6
Γερμανία	0,5	0,5	0,5	0,6	0,7	0,6	0,6	0,7	0,6
Εσθονία	2,0	2,3	2,0	1,6	1,1	1,0	0,7	0,6	0,5
Ιρλανδία	2,1	2,0	2,2	2,3	2,2	2,0	2,0	2,0	2,1
Ελλάδα	2,2	2,3	2,3	2,3	2,4	2,3	2,3	2,3	2,2
Ισπανία	0,6	0,7	0,9	0,9	0,9	1,1	1,2	1,2	1,2
Γαλλία	1,5	1,5	1,5	1,5	1,5	1,6	1,6	1,5	1,5
Ιταλία	0,1	0,2	0,2	0,3	0,2	0,2	0,2	0,2	0,2
Κύπρος	4,1	4,2	5,1	4,5	4,4	4,4	4,7	5,2	6,1
Λετονία	0,7	0,7	0,7	0,9	1,4	1,2	1,0	1,0	0,9
Λιθουανία	3,4	3,2	3,4	3,3	2,5	1,7	1,6	1,3	1,3
Λουξεμβούργο	0,9	2,2	2,1	2,2	2,2	2,0	2,1	2,1	2,0
Ουγγαρία	0,9	1,0	1,0	0,6	0,7	0,7	0,6	0,6	0,6
Μάλτα	1,3	1,2	1,1	1,2	1,4	1,6	1,8	2,0	2,0
Ολλανδία	5,3	5,4	5,1	4,9	4,6	4,7	6,2	6,3	6,6
Αυστρία	0,7	0,9	1,0	0,9	1,0	1,0	1,1	1,1	1,1
Πολωνία	0,6	0,7	0,8	0,8	0,8	1,8	1,2	0,9	0,9
Πορτογαλλία	1,4	1,3	1,6	1,5	1,0	1,0	1,1	1,2	1,2
Ρουμανία	0,6	0,6	2,3	1,7	1,8	2,3	2,4	3,3	2,2
Σλοβενία	1,6	1,8	2,0	2,6	2,8	2,8	2,4	2,3	2,0
Σλοβακία	6,2	6,4	5,9	4,5	3,1	3,3	3,5	3,2	2,4
Φινλανδία	2,0	2,1	2,1	2,1	2,1	2,0	2,2	2,2	2,2
Σουηδία	2,3	2,2	2,1	2,1	2,0	1,9	2,0	2,0	2,1
Ηνωμένο Βασίλειο	0,7	0,9	0,9	0,8	0,8	0,7	0,7	1,0	0,8

Πηγή: Eurostat

Πίνακας 39: Παροχές Κοινωνικού Αποκλεισμού ως ποσοστό του ΑΕΠ

στα κράτη μέλη της Ε.Ε.

Χώρα	2000	2001	2002	2003	2004	2005	2006	2007	2008
ΕΕ-27	:	:	:	:	:	:	0,3	0,3	0,3
Βέλγιο	0,4	0,4	0,5	0,5	0,4	0,4	0,5	0,7	0,7
Βουλγαρία	0,0	0,0	0,0	0,0	0,0	0,4	0,3	0,3	0,3
Τσεχία	0,5	0,5	0,5	0,6	0,5	0,5	0,5	0,2	0,2
Δανία	1,0	1,0	1,0	1,0	1,0	1,0	0,8	0,7	0,8
Γερμανία	0,2	0,1	0,1	0,2	0,2	0,2	0,2	0,2	0,2
Εσθονία	0,3	0,3	0,3	0,2	0,1	0,1	0,1	0,1	0,1
Ιρλανδία	0,3	0,3	0,3	0,4	0,4	0,3	0,3	0,4	0,4
Ελλάδα	0,5	0,6	0,5	0,5	0,5	0,6	0,6	0,6	0,5
Ισπανία	0,1	0,1	0,2	0,2	0,2	0,2	0,2	0,3	0,3
Γαλλία	0,4	0,4	0,4	0,4	0,4	0,5	0,5	0,4	0,4
Ιταλία	0,0	0,0	0,1	0,1	0,0	0,0	0,1	0,1	0,1
Κύπρος	0,6	0,6	0,8	0,8	0,8	0,8	0,8	0,9	1,1
Λετονία	0,1	0,1	0,1	0,1	0,2	0,1	0,1	0,1	0,1
Λιθουανία	0,5	0,5	0,5	0,4	0,3	0,2	0,2	0,2	0,2
Λουξεμβούργο	0,2	0,5	0,4	0,5	0,5	0,4	0,4	0,4	0,4
Ουγγαρία	0,2	0,2	0,2	0,1	0,1	0,1	0,1	0,1	0,1
Μάλτα	0,2	0,2	0,2	0,2	0,3	0,3	0,3	0,4	0,4
Ολλανδία	1,3	1,3	1,3	1,3	1,2	1,2	1,7	1,7	1,8
Αυστρία	0,2	0,3	0,3	0,3	0,3	0,3	0,3	0,3	0,3
Πολωνία	0,1	0,1	0,2	0,2	0,2	0,4	0,2	0,2	0,2
Πορτογαλλία	0,3	0,2	0,3	0,3	0,2	0,2	0,3	0,3	0,3
Ρουμανία	0,1	0,1	0,3	0,2	0,2	0,3	0,3	0,4	0,3
Σλοβενία	0,4	0,4	0,5	0,6	0,6	0,6	0,5	0,5	0,4
Σλοβακία	1,2	1,2	1,1	0,8	0,5	0,5	0,6	0,5	0,4
Φινλανδία	0,5	0,5	0,5	0,6	0,5	0,5	0,6	0,5	0,6
Σουηδία	0,7	0,6	0,6	0,6	0,6	0,6	0,6	0,6	0,6
Ηνωμένο Βασίλειο	0,2	0,2	0,2	0,2	0,2	0,2	0,2	0,2	0,2

Πηγή: Eurostat

Πίνακας 40: Έσοδα Κοινωνικής Προστασίας Κατά Είδος:

Κοινωνικές Εισφορές Εργοδοτών ως ποσοστό των εσόδων

Χώρα	2000	2001	2002	2003	2004	2005	2006	2007	2008
ΕΕ-27	:	:	:	:	:	:	38,4	37,6	37,1
Βέλγιο	49,7	49,7	48,9	50,0	49,5	50,1	49,4	44,1	36,6
Βουλγαρία	65,0	58,8	55,1	60,8	59,5	42,3	38,3	38,9	33,9
Τσεχία	49,8	50,3	50,4	50,9	53,3	54,2	53,8	52,3	53,1
Δανία	9,1	9,3	9,7	9,7	10,2	10,3	11,0	11,5	11,4
Γερμανία	38,2	37,8	36,9	36,4	36,0	35,3	35,4	35,0	34,9
Εσθονία	79,2	77,1	77,6	79,2	78,0	79,0	80,1	81,1	79,8
Ιρλανδία	25,6	24,9	25,4	24,9	25,5	26,4	26,9	27,0	25,8
Ελλάδα	38,2	38,5	39,4	37,5	37,3	35,4	35,1	35,5	32,7
Ισπανία	51,8	52,3	50,3	49,9	49,3	48,6	48,5	48,1	47,0
Γαλλία	46,0	45,7	45,7	45,9	45,3	44,7	44,5	44,1	43,8
Ιταλία	42,8	42,7	41,7	43,1	41,1	41,6	40,4	40,1	40,2
Κύπρος	26,6	26,7	25,9	24,3	24,8	24,7	23,6	23,5	23,5
Λετονία	49,7	48,7	50,0	47,6	47,8	46,5	46,5	48,2	48,5
Λιθουανία	53,7	53,6	53,4	54,1	54,3	54,1	55,2	55,4	55,5
Λουξεμβούργο	24,7	27,2	27,3	27,1	27,3	26,9	26,5	26,9	25,9
Ουγγαρία	47,0	45,3	42,7	43,5	42,8	42,0	37,6	42,1	38,0
Μάλτα	46,6	49,1	46,9	46,9	45,0	44,6	43,7	42,0	40,6
Ολλανδία	29,4	32,4	33,8	32,9	33,9	33,3	32,6	32,7	32,4
Αυστρία	39,2	38,9	38,3	37,8	37,6	37,6	37,5	37,8	38,0
Πολωνία	30,5	28,6	26,2	27,2	26,6	28,0	26,7	27,0	23,4
Πορτογαλλία	35,6	36,4	35,8	33,4	30,7	30,6	30,8	31,2	30,8
Ρουμανία	58,0	44,6	46,6	38,1	38,1	41,0	41,1	40,0	38,7
Σλοβενία	27,0	26,5	26,6	27,1	27,0	27,3	27,1	27,4	28,1
Σλοβακία	48,3	46,6	46,2	49,0	48,8	46,4	43,1	44,2	46,1
Φινλανδία	38,0	39,1	39,7	39,4	39,7	38,8	38,8	37,9	38,4
Σουηδία	40,4	42,7	41,9	40,3	40,7	40,7	39,5	40,3	37,7
Ηνωμένο Βασίλειο	29,9	30,2	32,6	32,0	31,2	34,8	35,9	32,5	32,4

Πηγή: Eurostat

Πίνακας 41: Έσοδα Κοινωνικής Προστασίας Κατά Είδος:

Κοινωνικές Εισφορές από τα Προστατευόμενα Άτομα

Χώρα	2000	2001	2002	2003	2004	2005	2006	2007	2008
ΕΕ-27	:	:	:	:	:	:	19,9	20,0	20,4
Βέλγιο	22,3	22,5	22,2	22,2	21,7	21,3	21,5	21,3	21,2
Βουλγαρία	16,3	17,1	21,7	20,3	19,9	18,6	19,7	19,0	20,1
Τσεχία	24,0	24,4	24,6	24,7	25,9	26,4	26,4	25,9	26,3
Δανία	20,3	21,1	21,9	20,7	19,6	18,5	19,8	20,9	20,8
Γερμανία	27,6	27,6	27,4	27,2	27,4	27,7	27,9	28,0	28,2
Εσθονία	0,0	0,0	0,0	0,6	0,6	0,4	0,3	0,4	1,0
Ιρλανδία	15,5	14,1	15,0	15,3	16,0	16,2	16,1	16,2	15,7
Ελλάδα	22,6	23,5	23,1	23,5	23,5	22,9	22,6	22,8	21,1
Ισπανία	16,1	16,2	15,5	15,7	15,9	15,5	15,3	15,2	15,0
Γαλλία	19,9	20,3	20,6	20,7	20,8	20,9	21,5	21,1	20,8
Ιταλία	14,9	14,7	15,1	15,2	14,8	15,4	14,8	15,5	16,0
Κύπρος	16,7	16,8	16,0	14,8	16,1	15,1	15,3	15,2	15,1
Λετονία	15,9	16,1	16,5	16,8	17,1	16,5	16,4	16,9	16,8
Λιθουανία	5,9	6,2	6,1	6,1	5,9	6,0	6,0	6,1	6,1
Λουξεμβούργο	23,8	25,1	24,9	24,2	24,5	24,4	24,0	25,0	24,1
Ουγγαρία	12,8	13,0	13,0	14,9	16,2	15,9	15,1	15,9	22,2
Μάλτα	21,0	21,1	20,2	19,9	19,2	18,8	18,5	18,0	17,4
Ολλανδία	38,1	35,6	33,7	34,8	35,0	34,5	35,0	32,6	34,2
Αυστρία	27,1	27,1	26,6	26,5	27,0	27,2	27,3	27,3	27,2
Πολωνία	24,8	23,9	23,0	22,8	22,4	22,3	22,0	22,1	19,4
Πορτογαλλία	17,4	18,0	17,1	16,9	15,3	15,0	14,5	15,2	15,3
Ρουμανία	21,1	30,4	30,3	14,2	15,0	14,2	16,0	14,4	16,3
Σλοβενία	39,3	39,3	39,8	39,6	39,8	39,8	40,7	41,1	41,2
Σλοβακία	18,5	18,5	18,5	19,2	20,0	21,8	20,9	21,0	21,5
Φινλανδία	12,0	11,5	11,0	10,9	10,9	11,4	11,8	11,8	11,2
Σουηδία	9,4	9,2	9,1	8,7	8,6	8,7	8,9	9,5	9,8
Ηνωμένο Βασίλειο	22,5	19,5	15,0	16,8	16,3	14,0	9,4	10,9	11,4

Πηγή: Eurostat

Πίνακας 42: Έσοδα Κοινωνικής Προστασίας Κατά Είδος:

Γενικές Κυβερνητικές Εισφορές

Χώρα	2000	2001	2002	2003	2004	2005	2006	2007	2008
ΕΕ-27	:	:	:	:	:	:	38,3	38,0	38,2
Βέλγιο	25,5	25,8	26,2	26,0	26,9	26,9	27,6	32,7	39,8
Βουλγαρία	11,5	17,4	19,2	14,8	15,9	35,9	39,5	40,4	44,4
Τσεχία	25,0	24,1	24,1	23,2	19,6	18,2	18,9	20,7	19,4
Δανία	63,9	62,6	62,4	63,0	63,5	63,2	62,8	61,9	61,8
Γερμανία	31,9	32,4	33,9	34,5	34,7	34,9	34,8	34,9	35,0
Εσθονία	20,6	22,7	22,2	20,1	21,2	20,4	19,5	18,4	19,1
Ιρλανδία	58,6	60,6	54,7	54,2	53,5	52,6	52,1	52,4	54,1
Ελλάδα	29,2	27,8	27,2	29,6	30,5	30,6	31,4	31,8	34,6
Ισπανία	29,5	29,0	32,0	32,3	32,7	33,8	34,1	34,6	36,2
Γαλλία	30,3	30,3	30,2	30,0	30,3	30,6	30,9	31,4	32,0
Ιταλία	40,6	40,9	41,5	40,0	42,5	41,4	43,2	42,9	42,2
Κύπρος	39,6	40,0	42,8	48,2	45,8	45,8	46,8	47,5	47,7
Λετονία	34,4	35,1	33,5	35,6	35,0	36,4	36,6	34,5	34,5
Λιθουανία	38,9	39,1	39,6	39,4	39,3	39,3	38,2	37,8	37,5
Λουξεμβούργο	46,9	42,8	43,5	44,8	44,6	45,3	45,6	43,4	46,3
Ουγγαρία	31,6	33,1	36,4	34,8	33,0	34,8	41,7	37,1	36,8
Μάλτα	29,8	27,0	29,8	29,8	32,3	33,9	35,0	36,7	39,2
Ολλανδία	14,4	16,1	18,4	19,5	19,3	20,0	20,4	21,6	21,3
Αυστρία	32,3	32,3	33,4	34,0	34,1	33,7	33,8	33,6	33,2
Πολωνία	32,5	33,2	34,9	33,8	38,4	32,9	32,6	32,7	34,6
Πορτογαλλία	39,1	37,8	38,9	40,0	44,0	44,1	44,1	43,9	44,9
Ρουμανία	15,8	18,7	18,5	44,4	45,0	41,4	40,7	43,9	43,5
Σλοβενία	31,5	32,6	32,0	32,0	31,9	31,6	30,7	29,7	28,9
Σλοβακία	31,0	32,5	33,4	30,5	29,8	30,3	27,4	26,9	25,8
Φινλανδία	42,9	42,5	43,1	44,1	44,1	43,8	43,3	43,2	43,7
Σουηδία	45,9	45,8	47,0	49,2	48,7	48,3	49,1	47,4	49,6
Ηνωμένο Βασίλειο	46,4	48,5	51,0	49,7	50,8	49,6	53,3	49,7	49,4

Πηγή: Eurostat

Πίνακας 43: Έσοδα Κοινωνικής Προστασίας Κατά Είδος:

Άλλα Έσοδα

Χώρα	2000	2001	2002	2003	2004	2005	2006	2007	2008
ΕΕ-27	:	:	:	:	:	:	3,4	4,3	4,3
Βέλγιο	2,5	2,0	2,7	1,8	1,9	1,6	1,5	2,0	2,4
Βουλγαρία	7,2	6,7	4,1	4,2	4,7	3,2	2,5	1,6	1,6
Τσεχία	1,2	1,3	0,9	1,3	1,2	1,2	0,9	1,1	1,1
Δανία	6,7	7,0	6,0	6,7	6,7	8,0	6,4	5,7	6,1
Γερμανία	2,3	2,2	1,9	1,9	1,8	2,0	2,0	2,1	1,9
Εσθονία	0,2	0,2	0,2	0,1	0,1	0,1	0,1	0,1	0,1
Ιρλανδία	0,4	0,4	5,0	5,6	4,9	4,7	4,9	4,4	4,4
Ελλάδα	10,0	10,2	10,3	9,4	8,7	11,1	10,9	9,9	11,5
Ισπανία	2,6	2,5	2,1	2,1	2,1	2,1	2,1	2,1	1,8
Γαλλία	3,8	3,7	3,6	3,5	3,6	3,8	3,1	3,4	3,4
Ιταλία	1,6	1,8	1,7	1,7	1,6	1,6	1,6	1,6	1,6
Κύπρος	17,1	16,5	15,2	12,8	13,3	14,4	14,2	13,7	13,7
Λετονία	0,0	0,0	0,0	0,0	0,1	0,6	0,6	0,4	0,2
Λιθουανία	1,5	1,1	0,9	0,4	0,5	0,6	0,5	0,6	0,8
Λουξεμβούργο	4,6	4,9	4,3	3,9	3,6	3,4	3,9	4,7	3,7
Ουγγαρία	8,7	8,6	7,9	6,9	8,0	7,3	5,6	4,9	3,0
Μάλτα	2,6	2,8	3,1	3,4	3,5	2,8	2,9	3,3	2,9
Ολλανδία	18,1	15,8	14,1	12,8	11,8	12,2	12,0	13,1	12,2
Αυστρία	1,3	1,8	1,7	1,7	1,3	1,5	1,4	1,3	1,5
Πολωνία	12,2	14,4	15,9	16,1	12,6	16,7	18,7	18,2	22,6
Πορτογαλλία	7,9	7,8	8,2	9,7	10,0	10,3	10,6	9,7	9,0
Ρουμανία	5,1	6,4	4,6	3,3	1,8	3,4	2,2	1,7	1,5
Σλοβενία	2,2	1,5	1,6	1,3	1,3	1,3	1,4	1,8	1,9
Σλοβακία	2,2	2,5	1,8	1,3	1,4	1,5	8,6	8,0	6,7
Φινλανδία	7,0	6,9	6,2	5,7	5,3	6,1	6,0	7,1	6,7
Σουηδία	4,3	2,3	2,0	1,8	1,9	2,2	2,4	2,8	2,9
Ηνωμένο Βασίλειο	1,2	1,8	1,5	1,6	1,7	1,6	1,4	7,0	6,7

Πηγή: Eurostat

Πίνακας 44: Έσοδα Κοινωνικής Προστασίας Κατά Τομέα:

Οργανισμοί (Ημιδημόσιοι και Ιδιωτικοί)

Χώρα	2000	2001	2002	2003	2004	2005	2006	2007	2008
Βέλγιο	42,7	41,9	42,1	42,0	41,7	42,3	40,6	33,4	33,8
Βουλγαρία	48,2	43,6	39,3	41,3	42,3	28,7	25,5	28,1	24,5
Τσεχία	50,1	50,7	50,5	51,3	53,6	54,3	53,7	52,4	53,3
Δανία	5,6	5,8	6,2	6,2	6,7	6,8	7,4	7,9	7,8
Γερμανία	31,0	30,7	29,6	29,2	28,8	28,2	28,4	28,2	27,9
Εσθονία	79,2	77,1	77,6	79,2	78,0	79,0	80,1	81,1	79,8
Ιρλανδία	16,0	15,8	21,8	21,8	21,5	22,0	22,6	22,3	21,4
Ελλάδα	26,9	26,9	26,9	26,9	26,7	26,8	26,8	27,1	25,2
Ισπανία	40,6	41,0	39,5	38,8	38,0	37,4	37,6	37,2	35,9
Γαλλία	:	:	:	:	:	:	:	:	:
Ιταλία	43,9	43,8	42,6	29,2	28,2	28,5	27,6	27,7	27,8
Κύπρος	27,1	27,0	27,1	25,9	25,5	27,7	27,0	26,4	25,1
Λετονία	33,8	33,4	33,1	31,7	31,6	31,8	32,6	28,7	29,6
Λιθουανία	35,2	34,6	33,9	34,6	35,0	35,6	37,2	37,9	37,9
Λουξεμβούργο	21,5	21,2	20,7	19,7	19,6	19,0	19,7	21,0	19,6
Ουγγαρία	36,8	36,7	32,7	32,1	33,2	31,5	30,3	33,5	26,7
Μάλτα	15,3	15,5	14,8	15,0	14,2	14,0	13,7	13,3	13,0
Ολλανδία	:	:	:	:	:	:	:	:	:
Αυστρία	33,0	32,6	32,2	31,9	31,6	32,0	32,1	32,3	32,9
Πολωνία	27,0	25,3	24,4	24,5	24,1	24,3	23,9	24,7	23,2
Πορτογαλλία	31,3	31,9	30,9	30,2	27,1	27,1	27,1	28,3	28,7
Ρουμανία	48,9	36,3	37,3	27,8	27,4	30,6	30,1	28,5	27,0
Σλοβενία	29,2	28,1	28,2	28,3	28,3	28,6	28,5	29,2	29,9
Σλοβακία	33,6	31,1	30,0	33,3	35,4	35,0	32,4	33,0	34,9
Φινλανδία	22,6	23,5	23,4	22,6	22,7	22,0	22,5	22,4	23,0
Σουηδία	28,6	30,7	30,0	29,2	29,6	29,6	28,7	29,8	27,9
Ηνωμένο Βασίλειο	24,7	24,3	25,9	25,7	26,6	27,9	28,0	27,5	26,7

Πηγή: Eurostat

Πίνακας 45: Έσοδα Κοινωνικής Προστασίας Κατά Τομέα:

Γενική Κυβέρνηση

Χώρα	2000	2001	2002	2003	2004	2005	2006	2007	2008
Βέλγιο	34,2	34,7	35,0	35,0	35,9	35,8	37,2	44,6	44,2
Βουλγαρία	33,3	37,0	37,2	35,2	35,6	50,3	52,6	51,0	53,4
Τσεχία	25,7	24,8	24,8	23,9	20,3	19,1	19,7	21,5	20,3
Δανία	67,4	66,1	65,9	66,4	67,0	66,7	66,3	65,5	65,4
Γερμανία	39,1	39,5	40,9	41,5	41,7	41,9	41,6	41,7	41,8
Εσθονία	20,6	22,7	22,2	20,2	21,3	20,5	19,5	18,4	19,2
Ιρλανδία	68,3	69,9	3,0	62,8	62,3	61,6	61,1	61,4	62,8
Ελλάδα	46,7	45,3	45,7	45,7	46,2	46,4	46,8	46,7	50,2
Ισπανία	41,3	40,9	43,3	43,9	44,4	45,2	45,4	45,9	47,7
Γαλλία	:	:	:	:	:	:	:	:	:
Ιταλία	41,2	41,4	42,0	53,2	54,9	53,9	55,4	54,6	54,0
Κύπρος	55,6	55,4	56,0	58,6	57,5	56,5	57,1	57,8	59,3
Λετονία	49,3	49,5	48,9	50,3	50,4	50,7	50,2	53,5	52,6
Λιθουανία	56,8	56,7	57,4	56,8	56,7	56,2	54,7	53,0	53,4
Λουξεμβούργο	53,8	52,1	52,8	54,5	54,2	54,9	54,8	52,5	54,9
Ουγγαρία	46,1	45,4	49,8	48,7	46,5	49,3	50,9	46,8	47,0
Μάλτα	61,6	61,0	62,3	62,0	63,4	64,7	65,1	65,6	67,1
Ολλανδία	:	:	:	:	:	:	:	:	:
Αυστρία	38,5	38,4	39,4	39,8	40,0	39,3	39,2	38,9	38,2
Πολωνία	48,0	50,6	:	:	:	:	:	:	:
Πορτογαλλία	46,3	45,8	47,3	48,3	53,4	53,9	54,3	53,4	52,8
Ρουμανία	27,6	31,7	29,2	56,7	56,4	53,9	52,7	56,0	55,7
Σλοβενία	31,5	32,6	32,0	32,0	31,9	31,6	30,7	29,7	28,9
Σλοβακία	43,0	44,7	45,7	43,2	40,5	39,2	42,7	42,2	39,7
Φινλανδία	65,0	64,7	65,3	66,2	66,1	66,3	65,4	65,6	65,6
Σουηδία	61,0	59,1	59,8	61,2	60,8	60,7	61,5	59,8	61,5
Ηνωμένο Βασίλειο	50,8	53,7	56,7	55,1	54,5	53,8	57,9	58,7	58,9

Πηγή: Eurostat

Πίνακας 46: Έσοδα Κοινωνικής Προστασίας Κατά Τομέα:

Νοικοκυριά

Χώρα	2000	2001	2002	2003	2004	2005	2006	2007	2008
Βέλγιο	22,9	23,1	22,8	22,9	22,4	21,8	22,1	21,9	21,9
Βουλγαρία	17,9	18,7	22,9	22,8	21,4	20,5	21,5	20,5	21,8
Τσεχία	24,1	24,5	24,7	24,8	26,1	26,5	26,5	26,1	26,5
Δανία	20,3	21,1	21,9	20,7	19,6	18,5	19,8	20,9	20,8
Γερμανία	28,1	28,0	27,8	27,7	27,9	28,2	28,4	28,6	28,8
Εσθονία	0,0	0,0	0,0	0,6	0,6	0,4	0,3	0,4	1,0
Ιρλανδία	15,5	14,1	15,0	15,3	16,0	16,2	16,1	16,2	15,7
Ελλάδα	22,6	23,6	23,2	23,6	23,7	23,0	22,7	23,0	21,2
Ισπανία	17,1	17,2	16,4	16,5	16,6	16,2	16,0	15,8	15,6
Γαλλία	:	:	:	:	:	:	:	:	:
Ιταλία	15,0	14,9	15,3	17,4	16,7	17,4	16,8	17,4	18,0
Κύπρος	16,7	16,9	16,2	14,9	16,2	15,2	15,4	15,3	15,1
Λετονία	16,8	17,1	17,8	17,9	17,8	16,7	16,4	17,1	17,3
Λιθουανία	7,7	8,5	8,3	8,3	8,1	8,0	7,9	8,9	8,4
Λουξεμβούργο	24,4	18,6	18,2	17,5	17,5	17,2	16,8	16,9	16,0
Ουγγαρία	16,0	16,8	16,4	18,0	19,0	18,0	17,8	18,5	25,1
Μάλτα	23,1	23,5	22,9	23,0	22,4	21,3	21,2	21,0	19,9
Ολλανδία	:	:	:	:	:	:	:	:	:
Αυστρία	27,1	27,1	26,6	26,5	27,0	27,2	27,3	27,3	27,2
Πολωνία	25,0	24,1	23,0	22,8	22,4	22,3	22,0	22,1	19,4
Πορτογαλλία	18,4	18,7	17,8	17,6	15,7	15,4	14,9	15,5	15,7
Ρουμανία	21,7	30,8	32,4	14,6	15,4	14,6	16,4	14,8	16,7
Σλοβενία	39,3	39,3	39,8	39,6	39,8	39,8	40,7	41,1	40,5
Σλοβακία	22,9	23,6	23,9	22,9	23,3	25,0	23,7	23,7	24,0
Φινλανδία	12,0	11,5	11,0	10,9	10,9	11,4	11,8	11,8	11,2
Σουηδία	9,7	9,4	9,4	8,9	8,8	9,0	9,1	9,8	10,0
Ηνωμένο Βασίλειο	23,2	20,6	15,8	17,6	17,2	16,5	12,3	13,7	14,3

Πηγή: Eurostat

Πίνακας 47: Έσοδα Κοινωνικής Προστασίας Κατά Τομέα:

Μη Κερδοσκοπικοί Οργανισμοί

Χώρα	2000	2001	2002	2003	2004	2005	2006	2007	2008
Βέλγιο	0,0	0,0	0,0	0,0	0,0	0,0	0,0	0,0	0,0
Βουλγαρία	0,5	0,4	0,5	0,5	0,5	0,3	0,3	0,3	0,3
Τσεχία	0,0	0,0	0,0	0,0	0,0	0,0	0,0	0,0	0,0
Δανία	6,7	7,0	6,0	6,7	6,7	8,0	6,4	5,7	6,1
Γερμανία	1,6	1,6	1,6	1,6	1,6	1,6	1,5	1,5	1,5
Εσθονία	0,2	0,2	0,2	0,1	0,1	0,1	0,1	0,1	0,0
Ιρλανδία	0,2	0,2	0,1	0,1	0,1	0,1	0,1	0,1	0,1
Ελλάδα	0,9	0,8	1,0	0,8	0,8	0,9	0,9	0,9	0,8
Ισπανία	0,1	0,1	0,1	0,1	0,1	0,1	0,1	0,1	0,1
Γαλλία	:	:	:	:	:	:	:	:	:
Ιταλία	0,0	0,0	0,0	0,2	0,2	0,2	0,2	0,2	0,2
Κύπρος	0,6	0,6	0,7	0,6	0,7	0,6	0,6	0,5	0,5
Λετονία	0,1	0,1	0,1	0,1	0,2	0,2	0,3	0,3	0,3
Λιθουανία	0,3	0,2	0,3	0,3	0,3	0,3	0,2	0,2	0,1
Λουξεμβούργο	0,2	0,5	0,6	0,6	0,6	0,6	0,6	0,6	0,6
Ουγγαρία	1,0	1,1	1,1	1,3	1,3	1,2	0,9	1,2	1,2
Μάλτα	0,0	0,0	0,0	0,0	0,0	0,0	0,0	0,0	0,0
Ολλανδία	:	:	:	:	:	:	:	:	:
Αυστρία	0,1	0,1	0,1	0,1	0,1	0,1	0,1	0,1	0,1
Πολωνία	0,0	0,0	:	:	:	:	:	:	:
Πορτογαλλία	2,0	1,9	2,0	1,7	1,6	1,9	1,8	1,8	1,8
Ρουμανία	0,9	0,6	0,5	0,5	0,5	0,5	0,5	0,5	0,4
Σλοβενία	:	:	:	:	:	:	:	:	:
Σλοβακία	0,5	0,5	0,4	0,6	0,7	0,7	1,1	1,1	1,0
Φινλανδία	0,4	0,3	0,3	0,3	0,3	0,3	0,2	0,3	0,3
Σουηδία	0,8	0,8	0,8	0,7	0,7	0,7	0,7	0,6	0,6
Ηνωμένο Βασίλειο	1,4	1,4	1,7	1,6	1,7	1,8	1,9	0,0	0,0

Πηγή: Eurostat