



ΚΥΠΡΙΑΚΗ ΔΗΜΟΚΡΑΤΙΑ



ΣΤΑΤΙΣΤΙΚΗ ΥΠΗΡΕΣΙΑ

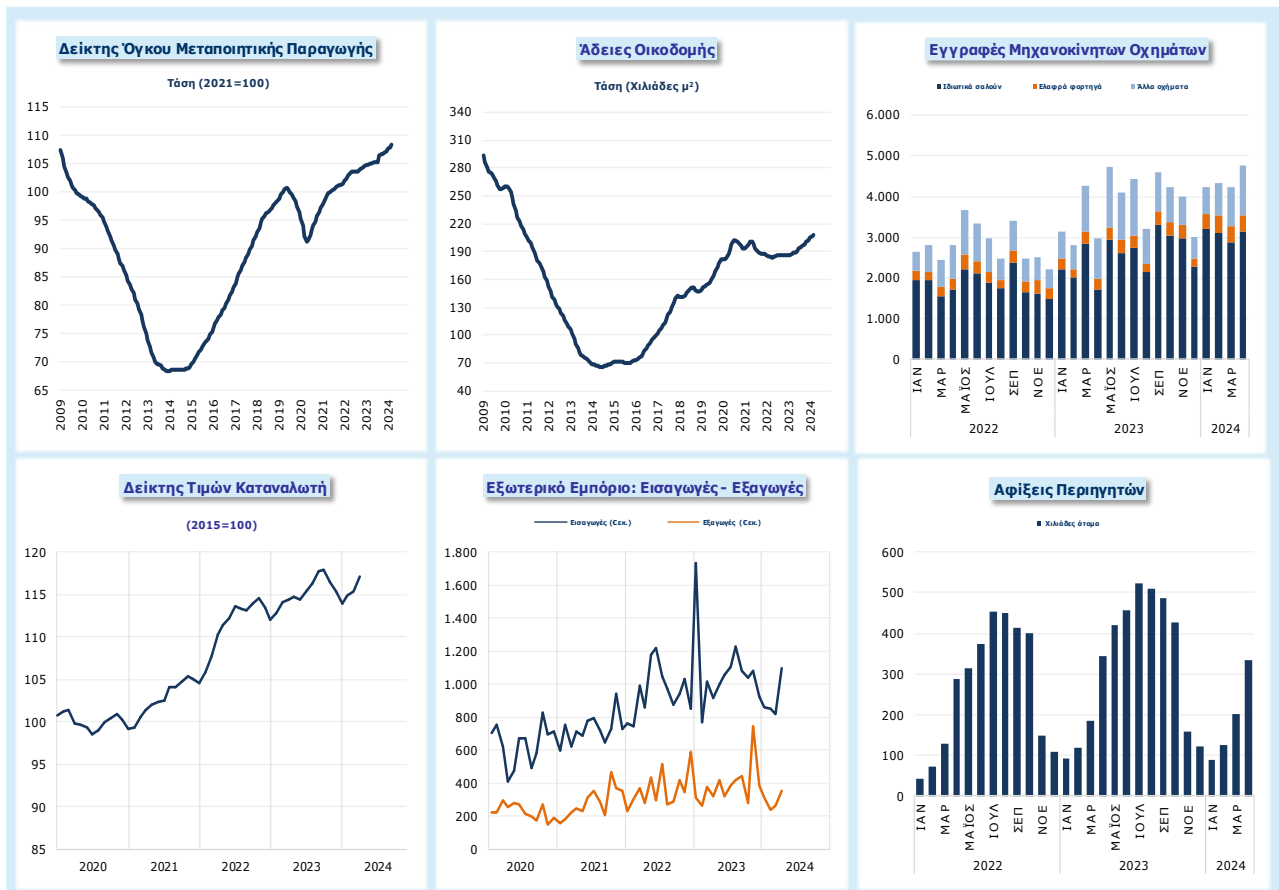
1444 ΛΕΥΚΩΣΙΑ

12 Ιουνίου, 2024

ΔΕΛΤΙΟ ΤΥΠΟΥ

ΜΗΝΙΑΙΕΣ ΟΙΚΟΝΟΜΙΚΕΣ ΕΞΕΛΙΞΕΙΣ: ΙΑΝΟΥΑΡΙΟΣ-ΑΠΡΙΛΙΟΣ 2024

Η Στατιστική Υπηρεσία ανακοινώνει την έκδοση του διμηνιαίου δελτίου «Μηνιαίες Οικονομικές Εξελίξεις», για την περίοδο Ιανουαρίου-Απριλίου 2024. Στο δελτίο παρουσιάζεται η πορεία των κυριοτέρων οικονομικών εξελίξεων για την Κυπριακή Οικονομία, για τους τελευταίους μήνες μέχρι και τον Απρίλιο 2024, καθώς και συγκριτικά στοιχεία για τα τελευταία τέσσερα χρόνια, τα οποία ήταν διαθέσιμα μέχρι και τις 11 Ιουνίου 2024.



Σημείωση: Η Τάση απεικονίζει την μακροπρόθεσμη εξέλιξη μιας σειράς που παρατηρείται για μεγάλο χρονικό διάστημα. Είναι αποτέλεσμα επιρροών όπως η αύξηση του πληθυσμού, η τεχνολογική ανάπτυξη και η γενικότερη οικονομική ανάπτυξη.

Ο κλάδος της Μεταποίησης κατά την περίοδο Ιανουαρίου-Μαρτίου 2024, σημείωσε αύξηση 4,3% σε σύγκριση με τον Ιανουάριο-Μάρτιο 2023.

Το συνολικό εμβαδό των Εγκεκριμένων Οικοδομικών Αδειών Οικοδομής έφτασε τα 626,4 χιλιάδες τετραγωνικά μέτρα κατά την περίοδο Ιανουαρίου-Μαρτίου 2024, σημειώνοντας αύξηση 12,2% συγκριτικά με την αντίστοιχη περσινή περίοδο.

Οι συνολικές **Εγγραφές Μηχανοκίνητων** Οχημάτων κατέγραψαν αύξηση 33,5%, φθάνοντας τις 17.589 κατά την περίοδο Ιανουαρίου-Απριλίου 2024. Τα ιδιωτικά αυτοκίνητα σαλούν αυξήθηκαν σε 12.365, σημειώνοντας άνοδο 41,0% και τα ελαφρά φορτηγά αυξήθηκαν σε 1.550 σημειώνοντας άνοδο 48,5% σε σύγκριση με τον Ιανουάριο-Απρίλιο 2023.

Ο **Δείκτης Τιμών Καταναλωτή** αυξήθηκε 1,8% κατά την περίοδο Ιανουαρίου-Απριλίου 2024, σε σύγκριση με την αντίστοιχη περίοδο του προηγούμενου έτους.

Οι συνολικές **Εισαγωγές Αγαθών** ανήλθαν σε €3.619,6 εκ. για την περίοδο Ιανουαρίου-Απριλίου 2024, σημειώνοντας μείωση 18,4% και οι συνολικές **Εξαγωγές Αγαθών** ανήλθαν σε €1.166,6 εκ., σημειώνοντας επίσης μείωση 8,4%.

Οι **Αφίξεις Περιηγητών** ανήλθαν σε 748.814 την περίοδο Ιανουαρίου-Απριλίου 2024, σε σύγκριση 736.629 την αντίστοιχη περίοδο του 2023, σημειώνοντας αύξηση 1,7%.

Περισσότερα στατιστικά στοιχεία είναι διαθέσιμα στο δελτίο **[Μηνιαίες Οικονομικές Εξελίξεις](#)** το οποίο διατίθεται σε ηλεκτρονική μορφή στη διαδικτυακή Πύλη της Στατιστικής Υπηρεσίας.

Επικοινωνία

Αγάθη Σωφρονίου: Τηλ: +35722602225, Ηλ. Ταχ.: asofroniou@cystat.mof.gov.cy