



ΚΥΠΡΙΑΚΗ ΔΗΜΟΚΡΑΤΙΑ



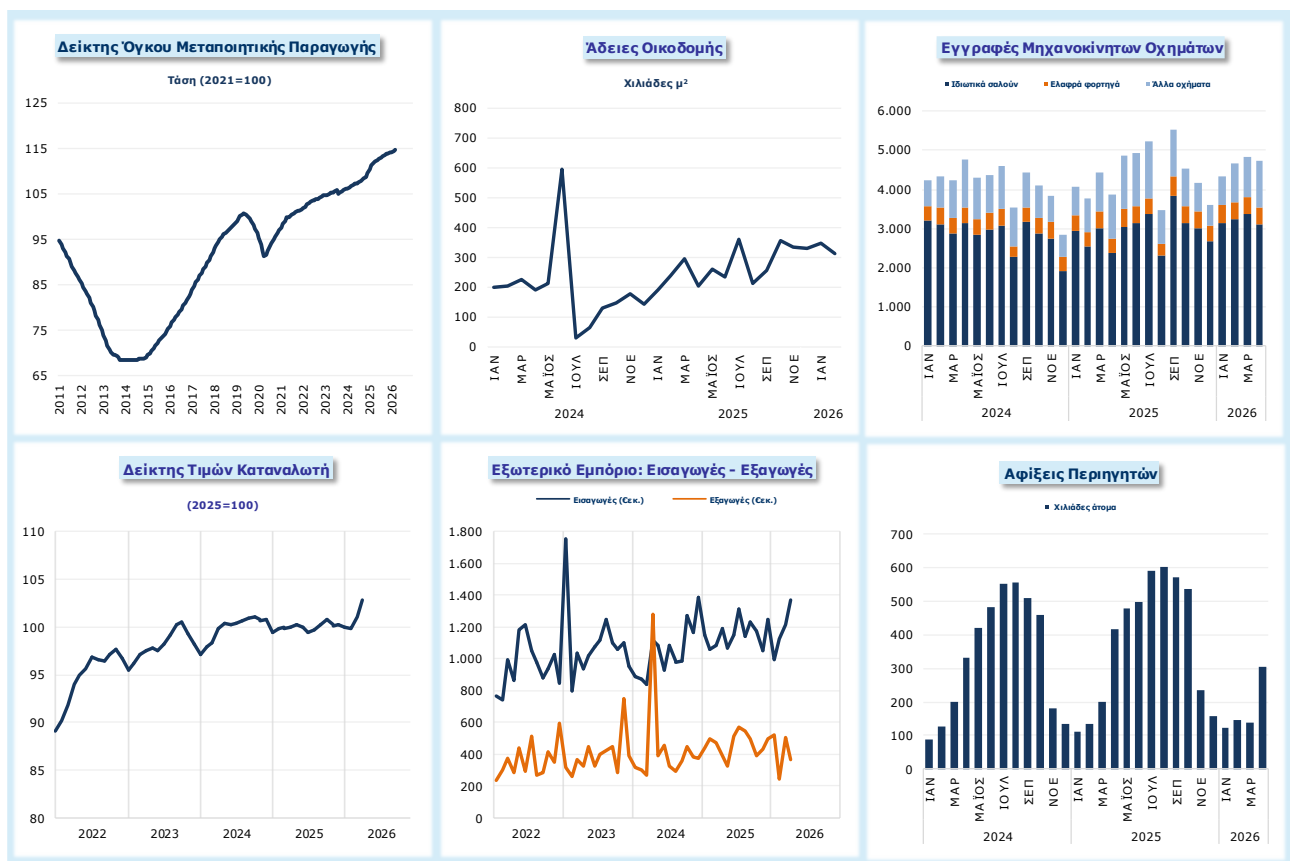
ΣΤΑΤΙΣΤΙΚΗ ΥΠΗΡΕΣΙΑ
1444 ΛΕΥΚΩΣΙΑ

17 Ιουνίου, 2026

ΔΕΛΤΙΟ ΤΥΠΟΥ

ΜΗΝΙΑΙΕΣ ΟΙΚΟΝΟΜΙΚΕΣ ΕΞΕΛΙΞΕΙΣ: ΙΑΝΟΥΑΡΙΟΣ-ΑΠΡΙΛΙΟΣ 2026

Η Στατιστική Υπηρεσία ανακοινώνει την έκδοση του διμηνιαίου δελτίου «Μηνιαίες Οικονομικές Εξελίξεις», για την περίοδο Ιανουαρίου-Απριλίου 2026. Στο δελτίο παρουσιάζεται η πορεία των κυριότερων οικονομικών εξελίξεων για την Κυπριακή Οικονομία, για τους τελευταίους μήνες μέχρι και τον Απρίλιο 2026, καθώς και συγκριτικά στοιχεία για τα τελευταία τέσσερα χρόνια, τα οποία ήταν διαθέσιμα μέχρι και τις 16 Ιουνίου 2026.



Σημείωση: Η Τάση απεικονίζει την μακροπρόθεσμη εξέλιξη μιας σειράς που παρατηρείται για μεγάλο χρονικό διάστημα. Είναι αποτέλεσμα επιρροών όπως η αύξηση του πληθυσμού, η τεχνολογική ανάπτυξη και η γενικότερη οικονομική ανάπτυξη.

Η **Μεταποιητική Παραγωγή** κατά την περίοδο Ιανουαρίου-Μαρτίου 2026 σημείωσε αύξηση 0,5% σε σύγκριση με την περίοδο Ιανουαρίου-Μαρτίου 2025.

Το συνολικό εμβαδό των **Εγκεκριμένων Αδειών Οικοδομής** έφτασε τις 661,4 χιλιάδες τετραγωνικά μέτρα κατά τη περίοδο Ιανουαρίου-Φεβρουαρίου 2026, σημειώνοντας αύξηση 54,9% συγκριτικά με τη περίοδο Ιανουαρίου-Φεβρουαρίου 2025.

Οι συνολικές **Εγγραφές Μηχανοκίνητων Οχημάτων** κατέγραψαν αύξηση 15,1%, φθάνοντας τις 18.570 κατά την περίοδο Ιανουαρίου-Απριλίου 2026. Τα ιδιωτικά αυτοκίνητα σαλούν ανήλθαν σε 12.866, σημειώνοντας αύξηση 18,2% και τα ελαφρά φορτηγά έφθασαν στα 1.781 σημειώνοντας άνοδο 13,4% σε σύγκριση με την περίοδο Ιανουαρίου-Απριλίου 2025.

Ο **Δείκτης Τιμών Καταναλωτή** αυξήθηκε 1,1% κατά την περίοδο Ιανουαρίου-Απριλίου 2026, σε σύγκριση με την αντίστοιχη περίοδο του προηγούμενου έτους.

Οι συνολικές **Εισαγωγές Αγαθών** ανήλθαν σε €4.697,0 εκ. για την περίοδο Ιανουαρίου-Απριλίου 2026, σημειώνοντας αύξηση 4,8% και οι συνολικές **Εξαγωγές Αγαθών** ανήλθαν σε €1.639,9 εκ., σημειώνοντας μείωση 9,3%.

Οι **Αφίξεις Περιηγητών** ανήλθαν σε 710.370 την περίοδο Ιανουαρίου-Απριλίου 2026, σε σύγκριση με 865.326 την αντίστοιχη περίοδο του 2025, σημειώνοντας μείωση 17,9%.

Περισσότερα στατιστικά στοιχεία είναι διαθέσιμα στο δελτίο **[Μηνιαίες Οικονομικές Εξελίξεις](#)** το οποίο διατίθεται σε ηλεκτρονική μορφή στη διαδικτυακή Πύλη της Στατιστικής Υπηρεσίας.

Επισκεφθείτε επίσης το **[διαδραστικό εργαλείο απεικόνισης δεδομένων \(Dashboard\)](#)**, το οποίο συγκεντρώνει σε μία μόνο ιστοσελίδα τους βασικούς βραχυπρόθεσμους οικονομικούς δείκτες της Κύπρου, προσφέροντας μια συνοπτική αλλά και ολοκληρωμένη εικόνα της πορείας της οικονομίας. Το εργαλείο αυτό έχει σχεδιαστεί ώστε να προσφέρει άμεση, εύχρηστη και οπτικά κατανοητή πρόσβαση στα πιο πρόσφατα και επικαιροποιημένα σχετικά στατιστικά στοιχεία.

Επικοινωνία

Αγάθη Σωφρονίου: Τηλ: +35722602225, Ηλ. Ταχ.: asofroniou@cystat.mof.gov.cy