

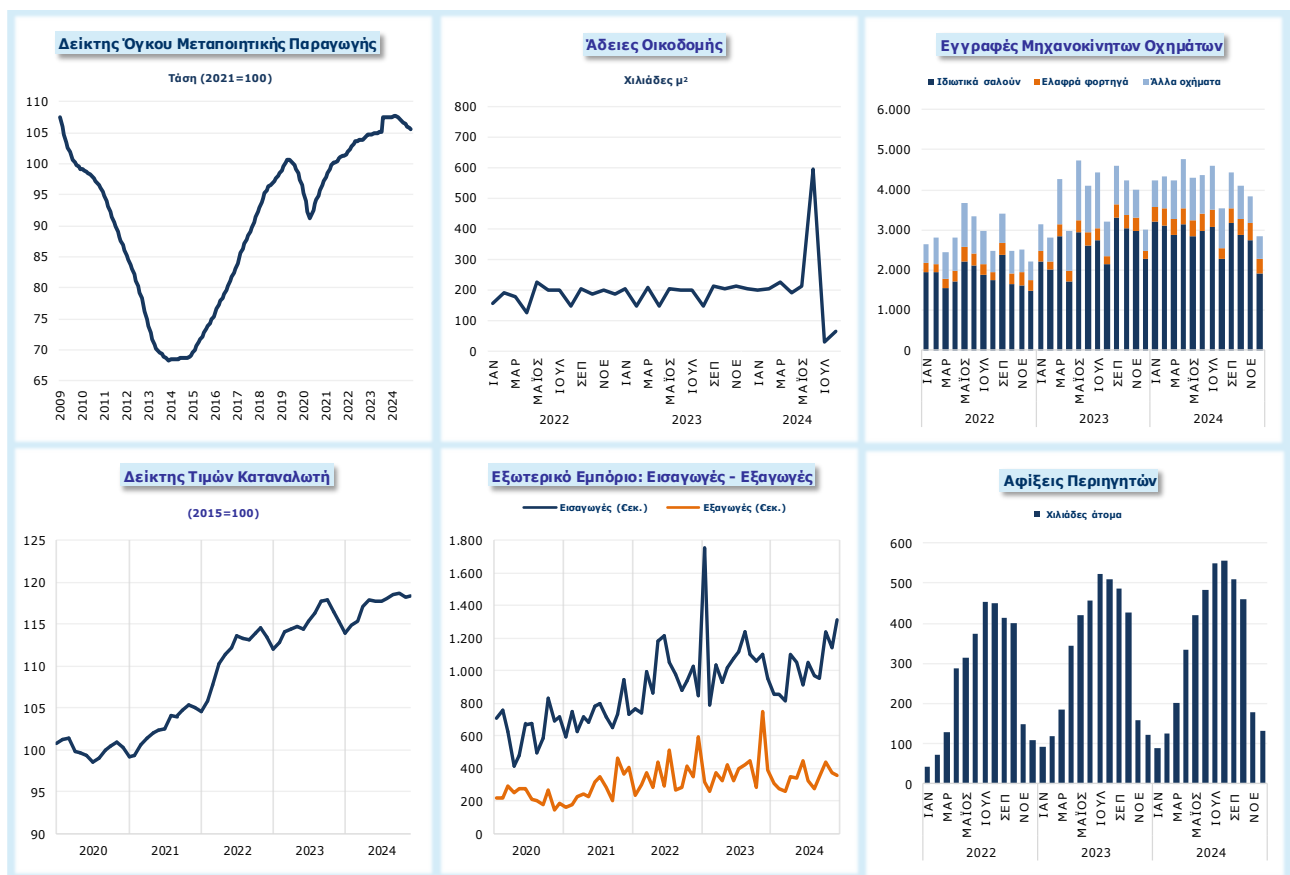


12 Φεβρουαρίου, 2025

## ΔΕΛΤΙΟ ΤΥΠΟΥ

### ΜΗΝΙΑΙΕΣ ΟΙΚΟΝΟΜΙΚΕΣ ΕΞΕΛΙΞΕΙΣ: ΙΑΝΟΥΑΡΙΟΣ-ΔΕΚΕΜΒΡΙΟΣ 2024

Η Στατιστική Υπηρεσία ανακοινώνει την έκδοση του διμηνιαίου δελτίου «Μηνιαίες Οικονομικές Εξελίξεις», για την περίοδο Ιανουαρίου-Δεκεμβρίου 2024. Στο δελτίο παρουσιάζεται η πορεία των κυριοτέρων οικονομικών εξελίξεων για την Κυπριακή Οικονομία, για τους τελευταίους μήνες μέχρι και τον Δεκέμβριο 2024, καθώς και συγκριτικά στοιχεία για τα τελευταία τέσσερα χρόνια, τα οποία ήταν διαθέσιμα μέχρι και τις 11 Φεβρουαρίου 2025.



Σημείωση: Η Τάση απεικονίζει την μακροπρόθεσμη εξέλιξη μιας σειράς που παρατηρείται για μεγάλο χρονικό διάστημα. Είναι αποτέλεσμα επιρροών όπως η αύξηση του πληθυσμού, η τεχνολογική ανάπτυξη και η γενικότερη οικονομική ανάπτυξη.

Η **Μεταποιητική Παραγωγή** κατά την περίοδο Ιανουαρίου-Νοεμβρίου 2024 σημείωσε αύξηση 1,8% σε σύγκριση με την περίοδο Ιανουαρίου-Νοεμβρίου 2023.

Το συνολικό εμβαδό των **Εγκεκριμένων Αδειών Οικοδομής** έφτασε τα 1.722,0 χιλιάδες τετραγωνικά μέτρα κατά την περίοδο Ιανουαρίου-Αυγούστου 2024, σημειώνοντας αύξηση 18,0% συγκριτικά με την αντίστοιχη περσινή περίοδο.

Οι συνολικές **Εγγραφές Μηχανοκίνητων Οχημάτων** κατέγραψαν αύξηση 9,1%, φθάνοντας τις 49.616 κατά την περίοδο Ιανουαρίου-Δεκεμβρίου 2024. Τα ιδιωτικά αυτοκίνητα σαλούν αυξήθηκαν σε 34.254, σημειώνοντας άνοδο 11,2% και τα ελαφρά φορτηγά αυξήθηκαν σε 4.638 σημειώνοντας άνοδο 36,1% σε σύγκριση με την περίοδο Ιανουαρίου-Δεκεμβρίου 2023.

Ο **Δείκτης Τιμών Καταναλωτή** αυξήθηκε 1,8% κατά την περίοδο Ιανουαρίου-Δεκεμβρίου 2024, σε σύγκριση με την αντίστοιχη περίοδο του προηγούμενου έτους.

Οι συνολικές **Εισαγωγές Αγαθών** ανήλθαν σε €12.256,1 εκ. για την περίοδο Ιανουαρίου-Δεκεμβρίου 2024, σημειώνοντας μείωση 7,0% και οι συνολικές **Εξαγωγές Αγαθών** ανήλθαν σε €4.121,8 εκ., σημειώνοντας επίσης μείωση 12,5%.

Οι **Αφίξεις Περιηγητών** ανήλθαν σε 4.040.200 την περίοδο Ιανουαρίου-Δεκεμβρίου 2024, σε σύγκριση με 3.845.652 την αντίστοιχη περίοδο του 2023, σημειώνοντας αύξηση 5,1%.

Περισσότερα στατιστικά στοιχεία είναι διαθέσιμα στο δελτίο **Μηνιαίες Οικονομικές Εξελίξεις** το οποίο διατίθεται σε ηλεκτρονική μορφή στη διαδικτυακή Πύλη της Στατιστικής Υπηρεσίας.

#### Επικοινωνία

Αγάθη Σωφρονίου: Τηλ: +35722602225, Ηλ. Ταχ.: [asofroniou@cystat.mof.gov.cy](mailto:asofroniou@cystat.mof.gov.cy)