

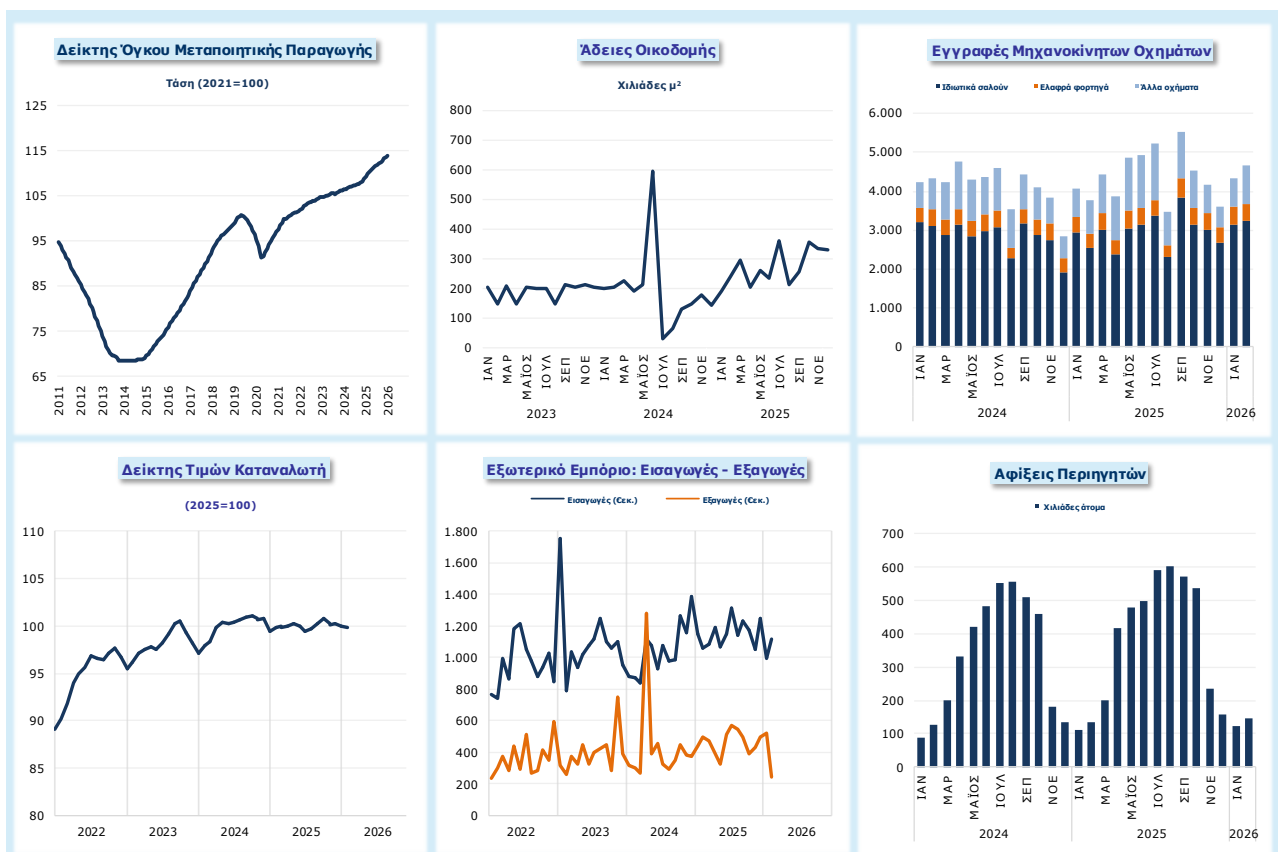


17 Απριλίου, 2026

ΔΕΛΤΙΟ ΤΥΠΟΥ

ΜΗΝΙΑΙΕΣ ΟΙΚΟΝΟΜΙΚΕΣ ΕΞΕΛΙΞΕΙΣ: ΙΑΝΟΥΑΡΙΟΣ-ΦΕΒΡΟΥΑΡΙΟΣ 2026

Η Στατιστική Υπηρεσία ανακοινώνει την έκδοση του διμηνιαίου δελτίου «Μηνιαίες Οικονομικές Εξελίξεις», για την περίοδο Ιανουαρίου-Φεβρουαρίου 2026. Στο δελτίο παρουσιάζεται η πορεία των κυριότερων οικονομικών εξελίξεων για την Κυπριακή Οικονομία, για τους τελευταίους μήνες μέχρι και το Φεβρουάριο 2026, καθώς και συγκριτικά στοιχεία για τα τελευταία τέσσερα χρόνια, τα οποία ήταν διαθέσιμα μέχρι και τις 16 Απριλίου 2026.



Σημείωση: Η Τάση απεικονίζει την μακροπρόθεσμη εξέλιξη μιας σειράς που παρατηρείται για μεγάλο χρονικό διάστημα. Είναι αποτέλεσμα επιρροών όπως η αύξηση του πληθυσμού, η τεχνολογική ανάπτυξη και η γενικότερη οικονομική ανάπτυξη.

Η **Μεταποιητική Παραγωγή** κατά το μήνα Ιανουάριο 2026 σημείωσε αύξηση 1,5% σε σύγκριση με τον Ιανουάριο 2025.

Το συνολικό εμβαδό των **Εγκεκριμένων Αδειών Οικοδομής** έφτασε τις 3.274,2 χιλιάδες τετραγωνικά μέτρα κατά τη περίοδο Ιανουαρίου-Δεκεμβρίου 2025, σημειώνοντας αύξηση 41,0% συγκριτικά με τη περίοδο Ιανουαρίου-Δεκεμβρίου 2024.

Οι συνολικές **Εγγραφές Μηχανοκίνητων Οχημάτων** κατέγραψαν αύξηση 15,1%, φθάνοντας τις 9.020 κατά την περίοδο Ιανουαρίου-Φεβρουαρίου 2026. Τα ιδιωτικά αυτοκίνητα σαλούν ανήλθαν σε 6.381, σημειώνοντας αύξηση 16,2% και τα ελαφρά φορτηγά έφθασαν στα 919 σημειώνοντας άνοδο 18,7% σε σύγκριση με την περίοδο Ιανουαρίου-Φεβρουαρίου 2025.

Ο **Δείκτης Τιμών Καταναλωτή** αυξήθηκε 0,3% κατά την περίοδο Ιανουαρίου-Φεβρουαρίου 2026, σε σύγκριση με την αντίστοιχη περίοδο του προηγούμενου έτους.

Οι συνολικές **Εισαγωγές Αγαθών** ανήλθαν σε €2.108,0 εκ. για την περίοδο Ιανουαρίου-Φεβρουαρίου 2026, σημειώνοντας μείωση 4,5% και οι συνολικές **Εξαγωγές Αγαθών** ανήλθαν σε €766,2 εκ., σημειώνοντας επίσης μείωση 18,5%.

Οι **Αφίξεις Περιηγητών** ανήλθαν σε 268.141 την περίοδο Ιανουαρίου-Φεβρουαρίου 2026, σε σύγκριση με 245.860 την αντίστοιχη περίοδο του 2025, σημειώνοντας αύξηση 9,1%.

Περισσότερα στατιστικά στοιχεία είναι διαθέσιμα στο δελτίο [Μηνιαίες Οικονομικές Εξελίξεις](#) το οποίο διατίθεται σε ηλεκτρονική μορφή στη διαδικτυακή Πύλη της Στατιστικής Υπηρεσίας.

Επισκεφθείτε επίσης το [διαδραστικό εργαλείο απεικόνισης δεδομένων \(Dashboard\)](#), το οποίο συγκεντρώνει σε μία μόνο ιστοσελίδα τους βασικούς βραχυπρόθεσμους οικονομικούς δείκτες της Κύπρου, προσφέροντας μια συνοπτική αλλά και ολοκληρωμένη εικόνα της πορείας της οικονομίας. Το εργαλείο αυτό έχει σχεδιαστεί ώστε να προσφέρει άμεση, εύχρηστη και οπτικά κατανοητή πρόσβαση στα πιο πρόσφατα και επικαιροποιημένα σχετικά στατιστικά στοιχεία.

Επικοινωνία

Αγάθη Σωφρονίου: Τηλ: +35722602225, Ηλ. Ταχ.: asofroniou@cystat.mof.gov.cy