



ΚΥΠΡΙΑΚΗ ΔΗΜΟΚΡΑΤΙΑ
ΥΠΟΥΡΓΕΙΟ ΟΙΚΟΝΟΜΙΚΩΝ



Απογραφή
Πληθυσμού
2021



ΣΤΑΤΙΣΤΙΚΗ ΥΠΗΡΕΣΙΑ
1444 ΛΕΥΚΩΣΙΑ

ΑΠΟΓΡΑΦΗ ΠΛΗΘΥΣΜΟΥ 2021

«Συμμετέχουμε γιατί όλοι μετράμε»

www.census2021.cystat.gov.cy

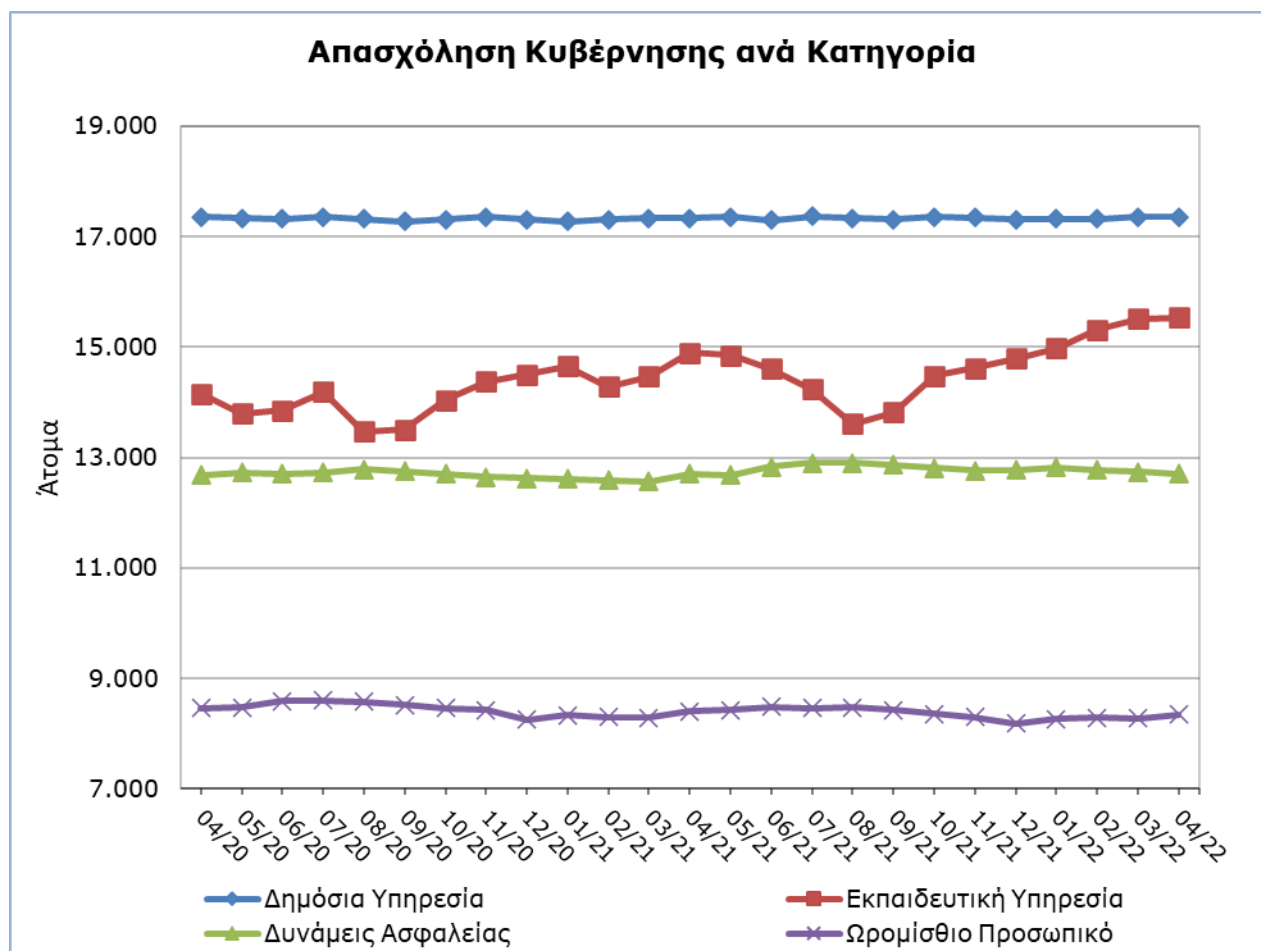
11 Μαΐου, 2022

ΔΕΛΤΙΟ ΤΥΠΟΥ

ΑΠΑΣΧΟΛΗΣΗ ΚΥΒΕΡΝΗΣΗΣ ΑΝΑ ΚΑΤΗΓΟΡΙΑ: ΑΠΡΙΛΙΟΣ 2022

Συνολική Απασχόληση: 53.930

Η απασχόληση στην Κυβέρνηση τον Απρίλη του 2022 αυξήθηκε κατά 593 άτομα (1,1%) σε σύγκριση με τον αντίστοιχο μήνα του 2021 και έφτασε τα 53.930 άτομα. Στο μόνιμο προσωπικό παρατηρείται μείωση κατά 657 άτομα (-2,5%), από 26.689 σε 26.032 άτομα. Στο έκτακτο προσωπικό παρατηρείται αύξηση κατά 1.309 άτομα (7,2%) φθάνοντας τα 19.556 σε σχέση με 18.247 άτομα τον Απρίλιο του 2021.



Σε σύγκριση με τον Απρίλιο του 2021 παρατηρείται αύξηση στο προσωπικό της Δημόσιας Υπηρεσίας (0,1%) και της Εκπαιδευτικής Υπηρεσίας (4,2%), ενώ το προσωπικό των Δυνάμεων Ασφαλείας παραμένει σταθερό. Στο μόνιμο προσωπικό παρατηρείται μείωση και στις τρεις κατηγορίες, με τη μεγαλύτερη να παρουσιάζεται στο προσωπικό της Δημόσιας Υπηρεσίας (-3,1%). Αντιθέτως, στο έκτακτο προσωπικό παρατηρείται αύξηση και στις τρεις κατηγορίες με το προσωπικό της Εκπαιδευτικής Υπηρεσίας να παρουσιάζει τη μεγαλύτερη (14,2%). Στο Ωρομίσθιο Προσωπικό παρατηρείται μείωση (-0,7%) σε σχέση με τον Απρίλιο του 2021.

Σε σύγκριση με τον Μάρτιο του 2022, παρατηρείται αύξηση στο προσωπικό της Εκπαιδευτικής Υπηρεσίας (0,1%), μείωση στο προσωπικό των Δυνάμεων Ασφαλείας (-0,2%), ενώ το προσωπικό της Δημόσιας Υπηρεσίας παραμένει σταθερό. Στο μόνιμο προσωπικό παρατηρείται η ίδια μείωση (-0,3%) στις κατηγορίες της Δημόσιας Υπηρεσίας και των Δυνάμεων Ασφαλείας, ενώ το μόνιμο προσωπικό της Εκπαιδευτικής Υπηρεσίας παραμένει σταθερό. Στο έκτακτο προσωπικό παρατηρείται η ίδια αύξηση (0,3%) στο προσωπικό της Δημόσιας Υπηρεσίας και της Εκπαιδευτικής Υπηρεσίας, ενώ παρατηρείται μείωση στο προσωπικό των Δυνάμεων Ασφαλείας (-0,2%). Στο Ωρομίσθιο Προσωπικό παρατηρείται αύξηση (0,8%) σε σχέση με τον Μάρτιο του 2022.

Πίνακας

Κατηγορία Προσωπικού		Αριθμός ατόμων			% Μεταβολή	
		Απρ 2021	Μαρ 2022	Απρ 2022	Απρ 22/21	Απρ22/Μαρ22
<u>Δημόσια Υπηρεσία</u>	Σύνολο	17.330	17.354	17.349	0,1%	0,0%
	Μόνιμοι	10.652	10.349	10.320	-3,1%	-0,3%
	Έκτακτοι	6.678	7.005	7.029	5,3%	0,3%
<u>Εκπαιδευτική Υπηρεσία</u>	Σύνολο	14.897	15.510	15.530	4,2%	0,1%
	Μόνιμοι	9.275	9.108	9.108	-1,8%	0,0%
	Έκτακτοι	5.622	6.402	6.422	14,2%	0,3%
<u>Δυνάμεις Ασφαλείας</u>	Σύνολο	12.709	12.738	12.709	0,0%	-0,2%
	Μόνιμοι	6.762	6.621	6.604	-2,3%	-0,3%
	Έκτακτοι	5.947	6.117	6.105	2,7%	-0,2%
<u>Σύνολο</u>	Σύνολο	44.936	45.602	45.588	1,5%	0,0%
	Μόνιμοι	26.689	26.078	26.032	-2,5%	-0,2%
	Έκτακτοι	18.247	19.524	19.556	7,2%	0,2%
<u>Ωρομίσθιο Προσωπικό</u>	Σύνολο	8.401	8.279	8.342	-0,7%	0,8%
<u>Γενικό Σύνολο</u>		53.337	53.881	53.930	1,1%	0,1%

ΜΕΘΟΔΟΛΟΓΙΚΕΣ ΠΛΗΡΟΦΟΡΙΕΣ

Κάλυψη στοιχείων

Στην απασχόληση της Κυβέρνησης περιλαμβάνονται: η Δημόσια Υπηρεσία, η Εκπαιδευτική Υπηρεσία, οι Δυνάμεις Ασφαλείας και οι Ωρομίσθιοι Κυβερνητικοί Εργάτες. Στη Δημόσια Υπηρεσία περιλαμβάνονται οι μόνιμοι και έκτακτοι υπάλληλοι των Υπουργείων, Τμημάτων και Υπηρεσιών. Στην Εκπαιδευτική Υπηρεσία περιλαμβάνεται το μόνιμο και έκτακτο εκπαιδευτικό προσωπικό που υπηρετεί στις σχολικές μονάδες καθώς και το προσωπικό του Κέντρου Παραγωγικότητας και του Ανώτερου Ξενοδοχειακού Ινστιτούτου. Στις Δυνάμεις Ασφαλείας περιλαμβάνονται: η Αστυνομία, η Πυροσβεστική Υπηρεσία και η Εθνική Φρουρά. Στο Ωρομίσθιο Προσωπικό περιλαμβάνονται τακτικοί, έκτακτοι και εποχικοί υπάλληλοι.

Στα στοιχεία δεν περιλαμβάνονται τα Μέλη της Βουλής των Αντιπροσώπων (Βουλευτές και Εκπρόσωποι Θρησκευτικών Ομάδων).

Πηγή στοιχείων

Πηγή των στοιχείων για την απασχόληση στην Κυβέρνηση είναι το Γενικό Λογιστήριο της Δημοκρατίας. Τα στοιχεία αφορούν σε άτομα τα οποία πληρώθηκαν τον συγκεκριμένο μήνα ανεξαρτήτως της περιόδου και της διάρκειας απασχόλησης.

Για περισσότερες πληροφορίες:

Πύλη Στατιστικής Υπηρεσίας, υπόθεμα [Αγορά Εργασίας](#)
[CYSTAT-DB](#) (Βάση Δεδομένων)
[Προκαθορισμένοι Πίνακες](#) (Excel)

Οι Προκαθορισμένοι Πίνακες σε μορφή Excel περιλαμβάνουν στοιχεία μέχρι και τον Δεκέμβριο του 2021. Για τα στοιχεία από τον Ιανουάριο 2022 και μετά η ενημέρωση γίνεται μόνο στη Βάση Δεδομένων CYSTAT-DB.

Επικοινωνία

Μαρία Κκουσιή: Τηλ: +357-22602235, Ηλ. Ταχ.: mkkoushi@cystat.mof.gov.cy