



# Δείκτες Αγοράς Εργασίας

---



ΣΤΑΤΙΣΤΙΚΗ ΥΠΗΡΕΣΙΑ ΚΥΠΡΟΥ

ΙΟΥΛΙΟΣ 2024



# ΠΕΡΙΕΧΟΜΕΝΑ

---

- 1 Απασχόληση - Ανεργία
- 2 Απολαβές
- 3 Εργατικό κόστος
- 4 Κενές θέσεις εργασίας
- 5 Οικονομία

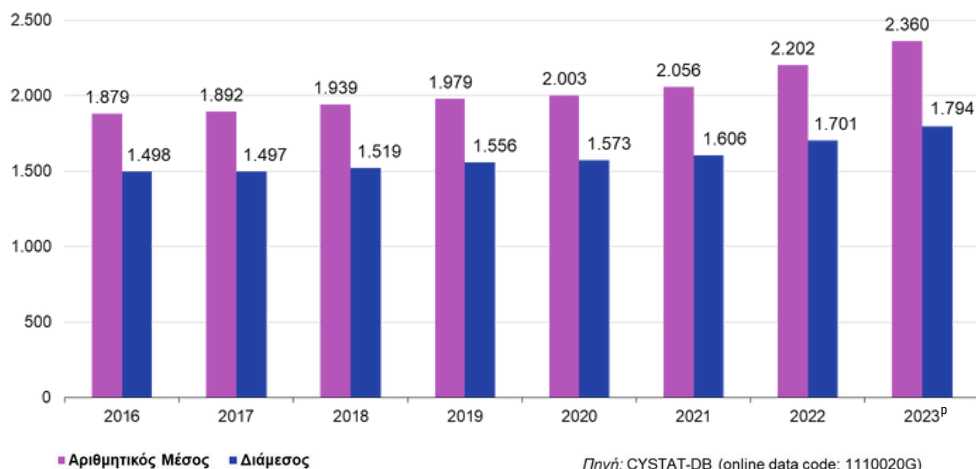
A/A	ΔΕΙΚΤΗΣ	2016	2017	2018	2019	2020	2021	2022	2023
1.1	Εργατικό Δυναμικό σε απόλυτους αριθμούς	417.069	426.789	437.495	448.181	451.645	466.503	483.290	493.256
1.2	Ποσοστό επί του πληθυσμού 15+ (%)	61,3	61,6	62,4	63,0	62,7	63,8	65,1	65,4
1.3	Σύνολο απασχολούμενων	363.060	379.622	400.878	416.478	417.354	431.716	450.541	463.178
1.4	Ποσοστό επί του συνόλου της απασχόλησης								
	Άντρες (%)	51,9	52,1	52,4	53,1	53,2	53,1	52,8	51,5
	Γυναίκες (%)	48,1	47,9	47,6	46,9	46,8	46,9	47,2	48,5
	Μερική απασχόληση (%)	14,3	13,0	11,6	11,3	10,9	11,5	10,4	9,0
	Αυτοαπασχόληση (%)	14,3	13,2	13,3	13,7	13,8	11,9	10,9	10,5
1.5	Ποσοστό απασχόλησης (ηλικίες 20-64 χρονών) (%)								
	Σύνολο	68,7	70,8	73,9	75,7	74,9	75,9	77,9	78,9
	Άντρες	73,8	75,7	79,3	81,7	81,1	82,2	84,2	83,6
	Γυναίκες	64,1	66,2	68,9	70,1	69,1	70,0	72,1	74,6
1.6	Ποσοστό απασχόλησης εργαζομένων μεγαλύτερης ηλικίας (55-64 χρονών) (%)	52,2	55,3	60,9	61,1	61,0	63,4	65,0	66,9
1.7	Αριθμός ανέργων								
	από την Έρευνα Εργατικού Δυναμικού	54.010	47.166	36.617	31.703	34.291	34.787	32.750	30.078
	εγγεγραμμένοι στα Επαρχιακά Γραφεία Εργασίας	38.593	33.681	26.766	22.321	30.171	22.877	13.545	12.720
1.8	Ποσοστό ανεργίας (%)	12,9	11,1	8,4	7,1	7,6	7,5	6,8	6,1
1.9	Ποσοστό μακροχρόνιας (12 μήνες ή περισσότερο) ανεργίας								
	ως ποσοστό της συνολικής ανεργίας (%)	44,4	40,6	31,7	29,1	28,1	34,2	33,2	31,0
	ως ποσοστό στο εργατικό δυναμικό (%)	5,8	4,5	2,7	2,1	2,1	2,5	2,3	1,9
1.10	Ποσοστό ανεργίας στους νέους (15-24 χρονών)								
	ως ποσοστό στο εργατικό δυναμικό (%)	29,1	24,7	20,2	16,6	18,2	17,1	18,6	16,9
	κατά αναλογία στον πληθυσμό (15-24) (%)	10,8	9,0	7,9	6,4	7,0	7,2	7,9	7,4

Τα στοιχεία αναφέρονται σε ακαθάριστες απολαβές (gross earnings)

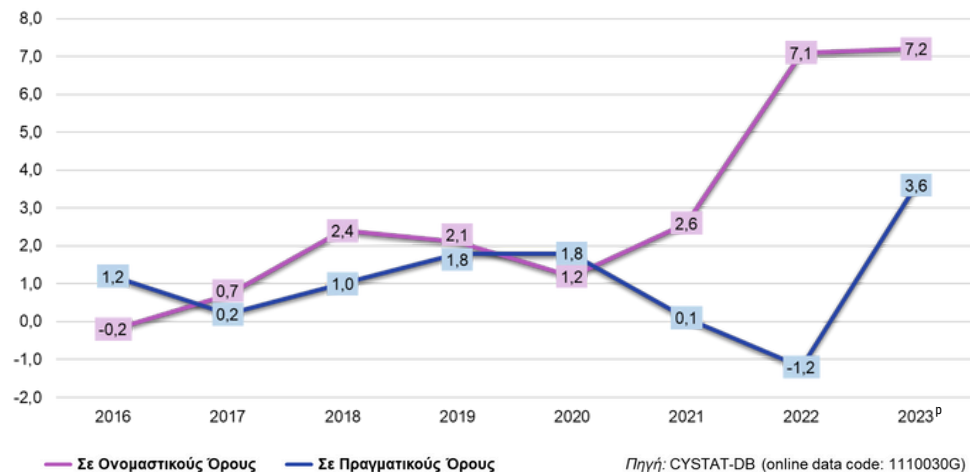
A/A	ΔΕΙΚΤΗΣ	2016	2017	2018	2019	2020	2021	2022	2023 <sup>P</sup>
2.1	Μέσες μηνιαίες απολαβές υπαλλήλων (€)								
α	Σύνολο	1.879	1.892	1.939	1.979	2.003	2.056	2.202	2.360
β	Κύπριοι	...	...	...	...	...	...	2.248	...
γ	Μη-Κύπριοι	...	...	...	...	...	...	2.104	...
2.2	Ποσοστό μεταβολής απολαβών (%)								
	σε ονομαστικούς όρους	-0,2	0,7	2,4	2,1	1,2	2,6	7,1	7,2
	σε πραγματικούς όρους	1,2	0,2	1,0	1,8	1,8	0,1	-1,2	3,6
2.3	Διάμεσες απολαβές υπαλλήλων (€)								
α	Σύνολο	1.498	1.497	1.519	1.556	1.573	1.606	1.701	1.794
β	Κύπριοι	...	...	...	...	...	...	1.838	...
γ	Μη-Κύπριοι	...	...	...	...	...	...	1.368	...

... = στοιχεία μη διαθέσιμα  
p = προκαταρκτικά στοιχεία

**Μέσες και Διάμεσες Μηνιαίες Απολαβές (€)**



**Ποσοστό Μεταβολής Απολαβών (%)**



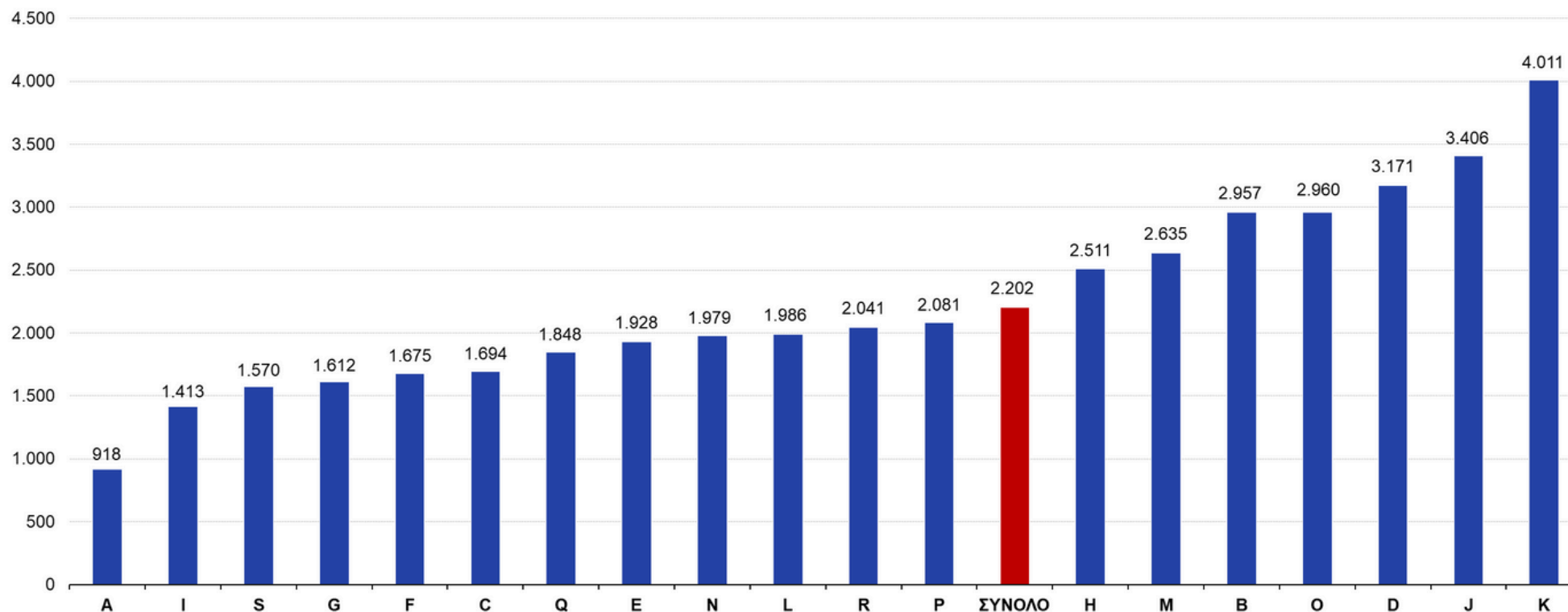
A/A	ΔΕΙΚΤΗΣ	2016	2017	2018	2019	2020	2021	2022	2023
2.4	Μέσες μηνιαίες απολαβές κατά οικονομική δραστηριότητα (€)								
A	Γεωργία, θήρα και δασοκομία	831	837	853	882	885	911	918	...
B	Ορυχεία και μεταλλεία	2.659	2.802	3.196	3.324	2.940	2.781	2.957	...
C	Μεταποίηση	1.499	1.522	1.566	1.598	1.560	1.645	1.694	...
D	Παροχή ηλεκτρικού ρεύματος, φυσικού αερίου, ατμού και κλιματισμού	2.562	2.625	2.722	2.815	2.912	3.049	3.171	...
E	Παροχή νερού, επεξεργασία λυμάτων, διαχείριση αποβλήτων και δραστηριότητες εξυγίανσης	1.649	1.628	1.656	1.875	1.871	1.897	1.928	...
F	Κατασκευές	1.463	1.482	1.511	1.563	1.551	1.633	1.675	...
G	Χονδρικό και λιανικό εμπόριο, επισκευή αυτοκινήτων, μοτοσυκλετών	1.397	1.416	1.453	1.492	1.471	1.526	1.612	...
H	Μεταφορά και αποθήκευση	2.169	2.192	2.242	2.259	2.347	2.390	2.511	...
I	Δραστηριότητες υπηρεσιών παροχής καταλύματος και υπηρεσιών εστίασης	1.191	1.214	1.251	1.299	1.007	1.053	1.413	...
J	Ενημέρωση και επικοινωνία	2.369	2.546	2.759	2.651	2.732	2.923	3.406	...
K	Χρηματοπιστωτικές και ασφαλιστικές δραστηριότητες	3.055	3.152	3.271	3.425	3.561	3.674	4.011	...
L	Διαχείριση ακίνητης περιουσίας	1.500	1.541	1.670	1.784	1.776	1.817	1.986	...
M	Επαγγελματικές, επιστημονικές και τεχνικές δραστηριότητες	2.221	2.244	2.314	2.357	2.348	2.481	2.635	...
N	Διοικητικές και υποστηρικτικές δραστηριότητες	1.517	1.535	1.604	1.687	1.786	1.882	1.979	...
O	Δημόσια διοίκηση και άμυνα, υποχρεωτική κοινωνική ασφάλιση	2.656	2.641	2.703	2.793	2.832	2.886	2.960	...
P	Εκπαίδευση	1.922	1.923	1.934	1.965	1.993	2.014	2.081	...
Q	Δραστηριότητες σχετικά με την ανθρώπινη υγεία και κοινωνική μέριμνα	1.525	1.559	1.595	1.638	1.694	1.783	1.848	...
R	Τέχνες, διασκέδαση και ψυχαγωγία	1.581	1.605	1.705	1.781	1.734	1.834	2.041	...
S	Άλλες δραστηριότητες παροχής υπηρεσιών	1.385	1.384	1.404	1.459	1.450	1.473	1.570	...
	Όλες οι οικονομικές δραστηριότητες	1.879	1.892	1.939	1.979	2.003	2.056	2.202	...

... = στοιχεία μη διαθέσιμα

Σημείωση: Στην κατηγορία O περιλαμβάνεται ολόκληρη η Κυβέρνηση (Δημόσια Υπηρεσία, Εκπαιδευτική Υπηρεσία και Δυνάμεις Ασφαλείας).

Συνεπώς, στις υπόλοιπες οικονομικές δραστηριότητες που παρουσιάζονται στον πίνακα πιο πάνω, δεν περιλαμβάνονται στοιχεία που αφορούν την Κυβέρνηση.

### Μέσες μηνιαίες απολαβές κατά κλάδο οικονομικής δραστηριότητας NACE (Αναθ.2), 2022 (€)



A	Γεωργία, θήρα και δασοκομία	K	Χρηματοπιστωτικές και ασφαλιστικές δραστηριότητες
B	Ορυχεία και μεταλλεία	L	Διαχείριση ακίνητης περιουσίας
C	Μεταποίηση	M	Επαγγελματικές, επιστημονικές και τεχνικές δραστηριότητες
D	Παροχή ηλεκτρικού ρεύματος, φυσικού αερίου, ατμού και κλιματισμού	N	Διοικητικές και υποστηρικτικές δραστηριότητες
E	Παροχή νερού, επεξεργασία λυμάτων, διαχείριση αποβλήτων και δραστηριότητες εξυγίανσης	O	Δημόσια διοίκηση και άμυνα, υποχρεωτική κοινωνική ασφάλιση
F	Κατασκευές	P	Εκπαίδευση
G	Χονδρικό και λιανικό εμπόριο, επισκευή αυτοκινήτων, μοτοσυκλετών	Q	Δραστηριότητες σχετικά με την ανθρώπινη υγεία και κοινωνική μέριμνα
H	Μεταφορά και αποθήκευση	R	Τέχνες, διασκέδαση και ψυχαγωγία
I	Δραστηριότητες υπηρεσιών παροχής καταλύματος και υπηρεσιών εστίασης	S	Άλλες δραστηριότητες παροχής υπηρεσιών
J	Ενημέρωση και επικοινωνία		

Σημείωση: Στην κατηγορία O περιλαμβάνεται ολόκληρη η Κυβέρνηση (Δημόσια Υπηρεσία, Εκπαιδευτική Υπηρεσία και Δυνάμεις Ασφαλείας).

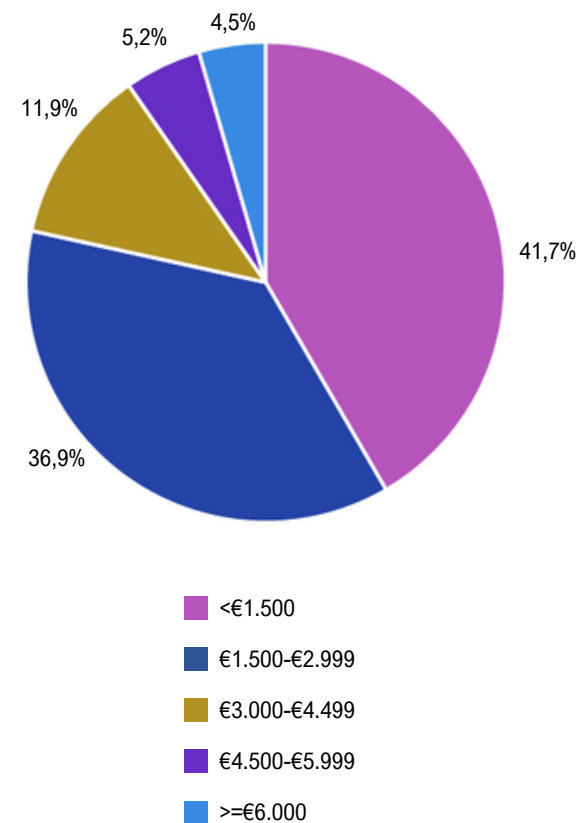
Συνεπώς, στις υπόλοιπες οικονομικές δραστηριότητες που παρουσιάζονται πιο πάνω δεν περιλαμβάνονται στοιχεία που αφορούν την Κυβέρνηση.

## Απολαβές

Τα στοιχεία αναφέρονται σε ακαθάριστες απολαβές (gross earnings)

A/A	ΔΕΙΚΤΗΣ	2016	2017	2018	2019	2020	2021	2022	2023 <sup>p</sup>
2.5	Εκατοστιαία κατανομή υπαλλήλων κατά ομάδα μηνιαίων απολαβών (%)								
	<500	2,4	2,4	2,3	2,2	6,8	5,8	2,1	1,9
	500- 749	8,6	8,1	7,3	6,8	8,0	6,8	6,0	5,1
	750- 999	16,5	16,1	15,0	13,4	10,9	10,4	9,9	8,0
	1.000- 1.249	15,1	16,2	16,8	16,8	14,0	14,4	15,4	14,9
	1.250- 1.499	11,2	11,1	11,3	12,1	11,2	11,5	12,1	11,8
	1.500- 1.749	9,0	9,2	9,5	9,8	8,9	9,7	10,5	10,8
	1.750- 1.999	6,2	6,2	6,2	6,5	6,3	6,7	7,2	7,4
	2.000- 2.249	5,8	5,7	5,7	5,6	5,6	6,0	6,3	6,3
	2.250- 2.499	4,3	4,2	4,2	4,4	4,3	4,3	4,2	4,5
	2.500- 2.749	3,9	3,9	3,9	3,6	3,7	3,7	4,3	4,7
	2.750- 2.999	2,5	2,5	2,6	2,9	3,1	3,0	2,8	3,2
	3.000- 3.249	2,6	2,5	2,5	2,5	2,7	2,8	3,1	3,0
	3.250- 3.499	1,8	1,7	1,9	2,0	2,0	2,0	2,1	2,4
	3.500- 3.749	1,9	1,8	1,8	1,7	1,9	2,0	1,8	2,0
	3.750- 3.999	1,3	1,2	1,4	1,5	1,3	1,3	1,6	1,7
	4.000- 4.249	1,1	1,0	1,1	1,2	1,5	1,4	1,5	1,6
	4.250- 4.499	0,9	0,9	0,9	0,8	1,0	1,1	1,2	1,2
	4.500- 4.749	0,7	0,7	0,7	0,9	1,0	0,9	1,1	1,2
	4.750- 4.999	0,6	0,6	0,7	0,6	0,6	0,7	0,7	1,0
	5.000- 5.249	0,5	0,5	0,5	0,7	0,8	0,8	0,9	1,0
	5.250- 5.499	0,5	0,5	0,4	0,4	0,5	0,5	0,7	0,7
	5.500- 5.749	0,3	0,3	0,4	0,4	0,4	0,4	0,5	0,7
	5.750- 5.999	0,3	0,3	0,3	0,3	0,4	0,4	0,4	0,6
	>=6.000	2,2	2,3	2,5	2,7	3,0	3,1	3,7	4,5
	Σύνολο	100,0	100,0	100,0	100,0	100,0	100,0	100,0	100,0

Κατανομή υπαλλήλων κατά ομάδα μηνιαίων απολαβών 2023



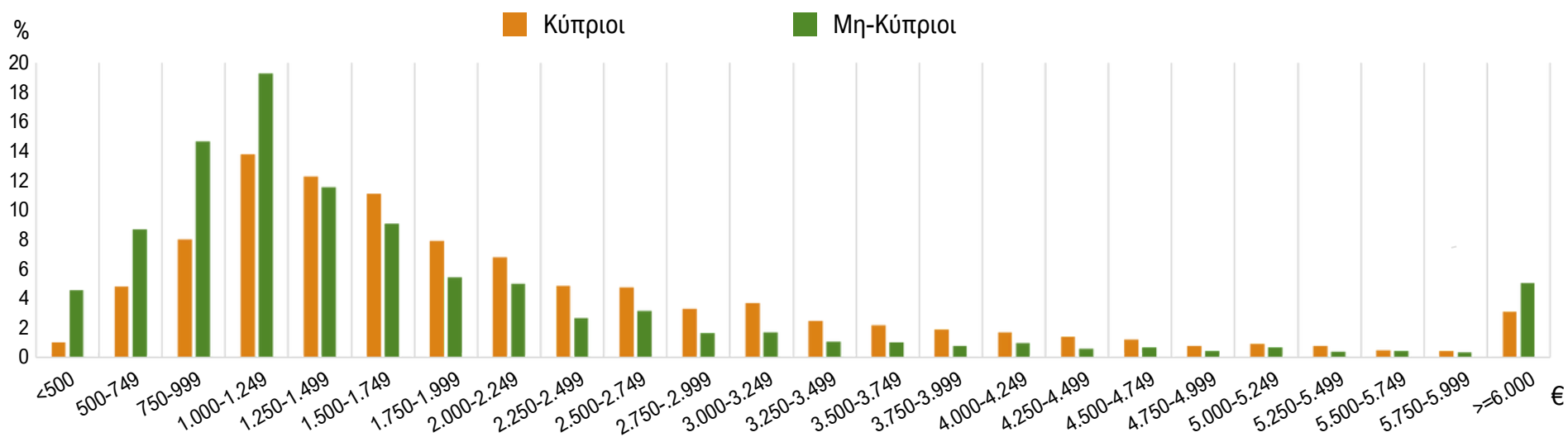
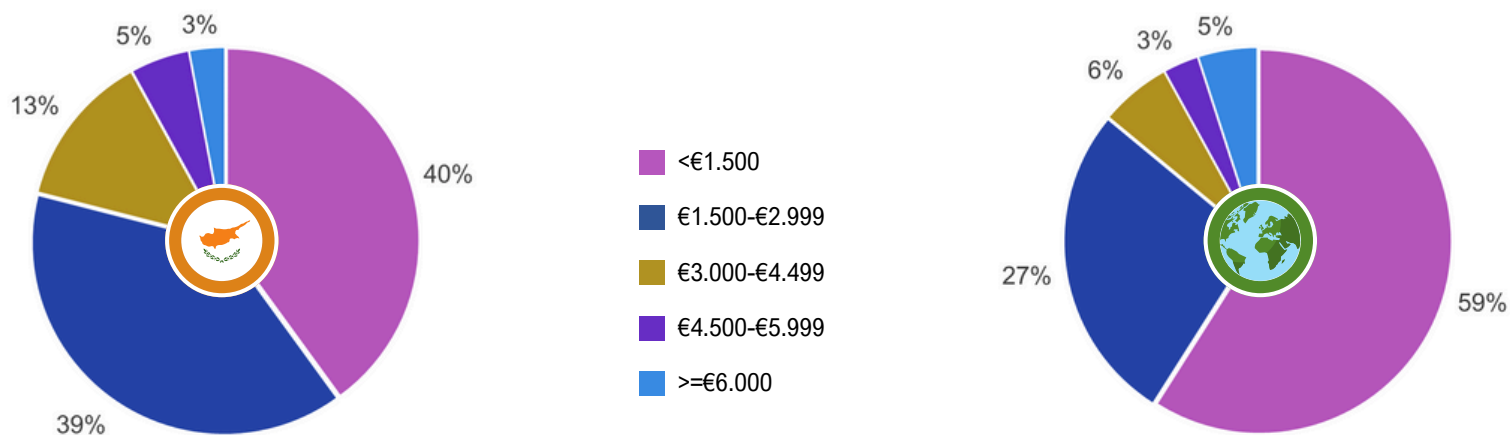
Πηγή: CYSTAT



# Απολαβές

Τα στοιχεία αναφέρονται σε ακαθάριστες απολαβές (gross earnings)

Κατανομή Κύπριων και Μη-Κύπριων Υπαλλήλων κατά ομάδα μηνιαίων απολαβών, 2022



Σημείωση: Οι Μη-Κύπριοι περιλαμβάνουν αλλοδαπούς και κοινοτικούς υπαλλήλους.

Πιθανώς στους Μη-Κύπριους να περιλαμβάνονται και άτομα που είναι μόνιμοι κάτοικοι Κύπρου και προέρχονται είτε από χώρες του ευρύτερου Ευρωπαϊκού Οικονομικού Χώρου είτε από Τρίτες Χώρες.

Τα στοιχεία αναφέρονται σε ακαθάριστες απολαβές (gross earnings)

### Κατώτατος Μισθός σε Ισοτιμίες Αγοραστικής Δύναμης (PPS), Ιαν 2024

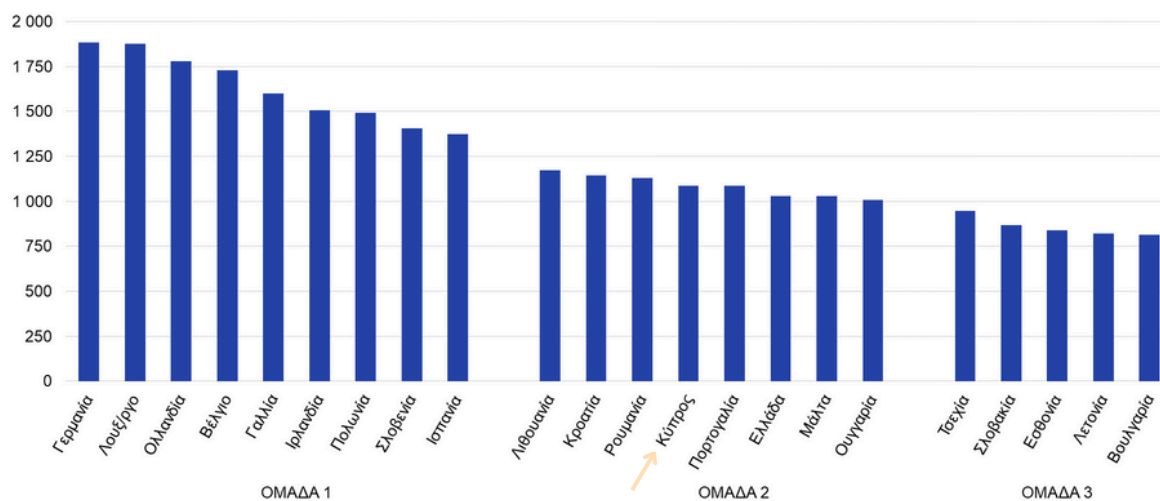
Εκτίμηση από Eurostat

Σειρά κατάταξης σύμφωνα με κατώτατο μισθό σε PPS

A/A	ΧΩΡΑ	PPS	A/A	ΧΩΡΑ	PPS	A/A	ΧΩΡΑ	PPS
1	Γερμανία	1.882,92	10	Λιθουανία	1.172,00	19	Σλοβακία	868,51
2	Λουξεμβούργο	1.876,92	11	Κροατία	1.143,31	20	Εσθονία	839,77
3	Ολλανδία	1.777,61	12	Ρουμανία	1.129,37	21	Λετονία	822,52
4	Βέλγιο	1.728,57	13	Κύπρος	1.086,83	22	Βουλγαρία	815,74
5	Γαλλία	1.598,59	14	Πορτογαλία	1.085,88	23	Δανία	...
6	Ιρλανδία	1.508,44	15	Ελλάδα	1.031,22	24	Ιταλία	...
7	Πολωνία	1.491,11	16	Μάλτα	1.028,92	25	Αυστρία	...
8	Σλοβενία	1.408,14	17	Ουγγαρία	1.006,77	26	Φινλανδία	...
9	Ισπανία	1.373,93	18	Τσεχία	947,91	27	Σουηδία	...

### Κατώτατοι μισθοί, Ιανουάριος 2024

Ισοτιμίες αγοραστικής δύναμης (PPS) ανά μήνα



Σημείωση: Η Δανία, η Ιταλία, η Αυστρία, η Φινλανδία και η Σουηδία δεν έχουν εθνικό κατώτατο μισθό.

(\*) PPS με βάση το επίπεδο κατώτατου μισθού του Ιουλίου 2022 και τις ισοτιμίες αγοραστικής δύναμης 2022

(\*\*) PPS με βάση το επίπεδο κατώτατου μισθού του Ιουλίου 2021

Πηγή: Eurostat (online data code: earn\_mw\_cur)

Τα στοιχεία αναφέρονται σε ακαθάριστες απολαβές (gross earnings)

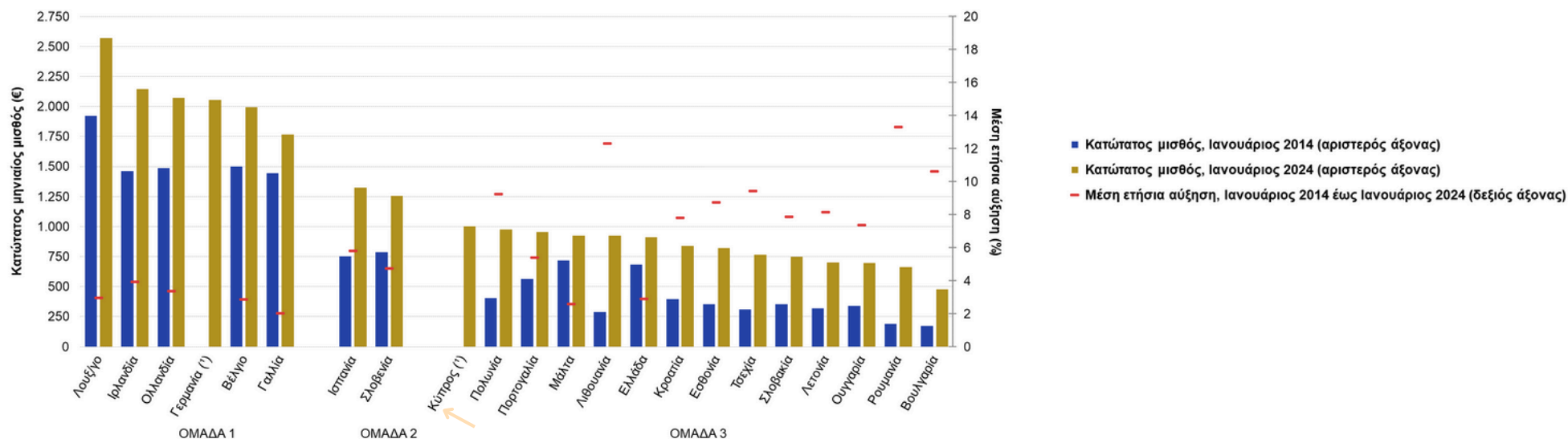
## Κατώτατος Μισθός σε Ευρώ (€), Ιαν 2024

Σειρά κατάταξης σύμφωνα με κατώτατο μισθό σε €

A/A	ΧΩΡΑ	€	A/A	ΧΩΡΑ	€	A/A	ΧΩΡΑ	€
1	Λουξ/ργο	2.570,9	10	Πολωνία	977,5	19	Λετονία	700,0
2	Ιρλανδία	2.146,3	11	Πορτογαλία	956,7	20	Ουγγαρία	697,0
3	Ολλανδία	2.070,1	12	Μάλτα	925,3	21	Ρουμανία	663,2
4	Γερμανία	2.054,0	13	Λιθουανία	924,0	22	Βουλγαρία	477,0
5	Βέλγιο	1.994,2	14	Ελλάδα	910,0	23	Δανία	...
6	Γαλλία	1.766,9	15	Κροατία	840,0	24	Ιταλία	...
7	Ισπανία	1.323,0	16	Εσθονία	820,0	25	Αυστρία	...
8	Σλοβενία	1.253,9	17	Τσεχία	764,4	26	Φινλανδία	...
9	Κύπρος	1.000,0	18	Σλοβακία	750,0	27	Σουηδία	...

## Κατώτατος μισθός, Ιανουάριος 2024 και Ιανουάριος 2014

(επίπεδα, σε € ανά μήνα και μέση ετήσια αύξηση, σε %)



Σημείωση: Η Δανία, η Ιταλία, η Αυστρία, η Φινλανδία και η Σουηδία δεν έχουν εθνικό κατώτατο μισθό.

(\*) Ιανουάριος 2014 και ο μέσος ετήσιος ρυθμός μεταβολής δεν είναι διαθέσιμος.

(?) Κατώτατος μισθός σε ισχύ την 1η Ιουλίου 2021

Πηγή: Eurostat (online data code: gain\_mw\_cur)

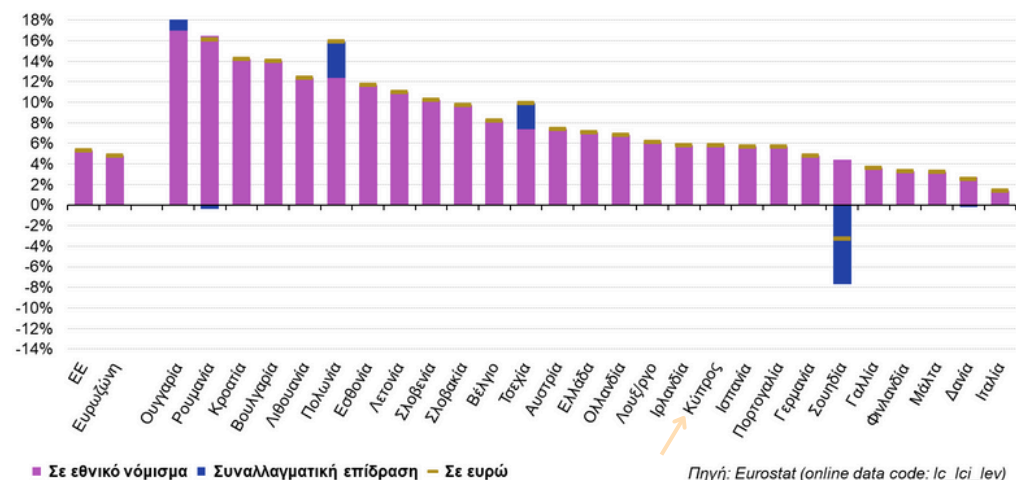


Ωριαίο Εργατικό Κόστος κατά Οικονομική Δραστηριότητα, 2023  
(επιχειρήσεις με 10+ εργαζόμενους)

Πηγή: Eurostat (online data code: lc\_lci\_lev)

	Επιχειρηματική οικονομία (NACE Αναθ. 2 B έως N)	Βιομηχανία (NACE Αναθ. 2, B έως E)	Κατασκευές (NACE Αναθ. 2, F)	Υπηρεσίες (NACE Αναθ. 2, G έως N)	Κυρίως μη επιχειρηματική (εξ. δημόσια διοίκηση) (NACE Αναθ. 2, P έως S)
ΕΕ	31,6	32,2	28,5	31,8	32,4
Ευρωζώνη	35,6	38,0	31,9	34,8	35,7
Βέλγιο	46,9	50,2	41,8	46,1	47,5
Βουλγαρία	9,2	8,6	7,6	9,9	9,9
Τσεχία	18,0	18,8	16,8	17,4	18,5
Δανία	50,0	52,5	45,4	49,7	44,6
Γερμανία	41,9	46,4	36,2	39,8	39,4
Εσθονία	18,3	17,0	17,3	19,3	18,2
Ιρλανδία	38,3	39,0	36,6	38,1	45,7
Ελλάδα	16,6	15,4	12,8	17,2	13,5
Ισπανία	24,1	26,5	22,2	23,5	26,4
Γαλλία	42,7	45,3	37,5	42,3	41,0
Κροατία	14,4	14,6	12,9	14,4	14,6
Ιταλία	29,2	30,5	25,6	28,6	32,3
Κύπρος	18,4	15,3	16,4	19,4	30,2
Λετονία	13,8	13,0	12,7	14,4	12,7
Λιθουανία	14,8	14,0	13,5	15,5	14,5
Λουξεμβούργο	53,6	46,9	34,7	58,8	56,1
Ουγγαρία	13,3	13,7	10,8	13,3	11,6
Μάλτα	13,8	13,4	16,4	13,6	15,5
Ολλανδία	41,9	46,5	42,7	40,6	47,2
Αυστρία	40,9	46,5	41,6	38,3	40,8
Πολωνία	14,2	14,1	12,0	14,5	15,7
Πορτογαλία	16,1	14,8	13,4	17,2	19,7
Ρουμανία	10,8	10,2	8,9	11,6	11,8
Σλοβενία	26,0	26,5	21,3	26,2	23,9
Σλοβακία	17,2	17,1	15,0	17,5	17,1
Φινλανδία	38,4	41,4	37,8	37,1	34,5
Σουηδία	41,6	43,1	38,6	41,5	34,2

Σχετική μεταβολή στο ωριαίο εργατικό κόστος 2023/2022  
για το σύνολο της οικονομίας  
(%)



Σημείωση: Ολόκληρη η οικονομία περιλαμβάνει τους τομείς NACE Αναθ. 2 B έως N και P έως S. Εξαιρούνται οι ακόλουθοι τομείς: «Α - Γεωργία, δασοκομία και αλιεία», «Ο - Δημόσια διοίκηση και άμυνα· υποχρεωτική κοινωνική ασφάλιση», «Τ - Δραστηριότητες των νοικοκυριών ως εργοδοτών· Μη διαφοροποιημένες δραστηριότητες νοικοκυριών, που αφορούν την παραγωγή αγαθών και υπηρεσιών για ίδια χρήση» και «U - Δραστηριότητες ετερόδικων οργανισμών και φορέων».

## Κενές Θέσεις Εργασίας

Τα στοιχεία αναφέρονται στο σύνολο των επιχειρήσεων

A/A	ΔΕΙΚΤΗΣ	2016	2017	2018	2019	2020	2021	2022	2023
4.1	Αριθμός κενών θέσεων κατά οικονομική δραστηριότητα								
B	Ορυχεία και μεταλλεία	5	3	4	10	1	1	4	6
C	Μεταποίηση	325	407	485	563	675	786	638	735
D	Παροχή ηλεκτρικού ρεύματος, φυσικού αερίου, ατμού και κλιματισμού	0	10	11	2	2	36	12	20
E	Παροχή νερού, επεξεργασία λυμάτων, διαχείριση αποβλήτων και δραστηριότητες εξυγίανσης	10	11	28	23	17	23	96	71
F	Κατασκευές	113	199	216	438	486	407	368	804
G	Χονδρικό και λιανικό εμπόριο, επισκευή αυτοκινήτων, μοτοσυκλετών	570	749	1.068	1.397	989	1.476	1.559	2.290
H	Μεταφορά και αποθήκευση	65	91	204	188	105	496	596	653
I	Δραστηριότητες υπηρεσιών παροχής καταλύματος και υπηρεσιών εστίασης	980	587	1.102	1.100	969	1.286	2.985	2.757
J	Ενημέρωση και επικοινωνία	76	180	262	219	217	408	336	543
K	Χρηματοπιστωτικές και ασφαλιστικές δραστηριότητες	120	283	310	305	222	244	486	490
L	Διαχείριση ακίνητης περιουσίας	5	30	43	47	50	9	47	78
M	Επαγγελματικές, επιστημονικές και τεχνικές δραστηριότητες	426	303	295	510	412	537	846	899
N	Διοικητικές και υποστηρικτικές δραστηριότητες	68	97	291	312	136	207	490	729
O	Δημόσια διοίκηση και άμυνα, υποχρεωτική κοινωνική ασφάλιση	92	69	89	335	463	499	449	523
P	Εκπαίδευση	128	168	210	251	405	444	573	787
Q	Δραστηριότητες σχετικά με την ανθρώπινη υγεία και κοινωνική μέριμνα	140	146	174	246	449	499	505	550
R	Τέχνες, διασκέδαση και ψυχαγωγία	51	36	88	88	39	52	95	126
S	Άλλες δραστηριότητες παροχής υπηρεσιών	167	152	111	138	77	130	163	357
	Όλες οι οικονομικές δραστηριότητες	3.339	3.518	4.992	6.170	5.717	7.540	10.246	12.417

Σημείωση: Το ποσοστό κενών θέσεων υπολογίζεται στο σύνολο των υπαλλήλων και των κενών θέσεων όπως προκύπτει από την τριμηνιαία Έρευνα Απασχόλησης. Η έρευνα δεν καλύπτει τις οικονομικές δραστηριότητες A (Γεωργία, Δασοκομία και Αλιεία), T (Δραστηριότητες Νοικοκυριών ως Εργοδοτών, μη Διαφοροποιημένες δραστηριότητες νοικοκυριών, που αφορούν την παραγωγή αγαθών και υπηρεσιών για ίδια χρήση) και U (Δραστηριότητες Ετερόδικων Οργανισμών και Φορέων).

A/A	ΔΕΙΚΤΗΣ	2016	2017	2018	2019	2020	2021	2022	2023
5.1	Ακαθάριστο Εγχώριο Προϊόν (€εκ. τρέχουσες τιμές )	19.013,8	20.312,4	21.675,1	23.177,9	22.086,6	24.927,6	27.777,0	29.807,2
5.2	Ρυθμός Ανάπτυξης ΑΕΠ (%)	6,6	5,7	5,6	5,5	-3,4	9,9	5,1	2,5
5.3	Πληθωρισμός (%)	-1,4	0,5	1,4	0,3	-0,6	2,5	8,4	3,5
5.4	Δημόσιο Ισοζύγιο								
α	€ εκ.	60,9	388,4	-784,9	218,8	-1.251,4	-455,1	758,0	918,7
β	% ΑΕΠ	0,3	1,9	-3,6	0,9	-5,7	-1,8	2,7	3,1
5.5	Δημόσιο Χρέος (% ΑΕΠ)	103,2	93,2	98,5	93,0	114,9	99,3	85,6	77,3
5.6	Παραγωγικότητα (%)	1,0	1,4	1,0	1,1	2,9	2,1	0,9	0,7
5.7	Ποσοστό παραγωγικότητας του ΑΕΠ ανά εργαζόμενο σε ισοδύναμο αγοραστικής δύναμης (ΕΕ-27=100) (%)	87,9	87,0	85,6	86,0	85,0	86,8	87,6	89,2

