

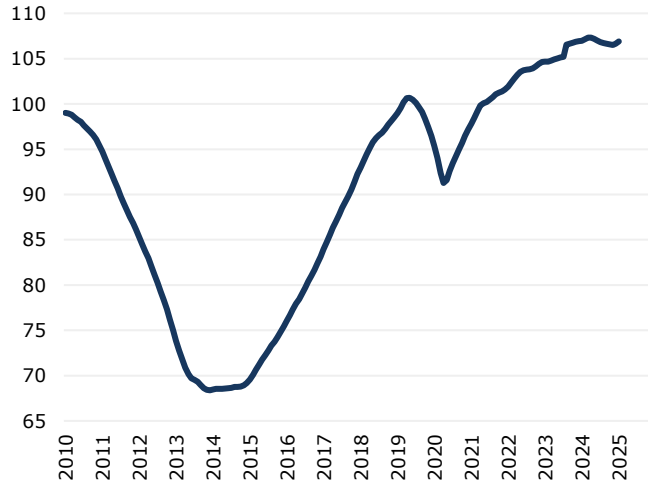


ΜΗΝΙΑΙΕΣ ΟΙΚΟΝΟΜΙΚΕΣ ΕΞΕΛΙΞΕΙΣ Ιανουάριος - Φεβρουάριος 2025



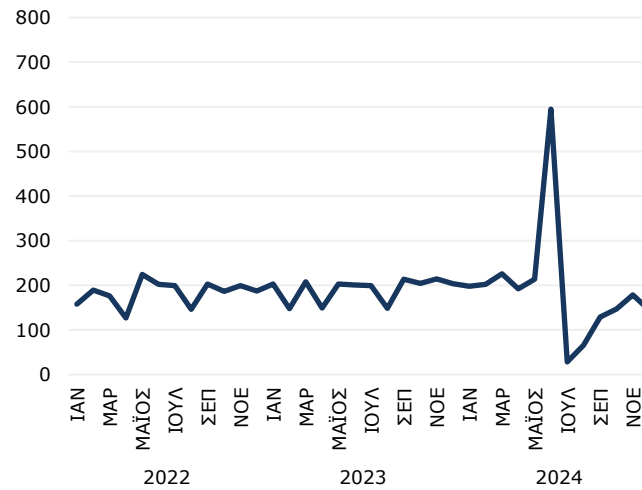
Δείκτης Όγκου Μεταποιητικής Παραγωγής

Τάση (2021=100)

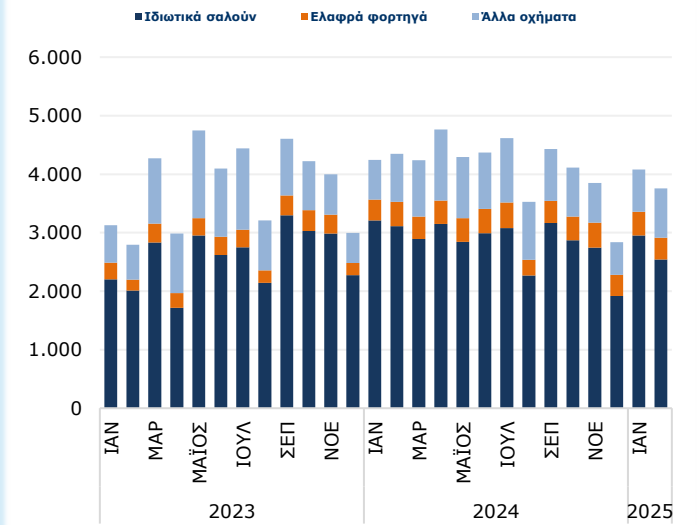


Άδειες Οικοδομής

Χιλιάδες μ²

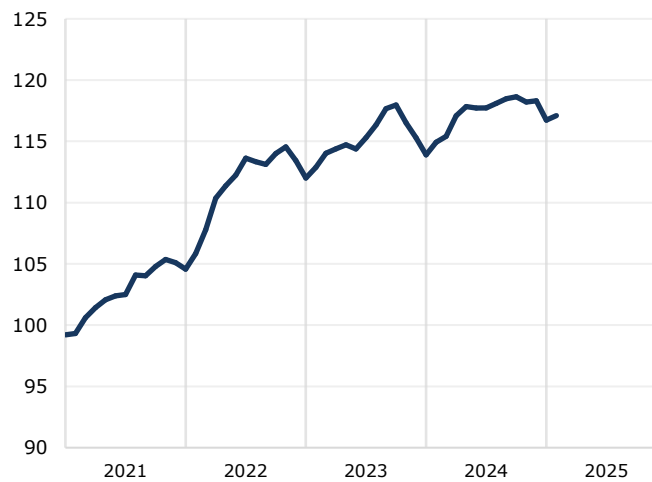


Εγγραφές Μηχανοκίνητων Οχημάτων

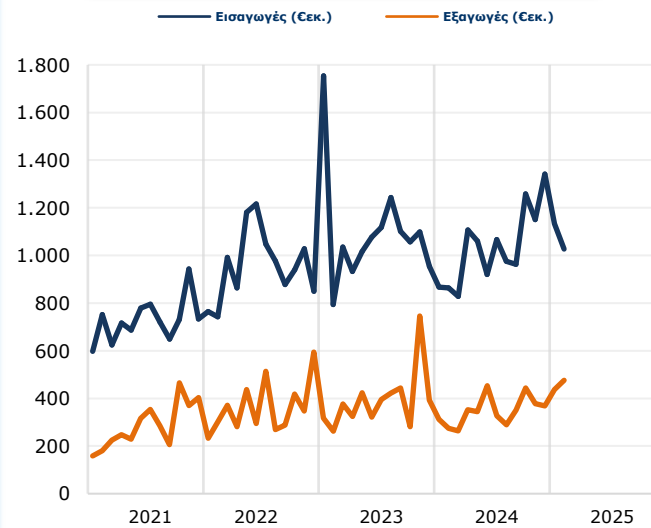


Δείκτης Τιμών Καταναλωτή

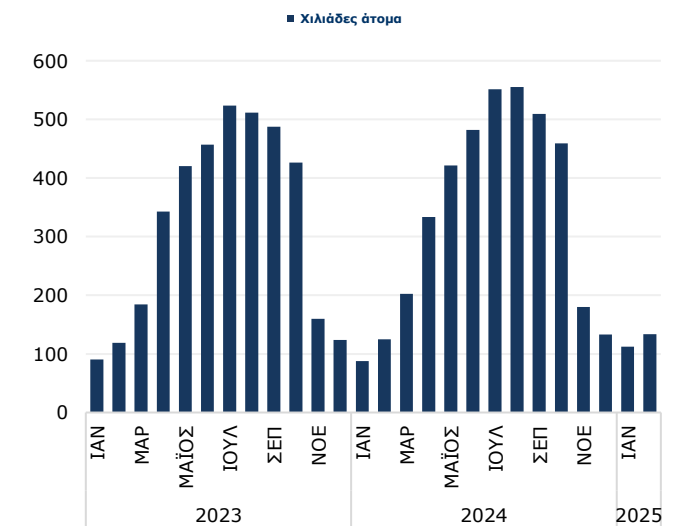
(2015=100)



Εξωτερικό Εμπόριο: Εισαγωγές - Εξαγωγές



Αφίξεις Περιηγητών



ΣΥΓΚΡΙΤΙΚΑ ΣΤΟΙΧΕΙΑ 2022 - 2025

	Μονάδα μέτρησης	Περίοδος	Άθροισμα / Μέσος όρος περιόδου				% μεταβολή περιόδου		
			2022	2023	2024	2025	2023/ 2022	2024/ 2023	2025/ 2024
Γεωργία									
Εξαγωγές πατατών	τόνοι	Ιαν.	3.984	4.804	4.333	5.033	20,6	-9,8	16,2
Εξαγωγές εσπεριδοειδών	τόνοι	Ιαν.	1.949	1.946	1.921	2.067	-0,2	-1,3	7,6
Μεταποίηση									
Δείκτης όγκου παραγωγής (σύνολο)	2021=100	Ιαν.	89,1	95,2	98,6	102,2	6,8	3,6	3,7
- βιομηχανία διατροφής, ποτών & καπνών	2021=100	Ιαν.	86,3	92,9	95,6	100,2	7,6	2,9	4,8
- παραγωγή προϊόντων διύλισης πετρελαίου, χημικών ουσιών και προϊόντων και φαρμακευτικών προϊόντων και σκευασμάτων	2021=100	Ιαν.	108,6	116,2	110,5	108,7	7,0	-4,9	-1,6
Δείκτης κύκλου εργασιών στην μεταποίηση	2021=100	Ιαν.	92,8	108,7	117,1	126,8	17,1	7,7	8,3
Δείκτης τιμών παραγωγού (σύνολο)	2021=100	Ιαν.-Φεβ.	105,2	118,1	118,3	118,9	12,3	0,1	0,5
Εγχώριες εξαγωγές βιομηχανικών προϊόντων (σύνολο)	€000'ς	Ιαν.	94.212	133.256	134.165	352.931	41,4	0,7	163,1
- φαρμακευτικά προϊόντα	€000'ς	Ιαν.	24.134	26.741	27.835	25.003	10,8	4,1	-10,2
- χαλλούμι	€000'ς	Ιαν.	17.053	22.792	22.834	25.888	33,7	0,2	13,4
- βιομηχανικά απορρίμματα και υπολείμματα	€000'ς	Ιαν.	6.806	6.825	8.152	6.900	0,3	19,4	-15,4
Ενέργεια									
Κατανάλωση ηλεκτρικού ρεύματος (διμηνιαία στοιχεία)	000's κιλο-βατώρες	Ιαν.-Φεβ.	787.985	655.809	618.287	660.161	-16,8	-5,7	6,8
Πωλήσεις πετρελαιοειδών	000's τόνοι	Ιαν.-Φεβ.	228,4	218,5	225,1	218,3	-4,3	3,0	-3,0
Κατασκευές									
Δείκτης τιμών κατασκευαστικών υλικών	2021=100	Ιαν.-Φεβ.	108,6	119,6	117,0	118,1	10,2	-2,2	0,9
Άδειες οικοδομής	000'ς τετρ. μ.	Ιαν.-Δεκ	2.199,2	2.294,9	2.321,8	...	4,3	1,2	...
- Οικιστικά κτίρια	000'ς τετρ. μ.	Ιαν.-Δεκ	1.806,6	1.954,5	1.903,1	...	8,2	-2,6	...
- Μη οικιστικά κτίρια	000'ς τετρ. μ.	Ιαν.-Δεκ	382,7	331,4	410,4	...	-13,4	23,9	...
- Έργα πολιτικού μηχανικού	000'ς τετρ. μ.	Ιαν.-Δεκ	9,9	9,0	8,2	...	-9,3	-8,6	...
Δείκτης παραγωγής στις κατασκευές (τριμηνιαία στοιχεία)	2015=100	Ιαν.-Δεκ	104,4	110,8	114,6	...	6,0	3,5	...

(συνεχ.)

Σημείωση:

... : Μη διαθέσιμα στοιχεία

ΣΥΓΚΡΙΤΙΚΑ ΣΤΟΙΧΕΙΑ 2022 - 2025

	Μονάδα μέτρησης	Περίοδος	Άθροισμα / Μέσος όρος περιόδου				% μεταβολή περιόδου		
			2022	2023	2024	2025	2023/ 2022	2024/ 2023	2025/ 2024
Χονδρικό και λιανικό εμπόριο; επισκευή αυτοκινήτων οχημάτων, μοτοσικλετών και ειδών προσωπικής ή οικιακής χρήσης									
Δείκτης αξίας κύκλου εργασιών									
- λιανικού εμπορίου, εκτός μηχανοκινήτων οχημάτων (εκτός των καυσίμων οχημάτων)	2021=100	Ιαν.-Φεβ.	88,7	103,8	111,1	116,8	17,0	7,1	5,1
- χονδρικού και λιανικού εμπορίου και επισκευής μηχανοκινήτων οχημάτων και μοτοσικλετών	2021=100	Ιαν.-Δεκ.	116,5	142,8	153,3	...	22,6	7,4	...
- χονδρικού εμπορίου εκτός από το εμπόριο μηχανοκινήτων οχημάτων και μοτοσικλετών	2021=100	Ιαν.-Δεκ.	126,4	127,2	132,0	...	0,6	3,8	...
Δείκτης όγκου κύκλου εργασιών λιανικού εμπορίου, εκτός μηχανοκινήτων οχημάτων (εκτός των καυσίμων οχημάτων)	2021=100	Ιαν.-Φεβ.	87,1	95,7	101,2	105,1	9,9	5,7	3,9
Μεταφορές και Αποθήκευση									
Δείκτης κύκλου εργασιών									
- Σύνολο	2021=100	Ιαν.-Δεκ.	129,9	134,0	136,2	...	3,1	1,6	...
- οδικές μεταφορές	2021=100	Ιαν.-Δεκ.	126,2	142,0	152,1	...	12,6	7,1	...
- αεροπορικές μεταφορές	2021=100	Ιαν.-Δεκ.	438,6	650,2	651,1	...	48,3	0,1	...
- αποθήκευση και υποστηρικτικές δραστηριότητες	2021=100	Ιαν.-Δεκ.	129,2	130,6	131,4	...	1,1	0,6	...
Εγγραφές μηχανοκινήτων οχημάτων									
- Σύνολο	αριθμός	Ιαν.-Φεβ.	5.441	5.923	8.589	7.834	8,9	45,0	-8,8
- ιδιωτικά σαλούν	αριθμός	Ιαν.-Φεβ.	3.890	4.215	6.325	5.495	8,4	50,1	-13,1
- ελαφρά φορτηγά	αριθμός	Ιαν.-Φεβ.	417	470	765	773	12,7	62,8	1,0

(συνεχ.)

Σημείωση:

... : Μη διαθέσιμα στοιχεία

ΣΥΓΚΡΙΤΙΚΑ ΣΤΟΙΧΕΙΑ 2022 - 2025

	Μονάδα μέτρησης	Περίοδος	Άθροισμα / Μέσος όρος περιόδου				% μεταβολή περιόδου		
			2022	2023	2024	2025	2023/ 2022	2024/ 2023	2025/ 2024
Ταξιδιωτική κίνηση									
Αφίξεις περιηγητών	€000'ς	Ιαν.-Φεβ.	115,9	209,6	213,0	245,9	80,9	1,6	15,4
- από Ηνωμένο Βασίλειο	€000'ς	Ιαν.-Φεβ.	24,3	51,0	47,1	51,8	109,8	-7,7	10,0
Δείκτης κύκλου εργασιών δραστηριοτήτων υπηρεσιών παροχής καταλύματος και υπηρεσιών εστίασης (ξενοδοχεία και εστιατόρια)									
Εξωτερικό εμπόριο (συμπεριλαμβανομένων πλοίων και αεροσκαφών)	2021=100	Ιαν.-Δεκ.	142,1	173,3	187,5	...	21,9	8,2	...
Συνολικές εισαγωγές	€εκ.	Ιαν.-Φεβ.	1.506,9	2.547,6	1.730,7	2.160,7	69,1	-32,1	24,8
Εισαγωγές για επιτόπια κατανάλωση	€εκ.	Ιαν.	712,3	1.652,0	758,9	831,0	131,9	-54,1	9,5
Συνολικές εξαγωγές	€εκ.	Ιαν.-Φεβ.	535,2	580,2	586,0	913,3	8,4	1,0	55,9
Εγχώριες εξαγωγές	€εκ.	Ιαν.	102,1	141,4	143,7	365,1	38,5	1,6	154,1
Επανεξαγωγές	€εκ.	Ιαν.	131,2	176,3	168,2	71,8	34,4	-4,6	-57,3
Εργατικές στατιστικές									
Εγγεγραμμένοι άνεργοι στα Ε.Γ.Ε.	αριθμός	Ιαν.-Φεβ.	15.397	16.678	14.502	12.954	8,3	-13,0	-10,7
Μέσες Μηνιαίες Ακαθάριστες Απολαβές Υπαλλήλων	€	Ιαν.-Σεπ.	2.088	2.257	2.377	...	8,1	5,3	...
Νέες εγγραφές εταιρειών	αριθμός	Ιαν.-Φεβ.	1.783	1.777	1.793	2.282	-0,3	0,9	27,3
Τιμάριθμος									
Γενικός Δείκτης Τιμών Καταναλωτή	2015=100	Ιαν.-Φεβ.	105,2	112,4	114,4	116,9	6,9	1,8	2,2
Εγχώρια προϊόντα	2015=100	Ιαν.-Φεβ.	108,2	122,3	124,1	127,5	13,0	1,5	2,8
- γεωργικά εγχώρια προϊόντα	2015=100	Ιαν.-Φεβ.	113,9	117,6	120,9	132,1	3,2	2,9	9,2
- βιομηχανικά εγχώρια προϊόντα	2015=100	Ιαν.-Φεβ.	101,2	112,7	115,0	115,6	11,3	2,1	0,5
Εισαγόμενα προϊόντα (περιλ. πετρελ.)	2015=100	Ιαν.-Φεβ.	101,0	106,9	106,8	107,6	5,8	-0,1	0,7
- πετρελαιοειδή	2015=100	Ιαν.-Φεβ.	114,7	119,1	115,0	120,3	3,9	-3,4	4,6
Υπηρεσίες	2015=100	Ιαν.-Φεβ.	107,1	111,3	115,2	118,7	3,9	3,5	3,0

(συνεχ.)

Σημειώσεις:

... : Μη διαθέσιμα στοιχεία

n.a. : Μη εφαρμόσιμο/Δεν ισχύει

Ε.Γ.Ε.: Επαρχιακά Γραφεία Εργασίας

ΣΥΓΚΡΙΤΙΚΑ ΣΤΟΙΧΕΙΑ 2022 - 2025

	Μονάδα μέτρησης	Περίοδος	Άθροισμα / Τέλος περιόδου				% μεταβολή περιόδου		
			2022	2023	2024	2025	2023/ 2022	2024/ 2023	2025/ 2024
Δημόσια Οικονομικά									
Γενική Κυβέρνηση									
Συνολικά Έσοδα	€εκ.	Ιαν.-Φεβ.	1.742,1	2.100,0	2.389,5	2.724,6			
Συνολικές Δαπάνες	€εκ.	Ιαν.-Φεβ.	1.515,5	1.674,2	1.820,0	2.070,4			
Δημοσιονομικό Πλεόνασμα(+)/Έλλειμμα (-)	€εκ.	Ιαν.-Φεβ.	226,6	425,8	569,5	654,2			
Δημοσιονομικό Πλεόνασμα(+)/Έλλειμμα (-)									
(% στο Α.Ε.Π)	%	Ιαν.-Φεβ.	0,8	1,4	1,7	1,9			
Πρωτογενές Πλεόνασμα(+)/Έλλειμμα (-)	€εκ.	Ιαν.-Φεβ.	307,9	500,2	629,1	724,8			
Πρωτογενές Πλεόνασμα(+)/Έλλειμμα (-)									
(% στο Α.Ε.Π)	%	Ιαν.-Φεβ.	1,0	1,6	1,9	2,1			
Ενοποιημένο Χρέος/Αποταμιεύσεις									
Γενικής Κυβέρνησης									
Ενοποιημένο Χρέος Γενικής Κυβέρνησης	€εκ.	Φεβ.	25.705,1	23.563,5	23.037,5	21.836,1			
Ενοποιημένο Χρέος Γενικής Κυβέρνησης									
(% στο Α.Ε.Π)	%	Φεβ.	87,4	75,2	68,9	62,2			
Ακαθάριστες Δημόσιες Αποταμιεύσεις	€εκ.	Ιαν.-Φεβ.	281,7	465,9	622,2	799,9			
Χρηματιστηριακή αγορά									
Δείκτης τιμών μετοχών Χρηματιστηρίου Αξιών Κύπρου (τέλος του μήνα)	3.9.04=1000	Φεβ.	67,9	115,8	143,3	227,9	70,7	23,7	59,1

(συνεχ.)

Σημείωση:

... : Μη διαθέσιμα στοιχεία

ΣΥΓΚΡΙΤΙΚΑ ΣΤΟΙΧΕΙΑ 2022 - 2025

	Μονάδα μέτρησης	Περίοδος	Άθροισμα / Τέλος περιόδου				Απόλυτη διαφορά		
			2022	2023	2024	2025	2023/ 2022	2024/ 2023	2025/ 2024
Ισοζύγιο πληρωμών									
Ισοζύγιο τρεχουσών συναλλαγών (τριμηνιαία στοιχεία)	€εκ.	Ιαν.-Σεπ.	-1.821,8	-2.477,9	-938,8	...	-656,1	1.539,2	...
Νομισματικά (τέλος του μήνα)									
Καταθέσεις	€εκ.	Φεβ.	51.518,0	51.930,7	51.972,2	56.173,2	412,7	41,5	4.201,0
Μόνιμοι κάτοικοι Κύπρου	€εκ.	Φεβ.	42.363,2	43.683,5	44.293,3	48.406,5	1.320,3	609,8	4.113,2
Άλλοι μόνιμοι κάτοικοι ζώνης του ευρώ	€εκ.	Φεβ.	2.777,4	2.515,8	2.374,7	2.332,8	-261,6	-141,1	-41,9
Μόνιμοι κάτοικοι της αλλοδαπής	€εκ.	Φεβ.	6.377	5.731	5.304	5.434	-646,0	-427,2	129,7
Δάνεια	€εκ.	Φεβ.	28.775,7	25.102,0	25.035,2	25.405,6	-3.673,7	-66,8	370,4
Μόνιμοι κάτοικοι Κύπρου	€εκ.	Φεβ.	23.966,5	21.245,3	20.661,2	20.445,9	-2.721,2	-584,0	-215,3
Άλλοι μόνιμοι κάτοικοι ζώνης του ευρώ	€εκ.	Φεβ.	1.505,7	1.068,0	1.502,6	1.963,8	-437,7	434,5	461,2
Μόνιμοι κάτοικοι της αλλοδαπής	€εκ.	Φεβ.	3.303,5	2.788,7	2.871,4	2.995,9	-514,8	82,7	124,6

Σημειώσεις:

... : Μη διαθέσιμα στοιχεία

Για περισσότερες πληροφορίες:

Πύλη Στατιστικής Υπηρεσίας, υπόθεμα Διαθεματικές Στατιστικές

Προκαθορισμένοι Πίνακες (Excel) <https://www.cystat.gov.cy/el/KeyFiguresList?s=32>