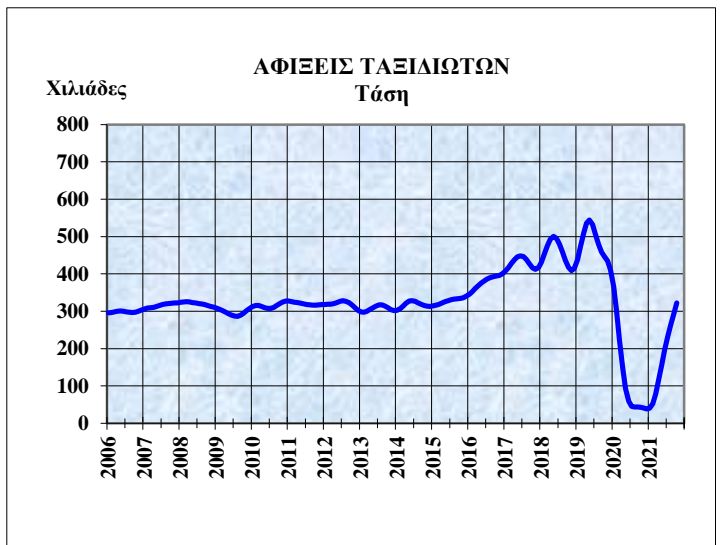
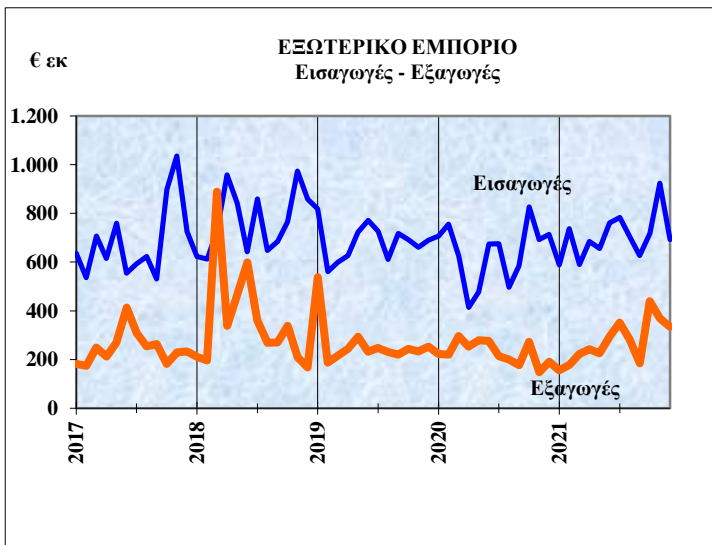
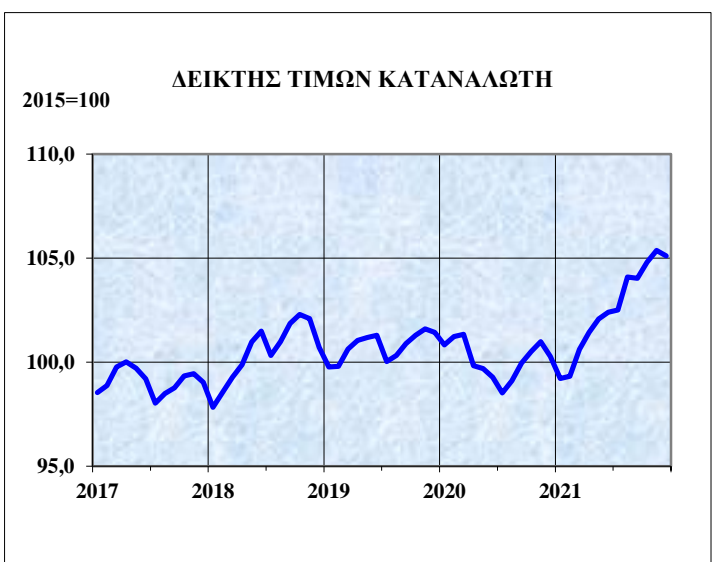
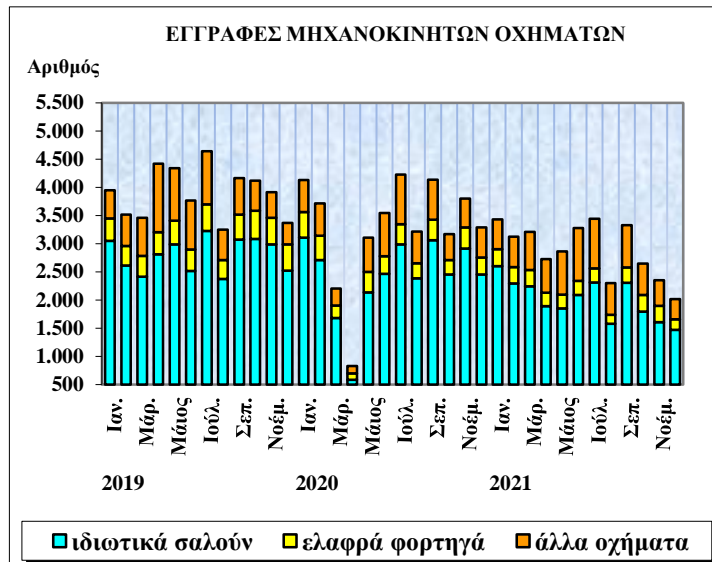
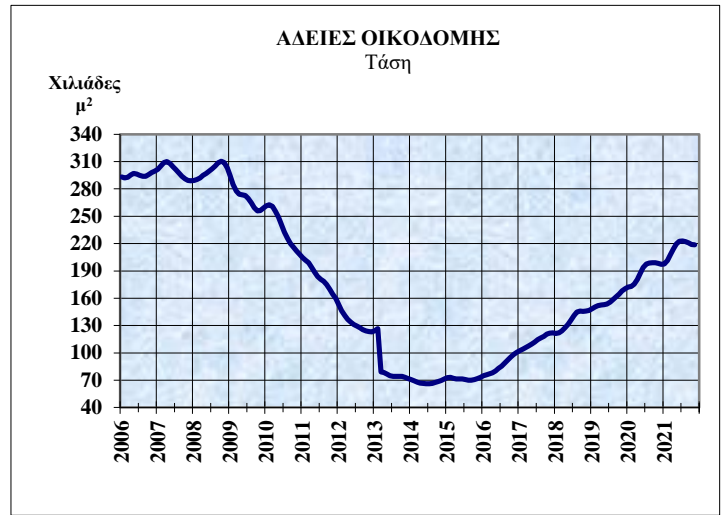
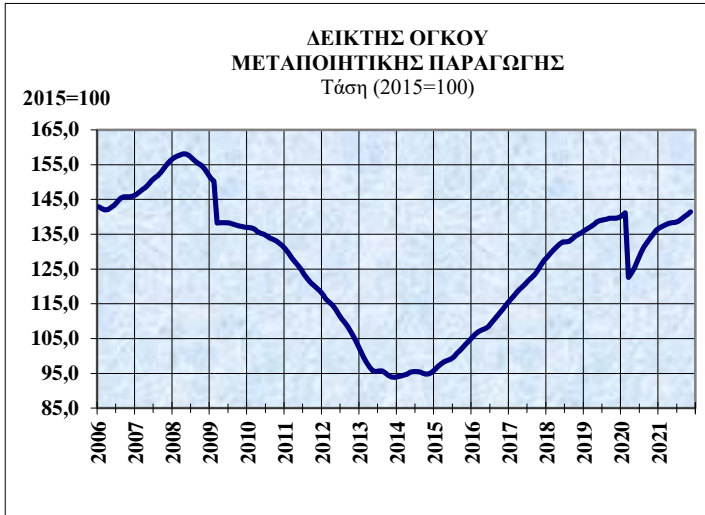


ΜΗΝΙΑΙΟΙ ΟΙΚΟΝΟΜΙΚΟΙ ΔΕΙΚΤΕΣ
ΙΑΝΟΥΑΡΙΟΣ - ΔΕΚΕΜΒΡΙΟΣ 2021

14 Φεβρουαρίου, 2022
 Αρ. Δελτίου 203



ΜΗΝΙΑΙΑ ΣΤΟΙΧΕΙΑ ΚΑΙ ΔΕΙΚΤΕΣ 2019 - 2021

Πίνακας 1

Δείκτες (α)	Μονάδα Μέτρησης (β)	2020 (γ)							2021 (δ)											Ιανουάριος-τελευταίος μήνας ¹ (ε)			% μεταβολή ² (ζ)			
		Ιουν.	Ιουλ.	Αύγ.	Σεπ.	Οκτ.	Νοέμ.	Δεκ.	Ιαν.	Φεβ.	Μάρ.	Απρ.	Μάιος	Ιούν.	Ιουλ.	Αύγ.	Σεπ.	Οκτ.	Νοέμ.	Δεκ.	2019	2020	2021	2020/2019	2021/2020	
Γεωργία																										
Εξαγωγές πατατών	μ. τόνοι	11.732	4.518	3.485	3.366	2.320	1.844	3.947	5.419	5.268	9.484	12.925	18.972	8.341	3.922	2.446	2.903	2.286	3.386	...	69.516	63.914	75.353	-8,1	17,9	
Εξαγωγές εσπεριδοειδών	μ. τόνοι	563	46	0	0	624	1.012	1.605	2.607	3.546	3.194	2.673	2.123	108	41	20	0	404	1.288	...	18.744	21.093	16.005	12,5	-24,1	
Μεταποίηση																										
Δείκτης όγκου παραγωγής (σύνολο)	2015=100	141,8	150,9	99,8	140,4	139,9	138,5	141,1	122,8	130,9	138,1	140,7	141,4	148,9	152,2	107,9	148,1	145,4	145,6	...	139,0	127,5	138,4	-8,2	8,5	
-βιομηχανία διατροφής, ποτών & καπνών	2015=100	121,8	128,8	115,8	117,7	115,6	109,8	120,9	103,8	106,7	123,4	131,1	125,2	133,3	136,1	129,7	129,8	120,5	117,7	...	124,8	114,4	123,4	-8,3	7,8	
-παραγωγή προϊόντων διύλισης πετρελαίου, χημικών ουσιών και προϊόντων και φαρμακευτικών προϊόντων και σκευασμάτων	2015=100	162,0	150,7	122,3	159,4	154,3	132,9	152,1	132,0	131,8	131,4	140,3	140,8	135,3	141,8	100,2	141,6	130,3	122,7	...	129,6	143,6	131,7	10,8	-8,3	
Δείκτης κύκλου εργασιών στην μεταποίηση	2015=100	140,8	157,7	111,7	146,0	137,9	140,5	143,5	115,6	135,7	142,2	154,4	146,0	163,5	161,8	125,4	161,6	156,9	160,3	...	140,0	132,4	147,6	-5,4	11,5	
Δείκτης τιμών παραγωγού (σύνολο)	2015=100	101,0	101,7	101,5	101,4	100,9	100,6	100,6	101,2	102,1	102,3	102,9	103,6	104,8	105,8	106,0	106,4	107,7	108,5	109,3	...	100,9	101,4	105,1	0,5	3,6
Εγχώριες εξαγωγές βιομηχανικών προϊόντων (σύνολο)	€000's	126.143	121.390	94.154	104.522	88.396	92.322	98.916	76.820	102.415	109.629	135.934	111.154	138.295	143.564	102.102	98.407	94.633	137.499	...	1.097.676	1.057.465	1.250.453	-3,7	18,3	
-φαρμακευτικά προϊόντα	€000's	31.027	35.169	18.353	33.235	28.478	26.705	32.830	24.214	30.494	30.639	29.234	26.051	32.511	30.084	21.998	30.164	22.488	25.567	...	265.978	320.391	303.443	20,5	-5,3	
- χαλλούμι	€000's	27.549	25.591	22.887	18.725	18.212	18.111	17.543	19.936	21.094	26.412	30.514	26.040	28.752	27.133	19.405	18.065	15.207	12.770	...	207.757	248.949	245.329	19,8	-1,5	
- βιομηχανικά απορρίμματα και υπολείμματα	€000's	3.667	4.349	1.883	3.940	3.891	4.629	5.194	4.076	5.172	9.186	6.665	5.755	5.930	8.034	2.857	6.932	7.497	5.417	...	37.421	34.934	67.521	-6,6	93,3	
Ενέργεια																										
Κατανάλωση ηλεκτρικού ρεύματος (διμηνιαία στοιχεία)	000's κιλο-βατώρες	578.953		809.641		927.330		599.282		679.537		620.898		681.629		941.218		884.644		...	3.942.203	3.673.236	3.807.926	-6,8	3,7	
Πωλήσεις πετρελαιοειδών ⁴	000's μ.τόνοι	92,6	113,7	95,0	110,9	105,7	94,6	104,7	89,4	84,2	108,4	96,0	90,2	110,1	116,8	110,0	127,2	132,3	115,7	129,5	...	1.513,0	1.229,0	1.309,9	-18,8	6,6
Κατασκευές																										
Δείκτης τιμών κατασκευαστικών υλικών	2015=100	100,8	100,7	100,7	100,8	100,8	100,9	102,2	104,0	104,7	105,6	106,6	109,3	112,5	114,5	115,2	115,8	117,9	118,9	119,7	...	101,4	101,0	112,1	-0,4	11,0
Άδειες οικοδομής	000's τετρ. μ.	225,1	340,2	147,6	201,6	239,3	228,4	164,0	143,6	155,9	206,1	192,9	268,7	263,7	186,7	124,9	210,7	173,7	194,6	...	2.293,4	2.096,7	2.121,4	-8,6	1,2	
- Οικιστικά κτίρια	000's τετρ. μ.	177,0	237,0	140,1	163,7	202,1	183,2	146,7	133,8	125,0	194,1	172,8	217,2	196,0	159,0	105,0	165,8	156,8	164,1	...	1.884,7	1.704,7	1.789,7	-9,6	5,0	
- Μη οικιστικά κτίρια	000's τετρ. μ.	47,9	86,8	7,3	37,8	37,1	44,9	17,1	9,0	30,6	11,7	19,0	51,0	67,4	26,2	19,6	44,5	15,8	30,1	...	390,2	372,6	324,9	-4,5	-12,8	
- Έργα πολιτικού μηχανικού	000's τετρ. μ.	0,2	16,3	0,2	0,2	0,1	0,3	0,2	0,8	0,3	0,3	1,1	0,4	0,3	1,5	0,4	0,3	1,0	0,4	...	18,4	19,4	6,8	5,5	-65,1	
Δείκτης παραγωγής στις κατασκευές (τριμηνιαία στοιχεία)	2015=100	155,0			197,9			221,7			189,1			195,7		191,4			194,3	177,6	192,1	-8,6	8,1	

ΜΗΝΙΑΙΑ ΣΤΟΙΧΕΙΑ ΚΑΙ ΔΕΙΚΤΕΣ 2019 - 2021

Πίνακας 1

Δείκτες (α)	Μονάδα Μέτρησης (β)	2020 (γ)								2021 (δ)										Ιανουάριος-τελευταίος μήνας ¹ (ε)			% μεταβολή ² (ζ)		
		Ιούν.	Ιούλ.	Αύγ.	Σεπ.	Οκτ.	Νοέμ.	Δεκ.	Ιαν.	Φεβ.	Μάρ.	Απρ.	Μάιος	Ιούν.	Ιούλ.	Αύγ.	Σεπ.	Οκτ.	Νοέμ.	Δεκ.	2019	2020	2021	2020/2019	2021/2020
Χονδρικό και λιανικό εμπόριο; επίσκεψη αυτοκινήτων οχημάτων, μοτοσικλετών και ειδών προσωπικής ή οικιακής χρήσης																									
Δείκτης αξίας κύκλου εργασιών																									
- λιανικού εμπορίου, εκτός μηχανοκινήτων οχημάτων (εκτός των καυσίμων οχημάτων)	2015=100	120,0	124,8	119,5	116,8	122,3	124,1	150,4	96,8	111,4	121,1	127,6	117,1	127,8	137,2	129,4	129,8	133,5	131,5	...	116,7	114,4	123,9	-1,9	8,3
- χονδρικού και λιανικού εμπορίου και επίσκεψης μηχανοκινήτων οχημάτων και μοτοσικλετών	2015=100	134,4	149,2	98,5	130,5	121,0	130,4	127,1	103,8	123,0	127,7	120,3	132,9	137,3	150,5	94,0	140,9	124,2	111,7	125,6	-10,1	12,4
-χονδρικού εμπορίου εκτός από το εμπόριο μηχανοκινήτων οχημάτων και μοτοσικλετών	2015=100	113,3	125,4	107,2	117,5	115,1	111,7	118,6	97,1	105,8	126,8	124,4	120,2	135,2	137,8	125,1	146,5	118,9	110,4	124,3	-7,1	12,6
Δείκτης όγκου κύκλου εργασιών λιανικού εμπορίου, εκτός μηχανοκινήτων οχημάτων (εκτός των καυσίμων οχημάτων)	2015=100	125,4	133,1	125,6	120,6	126,0	127,9	159,1	102,1	118,1	126,7	132,3	120,3	131,6	141,9	130,1	130,7	134,6	134,5	...	120,5	118,8	127,5	-1,4	7,3
Μεταφορές και Αποθήκευση																									
Δείκτης κύκλου εργασιών																									
-σύνολο	2015=100	81,0	82,3	78,0	78,6	81,0	77,6	80,8	66,9	68,5	73,2	87,6	84,5	92,7	98,2	103,1	103,7	118,5	83,7	86,5	-29,4	3,3
-οδικές μεταφορές	2015=100	75,5	88,9	81,1	90,9	90,0	83,4	73,9	63,0	70,3	82,0	89,7	90,6	99,4	105,3	103,4	112,3	131,3	81,3	90,6	-38,1	11,5
-αερομεταφορές ³	2015=100	1.193,5	2.157,1	1.403,1	1.138,8	1.019,3	730,4	686,9	365,0	381,0	213,4	237,8	2.175,4	2.825,7	3.495,2	3.291,2	2.385,8	8.133,4	1.439,3	1.707,8	-82,3	18,7
Εγγραφές μηχανοκινήτων οχημάτων																									
(σύνολο)	αριθμός	3.547	4.227	3.217	4.137	3.171	3.802	3.288	3.431	3.123	3.210	2.725	2.863	3.279	3.443	2.298	3.327	2.646	2.353	2.018	46.896	39.367	34.716	-16,1	-11,8
-ιδιωτικά σαλούν	αριθμός	2.466	2.988	2.387	3.064	2.453	2.915	2.453	2.601	2.293	2.245	1.890	1.853	2.088	2.311	1.577	2.307	1.793	1.609	1.469	33.661	28.949	24.036	-14,0	-17,0
-ελαφρά φορτηγά	αριθμός	314	360	263	361	255	373	300	301	291	287	241	244	252	249	159	270	299	288	189	4.992	3.812	3.070	-23,6	-19,5

Σημειώσεις

¹ Αναφέρεται στον τελευταίο μήνα του υπο αναφορά έτους για τον οποίο υπάρχουν διαθέσιμα στοιχεία (βλ. στήλες "γ", "δ")

² Προκύπτει από τον συνυπολογισμό των στοιχείων της στήλης "ε" στην αναλυτική τους μορφή.

³ Οι μεγάλες αερομεταφορές που παρουσιάζονται στις τιμές του δείκτη για τις αεροπορικές μεταφορές, οφείλονται στο άνοιγμα/κλείσιμο αεροπορικών εταιρειών.

⁴ Οι Πωλήσεις των πετρελαιοειδών αφορούν μόνο τις Εταιρείες Πετρελαιοειδών.

Διαφορές που ενδεχομένως προκύπτουν στους συνολικούς αριθμούς οφείλονται στη στρογγυλοποίηση.

... = Μη διαθέσιμα στοιχεία

d = Διαφορά στον ορισμό - μη συγκρίσιμα στοιχεία

ΜΗΝΙΑΙΑ ΣΤΟΙΧΕΙΑ ΚΑΙ ΔΕΙΚΤΕΣ 2019 - 2021

Πίνακας 1 (συνέχεια)

Δείκτες (α)	Μονάδα Μέτρησης (β)	2020 (γ)								2021 (δ)										Ιανουάριος-τελευταίος μήνας (ε)			% μεταβολή ² (ζ)		
		Ιούν.	Ιούλ.	Αύγ.	Σεπ.	Οκτ.	Νοέμ.	Δεκ.	Ιαν.	Φεβ.	Μάρ.	Απρ.	Μάιος	Ιούν.	Ιούλ.	Αύγ.	Σεπ.	Οκτ.	Νοέμ.	Δεκ.	2019	2020	2021	2020/2019	2021/2020
Ταξιδιωτική κίνηση⁷																									
Αφίξεις ταξιδιωτών (περιλ. εκδρομέων)	000's	21,9	106,6	152,9	119,4	123,0	26,1	30,1	19,6	17,2	25,3	60,4	137,1	236,2	380,0	437,9	428,5	474,1	5.193,4	1.104,9	2.216,4	-78,7	100,6
Αφίξεις περιηγητών	000's	9,1	64,9	104,3	87,3	100,8	9,0	9,7	3,9	5,0	8,8	38,2	100,9	184,2	297,3	321,9	339,2	391,6	149,0	96,9	3.976,8	631,6	1.936,9	-84,1	206,7
-από Ηνωμένο Βασίλειο	000's	40,4	49,1	56,7	2,0	3,0	7,7	29,1	73,7	97,7	124,5	33,8	19,2	1.330,6	226,2	385,8	-83,0	70,5
Δείκτης κύκλου εργασιών δραστηριοτήτων υπηρεσιών παροχής καταλύματος και υπηρεσιών εστίασης																									
(ξενοδοχεία και εστιατόρια)	2015=100	48,0	74,5	97,5	79,4	83,3	44,6	41,0	30,3	29,9	38,5	53,2	73,1	105,7	142,7	170,1	149,9	135,5	57,0	88,1	-57,9	54,6
Εξωτερικό εμπόριο																									
Συνολικές εισαγωγές	€εκ.	673,9	676,1	496,9	584,2	827,4	692,9	713,5	588,2	738,0	590,2	685,4	655,3	761,5	783,7	704,7	626,7	717,5	924,6	692,5	8.200,1	7.642,1	8.468,1	-6,8	10,8
Εισαγωγές για επιτόπια κατανάλωση	€εκ.	594,1	625,8	445,0	535,9	765,4	587,2	634,8	558,0	691,1	555,1	590,5	621,6	682,3	702,9	643,7	571,6	656,2	806,2	...	6.728,6	6.231,5	7.079,3	-7,4	13,6
Συνολικές εξαγωγές	€εκ.	276,2	213,5	199,8	176,5	272,6	147,6	190,6	155,5	177,7	222,1	242,2	225,8	294,7	351,9	283,1	184,3	439,9	368,7	334,1	3.137,0	2.746,6	3.279,9	-12,4	19,4
Εγχώριες εξαγωγές	€εκ.	135,9	129,1	102,5	110,5	94,5	98,5	107,4	85,7	110,6	120,3	146,9	125,5	145,7	149,4	107,5	103,7	101,0	145,2	...	1.204,7	1.156,3	1.341,5	-4,0	16,0
Επανεξαγωγές	€εκ.	140,3	84,4	97,4	66,0	178,0	49,2	83,1	69,8	67,1	101,9	95,3	100,4	149,0	202,5	175,6	80,6	338,9	223,4	...	1.679,5	1.399,7	1.604,4	-16,7	14,6
Εργατικές στατιστικές																									
Εγγεγραμμένοι άνεργοι στα Ε.Γ.Ε.	αριθμός	31.158	32.313	33.649	30.718	31.487	32.968	33.382	32.333	32.789	32.933	32.186	31.287	26.694	18.950	16.281	11.324	10.974	13.977	14.800	22.321	30.171	22.877	35,2	-24,2
Μέσες Μηνιαίες Ακαθάριστες Απολαβές Υπαλλήλων	€	1.883			1.909			2.259			1.891			1.930		1.934			...		1.886	1.911	1.918,3	1,3	0,4
Τιμάρθρος																									
Γενικός δείκτης τιμών καταναλωτή	2015=100	99,3	98,5	99,1	100,0	100,5	101,0	100,3	99,2	99,3	100,6	101,4	102,1	102,4	102,5	104,1	104,0	104,8	105,4	105,1	100,8	100,1	102,6	-0,6	2,4
Εγχώρια προϊόντα	2015=100	100,7	97,1	98,6	100,5	101,3	103,4	101,3	100,2	100,1	100,4	101,7	103,4	102,7	104,4	109,6	106,3	105,3	105,7	105,2	102,6	102,0	103,7	-0,6	1,7
-γεωργικά εγχώρια προϊόντα	2015=100	102,3	95,2	103,5	109,9	108,4	114,7	106,5	100,7	100,7	101,8	102,6	107,6	102,3	107,8	126,5	114,6	107,0	104,1	103,5	105,5	107,5	106,6	1,9	-0,8
-βιομηχανικά εγχώρια προϊόντα	2015=100	99,4	99,3	98,9	99,3	99,2	98,8	98,4	99,0	99,4	99,3	98,9	99,1	99,1	99,0	99,3	99,6	99,8	99,8	99,5	98,2	99,0	99,3	0,9	0,3
Εισαγόμενα προϊόντα (περιλ. πετρελ.)	2015=100	92,9	92,7	92,8	94,4	95,3	95,4	94,7	92,5	93,0	96,2	97,5	97,9	98,8	97,2	97,8	100,0	102,2	103,3	102,8	96,8	94,2	98,3	-2,7	4,4
-πετρελαιοειδή	2015=100	82,7	87,5	87,7	87,9	87,8	87,4	87,5	89,1	91,7	95,8	97,7	99,8	101,0	105,0	106,5	106,5	110,4	113,9	111,6	98,0	89,0	102,4	-9,1	15,0
Υπηρεσίες	2015=100	104,2	104,6	105,0	104,6	104,7	104,6	104,7	104,6	104,5	104,7	104,8	105,0	105,4	106,1	106,4	106,3	106,8	107,1	107,1	103,2	104,3	105,7	1,1	1,3

ΜΗΝΙΑΙΑ ΣΤΟΙΧΕΙΑ ΚΑΙ ΔΕΙΚΤΕΣ 2019 - 2021

Πίνακας 1 (συνέχεια)

Δείκτες	Μονάδα Μέτρησης	2020								2021								Ιανουάριος-τελευταίος μήνας			% μεταβολή ²					
		Ιούν.	Ιούλ.	Αύγ.	Σεπτ.	Οκτ.	Νοέμ.	Δεκ.	Ιαν.	Φεβ.	Μάρ.	Απρ.	Μάιος	Ιούν.	Ιούλ.	Αύγ.	Σεπτ.	Οκτ.	Νοέμ.	Δεκ.	2019	2020	2021	2020/2019	2021/2020	
(α)	(β)	(γ)								(δ)								(ε)			(ζ)					
Δημόσια Οικονομικά																										
Γενική Κυβέρνηση																										
Συνολικά Έσοδα	€εκ.	616,4	828,8	697,0	764,2	695,9	687,0	1.147,3	792,6	657,9	703,1	684,3	632,8	681,5	906,1	915,5	865,0	935,8	857,0	...	7.981,4	7.378,4	8.631,6			
Συνολικές Δαπάνες	€εκ.	842,2	900,2	677,8	738,9	816,4	807,6	1.539,4	637,9	855,1	786,9	790,3	904,0	890,7	871,3	743,8	772,7	793,0	812,7	...	7.377,3	8.219,3	8.858,4			
Δημοσιονομικό Πλεόνασμα(+)/Έλλειμμα (-)	€εκ.	-225,8	-71,5	19,3	25,3	-120,5	-120,7	-392,0	154,7	-197,2	-83,8	-106,0	-271,2	-209,2	34,8	171,7	92,3	142,8	44,3	...	604,1	-841,1	-226,8			
Δημοσιονομικό Πλεόνασμα(+)/Έλλειμμα (-) (% στο Α.Ε.Π)	%	-1,0	-0,3	0,1	0,1	-0,6	-0,6	-1,8	0,7	-0,9	-0,4	-0,5	-1,2	-0,9	0,2	0,7	0,4	0,6	0,2	...	2,6	-3,9	-1,1			
Πρωτογενές Πλεόνασμα(+)/Έλλειμμα (-)	€εκ.	-191,3	49,4	47,4	69,4	-100,0	-72,2	-343,0	194,7	-165,8	-80,5	-68,6	-188,6	-176,8	130,5	179,8	130,4	200,3	46,3	...	1.077,1	-397,1	201,7			
Πρωτογενές Πλεόνασμα(+)/Έλλειμμα (-) (% στο Α.Ε.Π)	%	-0,9	0,2	0,1	0,3	-0,5	-0,4	-1,6	0,8	-0,7	-0,3	-0,3	-0,8	-0,8	0,6	0,8	0,6	0,9	0,2	...	4,7	-2,1	1,0			
Ενοποιημένο Χρέος/Αποταμιεύσεις Γενικής Κυβέρνησης																										
Ενοποιημένο Χρέος Γενικής Κυβέρνησης	€εκ.	24.414,0	25.412,7	25.381,5	25.379,3	25.393,9	25.644,6	24.852,1	24.806,6	26.030,8	26.044,7	24.811,4	24.955,5	24.879,3	24.845,9	24.803,6	24.820,8	24.807,4	24.852,6	...	21.728,8	25.644,6	24.852,6			
Ενοποιημένο Χρέος Γενικής Κυβέρνησης (% στο Α.Ε.Π)	%	113,3	117,9	117,8	117,8	117,8	119,0	115,3	107,0	112,3	112,4	107,0	107,7	107,3	107,2	107,0	107,1	107,0	107,2	...	94,4	119,0	107,2			
Ακαθάριστες Δημόσιες Αποταμιεύσεις	€εκ.	-183,3	-10,8	71,7	80,2	-59,1	-63,7	-213,2	160,4	-231,8	-34,5	-66,5	-229,8	-150,5	101,4	223,3	151,4	3,5	71,0	...	1.290,6	-379,5	-1,7			
Χρηματιστηριακή αγορά																										
Δείκτης τιμών μετοχών Χρηματιστηρίου	3.9.04																									
Αξιών Κύπρου (τέλος του μήνα) ⁵	=1000	49,3	46,5	45,3	43,9	42,8	51,9	56,6	55,6	57,4	60,4	64,0	63,4	66,0	67,2	68,5	67,1	65,1	67,2	68,7	65,1	56,6	68,7	-13,0	21,3	
Ισοζύγιο πληρωμών																										
Ισοζύγιο τρεχουσών συναλλαγών (τριμηνιαία στοιχεία) ⁶	€εκ.	-139,0			-616,9			-748,2			-804,9			-648,6			-145			...	-824,5	-1.429,0	-1.598,2	€εκ ³	€εκ ³	
Νομισματικά																										
(τέλος του μήνα)																										
Καταθέσεις⁴																										
Μόνιμοι κάτοικοι Κύπρου	€εκ.	47.838,3	47.591,1	47.912,0	48.044,1	47.939,9	47.996,7	48.213,3	47.941,9	47.869,0	48.350,7	48.664,4	48.968,5	49.548,0	49.603,0	50.121,5	50.272,4	50.533,6	51.163,5	51.526,6	48.734,5	48.213,3	51.526,6	-521,2	3.313,4	
Μόνιμοι κάτοικοι Κύπρου	€εκ.	38.809,6	38.692,9	38.962,8	39.098,4	39.175,1	39.380,0	39.782,8	39.490,4	39.384,4	39.618,0	39.832,5	40.138,4	40.594,4	40.572,1	41.075,8	41.219,1	41.448,7	42.032,6	42.344,8	39.250,8	39.782,8	42.344,8	532,0	2.561,9	
Άλλοι μόνιμοι κάτοικοι ζώνης του ευρώ	€εκ.	2.651,4	2.573,8	2.590,2	2.569,0	2.551,5	2.503,1	2.485,1	2.484,1	2.471,6	2.479,0	2.779,4	2.757,1	2.784,7	2.745,7	2.833,5	2.805,5	2.800,0	2.770,8	2.827,1	2.850,5	2.485,1	2.827,1	-365,4	342,0	
Μόνιμοι κάτοικοι της αλλοδαπής	€εκ.	6.377,3	6.324,4	6.359,0	6.376,7	6.213,3	6.113,7	5.945,3	5.967,4	6.012,9	6.253,8	6.052,4	6.073,0	6.168,8	6.285,2	6.212,1	6.247,8	6.284,9	6.360,1	6.354,8	6.633,1	5.945,3	6.354,8	-687,8	409,5	
Δάνεια⁴																										
Μόνιμοι κάτοικοι Κύπρου	€εκ.	32.167,1	31.910,1	31.803,9	31.890,1	31.949,7	31.345,9	31.779,2	31.815,1	31.514,1	31.565,4	31.335,5	31.271,4	29.667,2	29.748,1	29.629,4	29.592,1	29.566,1	29.613,3	29.909,2	33.641,7	31.779,2	29.909,2	-1.862,4	-1.870,1	
Μόνιμοι κάτοικοι Κύπρου	€εκ.	25.389,0	25.272,6	25.255,6	25.115,1	25.170,0	25.069,1	25.489,3	25.506,6	25.208,5	25.143,7	25.107,1	25.101,3	23.459,5	23.481,9	23.421,4	23.338,4	23.335,3	23.433,9	23.635,9	26.647,7	25.489,3	23.635,9	-1.158,4	-1.853,4	
Άλλοι μόνιμοι κάτοικοι ζώνης του ευρώ	€εκ.	1.553,7	1.558,4	1.526,2	1.668,5	1.665,3	1.606,6	1.626,6	1.621,3	1.608,1	1.604,6	1.592,8	1.579,4	1.565,5	1.566,7	1.559,8	1.574,9	1.529,3	1.533,8	1.515,6	1.447,1	1.626,6	1.515,6	179,5	-110,9	
Μόνιμοι κάτοικοι της αλλοδαπής	€εκ.	5.224,4	5.079,1	5.022,1	5.106,5	5.114,4	4.670,3	4.663,4	4.687,2	4.697,4	4.817,2	4.635,5	4.590,7	4.642,2	4.699,6	4.648,2	4.678,8	4.701,5	4.645,6	4.757,6	5.546,9	4.663,4	4.757,6	-883,5	94,2	

Σημειώσεις

¹ Αναφέρεται στον τελευταίο μήνα του υπο αναφορά έτους για τον οποίο υπάρχουν διαθέσιμα στοιχεία (βλ. στήλες "γ", "δ")

² ** Προκύπτει από τον συνυπολογισμό των στοιχείων της στήλης "ε" στην αναλυτική τους μορφή.

³ Απόλυτοι αριθμοί

⁴ Αναφέρεται στα Νομισματικά Χρηματοπιστωτικά Ιδρύματα (ΝΧΙ), συμπεριλαμβανομένων όλων των πιστωτικών ιδρυμάτων και των συνεργατικών πιστωτικών ιδρυμάτων, πρώην Διεθνείς Τραπεζικές Μονάδες (ΔΤΜ) εκτός την Κεντρική Τράπεζα Κύπρου.

⁵ Στις 21/06 η λειτουργία και δημοσίευση του παλιού Γενικού Δείκτη αναστάληκε και ο Δείκτης της Κύριας και Παράλληλης Αγοράς που είχε εισαχθεί με τους νέους Δείκτες του ΧΑΚ στις 3/9/2004 μετονομάστηκε σε Γενικό Δείκτη.

⁶ Τα στοιχεία για το ισοζύγιο πληρωμών που αφορούν τις χρονιές 2013 και μετά είναι σύμφωνα με τη μεθοδολογία BPM6

⁷ Κατά την περίοδο 15/3 – 8/6/2020, εφαρμόστηκαν στην Κύπρο τα μέτρα ανάσχεσης της εξάπλωσης της πανδημίας κορωνοϊού (COVID-19), τα οποία περιλάμβαναν την απαγόρευση εισόδου στη Δημοκρατία διαφόρων κατηγοριών προσώπων, συμπεριλαμβανομένων και των τουριστών.

⁸ = Εκτιμήσεις

Ε.Γ.Ε.=Επαρχιακά Γραφεία Εργασίας

... = Μη διαθέσιμα στοιχεία

n.a. : Μη εφαρμόσιμο/Δεν ισχύει

ΣΥΓΚΡΙΤΙΚΑ ΣΤΟΙΧΕΙΑ ΚΑΙ ΔΕΙΚΤΕΣ 2018 - 2021

Πίνακας 2

Δείκτες (α)	Μονάδα Μέτρησης (β)	Ιανουάριος - Δεκέμβριος (γ)					Περίοδος	Ιανουάριος - Τελευταίος Μήνας (βλ. Πίνακα 1) ¹ (ε)				
		2018	2019	2020	% Μεταβολή ¹			2019	2020	2021	% Μεταβολή ¹	
					2019/2018	2020/2019					2020/2019	2021/2020
					(δ)					(ζ)		
Μεταποίηση												
Δείκτης όγκου παραγωγής (σύνολο)	2015=100	132,5	138,8	128,7	4,8	-7,3	Ιαν. - Νοέμ.	139,0	127,5	138,4	-8,2	8,5
Δείκτης τιμών παραγωγού (σύνολο)	2015=100	99,7	100,9	101,4	1,2	0,5	Ιαν. - Δεκ.	100,9	101,4	105,1	0,5	3,6
Εγχώριες εξαγωγές βιομηχανικών προϊόντων (σύνολο)	€000's	1.450.470	1.181.405	1.156.381	-18,6	-2,1	Ιαν. - Νοέμ.	1.097.676	1.057.465	1.250.453	-3,7	18,3
Ενέργεια												
Κατανάλωση ηλεκτρικού ρεύματος (διμηνιαία στοιχεία)	000's κλο-βασιώρες	4.568.664	4.615.382	4.302.094	1,0	-6,8	Ιαν. - Οκτ.	3.942.203	3.673.236	3.807.926	-6,8	3,7
Πωλήσεις πετρελαιοειδών ⁶	000's μ.τόνοι	1.497,1	1.513,0	1.229,0	1,1	-18,8	Ιαν. - Δεκ.	1.513,0	1.229,0	1.309,9	-18,8	6,6
Κατασκευές												
Δείκτης τιμών κατασκευαστικών υλικών	2015=100	100,6	101,4	101,0	0,8	-0,4	Ιαν. - Δεκ.	101,4	101,0	112,1	-0,4	11,0
Άδειες οικοδομής	000's τετρ. μ.	1.725,8	2.585,8	2.260,7	49,8	-12,6	Ιαν. - Νοέμ.	2.293,4	2.096,7	2.121,4	-8,6	1,2
- Οικιστικά Κτίρια	000's τετρ. μ.	1.338,4	2.146,8	1.851,4	60,4	-13,8	Ιαν. - Νοέμ.	1.884,7	1.704,7	1.789,7	-9,6	5,0
- Μη οικιστικά κτίρια	000's τετρ. μ.	368,4	419,9	389,7	14,0	-7,2	Ιαν. - Νοέμ.	390,2	372,6	324,9	-4,5	-12,8
- Έργα Πολιτικού Μηχανικού	000's τετρ. μ.	19,0	19,1	19,6	0,2	2,8	Ιαν. - Νοέμ.	18,4	19,4	6,8	5,5	-65,1
Χονδρικό και λιανικό εμπόριο												
Δείκτης αξίας κύκλου εργασιών λιανικού εμπορίου, εκτός μηχανοκινήτων οχημάτων (εκτός των καυσίμων οχημάτων)	2015=100	116,0	119,4	117,4	2,9	-1,6	Ιαν. - Νοέμ.	116,7	114,4	123,9	-1,9	8,3
Δείκτης όγκου κύκλου εργασιών λιανικού εμπορίου, εκτός μηχανοκινήτων οχημάτων (εκτός των καυσίμων οχημάτων)	2015=100	119,2	123,4	122,2	3,5	-1,0	Ιαν. - Νοέμ.	120,5	118,8	127,5	-1,4	7,3
Μεταφορές και Αποθήκευση												
Δείκτης κύκλου εργασιών												
-σύνολο	2015=100	120,9	118,8	82,7	-1,7	-30,4	Ιαν. - Σεπ.	118,5	83,7	86,5	-29,4	3,3
-οδικές μεταφορές	2015=100	128,3	131,5	81,6	2,5	-37,9	Ιαν. - Σεπ.	131,3	81,3	90,6	-38,1	11,5
-αερομεταφορές ⁷	2015=100	12.764,1	7.052,3	1282,5	-44,7	-81,8	Ιαν. - Σεπ.	8.133,4	1.439,3	1.707,8	-82,3	18,7
Εγγραφές μηχανοκινήτων οχημάτων												
-ιδιωτικά σαλούν	αριθμός	35.758	33.661	28.949	-5,9	-14,0	Ιαν. - Δεκ.	33.661	28.949	24.036	-14,0	-17,0

ΣΥΓΚΡΙΤΙΚΑ ΣΤΟΙΧΕΙΑ ΚΑΙ ΔΕΙΚΤΕΣ 2018 - 2021

Πίνακας 2

Δείκτες	Μονάδα Μέτρησης	Ιανουάριος - Δεκέμβριος					Ιανουάριος - Τελευταίος Μήνας (βλ. Πίνακα 1) ¹						
		2018	2019	2020	% Μεταβολή ¹		Περίοδος	2019	2020	2021	% Μεταβολή ¹		
					2019/2018	2020/2019					2020/2019	2021/2020	
(α)	(β)	(γ)			(δ)		(ε)					(ζ)	
Ταξιδιωτική κίνηση													
Αφίξεις περιηγητών ⁸	000's	3.938,6	3.976,8	631,6	1,0	-84,1	Ιαν. - Δεκ.	3.976,8	631,6	1.936,9	-84,1	206,7	
-από Ηνωμένο Βασίλειο	000's	1.327,8	1.330,6	226,2	0,2	-83,0	Ιαν. - Δεκ.	1.330,6	226,2	385,8	-83,0	70,5	
Εξωτερικό εμπόριο													
Συνολικές εισαγωγές	€εκ.	9.200,0	8.200,1	7.642,1	-10,9	-6,8	Ιαν. - Δεκ.	8.200,1	7.642,1	8.468,1	-6,8	10,8	
Εισαγωγές για επιτόπια κατανάλωση	€εκ.	7.893,8	7.373,8	6.866,3	-6,6	-6,9	Ιαν. - Νοέμ.	6.728,6	6.231,5	7.079,3	-7,4	13,6	
Συνολικές εξαγωγές	€εκ.	4.309,9	3.137,0	2.746,6	-27,2	-12,4	Ιαν. - Δεκ.	3.137,0	2.746,6	3.279,9	-12,4	19,4	
Εγχώριες εξαγωγές	€εκ.	1.575,7	1.297,4	1.263,7	-17,7	-2,6	Ιαν. - Νοέμ.	1.204,7	1.156,3	1.341,5	-4,0	16,0	
Επανεξαγωγές	€εκ.	2.734,2	1.839,5	1.482,8	-32,7	-19,4	Ιαν. - Νοέμ.	1.679,5	1.399,7	1.604,4	-16,7	14,6	
Εργατικές στατιστικές													
Εγγεγραμμένοι άνεργοι στα Ε.Γ.Ε.	αριθμός	26.766	22.321	30.171	-16,6	35,2	Ιαν. - Δεκ.	22.321	30.171	22.877	35,2	-24,2	
Μέσες Μηνιαίες Ακαθάριστες Απολαβές Υπαλλήλων	€	1.938	1.979	1.998	2,1	1,0	Ιαν. - Σεπ.	1.886	1.911	1.918	1,3	0,4	
Νέες εγγραφές εταιρειών ⁶	αριθμός	14.521	12.781	11.053	-12,0	-13,5	Ιαν. - Δεκ.	12.781	11.053	12.604	-13,5	14,0	
Τιμάρθμος													
Γενικός δείκτης τιμών καταναλωτή	2015=100	100,5	100,8	100,1	0,3	-0,6	Ιαν. - Δεκ.	100,8	100,1	102,6	-0,6	2,4	
Δημόσια Οικονομικά													
Γενική Κυβέρνηση													
Συνολικά Έσοδα	€εκ.	8.470,8	9.160,8	8525,7			Ιαν. - Νοέμ.	7.981,4	7.378,4	8.631,6			
Συνολικές Δαπάνες	€εκ.	9.227,0	8.863,0	9758,7			Ιαν. - Νοέμ.	7.377,3	8.219,3	8.858,4			
Δημοσιονομικό Πλεόνασμα(+)/Έλλειμμα (-)	€εκ.	-756,2	297,8	-1233,1			Ιαν. - Νοέμ.	604,1	-841,1	-226,8			
Δημοσιονομικό Πλεόνασμα(+)/Έλλειμμα (-) (% στο Α.Ε.Π)	%	-3,5	1,3	-6,0			Ιαν. - Νοέμ.	2,6	-3,9	-1,1			
Πρωτογενές Πλεόνασμα(+)/Έλλειμμα (-)	€εκ.	-247,3	844,4	-740,1			Ιαν. - Νοέμ.	1.077,1	-397,1	201,7			
Πρωτογενές Πλεόνασμα(+)/Έλλειμμα (-) (% στο Α.Ε.Π)	%	-1,1	3,7	-3,5			Ιαν. - Νοέμ.	4,7	-2,1	1,0			
Ενοποιημένο Χρέος/Αποταμιεύσεις Γενικής Κυβέρνησης													
Ενοποιημένο Χρέος Γενικής Κυβέρνησης	€εκ.	21.256,3	20.957,8	24852,1			Νοέμ.	21.728,8	25.644,6	24.852,6			
Ενοποιημένο Χρέος Γενικής Κυβέρνησης (% στο Α.Ε.Π)	%	99,2	94,0	119,2			Νοέμ.	94,4	119,0	107,2			
Ακαθάριστες Δημόσιες Αποταμιεύσεις	€εκ.	1.204,8	1.205,5	-592,7			Ιαν. - Νοέμ.	1.290,6	-379,5	-1,7			
Χρηματιστηριακή αγορά													
Δείκτης τιμών μετοχών Χρηματιστηρίου	3.9.04												
Αξιών Κύπρου (τέλος του μήνα) ⁴	=1000	66,8	65,1	56,6	-2,6	-13,0	Δεκ.	65,1	56,6	68,7	-13,0	21,3	
Νομισματικά													
(τέλος του μήνα)					€εκ ²	€εκ ²					€εκ ²	€εκ ²	
Καταθέσεις ³	€εκ.	47.863,9	48.734,5	48.213,3	870,6	-521,2	Δεκ.	48.734,5	48.213,3	51.526,6	-521,2	3.313,4	
Δάνεια ³	€εκ.	39.196,8	33.641,7	31.779,2	-5.555,2	-1.862,4	Δεκ.	33.641,7	31.779,2	29.909,2	-1.862,4	-1.870,1	

Σημειώσεις:

¹ Τα στοιχεία που παρουσιάζονται στις στήλες "δ" και "ζ" προκύπτουν από τον συνυπολογισμό των στοιχείων που βρίσκονται στις στήλες "γ" και "ε" αντίστοιχα.

² Απόλυτοι αριθμοί

³ Αναφέρεται στα Νομισματικά Χρηματοπιστωτικά Ιδρύματα (ΝΧΙ), συμπεριλαμβανομένων όλων των πιστωτικών ιδρυμάτων και των συνεργατικών πιστωτικών ιδρυμάτων, πρώην Διεθνείς Τραπεζικές Μονάδες (ΔΤΜ) εκτός την Κεντρική Τράπεζα Κύπρου.

⁴ Στις 2/1/08 η λειτουργία και δημόσιασηση του παλιού Γενικού Δείκτη αναστάληκε και ο Δείκτης της Κύριας και Παράλληλης Αγοράς που είχε εισαχθεί με τους νέους Δείκτες του ΧΑΚ στις 3/9/2004 μετονομάστηκε σε Γενικό Δείκτη.

⁵ Οι Πωλήσεις των πετρελαιοειδών αφορούν μόνο τις Εταιρείες Πετρελαιοειδών.

⁶ Τα στατιστικά στοιχεία για τις νέες εγγραφές εταιρειών είναι από το Τμήμα Εφόρου Εταιρειών και Επίσημου Παραλήπτη.

⁷ Οι μεγάλες αυξομειώσεις που παρουσιάζονται στις τιμές του δείκτη για τις αεροπορικές μεταφορές, οφείλονται στο άνοιγμα/κλείσιμο αεροπορικών εταιρειών.

⁸ Κατά την περίοδο 15/3 – 8/6/2020, εφαρμόστηκαν στην Κύπρο τα μέτρα ανάσχεσης της εξάπλωσης της πανδημίας κορωνοϊού (COVID-19), τα οποία περιλάμβαναν την απαγόρευση εισόδου στη Δημοκρατία διαφόρων κατηγοριών προσώπων, συμπεριλαμβανομένων και των τουριστών.

d = Διαφορά στον ορισμό - μη συγκρίσιμα στοιχεία

n.a.: Μη εφαρμόσιμο/δεν ισχύει

Διαφορές που ενδεχομένως προκύπτουν στους συνολικούς αριθμούς οφείλονται στη στρογγυλοποίηση.

Ε.Γ.Ε.=Επαρχιακά Γραφεία Εργασίας