

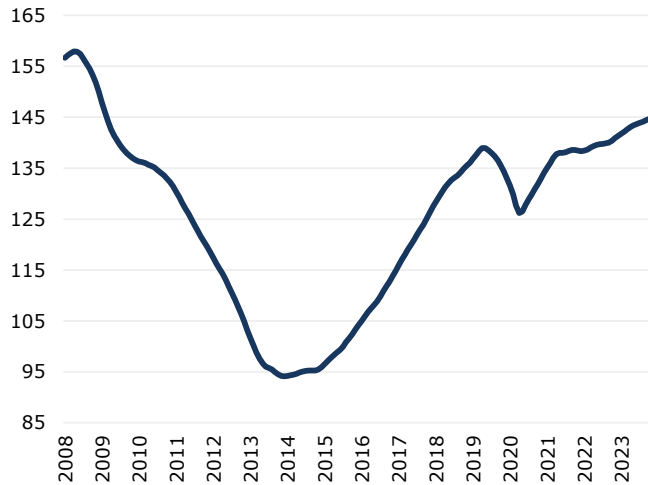


ΜΗΝΙΑΙΟΙ ΟΙΚΟΝΟΜΙΚΟΙ ΔΕΙΚΤΕΣ Ιανουάριος - Δεκέμβριος 2023



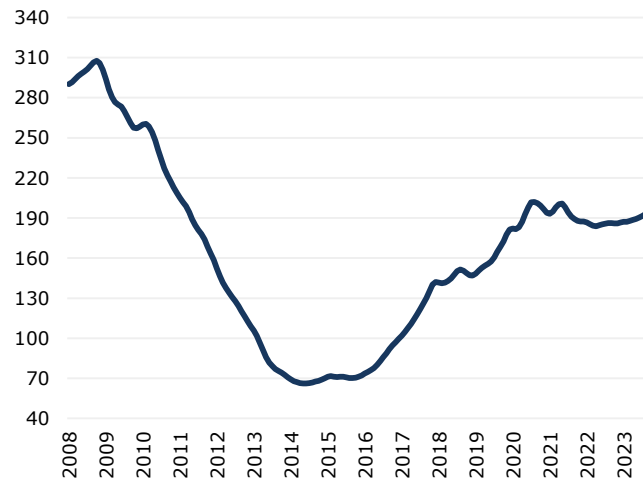
Δείκτης Όγκου Μεταποιητικής Παραγωγής

Τάση (2015=100)



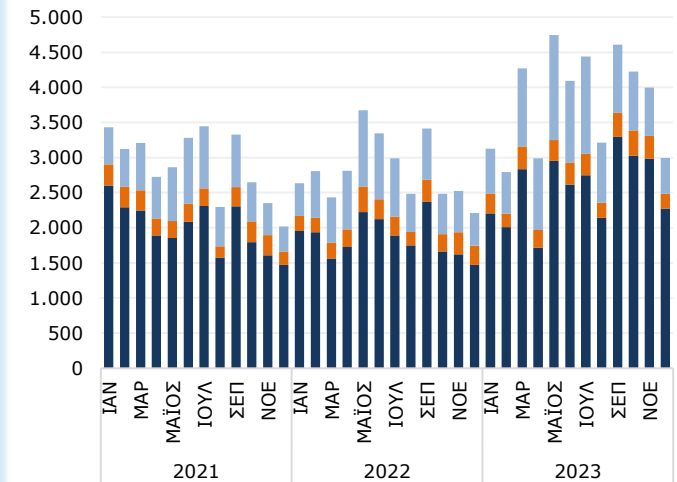
Άδειες Οικοδομής

Τάση (Χιλιάδες μ²)



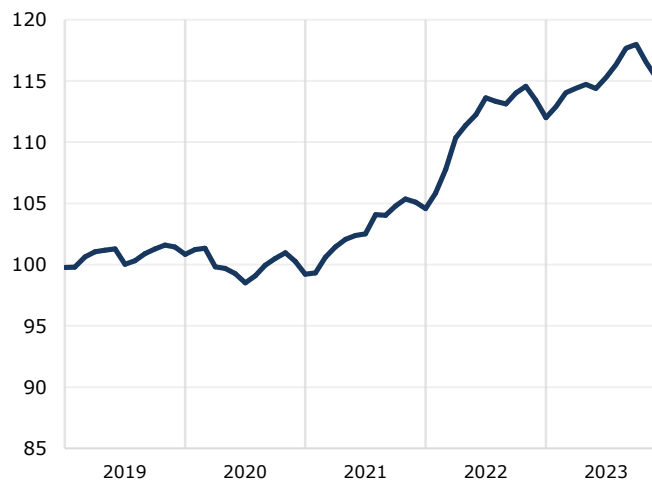
Εγγραφές Μηχανοκίνητων Οχημάτων

■ Ιδιωτικά σαλόνι ■ Ελαφρά φορτηγά ■ Άλλα οχήματα



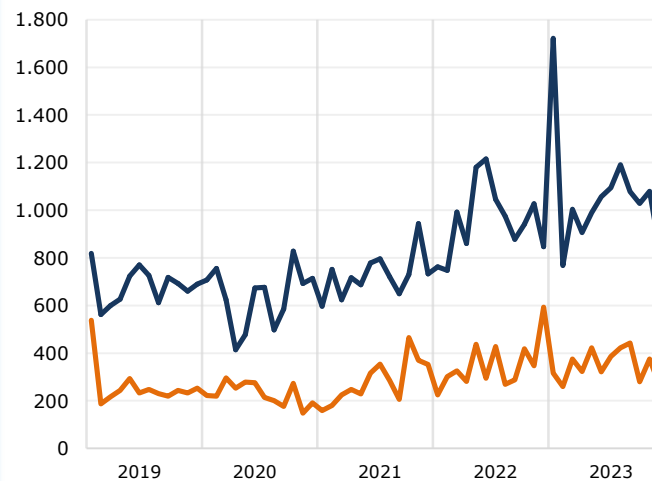
Δείκτης Τιμών Καταναλωτή

(2015=100)



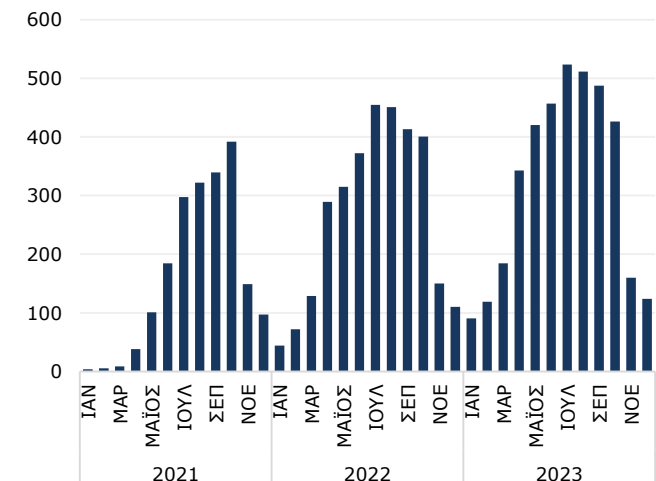
Εξωτερικό Εμπόριο: Εισαγωγές - Εξαγωγές

— Εισαγωγές (€εκ.) — Εξαγωγές (€εκ.)



Αφίξεις Περιηγητών

■ Χιλιάδες άτομα



ΜΗΝΙΑΙΑ ΣΤΟΙΧΕΙΑ ΚΑΙ ΔΕΙΚΤΕΣ 2021 - 2023

Πίνακας 1

Δείκτες (α)	Μονάδα Μέτρησης (β)	2022 (γ)							2023 (δ)												Ιανουάριος-τελευταίος μήνας ¹ (ε)			% μεταβολή ² (ζ)		
		Ιούν.	Ιουλ.	Αύγ.	Σεπ.	Οκτ.	Νοέμ.	Δεκ.	Ιαν.	Φεβ.	Μάρ.	Απρ.	Μάιος	Ιούν.	Ιουλ.	Αύγ.	Σεπ.	Οκτ.	Νοέμ.	Δεκ.	2021	2022	2023	2022/2021	2023/2022	
Γεωργία																										
Εξαγωγές πατατών	μ. τόνοι	8.507	3.381	2.033	2.159	1.672	2.205	4.070	4.666	3.375	6.388	9.908	12.188	6.812	2.447	2.327	3.112	1.912	2.524	...	81.681	59.978	55.659	-26,6	-7,2	
Εξαγωγές εσπεριδοειδών	μ. τόνοι	663	81	0	0	537	1.724	2.196	1.958	3.417	3.813	2.480	2.604	362	0	0	0	694	1.836	...	16.234	15.444	17.165	-4,9	11,1	
Μεταποίηση																										
Δείκτης όγκου παραγωγής (σύνολο)	2015=100	151,0	153,7	109,2	143,4	140,2	145,7	145,3	126,7	131,8	147,7	142,4	156,7	155,4	156,5	111,9	148,5	149,0	150,3	...	137,5	138,7	143,4	0,9	3,3	
-βιομηχανία διατροφής, ποτών & καπνών	2015=100	136,3	139,0	130,8	130,5	124,2	123,4	127,7	113,7	118,8	133,7	133,2	142,3	139,7	139,9	133,2	127,8	126,9	126,6	...	123,2	127,6	130,5	3,5	2,3	
-παραγωγή προϊόντων διύλισης πετρελαίου, χημικών ουσιών και προϊόντων και φαρμακευτικών προϊόντων και σκευασμάτων	2015=100	144,9	150,0	115,0	143,7	135,1	151,4	144,0	145,9	136,7	151,5	136,7	148,5	139,9	143,6	116,0	158,0	157,7	149,1	...	130,4	140,2	144,0	7,6	2,7	
Δείκτης κύκλου εργασιών στην μεταποίηση	2015=100	182,3	181,3	140,3	179,4	170,4	184,3	183,9	160,3	166,8	196,3	179,8	201,3	197,0	193,9	155,0	185,2	195,1	190,5	...	147,5	167,8	183,7	13,8	9,5	
Δείκτης τιμών παραγωγού (σύνολο)	2015=100	119,2	119,6	120,1	121,3	121,8	122,6	123,1	123,6	123,9	124,4	124,4	124,4	124,4	124,5	124,8	124,7	124,6	124,3	124,8	...	105,1	118,0	124,4	12,3	5,4
Εγχώριες εξαγωγές βιομηχανικών προϊόντων (σύνολο)	€000's	128.813	166.781	112.412	101.234	157.548	90.940	95.734	131.956	114.161	152.276	110.725	227.670	152.576	222.506	214.141	348.654	159.514	217.227	...	1.256.070	1.461.565	2.051.406	16,4	40,4	
-φαρμακευτικά προϊόντα	€000's	28.699	31.878	26.239	31.015	23.971	23.482	32.482	26.705	30.780	30.467	24.712	32.703	28.722	28.466	22.747	34.202	27.399	34.314	...	306.632	303.939	321.217	-0,9	5,7	
- χαλλούμι	€000's	28.631	26.979	23.443	16.570	16.152	21.878	18.994	22.661	21.932	35.496	31.747	34.163	32.226	29.742	23.075	18.157	21.781	22.447	...	245.753	266.216	293.428	8,3	10,2	
- βιομηχανικά απορρίμματα και υπολείμματα	€000's	7.383	4.253	5.124	6.731	7.057	8.267	6.620	6.824	7.273	7.710	4.195	6.676	5.656	5.029	2.933	7.087	7.356	6.187	...	68.075	81.100	66.928	19,1	-17,5	
Ενέργεια																										
Κατανάλωση ηλεκτρικού ρεύματος (διμηνιαία στοιχεία)	000's κίλο-βατώρες	689.655		894.926		834.197		603.772		655.809		632.450		614.870		862.412		847.485		...	3.807.926	3.921.844	3.613.026	3,0	-7,9	
Πωλήσεις πετρελαιοειδών ⁴	000's μ.τόνοι	126,1	117,2	122,1	128,4	132,3	114,9	118,2	110,8	107,8	111,8	105,5	122,6	132,8	128,5	124,8	130,7	130,7	119,3	119,9	...	1.309,9	1.439,7	1.445,2	9,9	0,4
Κατασκευές																										
Δείκτης τιμών κατασκευαστικών υλικών	2015=100	134,4	134,5	134,3	134,6	134,7	133,9	133,6	136,0	136,1	135,9	135,6	135,5	135,3	135,0	134,9	134,5	134,3	134,0	134,2	...	112,0	131,3	135,1	17,2	2,9
Άδεις οικοδομής	000's τετρ. μ.	202,1	199,2	146,0	202,8	186,6	199,4	187,1	203,1	147,6	207,8	149,1	202,8	200,5	199,4	148,6	214,1	204,1	214,4	...	2.121,4	2.012,2	2.091,5	-5,1	3,9	
- Οικιστικά κτίρια	000's τετρ. μ.	181,3	157,4	118,2	151,2	139,5	153,6	161,2	176,2	110,4	162,5	133,3	184,1	180,7	175,4	123,3	170,4	174,9	200,1	...	1.789,7	1.645,5	1.791,3	-8,1	8,9	
- Μη οικιστικά κτίρια	000's τετρ. μ.	20,0	39,6	26,8	51,5	46,6	45,4	24,6	26,6	36,4	45,0	12,2	18,5	19,5	23,9	24,6	43,4	28,8	14,1	...	324,9	358,1	292,8	10,2	-18,2	
- Έργα πολιτικού μηχανικού	000's τετρ. μ.	0,7	2,2	1,0	0,1	0,5	0,4	1,3	0,3	0,9	0,3	3,6	0,2	0,3	0,2	0,7	0,2	0,5	0,2	...	6,8	8,6	7,4	26,3	-13,9	
Δείκτης παραγωγής στις κατασκευές (τριμηνιαία στοιχεία)	2015=100	189,6			172,6			208,7				184,0			203,4		186		...		192,3	178,9	191,2	-6,9	6,9	

ΜΗΝΙΑΙΑ ΣΤΟΙΧΕΙΑ ΚΑΙ ΔΕΙΚΤΕΣ 2021 - 2023

Πίνακας 1

Δείκτης (α)	Μονάδα Μέτρησης (β)	2022 (γ)								2023 (δ)										Ιανουάριος-τελευταίος μήνας ¹ (ε)			% μεταβολή ² (ζ)					
		Ιούν.	Ιουλ.	Αύγ.	Σεπ.	Οκτ.	Νοέμ.	Δεκ.	Ιαν.	Φεβ.	Μάρ.	Απρ.	Μάιος	Ιούν.	Ιουλ.	Αύγ.	Σεπ.	Οκτ.	Νοέμ.	Δεκ.	2021	2022	2023	2022/2021	2023/2022			
Χονδρικό και λιανικό εμπόριο; επισκευή αυτοκινήτων οχημάτων, μοτοσικλετών και ειδών προσωπικής ή οικιακής χρήσης																												
Δείκτης αξίας κύκλου εργασιών																												
- λιανικού εμπορίου, εκτός μηχανοκινήτων οχημάτων (εκτός των καυσίμων οχημάτων)	2015=100	139,2	147,0	141,6	144,4	148,2	150,0	180,9	129,9	131,4	143,8	150,6	153,7	157,3	165,1	155,4	157,6	157,6	159,9	191,3	127,5	139,4	154,5	9,3	10,8			
- χονδρικού και λιανικού εμπορίου και επισκευής μηχανοκινήτων οχημάτων και μοτοσικλετών	2015=100	148,1	159,8	114,4	162,6	135,5	157,6	148,9	162,0	151,0	192,1	139,4	205,2	180,5	195,8	133,6	206,7	126,5	144,3	174,0	14,1	20,6			
- χονδρικού εμπορίου εκτός από το εμπόριο μηχανοκινήτων οχημάτων και μοτοσικλετών	2015=100	180,1	175,2	163,9	177,1	166,8	174,1	166,6	146,9	143,9	167,8	152,4	169,5	168,3	169,8	156,0	175,1	124,2	160,7	161,1	29,4	0,2			
Δείκτης όγκου κύκλου εργασιών λιανικού εμπορίου, εκτός μηχανοκινήτων οχημάτων (εκτός των καυσίμων οχημάτων)	2015=100	134,9	143,1	137,1	137,7	138,3	141,3	174,5	124,5	122,9	133,5	138,1	139,9	144,0	153,2	143,1	142,9	142,3	149,1	181,1	131,2	134,6	142,9	2,6	6,1			
Μεταφορές και Αποθήκευση																												
Δείκτης κύκλου εργασιών																												
-σύνολο	2015=100	141,8	150,2	150,0	144,8	142,8	132,6	129,3	121,9	117,2	144,4	149,6	154,8	161,8	168,0	167,7	152,6	86,7	126,0	148,7	45,4	18,0			
-οδικές μεταφορές	2015=100	153,5	151,8	155,0	156,5	146,5	136,8	126,7	100,4	103,0	139,4	138,9	167,1	155,1	174,4	167,9	173,9	91,9	129,6	146,7	41,0	13,2			
-αεροπορικές μεταφορές + Αποθήκευση και υποστηρικτικές προς τη μεταφορά δραστηριότητες ³	2015=100	128,2	134,3	137,8	132,2	133,7	124,2	119,9	118,1	112,1	133,2	140,2	144,0	151,3	155,4	151,8	141,1	83,1	117,8	138,6	41,7	17,6			
Εγγραφές μηχανοκινήτων οχημάτων (σύνολο)	αριθμός	3.344	2.988	2.484	3.412	2.481	2.522	2.211	3.128	2.795	4.270	2.987	4.747	4.094	4.441	3.211	4.607	4.223	3.997	2.994	34.716	33.795	45.494	-2,7	34,6			
-ιδιωτικά σαλούν	αριθμός	2.121	1.891	1.748	2.375	1.663	1.621	1.469	2.205	2.010	2.834	1.718	2.954	2.616	2.749	2.141	3.296	3.028	2.983	2.273	24.036	22.287	30.807	-7,3	38,2			
-ελαφρά φορτηγά	αριθμός	286	270	191	310	246	315	277	281	189	323	251	294	313	304	216	343	358	326	211	3.070	3.151	3.409	2,6	8,2			

Σημειώσεις

¹ Αναφέρεται στον τελευταίο μήνα του υπο αναφορά έτους για τον οποίο υπάρχουν διαθέσιμα στοιχεία (βλ. στήλες "γ", "δ", "ε")

² Προκύπτει από το συνυπολογισμό των στοιχείων της στήλης "ζ" στην αναλυτική τους μορφή.

³ Οι δείκτες κύκλου εργασιών για τις αεροπορικές μεταφορές και για την αποθήκευση και τις υποστηρικτικές προς τη μεταφορά δραστηριότητες παρουσιάζονται ως μία οικονομική δραστηριότητα.

⁴ Οι Πωλήσεις των πετρελαιοειδών αφορούν μόνο τις Εταιρείες Πετρελαιοειδών.

...: Μη διαθέσιμα στοιχεία

Διαφορές που ενδεχομένως προκύπτουν στους συνολικούς αριθμούς οφείλονται στη στρόγγυλοποίηση.

ΜΗΝΙΑΙΑ ΣΤΟΙΧΕΙΑ ΚΑΙ ΔΕΙΚΤΕΣ 2021 - 2023

Πίνακας 1 (συνέχεια)

Δείκτες (α)	Μονάδα Μέτρησης (β)	2022 (γ)								2023 (δ)												Ιανουάριος-τελευταίος μήνας ¹ (ε)			% μεταβολή ² (ζ)	
		Ιούν.	Ιουλ.	Αύγ.	Σεπ.	Οκτ.	Νοέμ.	Δεκ.	Ιαν.	Φεβ.	Μάρ.	Απρ.	Μάιος	Ιούν.	Ιουλ.	Αύγ.	Σεπ.	Οκτ.	Νοέμ.	Δεκ.	2021	2022	2023	2022/2021	2023/2022	
Ταξιδιωτική κίνηση⁷																										
Αφίξεις περιηγητών	000's	372,3	454,7	451,1	413,4	400,6	149,9	110,0	90,5	119,1	184,3	342,7	420,1	457,0	523,7	511,4	487,4	426,3	159,6	123,6	1.936,9	3.201,1	3.845,7	65,3	20,1	
-από Ηνωμένο Βασίλειο	000's	155,7	173,9	186,0	169,8	150,7	38,3	26,7	18,6	32,4	62,3	124,5	153,8	159,1	175,9	183,6	165,9	154,4	42,7	29,0	...	1.212,6	1.302,1	n.a	7,4	
Δείκτης κύκλου εργασιών δραστηριοτήτων υπηρεσιών παροχής καταλύματος και υπηρεσιών εστίασης (ξενοδοχεία και εσπαστόρια)	2015=100	165,1	197,6	212,3	180,0	174,5	97,9	92,2	79,1	77,3	96,1	147,2	168,4	197,6	225,2	244,8	212,7	88,4	134,4	160,9	52,1	19,7	
Εξωτερικό εμπόριο																										
Συνολικές εισαγωγές ⁸	€κ.	1.215,5	1.045,5	973,9	877,6	940,4	1.026,7	847,3	1.722,3	767,5	1.004,7	906,1	989,5	1.057,2	1.094,3	1.191,0	1.077,9	1.029,0	1.079,5	845,3	8.726,3	11.470,0	12.764,2	31,4	11,3	
Εισαγωγές για επιτόπια κατανάλωση	€κ.	1.113,5	918,6	841,7	779,0	815,2	967,7	799,1	1.621,7	690,7	931,8	830,7	822,5	935,3	869,6	989,7	777,2	858,7	907,5	...	7.254,5	9.468,9	10.235,2	30,5	8,1	
Συνολικές εξαγωγές ⁸	€κ.	294,7	427,2	269,6	288,3	418,0	347,5	593,3	315,6	259,9	374,6	323,4	422,3	321,5	385,6	422,0	442,8	279,9	374,5	267,3	3.387,7	4.208,8	4.189,5	24,2	-0,5	
Εγχώριες εξαγωγές	€κ.	138,8	173,9	119,5	107,1	163,6	97,8	103,9	140,1	122,0	163,3	121,7	240,4	160,5	227,3	220,4	354,6	165,1	225,5	...	1.348,0	1.560,7	2.140,7	15,8	37,2	
Επανεξαγωγές	€κ.	155,9	253,3	150,1	181,2	254,4	249,7	489,4	175,5	138,0	211,3	201,7	182,0	161,0	158,3	201,6	88,2	114,8	149,0	...	1.687,1	2.054,7	1.781,4	21,8	-13,3	
Εργατικές στατιστικές																										
Εγγεγραμμένοι άνεργοι στα Ε.Γ.Ε.	αριθμός	12.332	14.145	14.961	11.610	11.183	15.309	16.132,0	16.758,0	16.597,0	14.197,0	11.284,0	10.357,0	11.747,0	13.187,0	13.256,0	9.693,0	9.232,0	12.662,0	13.670,0	22.877	13.545	12.720	-40,8	-6,1	
Μέσες Μηνιαίες Ακαθάριστες Απολαβές Υπαλλήλων	€	2.091			2.094			2.535			2.251			2.247			2.224		...		1.937	2.088	2.241	7,8	7,3	
Τιμάρθμος																										
Γενικός δείκτης τιμών καταναλωτή	2015=100	112,2	113,6	113,3	113,1	114,0	114,6	113,4	112,0	112,9	114,0	114,4	114,7	114,4	115,3	116,3	117,7	118,0	116,5	115,3	102,6	111,2	115,1	8,4	3,5	
Εγχώρια προϊόντα	2015=100	115,0	119,8	121,2	121,5	122,5	123,0	120,4	120,8	123,7	123,6	123,0	124,6	122,5	126,5	127,7	128,8	128,6	125,9	123,3	103,7	117,0	124,9	12,7	6,8	
-γεωργικά εγχώρια προϊόντα	2015=100	109,0	110,1	114,3	115,2	120,8	121,7	112,2	112,2	122,9	118,1	120,7	125,0	121,2	125,0	131,0	133,6	129,5	123,8	118,0	106,6	116,1	123,4	8,9	6,3	
-βιομηχανικά εγχώρια προϊόντα	2015=100	106,3	107,8	108,6	109,7	110,7	111,5	111,7	112,5	112,8	114,1	114,2	114,1	114,4	114,5	114,5	114,7	114,8	114,5	114,1	99,3	106,7	114,1	7,5	6,9	
Εισαγόμενα προϊόντα (περιλ. πετρέλ.)	2015=100	113,1	112,3	109,7	109,5	110,9	112,1	110,7	106,7	107,2	109,9	110,3	110,2	109,7	108,6	110,1	113,5	114,1	111,6	110,0	98,3	108,7	110,2	10,6	1,4	
-πετρέλαιοειδή	2015=100	147,5	151,2	140,2	131,4	129,6	132,5	126,0	119,0	119,2	121,0	119,5	117,6	114,7	120,5	126,7	133,2	133,6	123,4	116,9	102,4	131,3	122,1	28,2	-7,0	
Υπηρεσίες	2015=100	109,8	111,0	111,8	111,2	111,6	111,5	111,6	111,3	111,3	111,8	112,7	112,7	113,5	114,4	114,9	114,6	114,9	115,2	115,1	105,7	109,9	113,5	3,9	3,3	

ΣΥΓΚΡΙΤΙΚΑ ΣΤΟΙΧΕΙΑ ΚΑΙ ΔΕΙΚΤΕΣ 2020 - 2023

Πίνακας 2														
Δείκτες (α)	Μονάδα Μέτρησης (β)	Ιανουάριος - Δεκέμβριος (γ)					Περίοδος (δ)	Ιανουάριος - Τελευταίος Μήνας (βλ. Πίνακα 1) ¹ (ε)					%	
		2020	2021	2022	% Μεταβολή ¹			2021	2022	2023	% Μεταβολή ¹			
					2021/2020	2022/2021					2022/2021	2023/2022		
Μεταποίηση														
Δείκτης όγκου παραγωγής (σύνολο)	2015=100	128,7	137,9	139,3	7,2	1,0	Ιαν.-Νοέμ.	137,5	138,7	143,4	0,9	3,3		
Δείκτης τιμών παραγωγού (σύνολο)	2015=100	101,4	105,1	118,0	3,6	12,3	Ιαν.-Δεκ.	105,1	118,0	124,4	12,3	5,4		
Εγχώριες εξαγωγές βιομηχανικών προϊόντων (σύνολο)	€000's	1.156.381	1.348.112	1.557.300	16,6	15,5	Ιαν.-Νοέμ.	1.256.070	1.461.565	2.051.406	16,4	40,4		
Ενέργεια														
Κατανάλωση ηλεκτρικού ρεύματος (διμηνιαία στοιχεία)	000's κιλο-βατώρες	4.272.518	4.451.479	4.525.616	4,2	1,7	Ιαν.-Οκτ.	3.807.926	3.921.844	3.613.026	3,0	-7,9		
Πωλήσεις πετρελαιοειδών ⁵	000's μ.τόνοι	1.229,0	1.309,9	1.439,7	6,6	9,9	Ιαν.-Δεκ.	1.309,9	1.439,7	1.445,2	9,9	0,4		
Κατασκευές														
Δείκτης τιμών κατασκευαστικών υλικών	2015=100	101,0	112,0	131,3	10,9	17,2	Ιαν.-Δεκ.	112,0	131,3	135,1	17,2	2,9		
Άδειες οικοδομής	000's τετρ. μ.	2.260,7	2.346,2	2.199,2	3,8	-6,3	Ιαν.-Νοέμ.	2.121,4	2.012,2	2.091,5	-5,1	3,9		
- Οικιστικά Κτίρια	000's τετρ. μ.	1.851,4	1.999,5	1.806,6	8,0	-9,6	Ιαν.-Νοέμ.	1.789,7	1.645,5	1.791,3	-8,1	8,9		
- Μη οικιστικά κτίρια	000's τετρ. μ.	389,7	338,5	382,7	-13,1	13,1	Ιαν.-Νοέμ.	324,9	358,1	292,8	10,2	-18,2		
- Έργα Πολιτικού Μηχανικού	000's τετρ. μ.	19,6	8,2	9,9	-58,2	20,7	Ιαν.-Νοέμ.	6,8	8,6	7,4	26,3	-13,9		
Χονδρικό και λιανικό εμπόριο														
Δείκτης αξίας κύκλου εργασιών λιανικού εμπορίου, εκτός μηχανοκινήτων οχημάτων (εκτός των καυσίμων οχημάτων)	2015=100	118,1	127,5	139,4	8,0	9,3	Ιαν.-Δεκ.	127,5	139,4	154,5	9,3	10,8		
Δείκτης όγκου κύκλου εργασιών λιανικού εμπορίου, εκτός μηχανοκινήτων οχημάτων (εκτός των καυσίμων οχημάτων)	2015=100	122,8	131,2	134,6	6,9	2,6	Ιαν.-Δεκ.	131,2	134,6	142,9	2,6	6,1		
Μεταφορές και Αποθήκευση														
Δείκτης κύκλου εργασιών														
-σύνολο	2015=100	82,7	90,8	128,3	9,8	41,2	Ιαν.-Σεπ.	86,7	126,0	148,7	45,4	18,0		
-οδικές μεταφορές	2015=100	81,6	97,4	131,3	19,3	34,9	Ιαν.-Σεπ.	91,9	129,6	146,7	41,0	13,2		
-αεροπορικές μεταφορές + Αποθήκευση και υποστηρικτικές προς τη μεταφορά δραστηριότητες ⁷	2015=100	80,2	87,4	119,9	9,1	37,1	Ιαν.-Σεπ.	83,1	117,8	138,6	41,7	17,6		
Εγγραφές μηχανοκινήτων οχημάτων														
-ιδιωτικά σαλούν	αριθμός	28.949	24.036	22.287	-17,0	-7,3	Ιαν.-Δεκ.	24.036	22.287	30.807	-7,3	38,2		

ΣΥΓΚΡΙΤΙΚΑ ΣΤΟΙΧΕΙΑ ΚΑΙ ΔΕΙΚΤΕΣ 2020 - 2023

Πίνακας 2

Δείκτες	Μονάδα Μέτρησης	Ιανουάριος - Δεκέμβριος					Ιανουάριος - Τελευταίος Μήνας (βλ. Πίνακα 1) ¹					
		2020	2021	2022	% Μεταβολή ¹		Περίοδος	2021	2022	2023	% Μεταβολή ¹	
					2021/2020	2022/2021					2022/2021	2023/2022
(α)	(β)	(γ)			(δ)		Περίοδος	(ε)			(ζ)	
Ταξιδιωτική κίνηση												
Αφίξεις περιηγητών ⁹	000's	631,6	1.936,9	3.201,1	206,7	65,3	Ιαν.-Δεκ.	1.936,9	3.201,1	3.845,7	65,3	20,1
-από Ηνωμένο Βασίλειο	000's	1.212,6	n.a	n.a	Ιαν.-Δεκ.	...	1.212,6	1.302,1	n.a	7,4
Εξωτερικό εμπόριο												
Συνολικές εισαγωγές ⁹	€εκ.	7.642,1	8.726,3	11.470,0	14,2	31,4	Ιαν.-Δεκ.	8.726,3	11.470,0	12.764,2	31,4	11,3
Εισαγωγές για επιτόπια κατανάλωση	€εκ.	6.866,3	7.906,5	10.268,0	15,1	29,9	Ιαν.-Νοέμ.	7.254,5	9.468,9	10.235,2	30,5	8,1
Συνολικές εξαγωγές ⁹	€εκ.	2.746,6	3.387,7	4.208,8	23,3	24,2	Ιαν.-Δεκ.	3.387,7	4.208,8	4.189,5	24,2	-0,5
Εγχώριες εξαγωγές	€εκ.	1.263,7	1.449,1	1.664,6	14,7	14,9	Ιαν.-Νοέμ.	1.348,0	1.560,7	2.140,7	15,8	37,2
Επανεξαγωγές	€εκ.	1.482,8	1.938,6	2.544,2	30,7	31,2	Ιαν.-Νοέμ.	1.687,1	2.054,7	1.781,4	21,8	-13,3
Εργατικές στατιστικές												
Εγγεγραμμένοι άνεργοι στα Ε.Γ.Ε.	αριθμός	30.171	22.877	13.545	-24,2	-40,8	Ιαν.-Δεκ.	22.877	13.545	12.720	-40,8	-6,1
Μέσες Μηνιαίες Ακαθάριστες Απολαβές Υπαλλήλων	€	1.998	2.054	2.200	2,8	7,1	Ιαν.-Σεπ.	1.937	2.088	2.241	7,8	7,3
Νέες εγγραφές εταιρειών ⁶	αριθμός	11.053	12.604	12.583	14,0	-0,2	Ιαν.-Δεκ.	12.604	12.583	12.668	-0,2	0,7
Τιμάρημος												
Γενικός δείκτης τιμών καταναλωτή	2015=100	100,1	102,6	111,2	2,4	8,4	Ιαν.-Δεκ.	102,6	111,2	115,1	8,4	3,5
Δημόσια Οικονομικά												
Γενική Κυβέρνηση												
Συνολικά Έσοδα	€εκ.	8.514,0	9.983,4	11.456,3			Ιαν.-Νοέμ.	8.595,2	9.836,3	11.064,4		
Συνολικές Δαπάνες	€εκ.	9.767,4	10.445,4	10.780,3			Ιαν.-Νοέμ.	8.802,7	9.199,8	10.063,6		
Δημοσιονομικό Πλεόνασμα(+)/Έλλειμμα (-)	€εκ.	-1.253,1	-462,0	676,4			Ιαν.-Νοέμ.	-207,5	636,9	1.000,8		
Δημοσιονομικό Πλεόνασμα(+)/Έλλειμμα (-) (% στο Α.Ε.Π)	%	-5,7	-1,9	2,4			Ιαν.-Νοέμ.	-0,8	2,3	3,4		
Πρωτογενές Πλεόνασμα(+)/Έλλειμμα (-)	€εκ.	-780,0	-25,2	1086,0			Ιαν.-Νοέμ.	210,8	1.019,5	1.382,5		
Πρωτογενές Πλεόνασμα(+)/Έλλειμμα (-) (% στο Α.Ε.Π)	%	-3,5	-0,1	3,9			Ιαν.-Νοέμ.	0,8	3,7	4,6		
Ενοποιημένο Χρέος/Αποταμιεύσεις Γενικής Κυβέρνησης												
Ενοποιημένο Χρέος Γενικής Κυβέρνησης	€εκ.	25.387,8	24.744,8	23.767,3			Νοέμ.	25.357,0	24.406,9	23.171,4		
Ενοποιημένο Χρέος Γενικής Κυβέρνησης (% στο Α.Ε.Π)	%	114,9	99,3	85,6			Νοέμ.	101,7	87,9	77,9		
Ακαθάριστες Δημόσιες Αποταμιεύσεις	€εκ.	-580,4	68,8	1425,1			Ιαν.-Νοέμ.	110,3	1.264,0	1.808,1		
Χρηματιστηριακή αγορά												
Δείκτης τιμών μετοχών Χρηματιστηρίου												
Αξιών Κύπρου (τέλος του μήνα) ⁴	3.9.04=1000	56,6	68,7	89,6	21,3	30,4	Δεκ.	68,7	89,6	136,0	30,4	51,9
Νομισματικά												
(τέλος του μήνα)												
Καταθέσεις ³	€εκ.	48.213,3	51.532,8	52.123,9	€εκ. ²	€εκ. ²	Δεκ.	51.532,8	52.123,9	52.155,7	€εκ. ²	€εκ. ²
Δάνεια ³	€εκ.	31.779,2	29.897,7	25.855,0	-1.881,5	-4.042,7	Δεκ.	29.897,7	25.855,0	24.786,4	-4.042,7	-1.068,6

Σημειώσεις:

¹ Τα στοιχεία που παρουσιάζονται στις στήλες "δ" και "ζ" προκύπτουν από τον συνηθισμένο των στοιχείων που βρίσκονται στις στήλες "γ" και "ε" αντίστοιχα.

² Απόλυτοι αριθμοί

³ Αναφέρεται στα Νομισματικά Χρηματοπιστωτικά Ιδρύματα (NXI), συμπεριλαμβανομένων όλων των πιστωτικών ιδρυμάτων και των συνεργατικών πιστωτικών ιδρυμάτων, πρώην Διεθνής Τραπεζικές Μονάδες (ΔΤΜ) εκτός την Κεντρική Τράπεζα Κύπρου.

⁴ Στις 21/08 η λειτουργία και δημοσίευση του παλιού Γενικού Δείκτη αναστάληκε και ο Δείκτης της Κύριας και Παράλληλης Αγοράς που είχε εισαχθεί με τους νέους Δείκτες του ΧΑΚ στις 3/9/2004 μετονομάστηκε σε Γενικό Δείκτη.

⁵ Οι Πωλήσεις των πετρελαιοειδών αφορούν μόνο τις Εταιρείες Πετρελαιοειδών.

⁶ Τα στατιστικά στοιχεία για τις νέες εγγραφές εταιρειών είναι από το Τμήμα Εφόρου Εταιρειών και Επίσημου Παραλήπτη.

⁷ Οι δείκτες κύκλου εργασιών για τις αεροπορικές μεταφορές και για την αποθήκευση και τις υποστηρικτικές προς τη μεταφορά δραστηριότητες παρουσιάζονται ως μία οικονομική δραστηριότητα.

⁸ Κατά την περίοδο 15/3 - 8/6/2020, εφαρμόστηκαν στην Κύπρο τα μέτρα ανάσχεσης της εξάπλωσης της πανδημίας κορωνοϊού (COVID-19), τα οποία περιλάμβαναν την απαγόρευση εισόδου στη Δημοκρατία διαφόρων κατηγοριών προσώπων, συμπεριλαμβανομένων και των περιηγητών.

⁹ Οι συνολικές εισαγωγές και εξαγωγές περιλαμβάνουν τη μεταφορά οικονομικής ιδιοκτησίας κινητού εξοπλισμού μεταφορών (πλοία και αεροσκάφη).

n.a.: Μη εφαρμοσμένο/Δεν ισχύει

...: Μη διαθέσιμα στοιχεία

Ε.Γ.Ε.: Επαρχιακά Γραφεία Εργασίας

Διαφορές που ενδεχομένως προκύπτουν στους συνολικούς αριθμούς οφείλονται στη στρογγυλοποίηση.